



1 2 3 4 5 6 7

PORT SAPLAYA

FIN OBRAS DE AMPLIACION A TRES CARRILES. AUTOVIA V-21. TRAMO: PUÇOL (V-23) - ALBORAYA (NUEVO ACCESO AL PUERTO DE VALENCIA)

INICIO PROYECTO DE TRAZADO Y CONSTRUCCION DE AMPLIACION A TRES CARRILES DEL TRAMO ALBORAYA - VALENCIA DE LA AUTOVIA V-21 (Clave: T7/47-V-7070)

AVDA. DE LA HUERTA

VALENCIA

PUÇOL

CARRERA DEL MACHISTRE

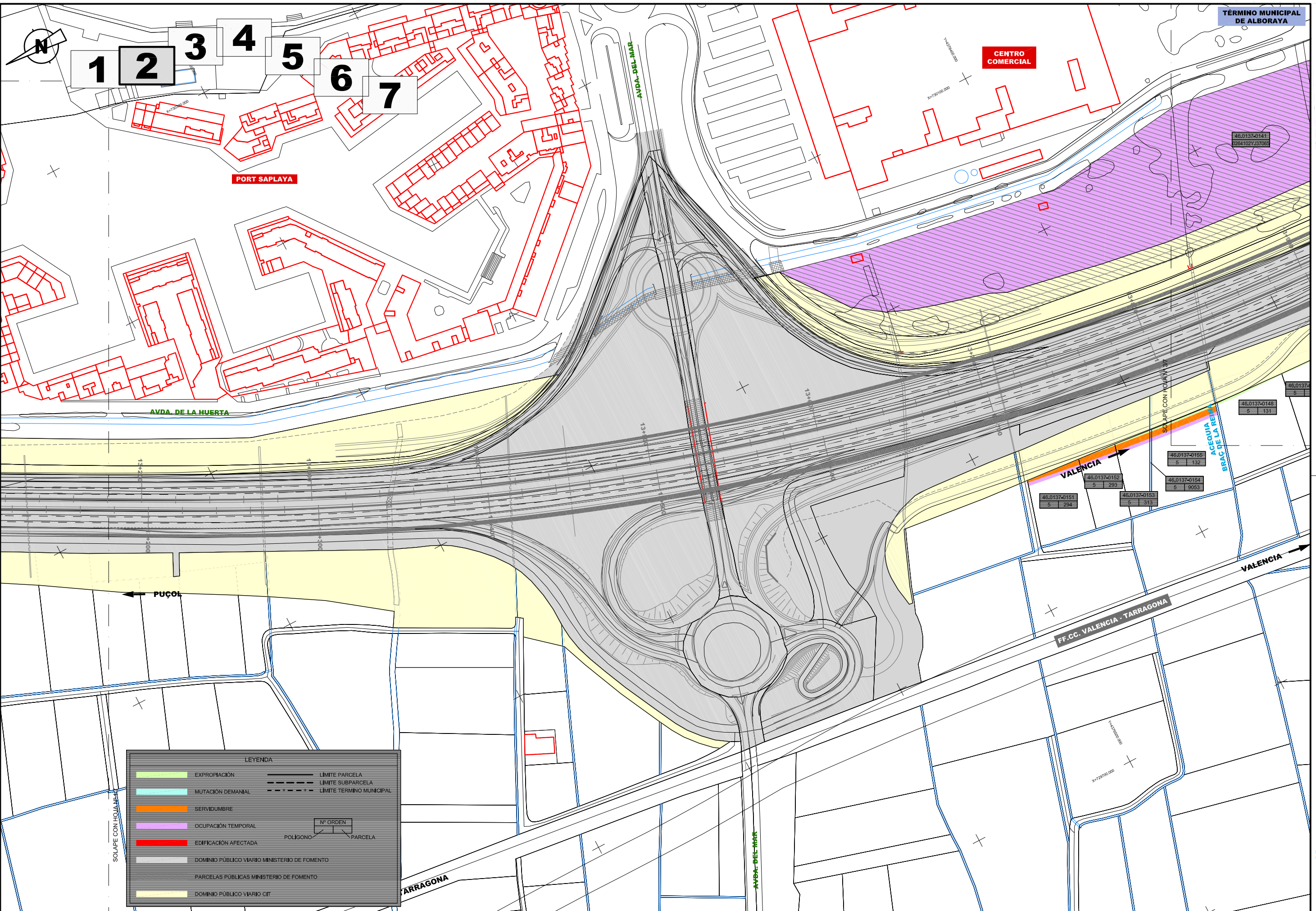
ACEQUIA DE SAN VICENTE

T.M. ALBORAYA T.M. MELIANA

SOLAPE CON HOJA Nº 217

LEYENDA

- EXPROPIACIÓN
- MUTACION DEMANIAL
- SERVIDUMBRE
- OCUPACION TEMPORAL
- EDIFICACION AFECTADA
- DOMINIO PUBLICO VIARIO MINISTERIO DE FOMENTO
- PARCELAS PUBLICAS MINISTERIO DE FOMENTO
- DOMINIO PUBLICO VIARIO CIT
- LIMITE PARCELA
- LIMITE SUBPARCELA
- LIMITE TERMINO MUNICIPAL
- Nº ORDEN
- POLIGONO
- PARCELA



1 2 3 4 5 6 7

CENTRO COMERCIAL

PORT SAPLAYA

AVDA. DE LA HUERTA

AVDA. DEL MAR

PUÇOL

VALENCIA

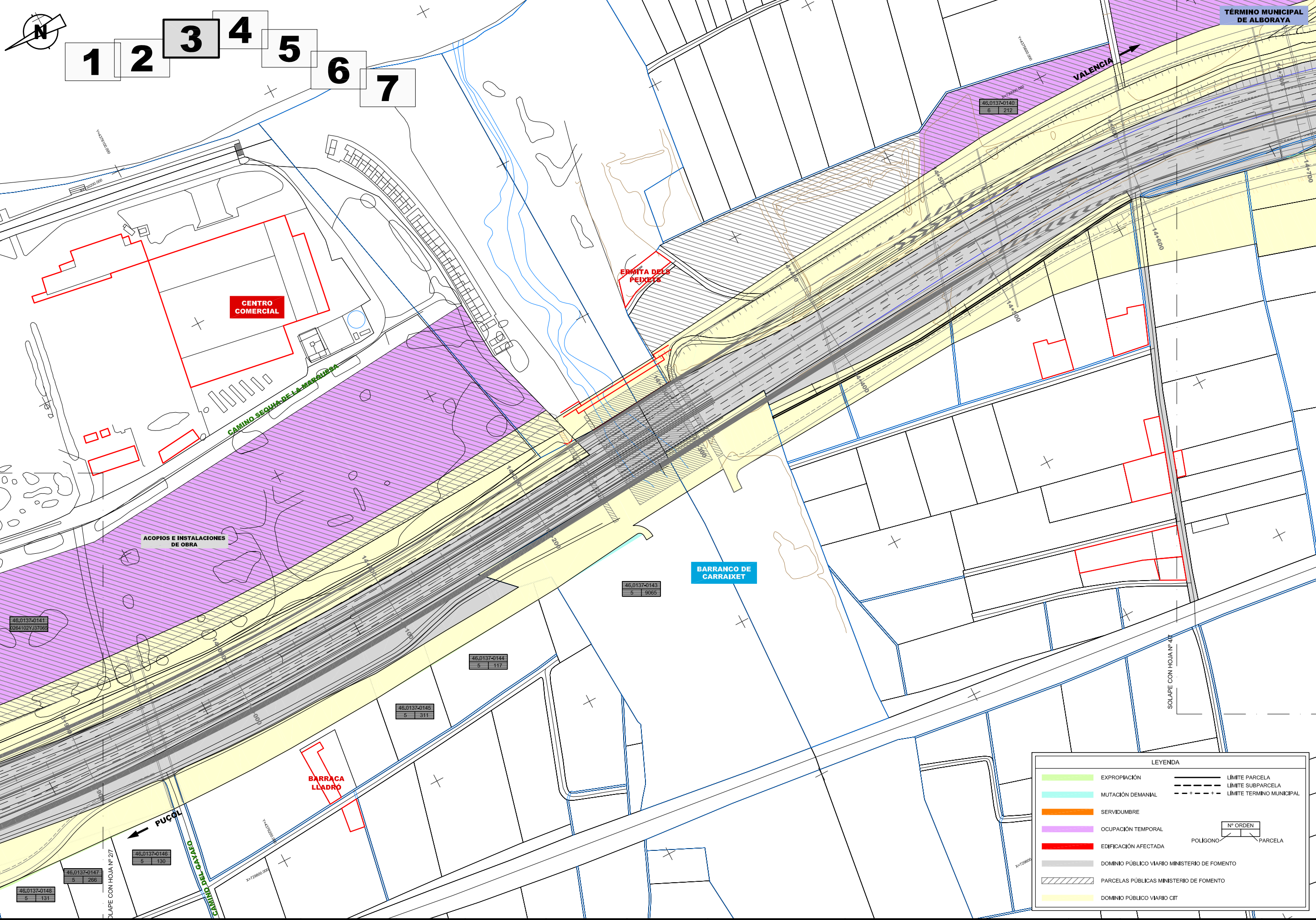
FF.CC. VALENCIA - TARRAGONA

TARRAGONA

AVDA. DEL MAR

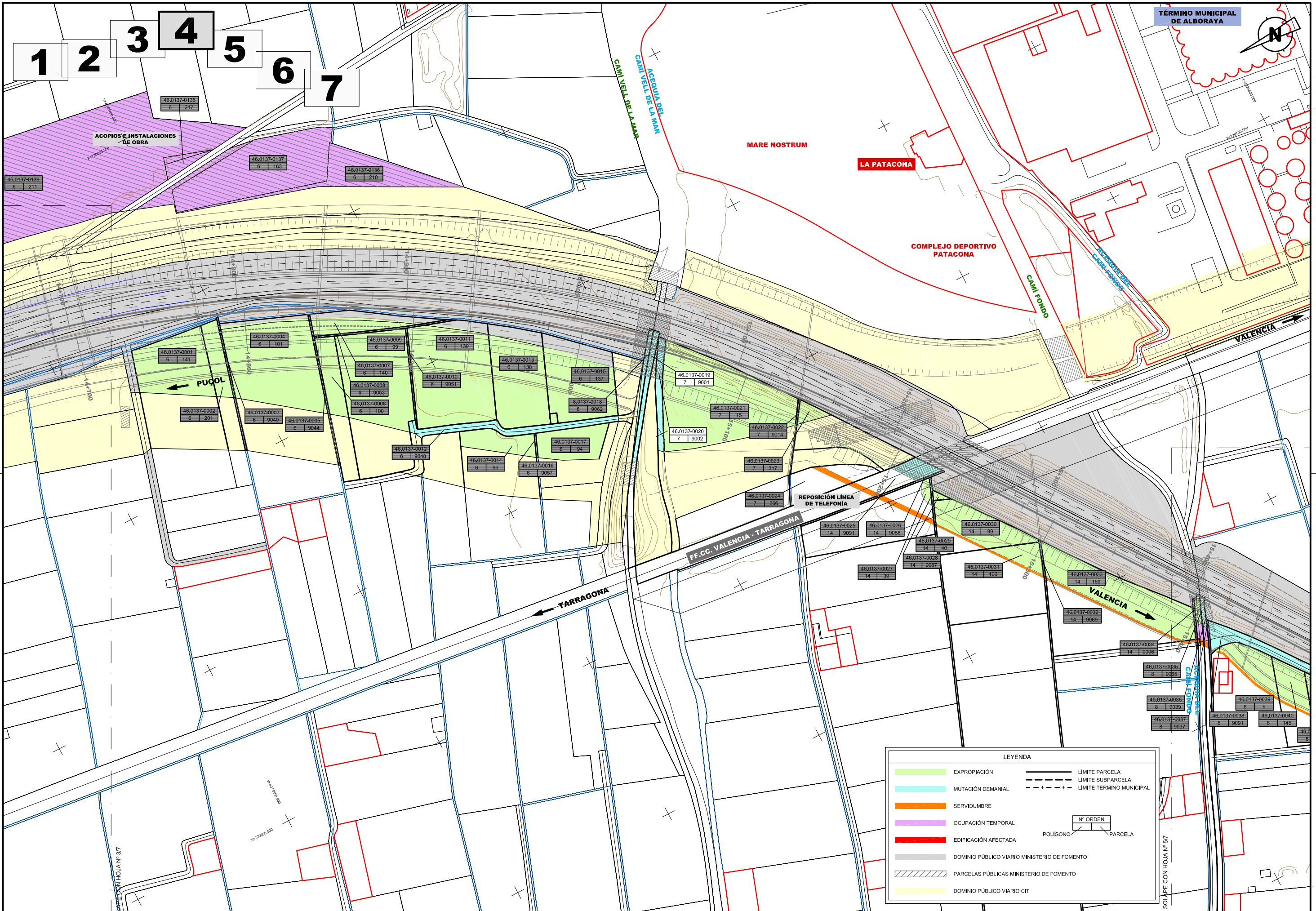
LEYENDA

	EXPROPIACIÓN		LÍMITE PARCELA
	MUTACIÓN DEMANIAL		LÍMITE SUBPARCELA
	SERVIDUMBRE		LÍMITE TÉRMINO MUNICIPAL
	OCUPACIÓN TEMPORAL		POLIGONO
	EDIFICACIÓN AFECTADA		PARCELA
	DOMINIO PÚBLICO VIARIO MINISTERIO DE FOMENTO		
	PARCELAS PÚBLICAS MINISTERIO DE FOMENTO		
	DOMINIO PÚBLICO VIARIO CIT		

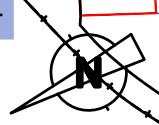


LEYENDA

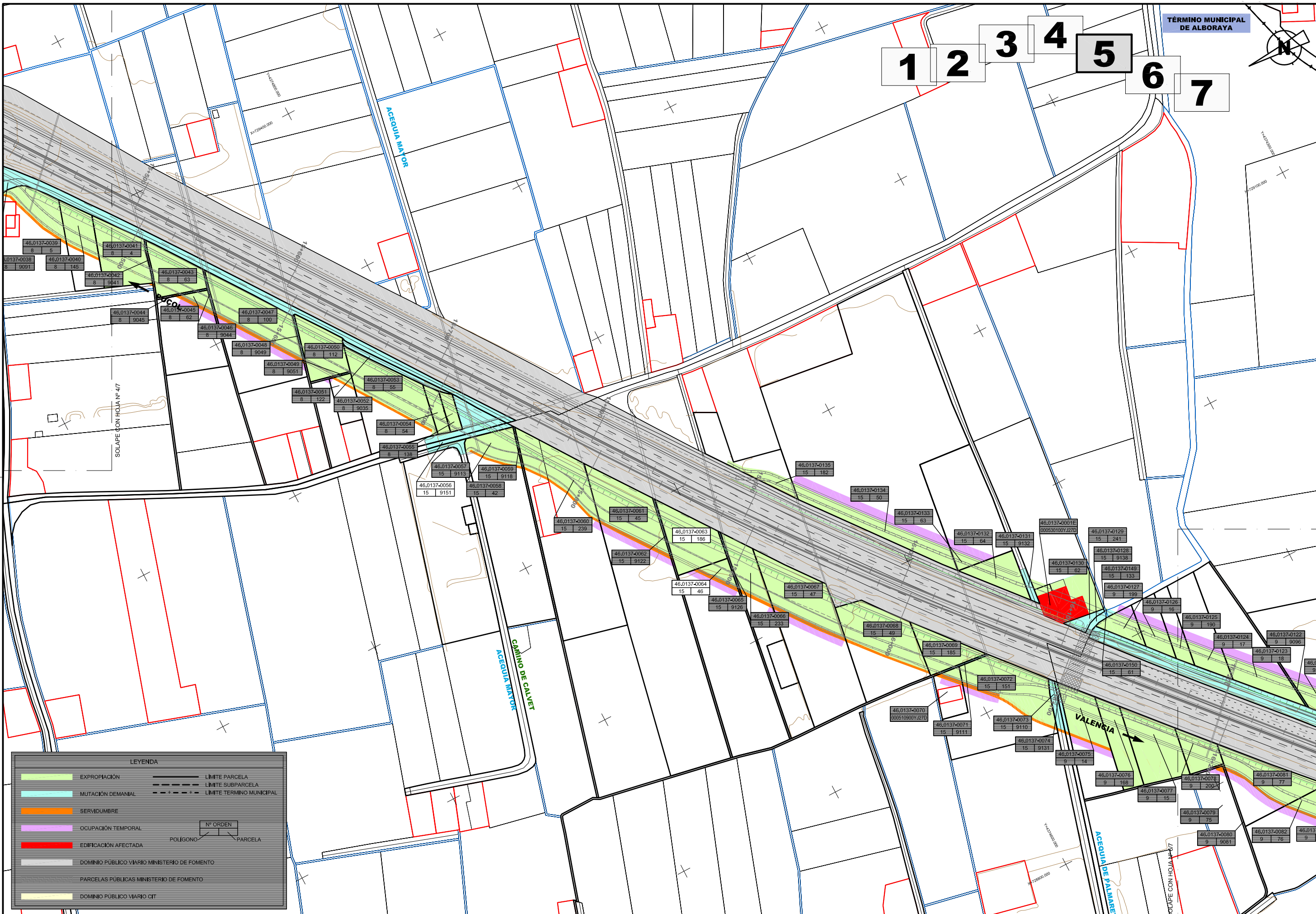
	EXPROPIACIÓN		LÍMITE PARCELA
	MUTACIÓN DEMANIAL		LÍMITE SUBPARCELA
	SERVIDUMBRE		LÍMITE TÉRMINO MUNICIPAL
	OCUPACIÓN TEMPORAL		Nº ORDEN
	EDIFICACIÓN AFECTADA		PARCELA
	DOMINIO PÚBLICO VIARIO MINISTERIO DE FOMENTO		
	PARCELAS PÚBLICAS MINISTERIO DE FOMENTO		
	DOMINIO PÚBLICO VIARIO CIT		



LEYENDA	
	EXPROPIACIÓN
	MUTACIÓN DEMANIAL
	SERVIDUMBRE
	OCCUPACIÓN TEMPORAL
	EDIFICACIÓN AFECTADA
	DOMINIO PÚBLICO VIARIO MINISTERIO DE FOMENTO
	PARCELES PÚBLICAS MINISTERIO DE FOMENTO
	DOMINIO PÚBLICO VIARIO CIT
	LÍMITE PARCELA
	LÍMITE SUBPARCELA
	LÍMITE TÉRMINO MUNICIPAL
Nº ORDEN	
POLÍGONO	
PARCELA	



1 2 3 4 5 6 7

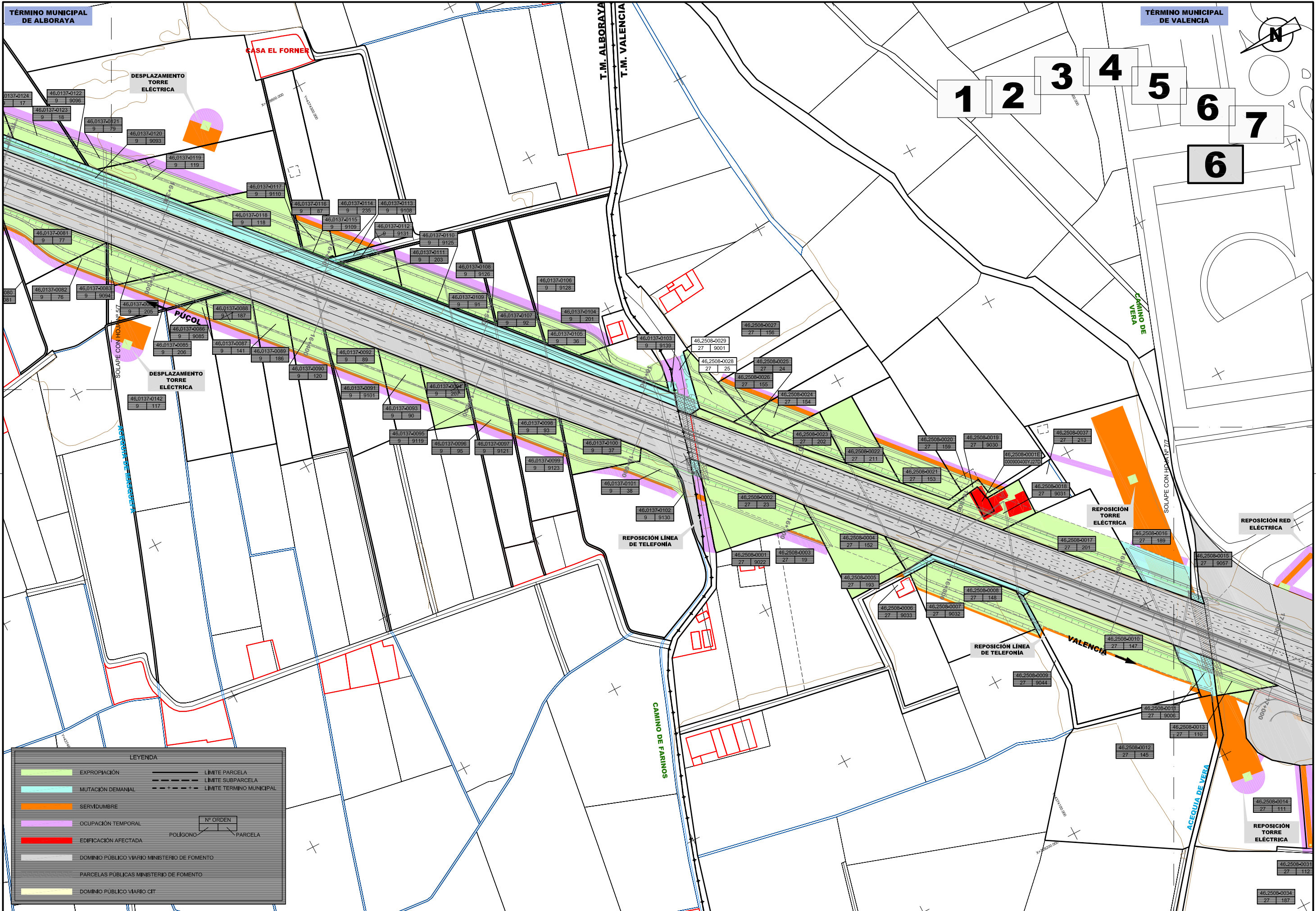


LEYENDA

	EXPROPIACIÓN		LÍMITE PARCELA
	MUTACIÓN DEMANIAL		LÍMITE SUBPARCELA
	SERVIDUMBRE		LÍMITE TÉRMINO MUNICIPAL
	OCUPACIÓN TEMPORAL		
	EDIFICACIÓN AFECTADA		
	DOMINIO PÚBLICO VIARIO MINISTERIO DE FOMENTO		
	PARCELAS PÚBLICAS MINISTERIO DE FOMENTO		
	DOMINIO PÚBLICO VIARIO CIT		

Nº ORDEN

POLIGONO **PARCELA**



LEYENDA

	EXPROPIACIÓN		LÍMITE PARCELA
	MUTACIÓN DEMANIAL		LÍMITE SUBPARCELA
	SERVIDUMBRE		LÍMITE TÉRMINO MUNICIPAL
	Ocupación TEMPORAL		Nº ORDEN
	EDIFICACIÓN AFECTADA		POLIGONO
	DOMINIO PÚBLICO VIARIO MINISTERIO DE FOMENTO		PARCELA
	PARCELAS PÚBLICAS MINISTERIO DE FOMENTO		
	DOMINIO PÚBLICO VIARIO CIT		



1 2 3 4 5 6 7

UNIVERSIDAD POLITÉCNICA DE VALENCIA (UPV)

INICIO PROYECTO CONEXIÓN DE LA RONDA NORTE VALENCIA CON LA V-21 (Clave: 45-V-4700) (EN EJECUCIÓN)

FIN PROYECTO DE TRAZADO Y CONSTRUCCIÓN DE AMPLIACIÓN A TRES CARRILES DEL TRAMO ALBORAYA - VALENCIA DE LA AUTOVÍA V-21 (Clave: T7/47-V-7070)

CEMENTERIO DE BENIMACLET

AVENIDA DE LOS NARANJOS

CALLE CLARIANO

AVENIDA DE CATALUÑA

CALLE DEL DOCTOR VICENTE ZARAGOZA

CAMINO DE VERA

CAMINO DE LAS FUENTES

RONDA NORTE

SOLARE CONTIGUA Nº 67

REPOSICIÓN RED ELÉCTRICA

46.2508-0030
27-111

46.2508-0031
27-112

46.2508-0032
27-113

46.2508-0033
27-114

46.2508-0034
27-115

46.2508-0035
27-116

46.2508-0036
27-117

46.2508-0037
27-118

46.2508-0038
27-119

46.2508-0039
27-120

46.2508-0040
27-121

46.2508-0041
27-122

46.2508-0042
27-123

46.2508-0043
27-124

46.2508-0044
27-125

46.2508-0045
27-126

46.2508-0046
27-127

46.2508-0047
27-128

46.2508-0048
27-129

46.2508-0049
27-130

46.2508-0050
27-131

46.2508-0051
27-132

46.2508-0052
27-133

46.2508-0053
27-134

46.2508-0054
27-135

46.2508-0055
27-136

46.2508-0056
27-137

46.2508-0057
27-138

LEYENDA	
	EXPROPIACIÓN
	MUTACIÓN DEMANIAL
	SERVIDUMBRE
	Ocupación TEMPORAL
	EDIFICACIÓN AFECTADA
	DOMINIO PÚBLICO VIARIO MINISTERIO DE FOMENTO
	PARCELAS PÚBLICAS MINISTERIO DE FOMENTO
	DOMINIO PÚBLICO VIARIO CIT
	LÍMITE PARCELA
	LÍMITE SUBPARCELA
	LÍMITE TÉRMINO MUNICIPAL
	Nº ORDEN
	POLIGONO
	PARCELA