

# V Jornada de la Comisión Especializada de Nombres Geográficos

## El Real Decreto de 1916 y su repercusión en Aragón

Consuelo Susín López<sup>1</sup>, Fernando López Martín<sup>2</sup>, Sergio Monteagudo Latorre<sup>3</sup>

**Instituto Geográfico de Aragón**

1.Documentalista. Instituto Geográfico de Aragón (IGEAR)

2.Doctor en Geografía. Director del Instituto Geográfico de Aragón (IGEAR)

3.Ingeniero Superior Agrónomo. Jefe Secc. Sist. Inf. Terr. (IGEAR)



MINISTERIO  
DE FOMENTO

INSTITUTO  
GEOGRÁFICO  
NACIONAL



MINISTERIO  
DE FOMENTO

CONSEJO  
SUPERIOR  
GEOGRÁFICO



## Objetivo

- Analizar** la situación de partida
- Conocer** el número de municipios aragoneses que se identifican en la Propuesta de Reforma de 1906 y cómo siguen la metodología propuesta por Manuel de Foronda.
- Comprobar** si la denominación inicial se mantiene en la relación publicada en el Real Decreto de 1916.
- Incorporar** las modificaciones inmediatamente posteriores.
- Observar** la evolución de estos municipios (fusiones, segregaciones)
- Oficializar** estos municipios en el actual Nomenclátor Geográfico de Aragón.

## Situación de partida

### GRAN REFORMA MUNICIPAL EN ARAGON A PARTIR DE 1849<sup>(1)</sup>

- ❑ **Desaparición** de los municipios de «menos de 30 casas» que se integraron en los más próximos.
- ❑ **Creación** de nuevas sedes de aquellos lugares que se consideraban hasta entonces como dependientes de otros por tener una población mayor.

### CENSOS HISTÓRICOS <sup>(2)</sup>

AYUNTAMIENTOS DE ARAGÓN		
	AÑOS 1857, 1860	AÑOS 1877, 1887, 1900
HUESCA	365	362
TERUEL	279	279
ZARAGOZA	313	306
<b>TOTAL</b>	<b>957</b>	<b>947</b>

(1) Ubieta Arteta, Antonio (1983). Historia de Aragón: Divisiones administrativas

(2) Instituto Nacional de Estadística en <http://www.ine.es/inebaseweb/libros.do?tnp=71807#>

❑ **Manuel de Foronda** identifica en este Proyecto de Reforma **566 Ayuntamientos (y no 573 como indica el Preámbulo del Real Decreto).**

❑ **75 de estos ayuntamientos son aragoneses**

HUESCA	21
TERUEL	31
ZARAGOZA	23

❑ **Homonimia** evidente con otros del resto de España o incluso del mismo territorio.

C				
Nombre actual.	Provincias.	Partido judicial.	Nombre que se impone.	Observaciones.
Cabañas .....	{	Cáceres..... (Logrosán).....	Cabañas del Castillo...	Por el que tiene al lado.
		Coruña..... (Puentedeume).....	Cabañas.	
		Segovia..... (Segovia).....	Cabañas de Polendos...	Por el arroyo que le baña.
		Zaragoza..... (La Almunia).....	Cabañas de Ebro.....	Por estar en la cuenca del río.

Campillo.....	{	Teruel..... (Teruel).....	Campillo.	
		Zaragoza..... (Ateca).....	Campillo de Aragón...	Así le distingue Madoz.

# Proyecto de Reformas en la Nomenclatura Geográfica de España (1906)

## Propuestas presentadas por Manuel de Foronda para Aragón

### TERUEL.

Actual	Partido de Aliaga	Se llamará	Propuesta
Aguilar	Partido de Aliaga	Se llamará	Aguilar de Alhambra.
Arcos	Mora de Rubielos		Arcos de la Salina.
Belmonte	Alcañiz		Belmonte de Mezquín.
Camarena	Teruel		Camarena de la Sierra.
Cañizar	Aliaga		Cañizar del Arroyo.
Cascante	Teruel		Cascante del Río.
Caudé ó Caudete			Candé.
Dos Torres	Castellote		Dos Torres de Mercader.
Ferreruela	Calamocha		Ferreruela de Huerva.
Frias	Albarracín		Casas de Frías.
Jarque	Aliaga		Jarque del Cabezo.
Linares	Mora de Rubielos		Linares de Villahermosa.
Monforte	Montalbán		Monforte del Moyuela.
Monteagudo	Aliaga		Monteagudo del Castillo.
Monterde	Albarracín		Monterde del Arroyo.
Montoro	Aliaga		Montoro del Mezquita.
Navarrete	Calamocha		Navarrete del Río.
Palomar	Aliaga		Palomar de Arroyos.
Peñarroya	Castellote		Peñarroya del Río.
Perales	Teruel		Perales de Alfambra.
Piedrahita	Montalbán		Piedrahita del Arroyo.
La Portellada ó Portillada	Valderrobres		La Portellada.
La Rambla	Montalbán		La Rambla de Río Martín.
Segura			Segura de los Baños.
Toril	Albarracín		Toril del Barranco.
Torremocha			Torremocha de Giloca.
Torres			Torres de Guadalaviar.
Valverde	Calamocha		Valverde de la Sierra.
Veguillas	Albarracín		Veguillas de la Sierra.
Villahermosa	Calamocha		Villahermosa del Campo.
Villanueva del Rebollar	Montalbán		Villanueva del Rebollar de Sierra.

### ZARAGOZA.

Actual	Partido de Borja	Se llamará	Propuesta
Alberite	Partido de Borja	Se llamará	Alberite de San Juan.
Alconchel	Ateca		Alconchel de Huertá.
Alhama			Alhama de Aragón.
Belmonte	Calatayud		Belmonte de Perejil.
Cabañas	La Almunia de Doña Godina		Cabañas de Ebro.
Campillo	Ateca		Campillo de Aragón.
Clarés			Clarés de Ribota.
Cuarte	Zaragoza		Cuarte de Huerva.
Herrera	Belchite		Herrera de Luesma.
Langa	Daroca		Langa del Castillo.
Lobera	Sos		Lobera de Onsella.
Lucena	La Almunia de Doña Godina		Lucena de Jalón.
Malpica	Sos		Malpica de Arba.
María	Zaragoza		María de Huerva.
Mesones	Calatayud		Mesones de Isuela.
Pozuelo	Borja		Pozuelo del Monte.
Rueda	La Almunia		Rueda de Jalón.
Salillas			Salillas de Jalón.
Salvatierra	Sos		Salvatierra de Esca.
Vera	Tarazona		Vera de Huecha.
Villalba	Calatayud		Villalba de Miedes.
Villamayor	Zaragoza		Villamayor de Gállego.
Villarreal	Daroca		Villarreal de Huerva.

### HUESCA.

Actual	Partido de Tamarite	Se llamará	Propuesta
Alins	Partido de Tamarite	Se llamará	Alins del Monte.
Benavente	Benabarre		Benavente de Aragón.
Caserras			Caserras del Castillo.
Cornudella			Cornudella de Baliera.
Foradada	Boltaña		Foradada de Toscar.
Orna	Jaca		Orna de Gállego.
Piedrafita			Piedrafita de la Fuente.
Plasencia	Huesca		Plasencia del Monte.
Purroy	Benabarre		Purroy de la Solana.
Roda			Roda de Isábena.
Sallent	Jaca		Sallent de Gállego.
San Juan	Partido de Boltaña	Se llamará	San Juan de Plau.
Santa Cruz	Jaca		Santa Cruz del Aragón.
Senés	Sarriena		Senés de Alcubierre.
Tabernas	Huesca		Tabernas de Isuela.
Toledo	Boltaña		Toledo de Lanata.
Torralba	Huesca		Torralba de Aragón.
Tramacastilla	Jaca		Tramacastilla de Tena.
Used	Boltaña		Used y Bara.
Villarreal			Villarreal de Nefago.
Yebra			Yebra de Basa.

## Metodología seguida para individualizar cada municipio entre sus homónimos.

### Hidrología\*

Santa Cruz del Aragón (H), La Rambla del Río Martín (T), Cabañas de Ebro (Z),

### Orografía

Alins del Monte (HU), Camarena de la Sierra (T), Vera del Moncayo (Z)

### Indicaciones genéricas utilizando calificativos

Caserras del Castillo (H), Monteagudo del Castillo (T)

### Referencia a órdenes religiosas

Alberite de San Juan (Z)

### Calificativos que hacen referencia al antiguo reino, condado, fortaleza

Alconchel de Huerta (Z)

### Asignaciones definidas por Madoz o Coello

Aguas (H), Arcos de la Salina (T), Lucena de Jalón (Z)

*\*Aspecto más considerado en Aragón (Alfambra, Arba, Ebro, Huecha, Huerva, Jalón, Jiloca, Lanata, Martín, Perejil...) seguido de la Orografía.*

# Proceso seguido hasta la publicación del Real Decreto de 1916

El proceso seguido es explicado por el propio Manuel de Foronda <sup>(1)</sup>

## □ Primera Fase. Abril 1906- Noviembre 1907

Se nombra una Comisión para gestión y remisión

> a centros directivos del Estado (civiles y militares): Dirección General de Correos y Telégrafos, Instituto Geográfico y Estadístico, Depósito de Guerra

> a las **Diputaciones** en cuya provincia estaba ubicado el ayuntamiento.

En esta fase las Diputaciones provinciales notifican los cambios de nombres propuestos por las corporaciones municipales.

## □ Segunda Fase. Hasta Mayo de 1909

Discusión “pueblo por pueblo” con las anotaciones recibidas, conformidades, cambios, observaciones sugeridas por Diputaciones y entidades.

## □ Tercera fase. Agosto 1910

Se presenta Moción al Consejo de Ministros

(1) *La Época*, Martes 4 de Julio de 1916. Fuente de información: Hemeroteca Digital. Biblioteca Nacional

# Proceso seguido hasta la publicación del Real Decreto de 1916

El proceso seguido es explicado por el propio Manuel de Foronda <sup>(1)</sup>

## □ Primera Fase. Abril 1906- Noviembre 1907

Se nombra una Comisión para gestión y remisión

> a centros directivos del Estado (civiles y militares): Dirección General de Correos y Telégrafos, Instituto Geográfico y Estadístico, Depósito de Guerra

> a las **Diputaciones** en cuya provincia estaba ubicado el ayuntamiento.

En esta fase las Diputaciones provinciales notifican los cambios de nombres propuestos por las corporaciones municipales.

## □ Segunda Fase. Hasta Mayo de 1909

Discusión “pueblo por pueblo” con las anotaciones recibidas, conformidades, cambios, observaciones sugeridas por Diputaciones y entidades.

## □ Tercera fase. Agosto 1910

Se presenta Moción al Consejo de Ministros

(1) *La Época*, Martes 4 de Julio de 1916. Fuente de información: Hemeroteca Digital. Biblioteca Nacional



# Situación en Aragón en el Real Decreto de 1916

TERUEL		
Anterior a 1906	Propuesta 1906	Real Decreto 1916
Cañizar	Cañizar del Arroyo	Cañizar del Olivar
Frías	Casas de Frías	Frías de Albarracín
Jarque	Jarque del Cabezo	Jarque de la Val
Linares	Linares de Mora	Linares de Villahermosa
Monterde	Monterde del Arroyo	Monterde del Castillo
Peñarroya	Peñarroya del Río	Peñarroya de Tastavins
Piedrahita	Piedrahita del Arroyo	Piedrahita y el Colladico
La Rambla	La Rambla del Río Martín	La Rambla de Martín
Toril	Toril del Barranco	Toril y Masegoso
Torres	Torres de Guadalaviar	Torres de Albarracín
Valverde	Valverde de la Sierra	Valverde y Collado

HUESCA		
Anterior a 1906	Propuesta 1906	Real Decreto 1916
Piedrafita	Piedrahita de la Fuente	Piedrahita de Jaca
Santa Cruz	Santa Cruz del Aragón	Santa Cruz de la Serós
Villarreal	Villarreal de Nefago	Villarreal de la Canal

ZARAGOZA		
Anterior a 1906	Propuesta 1906	Real Decreto 1916
Alconchel	Alconchel de Ariza	Alconchel de Huerta
Herrera	Herrera de Luesma	Herrera de los Navarros
Pozuelo	Pozuelo del Monte	Pozuelo de Aragon
Vera	Vera de Huecha	Vera de Moncayo
Villalba	Villalba de Miedes	Villalba de Perejil
Belmonte	Belmonte de Perejil	Belmonte de Perejil

**De los 75 cambios propuestos para los municipios de Aragón en 1906, 20 no fueron aceptados y modificaron su denominación.**

## Modificaciones posteriores al Real Decreto de 1916

- ❑ **Real Decreto** disponiendo de la reforma introducida en la nomenclatura geográfica de España en Junio del año actual, se entienda rectificada del modo que se publica en lo que afecta a las localidades que se mencionan - (Gaceta de Madrid, n. 340, de 5/12/1916 pp. 553-554)

### **Belmonte de Peregil pasa a denominarse Belmonte de Calatayud (Zaragoza)**

- ❖ **Posteriormente**, el Decreto 155/1985, de 4 de diciembre de la Diputación General de Aragón, por el que se **aprueba el cambio de municipio de Belmonte de Calatayud por Belmonte de Gracián** (BOA n. 155, de 18/12/1985)

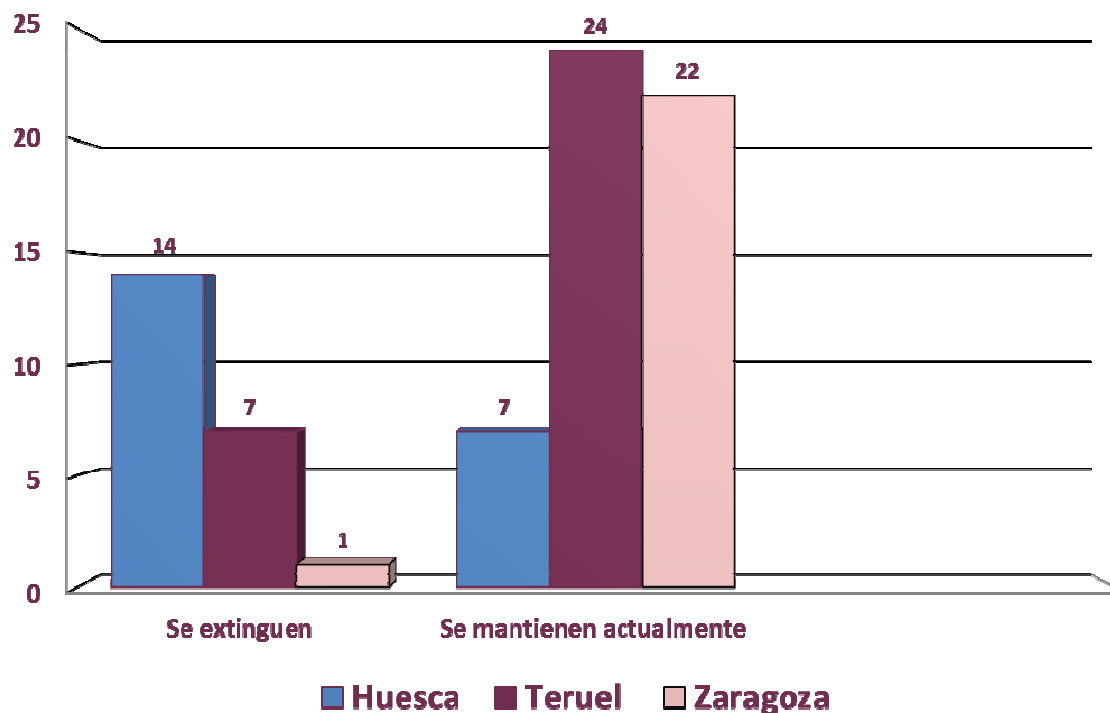
- ❑ **Real Decreto** disponiendo se sustituyan los nombres de Ametlla de Mar y Collado y Valverde, los asignados a las localidades Cala de la Ametlla, de la provincia de Tarragona, y **Valverde y Collado, de la de Teruel** - (Gaceta de Madrid, n. 69, de 10/03/2917, p. 583)

## Evolución de estos municipios

- ❑ **Reagrupación** de municipios. 1965 Refundición de partidos judiciales
- ❑ **Reajuste municipal**. División del término municipal entre municipios colindantes.
- ❑ **Extinción** del municipio para incorporarse a uno mayor.  
Ej.: Orna de Gallego (H), Valverde de la Sierra (T)
- ❑ **Segregación** del municipio. Ej.: Villamayor de Gállego (Z)
- ❑ **Nuevas denominaciones** surgidas por la fusión de varios municipios en uno solo. Ej.: La Sotonera (H)

## Evolución de los 75 municipios:

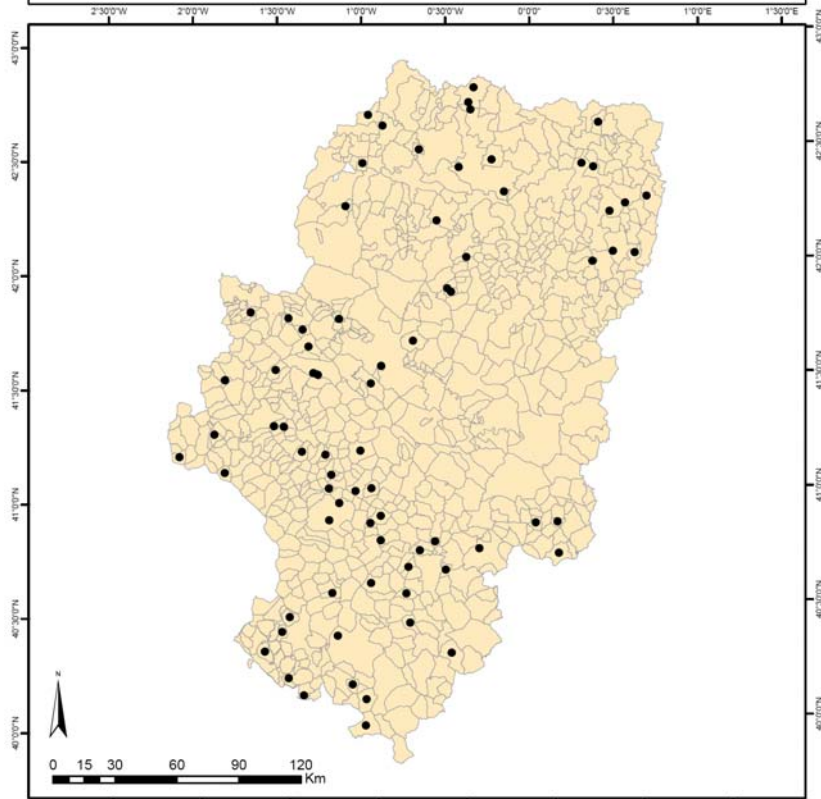
- > 22 se extinguen por fusión y su territorio se incorpora a otros municipios.
- > 53 se mantienen actualmente y se incluyen en el Nomenclátor Geográfico De Aragón.



**GOBIERNO DE ARAGÓN**  
Departamento de Vertebración del Territorio, Movilidad y Vivienda

**MUNICIPIOS DE ARAGÓN AFECTADOS POR EL REAL DECRETO DE 1916**

Instituto Geográfico de Aragón

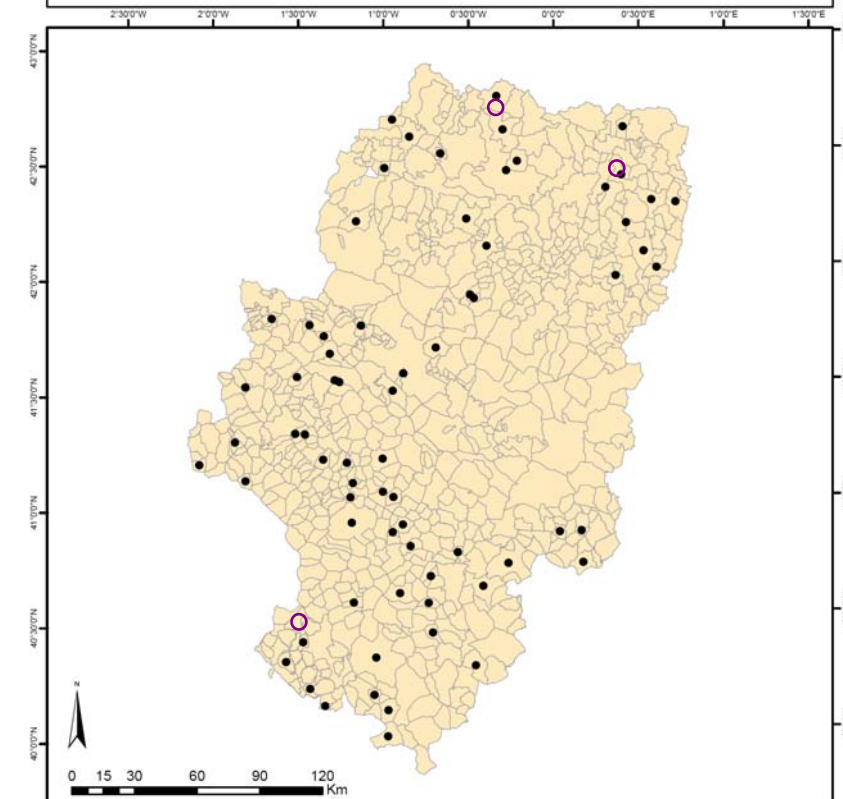


<p><b>Leyenda</b></p> <ul style="list-style-type: none"> <li>● Municipios después del Real Decreto de 1916</li> <li>Terminos municipales (2017)</li> </ul>	<p><b>Observaciones</b></p> <p>Proyección cartográfica: ETRS 89 H30 N Fuentes de información: IGEAR, Real Decreto 2/07/1916. Fecha de creación: 2017. Elaboración: IGEAR.</p>	
--	---	--

**GOBIERNO DE ARAGÓN**  
Departamento de Vertebración del Territorio, Movilidad y Vivienda

**MUNICIPIOS DE ARAGÓN AFECTADOS POR EL REAL DECRETO DE 1916 (A FECHA DE 2017)**

Instituto Geográfico de Aragón



<p><b>Leyenda</b></p> <ul style="list-style-type: none"> <li>● Municipios en la actualidad</li> <li>Terminos municipales (2017)</li> </ul>	<p><b>Observaciones</b></p> <p>Proyección cartográfica: ETRS 89 H30 N Fuentes de información: IGEAR, Real Decreto 2/07/1916. Fecha de creación: 2017. Elaboración: IGEAR.</p>	
--	---	--

## Nomenclátor Geográfico de Aragón

- Es el conjunto de nombres oficiales georreferenciados sobre cartografía topográfica a escala 1:10.000 o mayores.**
- Fue aprobado en febrero de 2014 y se publicó en el Boletín Oficial de Aragón nº 50 de 12/03/2014**
- Las denominaciones incluidas en el Nomenclátor Geográfico de Aragón, son de uso obligado en la cartografía oficial elaborada o informada por el Instituto Geográfico de Aragón o por el resto de las administraciones de la Comunidad Autónoma.**



# Nomenclátor Geográfico de Aragón

**BUSCADOR DE NOMBRES GEOGRÁFICOS**

IDEARAGON > APLICACIONES > BUSCADOR DE NOMBRES GEOGRÁFICOS

**Búsqueda**

Texto a buscar:

Tipo de búsqueda: Similitud con todas las palabras en ord...

Municipio:

Incluir todas las variantes de nombres geográficos buscados

**BUSCAR**

**Resultados de la búsqueda**

Encontrada 1 entidad geográfica:

Nº	Nombre	Municipio (Zona)	Tipo	Coordenadas	Revisar
1	Frias de Albarracín	Frias de Albarracín		(617684, 4466090)	

Nombre nº 1  
Nombre: Frías de Albarracín  
Municipio: Frías de Albarracín  
Tipo:

Fondo: PNOA Año 2015 color

Escala y Set. Coord.

NOTICIAS 2016-06-28: Firma del Compromiso para el intercambio, producción y difusión de la información geográfica en Aragón entre Administraciones públicas: Gobierno de Aragón, Confederación Hidrográfica del Ebro, Diputaciones Provinciales y Ayuntamientos de Huesca, Teruel y Zaragoza. Consu...

ACCESIBILIDAD POLITICA DE PRIVACIDAD MAPA WEB CONTACTO



# GRACIAS POR SU ATENCIÓN

[igear@aragon.es](mailto:igear@aragon.es)

<http://igear.aragon.es>

<http://idearagon.aragon.es>

**Instituto Geográfico de Aragón**  
**Departamento de Vertebración del Territorio, Movilidad y Vivienda**  
**Gobierno de Aragón**