

# La toponimia en el ICC

Logros más significativos en el ámbito de la toponimia desarrollada en el ICC en los 25 años de su creación  
(1982 - 2007)

**La Normalización de la toponimia en España**  
**Comisión de Nombres Geográficos**  
**Institut Cartogràfic de Catalunya, Barcelona, 19 de Diciembre de 2007**

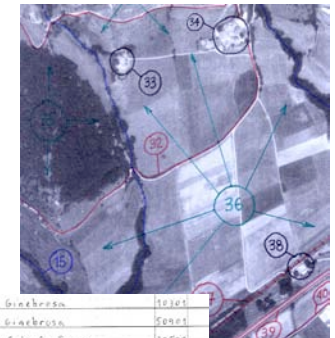
1982 Ley de Creación del Institut Cartogràfic de Catalunya



1984 Inicio del Trabajo de campo de Toponímia a escala 1:5 000

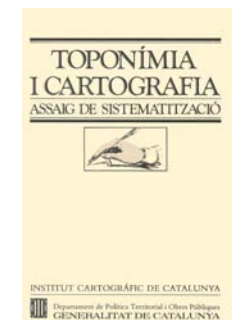
*Creación de la codificación geográfica de la toponimia*

*La recogida de campo más extensa y completa que se haya realizado en Cataluña  
(350 000 topónimos)*

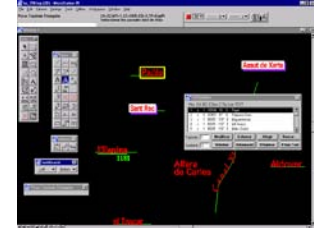


34	En Ginébrasa	10501
31	En Ginébrasa	10501
32	Plan de la Serra	10501
33	En Salom	10501
34	En Serra del Cadell	10501
35	Plan de Salom	10501
36	Plan de la Serra del Cadell	10501

1985 Publicación del libro *Toponímia i cartografia. Assaig de sistematització*  
*Manual de base y actualización de métodos y criterios para la recogida y transcripción de la toponimia cartográfica*



**1990** Puesta en marcha de la primera aplicación informática para la situación automatizada de la toponimia  
*Superación del procedimiento manual. Inicio de los procesos digitales*



**1992** Finalización de la recogida de campo de toponimia 1:5000  
*Actualización y mantenimiento ininterrumpidos desde su inicio hasta hoy*



**1994** Primera extracción automatizada de toponimia a partir de una base toponímica digital  
*Optimización de tiempo. Homogeneidad en la información*

**1995** Primer índice toponímico generado y alfabetizado automáticamente  
*Superación del sistema tradicional de elaboración de índices*

Aguiló, Mas de l' edif. • St. Fruitós de Bages	BAG	299	4037	46233
Aguiló, prat d' indr. • Montella i Martinet	CER	489	3939	46834
Aguiloles, pic d' cim • Lladore	PSO	842	3580	47218
Aguiró * nucli • la Torre de Caldesella	P.LJ	614	5309	46983
Aguja, Caseta d' edif. • Carbera d'Ebre	TAL	1147	5918	45524
Aguja, l' cim • Bot	TAL	1145	3825	45430
Aguja, planell de l' orogr. • Cer	CER	481	4016	47014
Aguja, puig s' cim • Tossa de Mar	SEL	1082	4962	46212
Aguja, punta de l' cim • Benifallet / Tivenys	BEB	313	2935	45357
Aguja, punta de l' cim • Doneses i Forès	COA	500	3533	45994
Aguja, rec de l' curs fluv. •	SEL	1071	4821	46361
Aguja, rec de l' hidr. •	AEM	31	5062	46669
Aguja, séquia de l' hidr. •	MON	314	3028	45084
Aguja de Castell, l' lit. • Palamós	BEM	350	5133	46344
Aguiladós, turó d' serra • Mediona	AFE	113	3909	45927

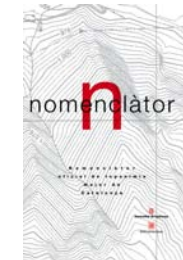
**1996** Inicio de la recopilación de la toponimia a escala 1:1 000 de la totalidad de los núcleos de población de Catalunya

1998 Creación del Banco de Datos Temáticos de toponimia  
*Informaciones temáticas, municipales y comarcales,  
de actualización permanente.*



Inicio de los trabajos del *Nomenclátor oficial de  
Toponímia Major de Catalunya*

Creación de la *Comissió de Toponímia de Catalunya*



2000 Puesta en marcha de la página de toponimia dentro de la  
web del ICC  
*Base toponímica 1:250 000 disponible (5 000 topónimos)*

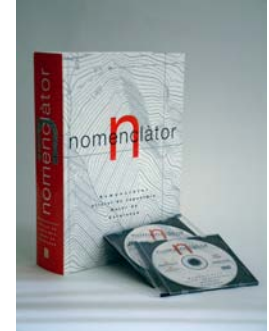


2002 Inicio de los trabajos de la Base de Datos de Toponimia del ICC

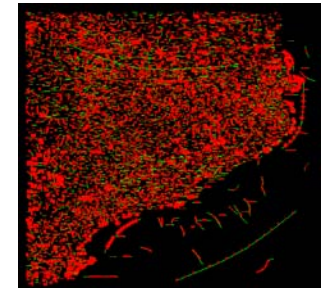
Base toponímica 1:50 000 disponible por Internet  
*(52 000 topónimos)*



- 2003 **Publicación del Nomenclàtor oficial de toponímia major de Catalunya**  
*Culminación de un proceso que se inicia en 1998 con el Decreto del  
Parlament de Catalunya. Edición bibliográfica, en CD, DVD e Internet*



- 2005 **La toponimia de las series 1:250 000, 1:100 000 y 1:50 000  
se integra en una única base con continuidad territorial  
para toda Cataluña**  
*Optimización de recursos. Facilidades para la explotación  
e integración de la producción cartográfica.*



Convenio de colaboración con la Societat d'Onomàstica



Logros y eventos más relevantes en el ámbito de la toponimia desarrollada en el ICC en los 25 años de su creación (1982 - 2007)

**Institut Cartogràfic de Catalunya, Barcelona, 19 de Diciembre de 2007**