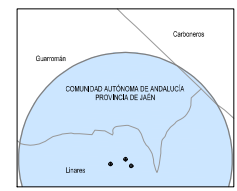


PLANO LLAVE
1:150,000



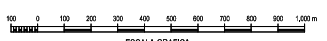
MUNICIPIOS
1:75,000

LEYENDA

SERVIDUMBRES AERONÁUTICAS

- Zona de seguridad
 - Vulneraciones del terreno y elementos sobre el mismo
 - Instalación radioeléctrica
 - Línea roja continua: Intersección entre superficies
 - Línea roja guinea: Bonda de servidumbre
 - Línea color fina: Línea de nivel de servidumbres
 - VOR
 - DME
 - Centro de emisoras y receptores
- SÍMBOLOS CONVENCIONALES**
- Carreteras**
- Autopista, Autovía
 - Nacional, Autonómica 1º orden
 - Autonómica 2º orden, Autonómica Provisión y otras
 - En construcción, Pistas
 - Vía de ferrocarril, Estación de servicio
 - Carretera, Sendero
- Ferrocarriles**
- Alta velocidad, Electrificado
 - Vía ancho normal, cable, sencilla
 - Vía estrecha, doble, sencilla
 - En construcción, Intermodal
 - Estación, Termini, Asesero
- Límites de divisiones administrativas**
- Nación, Comunidad Autónoma
 - Provincia, Territorio municipal
 - Parque Nacional, Parque Natural
- Hydrografía, Altimetría**
- Curso de agua permanente, intermitente
 - Canales, acequias >3 m, 1-3 m, <1 m
 - Fuente o aljibe, Cueva batimétrica
 - Concha de mar, Anilladero, Hoyo o depresión
 - Desembocadura, Temporal, Vaseadero, escorrentías
- Signos especiales**
- Conducción de combustibles superf., subter.
 - Línea eléctrica >110 kV y <110 kV
 - Alcantarilla, Siller
 - Albercisco, Tapia, Muro de contención (diqut)
 - Vértice geodésico, 1º orden, Red Orden Interior (ROI)
 - Cable, Mina, Mina a cielo abierto
 - Estación espacial, Repetidor, Antena
 - Reserva arqueológica, Camping, Pista de tenis
 - Molino de viento, de agua, Faro
 - Central eléctrica hidráulica, Palmira, Castillo
 - Cruz alada, Cementerio, Iglesia y cementerio
 - Edificio religioso católico, Edificio en ruinas, Canal
 - Edificio anexo, agrícola o industrial
 - Plaza de balsa, Monumento, Central Eólica
 - Plaza, Fuente, Monumento
 - Desfogueo de aguas albeado, a nivel del suelo, Piscina
 - Depositorio, Estanque o aljibe, Alveadero
 - Temporero, Campo de Fútbol, Área Recreativa

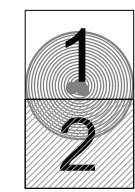
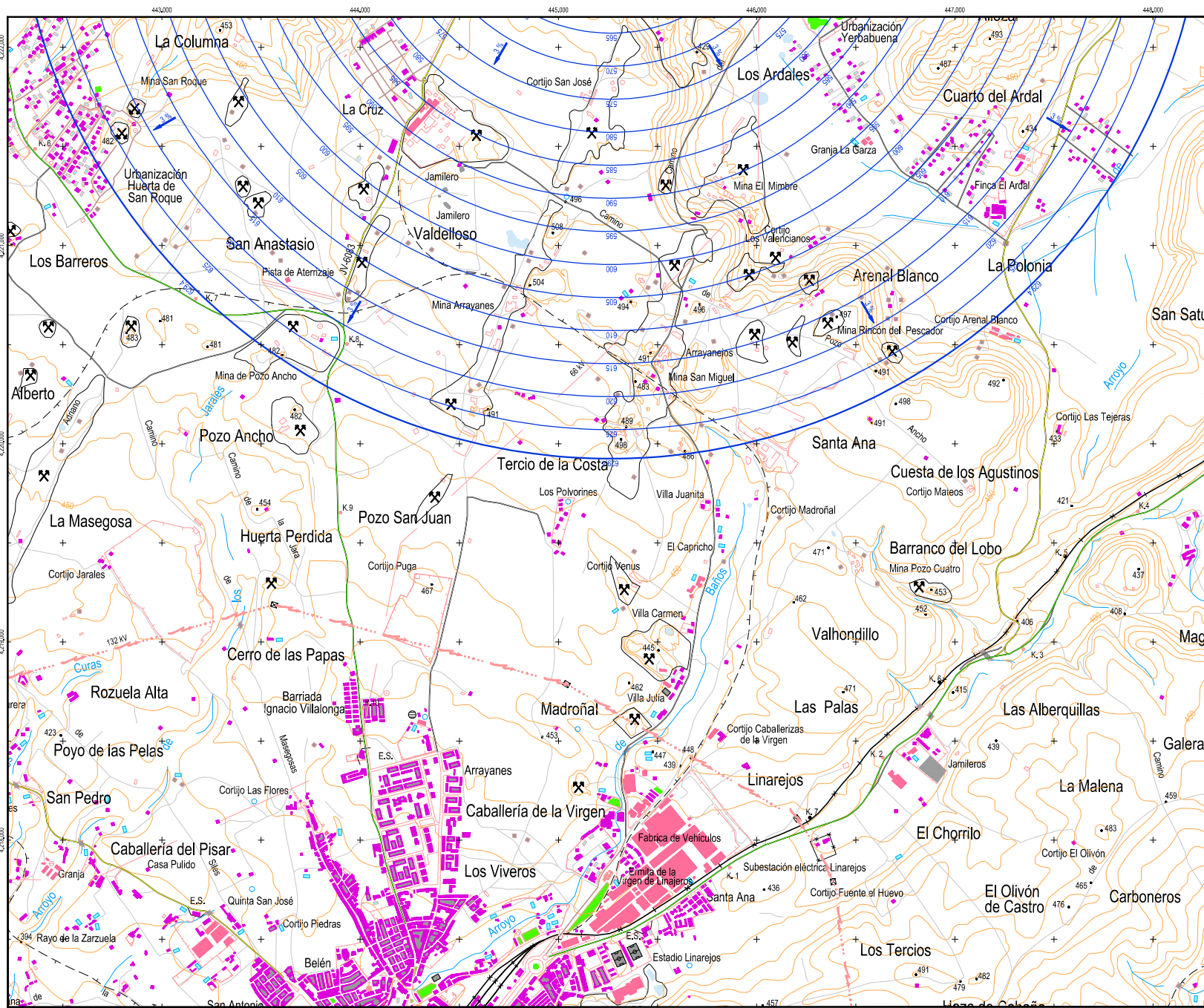
PUNTOS DE REFERENCIA DE LAS INSTALACIONES RADIOELÉCTRICAS (UTM ETRS89 HUSO 30)			
INSTALACIÓN	X (m)	Y (m)	ALTITUD (m)
VOR BLN	445,264	4,222,924	539,4
DME BLN	445,264	4,222,924	539,4
EMI eBBL	444,845	4,222,790	548,9
REC eBBLN	445,427	4,222,735	538,9



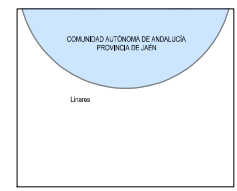
ESCALA GRÁFICA

Datum: ETRS89, Proyección: UTM Huso 30
 Datos para el centro de la hoja (38° 10' 06,175" N, 03° 37' 29,479" W)
 Valor estimado de la declinación magnética para el
 1 de Enero de 2017: 1° 49' Oeste
 La variación anual de la declinación es de 7,2" hacia el Este
 Convergencia de la cuadrícula: 0° 49' 23" 10"
 Factor de escala: 0,99963390

CALCULADO	DIVISIÓN DE DISEÑO, DESARROLLO E INSTALACIÓN ATM				
ELABORADO	RD 618/2019 DE MODIFICACIÓN Y ESTABLECIMIENTO DE SERVIDUMBRES AERONÁUTICAS				
COMPROBADO	INSTALACIONES RADIOELÉCTRICAS DE LINARES				
PROYECTADO					
DEBIDO	SERVIDUMBRES RADIOELÉCTRICAS				
HOJA Nº 1 de 2	PLANO Nº 2	EMISIÓN	FECHA 25/10/2019	ESCALA 1:10,000 (A1)	SUBSTITUYA



PLANO LLAVE
1:150,000



MUNICIPIOS
1:15,000

LEYENDA

SERVIDUMBRES AERONÁUTICAS

Zona de seguridad

Vulneraciones del terreno y elementos sobre el mismo

Instalación radioeléctrica

Línea roja continua Intersección entre superficies

Línea color gruesa Borde de servidumbre

Línea color fino Línea de nivel de servidumbres

VOR

DME

Centro de emisoras y/o receptoras

SÍMBOLOS CONVENCIONALES

Carreteras

Autopista, Autovía

Nacional, Autonómica 1º orden

Autonómica 2º orden, Autonómica Proden y otras

En construcción, Pistas

Vía de enarenación, Estación de servicio

Carreteras, Senderos

Ferrocarriles

Alta velocidad, Electrificado

Vía ancho normal, ostra, sencilla

Vía estrecha, doble, sencilla

En construcción, Intermodal

Estación, Termini, Anejo

Límites de divisiones administrativas

Nación, Comunidad Autónoma

Provincia, Termino municipal

Parque Nacional, Parque Natural

Hidrografía, Altimetría

Curso de agua permanente, intermitente

Canales, acequias >3 m, 1-3 m, <1 m

Fuente o aljibe, Cueva batimétrica

Curso de agua, Anillado, Hoyo o depresión

Desembocadura, Temporal, Vaseadero, escorrentía

Signos especiales

Conducción de combustibles, superf., subter.

Línea eléctrica >110 kV y <110 kV

Alcantarilla, Siller

Albercía, Tapia, Muro de contención (diq.)

Vertice geodésico, 1º orden, Red Orden Interior (ROI)

Carretera, Mina, Muro a cielo abierto

Edificio español, Receptor, Antena

Redes arqueológicas, Carrizal, Pista de tenis

Molinos de viento, de agua, Faro

Central eléctrica hidráulica, Palmar, Castillo

Cruz alada, Cementerio, Iglesia y cementerio

Edificio religioso católico, Estación de ruinas, Canal

Edificio abasco, angular, agrícola o industrial

Plaza de toros, Monumento, Central Eléctrica

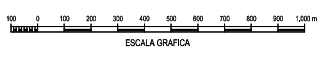
Plaza Nueva, Monumento

Devolución de agua alveado, a nivel del suelo, Piscina

Depositorio, Estrada o alba, Alvarado

Temporero, Campo de Fútbol, Área Recreativa

PUNTOS DE REFERENCIA DE LAS INSTALACIONES RADIOELÉCTRICAS (UTM ETRS89 HUSO 30)			
INSTALACION	X (m)	Y (m)	ALTITUD (m)
VOR BLN	445,264,6	4,222,924,6	539,4



ESCALA GRÁFICA

Datum ETRS89, Proyección UTM Huso 30
 Datos para el centro de la hoja (38° 07' 23,121" N, 03° 37' 28,097" W)
 Valor estimado de la declinación magnética para el
 1 de Enero de 2017: $\theta = 0^\circ 48'$ Oeste
 La variación anual de la declinación es de 7,2' hacia el Este
 Convergencia de la cuadrícula: $\gamma = 0^\circ 23' 08''$
 Factor de escala: $k = 0,9996330$

CALCULADO		DIVISIÓN DE DISEÑO, DESARROLLO E INSTALACIÓN ATM			
DISEÑADO		RD 618/2019 DE MODIFICACIÓN Y ESTABLECIMIENTO DE SERVIDUMBRES AERONÁUTICAS			
COMPROBADO		INSTALACIONES RADIOELÉCTRICAS DE LINARES			
PROYECTADO		SERVIDUMBRES RADIOELÉCTRICAS			
DISEÑO		SERVIDUMBRES RADIOELÉCTRICAS			
HOJA Nº	PLANO Nº	EDICIÓN	FECHA	ESCALA	SUBSTITUYA
2 de 2	2		25/10/2019	1:10,000 (A1)	

