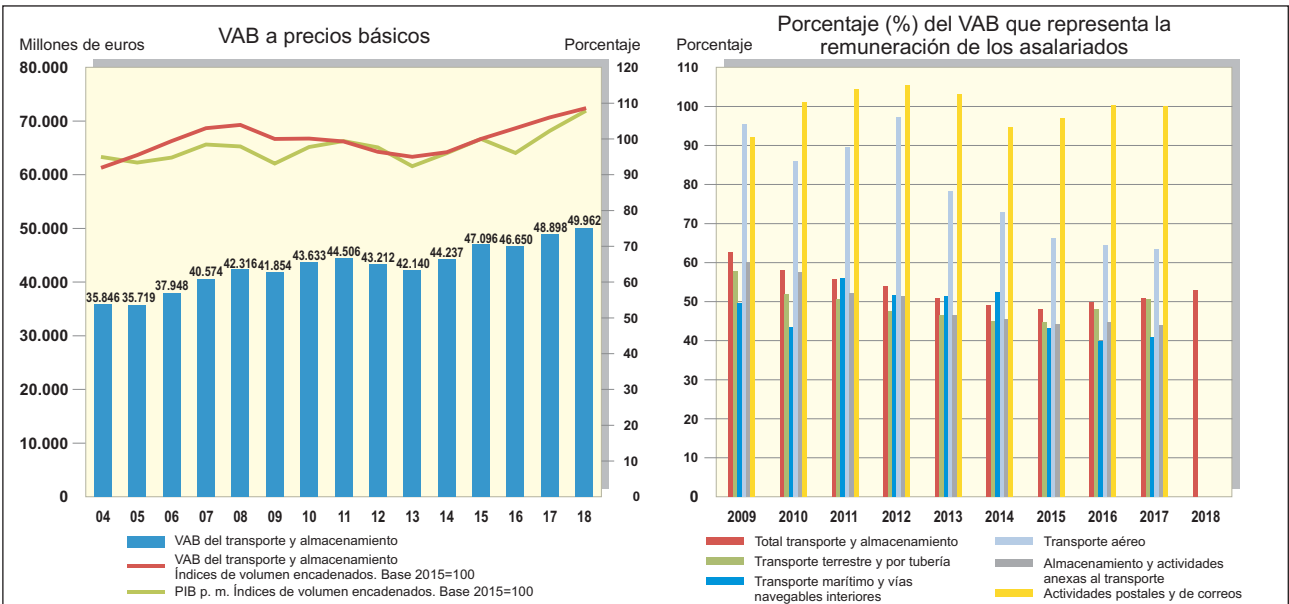
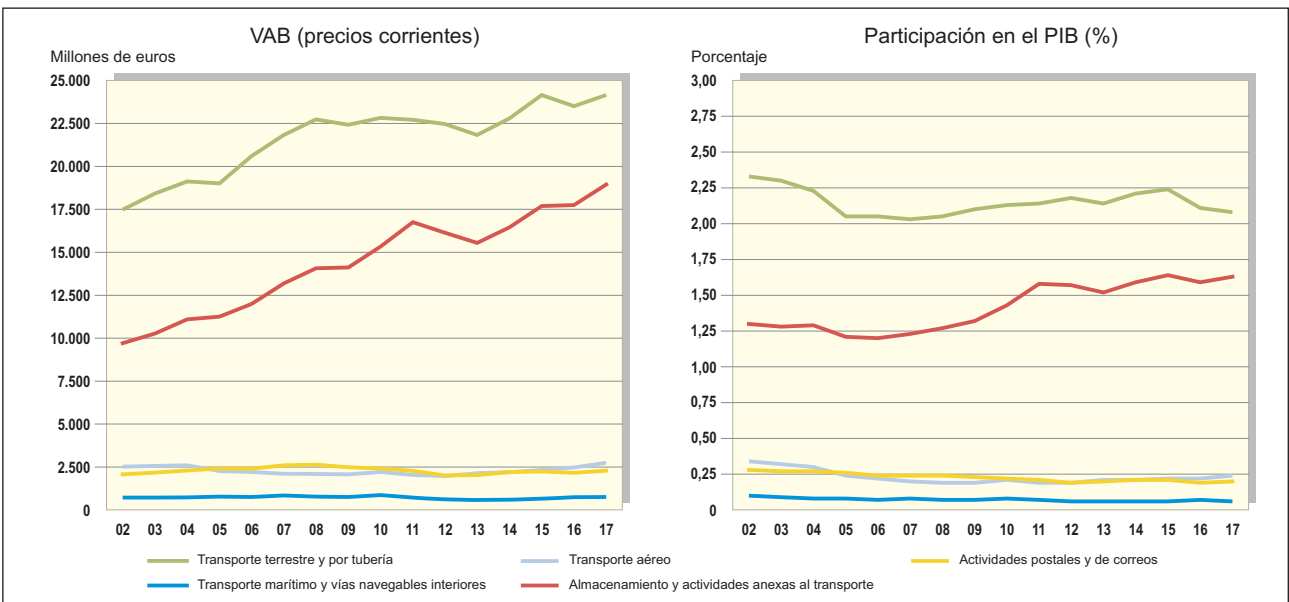


Indicadores económicos de la actividad Transporte y Almacenamiento

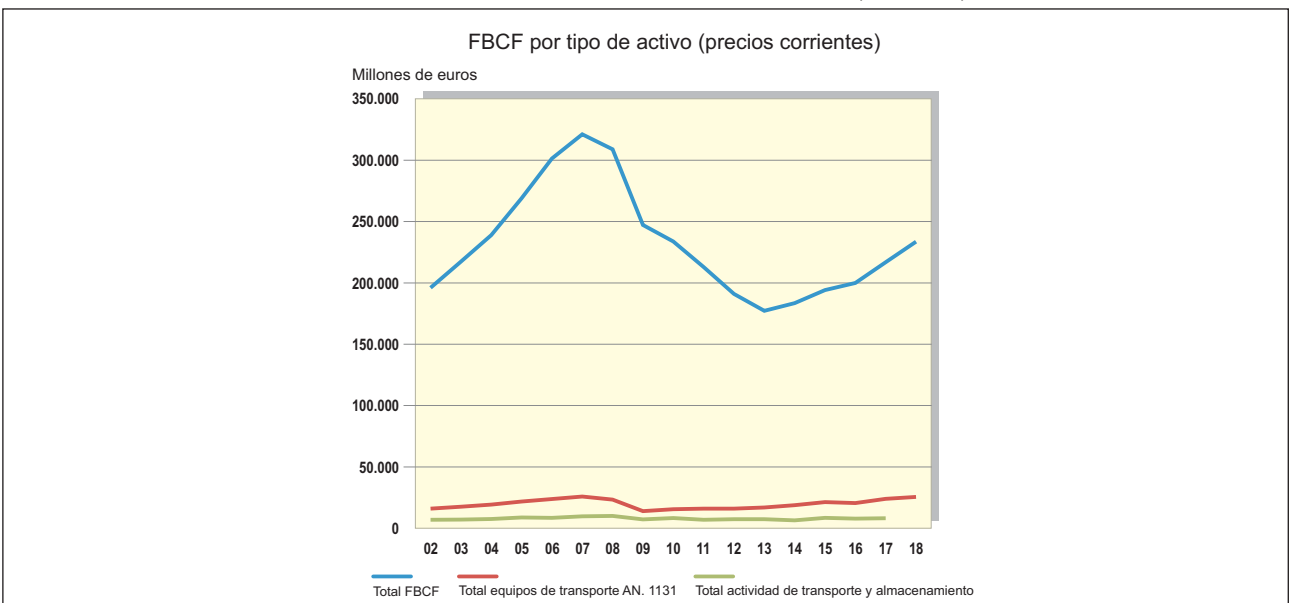
18.1. EVOLUCIÓN DEL VAB DEL TRANSPORTE Y ALMACENAMIENTO. REVISIÓN ESTADÍSTICA 2019 (SEC 2010)



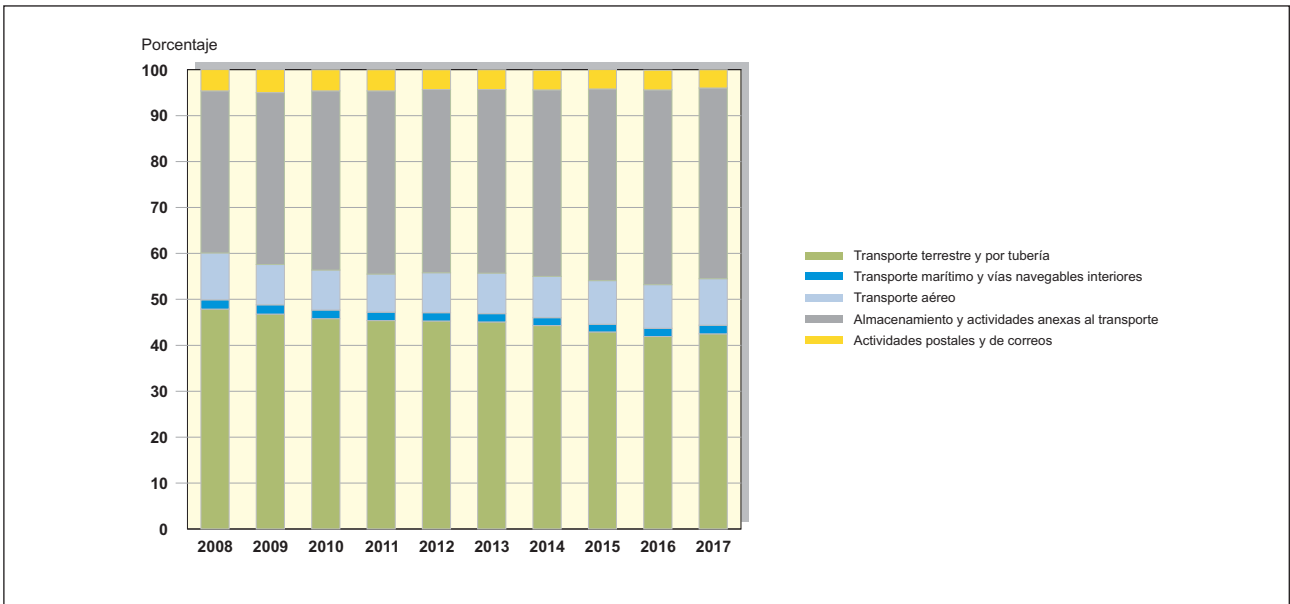
18.2. VAB POR SECTORES DE LA ACTIVIDAD TRANSPORTE Y ALMACENAMIENTO. REVISIÓN ESTADÍSTICA 2019 (SEC 2010)



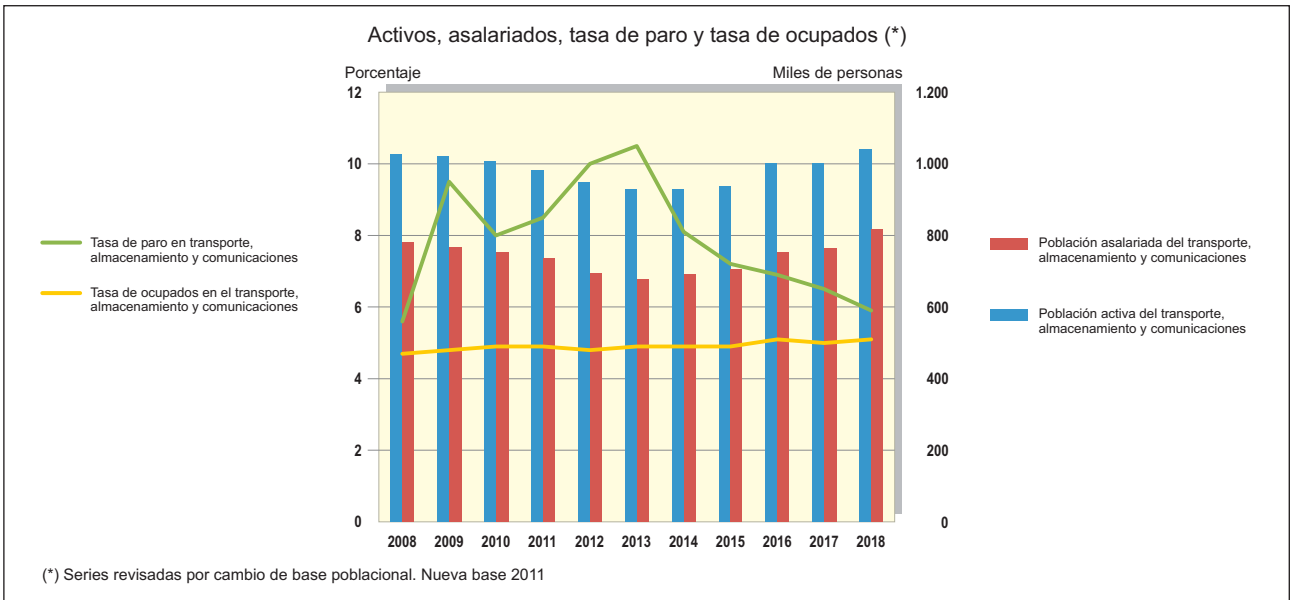
18.3. EVOLUCIÓN DE LA FBCF POR TIPO DE ACTIVO. REVISIÓN ESTADÍSTICA 2019 (SEC 2010). 2002-2018



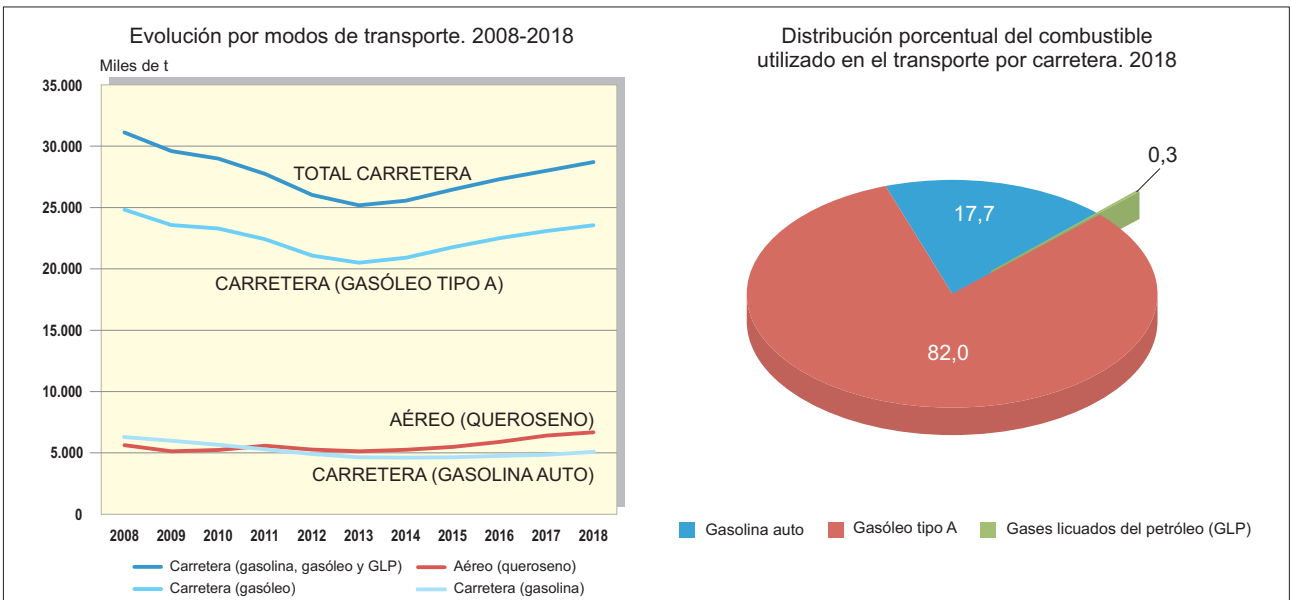
18.4. DISTRIBUCIÓN (%) DE LA CIFRA DE NEGOCIOS POR SECTORES DE AGRUPACIÓN DE LA ACTIVIDAD TRANSPORTE Y ALMACENAMIENTO. 2008-2017



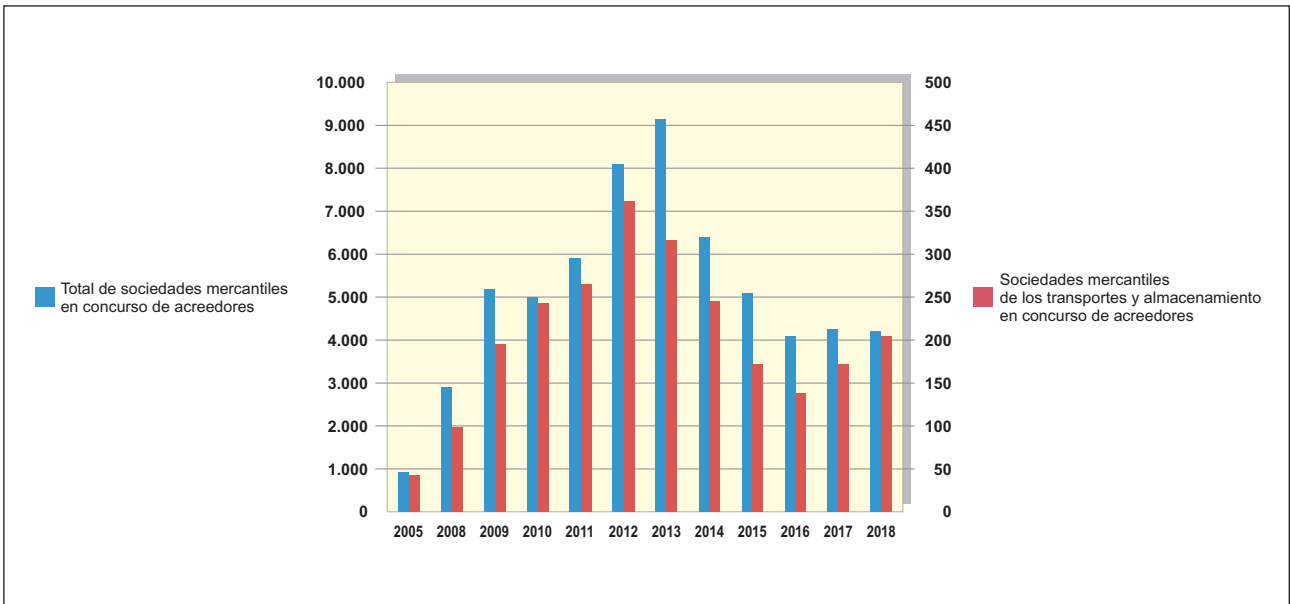
18.5. EVOLUCIÓN DE LA POBLACIÓN ACTIVA, OCUPADA, ASALARIADA Y PARADA. 2008-2018



18.6. CONSUMO DE ENERGÍA EN LOS TRANSPORTES



18.7. NÚMERO DE SOCIEDADES MERCANTILES EN CONCURSO DE ACREEDORES. 2005-2018



18. Indicadores económicos de la actividad Transporte y Almacenamiento

1.1. Contabilidad Nacional. Valor añadido bruto del Transporte y Almacenamiento a precios básicos. Revisión Estadística 2019 (SEC 2010) (1)

Unidad: Millones de euros

AÑOS	Producto Interior Bruto a precios de mercado (millones de euros)		Valor Añadido Bruto del transporte y almacenamiento (millones de euros)		Participación del transporte y almacenamiento en el PIB (%)
	Precios corrientes	Índices de volumen encadenados, referencia año 2015=100	Precios corrientes	Índices de volumen encadenados, referencia año 2015=100	Precios corrientes
2000	647.851	81,2	27.988	90,9	4,3
2001	700.477	84,4	31.061	94,0	4,4
2002	749.345	86,7	32.494	93,7	4,3
2003	802.167	89,3	34.152	93,0	4,3
2004	859.333	92,1	35.846	94,9	4,2
2005	927.346	95,5	35.719	93,4	3,9
2006	1.003.752	99,4	37.948	94,8	3,8
2007	1.075.489	103,0	40.574	98,4	3,8
2008	1.109.656	103,9	42.316	97,9	3,8
2009	1.069.675	100,0	41.854	93,1	3,9
2010	1.072.709	100,1	43.633	97,8	4,1
2011	1.063.763	99,3	44.506	99,4	4,2
2012	1.031.099	96,4	43.212	97,6	4,2
2013	1.020.348	95,0	42.140	92,4	4,1
2014	1.032.158	96,3	44.237	96,0	4,3
2015	1.077.590	100,0	47.096	100,0	4,4
2016	1.113.840	103,0	46.650	96,1	4,2
2017 (P)	1.161.878	106,0	48.898	102,3	4,2
2018 (A)	1.202.193	108,5	49.962	107,6	4,2

Fuente: Contabilidad Nacional Anual de España y Contabilidad Nacional Trimestral de España. Base 2010. INE. M.º de Economía y Empresa.

(1) Cambio de base por la implementación del nuevo Sistema Europeo de Cuentas Nacionales y Regionales (SEC 2010).

(P) Estimación provisional.

(A) Estimación avance.

18. Indicadores económicos de la actividad Transporte y Almacenamiento

1.1.a. Contabilidad Nacional. Valor añadido bruto de los sectores de actividad del Transporte y Almacenamiento a precios básicos.

Revisión Estadística 2019 (SEC 2010) (1)

Unidad: Millones de euros

AÑOS	Producto Interior Bruto a precios de mercado (millones de euros)		Valor Añadido Bruto por sectores de actividad (millones de euros)									
			49. Transporte terrestre y por tubería		50. Transporte marítimo y por vías navegables interiores		51. Transporte aéreo		52. Almacenamiento y actividades anexas al transporte		53. Actividades postales y de correos	
	Precios corrientes	Índices de volumen encadenados, referencia año 2015=100	Precios corrientes	Índices de volumen encadenados, referencia año 2015=100	Precios corrientes	Índices de volumen encadenados, referencia año 2015=100	Precios corrientes	Índices de volumen encadenados, referencia año 2015=100	Precios corrientes	Índices de volumen encadenados, referencia año 2015=100	Precios corrientes	Índices de volumen encadenados, referencia año 2015=100
2000	647.851	81,2	15.318	105,3	744	209,7	2.336	342,4	7.799	58,1	1.791	70,9
2001	700.477	84,4	17.142	106,1	694	199,8	2.399	301,7	8.929	65,8	1.897	75,8
2002	749.345	86,7	17.485	105,5	716	171,9	2.519	270,7	9.706	67,1	2.068	81,6
2003	802.167	89,3	18.421	101,8	715	172,8	2.563	272,2	10.275	68,9	2.178	86,2
2004	859.333	92,1	19.123	103,9	728	182,0	2.597	235,6	11.097	72,1	2.301	91,2
2005	927.346	95,5	19.017	101,6	773	181,3	2.265	215,7	11.259	72,0	2.405	96,2
2006	1.003.752	99,4	20.603	105,1	752	152,2	2.203	182,8	11.995	74,0	2.395	96,0
2007	1.075.489	103,0	21.828	108,0	849	173,5	2.107	170,2	13.192	78,5	2.598	105,2
2008	1.109.656	103,9	22.741	109,5	775	159,1	2.099	140,4	14.068	77,4	2.633	108,7
2009	1.069.675	100,0	22.428	104,5	759	133,5	2.073	133,5	14.111	74,2	2.483	100,0
2010	1.072.709	100,1	22.827	106,5	863	153,9	2.204	146,2	15.336	80,5	2.403	106,4
2011	1.063.763	99,3	22.715	103,4	720	132,8	2.042	141,3	16.755	89,2	2.274	103,8
2012	1.031.099	96,4	22.469	103,4	623	107,2	1.973	137,6	16.139	87,0	2.008	93,9
2013	1.020.348	95,0	21.833	96,5	586	94,8	2.142	128,7	15.548	83,6	2.031	94,6
2014	1.032.158	96,3	22.797	96,6	585	95,0	2.198	131,3	16.452	91,3	2.205	101,7
2015	1.077.590	100,0	24.157	100,0	661	100,0	2.336	100,0	17.698	100,0	2.244	100,0
2016	1.113.840	103,0	23.515	93,1	740	109,4	2.480	98,0	17.755	99,9	2.160	92,0
2017 (P)	1.161.878	106,0	24.161	96,7	753	118,4	2.747	122,6	18.947	107,5	2.290	94,1
2018 (A)	1.202.193	108,5	--	--	--	--	--	--	--	--	--	--

(Continúa)

18. Indicadores económicos de la actividad Transporte y Almacenamiento

1.1.a. Contabilidad Nacional. Valor añadido bruto de los sectores de actividad del Transporte y Almacenamiento a precios básicos.

Revisión Estadística 2019 (SEC 2010) (1)

(Continuación)

AÑOS	Total Transporte y almacenamiento Precios corrientes	Participación en el PIB (%)				
		49. Transporte terrestre y por tubería	50. Transporte marítimo y por vías navegables	51. Transporte aéreo	52. Almacenamiento y actividades anexas al transporte	53. Actividades postales y de correos
2000	4,32	2,36	0,11	0,36	1,20	0,28
2001	4,43	2,45	0,10	0,34	1,27	0,27
2002	4,34	2,33	0,10	0,34	1,30	0,28
2003	4,26	2,30	0,09	0,32	1,28	0,27
2004	4,17	2,23	0,08	0,30	1,29	0,27
2005	3,85	2,05	0,08	0,24	1,21	0,26
2006	3,78	2,05	0,07	0,22	1,20	0,24
2007	3,77	2,03	0,08	0,20	1,23	0,24
2008	3,81	2,05	0,07	0,19	1,27	0,24
2009	3,91	2,10	0,07	0,19	1,32	0,23
2010	4,07	2,13	0,08	0,21	1,43	0,22
2011	4,18	2,14	0,07	0,19	1,58	0,21
2012	4,19	2,18	0,06	0,19	1,57	0,19
2013	4,13	2,14	0,06	0,21	1,52	0,20
2014	4,29	2,21	0,06	0,21	1,59	0,21
2015	4,37	2,24	0,06	0,22	1,64	0,21
2016	4,19	2,11	0,07	0,22	1,59	0,19
2017 (P)	4,21	2,08	0,06	0,24	1,63	0,20
2018 (A)	4,16	--	--	--	--	--

Fuente: Contabilidad Nacional Anual de España. Base 2010. INE. M.º de Economía y Empresa.

(1) Cambio de base por la implementación del nuevo Sistema Europeo de Cuentas Nacionales y Regionales (SEC 2010).

(P) Estimación provisional

(A) Estimación avance.

18. Indicadores económicos de la actividad Transporte y Almacenamiento

1.1.b. Contabilidad nacional. Cuenta de producción y explotación por sectores de la actividad del Transporte y Almacenamiento a precios básicos.

Revisión Estadística 2019 (SEC 2010) (1)

Unidad: Miles de euros

SECTORES DE ACTIVIDAD	2010	2011	2012	2013	2014	2015	2016	2017 (P)	2018 (A)
49. TRANSPORTE TERRESTRE Y POR TUBERÍA									
Valor de la producción	50.263	50.906	49.853	486.664	50.244	50.974	50.600	52.749	--
Consumos intermedios	27.436	28.191	27.384	26.831	27.447	26.817	27.085	28.588	--
Valor añadido bruto a precios corrientes	22.827	22.715	22.469	21.833	22.797	24.157	23.515	24.161	--
Remuneración de los asalariados	11.828	11.482	10.685	10.132	10.239	10.790	11.299	12.228	--
Otros impuestos netos sobre la producción	-15	-10	36	53	94	86	87	64	--
Excedente bruto de explotación	11.014	11.243	11.748	11.648	12.464	13.281	12.129	11.869	--
50. TRANSPORTE MARÍTIMO Y POR VÍAS NAVEGABLES									
Valor de la producción	2.416	2.231	2.064	1.975	1.857	1.863	2.030	2.416	--
Consumos intermedios	1.553	1.511	1.441	1.389	1.272	1.202	1.290	1.393	--
Valor añadido bruto a precios corrientes	863	720	623	586	585	661	740	753	--
Remuneración de los asalariados	376	403	321	301	306	285	295	307	--
Otros impuestos netos sobre la producción	-79	-82	-89	-90	-106	-50	-45	-32	--
Excedente bruto de explotación	566	399	391	375	385	426	490	478	--
51. TRANSPORTE AÉREO									
Valor de la producción	9.450	9.170	9.281	9.039	9.413	10.200	10.348	11.258	--
Consumos intermedios	7.246	7.128	7.308	6.897	7.215	7.864	7.868	8.511	--
Valor añadido bruto a precios corrientes	2.204	2.042	1.973	2.142	2.198	2.336	2.480	2.747	--
Remuneración de los asalariados	1.895	1.830	1.917	1.679	1.600	1.548	1.600	1.741	--
Otros impuestos netos sobre la producción	-100	-93	-54	-50	-66	1	-4	-10	--
Excedente bruto de explotación	409	305	110	513	664	787	884	1.016	--
52. ALMACENAMIENTO Y ACTIVIDADES ANEXAS AL TRANSPORTE									
Valor de la producción	40.194	41.995	41.002	38.413	41.444	43.953	44.532	45.996	--
Consumos intermedios	24.858	25.240	24.863	22.865	24.992	26.255	26.777	27.049	--
Valor añadido bruto a precios corrientes	15.336	16.755	16.139	15.548	16.452	17.698	17.755	18.947	--
Remuneración de los asalariados	8.803	8.723	8.305	7.239	7.496	7.820	7.929	8.311	--
Otros impuestos netos sobre la producción	179	95	257	318	378	391	423	408	--
Excedente bruto de explotación	6.354	7.937	7.577	7.991	8.578	9.487	9.403	10.228	--
53. ACTIVIDADES POSTALES Y DE CORREOS									
Valor de la producción	4.577	4.533	4.122	4.156	4.522	4.648	4.804	4.999	--
Consumos intermedios	2.174	2.259	2.114	2.125	2.317	2.404	2.644	2.709	--
Valor añadido bruto a precios corrientes	2.403	2.274	2.008	2.031	2.205	2.244	2.160	2.290	--
Remuneración de los asalariados	2.430	2.375	2.117	2.094	2.090	2.176	2.169	2.292	--
Otros impuestos netos sobre la producción	-139	-127	-131	-116	-108	-97	-96	-100	--
Excedente bruto de explotación	112	26	22	53	22	165	87	98	--
TOTAL TRANSPORTE Y ALMACENAMIENTO									
Valor de la producción	106.900	108.835	106.322	102.247	107.480	111.638	112.314	117.148	121.861
Consumos intermedios	63.267	64.329	63.110	60.107	63.243	64.542	65.664	68.250	71.899
Valor añadido bruto a precios corrientes	43.633	44.506	43.212	42.140	44.237	47.096	46.650	48.898	49.962
Remuneración de los asalariados	25.332	24.813	23.345	21.445	21.731	22.619	23.292	24.879	26.435
Otros impuestos netos sobre la producción	-154	-217	19	115	192	331	365	330	323
Excedente bruto de explotación	18.455	19.910	19.848	20.580	22.314	24.146	22.993	23.689	23.204
INDICADORES V.A.B / remuneración asalariados (%)									
TOTAL TRANSPORTE Y ALMACENAMIENTO	58,06	55,75	54,02	50,89	49,12	48,03	49,93	50,88	52,91
49. Transporte terrestre y por tubería	51,82	50,55	47,55	46,41	44,91	44,67	48,05	50,61	--
50. Transporte marítimo y por vías navegables interiores	43,57	55,97	51,52	51,37	52,31	43,12	39,86	40,77	--
51. Transporte aéreo	85,98	89,62	97,16	78,38	72,79	66,27	64,52	63,38	--
52. Almacenamiento y actividades anexas al transporte	57,40	52,06	51,46	46,56	45,56	44,19	44,66	43,86	--
53. Actividades postales y de correos	101,12	104,44	105,43	103,10	94,78	96,97	100,42	100,09	--

Fuente: Contabilidad Nacional Anual de España. Base 2010. INE. M.º de Economía y Empresa.

(1) La clasificación por rama de actividad de "Transporte y Almacenamiento" se efectúa según los códigos CNAE-2009.

(P) Estimación provisional

(A) Estimación avance.

18. Indicadores económicos de la actividad Transporte y Almacenamiento

1.2. Contabilidad Regional. Valor añadido bruto a precios básicos por Comunidades Autónomas.

Total general. Precios corrientes. Base 2010 (1)

Unidad: Miles de euros

COMUNIDADES AUTÓNOMAS	2013	2014	2015	2016 (P)	2017 (A)	2018 (1ª E)
ANDALUCÍA	125.324.769	126.573.886	132.255.401	135.788.824	141.381.389	145.474.870
ARAGÓN	29.725.337	29.850.975	30.238.857	31.476.133	32.984.398	34.096.812
ASTURIAS, PRINCIPADO DE	18.855.443	18.713.077	19.278.755	19.591.695	20.771.803	21.394.668
BALEARS, ILLES	23.270.168	23.934.988	25.058.881	26.428.275	27.595.332	28.487.483
CANARIAS	36.085.672	36.249.172	37.337.497	38.703.074	40.349.307	41.639.367
CANTABRIA	10.719.443	10.862.072	11.052.771	11.403.708	11.956.408	12.517.923
CASTILLA-LA MANCHA	33.371.923	32.548.798	33.972.895	35.149.833	36.537.713	37.927.890
CASTILLA Y LEÓN	47.302.177	47.219.545	48.574.461	50.083.951	51.516.699	53.207.439
CATALUÑA	176.183.365	178.985.131	186.323.693	194.061.606	203.083.150	209.220.137
COMUNIDAD VALENCIANA	86.891.030	88.556.883	91.507.184	94.511.316	98.493.954	101.433.878
EXTREMADURA	15.308.906	15.204.136	15.899.247	16.449.789	17.080.253	17.546.860
GALICIA	48.998.121	49.125.583	51.083.681	52.575.854	54.915.272	56.881.670
MADRID, COMUNIDAD DE	175.959.513	177.633.686	185.374.854	192.112.466	199.490.121	208.081.198
MURCIA, REGIÓN DE	24.156.390	24.217.914	25.620.067	26.411.394	27.572.225	28.277.454
NAVARRA, C. FORAL DE	15.947.286	16.231.727	16.698.352	17.286.100	17.931.129	18.594.546
PAÍS VASCO	57.151.654	58.148.573	59.992.786	62.040.033	64.794.605	66.979.467
RIOJA, LA	6.857.658	6.959.268	7.155.441	7.206.744	7.418.654	7.590.962
CEUTA	1.420.985	1.409.195	1.451.726	1.489.008	1.507.215	1.538.759
MELILLA	1.272.022	1.276.654	1.322.943	1.362.181	1.384.635	1.415.606
EXTRA-REGIONAL	814.138	768.737	792.508	707.016	702.738	710.011
ESPAÑA	935.616.000	944.470.000	980.992.000	1.014.839.000	1.057.467.000	1.093.017.000

Fuente: Contabilidad Regional de España. Base 2010. Serie 2010-2013. INE. M.º de Economía y Empresa.

(1) Cambio de base por la implementación del nuevo Sistema Europeo de Cuentas Nacionales y Regionales (SEC 2010).

(P) Estimación provisional.

(A) Estimación avance.

(1ª E) Primera estimación.

18. Indicadores económicos de la actividad Transporte y Almacenamiento

1.3. Contabilidad Nacional. Formación bruta de capital fijo por tipo de activo.

Precios corrientes. Revisión Estadística 2019 (SEC 2010) (1)

Unidad: Millones de euros

AÑOS	Total FBCF	Equipos de transporte-AN.1131	
		Total	Total actividad de Transporte y Almacenamiento
2000	168.058	16.655	8.540,9
2001	181.398	16.505	7.741,8
2002	196.051	16.036	6.904,6
2003	217.403	17.630	7.099,9
2004	238.989	19.366	7.581,4
2005	269.041	21.823	8.788,7
2006	301.421	23.926	8.458,6
2007	321.180	25.861	9.730,8
2008	308.857	23.411	10.150,6
2009	247.155	13.970	7.358,6
2010	233.732	15.599	8.355,6
2011	212.984	16.144	6.935,2
2012	191.038	16.017	7.403,7
2013	177.240	16.943	7.455,9
2014	183.515	18.848	6.491,2
2015	194.122	21.319	8.444,8
2016	200.048	20.508	7.955,4
2017 (P)	216.838	24.074	8.221,5
2018 (A)	233.584	25.595	--

Fuente: Contabilidad Nacional de España. Base 2010. INE. M.º de Economía y Empresa.

(1) Cambio de base por la implementación del nuevo Sistema Europeo de Cuentas Nacionales y Regionales (SEC 2010).

(P) Datos provisionales.

(A) Estimación avance.

18. Indicadores económicos de la actividad Transporte y Almacenamiento

1.4. Indicadores estructurales según sectores de la actividad Transporte y Almacenamiento (1)

INDICADORES	2010	2012	2013	2014	2015	2016	2017
N.º de empresas según estratos poblacionales (Uds.)	209.545	200.927	193.638	190.479	187.397	196.166	197.141
De 0 a 1	128.796	125.255	121.977	118.000	114.887	128.726	128.947
de 2 a 9	56.457	53.270	50.562	51.549	63.185	57.547	57.487
de 10 a 19	19.697	18.212	17.043	16.808	5.173	5.272	5.875
de 20 a 49	3.971	3.620	3.497	3.541	2.836	3.297	3.478
de 50 a 249	624	570	559	581	1.116	1.113	1.123
de 250 o más	-	-	-	-	201	211	231
N.º de empresas según actividad CNAE-2009 (Uds.)	209.546	200.927	193.638	190.479	187.397	196.166	197.141
49. Transporte terrestre y por tubería	188.481	177.550	170.349	164.191	161.808	169.496	168.328
50. Transporte marítimo y por vías navegables interiores	335	334	350	351	397	496	544
51. Transporte aéreo	88	81	111	96	120	160	122
52. Almacenamiento y actividades anexas al transporte	14.597	16.742	16.387	19.498	18.382	17.447	15.813
53. Actividades postales y de correos	6.045	6.220	6.441	6.343	6.690	8.568	12.334
N.º de personas ocupadas según estratos poblacionales (Uds.)	921.036	861.300	824.645	822.511	837.632	854.350	879.927
De 0 a 1	126.657	122.340	120.624	115.582	113.865	121.880	117.684
de 2 a 9	139.810	129.553	123.185	127.415	203.635	184.139	182.557
de 10 a 19	163.005	151.728	141.401	141.081	69.748	70.686	79.261
de 20 a 49	144.703	134.731	131.960	132.351	85.576	100.365	103.868
de 50 a 249	346.861	322.948	307.475	306.082	109.730	115.150	118.180
de 250 o más	-	-	-	-	255.078	262.131	278.378
N.º de personas ocupadas según actividad CNAE-2009 (media anual)	921.036	861.300	843.015	822.511	837.632	854.350	879.927
49. Transporte terrestre y por tubería	561.806	521.869	506.579	491.654	502.172	514.713	526.584
50. Transporte marítimo y por vías navegables interiores	7.441	7.007	7.473	6.688	6.990	7.298	7.667
51. Transporte aéreo	32.605	29.710	29.081	28.295	28.694	29.340	30.439
52. Almacenamiento y actividades anexas al transporte	221.808	215.031	214.754	215.745	217.115	219.733	226.875
53. Actividades postales y de correos	97.376	87.683	85.128	80.129	82.661	83.265	88.363
N.º de personas asalariadas según estratos poblacionales (Uds.) (media anual)	728.080	676.783	643.401	651.095	674.227	690.870	718.569
De 0 a 1	6.495	7.414	7.846	7.155	8.727	8.825	8.675
de 2 a 9	86.494	81.720	76.666	80.033	149.301	140.617	136.859
de 10 a 19	148.763	137.091	127.776	128.303	67.732	68.735	74.925
de 20 a 49	140.777	130.153	125.752	130.396	84.932	97.458	102.582
de 50 a 249	345.551	320.405	305.361	305.208	108.941	113.655	117.470
de 250 o más	-	-	-	-	254.595	261.581	278.058
N.º de personas asalariadas según actividad CNAE-2009 (media anual)	728.080	676.783	643.401	651.095	674.227	690.870	718.569
49. Transporte terrestre y por tubería	383.020	354.661	333.814	337.830	355.041	367.376	383.260
50. Transporte marítimo y por vías navegables interiores	7.316	6.850	6.646	6.514	6.813	7.056	7.429
51. Transporte aéreo	32.560	29.684	28.748	28.255	28.646	29.267	30.372
52. Almacenamiento y actividades anexas al transporte	213.161	203.155	196.424	203.368	206.468	209.740	217.550
53. Actividades postales y de correos	92.023	82.433	77.769	75.128	77.259	77.430	79.958
Valor de la producción según estratos poblacionales (miles de euros)	76.551.915	75.096.332	72.251.635	74.361.952	80.173.014	81.762.246	84.419.571
De 0 a 1	6.615.671	6.155.350	6.346.377	6.628.400	7.376.740	7.428.370	6.202.783
de 2 a 9	7.635.925	7.037.173	6.638.651	7.416.696	13.462.472	12.001.439	11.490.712
de 10 a 19	12.189.463	11.682.863	10.541.412	10.712.280	5.853.805	5.954.295	6.559.886
de 20 a 49	13.175.079	13.720.889	12.702.144	13.085.041	7.823.225	9.590.464	10.004.898
de 50 a 249	36.935.777	36.500.057	36.023.051	36.519.535	13.844.846	13.410.901	14.203.819
de 250 o más	-	-	-	-	31.811.926	33.376.777	35.957.474
Valor de la producción según actividad CNAE-2009 (miles de euros)	76.551.915	75.096.332	72.251.635	74.361.952	80.173.014	81.762.246	84.419.571
49. Transporte terrestre y por tubería	37.719.265	36.193.162	34.730.187	35.724.320	36.662.364	36.549.952	37.019.278
50. Transporte marítimo y por vías navegables interiores	1.752.087	1.589.491	1.584.092	1.460.423	1.570.150	1.680.537	1.792.023
51. Transporte aéreo	8.359.378	8.578.938	8.348.756	8.906.253	9.970.477	10.142.105	11.006.328
52. Almacenamiento y actividades anexas al transporte	25.374.020	25.697.726	24.757.691	25.380.542	28.828.563	30.405.130	31.541.837
53. Actividades postales y de correos	3.347.165	3.037.015	2.830.909	2.890.414	3.141.461	2.984.523	3.060.105
Valor añadido bruto al coste de los factores según estratos poblacionales (miles de euros)	41.297.112	39.511.739	39.266.600	41.505.286	44.740.743	44.757.101	46.287.482
De 0 a 1	3.827.383	3.270.183	3.268.009	3.764.706	4.288.161	3.643.217	3.624.691
de 2 a 9	3.963.540	3.604.529	3.206.336	3.522.626	6.831.567	5.789.495	5.455.195
de 10 a 19	6.173.312	5.539.457	5.074.170	5.496.123	2.994.332	3.035.952	3.282.264
de 20 a 49	6.800.369	6.651.826	6.333.679	6.831.760	4.445.863	5.138.121	5.336.242
de 50 a 249	20.532.508	20.445.744	21.384.406	21.890.071	7.822.954	7.639.615	7.960.746
de 250 o más	-	-	-	-	18.357.867	19.510.702	20.628.343
Valor añadido bruto al coste de los factores según actividad CNAE-2009 (miles de euros)	41.297.112	39.511.739	39.266.598	41.505.286	44.740.743	44.757.101	46.287.482
49. Transporte terrestre y por tubería	20.813.075	19.290.605	18.662.658	19.353.535	20.873.251	20.394.071	20.976.072
50. Transporte marítimo y por vías navegables interiores	551.765	472.375	455.495	477.096	585.824	655.314	647.532
51. Transporte aéreo	2.250.261	1.729.486	1.904.001	2.151.302	2.341.720	2.468.559	2.722.381
52. Almacenamiento y actividades anexas al transporte	15.146.033	15.839.568	16.023.250	16.993.406	18.662.759	19.038.081	19.862.800
53. Actividades postales y de correos	2.535.978	2.179.705	2.221.194	2.529.947	2.277.188	2.201.077	2.078.698

(Continúa)

18. Indicadores económicos de la actividad Transporte y Almacenamiento

1.4. Indicadores estructurales según sectores de la actividad Transporte y Almacenamiento (1)

(Continuación)

INDICADORES	2010	2012	2013	2014	2015	2016	2017
Excedente bruto de explotación según actividad CNAE-2009 (miles de euros)	16.529.121	15.803.179	16.816.981	18.855.805	21.366.351	21.209.336	21.506.602
49. Transporte terrestre y por tubería	8.911.549	8.098.681	8.132.673	8.731.201	9.719.641	9.190.786	9.086.529
50. Transporte marítimo y por vías navegables interiores	263.439	212.207	207.980	235.510	347.633	385.730	375.019
51. Transporte aéreo	263.594	-307.509	29.793	344.865	743.677	810.582	783.029
52. Almacenamiento y actividades anexas al transporte	6.770.479	7.577.956	8.157.118	8.937.555	10.291.549	10.570.434	11.195.679
53. Actividades postales y de correos	320.060	221.844	289.417	606.674	263.852	251.804	66.346
Distribución del volumen de negocio según actividad de la empresa (%)							
49. Transporte terrestre y por tubería	45,8	45,3	45,1	44,3	42,9	41,9	42,5
50. Transporte marítimo y por vías navegables interiores	1,9	1,8	1,8	1,7	1,7	1,8	1,9
51. Transporte aéreo	8,7	8,7	8,8	9,0	9,5	9,5	10,1
52. Almacenamiento y actividades anexas al transporte	39,0	39,9	40,0	40,6	41,7	42,4	41,5
53. Actividades postales y de correos	4,6	4,3	4,3	4,3	4,3	4,3	4,0
Distribución del volumen de negocio según estratos poblacionales (%)							
De 0 a 1	7,6	6,9	7,6	8,0	8,6	8,3	7,1
de 2 a 9	9,7	10,0	9,0	9,7	17,8	14,6	13,8
de 10 a 19	18,3	18,2	17,5	17,4	8,6	7,9	8,9
de 20 a 49	20,9	21,2	21,5	21,1	11,9	13,1	13,4
de 50 a 249	43,4	43,7	44,3	43,8	18,7	19,6	19,2
de 250 o más	-	-	-	-	34,4	36,5	37,6
Distribución del volumen de negocio por destino geográfico de las ventas, según actividad principal CNAE-2009 (miles de euros)					104.293.363	106.712.282	109.074.815
49. Transporte terrestre y por tubería	-	-	-	-	44.733.745	44.741.876	46.318.694
España	-	-	-	-	40.130.954	40.033.493	40.936.112
Unión Europea (excluida España)	-	-	-	-	4.013.225	4.167.001	4.786.271
País fuera de la Unión Europea	-	-	-	-	589.566	541.382	596.311
50. Transporte marítimo y por vías navegables interiores	-	-	-	-	1.754.813	1.944.689	2.066.154
España	-	-	-	-	1.505.299	1.675.003	1.703.810
Unión Europea (excluida España)	-	-	-	-	125.210	100.944	150.320
País fuera de la Unión Europea	-	-	-	-	124.304	168.742	212.023
51. Transporte aéreo	-	-	-	-	9.882.591	10.117.925	11.056.924
España	-	-	-	-	3.898.464	5.279.695	5.447.014
Unión Europea (excluida España)	-	-	-	-	2.197.786	2.595.961	2.944.345
País fuera de la Unión Europea	-	-	-	-	3.786.341	2.242.269	2.665.565
52. Almacenamiento y actividades anexas al transporte	-	-	-	-	43.451.025	45.285.482	45.253.415
España	-	-	-	-	35.417.993	36.298.301	35.886.985
Unión Europea (excluida España)	-	-	-	-	5.675.350	6.013.594	6.096.626
País fuera de la Unión Europea	-	-	-	-	2.357.682	2.973.587	3.269.804
53. Actividades postales y de correos	-	-	-	-	4.471.189	4.622.310	4.379.628
España	-	-	-	-	4.181.778	4.253.807	4.263.978
Unión Europea (excluida España)	-	-	-	-	206.409	277.900	99.241
País fuera de la Unión Europea	-	-	-	-	83.002	90.603	16.408
Tasa valor añadido (%)	53,9	52,6	54,3	55,8	55,8	54,7	54,8
49. Transporte terrestre y por tubería	55,2	53,3	53,7	54,2	56,9	55,8	56,7
50. Transporte marítimo y por vías navegables interiores	31,5	29,7	28,8	32,7	37,3	39,0	36,1
51. Transporte aéreo	26,9	20,2	22,8	24,2	23,5	24,3	24,7
52. Almacenamiento y actividades anexas al transporte	59,7	61,6	64,7	67,0	64,7	62,6	63,0
53. Actividades postales y de correos	75,8	71,8	78,5	87,5	72,5	73,7	67,9
Ratios (euros) Total Transporte y almacenamiento							
Costes personal (salario medio persona ocupada) (2)	26.222	26.549	26.901	26.901	34.668	34.084	34.486
Valor de la producción/persona empleada	83.115	87.190	80.309	90.409	95.714	95.701	95.939
V.A.B.C.F./persona empleada	44.838	45.875	46.579	50.462	53.413	52.387	52.604
Excedente bruto de explotación/persona empleada	17.946	18.348	19.949	22.925	25.508	24.825	24.441
Ratios (euros) por sectores de actividad:							
Costes personal (salario medio persona ocupada) (2)							
49. Transporte terrestre y por tubería	23.851	24.144	23.853	24.017	31.415	30.495	31.022
50. Transporte marítimo y por vías navegables interiores	33.315	32.476	31.737	31.093	34.961	38.206	36.684
51. Transporte aéreo	46.251	47.629	52.079	51.258	55.786	56.650	63.853
52. Almacenamiento y actividades anexas al transporte	30.077	30.415	30.875	30.426	40.545	40.372	39.840
53. Actividades postales y de correos	19.515	19.285	20.222	20.804	26.060	25.175	25.168
Valor de la producción/persona ocupada							
49. Transporte terrestre y por tubería	67.139	69.353	68.558	72.662	73.008	71.010	70.301
50. Transporte marítimo y por vías navegables interiores	235.464	226.843	211.975	218.365	224.628	230.274	233.732
51. Transporte aéreo	256.383	288.756	287.086	314.764	347.476	345.675	361.586
52. Almacenamiento y actividades anexas al transporte	114.396	119.507	115.284	117.641	132.780	138.373	139.027
53. Actividades postales y de correos	34.374	34.636	33.255	36.072	38.004	35.844	34.631

(Continúa)

18. Indicadores económicos de la actividad Transporte y Almacenamiento

1.4. Indicadores estructurales según sectores de la actividad Transporte y Almacenamiento (1)

(Continuación)

INDICADORES	2010	2012	2013	2014	2015	2016	2017
V.A.B.C.F./persona ocupada							
49. Transporte terrestre y por tubería	37.047	36.965	37.653	39.364	41.566	39.622	39.834
50. Transporte marítimo y por vías navegables interiores	74.152	67.415	66.837	71.336	83.809	89.794	84.457
51. Transporte aéreo	69.017	58.214	66.132	76.032	81.610	84.136	89.437
52. Almacenamiento y actividades anexas al transporte	68.285	73.662	76.325	78.767	85.958	86.642	87.550
53. Actividades postales y de correos	26.043	24.859	26.617	31.573	27.549	26.435	23.525
Excedente bruto de explotación/persona empleada							
49. Transporte terrestre y por tubería	15.862	15.519	16.054	17.759	19.355	17.856	17.256
50. Transporte marítimo y por vías navegables interiores	35.404	30.285	27.831	35.214	49.733	52.854	48.913
51. Transporte aéreo	8.084	-10.350	1.024	12.188	25.918	27.627	25.725
52. Almacenamiento y actividades anexas al transporte	30.524	35.241	37.984	41.426	47.401	48.106	49.347
53. Actividades postales y de correos	3.287	2.530	3.400	7.571	3.192	3.024	751

Fuente: Estadística Estructural de Empresas: Sector Servicios (año 2016). INE. M.º de Economía y Empresa.
Esta estadística sustituye a la Encuesta Anual de Servicios hasta el año de referencia 2014.

(1) La clasificación por rama de actividad de "Transporte y Almacenamiento" se efectúa según los códigos CNAE-2009.

(2) En la Encuesta Anual de Servicios (válida hasta 2014), se considera salario medio al cociente entre los sueldos y salarios pagados a los remunerados y el n.º medio de asalariados en el año. En la Encuesta Estructural de Empresas: Sector Servicios (a partir del año 2015), se considera salario medio, al cociente entre los gastos totales de personal y el personal medio remunerado en la empresa.

18. Indicadores económicos de la actividad Transporte y Almacenamiento

2. Población ocupada, asalariada y parada. Total actividad Transporte y Almacenamiento (1) (2)

Unidad: Miles de personas

AÑOS	Población ocupada		Población asalariada		Población parada		Tasa de paro (%)	
	Total	Transporte y almacenamiento	Total	Transporte y almacenamiento	Total	Transporte y almacenamiento	Total	Transporte y almacenamiento
2008	20.469,7	969,0	16.861,2	780,3	2.595,9	57,2	11,2	5,6
2009	19.106,9	923,8	15.881,1	765,5	4.153,5	96,6	17,9	9,5
2010	18.724,5	925,9	15.592,3	751,6	4.640,1	80,3	19,9	8,0
2011	18.421,4	899,3	15.394,2	735,9	5.012,7	83,3	21,4	8,5
2012	17.632,7	852,2	14.573,4	695,1	5.811,0	95,1	24,8	10,0
2013	17.139,0	831,7	14.069,1	677,4	6.051,1	97,9	26,1	10,5
2014	17.344,2	852,8	14.285,8	691,7	5.610,4	74,7	24,4	8,1
2015	17.866,1	870,5	14.773,5	705,6	5.056,0	67,3	22,1	7,2
2016	18.341,6	932,1	15.228,2	753,9	4.481,1	68,9	19,6	6,9
2017	18.824,8	936,6	15.715,0	764,4	3.917,0	65,0	17,2	6,5
2018	19.327,7	981,1	16.234,2	816,3	3.479,1	60,9	15,3	5,9

Fuente: Encuesta de Población Activa. INE. M.º de Economía y Empresa.

(1) Series revisadas 2008-2013 por cambio de base poblacional. Nueva base 2011.

(2) CNAE 2009.

18. Indicadores económicos de la actividad Transporte y Almacenamiento

2.1. Población ocupada y parada por diversas características. Total actividad Transporte y Almacenamiento (1) (2)

Unidad: Miles de personas

CARACTERÍSTICAS	2010	2012	2013	2014	2015	2016	2017	2018
OCUPADOS	925,9	852,2	831,6	852,8	870,5	932,1	936,6	981,1
Por género								
Varones	753,8	690,0	682,2	695,2	708,2	752,1	759,1	796,1
Mujeres	172,1	162,2	149,4	157,6	162,3	180,0	177,5	185,0
Por edad								
Menores de 25 años	38,1	20,8	19,6	22,3	23,3	24,1	30,6	39,1
De 25 a 49 años	658,6	602,6	578,9	640,9	584,7	610,7	590,9	607,6
50 años o más	229,3	228,9	233,2	189,6	262,5	297,3	315,2	334,4
Por situación profesional								
Trabajadores por cuenta propia	174,3	157,1	154,2	161,1	164,9	178,1	172,3	164,8
Asalariados	751,6	695,1	677,4	691,7	705,6	754,0	764,3	816,3
Sector público	144,2	136,2	131,7	128,9	130,5	131,9	129,1	120,9
Sector privado	607,4	558,9	545,7	562,8	575,1	622,1	635,2	695,4
PARADOS	80,3	95,1	97,9	74,7	67,3	68,9	65,0	60,9
Por género								
Varones	63,2	76,2	78,0	56,7	51,8	53,5	52,2	48,7
Mujeres	17,1	18,9	19,9	18,0	15,5	15,4	12,8	12,3
Por edad								
Menores de 25 años	7,1	8,6	7,7	7,6	4,8	6,0	6,4	27,3
De 25 a 49 años	65,2	72,8	75,0	57,0	52,8	51,9	46,3	22,4
50 años o más	8,0	13,7	15,2	10,1	9,7	11,0	12,3	11,2

Fuente: Encuesta de Población Activa. INE. M.º de Economía y Empresa.

(1) Series revisadas 2008-2013 por cambio de base poblacional. Nueva base 2011.

(2) CNAE 2009.

18. Indicadores económicos de la actividad Transporte y Almacenamiento

2.2. Población ocupada, asalariada y parada por sector de la actividad Transporte y Almacenamiento (1)

Unidad: Miles de personas

CONCEPTOS CNAE-2009	2010	2012	2013	2014	2015	2016	2017	2018
OCUPADOS	925,9	852,3	831,6	852,8	870,5	932,0	936,6	981,1
Transporte terrestre y por tubería.	581,2	525,6	512,9	510,0	529,4	566,8	561,2	589,4
Transporte marítimo y por vías navegables interiores.	18,4	19,0	14,8	18,3	17,0	22,4	19,9	22,1
Transporte aéreo.	54,1	38,9	44,2	44,2	41,1	38,0	42,0	45,7
Almacenamiento y actividades anexas al transporte.	157,0	164,1	162,4	178,3	175,3	193,5	204,1	218,4
Actividades postales y de correos.	115,2	104,7	97,3	102,0	107,7	111,3	109,4	105,5
ASALARIADOS	751,5	695,1	677,4	691,6	705,6	753,9	764,4	816,3
Transporte terrestre y por tubería.	417,1	379,3	372,4	362,3	373,2	403,5	403,5	440,6
Transporte marítimo y por vías navegables interiores.	18,4	18,2	14,6	17,8	16,2	22,0	17,7	19,3
Transporte aéreo.	54,0	37,9	44,2	44,2	41,0	38,0	42,0	45,3
Almacenamiento y actividades anexas al transporte.	151,8	159,3	154,6	171,1	171,1	185,3	196,8	212,1
Actividades postales y de correos.	110,2	100,5	91,6	96,2	104,2	105,1	104,3	99,0
Sector público	144,2	136,2	131,7	128,8	130,9	131,8	129,2	120,9
Transporte terrestre y por tubería.	53,1	57,1	56,7	55,9	46,6	48,1	51,7	46,9
Transporte marítimo y por vías navegables interiores.	0,3	0,4	0,2	0,0	0,4	0,0	0,3	0,5
Transporte aéreo.	4,1	1,1	0,7	0,5	0,9	1,2	1,3	0,4
Almacenamiento y actividades anexas al transporte.	21,0	19,9	21,8	18,3	22,5	21,3	17,7	18,1
Actividades postales y de correos.	65,6	57,8	52,4	54,1	60,5	61,2	58,3	55,0
Sector privado	607,4	558,9	545,7	562,8	574,7	622,1	635,2	695,4
Transporte terrestre y por tubería.	364,0	322,1	315,7	306,4	326,6	355,4	351,8	393,7
Transporte marítimo y por vías navegables interiores.	18,1	17,8	14,5	17,8	15,8	22,0	17,5	18,8
Transporte aéreo.	49,8	36,8	43,5	43,7	40,0	36,8	40,8	44,9
Almacenamiento y actividades anexas al transporte.	130,8	139,4	132,8	152,8	148,5	164,0	179,2	194,0
Actividades postales y de correos.	44,6	42,8	39,3	42,1	43,7	43,9	46,0	44,0
NO ASALARIADOS	174,4	157,2	154,2	161,2	164,9	178,2	172,2	164,8
Transporte terrestre y por tubería.	164,1	146,4	140,5	147,7	156,2	163,3	157,7	148,8
Transporte marítimo y por vías navegables interiores.	0,0	0,8	0,2	0,5	0,8	0,4	2,1	2,8
Transporte aéreo.	0,1	1,0	0,0	0,0	0,1	0,0	0,0	0,4
Almacenamiento y actividades anexas al transporte.	5,1	4,8	7,8	7,2	4,2	8,2	7,3	6,3
Actividades postales y de correos.	5,0	4,2	5,7	5,8	3,5	6,2	5,1	6,5
PARADOS	80,3	95,1	97,9	74,7	67,3	68,8	65,0	60,9
Transporte terrestre y por tubería.	44,2	51,4	54,5	37,0	30,7	30,5	29,7	26,2
Transporte marítimo y por vías navegables interiores.	2,0	3,1	2,7	2,0	2,4	3,7	1,6	2,3
Transporte aéreo.	4,8	5,7	3,6	2,9	2,1	1,4	2,9	2,0
Almacenamiento y actividades anexas al transporte.	15,7	21,7	21,1	19,3	20,8	20,4	19,4	19,9
Actividades postales y de correos.	13,6	13,3	16,1	13,4	11,3	12,8	11,4	10,5

Fuente: Encuesta de Población Activa. INE. M.º de Economía y Empresa.

(1) Series revisadas 2008-2013 por cambio de base poblacional. Nueva base 2011.

18. Indicadores económicos de la actividad Transporte y Almacenamiento

3.1. Sector de actividades postales y de correos. Servicio postal. Instalaciones (a 31 de diciembre)

	2000	2005	2010	2011	2012	2013	2014	2015	2016	2017	2018
SERVICIO POSTAL											
Puntos de atención postal											
Total	10.193	10.071	9.762	9.617	9.490	9.288	9.054	8.946	8.787	8.669	8.581
Oficinas postales	1.848	1.987	2.360	2.379	2.374	2.375	2.384	2.383	2.395	2.396	2.396
Servicios rurales	8.345	8.084	7.402	7.238	7.116	6.913	6.670	6.563	6.392	6.273	6.185
Flota de vehículos propios											
Total	9.067	11.946	13.175	13.277	13.226	13.056	13.529	12.461	12.467	13.030	13.323

Fuente: Sociedad Estatal Correos y Telégrafos, S. A., S.M.E.

18. Indicadores económicos de la actividad Transporte y Almacenamiento

3.2. Sector de actividades postales y de correos. Servicio telegráfico expedido en España.

Número de servicios (a 31 de diciembre)

AÑOS	TOTAL	Expedidos		
		Telegramas	Burofax	Fax
2007	5.954.706	2.140.122	2.977.348	837.236
2008	7.622.450	2.940.699	4.073.055	608.696
2009	7.792.266	2.864.218	4.296.844	631.204
2010	6.769.161	2.282.074	3.880.158	606.929
2011	6.092.430	1.924.289	3.658.614	509.527
2012	5.555.150	1.568.681	3.584.787	401.682
2013 (1)	4.619.552	-	-	-
2014	4.028.801	-	-	-

Fuente: Sociedad Estatal Correos y Telégrafos, S. A., S.M.E.

(1) A partir del año 2013 no se facilita el desglose del servicio telegráfico expedido.

18. Indicadores económicos de la actividad Transporte y Almacenamiento

3.3. Sector de actividades postales y de correos. Servicio postal. Envíos postales admitidos y distribuidos. Número de objetos (a 31 de diciembre) (1)

	2013	2014	2015 (2)	2016	2017	2018
ENVIOS POSTALES ADMITIDOS						
Correspondencia ordinaria	2.548.203.109	2.380.190.102	--	--	--	--
Notificaciones y entrega certificada	158.389.022	148.663.746	--	--	--	--
Marketing directo	448.922.290	453.154.132	--	--	--	--
Paquetería	16.669.704	18.964.626	--	--	--	--
Otros productos postales	110.200.373	97.879.509	--	--	--	--
Total	3.282.384.498	3.098.852.115	2.936.023.634	2.774.092.792	2.637.076.497	2.699.977.478
ENVIOS POSTALES DISTRIBUIDOS						
Total	3.579.709.022	3.403.177.536	3.272.451.382	3.124.051.407	2.965.682.164	3.052.833.758

Fuente: Sociedad Estatal Correos y Telégrafos, S. A., S.M.E.

(1) En 2011 se modificaron los criterios de agrupación de los datos, según las líneas de negocio establecidas en el Plan de empresa 2011-2014.

(2) A partir de 2015 no se facilita el desglose de los envíos postales admitidos.

18. Indicadores económicos de la actividad Transporte y Almacenamiento

3.4. Sector de actividades postales y de correos. Giros impuestos. Número e importe (a 31 de diciembre)

AÑOS	Número (miles)				Importe (miles de euros)
	Total (1)	Nacional		Internacional	Total
		Ordinarios	Urgentes		
2000	19.769	17.866	1.520	383	1.450.429
2001	19.024	17.183	1.408	433	1.391.662
2002	17.051	15.511	1.207	333	1.244.032
2003	16.449	14.932	1.161	356	1.194.976
2004	15.973	14.496	1.116	361	1.143.888
2005	15.865	14.613	912	339	1.136.397
2006	15.058	14.158	607	293	1.115.454
2007	13.265	12.518	476	272	1.069.356
2008	11.235	10.674	325	236	980.118
2009	8.973	8.560	215	198	843.447
2010	7.937	7.592	157	188	802.222
2011	7.264	6.971	117	176	763.745
2012	6.350	6.117	74	160	647.288
2013	6.126	5.924	53	150	574.237
2014	5.037	4.848	37	153	477.443
2015	4.269	--	--	--	--
2016	4.052	--	--	--	--
2017	3.864	--	--	--	--
2018	4.063	--	--	--	--

Fuente: Sociedad Estatal Correos y Telégrafos, S. A., S.M.E.

(1) Incluye Servicios Generales (no territorializables).

18. Indicadores económicos de la actividad Transporte y Almacenamiento

3.5. Sector de actividades postales y de correos. Tarifas

Unidad: Euros

AÑOS	Servicio postal				Servicio telegráfico (1)		Servicio de télex (1)	
	Carta interurbana 20 g	Carta certificada 20 g	Carta internacional 20 g		Tarifa fija por telegrama	Importe por cada 50 palabras o fracción	Tarifa fija	Tarifa por minuto
			Europa	Resto				
2007	0,30	2,43	0,58	0,78	5,17	1,29	192,63	0,39
2008	0,31	2,44	0,60	0,78	5,39	1,34	205,00	0,42
2009	0,32	2,47	0,62	0,78	5,57	1,38	211,80	0,43
2010	0,34	2,49	0,64	0,78	5,85	1,45	223,00	0,45
2011	0,35	2,55	0,65	0,80	5,98	1,48	240,00	0,48
2012	0,36	2,62	0,70	0,85	5,98	1,48	260,00	0,54
2013	0,37	2,72	0,75	0,90	6,22	1,54	280,00	0,60
2014	0,38	2,80	0,76	0,92	6,31	1,57	-	-
2015	0,42	2,84	0,90	1,00	6,31	1,57	-	-
2016	0,45	2,95	1,15	1,30	-	-	-	-
2017	0,50	3,15	1,25	1,35	-	-	-	-
2018	0,55	3,30	1,35	1,45	-	-	-	-
2019	0,60	3,50	1,40	1,50	-	-	-	-

Fuente: Sociedad Estatal Correos y Telégrafos, S. A., S.M.E.

(1) IVA no incluido.

18. Indicadores económicos de la actividad Transporte y Almacenamiento

4. Precios medios de los combustibles por tipología (1)

AÑOS	Precios €/L				Cotizaciones		
	Gasolina			Gasóleo A	Crudo Brent		Cambio (Euro/\$)
	IO.98	IO.97	IO.95		\$/barril	€/barril	
2000	0,901	0,875	0,819	0,701	28,50	31,06	--
2001	0,879	0,863	0,806	0,699	24,44	27,33	--
2002	0,889	0,870	0,810	0,690	25,02	26,43	1,0609
2003	0,906	0,890	0,820	0,700	28,83	25,56	0,8858
2004	0,961	0,940	0,870	0,760	38,27	30,78	0,8049
2005	1,066	1,047	0,962	0,900	54,52	44,01	0,8051
2006	1,145	1,129	1,033	0,957	65,14	51,89	0,7972
2007 (2)	1,160	--	1,049	0,970	72,39	52,60	0,7308
2008	1,236	--	1,123	1,140	97,26	65,19	0,6835
2009	1,116	--	1,003	0,910	61,67	43,91	0,7190
2010	1,277	--	1,163	1,080	79,51	60,02	0,7559
2011 (3)	1,433	--	1,318	1,267	111,26	79,94	0,7192
2012	1,541	--	1,425	1,365	111,67	86,84	0,7788
2013	1,537	--	1,435	1,362	108,65	81,84	0,7532
2014	1,510	--	1,383	1,303	99,00	74,62	0,7537
2015	1,364	--	1,228	1,114	52,46	47,31	0,9018
2016	1,291	--	1,152	1,015	43,66	39,49	0,9040
2017	1,360	--	1,218	1,101	54,27	47,38	0,8730
2018	1,433	--	1,289	1,204	71,04	59,95	0,8439

Fuente: M.º para la Transición Ecológica.

(1) Media de los precios semanales.

(2) A partir de 2007 no se dispone de datos de la gasolina IO.97, por estar prácticamente desaparecida.

(3) Desde 2011 la gasolina IO.97 no se comercializa.

18. Indicadores económicos de la actividad Transporte y Almacenamiento

5. Consumo y tipos de combustibles, por modos de transporte

Unidad: kt

MODOS DE TRANSPORTE	2005	2010	2011	2012	2013	2014	2015	2016	2017	2018
CARRETERA										
Total	30.527,9	28.983,6	27.917,1	26.183,4	25.213,3	25.581,3	26.471,3	27.317,3	27.995,0	28.707,6
Gasolina auto (1)	7.260,0	5.671,0	5.293,5	4.917,5	4.650,8	4.614,7	4.647,1	4.754,9	4.854,5	5.088,1
Gasóleo auto (2)	23.253,0	23.294,0	22.602,7	21.239,8	20.531,7	20.931,3	21.781,2	22.515,1	23.089,5	23.557,1
Gases licuados del petróleo (GLP)	14,9	18,6	20,9	26,1	30,9	35,3	43,0	47,3	51,1	62,5
AÉREO										
Total	5.191,0	5.251,9	5.601,5	5.283,4	5.134,8	5.268,8	5.504,7	5.897,5	6.416,3	6.692,0
Gasolina aviación	9,0	6,6	5,9	5,4	5,1	3,1	3,8	3,6	4,1	4,3
Queroseno aviación	5.182,0	5.245,3	5.595,6	5.278,0	5.129,7	5.265,7	5.500,9	5.894,0	6.412,2	6.687,8

Fuente: Corporación de Reservas Estratégicas de Productos Petrolíferos (CORES). M.º para la Transición Ecológica.

(1) Incluye: 95 l.O.; 98 l.O. y 2 kt de gasolina mezcla.

(2) Incluye: Gasóleo A, Biodiésel puro + Biodiésel mezcla.

18. Indicadores económicos de la actividad Transporte y Almacenamiento

5.1. Consumo de gasolina de automoción y gasóleo tipo A, por Comunidades Autónomas. Año 2018

Unidad: kt

COMUNIDADES AUTÓNOMAS	Gasolina auto			Gasóleo tipo A (2)
	95 I.O.	98 I.O.	Total gasolina (1)	
ANDALUCÍA	710	33	742	3.638
ARAGÓN	134	8	143	875
ASTURIAS, PRINCIPADO DE	86	7	93	438
BALEARS, ILLES	219	14	233	421
CANARIAS	395	131	526	695
CANTABRIA	63	4	67	328
CASTILLA-LA MANCHA	175	10	185	1.316
CASTILLA Y LEÓN	266	19	285	1.868
CATALUÑA	800	59	858	3.691
COMUNIDAD VALENCIANA	520	25	545	2.190
EXTREMADURA	94	4	97	675
GALICIA	237	15	252	1.413
MADRID, COMUNIDAD DE	581	35	616	2.264
MURCIA, REGIÓN DE	123	7	130	945
NAVARRA, C. FORAL DE	68	3	71	662
PAÍS VASCO	185	13	198	1.820
RIOJA, LA	30	2	31	201
CEUTA	5	1	6	14
MELILLA	7	0	7	20
ESPAÑA	4.696	391	5.088	23.473

Fuente: Corporación de Reservas Estratégicas de Productos Petrolíferos (CORES). M.º para la Transición Ecológica.

(1) No incluye otras gasolinas.

(2) No incluye otros gasóleos de automoción (biodiésel y biodiésel mezcla).

18. Indicadores económicos de la actividad Transporte y Almacenamiento

6. Sociedades mercantiles: concurso de acreedores por Comunidades Autónomas. (1)

Unidad: Número

COMUNIDADES AUTÓNOMAS	2013		2014		2015		2016		2017		2018 (p)	
	Total	Transporte y Almacenamiento	Total	Transporte y Almacenamiento	Total	Transporte y Almacenamiento	Total	Transporte y Almacenamiento	Total	Transporte y Almacenamiento	Total	Transporte y Almacenamiento
ANDALUCÍA	873	22	757	26	565	22	458	23	464	19	408	21
ARAGÓN	316	12	212	4	167	2	138	2	128	5	116	7
ASTURIAS, PRINCIPADO DE	195	12	130	8	112	5	77	3	93	6	101	5
BALEARS, ILLES	553	4	172	5	131	3	113	4	104	1	104	6
CANARIAS	260	8	185	7	146	4	124	11	102	1	101	2
CANTABRIA	96	2	54	5	52	2	43	2	53	4	34	3
CASTILLA Y LEÓN	369	23	281	8	201	8	200	5	200	6	146	6
CASTILLA-LA MANCHA	322	12	201	6	182	10	110	3	124	10	148	9
CATALUÑA	1.866	69	1.380	50	981	25	916	31	820	33	988	46
COMUNIDAD VALENCIANA	1.189	57	889	45	846	36	658	17	631	29	597	27
EXTREMADURA	139	3	74	4	68	1	51	0	59	1	50	3
GALICIA	532	19	447	25	304	18	265	7	237	7	199	12
MADRID, COMUNIDAD DE	1.362	28	1.001	33	787	17	681	19	747	23	761	34
MURCIA, REGIÓN DE	254	22	158	13	104	4	104	3	137	6	139	10
NAVARRA, C. FORAL DE	137	4	93	3	74	5	60	3	41	3	42	3
PAÍS VASCO	590	16	463	10	344	9	269	13	299	18	252	9
RIOJA, LA	87	3	63	1	29	1	26	0	17	0	23	1
OTRAS	3	0	4	0	4	0	4	2	5	0	2	0
TOTAL	9.143	316	6.564	253	5.097	172	4.297	148	4.261	172	4.211	204

Fuente: Estadística del Procedimiento Concursal. INE. M.º de Economía y Empresa.

(1) Estadística del Procedimiento concursal. Actividad CNAE-09.

(p) Datos provisionales.