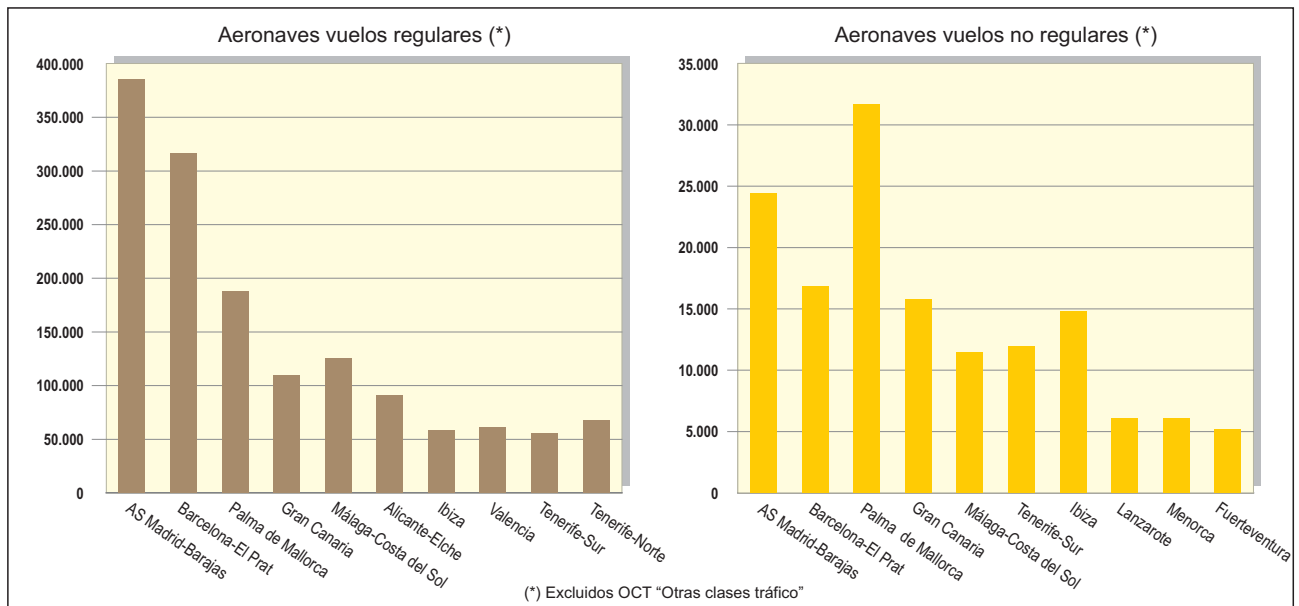
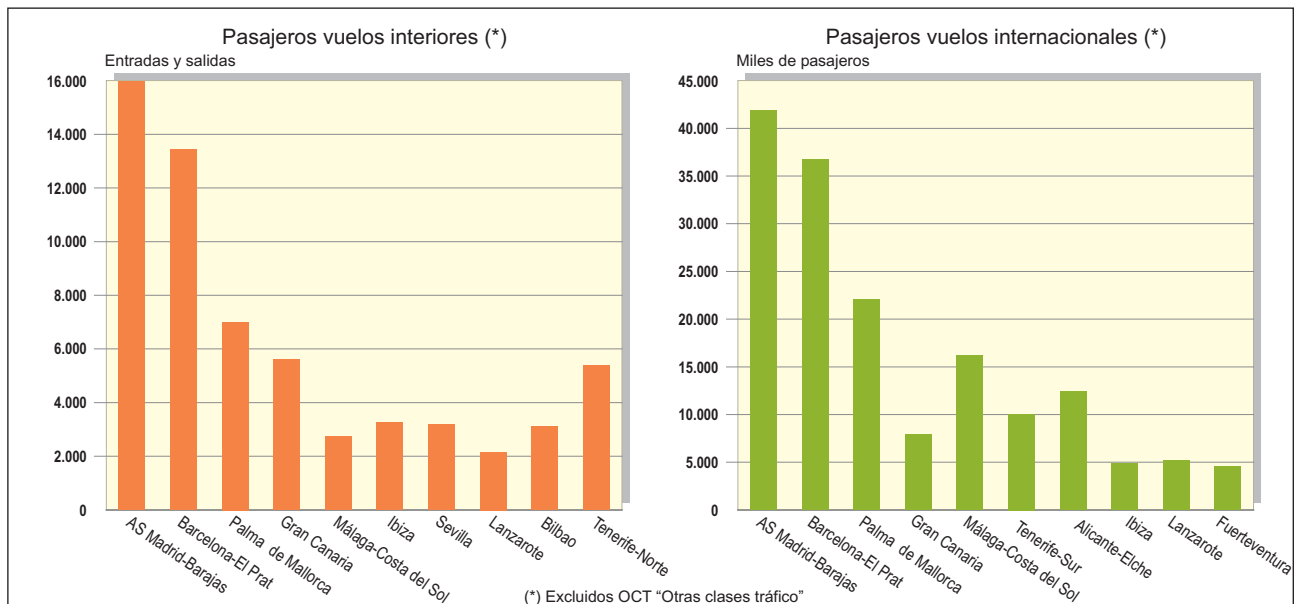


Transporte aéreo

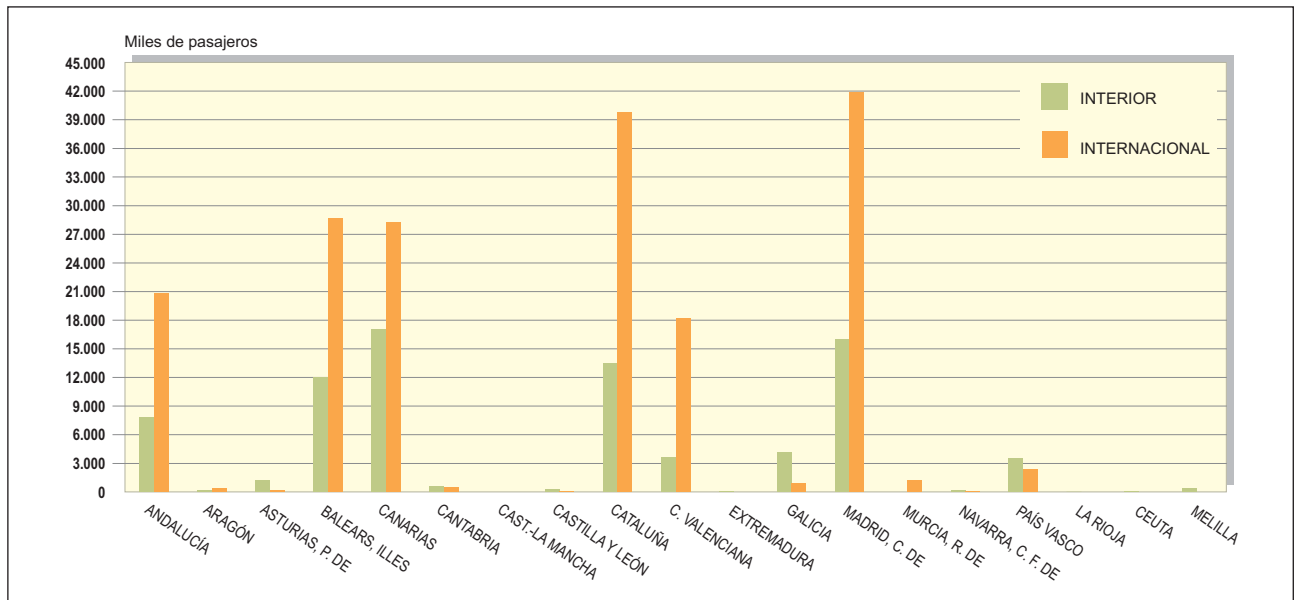
13.1. ACTIVIDAD DE LOS PRINCIPALES AEROPUERTOS. AERONAVES. 2018



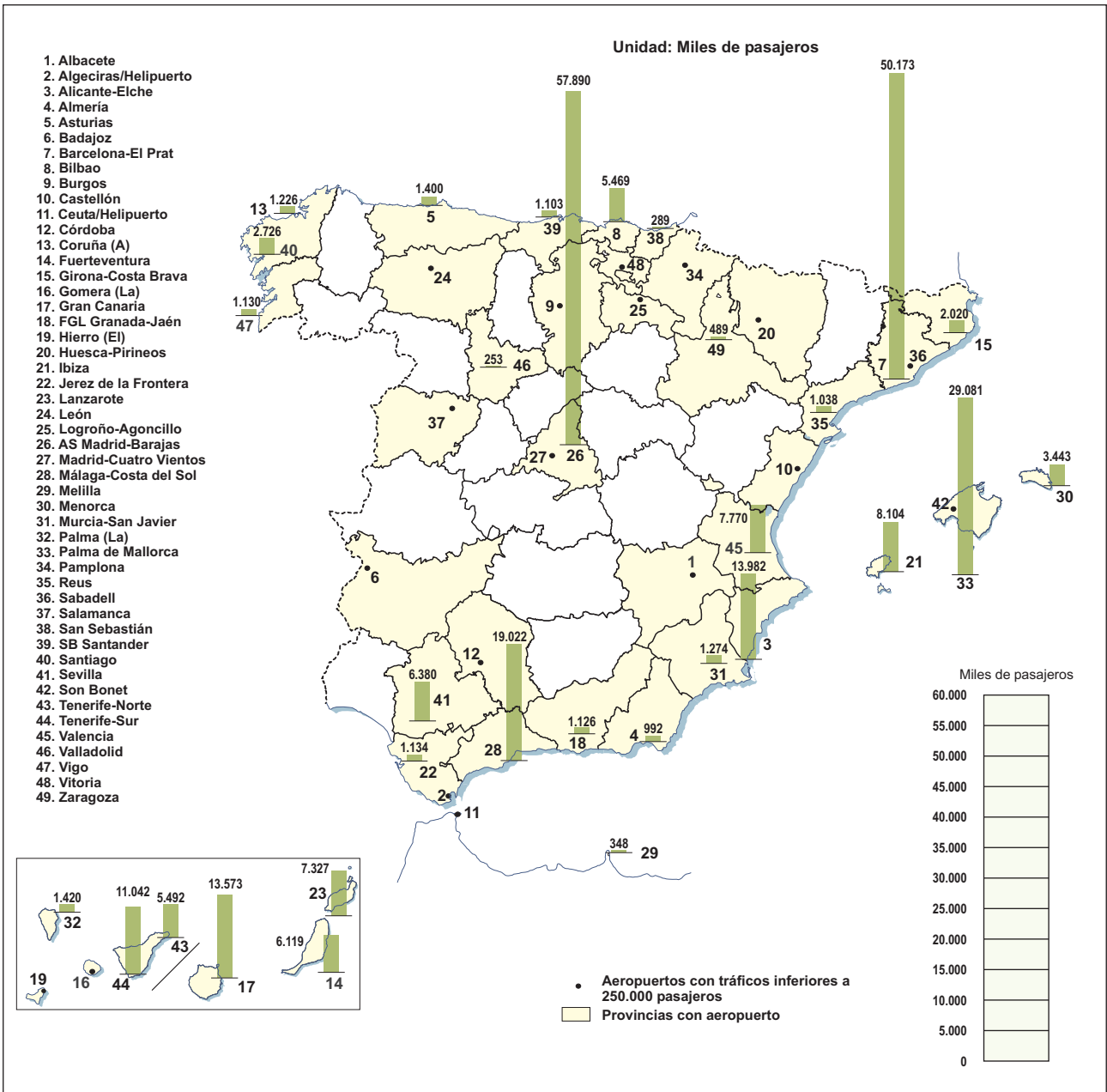
13.2. ACTIVIDAD DE LOS PRINCIPALES AEROPUERTOS. PASAJEROS. 2018



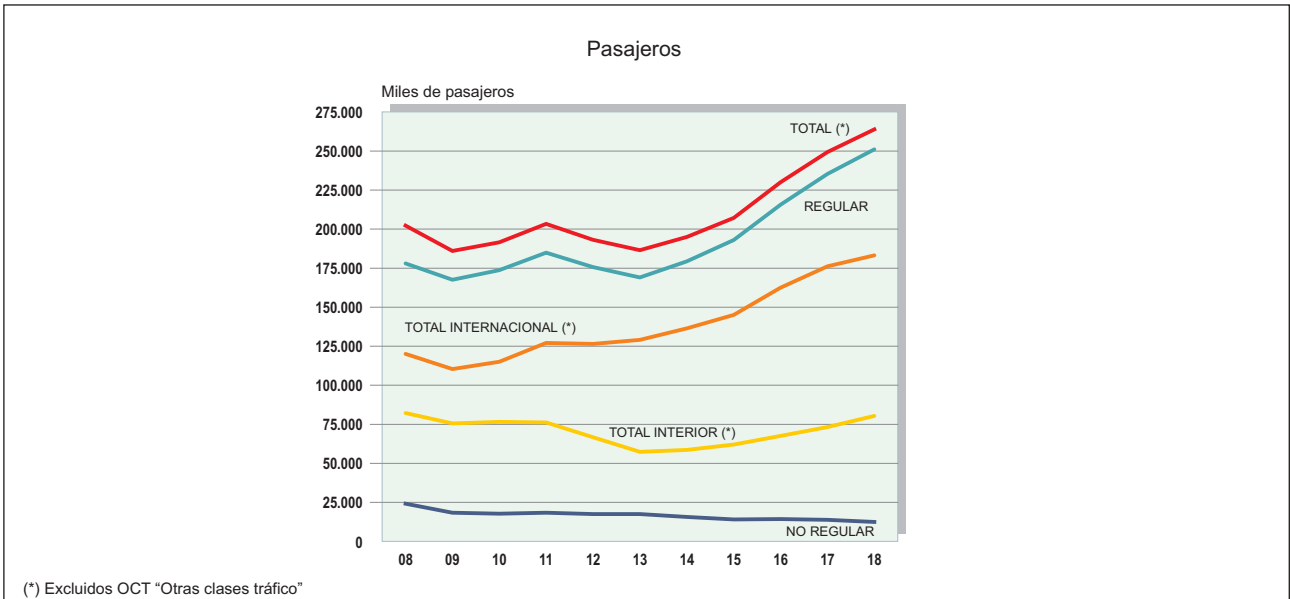
13.3. PASAJEROS POR COMUNIDADES AUTÓNOMAS SEGÚN ORIGEN/DESTINO. 2018



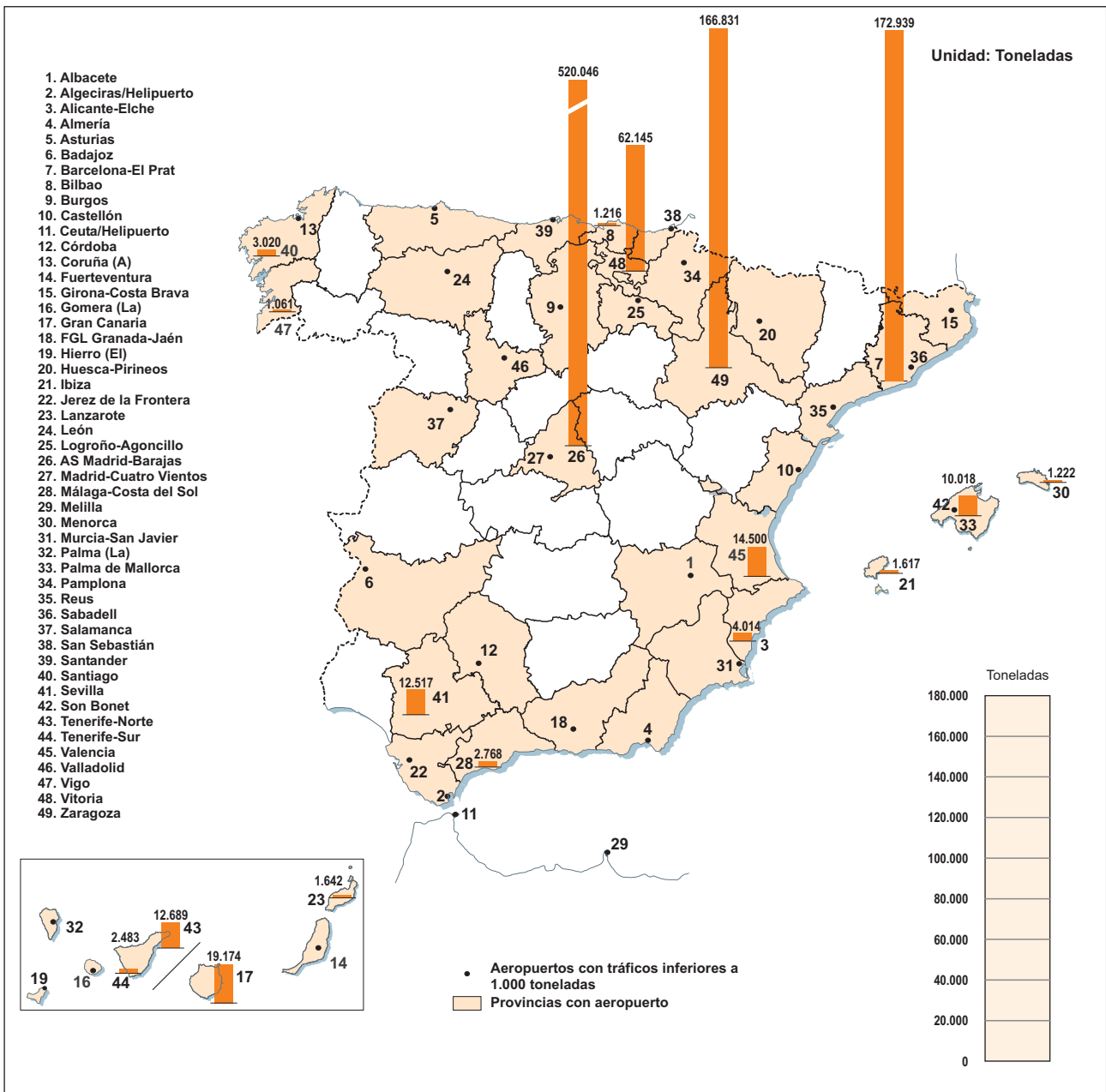
13.4. TRÁFICO DE PASAJEROS EN LOS AEROPUERTOS COMERCIALES DE INTERÉS GENERAL. 2018



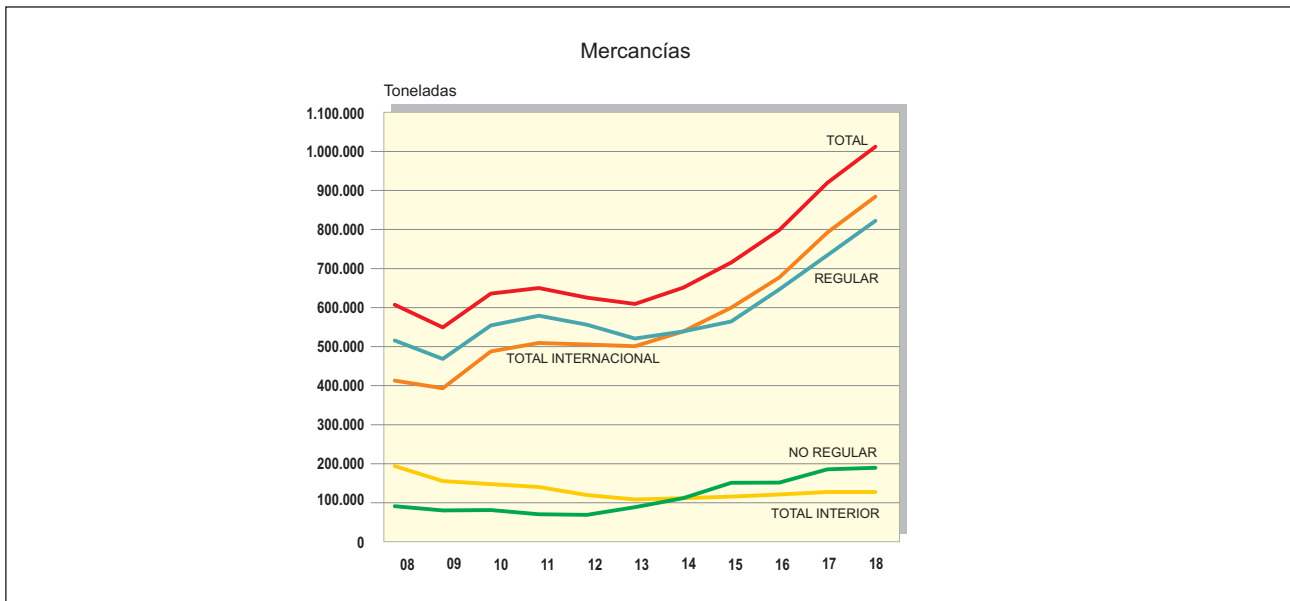
13.5. TRÁFICO AÉREO. PASAJEROS. 2008-2018



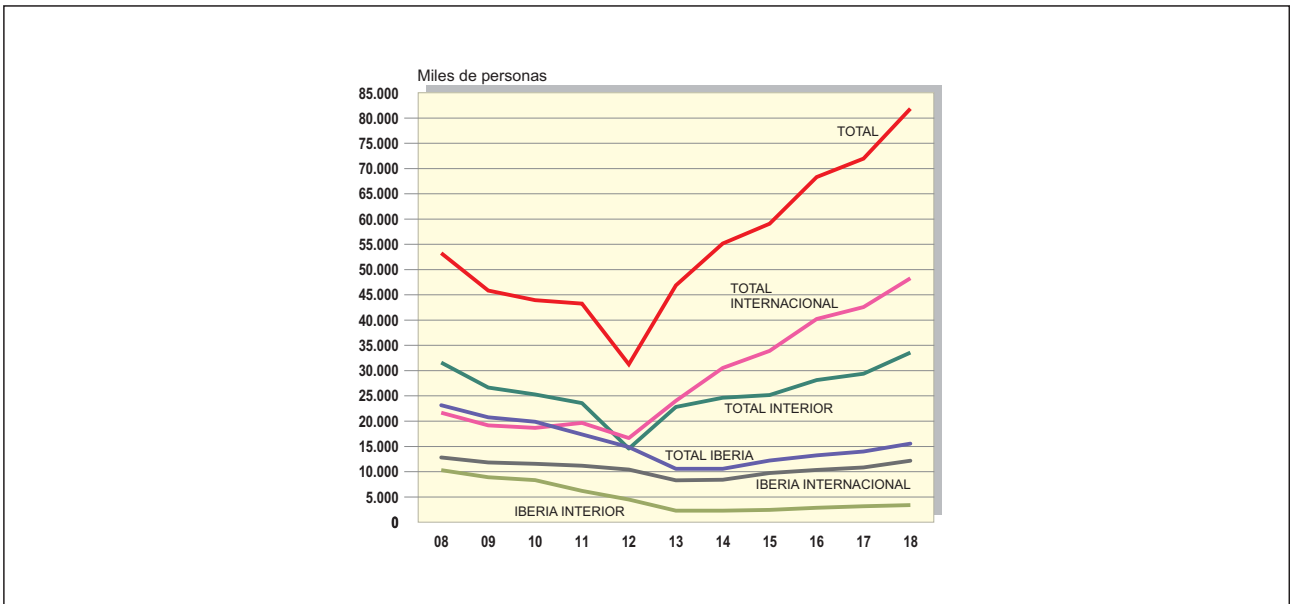
13.6. TRÁFICO DE MERCANCÍAS EN LOS AEROPUERTOS COMERCIALES DE INTERÉS GENERAL. 2018



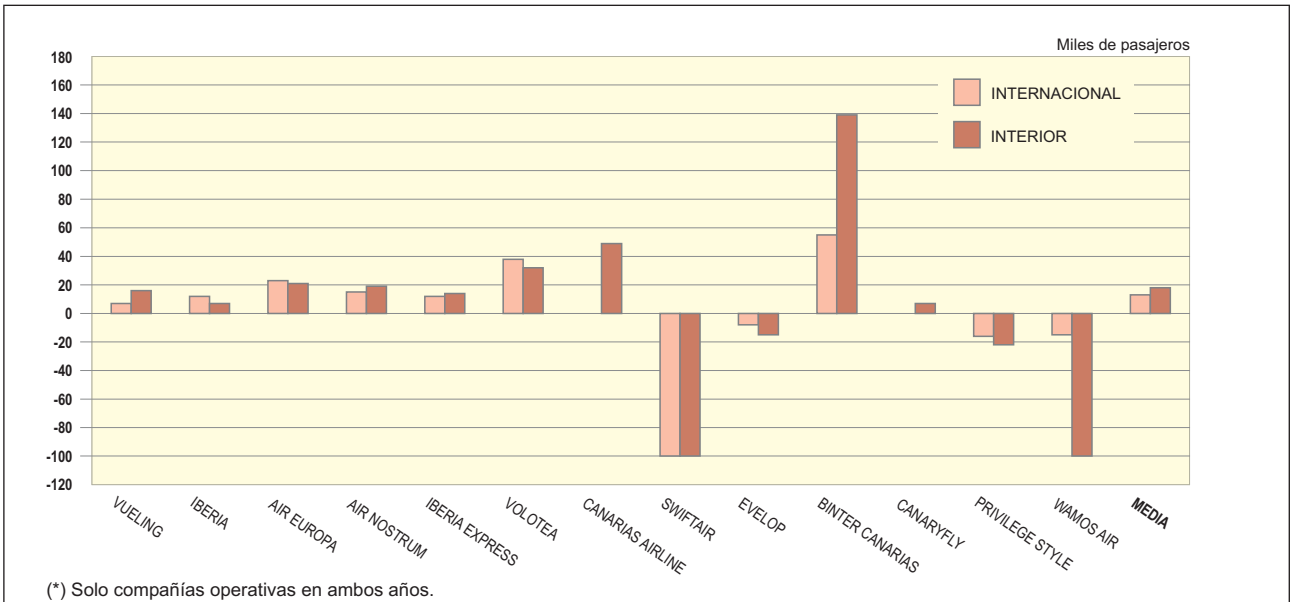
13.7. TRÁFICO AÉREO. MERCANCÍAS. 2008-2018



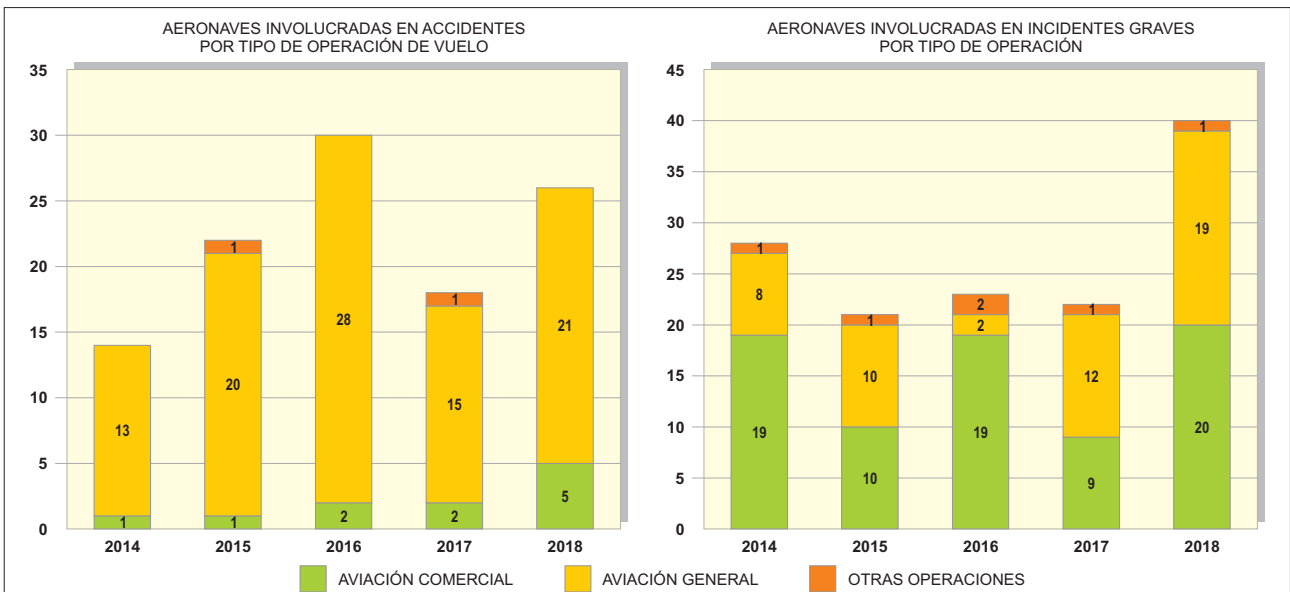
13.8. TRÁFICO AÉREO DE PASAJEROS EN LAS COMPAÑÍAS NACIONALES. 2008-2018



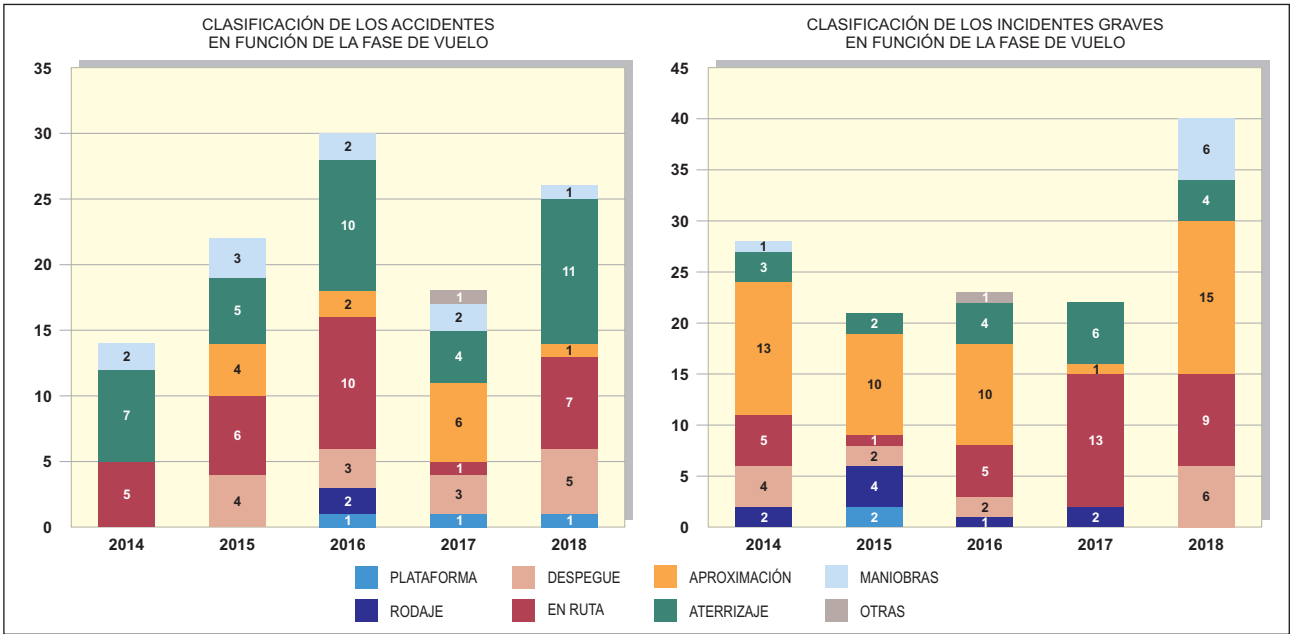
13.9. EVOLUCIÓN DEL TRÁFICO AÉREO DE PASAJEROS DE LAS COMPAÑÍAS NACIONALES (*) SEGÚN DESTINO. AÑO 2018/2017 (%)



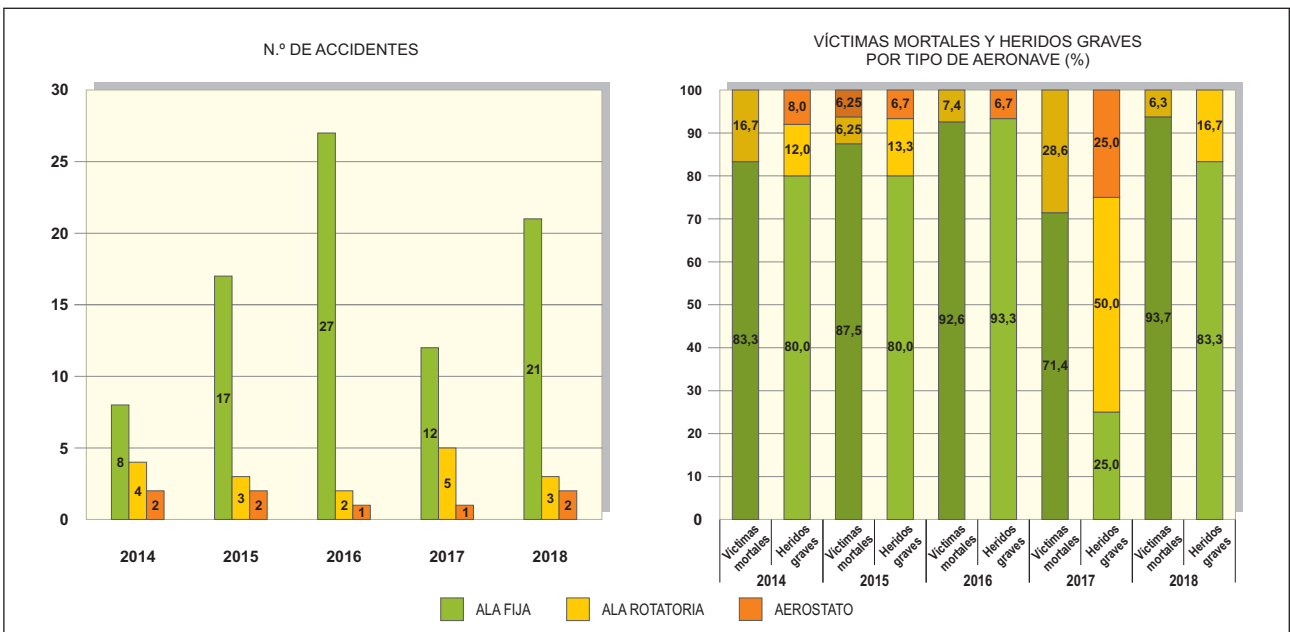
13.10. SINIESTRALIDAD AÉREA, POR TIPO DE OPERACIÓN. 2014-2018



13.11. SINIESTRALIDAD AÉREA SEGÚN FASE DE VUELO. 2014-2018



13.12. SINIESTRALIDAD AÉREA. VÍCTIMAS MORTALES Y HERIDOS GRAVES POR TIPO DE AERONAVE. 2014-2018



13. Transporte aéreo

1. Aeronaves civiles por entidad explotadora del transporte. Parque matriculado a 31-12-2018

CATEGORÍA DE AERONAVE	Número de aeronaves		
	Total	Explotadores de transporte aéreo comercial	Otros explotadores
AERONAVES DE ALA FIJA (TURBORREACTORES)	562	497	65
PROPULSADAS POR HÉLICE (TURBINAS)	288	118	170
PROPULSADAS POR HÉLICE (ÉMBOLO)	1.856	27	1.829
AERONAVES DE ALAS GIRATORIAS MOTORES DE TURBINA	417	17	400
MOTORES DE ÉMBOLO	178	--	178
OTRAS AERONAVES	--	--	--
TOTAL	3.301	659	2.642

Fuente: D. G. Aviación Civil. M.º de Fomento.

13. Transporte aéreo

2. Aeronaves civiles. Tráfico interior e internacional por clase de vuelo (entradas y salidas) (1) (2)

AÑOS	Tráfico total				Interior				Internacional			
	Total	Regular	No regular	OCT (*)	Total	Regular	No regular	OCT (*)	Total	Regular	No regular	OCT (*)
2000	1.531.609	1.267.297	264.312	--	824.679	790.050	34.629	--	706.930	477.247	229.683	--
2001	1.547.983	1.302.484	245.499	--	848.405	812.424	35.981	--	699.578	490.060	209.518	--
2002	1.497.409	1.235.073	262.336	--	796.152	739.528	56.624	--	701.257	495.545	205.712	--
2003	1.594.944	1.330.954	263.990	--	842.175	779.424	62.751	--	752.769	551.530	201.239	--
2004	1.709.501	1.460.960	248.541	--	903.694	847.116	56.578	--	805.807	613.844	191.963	--
2005	1.786.330	1.585.225	201.105	--	951.140	917.450	33.690	--	835.190	667.775	167.415	--
2006	1.915.774	1.661.479	254.295	--	1.025.412	963.503	61.909	--	890.362	697.976	192.386	--
2007	2.097.429	1.834.479	262.950	--	1.111.513	1.042.484	69.029	--	985.916	791.995	193.921	--
2008	2.020.151	1.784.959	235.192	--	1.051.917	994.158	57.759	--	968.234	790.801	177.433	--
2009	1.801.666	1.617.873	183.793	--	932.461	885.994	46.467	--	869.205	731.879	137.326	--
2010	2.119.665	1.617.077	207.252	295.336	1.196.139	862.182	58.889	275.068	923.526	754.895	148.363	20.268
2011	2.140.300	1.666.656	204.953	268.691	1.149.614	846.903	51.396	251.315	990.686	819.753	153.557	17.376
2012	1.924.866	1.494.101	194.072	236.693	968.623	702.229	45.096	221.298	956.243	791.872	148.976	15.395
2013	1.790.948	1.371.952	195.561	223.435	832.982	578.218	46.342	208.422	957.966	793.734	149.219	15.013
2014	1.832.911	1.423.353	192.886	216.672	837.064	584.897	50.673	201.494	995.847	838.456	142.213	15.178
2015	1.902.967	1.479.046	184.725	239.196	879.102	606.549	49.240	223.313	1.023.865	872.497	135.485	15.883
2016	2.046.384	1.604.788	191.671	249.925	921.252	635.094	52.187	233.971	1.125.132	969.694	139.484	15.954
2017	2.176.054	1.713.747	193.932	268.375	976.586	672.569	51.858	252.159	1.199.468	1.041.178	142.074	16.216
2018	2.302.750	1.834.845	192.152	275.753	1.056.782	744.733	52.517	259.532	1.245.968	1.090.112	139.635	16.221

Fuente: D. G. Aviación Civil. M.º de Fomento.

(*) A partir del año 2010 se incluye "Otras clases de tráfico".

(1) Compañías nacionales y extranjeras.

(2) Solamente se incluyen los aeropuertos de interés general.

"--" No existe dato.

13. Transporte aéreo

2.1. Aeronaves civiles. Tráfico por aeropuertos según clase de vuelo (entradas y salidas) (1)

AEROPUERTOS	2016				2017				2018			
	Total	Regular	No regular	OCT (*)	Total	Regular	No regular	OCT (*)	Total	Regular	No regular	OCT (*)
Adolfo Suárez Madrid-Barajas	378.151	356.026	21.362	763	387.568	363.502	23.486	580	409.834	384.919	24.412	503
Josep Tarradellas Barcelona-El Prat	307.863	288.975	15.677	3.211	323.535	304.423	16.033	3.079	335.652	316.104	16.845	2.703
Palma de Mallorca	197.640	163.483	32.781	1.376	208.788	174.760	32.764	1.264	220.332	187.458	31.643	1.231
Gran Canaria	112.000	88.645	18.104	5.251	118.551	96.131	17.389	5.031	131.027	109.757	15.797	5.473
Málaga-Costa del Sol	123.715	107.340	11.589	4.786	137.178	119.707	12.166	5.305	141.352	124.991	11.413	4.948
Tenerife-Sur	65.882	49.482	14.087	2.313	69.846	54.803	13.166	1.877	69.910	55.570	11.951	2.389
Alicante-Elche	87.116	80.837	5.819	460	95.323	88.778	6.154	391	96.735	90.517	5.838	380
Ibiza	72.503	53.301	13.786	5.416	75.691	56.808	14.288	4.595	76.995	58.098	14.776	4.121
Sevilla	45.840	32.896	2.867	10.077	48.661	35.724	2.861	10.076	57.913	44.694	3.285	9.934
César Manrique Lanzarote	54.632	45.452	7.068	2.112	59.477	50.526	6.498	2.453	60.955	52.626	6.083	2.246
Valencia	62.804	48.769	5.670	8.365	68.042	54.305	5.717	8.020	75.837	60.850	6.400	8.587
Almería	11.738	8.259	1.347	2.132	12.219	8.628	1.172	2.419	11.946	8.552	995	2.399
Menorca	31.252	24.713	6.019	520	30.293	23.809	5.905	579	31.370	24.721	6.043	606
Bilbao	45.105	39.188	2.658	3.259	46.990	41.794	2.661	2.535	49.966	45.045	2.522	2.399
FGL Granada-Jaén	11.333	6.888	517	3.928	12.539	7.529	497	4.513	13.618	9.159	485	3.974
Tenerife-Norte	55.689	49.847	2.073	3.749	61.102	55.977	1.793	3.332	73.236	67.651	1.656	3.929
Fuerteventura	45.456	37.529	6.645	1.282	48.216	40.910	5.967	1.339	51.541	45.004	5.173	1.364
Santiago	21.278	17.783	1.683	1.812	21.519	18.132	1.687	1.700	21.841	18.506	2.040	1.295
Palma (La)	17.296	14.869	1.088	1.339	17.757	15.904	1.280	573	22.033	20.411	909	713
Girona-Costa Brava	18.815	9.180	2.669	6.966	19.254	10.913	2.895	5.446	17.874	11.607	3.045	3.222
Melilla	8.535	7.283	805	447	7.957	6.494	747	716	8.085	6.465	824	796
Zaragoza	7.269	5.183	941	1.145	7.965	5.474	1.261	1.230	8.991	6.316	1.467	1.208
Jerez de la Frontera	49.266	6.938	1.085	41.243	48.627	7.202	1.186	40.239	51.195	7.689	1.202	42.304
Asturias	11.928	10.381	681	866	13.005	11.247	594	1.164	12.444	10.621	642	1.181
Vigo	11.557	8.675	693	2.189	12.479	9.300	904	2.275	12.526	9.501	948	2.077
Reus	14.473	3.372	1.820	9.281	16.023	4.685	1.888	9.450	16.855	4.769	1.994	10.092
Seve Ballesteros-Santander	9.822	7.271	529	2.022	10.989	8.234	644	2.111	11.258	8.282	598	2.378
San Sebastián	6.954	4.339	471	2.144	6.925	4.765	476	1.684	6.415	4.533	465	1.417
Vitoria	6.693	518	5.882	293	8.435	908	6.551	976	9.755	1.667	6.968	1.120
Pamplona	5.372	2.621	430	2.321	5.683	2.723	436	2.524	6.427	3.022	463	2.942
Murcia-San Javier	8.273	6.906	621	746	8.616	7.284	612	720	9.179	7.598	658	923
Hierro (EI)	3.665	3.174	249	242	4.190	3.646	268	276	5.114	4.503	283	328
Valladolid	4.421	1.263	980	2.178	5.100	1.251	794	3.055	5.033	1.433	1.021	2.579
Coruña (A)	15.636	9.224	705	5.707	16.075	9.454	786	5.835	17.551	9.646	698	7.207
Córdoba	7.349	0	52	7.297	7.756	0	17	7.739	7.697	0	40	7.657
Badajoz	1.563	927	202	434	1.865	1.051	172	642	1.985	1.111	219	655
Salamanca	9.292	51	173	9.068	10.110	30	190	9.890	9.586	2	197	9.387
Madrid-Cuatro Vientos	35.649	1	182	35.466	46.568	7	336	46.225	47.310	0	387	46.923
León	1.816	673	170	973	2.236	642	140	1.454	2.604	783	187	1.634
Gomera (La)	1.840	1.370	8	462	1.854	1.415	14	425	2.673	1.608	14	1.051
Logroño-Agoncillo	1.305	530	111	664	1.447	521	125	801	1.376	520	128	728
Albacete	408	2	194	212	430	1	203	226	423	0	270	153
Ceuta/Helipuerto	476	0	209	267	2.521	2.113	186	222	5.214	4.735	230	249
Burgos	1.750	2	648	1.100	2.366	0	723	1.643	2.112	175	587	1.350
Huesca-Pirineos	4.684	0	30	4.654	7.758	0	13	7.745	9.479	0	50	9.429
Algeciras/Helipuerto	84	0	0	84	1.376	1.349	6	21	2.992	2.923	39	30
Sabadell	36.004	0	46	35.958	41.261	1	56	41.204	44.093	2	39	44.052
Son Bonet	12.934	0	0	12.934	12.258	0	0	12.258	11.968	1	3	11.964
Castellón (2)	1.278	622	245	411	1.630	887	225	518	2.443	700	220	1.523
TOTAL	2.046.384	1.604.788	191.671	249.925	2.176.054	1.713.747	193.932	268.375	2.302.750	1.834.845	192.152	275.753

Fuente: D. G. Aviación Civil. M.º de Fomento.

(*) Se incluye "Otras clases de tráfico".

(1) Solamente se incluyen los aeropuertos de interés general.

(2) Aeropuerto operado y dirigido por un operador privado.

"-" No existe dato.

13. Transporte aéreo

2.1.1. Aeronaves civiles. Tráfico en aeropuertos de Comunidades Autónomas según clase de vuelo (entradas y salidas) (1)

AEROPUERTOS	2016				2017				2018			
	Total	Regular	No regular	OCT (*)	Total	Regular	No regular	OCT (*)	Total	Regular	No regular	OCT (*)
Lleida-Alguaire	2.001	392	15	1.594	1.841	270	2	1.569	5.241	320	4	4.917
La Seu d'Urgell	2.300	--	--	2.300	1.920	--	--	1.920	2.010	--	--	2.010
TOTAL	4.301	392	15	3.894	3.761	270	2	3.489	7.251	320	4	6.927

Fuente: D. G. Aviación Civil. M.º de Fomento.

(*) Otras clases de tráfico.

(1) Aeropuertos autonómicos, de uso público pero que no forman parte de la red de aeropuertos de interés general.

"--" No existe dato.

13. Transporte aéreo

2.2. Aeronaves civiles. Tráfico por aeropuertos según clase de vuelo (entradas y salidas) por Comunidades Autónomas. Año 2017

COMUNIDADES AUTÓNOMAS	Total	Por clase			Por destino			
		Regular	No regular	OCT (*)	Interior	OCT (*)	Internacional	OCT (*)
ANDALUCÍA	268.356	180.139	17.905	70.312	63.192	66.495	134.852	3.817
ARAGÓN	15.723	5.474	1.274	8.975	1.335	8.776	5.413	199
ASTURIAS, PRINCIPADO DE	13.005	11.247	594	1.164	9.296	958	2.545	206
BALEARS, ILLES	327.030	255.377	52.957	18.696	112.873	15.349	195.461	3.347
CANARIAS	380.993	319.312	46.375	15.306	187.236	14.471	178.451	835
CANTABRIA	10.989	8.234	644	2.111	6.027	1.939	2.851	172
CASTILLA - LA MANCHA	430	1	203	226	60	167	144	59
CASTILLA Y LEÓN	19.812	1.923	1.847	16.042	2.985	15.537	785	505
CATALUÑA	400.073	320.022	20.872	59.179	90.994	55.317	249.900	3.862
COMUNIDAD VALENCIANA	164.995	143.970	12.096	8.929	39.686	8.026	116.380	903
EXTREMADURA	1.865	1.051	172	642	1.182	572	41	70
GALICIA	50.073	36.886	3.377	9.810	31.971	9.386	8.292	424
MADRID, COMUNIDAD DE	434.136	363.509	23.822	46.805	131.525	46.118	255.806	687
MURCIA, REGIÓN DE	8.616	7.284	612	720	239	563	7.657	157
NAVARRA, C. FORAL DE	5.683	2.723	436	2.524	2.896	2.238	263	286
PAÍS VASCO	62.350	47.467	9.688	5.195	32.822	4.557	24.333	638
RIOJA, LA	1.447	521	125	801	577	768	69	33
CEUTA, CIUDAD AUTÓNOMA	2.521	2.113	186	222	2.298	222	1	0
MELILLA, CIUDAD AUTÓNOMA	7.957	6.494	747	716	7.233	700	8	16
TOTAL	2.176.054	1.713.747	193.932	268.375	724.427	252.159	1.183.252	16.216

Fuente: D. G. Aviación Civil (M.º de Fomento) y Aeropuertos Españoles y Navegación Aérea (AENA).

(*) Otras clases de tráfico.

13. Transporte aéreo

2.2. Aeronaves civiles. Tráfico por aeropuertos según clase de vuelo (entradas y salidas) por Comunidades Autónomas. Año 2018

COMUNIDADES AUTÓNOMAS	Total	Por clase			Por destino			
		Regular	No regular	OCT (*)	Interior	OCT (*)	Internacional	OCT (*)
ANDALUCÍA	286.713	198.008	17.459	71.246	72.950	67.595	142.517	3.651
ARAGÓN	18.470	6.316	1.517	10.637	1.718	10.414	6.115	223
ASTURIAS, PRINCIPADO DE	12.444	10.621	642	1.181	9.155	1.009	2.108	172
BALEARS, ILLES	340.665	270.278	52.465	17.922	121.807	14.622	200.936	3.300
CANARIAS	416.489	357.130	41.866	17.493	225.874	16.614	173.122	879
CANTABRIA	11.258	8.282	598	2.378	5.708	2.123	3.172	255
CASTILLA - LA MANCHA	423	0	270	153	70	124	200	29
CASTILLA Y LEÓN	19.335	2.393	1.992	14.950	3.392	14.661	993	289
CATALUÑA	414.474	332.482	21.923	60.069	94.390	56.306	260.015	3.763
COMUNIDAD VALENCIANA	175.015	152.067	12.458	10.490	42.426	9.165	122.099	1.325
EXTREMADURA	1.985	1.111	219	655	1.230	559	100	96
GALICIA	51.918	37.653	3.686	10.579	32.924	10.191	8.415	388
MADRID, COMUNIDAD DE	457.144	384.919	24.799	47.426	135.557	46.879	274.161	547
MURCIA, REGIÓN DE	9.179	7.598	658	923	239	693	8.017	230
NAVARRA, C. FORAL DE	6.427	3.022	463	2.942	2.832	2.564	653	378
PAÍS VASCO	66.136	51.245	9.955	4.936	34.168	4.285	27.032	651
RIOJA, LA	1.376	520	128	728	565	693	83	35
CEUTA, CIUDAD AUTÓNOMA	5.214	4.735	230	249	4.964	249	1	0
MELILLA, CIUDAD AUTÓNOMA	8.085	6.465	824	796	7.281	786	8	10
TOTAL	2.302.750	1.834.845	192.152	275.753	797.250	259.532	1.229.747	16.221

Fuente: D. G. Aviación Civil (M.º de Fomento) y Aeropuertos Españoles y Navegación Aérea (AENA).

(*) Otras clases de tráfico.

13. Transporte aéreo

3. Pasajeros. Tráfico total interior e internacional por clase de vuelo (entradas y salidas)

Unidad: Miles de pasajeros

AÑOS	Total	Regular	No regular	OCT (*)	Interior				Internacional (1)			
					Total	Regular	No regular	OCT (*)	Total	Regular	No regular	OCT (*)
2000	138.690	101.636	37.054	--	57.738	55.887	1.851	--	80.952	45.749	35.203	--
2001	142.651	106.881	35.770	--	59.387	57.745	1.642	--	83.264	49.136	34.128	--
2002	141.251	105.192	36.059	--	57.981	55.438	2.543	--	83.270	49.754	33.516	--
2003	151.801	115.450	36.351	--	62.752	59.262	3.490	--	89.049	56.188	32.861	--
2004	163.804	130.770	33.034	--	68.365	65.426	2.939	--	95.439	65.344	30.095	--
2005	178.194	148.148	30.046	--	75.967	73.187	2.780	--	102.227	74.961	27.266	--
2006	191.222	162.115	29.107	--	81.453	79.113	2.340	--	109.769	83.002	26.767	--
2007	208.595	181.424	27.171	--	89.051	86.638	2.413	--	119.544	94.786	24.757	--
2008	202.307	178.153	24.154	--	81.956	80.115	1.841	--	120.351	98.038	22.314	--
2009 (2)	186.465	168.045	18.420	--	75.750	74.089	1.661	--	110.715	93.956	16.759	--
2010	192.793	174.265	18.141	387	76.694	74.733	1.713	248	116.098	99.532	16.427	138
2011	204.386	185.307	18.735	344	76.209	74.749	1.211	249	128.178	110.558	17.524	95
2012	194.231	175.983	17.931	317	66.666	65.547	911	207	127.565	110.435	17.020	110
2013	187.405	169.270	17.821	314	57.429	56.192	1.019	218	129.976	113.079	16.802	95
2014	195.864	179.606	15.957	300	58.601	57.446	960	195	137.263	122.161	14.997	105
2015	207.421	192.999	14.130	292	62.231	61.552	499	180	145.190	131.447	13.631	112
2016	230.337	215.682	14.337	318	67.723	67.089	434	200	162.614	148.593	13.903	119
2017	249.363	235.287	13.773	302	73.209	72.642	398	169	176.154	162.645	13.376	133
2018	263.872	251.099	12.419	353	80.538	80.019	325	194	183.334	171.080	12.095	159

Fuente: D. G. Aviación Civil. M.º de Fomento.

(*) A partir del año 2010 se incluye "Otras clases de tráfico".

(1) Compañías nacionales y extranjeras.

(2) Incluido el tránsito del aeropuerto privado de Ciudad Real no gestionado por Aeropuertos Españoles y Navegación Aérea (AENA) hasta el año 2012.

"--" No existe dato.

13. Transporte aéreo

3.1. Pasajeros. Tráfico total por aeropuertos según destino y clase de vuelo (entradas y salidas) (1)

Año 2017

Unidad: Miles de pasajeros

AEROPUERTOS	Total	Por clase			Por destino			
		Regular	No regular	OCT (*)	Interior	OCT (*)	Internacional	OCT (*)
Adolfo Suárez Madrid-Barajas	53.401	52.990	394	16	14.861	9	38.523	8
Barcelona-El Prat	47.284	46.671	592	22	12.706	10	34.556	12
Palma de Mallorca	27.971	25.092	2.877	2	6.380	1	21.589	1
Gran Canaria	13.092	10.616	2.458	19	4.783	3	8.291	16
Málaga-Costa del Sol	18.627	17.881	724	22	2.455	6	16.149	17
Tenerife-Sur	11.249	9.191	2.021	36	874	19	10.339	17
Alicante-Elche	13.713	13.207	496	9	1.380	3	12.324	6
Ibiza	7.904	7.273	622	9	3.000	2	4.895	8
Sevilla	5.109	5.036	69	3	2.715	1	2.390	2
Lanzarote	7.389	6.368	1.016	5	1.989	2	5.395	3
Valencia	6.745	6.681	48	16	1.908	5	4.822	11
Almería	1.007	874	121	12	369	10	626	2
Menorca	3.435	2.817	615	3	1.563	1	1.869	2
Bilbao	4.974	4.896	68	9	2.831	8	2.134	2
FGL Granada-Jaén	902	891	6	5	784	4	114	1
Tenerife-Norte	4.707	4.672	30	5	4.648	4	53	1
Fuerteventura	6.049	5.195	844	11	1.307	3	4.732	8
Santiago	2.645	2.604	38	4	2.013	2	629	2
Palma (La)	1.302	1.170	132	1	881	0	421	0
Girona-Costa Brava	1.947	1.794	141	12	2	9	1.933	3
Melilla	324	316	2	6	318	6	0	0
Zaragoza	438	403	34	1	128	0	308	1
Jerez de la Frontera	1.047	1.012	31	4	476	3	567	1
Asturias	1.407	1.394	9	4	1.164	2	239	2
Vigo	1.066	1.054	11	1	931	1	134	0
Reus	1.019	763	248	8	0	7	1.011	1
Seve Ballesteros-Santander	938	934	3	1	512	1	424	1
San Sebastián	282	277	2	2	278	2	2	1
Vitoria	84	66	18	1	41	1	43	0
Pamplona	166	155	8	3	152	2	11	1
Murcia-San Javier	1.197	1.179	16	2	1	1	1.194	1
Hierro (El)	199	198	1	1	199	1	0	0
Valladolid	227	190	31	6	197	5	24	1
Coruña (A)	1.141	1.126	6	10	1.006	9	126	1
Córdoba	8	0	0	8	0	8	0	0
Badajoz	49	42	4	3	47	1	0	1
Salamanca	15	3	10	3	7	3	5	0
Madrid-Cuatro Vientos	3	0	0	3	0	3	0	0
León	44	37	7	1	38	0	6	0
Gomera (La)	49	48	0	0	48	0	0	0
Logroño-Agoncillo	20	14	3	3	15	3	2	0
Albacete	1	0	1	1	0	0	0	0
Ceuta/Helipuerto	18	16	1	1	17	1	0	0
Burgos	6	0	3	3	3	3	0	0
Huesca-Pirineos	0	0	0	0	0	0	0	0
Algeciras/Helipuerto	11	10	0	0	10	0	0	0
Sabadell	5	0	0	5	0	4	0	0
Son Bonet	2	0	0	2	0	2	0	0
Castellón (2)	144	132	12	0	2	0	142	0
TOTAL	249.363	235.287	13.773	302	73.040	169	176.021	133

Fuente: D. G. Aviación Civil. M.º de Fomento.

(*) Otras clases de tráfico.

(1) Solamente se incluyen los aeropuertos de interés general.

(2) Aeropuerto operado y dirigido por un operador privado.

"-" No existe dato.

"0" Cifra inferior a la mitad de la unidad utilizada.

13. Transporte aéreo

3.1. Pasajeros. Tráfico total por aeropuertos según destino y clase de vuelo (entradas y salidas) (1)

Año 2018

Unidad: Miles de pasajeros

AEROPUERTOS	Total	Por clase			Por destino			
		Regular	No regular	OCT (*)	Interior	OCT (*)	Internacional	OCT (*)
Adolfo Suárez Madrid-Barajas	57.890	57.433	427	30	15.954	18	41.906	12
Josep Tarradellas Barcelona-El Prat	50.173	49.562	587	24	13.432	13	36.716	11
Palma de Mallorca	29.081	26.484	2.596	2	7.006	1	22.073	1
Gran Canaria	13.573	11.357	2.199	17	5.611	3	7.945	14
Málaga-Costa del Sol	19.022	18.419	566	37	2.737	12	16.247	25
Tenerife-Sur	11.042	9.187	1.816	39	950	19	10.053	20
Alicante-Elche	13.982	13.537	433	12	1.545	4	12.426	8
Ibiza	8.104	7.490	605	9	3.274	2	4.821	8
Sevilla	6.380	6.307	69	4	3.172	1	3.204	3
César Manrique Lanzarote	7.327	6.384	940	2	2.162	1	5.162	2
Valencia	7.770	7.700	52	18	2.064	5	5.688	13
Almería	992	909	71	12	388	10	592	2
Menorca	3.443	2.863	576	3	1.707	1	1.732	2
Bilbao	5.469	5.405	50	14	3.127	12	2.328	2
FGL Granada-Jaén	1.126	1.110	11	6	937	2	183	3
Tenerife-Norte	5.492	5.442	43	7	5.397	5	88	2
Fuerteventura	6.119	5.372	728	19	1.524	4	4.576	15
Santiago	2.726	2.684	39	3	2.069	2	655	1
Palma (La)	1.420	1.337	82	0	1.037	0	383	0
Girona-Costa Brava	2.020	1.910	102	8	3	5	2.010	2
Melilla	348	338	3	8	340	8	0	--
Zaragoza	489	466	22	2	162	0	325	1
Jerez de la Frontera	1.134	1.100	29	5	553	4	576	1
Asturias	1.400	1.382	14	4	1.214	3	182	1
Vigo	1.130	1.116	13	0	1.014	0	116	0
Reus	1.038	799	232	7	5	5	1.026	1
Seve Ballesteros-Santander	1.103	1.096	2	5	619	4	480	1
San Sebastián	289	285	2	2	286	1	1	1
Vitoria	141	126	13	1	70	1	70	0
Pamplona	206	195	8	3	158	2	45	1
Murcia-San Javier	1.274	1.257	15	2	1	1	1.271	1
Hierro (El)	247	246	1	1	247	1	--	--
Valladolid	253	217	31	6	221	5	27	1
Coruña (A)	1.226	1.210	6	10	1.079	10	136	0
Córdoba	8	0	0	8	0	8	0	0
Badajoz	52	49	1	3	49	1	0	1
Salamanca	15	--	12	2	7	2	6	0
Madrid-Cuatro Vientos	3	--	0	3	0	3	0	0
León	56	48	7	0	49	0	6	0
Gomera (La)	62	62	0	0	62	0	0	0
Logroño-Agoncillo	21	16	3	2	16	2	3	0
Albacete	1	--	1	0	0	0	1	0
Ceuta/Helipuerto	52	50	1	1	52	1	0	--
Burgos	10	5	2	3	8	3	0	0
Huesca-Pirineos	1	--	1	0	1	0	0	0
Algeciras/Helipuerto	31	31	0	0	31	0	--	--
Sabadell	5	--	0	5	0	4	0	0
Son Bonet	3	--	--	3	--	3	--	0
Castellón (2)	117	113	5	--	2	--	115	--
TOTAL	263.872	251.099	12.419	353	80.344	194	183.175	159

Fuente: D. G. Aviación Civil. M.º de Fomento.

(*) Otras clases de tráfico.

(1) Solamente se incluyen los aeropuertos de interés general.

(2) Aeropuerto operado y dirigido por un operador privado.

"--" No existe dato.

"0" Cifra inferior a la mitad de la unidad utilizada.

13. Transporte aéreo

3.1.1. Pasajeros. Tráfico total en aeropuertos de Comunidades Autónomas según destino y clase de vuelo (entradas y salidas) (1) Año 2017

Unidad: Miles de pasajeros

AEROPUERTOS	Total	Por clase			Por destino			
		Regular	No regular	OCT (*)	Interior	OCT (*)	Internacional	OCT (*)
Lleida-Alguaire	26	10	16	0	10	0	16	0
La Seu d'Urgell	3	--	--	3	--	3	--	0
TOTAL	29	10	16	3	10	3	16	0

Fuente: D. G. Aviación Civil. M.º de Fomento.

(*) "Otras clases de tráfico".

(1) Aeropuertos autonómicos, de uso público pero que no forman parte de la red de aeropuertos de interés general.

"0" Cifra inferior a la mitad de la unidad utilizada.

"--" No existe dato.

13. Transporte aéreo

3.1.1. Pasajeros. Tráfico total en aeropuertos de Comunidades Autónomas según destino y clase de vuelo (entradas y salidas) (1) Año 2018

Unidad: Miles de pasajeros

AEROPUERTOS	Total	Por clase			Por destino			
		Regular	No regular	OCT (*)	Interior	OCT (*)	Internacional	OCT (*)
Lleida-Alguaire	35	12	22	0	12	0	22	0
La Seu d'Urgell	2	--	--	2	--	2	--	0
TOTAL	37	12	22	2	12	2	22	0

Fuente: D. G. Aviación Civil. M.º de Fomento.

(*) "Otras clases de tráfico".

(1) Aeropuertos autonómicos, de uso público pero que no forman parte de la red de aeropuertos de interés general.

"0" Cifra inferior a la mitad de la unidad utilizada.

"--" No existe dato.

13. Transporte aéreo

3.2. Pasajeros. Tráfico internacional por aeropuertos según clase de vuelo (entradas y salidas) (1)

Unidad: Miles de pasajeros

AEROPUERTOS	2016				2017				2018			
	Total	Regular	No regular	OCT (*)	Total	Regular	No regular	OCT (*)	Total	Regular	No regular	OCT (*)
Adolfo Suárez Madrid-Barajas	36.132	35.788	331	13	38.531	38.170	353	8	41.919	41.516	391	12
Barcelona-El Prat	32.343	31.777	552	15	34.568	33.980	576	12	36.728	36.143	574	11
Palma de Mallorca	20.439	17.487	2.951	0	21.589	18.752	2.837	1	22.074	19.512	2.562	1
Gran Canaria	7.683	5.172	2.505	7	8.307	5.843	2.448	16	7.958	5.756	2.189	14
Málaga-Costa del Sol	14.392	13.665	711	16	16.166	15.446	703	17	16.272	15.692	555	25
Tenerife-Sur	9.672	7.482	2.180	9	10.355	8.322	2.016	17	10.073	8.237	1.816	20
Alicante-Elche	11.035	10.582	450	4	12.330	11.837	488	6	12.433	12.005	420	8
Ibiza	4.622	3.928	687	8	4.902	4.283	612	8	4.829	4.219	602	8
Sevilla	2.191	2.124	64	3	2.392	2.334	56	2	3.207	3.149	55	3
Lanzarote	4.919	3.817	1.100	1	5.398	4.382	1.013	3	5.164	4.226	937	2
Valencia	4.180	4.134	36	9	4.832	4.789	32	11	5.700	5.650	38	13
Almería	510	371	137	2	628	507	120	2	594	522	69	2
Menorca	1.717	1.156	560	1	1.870	1.303	566	2	1.734	1.183	549	2
Bilbao	1.996	1.963	31	2	2.135	2.095	39	2	2.330	2.291	37	2
FGL Granada-Jaén	24	18	5	1	115	110	3	1	187	179	4	3
Tenerife-Norte	86	79	5	2	54	48	5	1	90	74	14	2
Fuerteventura	4.534	3.538	987	9	4.740	3.889	843	8	4.591	3.850	727	15
Santiago	546	537	6	2	631	617	12	2	656	638	16	1
Palma (La)	345	250	96	0	421	290	131	0	383	302	81	0
Girona-Costa Brava	1.651	1.509	138	3	1.936	1.793	139	3	2.012	1.910	100	2
Melilla	0	--	0	--	0	--	0	0	0	--	0	--
Zaragoza	313	301	12	1	309	291	17	1	326	306	19	1
Jerez de la Frontera	498	470	27	1	568	541	26	1	578	548	28	1
Asturias	198	193	4	1	241	236	3	2	183	178	4	1
Vigo	66	63	3	0	134	127	7	0	116	114	2	0
Reus	810	566	242	2	1.012	763	247	1	1.027	795	231	1
Seve Ballesteros-Santander	353	352	1	0	425	423	1	1	481	479	1	1
San Sebastián	3	1	1	1	3	1	1	1	2	--	1	1
Vitoria	8	0	7	0	43	32	11	0	70	63	7	0
Pamplona	6	0	5	1	11	6	5	1	46	39	6	1
Murcia-San Javier	1.077	1.053	24	1	1.195	1.179	15	1	1.272	1.257	14	1
Hierro (EI)	0	--	--	--	0	--	--	--	0	--	--	--
Valladolid	28	0	27	1	25	--	24	1	27	1	26	1
Coruña (A)	121	120	1	0	127	125	1	1	137	135	1	0
Córdoba	0	--	0	0	0	--	0	0	0	--	0	0
Badajoz	1	0	1	1	1	--	0	1	2	--	0	1
Salamanca	2	0	2	0	5	--	5	0	6	--	6	0
Madrid-Cuatro Vientos	0	--	0	0	0	--	0	0	0	--	0	0
León	7	--	7	0	6	--	6	0	6	0	6	0
Gomera (La)	0	--	--	--	0	--	0	0	0	--	0	0
Logroño-Agoncillo	2	--	2	0	2	--	2	0	3	--	3	0
Albacete	1	--	0	0	1	--	0	0	1	--	1	0
Ceuta/Helipuerto	0	--	--	--	0	--	--	--	0	--	0	--
Burgos	0	--	0	0	0	--	0	0	0	--	0	0
Huesca-Pirineos	0	--	0	0	0	--	0	0	0	--	0	0
Algeciras/Helipuerto	0	--	--	--	0	--	--	--	0	--	--	--
Sabadell	1	--	0	1	0	--	0	0	0	--	0	0
Son Bonet	0	--	--	0	0	--	--	0	0	--	--	0
Castellón (2)	102	96	7	--	142	132	10	--	115	113	3	0
TOTAL	162.614	148.593	13.903	119	176.154	162.645	13.376	133	183.334	171.080	12.095	159

Fuente: D. G. Aviación Civil (M.º de Fomento) y Aeropuertos Españoles y Navegación Aérea (AENA).

(*) Otras clases de tráfico.

(1) Solamente se incluyen los aeropuertos de interés general.

(2) Aeropuerto operado y dirigido por un operador privado.

"--" No existe dato.

"0" cifra inferior a la mitad de la unidad utilizada.

13. Transporte aéreo

3.2.1. Pasajeros. Tráfico internacional por aeropuertos de Comunidades Autónomas según clase de vuelo (entradas y salidas) (1)

Unidad: Miles de pasajeros

AEROPUERTOS	2016				2017				2018			
	Total	Regular	No regular	OCT (*)	Total	Regular	No regular	OCT (*)	Total	Regular	No regular	OCT (*)
Lleida-Alguaire	21	21	0	--	16	0	16	0	22	--	22	0
La Seu d'Urgell	0	--	--	0	0	--	--	0	0	0	--	0
TOTAL	21	21	0	0	17	0	16	0	23	0	22	0

Fuente: D. G. Aviación Civil (M.º de Fomento) y Aeropuertos Españoles y Navegación Aérea (AENA).

(*) Otras clases de tráfico.

(1) Aeropuertos autonómicos, de uso público pero que no forman parte de la red de aeropuertos de interés general.

"0" Cifra inferior a la mitad de la unidad utilizada.

"--" No existe dato.

13. Transporte aéreo

3.3. Pasajeros. Tráfico total por aeropuertos según destino y clase de vuelo por Comunidades Autónomas. Año 2017

Unidad: Miles de pasajeros

COMUNIDADES AUTÓNOMAS	Total	Por clase			Por destino			
		Regular	No regular	OCT (*)	Interior	OCT (*)	Internacional	OCT (*)
ANDALUCÍA	26.710	25.704	952	54	6.810	31	19.846	23
ARAGÓN	438	403	34	1	128	0	308	1
ASTURIAS, PRINCIPADO DE	1.407	1.394	9	4	1.164	2	239	2
BALEARIS, ILLES	39.311	35.181	4.114	17	10.943	6	28.352	10
CANARIAS	44.037	37.459	6.502	77	14.730	31	29.231	45
CANTABRIA	938	934	3	1	512	1	424	1
CASTILLA - LA MANCHA	1	0	1	1	0	0	0	0
CASTILLA Y LEÓN	292	229	51	13	245	11	35	1
CATALUÑA	50.254	49.228	980	46	12.709	30	37.499	16
COMUNIDAD VALENCIANA	20.603	20.021	557	25	3.290	8	17.288	16
EXTREMADURA	49	42	4	3	47	1	0	1
GALICIA	4.852	4.784	55	14	3.949	12	889	3
MADRID, COMUNIDAD DE	53.404	52.990	395	19	14.862	11	38.523	8
MURCIA, REGIÓN DE	1.197	1.179	16	2	1	1	1.194	1
NAVARRA, C. FORAL DE	166	155	8	3	152	2	11	1
PAÍS VASCO	5.340	5.239	88	13	3.149	10	2.178	3
RIOJA, LA	20	14	3	3	15	3	2	0
CEUTA, CIUDAD AUTÓNOMA	18	16	1	1	17	1	0	0
MELILLA, CIUDAD AUTÓNOMA	324	316	2	6	318	6	0	0
TOTAL	249.363	235.287	13.773	302	73.040	169	176.021	133

Fuente: D. G. Aviación Civil (M.º de Fomento) y Aeropuertos Españoles y Navegación Aérea (AENA).

(*) Otras clases de tráfico.

13. Transporte aéreo

3.3. Pasajeros. Tráfico total por aeropuertos según destino y clase de vuelo por Comunidades Autónomas.

Año 2018

Unidad: Miles de pasajeros

COMUNIDADES AUTÓNOMAS	Total	Por clase			Por destino			
		Regular	No regular	OCT (*)	Interior	OCT (*)	Internacional	OCT (*)
ANDALUCÍA	28.694	27.875	747	72	7.819	37	20.803	35
ARAGÓN	491	466	23	2	164	1	325	1
ASTURIAS, PRINCIPADO DE	1.400	1.382	14	4	1.214	3	182	1
BALEARS, ILLES	40.632	36.837	3.777	18	11.988	7	28.626	11
CANARIAS	45.283	39.388	5.810	86	16.990	33	28.208	52
CANTABRIA	1.103	1.096	2	5	619	4	480	1
CASTILLA - LA MANCHA	1	0	1	0	0	0	1	0
CASTILLA Y LEÓN	334	270	52	11	284	10	39	1
CATALUÑA	53.235	52.271	921	43	13.440	28	39.752	16
COMUNIDAD VALENCIANA	21.869	21.349	490	29	3.611	9	18.229	20
EXTREMADURA	52	49	1	3	49	1	0	1
GALICIA	5.082	5.011	58	13	4.162	12	907	2
MADRID, COMUNIDAD DE	57.893	57.433	427	33	15.954	20	41.906	13
MURCIA, REGIÓN DE	1.274	1.257	15	2	1	1	1.271	1
NAVARRA, C. FORAL DE	206	195	8	3	158	2	45	1
PAÍS VASCO	5.900	5.817	65	18	3.483	15	2.399	3
RIOJA, LA	21	16	3	2	16	2	3	0
CEUTA, CIUDAD AUTÓNOMA	52	50	1	1	52	1	0	0
MELILLA, CIUDAD AUTÓNOMA	348	338	3	8	340	8	0	0
TOTAL	263.872	251.099	12.419	353	80.344	194	183.175	159

Fuente: D. G. Aviación Civil (M.º de Fomento) y Aeropuertos Españoles y Navegación Aérea (AENA).

(*) Otras clases de tráfico.

13. Transporte aéreo

4. Mercancías. Tráfico total por tipo de vuelo y destino (entradas y salidas)

Unidad: Toneladas

AÑOS	Total	Regular	No regular	Interior			Internacional		
				Total	Regular	No regular	Total	Regular	No regular
2000	611.482	599.761	11.721	254.836	253.456	1.380	356.646	346.305	10.341
2001	578.815	565.253	13.562	243.723	242.074	1.649	335.092	323.179	11.913
2002	569.358	544.224	25.134	227.741	220.633	7.108	341.617	323.591	18.026
2003	573.075	551.884	21.191	225.850	220.069	5.781	347.225	331.815	15.410
2004	631.636	623.496	8.140	240.905	239.931	974	390.731	383.565	7.166
2005	610.338	602.572	7.766	234.491	233.704	787	375.847	368.868	6.979
2006	584.926	453.103	131.824	214.359	151.178	63.181	370.567	301.925	68.642
2007	608.756	505.327	103.429	213.135	175.966	37.169	395.621	329.361	66.260
2008	628.853	516.214	112.639	199.805	166.725	33.081	429.048	349.489	79.559
2009 (*)	565.329	468.984	96.345	160.201	140.363	19.838	405.128	328.621	76.507
2010	652.514	555.004	97.510	147.002	130.660	16.341	505.512	424.343	81.169
2011	672.146	579.803	92.343	136.887	119.425	17.462	535.259	460.378	74.881
2012	651.225	559.141	92.084	117.849	102.186	15.663	533.376	456.956	76.420
2013	638.953	523.576	115.377	111.966	77.898	34.068	526.987	445.678	81.309
2014	683.339	539.158	144.181	118.443	60.482	57.961	564.896	478.676	86.220
2015	715.552	564.502	151.051	115.643	56.057	59.586	599.909	508.445	91.464
2016	798.592	646.559	152.033	121.427	56.818	64.608	677.165	589.740	87.425
2017	919.913	734.261	185.652	127.790	53.576	74.214	792.123	680.685	111.438
2018	1.012.064	822.245	189.819	127.608	54.027	73.581	884.456	768.218	116.238

Fuente: D. G. Aviación Civil. M.º de Fomento.

Nota: A partir de 2004 algunas compañías que operaban bajo la categoría de "charter" han pasado a la categoría de vuelo regular.

(*) Incluido el tránsito del aeropuerto privado de Ciudad Real no gestionado por Aeropuertos Españoles y Navegación Aérea (AENA).

13. Transporte aéreo

4.1. Mercancías. Tráfico total por aeropuertos

Unidad: Toneladas

AEROPUERTOS	2016			2017			2018		
	Total	Regular	No regular	Total	Regular	No regular	Total	Regular	No regular
Adolfo Suárez Madrid-Barajas	416.332	371.503	44.829	472.249	424.154	48.095	520.046	471.734	48.312
Josep Tarradellas Barcelona-El Prat	135.816	118.286	17.529	156.105	137.587	18.518	172.939	151.958	20.982
Palma de Mallorca	10.453	2.668	7.785	10.191	2.505	7.687	10.018	2.605	7.413
Gran Canaria	18.627	12.974	5.653	18.110	11.872	6.238	19.174	13.084	6.090
Málaga-Costa del Sol	2.323	2.183	140	2.867	2.780	86	2.768	2.679	89
Tenerife-Sur	2.809	2.389	420	2.797	2.247	551	2.483	2.059	424
Alicante-Elche	5.461	1.209	4.253	5.366	1.797	3.569	4.014	850	3.164
Ibiza	1.835	230	1.606	1.747	221	1.525	1.617	226	1.391
Sevilla	6.626	1.185	5.442	10.716	2.616	8.100	12.517	3.954	8.563
César Manrique Lanzarote	1.776	1.737	39	1.824	1.767	57	1.642	1.574	68
Valencia	12.581	8.356	4.226	13.126	8.640	4.486	14.500	8.986	5.514
Almería	32	2	30	2	2	0	9	0	9
Menorca	1.391	130	1.262	1.374	85	1.289	1.222	63	1.158
Bilbao	2.974	1.284	1.690	1.956	1.172	784	1.216	1.198	18
FGL Granada-Jaén	7	6	0	1	1	--	0	0	--
Tenerife-Norte	12.427	9.466	2.961	13.233	8.703	4.529	12.689	8.438	4.251
Fuerteventura	945	926	19	947	899	48	874	831	43
Santiago	2.297	347	1.950	2.693	169	2.524	3.020	61	2.959
Palma (La)	584	572	11	617	610	7	565	563	2
Girona-Costa Brava	51	0	51	126	--	126	133	0	133
Melilla	141	141	--	135	135	--	128	127	1
Zaragoza	110.141	108.713	1.429	142.185	123.933	18.253	166.831	147.487	19.344
Jerez de la Frontera	0	0	--	1	1	0	0	0	--
Asturias	54	54	--	33	33	--	33	33	0
Vigo	476	359	117	771	385	386	1.061	440	620
Reus	0	--	--	0	--	--	0	--	--
Seve Ballesteros-Santander	1	1	--	0	--	--	0	--	--
San Sebastián	5	5	--	3	3	--	7	7	--
Vitoria	52.136	1.578	50.558	60.479	1.718	58.761	62.145	3.055	59.091
Pamplona	2	1	1	7	0	7	29	1	29
Murcia-San Javier	0	0	--	0	0	--	0	0	--
Hierro (EI)	71	71	--	66	66	--	66	66	--
Valladolid	30	--	30	26	0	26	150	1	149
Coruña (A)	184	184	1	157	157	0	165	163	2
Córdoba	0	--	--	0	--	--	0	--	--
Badajoz	0	--	--	0	--	--	0	--	--
Salamanca	0	0	--	0	--	--	0	--	--
Madrid-Cuatro Vientos	0	--	--	0	--	--	0	--	--
León	0	--	--	0	0	--	0	--	--
Gomera (La)	1	1	0	2	2	--	2	2	--
Logroño-Agoncillo	0	--	--	0	--	--	0	--	--
Albacete	0	--	--	0	--	--	0	--	--
Ceuta/Helipuerto	0	--	--	0	--	--	0	--	--
Burgos	0	--	0	0	--	--	2	--	2
Huesca-Pirineos	0	--	--	0	--	--	0	--	--
Algeciras/Helipuerto	0	--	--	0	--	--	0	--	--
Sabadell	0	--	--	0	--	--	0	--	--
Son Bonet	0	--	--	0	--	--	0	--	--
TOTAL	798.592	646.559	152.033	919.913	734.261	185.652	1.012.064	822.245	189.819

Fuente: D. G. Aviación Civil. M.º de Fomento.

"--" No existe dato.

"0" Cifra inferior a la mitad de la unidad utilizada.

13. Transporte aéreo

4.2. Mercancías. Tráfico total por aeropuertos según destino y clase de vuelo (entradas y salidas). Año 2017

Unidad: Toneladas

AEROPUERTOS	Total	Interior			Internacional		
		Total	Regular	No regular	Total	Regular	No regular
Adolfo Suárez Madrid-Barajas	472.249	39.311	21.487	17.824	432.937	402.667	30.271
Barcelona-El Prat	156.105	6.882	4.373	2.510	149.223	133.215	16.008
Palma de Mallorca	10.191	9.185	1.610	7.574	1.007	894	112
Gran Canaria	18.110	14.167	9.219	4.949	3.943	2.653	1.289
Málaga-Costa del Sol	2.867	361	361	0	2.505	2.419	86
Tenerife-Sur	2.797	1.079	1.063	16	1.719	1.184	535
Alicante-Elche	5.366	3.941	395	3.546	1.425	1.402	23
Ibiza	1.747	1.722	201	1.522	24	21	3
Sevilla	10.716	7.998	373	7.625	2.718	2.243	475
Lanzarote	1.824	1.653	1.646	7	172	121	51
Valencia	13.126	5.817	1.482	4.335	7.309	7.157	151
Almería	2	0	0	--	2	2	0
Menorca	1.374	1.371	83	1.287	4	1	2
Bilbao	1.956	996	254	743	960	919	41
FGL Granada-Jaén	1	1	1	--	0	--	--
Tenerife-Norte	13.233	12.972	8.670	4.301	261	33	228
Fuerteventura	947	805	805	--	141	94	48
Santiago	2.693	2.680	168	2.512	14	2	12
Palma (La)	617	570	570	--	48	40	7
Girona-Costa Brava	126	2	--	2	124	--	124
Melilla	135	135	135	--	0	--	--
Zaragoza	142.185	19	19	--	142.166	123.913	18.253
Jerez de la Frontera	1	1	1	--	0	--	--
Asturias	33	33	33	--	0	0	--
Vigo	771	386	384	1	386	1	385
Reus	0	0	--	--	0	--	--
Seve Ballesteros-Santander	0	0	--	--	0	--	--
San Sebastián	3	3	3	--	0	0	--
Vitoria	60.479	15.475	17	15.459	45.004	1.701	43.303
Pamplona	7	0	0	--	7	--	7
Murcia-San Javier	0	0	--	--	0	0	--
Hierro (El)	66	66	66	--	0	--	--
Valladolid	26	2	0	2	24	--	24
Coruña (A)	157	155	155	--	2	2	--
Córdoba	0	0	--	--	0	--	--
Badajoz	0	0	--	0	0	--	--
Salamanca	0	0	--	0	0	--	--
Madrid-Cuatro Vientos	0	0	--	0	0	--	--
León	0	0	0	0	0	--	--
Gomera (La)	2	2	2	0	0	--	--
Logroño-Agoncillo	0	0	--	0	0	--	--
Albacete	0	0	--	0	0	--	--
Ceuta/Helipuerto	0	0	--	0	0	--	--
Burgos	0	0	--	0	0	--	--
Huesca-Pirineos	0	0	--	0	0	--	--
Algeciras/Helipuerto	0	0	--	0	0	--	--
Sabadell	0	0	--	0	0	--	--
Son Bonet	0	0	--	0	0	--	--
TOTAL	919.913	127.790	53.576	74.214	792.123	680.685	111.438

Fuente: D. G. Aviación Civil. M.º de Fomento.

"--" No existe dato.

"0" Cifra inferior a la mitad de la unidad utilizada.

13. Transporte aéreo

4.2. Mercancías. Tráfico total por aeropuertos según destino y clase de vuelo (entradas y salidas). Año 2018

Unidad: Toneladas

AEROPUERTOS	Total	Interior			Internacional		
		Total	Regular	No regular	Total	Regular	No regular
Adolfo Suárez Madrid-Barajas	520.046	37.959	21.181	16.777	482.087	450.552	31.535
Josep Tarradellas Barcelona-El Prat	172.939	7.275	4.823	2.452	165.664	147.135	18.530
Palma de Mallorca	10.018	9.067	1.718	7.349	951	887	64
Gran Canaria	19.174	14.965	9.696	5.269	4.210	3.388	822
Málaga-Costa del Sol	2.768	333	321	12	2.435	2.358	77
Tenerife-Sur	2.483	1.024	1.024	0	1.459	1.035	424
Alicante-Elche	4.014	3.558	451	3.106	456	398	58
Ibiza	1.617	1.584	203	1.381	33	23	10
Sevilla	12.517	8.649	221	8.428	3.868	3.734	134
César Manrique Lanzarote	1.642	1.506	1.506	0	136	68	68
Valencia	14.500	5.916	1.452	4.464	8.584	7.534	1.050
Almería	9	0	0	--	9	0	9
Menorca	1.222	1.219	62	1.157	3	2	2
Bilbao	1.216	348	348	--	867	849	18
FGL Granada-Jaén	0	0	0	--	0	--	--
Tenerife-Norte	12.689	12.340	8.294	4.046	349	144	205
Fuerteventura	874	729	716	13	146	116	30
Santiago	3.020	2.970	59	2.911	49	2	48
Palma (La)	565	519	519	--	46	44	2
Girona-Costa Brava	133	2	--	2	131	0	131
Melilla	128	128	127	1	0	--	--
Zaragoza	166.831	21	16	5	166.810	147.472	19.338
Jerez de la Frontera	0	0	0	--	0	--	--
Asturias	33	33	33	0	0	0	--
Vigo	1.061	444	439	6	616	1	615
Reus	0	0	0	--	0	--	--
Seve Ballesteros-Santander	0	0	--	--	0	--	--
San Sebastián	7	7	7	--	0	--	--
Vitoria	62.145	16.783	580	16.202	45.363	2.474	42.889
Pamplona	29	0	0	--	29	1	29
Murcia-San Javier	0	0	--	--	0	0	--
Hierro (El)	66	66	66	--	0	--	0
Valladolid	150	1	1	--	149	--	149
Coruña (A)	165	163	163	--	3	1	2
Córdoba	0	0	--	--	0	--	--
Badajoz	0	0	--	--	0	--	--
Salamanca	0	0	--	--	0	--	--
Madrid-Cuatro Vientos	0	0	--	--	0	--	--
León	0	0	--	--	0	--	--
Gomera (La)	2	2	2	--	0	--	--
Logroño-Agoncillo	0	0	--	--	0	--	--
Albacete	0	0	--	--	0	--	--
Ceuta/Helipuerto	0	0	--	--	0	--	--
Burgos	2	0	--	--	2	--	2
Huesca-Pirineos	0	0	--	--	0	--	--
Algeciras/Helipuerto	0	0	--	--	0	--	--
Sabadell	0	0	--	--	0	--	--
Son Bonet	0	0	--	--	0	--	--
TOTAL	1.012.064	127.608	54.027	73.581	884.456	768.218	116.238

Fuente: D. G. Aviación Civil. M.º de Fomento.

"--" No existe dato.

"0" Cifra inferior a la mitad de la unidad utilizada.

13. Transporte aéreo

4.3. Mercancías. Tráfico total por aeropuertos según destino y clase de vuelo por Comunidades Autónomas. Año 2017

Unidad: Toneladas

COMUNIDADES AUTÓNOMAS	Total	Por clase		Por destino	
		Regular	No regular	Interior	Internacional
ANDALUCÍA	13.587	5.400	8.186	8.362	5.225
ARAGÓN	142.185	123.933	18.253	19	142.166
ASTURIAS, PRINCIPADO DE	33	33	0	33	0
BALEARS, ILLES	13.312	2.811	10.501	12.278	1.035
CANARIAS	37.596	26.166	11.430	31.313	6.283
CANTABRIA	0	0	0	0	0
CASTILLA - LA MANCHA	0	0	0	0	0
CASTILLA Y LEÓN	26	0	26	2	24
CATALUÑA	156.231	137.587	18.643	6.884	149.346
COMUNIDAD VALENCIANA	18.492	10.436	8.055	9.757	8.734
EXTREMADURA	0	0	0	0	0
GALICIA	3.622	712	2.910	3.221	401
MADRID, COMUNIDAD DE	472.249	424.154	48.095	39.311	432.937
MURCIA, REGIÓN DE	0	0	0	0	0
NAVARRA, C. FORAL DE	7	0	7	0	7
PAÍS VASCO	62.439	2.894	59.545	16.475	45.964
RIOJA, LA	0	0	0	0	0
CEUTA, CIUDAD AUTÓNOMA	0	0	0	0	0
MELILLA, CIUDAD AUTÓNOMA	135	135	0	135	0
TOTAL	919.913	734.261	185.652	127.790	792.123

Fuente: D. G. Aviación Civil (M.º de Fomento) y Aeropuertos Españoles y Navegación Aérea (AENA).

"--" No existe dato.

13. Transporte aéreo

4.3. Mercancías. Tráfico total por aeropuertos según destino y clase de vuelo por Comunidades Autónomas. Año 2018

Unidad: Toneladas

COMUNIDADES AUTÓNOMAS	Total	Por clase		Por destino	
		Regular	No regular	Interior	Internacional
ANDALUCÍA	15.295	6.634	8.661	8.983	6.313
ARAGÓN	166.831	147.487	19.344	21	166.810
ASTURIAS, PRINCIPADO DE	33	33	0	33	0
BALEARS, ILLES	12.856	2.894	9.962	11.870	987
CANARIAS	37.495	26.617	10.878	31.150	6.345
CANTABRIA	0	0	0	0	0
CASTILLA - LA MANCHA	0	0	0	0	0
CASTILLA Y LEÓN	151	1	150	1	150
CATALUÑA	173.072	151.958	21.114	7.276	165.796
COMUNIDAD VALENCIANA	18.514	9.836	8.678	9.473	9.040
EXTREMADURA	0	0	0	0	0
GALICIA	4.246	664	3.581	3.578	668
MADRID, COMUNIDAD DE	520.046	471.734	48.312	37.959	482.087
MURCIA, REGIÓN DE	0	0	0	0	0
NAVARRA, C. FORAL DE	29	1	29	0	29
PAÍS VASCO	63.368	4.259	59.109	17.137	46.230
RIOJA, LA	0	0	0	0	0
CEUTA, CIUDAD AUTÓNOMA	0	0	0	0	0
MELILLA, CIUDAD AUTÓNOMA	128	127	1	128	0
TOTAL	1.012.064	822.245	189.819	127.608	884.456

Fuente: D. G. Aviación Civil (M.º de Fomento) y Aeropuertos Españoles y Navegación Aérea (AENA).

"--" No existe dato.

13. Transporte aéreo

5. Compañías nacionales (*). Salidas de aeronaves según clase de vuelo y destino

AÑOS	TOTAL	Regular			No regular		
		Total	Interior	Internacional	Total	Interior	Internacional
2000	559.665	482.097	357.596	124.501	77.568	21.489	56.079
2001	592.017	517.481	374.242	143.239	74.536	20.882	53.654
2002	568.378	493.712	349.450	144.262	74.666	22.237	52.429
2003	597.044	517.930	362.478	155.452	79.114	24.594	54.520
2004	625.500	547.473	380.233	167.240	78.027	23.866	54.161
2005	655.436	585.887	415.463	170.424	69.549	20.142	49.407
2006	676.905	603.863	432.160	171.703	73.042	21.809	51.233
2007	681.495	608.503	436.859	171.644	72.992	27.839	45.153
2008	605.546	565.379	399.376	166.003	40.167	8.928	31.239
2009	514.125	491.054	341.663	149.391	23.071	5.886	17.185
2010	574.938	553.910	344.249	209.661	21.028	6.663	14.365
2011	493.969	445.911	292.927	152.984	48.058	14.108	33.950
2012	361.218	319.132	193.014	126.118	42.086	12.878	29.208
2013	467.354	420.651	242.221	178.430	46.703	16.882	29.821
2014	536.913	486.070	257.458	228.612	50.843	22.132	28.711
2015	567.855	513.128	261.651	251.477	54.727	29.099	25.628
2016	614.559	566.842	279.467	287.375	47.717	22.063	25.654
2017	615.275	563.027	275.546	287.481	52.248	23.741	28.507
2018 (p)	661.311	639.549	319.773	319.776	21.762	7.088	14.674

Fuente: D. G. Aviación Civil. M.º de Fomento.

(*) Compañías operativas en 2018: Iberia, Iberia Express, Vueling, Binter Canarias, Canarias Airline, Canaryfly, Pan Air, Air Nostrum, Evelop, Air Europa, Swiftair, Privilege Style, Volotea y Wamos Air.

(p) Provisional (datos cerrados a noviembre de 2019).

13. Transporte aéreo

5.1. Compañías nacionales. Iberia. Salidas de aeronaves por clase de vuelo y destino

AÑOS	TOTAL	Regular			No regular		
		Total	Interior	Internacional	Total	Interior	Internacional
2000	235.894	235.894	146.828	89.066	--	--	--
2001	247.152	247.133	146.993	100.140	19	11	8
2002	236.532	236.003	134.116	101.887	529	208	321
2003	244.362	243.265	139.163	104.102	1.097	235	862
2004	256.267	255.049	143.651	111.398	1.218	332	886
2005	251.256	250.784	142.410	108.374	472	277	195
2006	243.313	243.016	135.981	107.035	297	188	109
2007	229.186	228.719	123.994	104.725	467	286	181
2008	196.485	196.156	95.924	100.232	329	173	156
2009	173.594	173.275	84.601	88.674	319	187	132
2010	226.257	225.913	77.044	148.869	344	164	180
2011	139.970	139.634	58.305	81.329	336	175	161
2012	115.689	115.358	41.852	73.506	331	173	158
2013	86.235	85.966	25.850	60.116	269	106	163
2014	86.195	85.885	25.506	60.379	310	182	128
2015	91.580	91.319	24.779	66.540	261	138	123
2016	94.938	94.665	27.455	67.210	273	118	155
2017	89.746	89.072	25.547	63.525	674	156	518
2018 (p)	94.475	93.636	25.986	67.650	839	112	727

Fuente: D. G. Aviación Civil. M.º de Fomento.

(p) Provisional (datos cerrados a noviembre de 2019).

13. Transporte aéreo

5.2. Compañías nacionales (*). Pasajeros transportados según clase de vuelo y destino

Unidad: Miles de personas

AÑOS	TOTAL	Regular			No regular		
		Total	Interior	Internacional	Total	Interior	Internacional
2000	46.630	39.541	27.341	12.200	7.089	1.001	6.088
2001	48.105	41.470	28.663	12.807	6.635	762	5.873
2002	47.009	40.397	27.538	12.859	6.612	846	5.766
2003	49.794	42.507	28.992	13.515	7.287	1.077	6.210
2004	52.591	45.553	30.850	14.703	7.038	1.123	5.915
2005	56.494	49.934	33.951	15.983	6.560	1.054	5.506
2006	59.631	53.090	35.673	17.417	6.541	954	5.587
2007	60.395	54.445	36.367	18.079	5.950	1.352	4.598
2008	53.263	48.936	30.870	18.066	4.327	732	3.595
2009	45.835	43.188	26.074	17.113	2.648	592	2.056
2010	43.953	41.603	24.559	17.045	2.350	726	1.624
2011	43.243	40.513	22.928	17.584	2.730	646	2.084
2012	31.246	29.432	14.084	15.349	1.814	498	1.316
2013	46.863	44.951	22.094	22.856	1.912	732	1.180
2014	55.162	53.051	23.705	29.345	2.111	912	1.199
2015	59.077	57.263	24.304	32.960	1.813	867	947
2016	68.338	66.757	27.310	39.446	1.581	822	759
2017	71.973	70.080	28.605	41.476	1.892	789	1.104
2018 (p)	81.857	80.896	33.385	47.510	961	180	781

Fuente: D. G. Aviación Civil. M.º de Fomento.

(*) Compañías operativas en 2018: Iberia, Iberia Express, Vueling, Binter Canarias, Canarias Airline, Canaryfly, Pan Air, Air Nostrum, Evelop, Air Europa, Swiftair, Privilege Style, Volotea y Wamos Air.

(p) Provisional (datos cerrados a noviembre de 2019).

13. Transporte aéreo

5.3. Compañías nacionales (*). Pasajeros-km por clase de vuelo y destino

Unidad: Millones de pasajeros-km

AÑOS	TOTAL	Regular			No regular		
		Total	Interior	Internacional	Total	Interior	Internacional
2000	67.443	52.379	17.376	35.003	15.064	1.086	13.978
2001	69.884	55.324	18.029	37.295	14.560	866	13.694
2002	68.223	54.048	17.537	36.511	14.175	928	13.247
2003	73.320	57.591	18.871	38.720	15.729	1.228	14.501
2004	79.229	64.149	20.641	43.508	15.080	1.343	13.737
2005	86.512	71.205	22.970	48.235	15.307	1.278	14.029
2006	92.582	77.061	24.004	53.057	15.522	1.127	14.394
2007	96.364	82.403	24.347	58.056	13.961	1.586	12.376
2008	91.470	81.072	21.307	59.765	10.398	930	9.467
2009	81.279	74.362	18.428	55.934	6.917	805	6.112
2010	82.874	77.442	17.803	59.639	5.432	883	4.549
2011	84.900	79.932	16.504	63.427	4.968	662	4.306
2012	72.097	68.722	10.047	58.676	3.374	359	3.016
2013	81.940	79.136	15.444	63.693	2.804	478	2.326
2014	94.273	90.786	16.338	74.449	3.487	607	2.880
2015	101.944	99.599	16.728	82.871	2.345	337	2.008
2016	113.178	110.947	18.740	92.207	2.231	451	1.780
2017	118.978	116.565	19.274	97.291	2.413	318	2.095
2018 (p)	134.107	132.250	22.010	110.240	1.857	69	1.788

Fuente: D. G. Aviación Civil. M.º de Fomento.

(*) Compañías operativas en 2018: Iberia, Iberia Express, Vueling, Binter Canarias, Canarias Airline, Canaryfly, Pan Air, Air Nostrum, Evelop, Air Europa, Swiftair, Privilege Style, Volotea y Wamos Air.

(p) Provisional (datos cerrados a noviembre de 2019).

13. Transporte aéreo

5.3.1. Compañías nacionales. Iberia. Pasajeros y pasajeros-km por destino

AÑOS	Pasajeros (miles)			Pasajeros-km (millones)		
	Total	Interior	Internacional	Total	Interior	Internacional
2000	24.923	15.105	9.818	40.017	10.372	29.645
2001	25.245	15.015	10.230	41.265	10.346	30.919
2002	24.222	13.809	10.413	40.420	9.308	31.112
2003	25.097	14.521	10.576	41.982	9.661	32.321
2004	26.259	14.823	11.436	45.787	9.831	35.956
2005	27.512	15.411	12.101	49.104	10.204	38.900
2006	27.571	14.673	12.898	52.424	9.629	42.794
2007	26.685	13.729	12.956	54.197	8.739	45.459
2008	23.143	10.323	12.820	52.846	6.795	46.051
2009	20.752	8.911	11.842	49.556	6.084	43.472
2010	19.870	8.311	11.559	51.168	5.707	45.461
2011	17.384	6.201	11.183	51.199	4.531	46.668
2012	14.873	4.475	10.399	47.969	3.629	44.339
2013	10.558	2.277	8.282	37.948	1.282	36.666
2014	10.680	2.282	8.398	38.518	1.355	37.162
2015	12.206	2.454	9.753	43.252	1.371	41.881
2016	13.223	2.873	10.350	44.855	1.307	43.548
2017	13.990	3.152	10.838	48.370	1.389	46.981
2018 (p)	15.566	3.386	12.179	54.099	1.478	52.622

Fuente: D. G. Aviación Civil. M.º de Fomento.

(p) Provisional (datos cerrados a noviembre de 2019).

13. Transporte aéreo

5.4. Compañías nacionales (*). Toneladas-km por clase de vuelo y destino

Unidad: Millones de toneladas-km

AÑOS	TOTAL	Regular			No regular		
		Total	Interior	Internacional	Total	Interior	Internacional
2000	7.122	5.631	1.664	3.967	1.491	122	1.369
2001	7.361	5.897	1.724	4.173	1.464	104	1.360
2002	7.117	5.715	1.675	4.040	1.402	110	1.292
2003	7.604	6.102	1.828	4.274	1.502	136	1.366
2004	8.306	6.856	1.998	4.858	1.450	130	1.320
2005	8.927	7.481	2.198	5.283	1.446	124	1.322
2006	9.514	8.057	2.249	5.808	1.457	109	1.348
2007	9.960	8.644	2.270	6.374	1.316	166	1.150
2008	9.423	8.460	1.993	6.467	963	87	876
2009	8.375	7.712	1.713	6.000	663	77	586
2010	8.831	8.292	1.649	6.643	539	96	443
2011	9.190	8.669	1.699	6.971	521	76	444
2012	7.801	7.389	945	6.444	412	76	336
2013	8.727	8.385	1.517	6.868	342	58	285
2014	10.091	9.653	1.650	8.003	438	83	355
2015	11.126	10.774	1.870	8.903	352	63	289
2016	12.344	12.019	2.148	9.872	324	65	259
2017	13.597	13.249	2.242	11.006	348	67	281
2018 (p)	15.508	15.281	2.583	12.698	227	13	214

Fuente: D. G. Aviación Civil. M.º de Fomento.

(*) Compañías operativas en 2018: Iberia, Iberia Express, Vueling, Binter Canarias, Canarias Airline, Canaryfly, Pan Air, Air Nostrum, Evelop, Air Europa, Swiftair, Privilege Style, Volotea y Wamos Air.

(p) Provisional (datos cerrados a noviembre de 2019).

13. Transporte aéreo

5.4.1. Compañías nacionales. Iberia. Toneladas-km por clase de vuelo y destino

Unidad: Millones de toneladas-km

AÑOS	TOTAL	Regular			No regular		
		Total	Interior	Internacional	Total	Interior	Internacional
2000	4.491	4.491	1.034	3.457	--	--	--
2001	4.610	4.610	1.033	3.577	--	--	--
2002	4.485	4.485	933	3.552	--	--	--
2003	4.645	4.643	967	3.676	2	--	2
2004	5.153	5.151	981	4.170	2	--	2
2005	5.441	5.441	1.008	4.433	--	--	--
2006	5.833	5.833	950	4.883	--	--	--
2007	6.099	6.099	861	5.238	--	--	--
2008	5.910	5.910	681	5.230	--	--	--
2009	5.482	5.481	601	4.880	0	0	0
2010	5.916	5.916	562	5.354	1	0	0
2011	5.980	5.980	453	5.527	0	0	0
2012	5.504	5.504	364	5.140	0	0	0
2013	4.414	4.414	141	4.272	0	0	0
2014	4.458	4.458	149	4.309	0	0	0
2015	4.943	4.943	149	4.794	0	0	0
2016	5.122	5.122	141	4.981	0	0	0
2017	5.920	5.903	155	5.748	16	0	16
2018 (p)	6.532	6.503	163	6.340	29	0	29

Fuente: D. G. Aviación Civil. M.º de Fomento.

(p) Provisional (datos cerrados a noviembre de 2019).

13. Transporte aéreo

5.5. Compañías nacionales (*). Ratios de tráfico aéreo regular

AÑOS	Pasajeros-km realizados (miles)	Asientos-km disponibles (miles)	Pasajeros-km/Asientos-km	t-km realizados (miles)	t-km disponibles (miles)	t-km realiz./t-km dispon.
2000	52.378.679	72.925.302	0,718	5.630.883	9.367.703	0,601
2001	55.323.739	80.077.132	0,691	5.896.952	10.140.953	0,581
2002	54.048.399	75.376.623	0,717	5.714.821	9.624.315	0,594
2003	57.591.346	78.799.377	0,731	6.102.099	10.134.140	0,602
2004	64.149.475	87.445.645	0,734	6.855.658	11.239.805	0,610
2005	71.205.006	95.518.121	0,745	7.481.251	12.088.304	0,619
2006	77.060.758	99.770.448	0,772	8.057.461	12.473.234	0,646
2007	82.403.019	105.147.639	0,784	8.643.895	13.062.128	0,662
2008	81.072.702	104.786.415	0,774	8.459.763	13.052.846	0,648
2009	74.361.858	95.442.530	0,779	7.712.178	12.322.930	0,626
2010	77.441.762	97.044.747	0,798	8.291.910	12.718.260	0,652
2011	79.931.682	100.690.447	0,794	8.669.403	13.061.762	0,664
2012	68.722.366	84.785.695	0,811	7.389.321	11.215.256	0,659
2013	79.136.447	99.081.237	0,799	8.385.059	11.642.041	0,720
2014	90.786.431	114.050.104	0,796	9.652.855	13.267.754	0,728
2015	99.599.255	122.722.490	0,812	10.773.721	14.262.777	0,755
2016	110.946.960	135.122.747	0,821	12.019.546	14.851.932	0,809
2017	116.564.614	139.751.736	0,834	13.248.694	15.530.184	0,853
2018 (p)	132.249.852	155.905.743	0,848	15.281.062	17.380.685	0,879

Fuente: D. G. Aviación Civil. M.º de Fomento.

(*) Compañías operativas en 2018: Iberia, Iberia Express, Vueling, Binter Canarias, Canarias Airline, Canaryfly, Pan Air, Air Nostrum, Evelop, Air Europa, Swiftair, Privilege Style, Volotea y Wamos Air.

(p) Provisional (datos cerrados a noviembre de 2019).

13. Transporte aéreo

5.6. Compañías nacionales (*). Ratios de tráfico aéreo no regular

AÑOS	Pasajeros-km realizados (miles)	Asientos-km disponibles (miles)	Pasajeros-km/Asientos-km	t-km realizados (miles)	t-km disponibles (miles)	t-km realiz./t-km dispon.
2000	15.063.943	18.505.974	0,814	1.491.119	1.979.101	0,753
2001	14.559.732	17.813.465	0,817	1.464.150	1.935.016	0,757
2002	14.175.269	17.652.432	0,803	1.402.401	1.877.674	0,747
2003	15.728.581	19.369.261	0,812	1.502.008	2.040.465	0,736
2004	15.079.863	18.639.280	0,809	1.450.156	1.980.435	0,732
2005	15.307.059	18.694.167	0,819	1.445.732	2.326.403	0,621
2006	15.521.619	19.222.606	0,807	1.456.849	2.632.932	0,553
2007	13.961.359	17.479.582	0,799	1.315.779	2.412.673	0,545
2008	10.397.682	12.554.360	0,828	962.339	1.259.180	0,764
2009	6.917.183	8.246.389	0,839	662.557	877.921	0,755
2010	5.432.334	6.619.845	0,821	539.057	712.221	0,757
2011	4.967.939	6.213.096	0,800	520.688	826.604	0,630
2012	3.374.357	4.205.870	0,802	412.034	1.927.358	0,214
2013	2.803.683	3.436.989	0,816	342.286	569.986	0,601
2014	3.486.655	4.186.667	0,833	438.458	667.781	0,657
2015	2.344.979	3.041.755	0,771	352.048	517.147	0,681
2016	2.231.152	2.978.999	0,749	324.212	466.803	0,695
2017	2.413.221	3.418.163	0,706	348.047	530.998	0,655
2018 (p)	1.856.798	2.489.020	0,746	226.465	346.290	0,654

Fuente: D. G. Aviación Civil. M.º de Fomento.

(*) Compañías operativas en 2018: Iberia, Iberia Express, Vueling, Binter Canarias, Canarias Airline, Canaryfly, Pan Air, Air Nostrum, Evelop, Air Europa, Swiftair, Privilege Style, Volotea y Wamos Air.

(p) Provisional (datos cerrados a noviembre de 2019).

13. Transporte aéreo

6. Accidentalidad. Evolución de la siniestralidad de aeronaves según categoría de los siniestros. Número de accidentes e incidentes graves. Años 2014-2018

AÑOS	TIPO OPERACIÓN DE VUELO				FASE DE VUELO									TIPO DE AERONAVE			CATEGORÍA DE AERONAVE							
	TRANSPORTE AÉREO COMERCIAL	AVIACIÓN GENERAL (trabajos aéreos, instrucción-entrenamiento, privado, vuelos de posicionamiento y otros)	OTRAS OPERACIONES	TOTAL	PLATAFORMA	RODAJE	DESPEGUE	EN RUTA	APROXIMACIÓN	ATERRIAJE	MANIOBRAS	OTRAS	TOTAL	ALA FIJA	ALA ROTATORIA	AEROSTATO	TOTAL	0-2.250 KG	2.251 - 5.700 KG	5.701 - 27.000 KG	27.001 - 272.000 KG	>272.000 KG	SIN CLASIFICAR	TOTAL
2014																								
Nº TOTAL DE AERONAVES IMPLICADAS EN ACCIDENTES	1	13	--	14	--	--	--	5	--	7	2	--	14	8	4	2	14	9	3	1	1	--	--	14
Nº TOTAL DE AERONAVES IMPLICADAS EN INCIDENTES GRAVES	19	8	1	28	--	2	4	5	13	3	1	--	28	27	1	--	28	7	--	3	17	1	--	28
Nº TOTAL DE AERONAVES IMPLICADAS EN SUCESOS ULM	--	23	--	23	--	--	7	4	2	8	1	1	23	21	2	--	23	23	--	--	--	--	--	23
Nº TOTAL DE VÍCTIMAS MORTALES	--	6	--	6	--	--	1	1	--	3	1	--	6	5	1	--	6	4	1	1	--	--	--	6
Nº TOTAL DE HERIDOS GRAVES	1	24	--	25	--	--	3	8	2	9	2	1	25	20	3	2	25	23	1	--	1	--	--	25
2015																								
Nº TOTAL DE AERONAVES IMPLICADAS EN ACCIDENTES	1	20	1	22	--	--	4	6	4	5	3	--	22	17	3	2	22	18	3	1	--	--	--	22
Nº TOTAL DE AERONAVES IMPLICADAS EN INCIDENTES GRAVES	10	10	1	21	2	4	2	1	10	2	--	--	21	18	3	--	21	6	2	4	8	1	--	21
Nº TOTAL DE AERONAVES IMPLICADAS EN SUCESOS ULM	--	14	--	14	--	--	3	7	2	2	--	--	14	14	--	--	14	14	--	--	--	--	--	14
Nº TOTAL DE VÍCTIMAS MORTALES	--	16	--	16	--	--	4	6	5	--	1	--	16	14	1	1	16	16	--	--	--	--	--	16
Nº TOTAL DE HERIDOS GRAVES	1	15	--	16	--	--	3	9	2	2	--	--	16	13	2	1	16	14	1	1	--	--	--	16
2016																								
Nº TOTAL DE AERONAVES IMPLICADAS EN ACCIDENTES	2	28	--	30	1	2	3	10	2	10	2	--	30	27	2	1	30	24	2	3	1	--	--	30
Nº TOTAL DE AERONAVES IMPLICADAS EN INCIDENTES GRAVES	19	2	2	23	--	1	2	5	10	4	--	1	23	23	--	--	23	2	--	3	18	--	--	23
Nº TOTAL DE AERONAVES IMPLICADAS EN SUCESOS ULM	--	25	--	25	--	--	4	7	7	4	3	--	25	24	1	--	25	25	--	--	--	--	--	25
Nº TOTAL DE VÍCTIMAS MORTALES	--	27	--	27	--	--	1	17	5	2	2	--	27	25	2	--	27	23	4	--	--	--	--	27
Nº TOTAL DE HERIDOS GRAVES	1	14	--	15	1	--	3	1	1	6	3	--	15	14	--	1	15	14	--	--	1	--	--	15
2017																								
Nº TOTAL DE AERONAVES IMPLICADAS EN ACCIDENTES	2	15	1	18	1	--	3	1	6	4	2	1	18	12	5	1	18	13	3	--	2	--	--	18
Nº TOTAL DE AERONAVES IMPLICADAS EN INCIDENTES GRAVES	9	12	1	22	--	2	--	13	1	6	--	--	22	22	--	--	22	11	1	3	6	1	--	22
Nº TOTAL DE AERONAVES IMPLICADAS EN SUCESOS ULM	--	19	1	20	--	--	5	6	3	2	3	--	19	--	2	--	2	19	--	--	--	--	--	19
Nº TOTAL DE VÍCTIMAS MORTALES	--	17	1	18	--	--	5	6	3	--	3	1	18	5	2	--	7	17	1	--	--	--	--	18
Nº TOTAL DE HERIDOS GRAVES	1	8	--	9	--	--	2	--	6	--	1	--	9	1	2	1	4	7	1	--	1	--	--	9
2018																								
Nº TOTAL DE AERONAVES IMPLICADAS EN ACCIDENTES	5	21	--	26	1	--	5	7	1	11	1	--	26	21	3	2	26	19	2	2	3	--	--	26
Nº TOTAL DE AERONAVES IMPLICADAS EN INCIDENTES GRAVES	20	19	1	40	--	--	6	9	15	4	6	--	40	34	5	1	40	14	4	3	19	--	--	40
Nº TOTAL DE AERONAVES IMPLICADAS EN SUCESOS ULM	--	22	1	23	--	--	9	3	4	7	--	--	23	22	1	--	23	23	--	--	--	--	--	23
Nº TOTAL DE VÍCTIMAS MORTALES	--	16	--	16	1	--	2	6	2	5	--	--	16	15	1	--	16	15	--	1	--	--	--	16
Nº TOTAL DE HERIDOS GRAVES	2	10	--	12	--	--	6	3	1	--	2	--	12	10	2	--	12	10	--	--	2	--	--	12

Fuente: Comisión de Investigación de Accidentes e Incidentes de Aviación Civil (C.I.A.I.A.C). Ministerio de Fomento.

13. Transporte aéreo

6.1. Accidentalidad. Distribución geográfica de accidentes de aeronaves según categoría de los siniestros, por Comunidades Autónomas. Año 2018

COMUNIDADES AUTÓNOMAS	TIPO OPERACIÓN DE VUELO				FASE DE VUELO								TIPO DE AERONAVE			CATEGORÍA DE AERONAVE					VÍCTIMAS					
	TRANSPORTE AÉREO COMERCIAL	AVIACIÓN GENERAL (trabajos aéreos, instrucción, entrenamiento, privado, vuelos de posicionamiento y otros)	OTRAS OPERACIONES	TOTAL	PLATAFORMA	RODAJE	DESPEGUE	EN RUTA	APROXIMACIÓN	ATERRIZAJE	MANIOBRAS	OTRAS	TOTAL	ALA FIJA	ALA ROTATORIA	AEROSTATO	TOTAL	0-2.250 KG	2.251 - 5.700 KG	5.701 - 27.000 KG	27.001 - 272.000 KG	>272.000 KG	SIN CLASIFICAR	TOTAL	VÍCTIMAS MORTALES	HERIDOS GRAVES
ANDALUCÍA	--	2	--	2	--	--	1	1	--	--	--	--	2	2	--	--	2	2	--	--	--	--	--	2	--	--
ARAGÓN	--	--	--	0	--	--	--	--	--	--	--	--	0	--	--	--	0	--	--	--	--	--	--	0	--	--
ASTURIAS, PRINCIPADO DE	--	--	--	0	--	--	--	--	--	--	--	--	0	--	--	--	0	--	--	--	--	--	--	0	--	--
BALEARS, ILLES	--	1	--	1	--	--	1	--	--	--	--	--	1	1	--	--	1	--	1	--	--	--	--	1	1	--
CANARIAS	1	1	--	2	--	--	1	--	1	--	--	--	2	2	--	--	2	1	--	1	--	--	--	2	--	1
CANTABRIA	--	--	--	0	--	--	--	--	--	--	--	--	0	--	--	--	0	--	--	--	--	--	--	0	--	--
CASTILLA - LA MANCHA	--	2	--	2	--	--	1	1	--	--	--	--	2	1	--	1	2	2	--	--	--	--	--	2	1	--
CASTILLA Y LEÓN	--	6	--	6	1	--	--	1	1	3	--	--	6	6	--	--	6	6	--	--	--	--	--	6	2	--
CATALUÑA	2	5	--	7	--	--	1	2	--	3	1	--	7	4	2	1	7	6	--	--	1	--	--	7	5	3
COMUNIDAD VALENCIANA	--	1	--	1	--	--	1	--	--	--	--	--	1	1	--	--	1	1	--	--	--	--	--	1	--	1
EXTREMADURA	--	--	--	0	--	--	--	--	--	--	--	--	0	--	--	--	0	--	--	--	--	--	--	0	--	--
GALICIA	--	1	--	1	--	--	--	--	--	1	--	--	1	1	--	--	1	--	1	--	--	--	--	1	--	--
MADRID, COMUNIDAD DE	1	2	--	3	--	--	--	--	--	3	--	--	3	2	1	--	3	1	2	--	--	--	--	3	--	--
MURCIA, REGIÓN DE	1	--	--	1	--	--	1	--	--	--	--	--	1	1	--	--	1	--	--	--	1	--	--	1	--	--
NAVARRA, C. FORAL DE	--	--	--	0	--	--	--	--	--	--	--	--	0	--	--	--	0	--	--	--	--	--	--	0	--	--
PAÍS VASCO	--	--	--	0	--	--	--	--	--	--	--	--	0	--	--	--	0	--	--	--	--	--	--	0	--	--
RIOJA, LA	--	--	--	0	--	--	--	--	--	--	--	--	0	--	--	--	0	--	--	--	--	--	--	0	--	--
CEUTA Y MELILLA	--	--	--	0	--	--	--	--	--	--	--	--	0	--	--	--	0	--	--	--	--	--	--	0	--	--
TOTAL	5	21	0	26	1	0	5	7	1	11	1	0	26	21	3	2	26	19	2	2	3	0	0	26	9	5

Fuente: Comisión de Investigación de Accidentes e Incidentes de Aviación Civil (C.I.A.I.A.C). Ministerio de Fomento.

13. Transporte aéreo

6.2. Accidentalidad. Distribución geográfica de incidentes graves de aeronaves según categoría de los siniestros, por Comunidades Autónomas. Año 2018

COMUNIDADES AUTÓNOMAS	TIPO OPERACIÓN DE VUELO				FASE DE VUELO									TIPO DE AERONAVE			CATEGORÍA DE AERONAVE							
	TRANSPORTE AÉREO COMERCIAL	AVIACIÓN GENERAL (trabajos aéreos, instrucción, entrenamiento, privado, vuelos de posicionamiento y otros)	OTRAS OPERACIONES	TOTAL	PLATAFORMA	RODAJE	DESPEGUE	EN RUTA	APROXIMACIÓN	ATERRIZAJE	MANIOBRAS	OTRAS	TOTAL	ALA FIJA	ALA ROTATORIA	AEROSTATO	TOTAL	0-2.250 KG	2.251 - 5.700 KG	5.701 - 27.000 KG	27.001 - 272.000 KG	>272.000 KG	SIN CLASIFICAR	TOTAL
ANDALUCÍA	1	4	1	6	--	--	--	2	2	1	1	--	6	6	--	--	6	3	--	3	--	--	--	6
ARAGÓN	--	4	--	4	--	--	2	2	--	--	--	--	4	4	--	--	4	4	--	--	--	--	--	4
ASTURIAS, PRINCIPADO DE	--	--	--	0	--	--	--	--	--	--	--	--	0	--	--	--	0	--	--	--	--	--	--	0
BALEARS, ILLES	--	1	--	1	--	--	--	--	--	1	--	--	1	1	--	--	1	1	--	--	--	--	--	1
CANARIAS	2	1	--	3	--	--	1	2	--	--	--	--	3	3	--	--	3	1	--	--	2	--	--	3
CANTABRIA	--	--	--	0	--	--	--	--	--	--	--	--	0	--	--	--	0	--	--	--	--	--	--	0
CASTILLA - LA MANCHA	--	1	--	1	--	--	--	--	--	1	--	--	1	1	--	--	1	1	--	--	--	--	--	1
CASTILLA Y LEÓN	--	--	--	0	--	--	--	--	--	--	--	--	0	--	--	--	0	--	--	--	--	--	--	0
CATALUÑA	2	1	--	3	--	--	1	--	2	--	--	--	3	2	1	--	3	1	--	--	2	--	--	3
COMUNIDAD VALENCIANA	1	5	--	6	--	--	1	--	--	--	5	--	6	2	4	--	6	1	4	--	1	--	--	6
EXTREMADURA	--	1	--	1	--	--	--	--	--	1	--	--	1	1	--	--	1	1	--	--	--	--	--	1
GALICIA	--	--	--	0	--	--	--	--	--	--	--	--	0	--	--	--	0	--	--	--	--	--	--	0
MADRID, COMUNIDAD DE	11	--	--	11	--	--	--	1	10	--	--	--	11	11	--	--	11	--	--	--	11	--	--	11
MURCIA, REGIÓN DE	--	1	--	1	--	--	--	--	1	--	--	--	1	--	--	1	1	1	--	--	--	--	--	1
NAVARRA, C. FORAL DE	2	--	--	2	--	--	--	2	--	--	--	--	2	2	--	--	2	--	--	--	2	--	--	2
PAÍS VASCO	1	--	--	1	--	--	1	--	--	--	--	--	1	1	--	--	1	--	--	--	1	--	--	1
RIOJA, LA	--	--	--	0	--	--	--	--	--	--	--	--	0	--	--	--	0	--	--	--	--	--	--	0
CEUTA Y MELILLA	--	--	--	0	--	--	--	--	--	--	--	--	0	--	--	--	0	--	--	--	--	--	--	0
TOTAL	20	19	1	40	0	0	6	9	15	4	6	0	40	34	5	1	40	14	4	3	19	0	0	40

Fuente: Comisión de Investigación de Accidentes e Incidentes de Aviación Civil (C.I.A.I.A.C). Ministerio de Fomento.

13. Transporte aéreo

6.3. Accidentalidad. Distribución geográfica de los sucesos en aeronaves ULM (*), por Comunidades Autónomas. Año 2018

COMUNIDADES AUTÓNOMAS	TIPO OPERACIÓN DE VUELO			FASE DE VUELO									TIPO DE AERONAVE				CATEGORÍA DE AERONAVE		VÍCTIMAS	
	AVIACIÓN GENERAL (trabajos aéreos, instrucción- entrenamiento, privado, vuelos de posicionamiento y otros)	OTRAS OPERACIONES	TOTAL	PLATAFORMA	RODAJE	DESPEGUE	EN RUTA	APROXIMACIÓN	ATERRIZAJE	MANIOBRAS	OTRAS	TOTAL	ALA FIJA	ALA ROTATORIA	AEROSTATO	TOTAL	0-2.250 KG	TOTAL	VÍCTIMAS MORTALES	HERIDOS GRAVES
ANDALUCÍA	4	-	4	-	-	3	-	1	-	-	-	4	4	-	-	4	4	4	3	3
ARAGÓN	2	1	3	-	-	1	-	-	2	-	-	3	3	-	-	3	3	3	-	1
ASTURIAS, PRINCIPADO DE	-	-	0	-	-	-	-	-	-	-	-	0	-	-	-	0	-	0	-	-
BALEARS, ILLES	-	-	0	-	-	-	-	-	-	-	-	0	-	-	-	0	-	0	-	-
CANARIAS	1	-	1	-	-	1	-	-	-	-	-	1	1	-	-	1	1	1	-	-
CANTABRIA	-	-	0	-	-	-	-	-	-	-	-	0	-	-	-	0	-	0	-	-
CASTILLA - LA MANCHA	2	-	2	-	-	1	-	-	1	-	-	2	1	1	-	2	2	2	1	-
CASTILLA Y LEÓN	1	-	1	-	-	1	-	-	-	-	-	1	1	-	-	1	1	1	-	1
CATALUÑA	5	-	5	-	-	1	-	2	2	-	-	5	5	-	-	5	5	5	2	-
COMUNIDAD VALENCIANA	1	-	1	-	-	-	1	-	-	-	-	1	1	-	-	1	1	1	1	1
EXTREMADURA	1	-	1	-	-	-	-	-	1	-	-	1	1	-	-	1	1	1	-	-
GALICIA	1	-	1	-	-	-	-	-	1	-	-	1	1	-	-	1	1	1	-	-
MADRID, COMUNIDAD DE	1	-	1	-	-	-	1	-	-	-	-	1	1	-	-	1	1	1	-	-
MURCIA, REGIÓN DE	1	-	1	-	-	-	1	-	-	-	-	1	1	-	-	1	1	1	-	-
NAVARRA, C. FORAL DE	2	-	2	-	-	1	-	1	-	-	-	2	2	-	-	2	2	2	-	1
PAÍS VASCO	-	-	0	-	-	-	-	-	-	-	-	0	-	-	-	0	-	0	-	-
RIOJA, LA	-	-	0	-	-	-	-	-	-	-	-	0	-	-	-	0	-	0	-	-
CEUTA Y MELILLA	-	-	0	-	-	-	-	-	-	-	-	0	-	-	-	0	-	0	-	-
TOTAL	22	1	23	0	0	9	3	4	7	0	0	23	22	1	0	23	23	23	7	7

Fuente: Comisión de Investigación de Accidentes e Incidentes de Aviación Civil (C.I.A.I.A.C). Ministerio de Fomento.

(*) Aeronave de estructura ligera. Aeronaves (avión, autogiro o pendular) cuyo peso máximo al despegue es inferior a 450 kg.