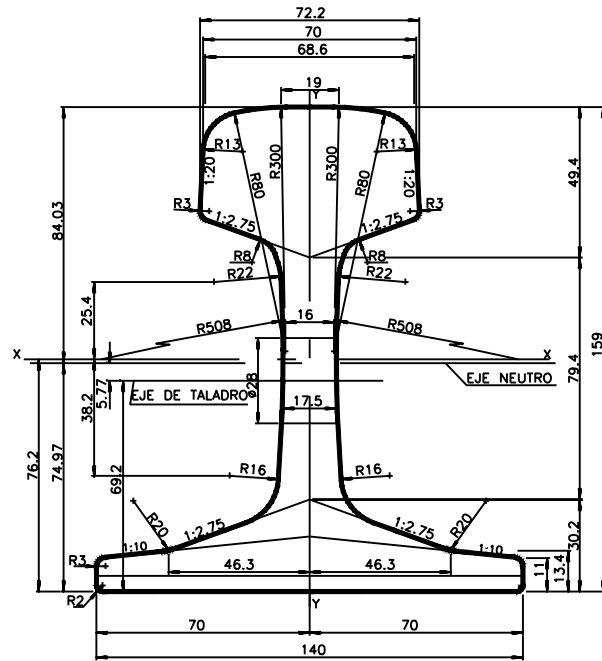
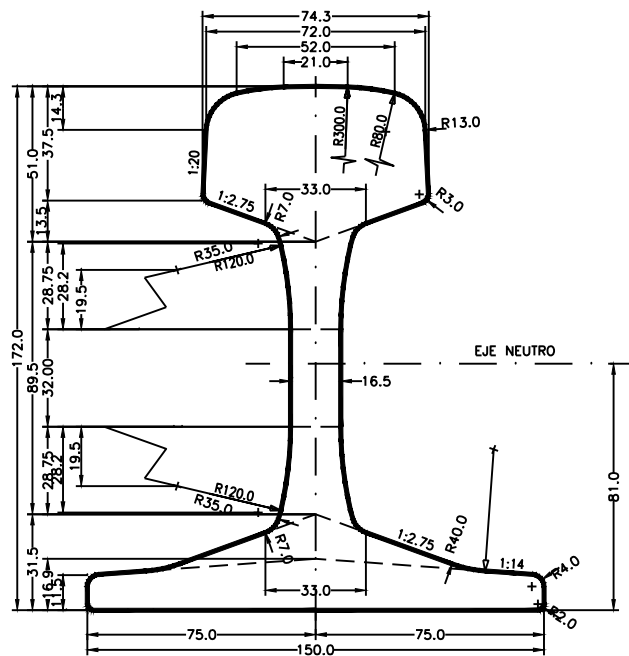


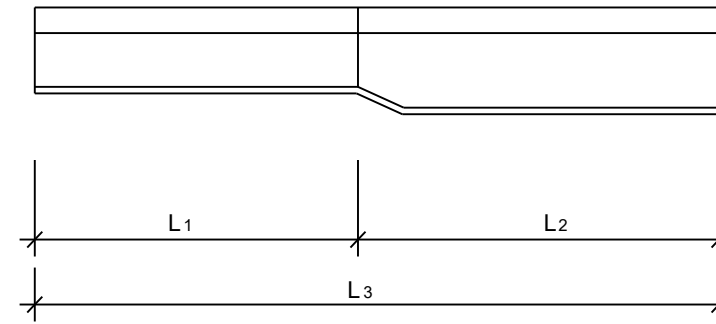
CARRIL 54-E1  
E. 1:2,5



CARRIL 60-E1  
E. 1:2,5



DETALLE DE CUPON MIXTO 54/60  
SIN ESCALA



VÍA 45/54				
MATRICULA	LONGITUDES			HILO ACTIVO
	L1	L2	L3	
60.108.510	3.200	6.023	9.223	DERECHO
60.108.511	3.200	6.023	9.223	IZQUIERDO
60.108.520	3.200	7.223	10.423	DERECHO
60.108.521	3.200	7.223	10.423	IZQUIERDO

VÍA 45/60				
MATRICULA	LONGITUDES			HILO ACTIVO
	L1	L2	L3	
60.108.610	3.200	5.433	8.633	DERECHO
60.108.611	3.200	5.433	8.633	IZQUIERDO
60.108.620	3.200	7.207	10.407	DERECHO
60.108.621	3.200	7.207	10.407	IZQUIERDO

VÍA 54/60				
MATRICULA	LONGITUDES			HILO ACTIVO
	L1	L2	L3	
60.109.650	2.997	2.997	5.994	DERECHO
60.109.651	2.997	2.997	5.994	IZQUIERDO
60.109.656	2.997	6.012	9.009	DERECHO
60.109.657	2.997	6.012	9.009	IZQUIERDO
60.109.662	2.997	6.680	9.677	DERECHO
60.109.663	2.997	6.680	9.677	IZQUIERDO
60.109.668	2.997	7.212	10.209	DERECHO
60.109.669	2.997	7.212	10.209	IZQUIERDO
60.109.680	9.189	7.329	16.518	DERECHO
60.109.681	9.189	7.329	16.518	IZQUIERDO
60.109.686	10.305	7.329	17.634	DERECHO
60.109.687	10.305	7.329	17.634	IZQUIERDO
60.109.692	2.997	16.190	19.187	DERECHO
60.109.693	2.997	16.190	19.187	IZQUIERDO



MINISTERIO DE FOMENTO

SECRETARÍA DE ESTADO DE INFRAESTRUCTURAS, TRANSPORTE Y VIVIENDA  
SECRETARÍA GENERAL DE INFRAESTRUCTURAS

TÍTULO PROYECTO:

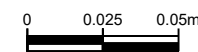
ESTUDIO INFORMATIVO DEL RAMAL DE CONEXIÓN ENTRE LA LÍNEA ACTUAL ALICANTE-MURCIA Y LA VARIANTE DE ACCESO AL AEROPUERTO DE ALICANTE

AUTOR DEL PROYECTO:



ESCALA ORIGINAL A3

1:2,5



NUMÉRICA

GRÁFICA

FECHA:

ABRIL 2019

Nº DE PLANO:

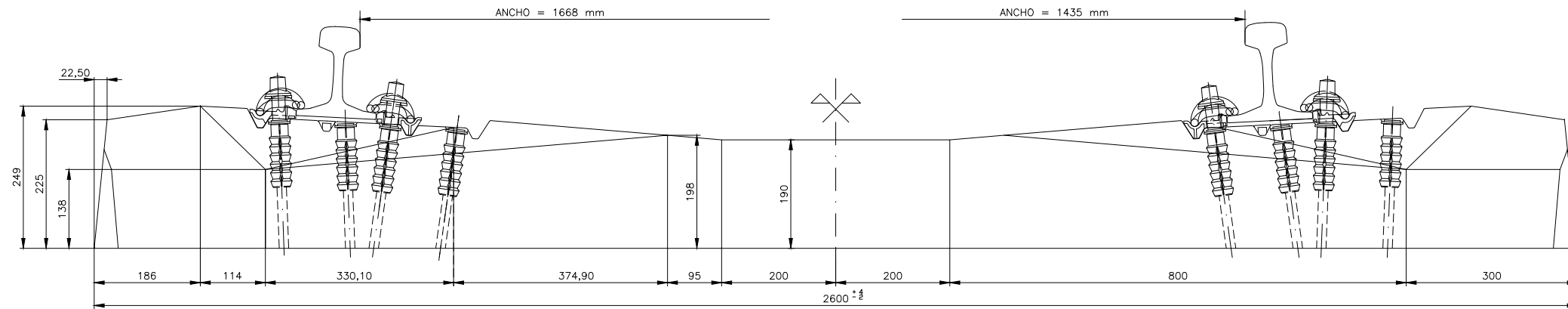
6.1

Nº DE HOJA:

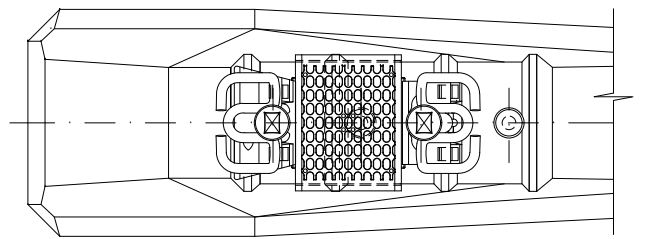
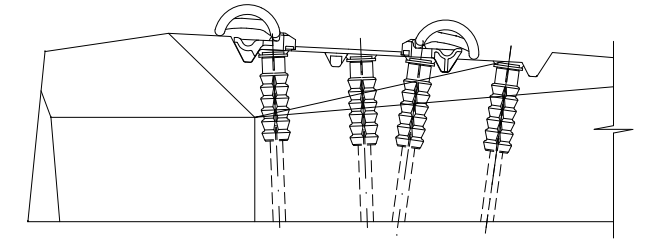
HOJA 1 DE 1

TÍTULO DE PLANO:

VÍA PLANO DETALLE CARRIL 54/60

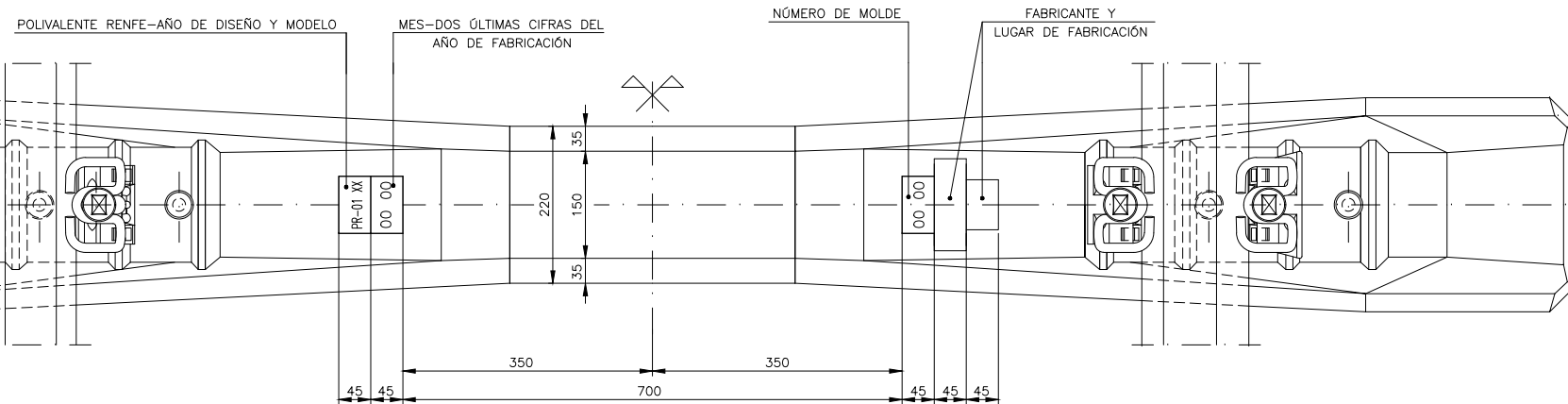


**ALZADO**  
ESCALA 1:10



**DETALLE DE PREMONTAJE**  
ESCALA 1:10

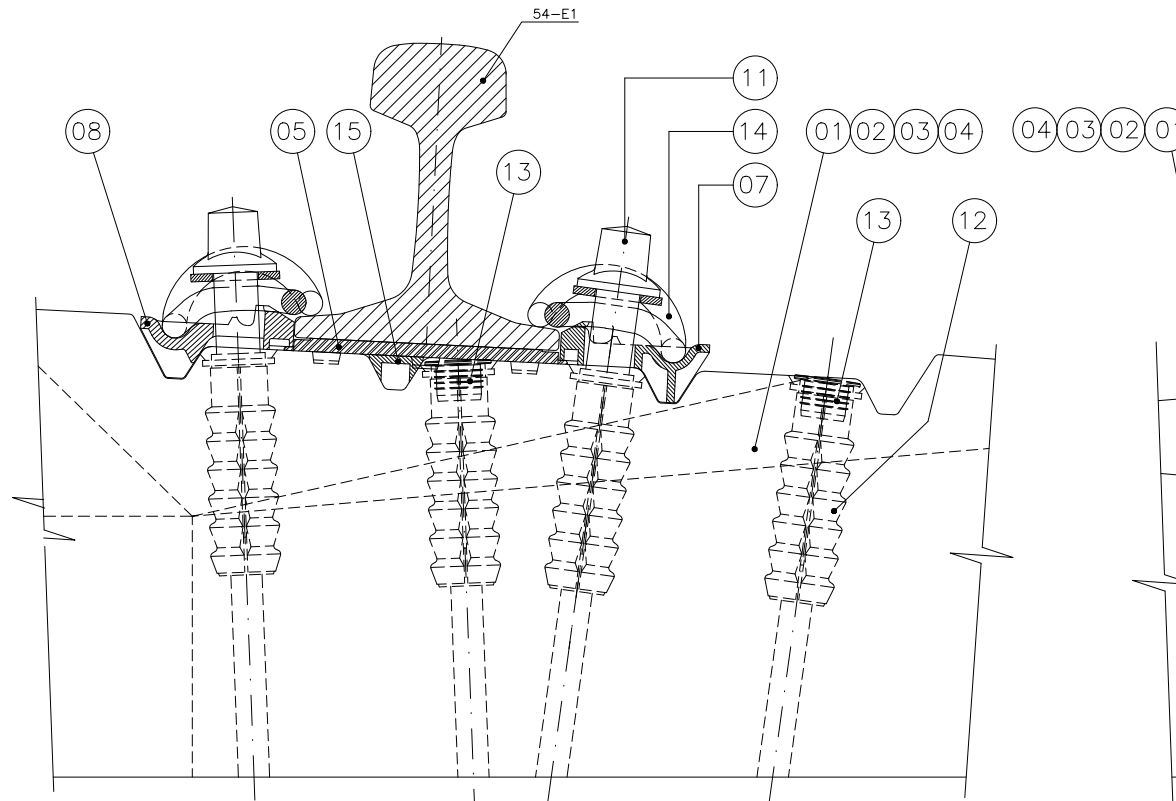
**PLANTA**  
ESCALA 1:10



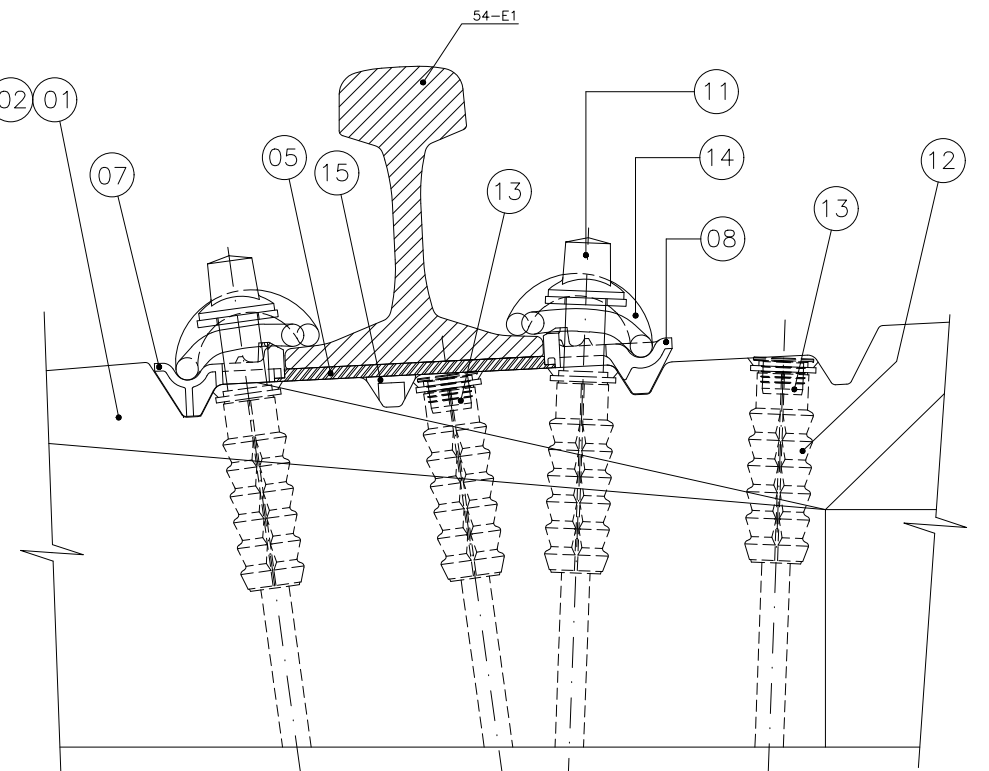
**NOTAS:**

- PAR DE APRIETE EN PREMONTAJE 110-150 N.m.
- PAR DE APRIETE EN MONTAJE 200-220 N.m.
- SÓLO SE DEBEN APRETAR LOS TORNILLOS, SI ESTÁ MONTADA LA PLACA ACODADA Y EL CLIP.
- PARA POSICIÓN DE MONTAJE HAY QUE PASAR NECESARIAMENTE POR PREMONTAJE.
- NO DEBEN SACARSE NUNCA LOS TORNILLOS, SI NO ES EN LA OPERACIÓN DE CAMBIO DE ANCHO.
- EL APRETADO SE DARÁ A UNA VELOCIDAD BAJA, NUNCA ACELERAR ESTA VELOCIDAD A FIN DE EVITAR TENSIONES SUPLEMENTARIAS EN LA VAINA.
- EL APRETADO DE LOS TAPONES DE PROTECCIÓN DE LAS VAINAS QUE NO LLEVAN TORNILLO DEBEN REALIZARSE "A TOPE" EN FABRICA.
- ESTE PLANO TOMA COMO MODELO LA GEOMETRÍA DE LA TRAVIESA MARCA 01 "TRAVIESA PRETESADA PR-01 EB" EL SISTEMA DE MONTAJE Y DESPIECE ES IDENTICO PARA EL RESTO DE LAS TRAVIESAS, ES DECIR, PARA LAS MARCAS 02, 03 Y 04.
- LAS APLICACIONES DE TODAS LAS MODALIDADES DE TRAVIESAS (MARCAS 01, 02, 03 Y 04) SON IDENTICAS, BASÁNDOSE SUS DIFERENCIAS GEOMÉTRICAS EN MOTIVOS DE FABRICACIÓN, POR LO TANTO, SON INTERCAMBIABLES ENTRE SÍ. SE TENDRÁ EN CUENTA QUE LAS MARCAS 03 Y 04, PRESENTAN APROXIMADAMENTE 1 cm MÁS DE ALTURA EN LA SECCIÓN CENTRAL Y 1,2 cm BAJO CARRIL.

(\*) COTAS EXTERIORES Y ARMADURAS, SEGÚN PLANO DE FABRICACIÓN INDICADO, CORRESPONDIENTE A LA TRAVIESA PR-90.  
(\*\*) PLANOS DEL FABRICANTE.



**DETALLE DE MONTAJE EN ANCHO 1668 mm**  
ESCALA 1:4



**DETALLE DE MONTAJE EN ANCHO 1435 mm**  
ESCALA 1:4

MARCA	DESCRIPCIÓN	CANTIDAD	ESPECIFICACIÓN TÉCNICA & NORMA UNE	Nº DE PLANO y/o MATRÍCULA RENFE	MATERIAL	MASA Kg
15	Suplemento soporte de carril	2	P16.4562.00 60.750.030			
14	Clip elástico SKL-1	4	E.T. 03.360.564.3 P16.0089.00 60.710.000		40 Si7	0,481
13	Tapón vaina para PR-01	4	SV 036 (**)		Poliétileno HD	
12	Vaina SV V2	8	SV 032 (**)		Poliámido 66 +35% F. V.Negra	0,120
11	Tornillo SV S2	4	SV 002 (**)		S235JR UNE EN 10025	0,585
08	Placa acodada ligera de sujeción. A2/E-54	2	E.T. 03.360.578.3 P16.4963.00		Poliámido 66 +35% F. Vidrio	
07	Placa acodada ligera de sujeción. A2/I-54	2	E.T. 03.360.578.3 P16.4962.00		Poliámido 66 +35% F. Vidrio	
05	Placa de asiento AV, UIC 54 MONDRAGON	2	V12.0037.00 (**)		Poliéster termoplástico	
04	Traviesa PR-01 EA ALVISTRANVI				P16.4684.00 (*)	
03	Traviesa PR-01 EA TRAVIPOS				P16.4688.00 (*)	292
02	Traviesa PR-01 SN DyC,TYPSA,PRECON				P16.4557.00 (*)	
01	Traviesa PR-01 EB FCC				P16.4600.00 (*)	

P:\2012\120484\02\_doc\_tecnica\Delineación\C\11\EF10\_Aeropuerto Alicante\ESTUDIO INFORMATIVO\06-VIA6.2-PR-01.dwg



SECRETARÍA DE ESTADO DE INFRAESTRUCTURAS, TRANSPORTE Y VIVIENDA  
SECRETARÍA GENERAL DE INFRAESTRUCTURAS

TÍTULO PROYECTO:  
**ESTUDIO INFORMATIVO DEL RAMAL DE CONEXIÓN ENTRE LA LÍNEA ACTUAL ALICANTE-MURCIA Y LA VARIANTE DE ACCESO AL AEROPUERTO DE ALICANTE**

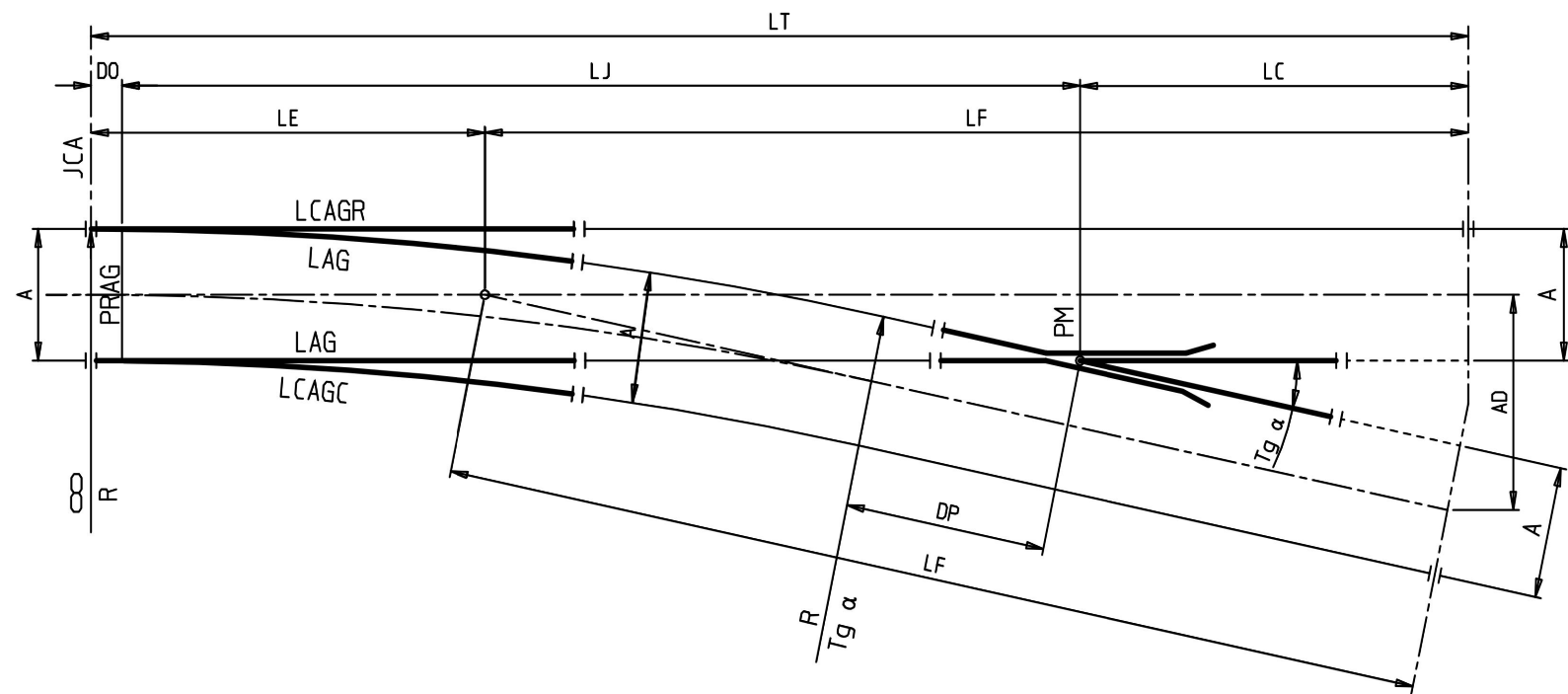
AUTOR DEL PROYECTO:  
**ineco**

ESCALA ORIGINAL A3  
1:10  
1:4  
0 0.10 0.20m  
0 0.04 0.08m  
NUMÉRICA GRÁFICA

FECHA:  
ABRIL 2019

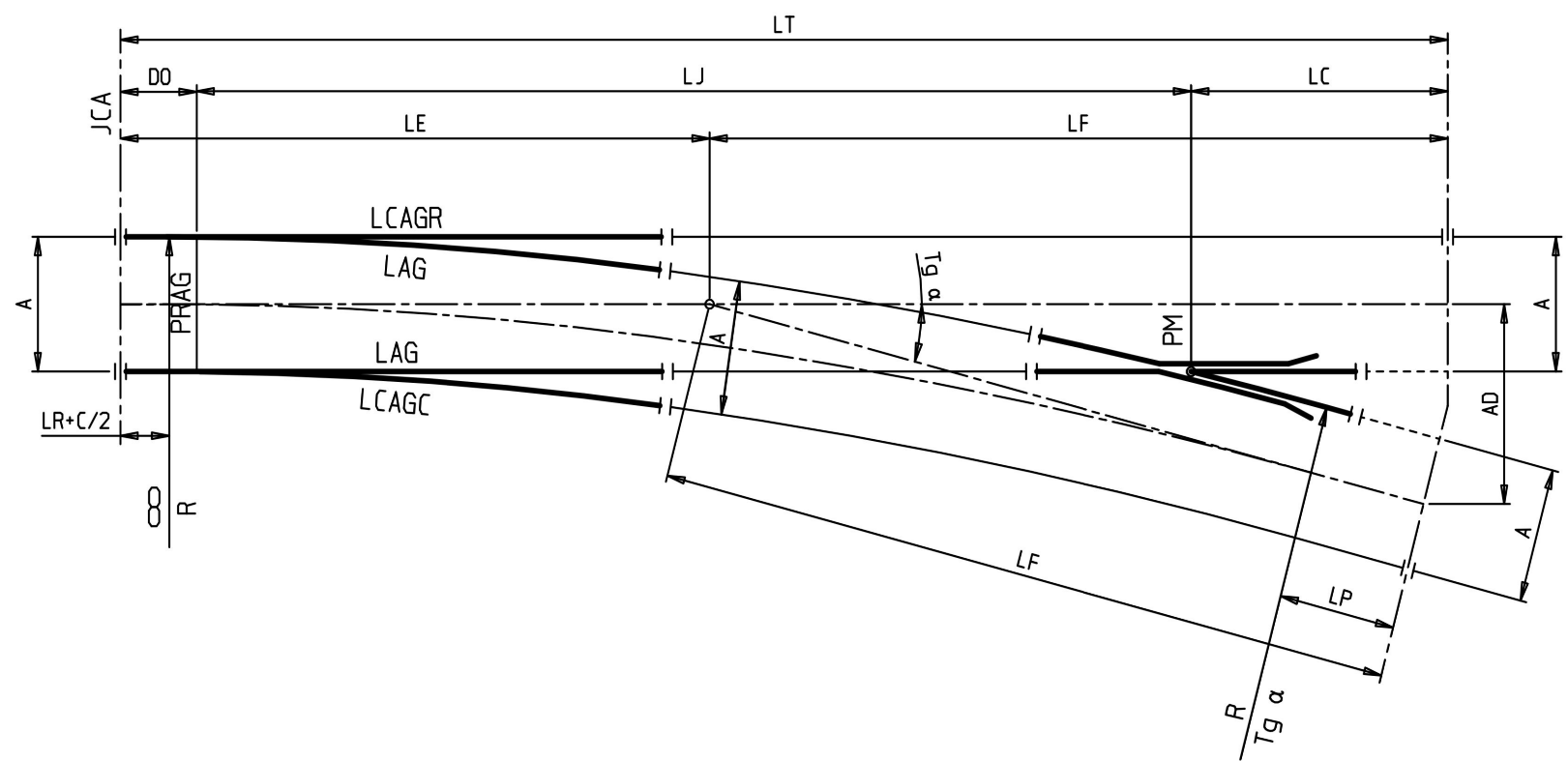
Nº DE PLANO:  
6.2  
Nº DE HOJA:  
HOJA 1 DE 1

TÍTULO DE PLANO:  
**VÍA  
PLANO DE DETALLE TRAVIESA UIC PR-01**



	R	LE	LF	AD	DO	LJ	LC	LCAGR	LCAGC	LAG	DP	LT	ALFA
--	---	----	----	----	----	----	----	-------	-------	-----	----	----	------

DSH-P-UIC60-1500-0.042-CR-D/I-TC    1499883,5    31469    47661    2000    1220    64430    13480    26668    26652    25450    2713    79130    2°24'18"



	R	LE	LF	AD	LR+C/2	DO	LJ	LC	LCAGR	LCAGC	LAG	LP	LT	ALFA
--	---	----	----	----	--------	----	----	----	-------	-------	-----	----	----	------

DSH-P-UIC60-500-0.09-CC-D/I-TC    500000    22417    23203    2080    0    702    37148    5388    19170    19134    18470    786    45620    5°8'34"

P:\2012\120484\02\_doc\_tecnica\Delineación\C\M11\EF10\_Aeropuerto Alicante\ESTUDIO INFORMATIVO\06.-VIA\6.3\_Aparatos de via.dwg

<p>MINISTERIO DE FOMENTO</p>	<p>SECRETARÍA DE ESTADO DE INFRAESTRUCTURAS, TRANSPORTE Y VIVIENDA</p>	<p>TÍTULO PROYECTO:</p> <p>ESTUDIO INFORMATIVO DEL RAMAL DE CONEXIÓN ENTRE LA LÍNEA ACTUAL ALICANTE-MURCIA Y LA VARIANTE DE ACCESO AL AEROPUERTO DE ALICANTE</p>	<p>AUTOR DEL PROYECTO:</p>	<p>ESCALA ORIGINAL A3</p> <p>S/E</p> <p>NUMÉRICA    GRÁFICA</p>	<p>FECHA:</p> <p>ABRIL 2019</p>	<p>Nº DE PLANO:</p> <p>6.3</p>	<p>TÍTULO DE PLANO:</p> <p>VÍA PLANO DE DETALLE APARATOS DE VÍA</p>
	<p>SECRETARÍA GENERAL DE INFRAESTRUCTURAS</p>					<p>Nº DE HOJA:</p> <p>HOJA 1 DE 1</p>	