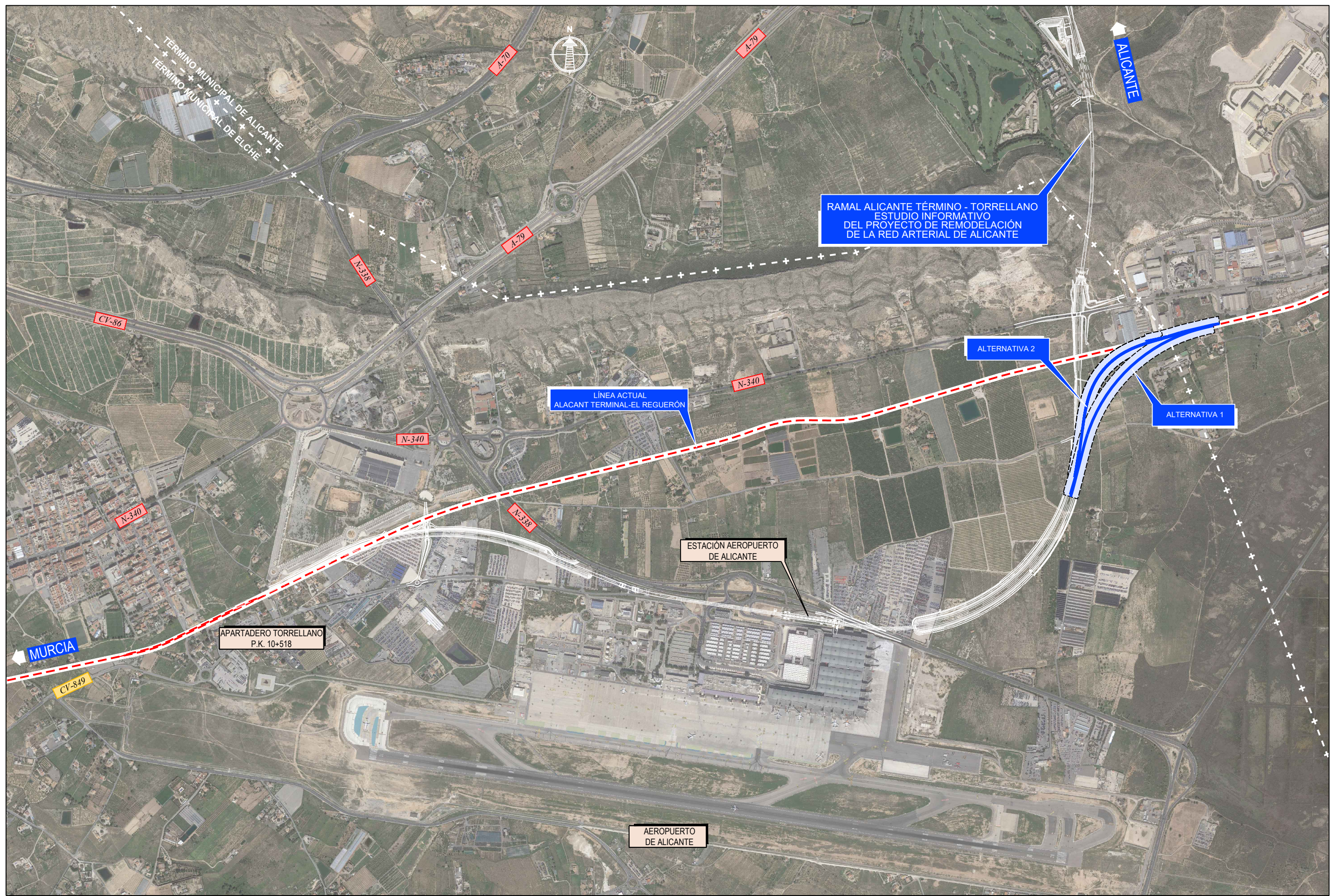


P:\2012\120484\02_doc_tecnica\delineacion\CM11EF10_Aeropuerto Alicante\ESTUDIO INFORMATIVO\03_PLANTA GENERAL DE ALTERNATIVAS\03_Planta General de Alternativas.dwg



SECRETARÍA DE ESTADO DE INFRAESTRUCTURAS, TRANSPORTE Y VIVIENDA
SECRETARÍA GENERAL DE INFRAESTRUCTURAS

TÍTULO PROYECTO:
ESTUDIO INFORMATIVO DEL RAMAL DE CONEXIÓN ENTRE LA LÍNEA ACTUAL ALICANTE-MURCIA Y LA VARIANTE DE ACCESO AL AEROPUERTO DE ALICANTE

AUTOR DEL PROYECTO:
ineco

ESCALA ORIGINAL A3
1:15.000
0 150 300
NUMÉRICA GRÁFICA

FECHA:
ABRIL 2019

Nº DE PLANO:
3
Nº DE HOJA:
HOJA 1 DE 1

TÍTULO DE PLANO:
PLANTA GENERAL DE ALTERNATIVAS