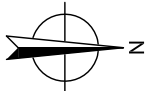
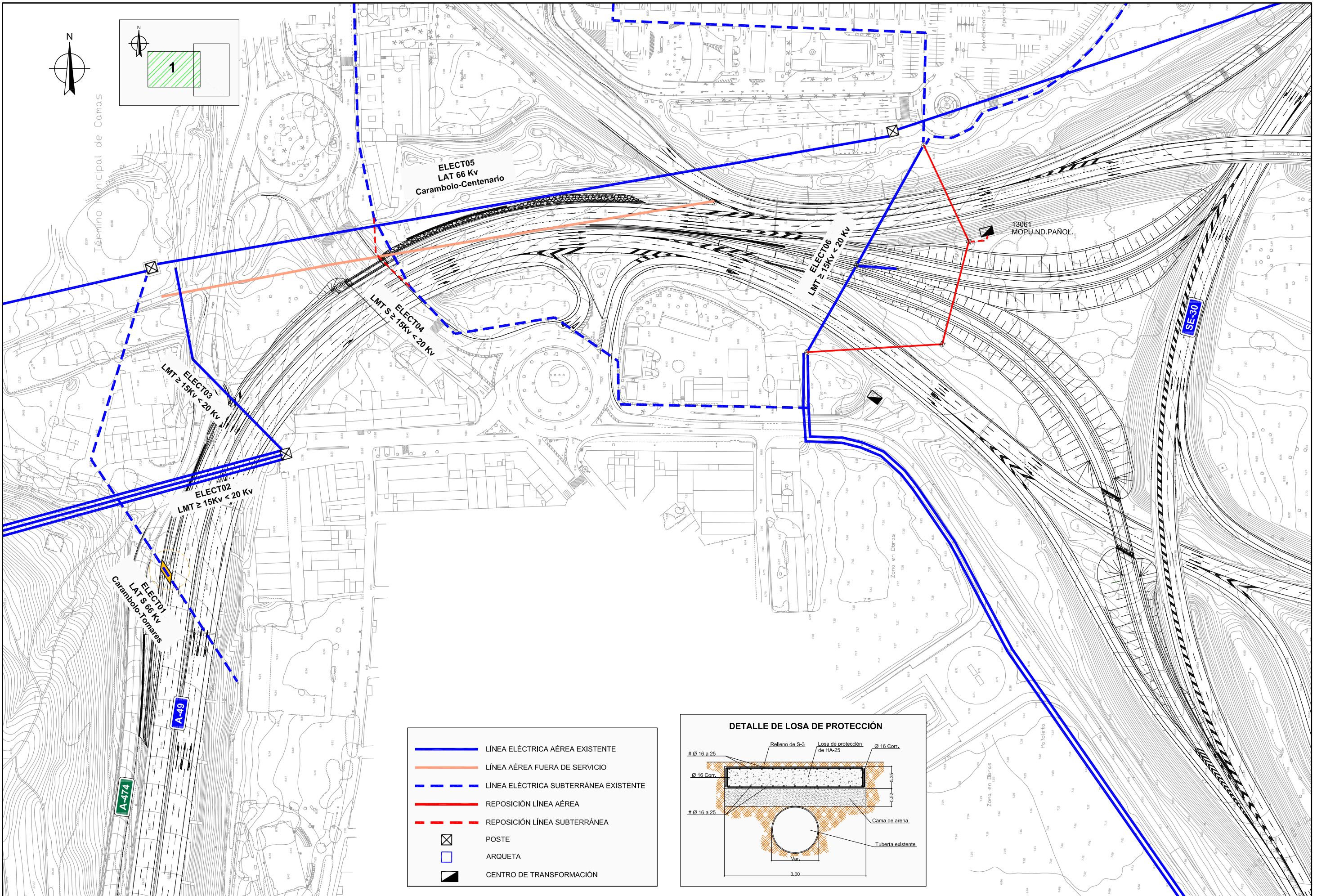
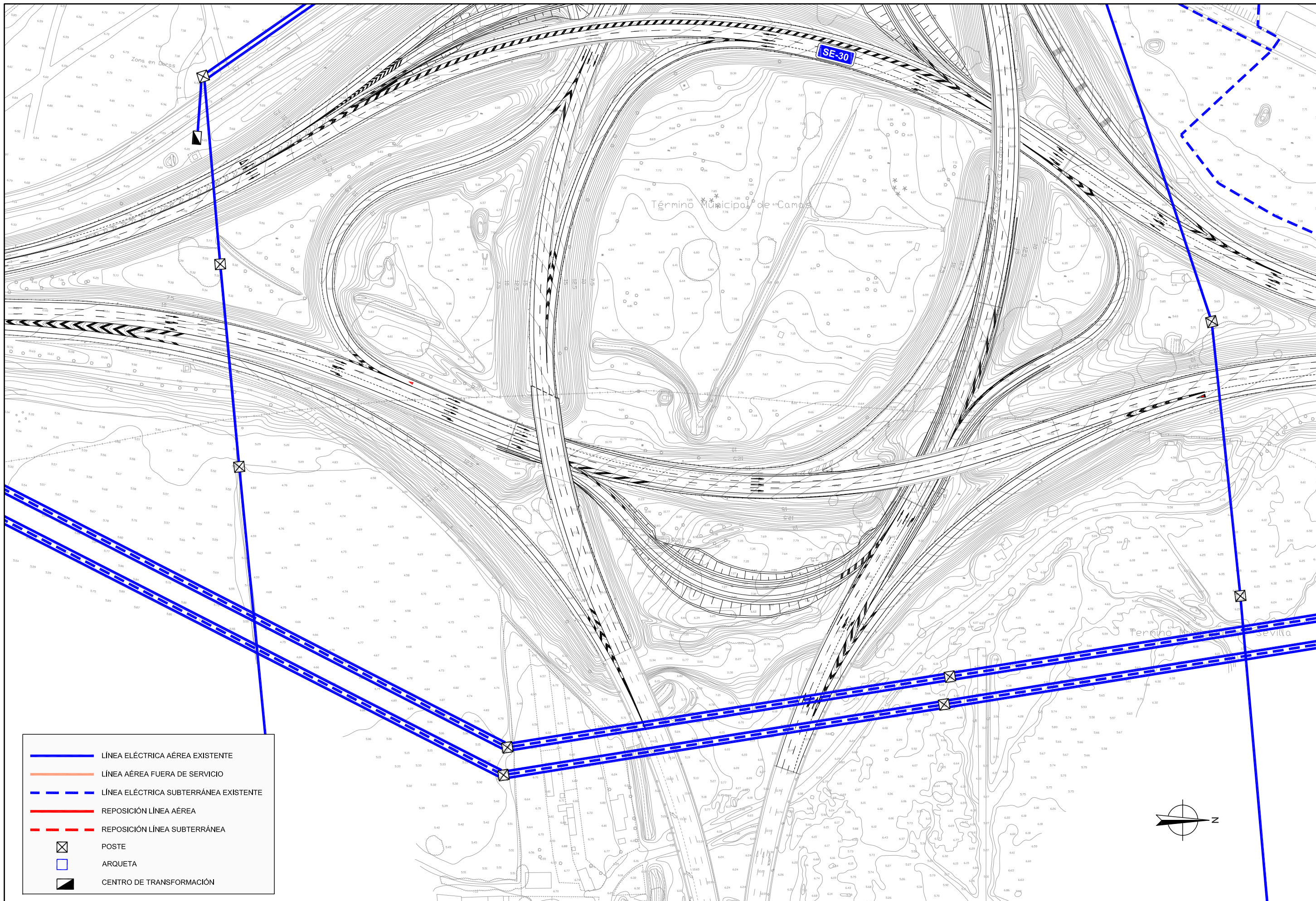


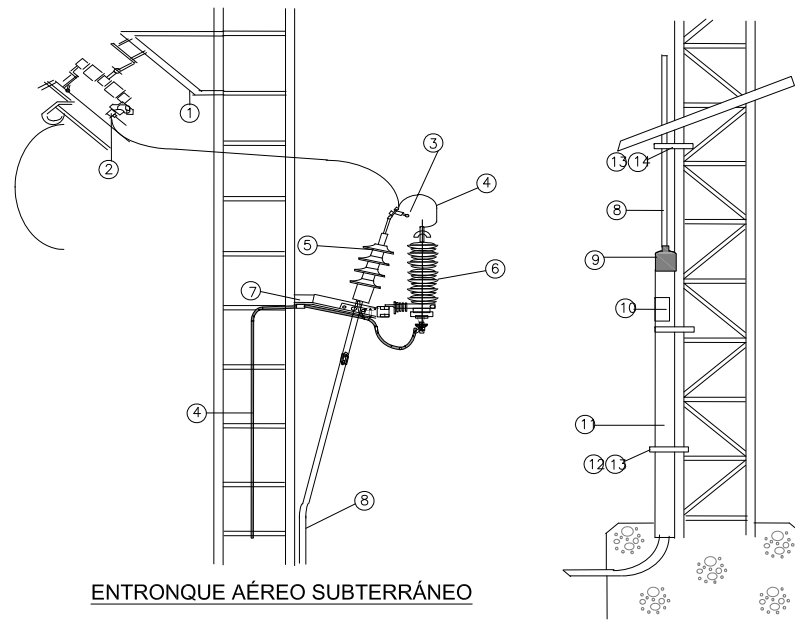
- LÍNEA ELÉCTRICA AÉREA EXISTENTE
- LÍNEA AÉREA FUERA DE SERVICIO
- - - LÍNEA ELÉCTRICA SUBTERRÁNEA EXISTENTE
- ⊠ POSTE
- ARQUETA
- ▣ CENTRO DE TRANSFORMACIÓN







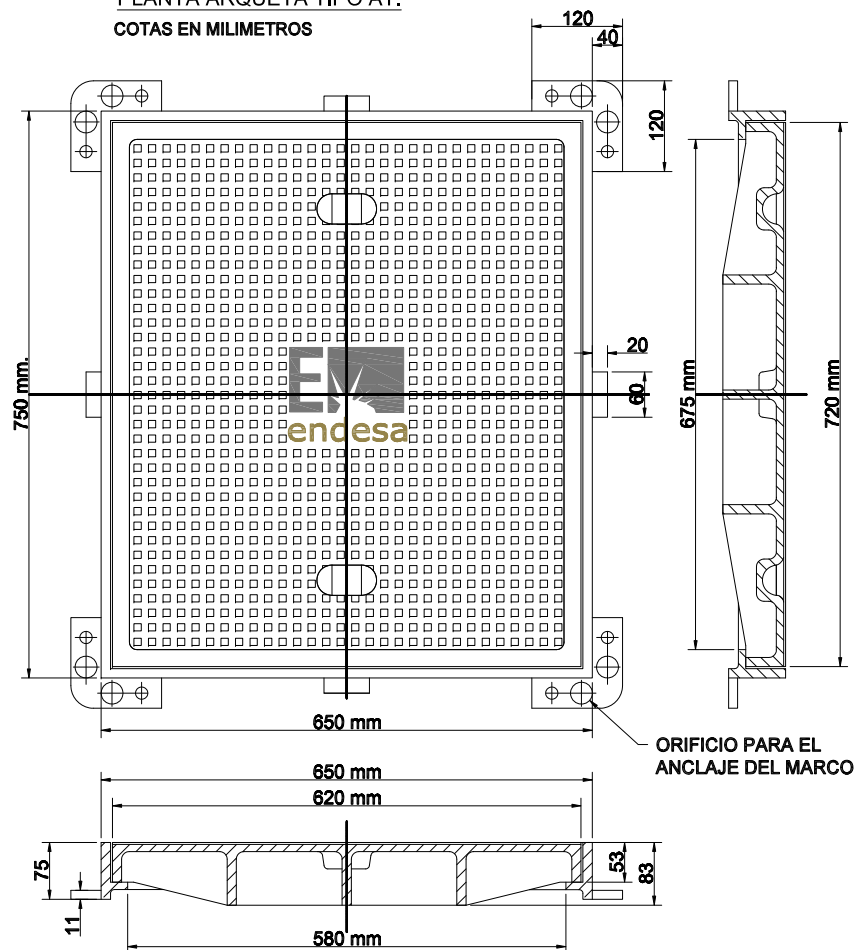
	LÍNEA ELÉCTRICA AÉREA EXISTENTE
	LÍNEA AÉREA FUERA DE SERVICIO
	LÍNEA ELÉCTRICA SUBTERRÁNEA EXISTENTE
	REPOSICIÓN LÍNEA AÉREA
	REPOSICIÓN LÍNEA SUBTERRÁNEA
	POSTE
	ARQUETA
	CENTRO DE TRANSFORMACIÓN



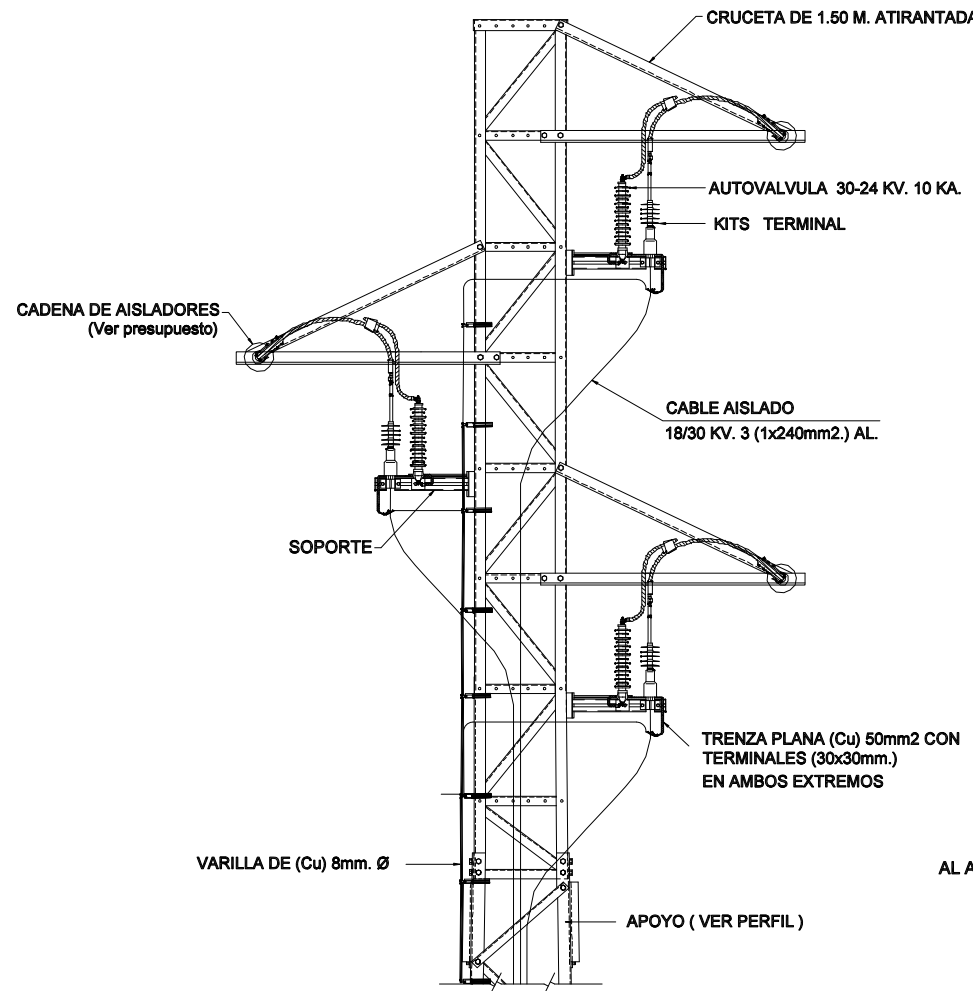
ENTRONQUE AÉREO SUBTERRÁNEO

NUM	DENOMINACIÓN ELEMENTO	CANTIDAD
1	Cruceta	1
2	Cortacircuitos fusible-seccionador de expulsión o Seccionador unipolar	3
3	Punto fijo de puesta a tierra	3
4	Cable Cu desnudo C50	6
5	Terminal exterior	3
6	Pararrayos de óxido metálico	3
7	Soporte terminal/ pararrayos con envoltorio polimerizado	1
8	Cable aislado	-
9	Capuchón de protección	1
10	Identificación de la línea	1
11	Tubo de acero para protección	1
12-13	Anclaje/Abrazadera sujeción de tubos	2
13-14	Anclaje/Abrazadera sujeción de cable	S/altura

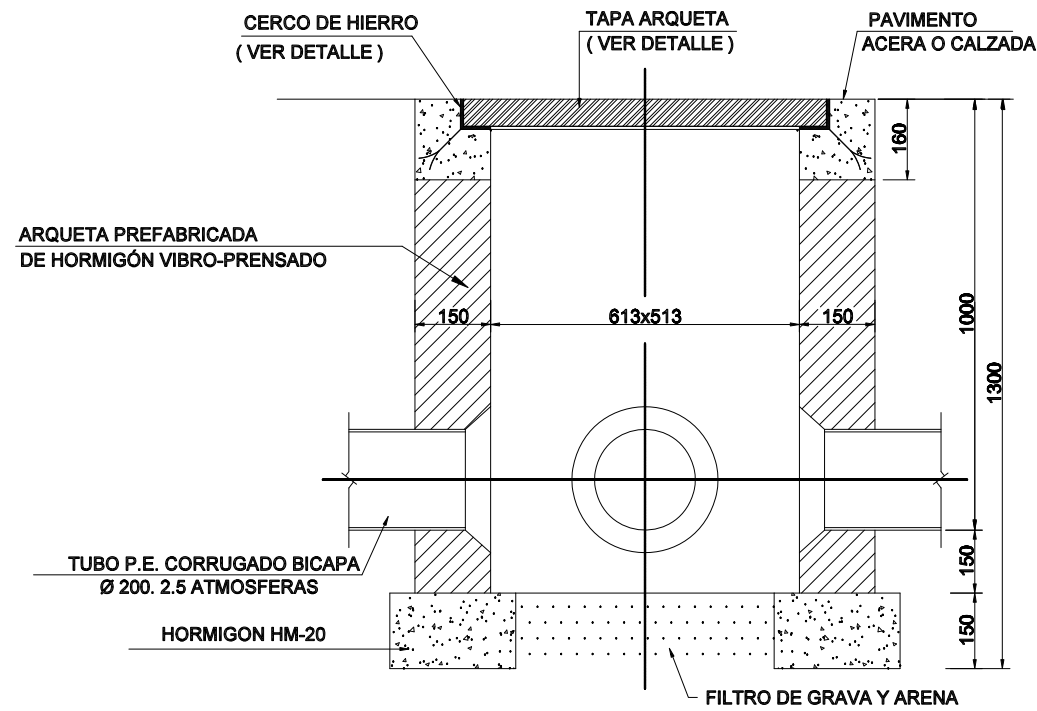
PLANTA ARQUETA TIPO AT.
COTAS EN MILIMETROS



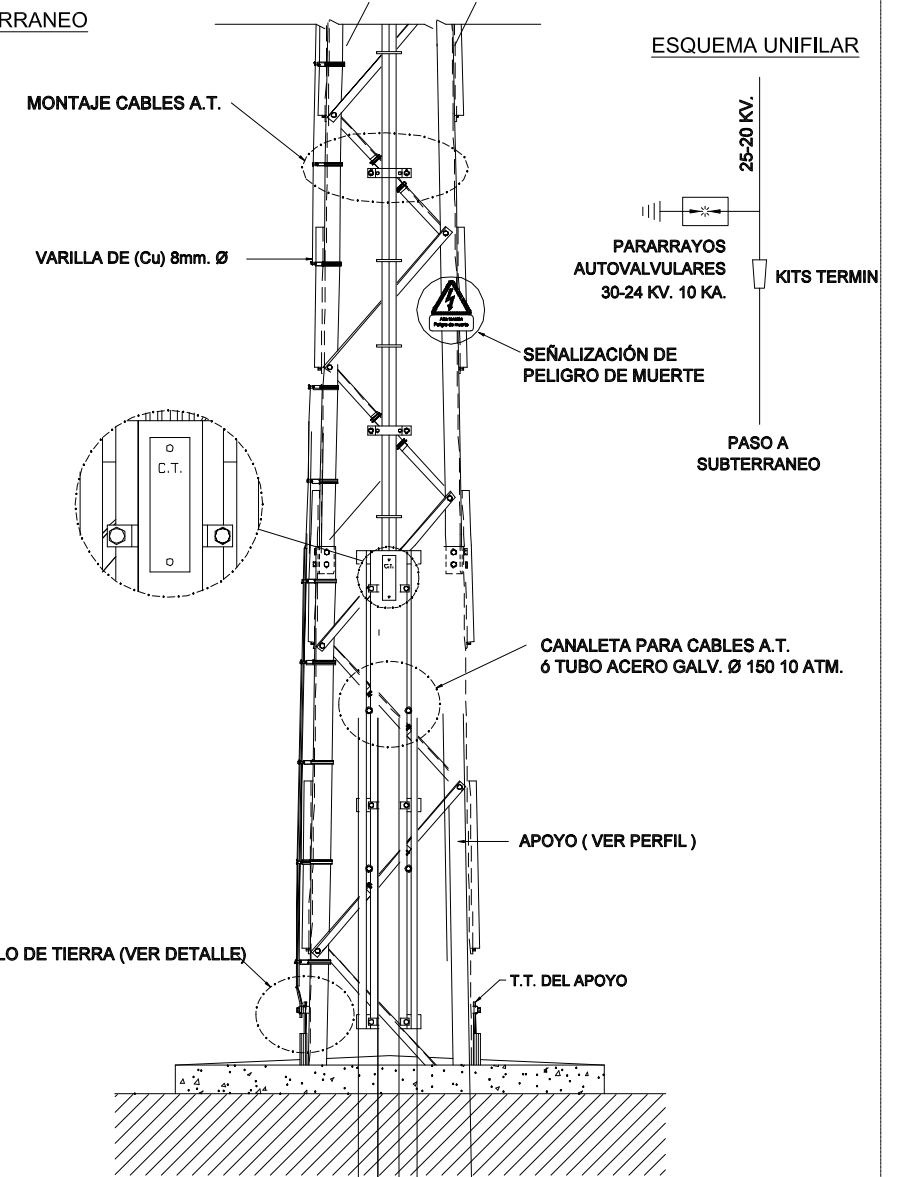
VISTA FRONTAL



SECCIÓN ARQUETA TIPO AT.
COTAS EN MILIMETROS



PASO A SUBTERRANEO



ESQUEMA UNIFILAR

