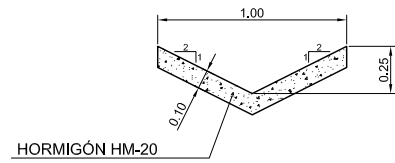


CUNETA DE PIE DE TERRAPLÉN

ESCALA 1/20

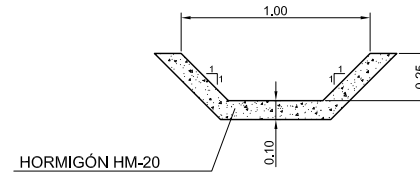
TIPO V-1



CUNETA DE DESMORTE

ESCALA 1/20

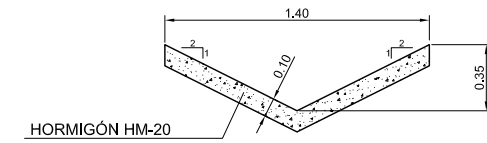
TIPO TR-1



TIPO V-2

ESCALA 1/20

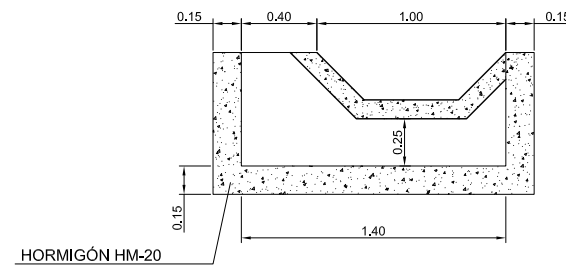
TIPO V-2



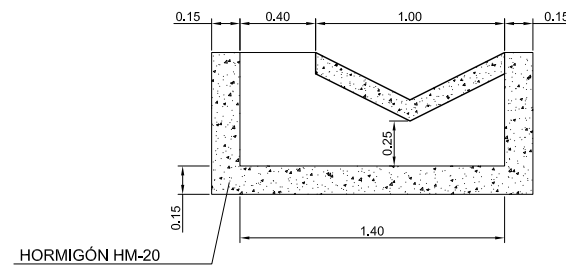
ARQUETA DE CONEXIÓN ENTRE CUNETAS TIPO TR-1 / V-1

ESCALA 1/20

ENTRADA



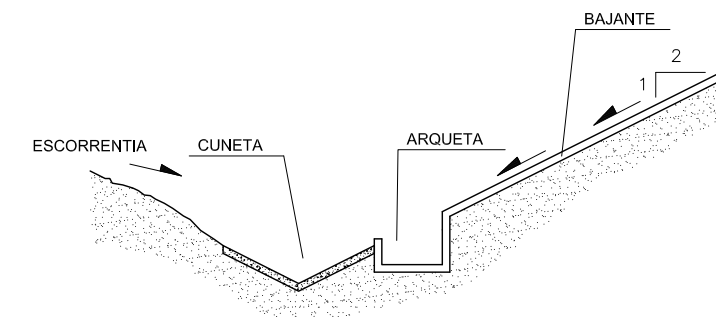
SALIDA



SITUACION DE CUNETAS DE PIE DE TERRAPLEN

SIN ESCALA

CUNETA REVESTIDA CON RECOGIDA DE AGUAS PROCEDENTES DE BAJANTES



CUNETA DE DESMORTE TRAPEZOIDAL TIPO TR-1 (0.50,1.0,0.25) REVESTIDAS DE HORMIGÓN.

CUNETA Nº	SITUACIÓN EJE	MARGEN	TRAMO		LONG. (m)
			PKi	PKf	
D-1	Sevilla-Huelva (A-49). Eje 145	DCHA	1205,0	1190,0	15,0
D-2	Sevilla-Huelva (A-49). Eje 145	DCHA	1190,0	1140,0	50,0
D-3	Ramal Huelva-Cádiz. Eje 147	IZQDA	730,0	690,0	40,0
TOTAL					65,0

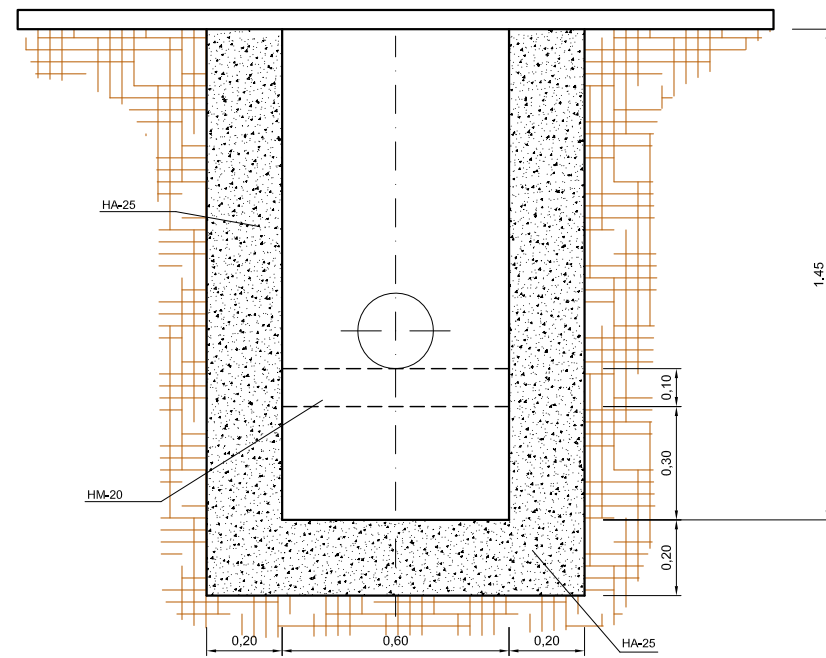
CUADRO RESUMEN DE LAS CUNETAS DE PIE DE TERRAPLÉN TIPO V-2, REVESTIDAS DE HORMIGÓN, TALUDES 2/1 2/1 y 0,35 m. DE PROF.

CUNETA Nº	SITUACIÓN EJE	MARGEN	TRAMO		LONG. (m)
			PKi	PKf	
T-4a	Ramal Mérida-Huelva. Eje 158	Izqda	100,0	192,0	92,0
TOTAL					92,0

CUADRO RESUMEN DE LAS CUNETAS DE PIE DE TERRAPLÉN TIPO V-1, REVESTIDAS DE HORMIGÓN, TALUDES 2/1 2/1 y 0,25 m. DE PROF.

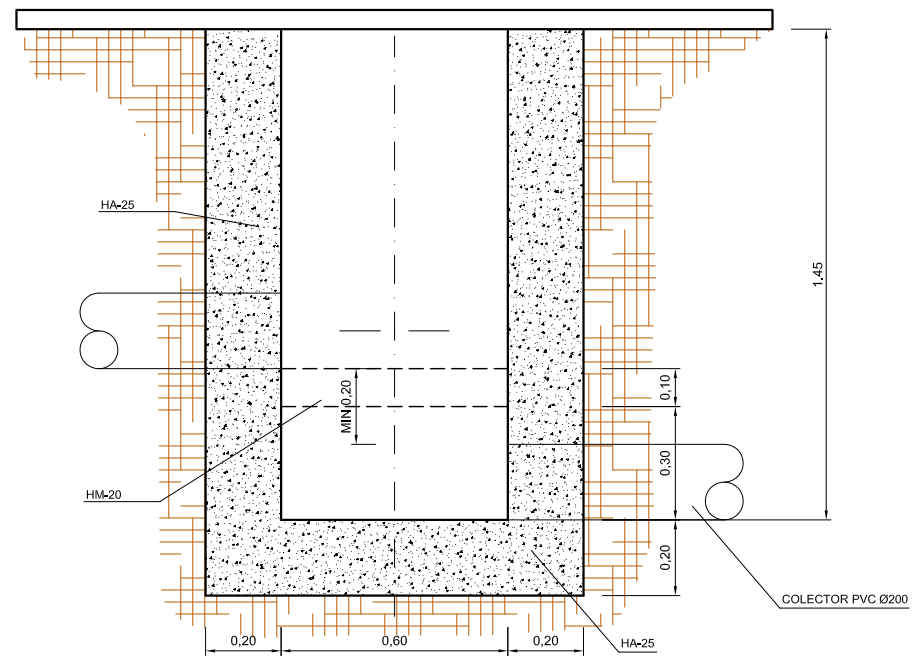
CUNETA Nº	EJE	MARGEN	P.K. CUNETA INCIAL	P.K. CUNETA FINAL	LONGITUD (m)
T-1	Sevilla-Huelva A-49. Eje 145	Dcha	1140,0	1090,0	50,0
T-2	Ramal Huelva-Cádiz. Eje 147	Dcha	342,0	440,0	98,0
T-3	Ramal Huelva-Cádiz. Eje 147	Dcha	558,0	440,0	118,0
T-4	Ramal Mérida-Huelva. Eje 158	Izqda	192,0	360,0	168,0
T-5	Ramal Mérida-Huelva. Eje 158	Dcha	260,0	93,0	167,0
T-6	Ramal Mérida-Huelva. Eje 158	Dcha	10,0	93,0	83,0
T-7	Ramal Huelva-Cádiz. Eje 147	Izqda	690,0	600,0	90,0
T-8	Ramal Cádiz-Huelva. Eje 157	Izqda	242,0	434,0	192,0
T-9	Ramal Cádiz-Huelva. Eje 157	Izqda	242,0	123,0	119,0
T-10	Ramal Cádiz-Huelva. Eje 157	Izqda	72,0	123,0	51,0
T-11	Ramal Cádiz-Huelva. Eje 157	Dcha	53,0	100,0	66,0
TOTAL					1202,0

ARQUETA DE REGISTRO DEL DREN

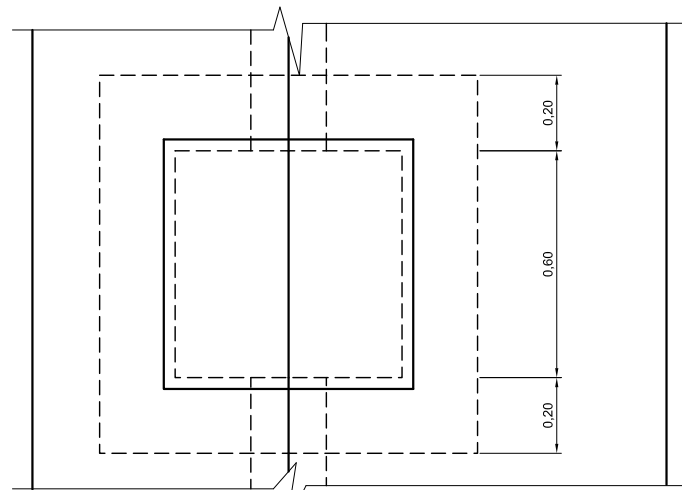


SECCION Sin escala

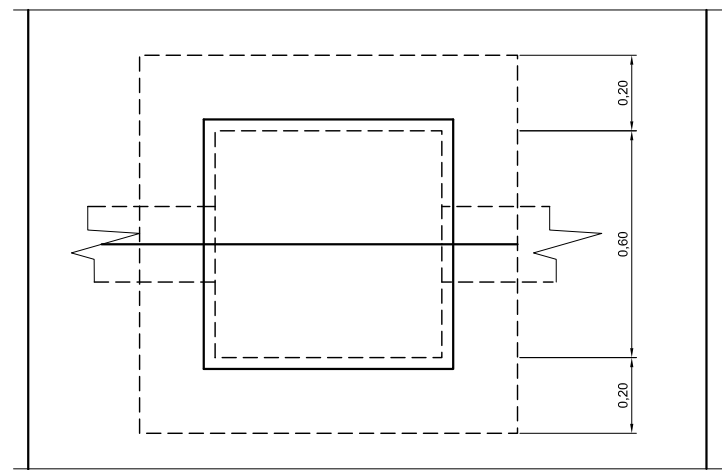
ARQUETA CONEXIÓN DREN / COLECTOR



SECCION Sin escala



PLANTA Sin escala



PLANTA Sin escala

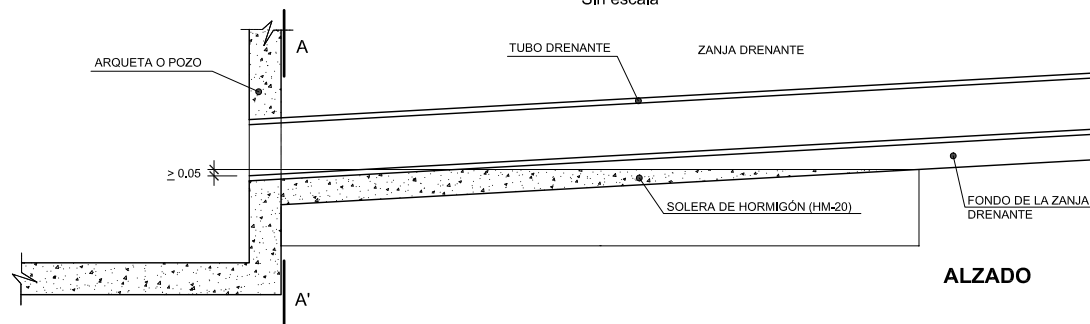
CONTROL DE CALIDAD		NIVEL	COEFICIENTE
HORMIGON	HA-25/B/20/IIa	NORMAL	$\gamma_c=1,50$
ACERO	B-500S		$\gamma_s=1,15$
EJECUCION	NORMAL		S/EHE
RECUBRIMIENTO: 35 mm.			

NOTAS:

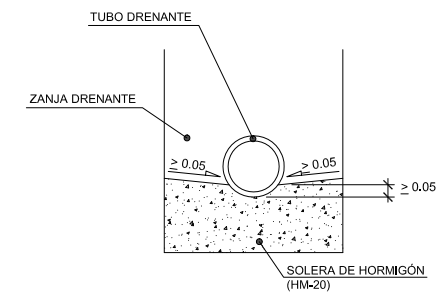
- ARMADO: #12 a 0,25 EN AMBAS CARAS DE SOLERA Y PARAMENTOS

DETALLE DE LA ZONA DE INSERCIÓN EN ARQUETAS

Sin escala



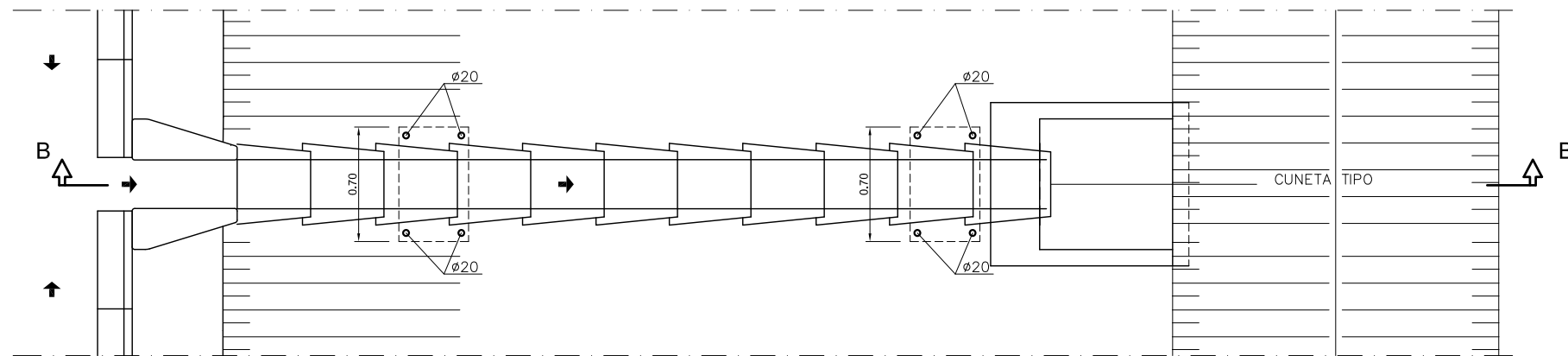
ALZADO



SECCIÓN A-A' (SECCIÓN DE INSERCIÓN)

BAJANTE DE 0.30x0.07m, TIPO 1, DE TERRAPLÉN A CUNETA DE PIE DE TERRAPLÉN

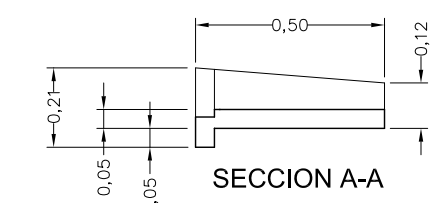
ESCALA 1:20



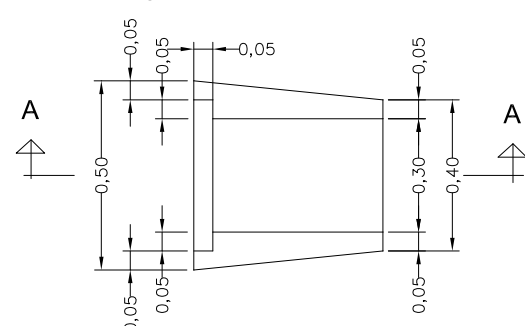
PLANTA

DETALLE PIEZA BAJANTE TIPO 1 (0,30 m.)

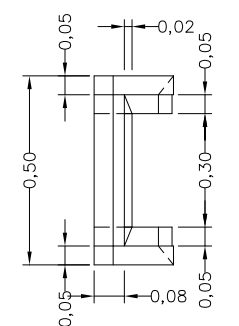
ESCALA 1:10



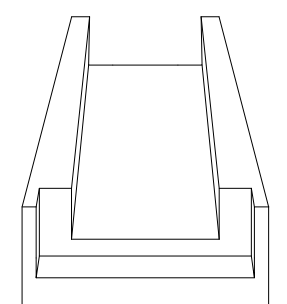
SECCION A-A



PLANTA

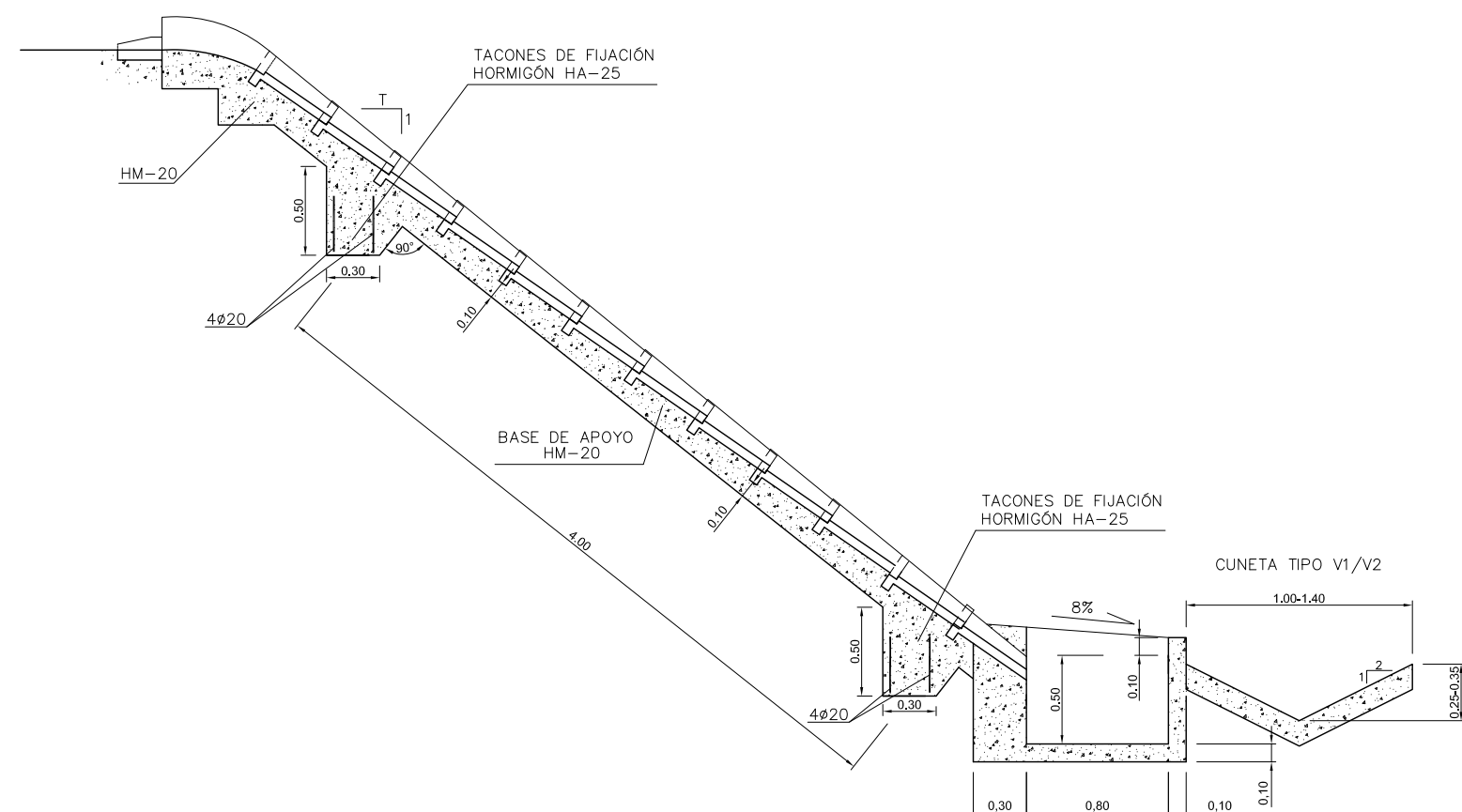


VISTA POR B



PERSPECTIVA S/E

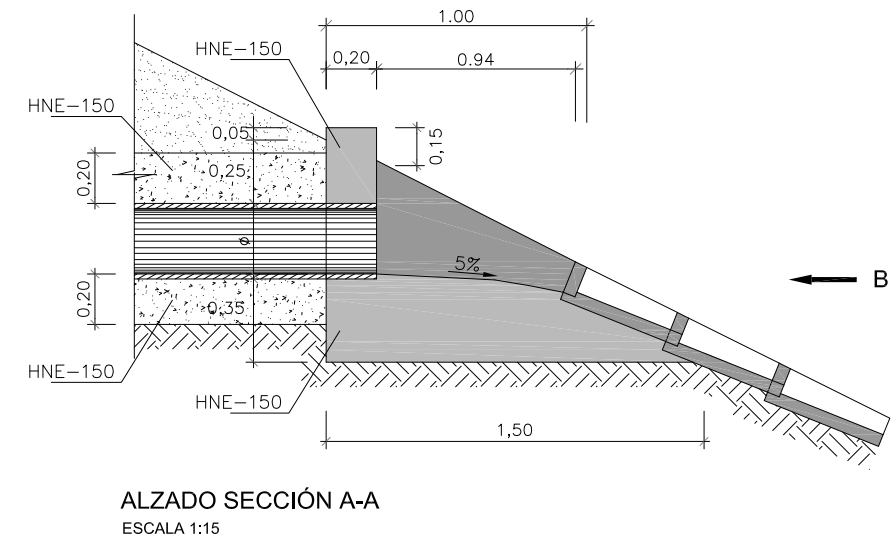
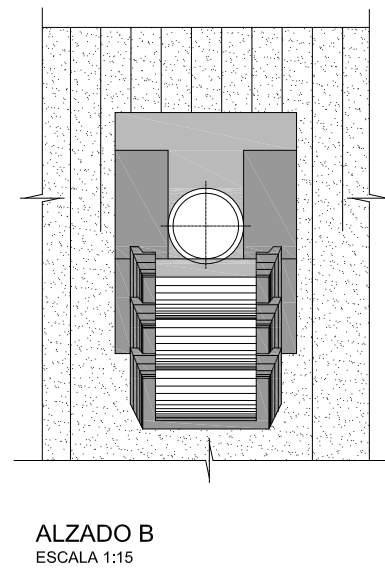
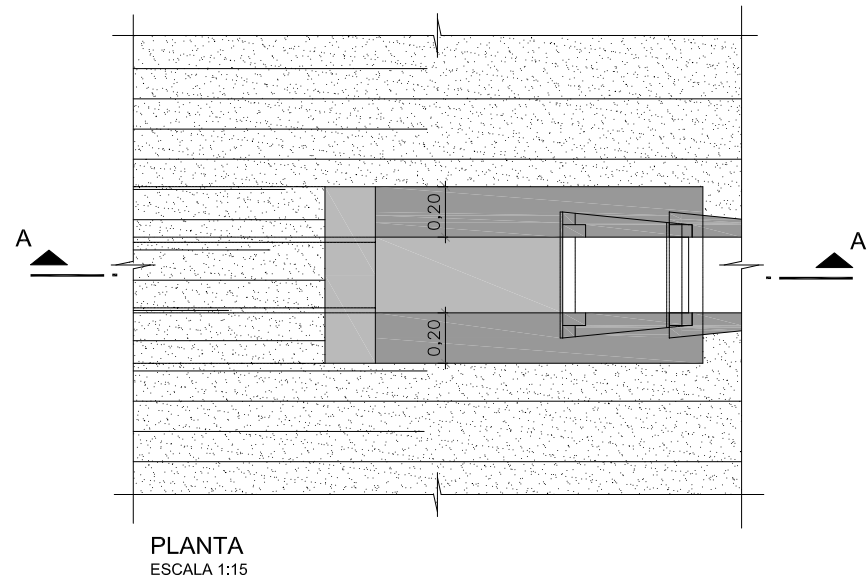
NOTA: BAJANTE PREFABRICADA DE HORMIGÓN HM-25



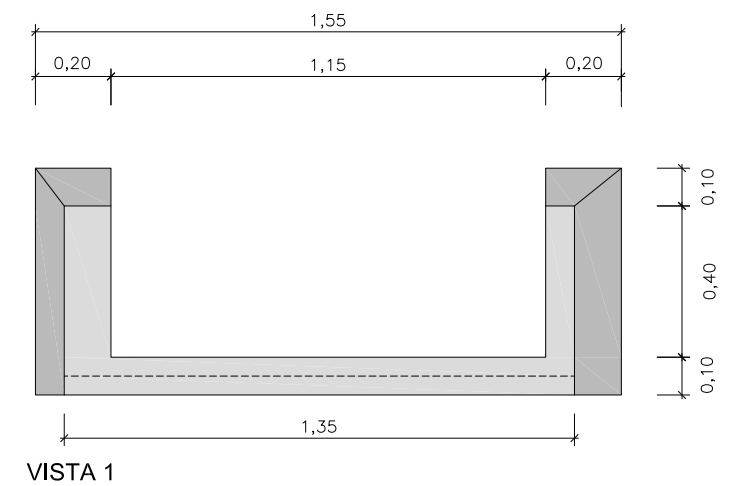
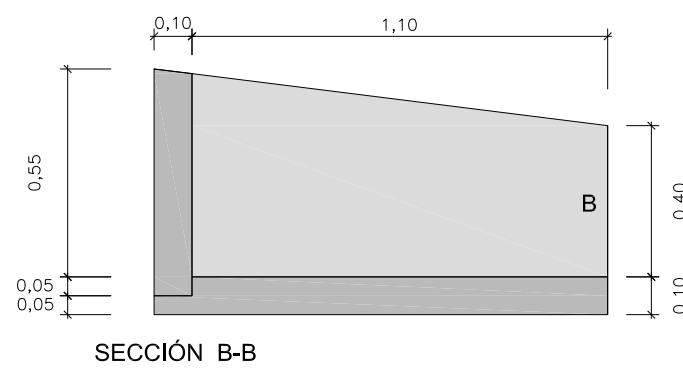
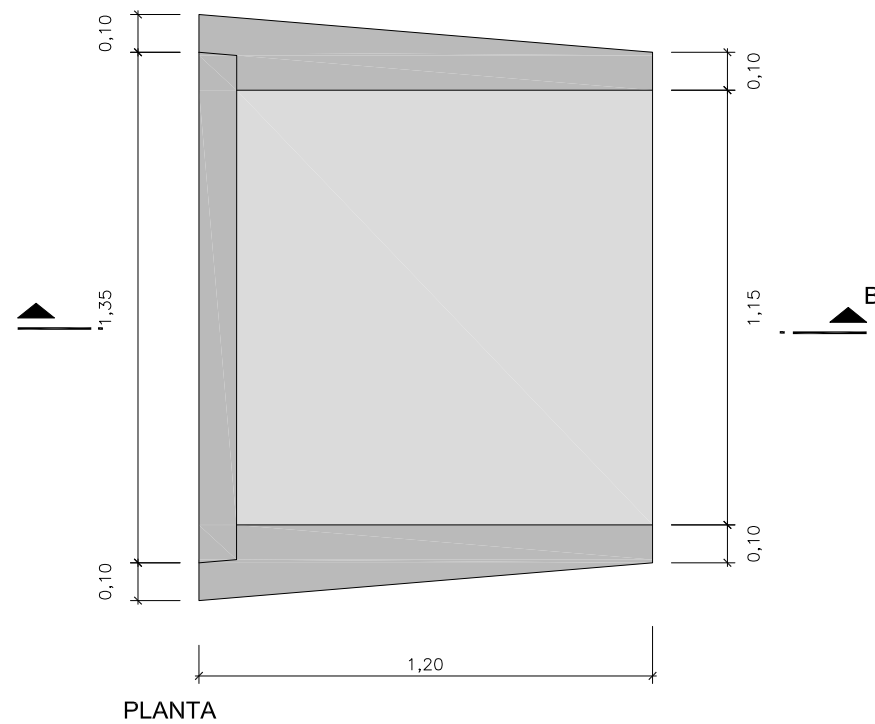
SECCION B-B

CONTROL DE CALIDAD		NIVEL	COEFICIENTE
HORMIGÓN	HA-25/B/20/IIa	NORMAL	$\gamma_c=1,50$
ACERO	B-500S		$\gamma_s=1,15$
EJECUCION	NORMAL		S/EHE
RECUBRIMIENTO: 35 mm.			

DETALLE DE BAJANTE A LA SALIDA DE O.T.D.L. 11
(BAJANTE TIPO T2)



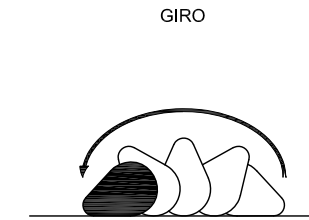
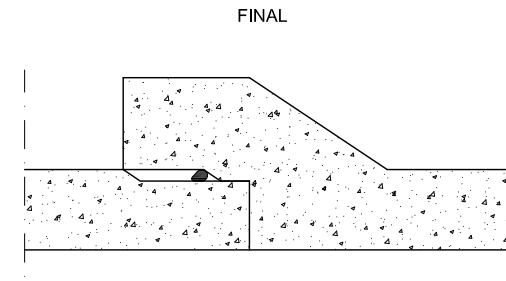
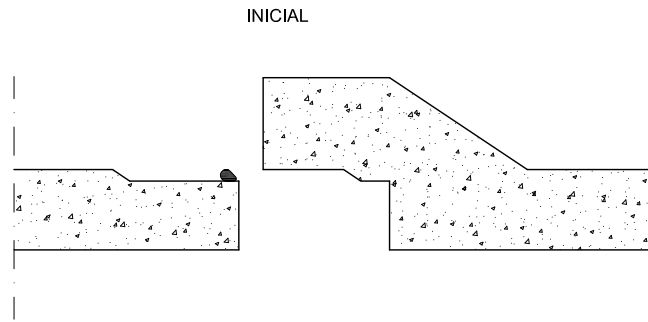
DETALLE DE BAJANTES
BAJANTE T-2



TIPOLOGIA DE TUBOS DE HORMIGON ARMADO Ø800, Ø1000, Ø1200

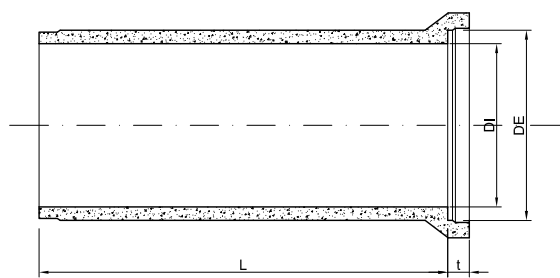
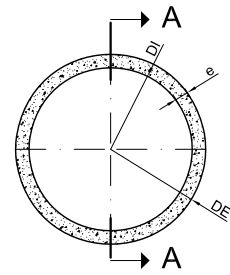
DETALLE DE JUNTA DE GOMA (TIPO LAGRIMA)

SIN ESCALA



TUBOS HORMIGON ARMADO

SIN ESCALA



ALZADO

SECCION A-A'

Diámetro Interior	CARGA (KN/m²)			
	Clase 60	Clase 90	Clase 135	Clase 185
800	-	72	108	144
1.000	60	90	135	180
1.200	72	108	162	216
1.500	90	135	202,5	-
1.800	108	162	243	-

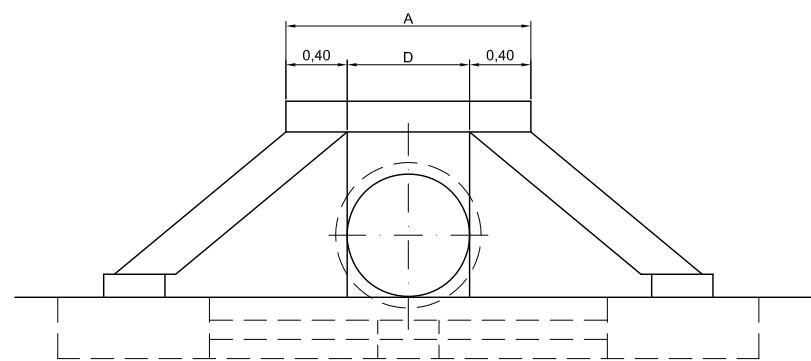
DN	DIMENSIONES				
	DI	DE	L	t	P.Kg.
800	800	984	2.395	105	1.650
1.000	1.000	1.218	2.395	105	2.450
1.200	1.200	1.450	2.379	125	3.450
1.500	1.500	1.800	2.355	145	4.000
1.800	1.800	2.160	2.150	160	6.050

NOTA: LOS TUBOS DE HORMIGÓN ARMADO SERAN DE CLASE 135 (SEGÚN UNE-EN 1916:2008).

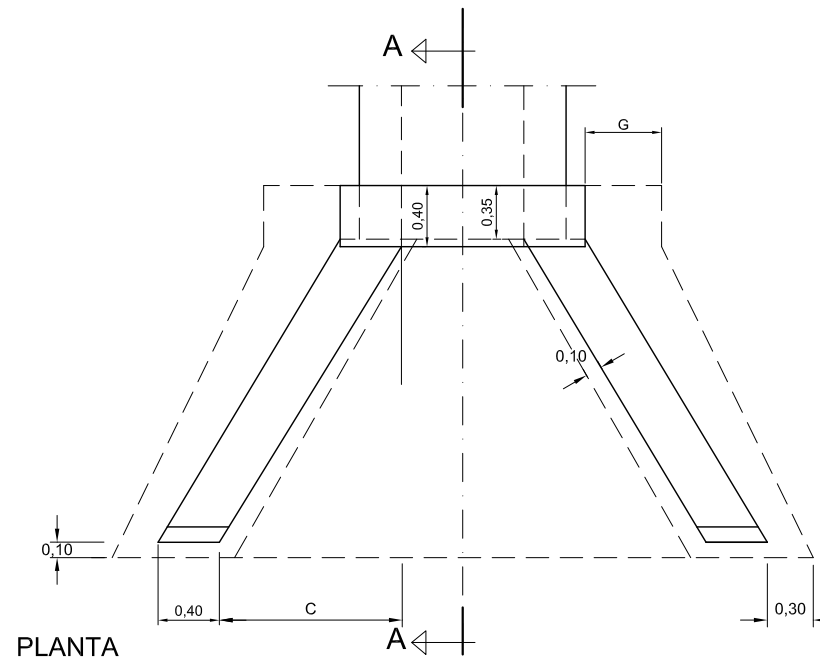
CONTROL DE CALIDAD		NIVEL	COEFICIENTE
HORMIGON	HA-25/B/20/IIa	NORMAL	$\gamma_c=1,50$
ACERO	B-500S		$\gamma_s=1,15$
EJECUCION	NORMAL		S/EHE

EMBOCADURAS DE TUBOS DE HORMIGON ARMADO Ø800, Ø1000, Ø1200

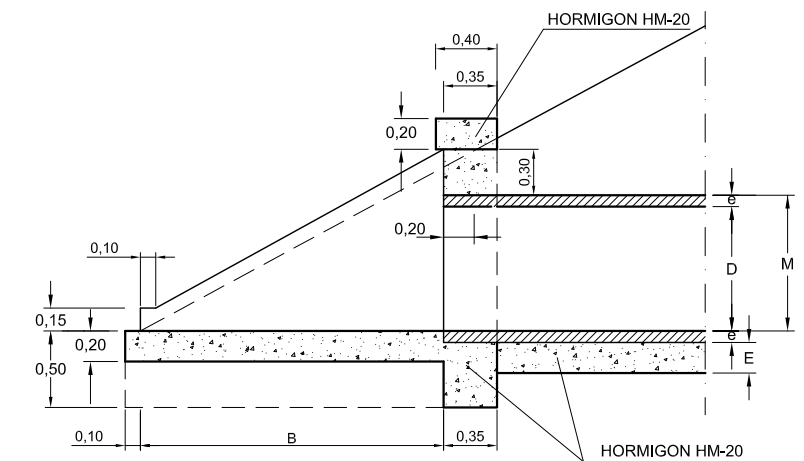
SIN ESCALA



ALZADO



PLANTA



SECCION A-A'

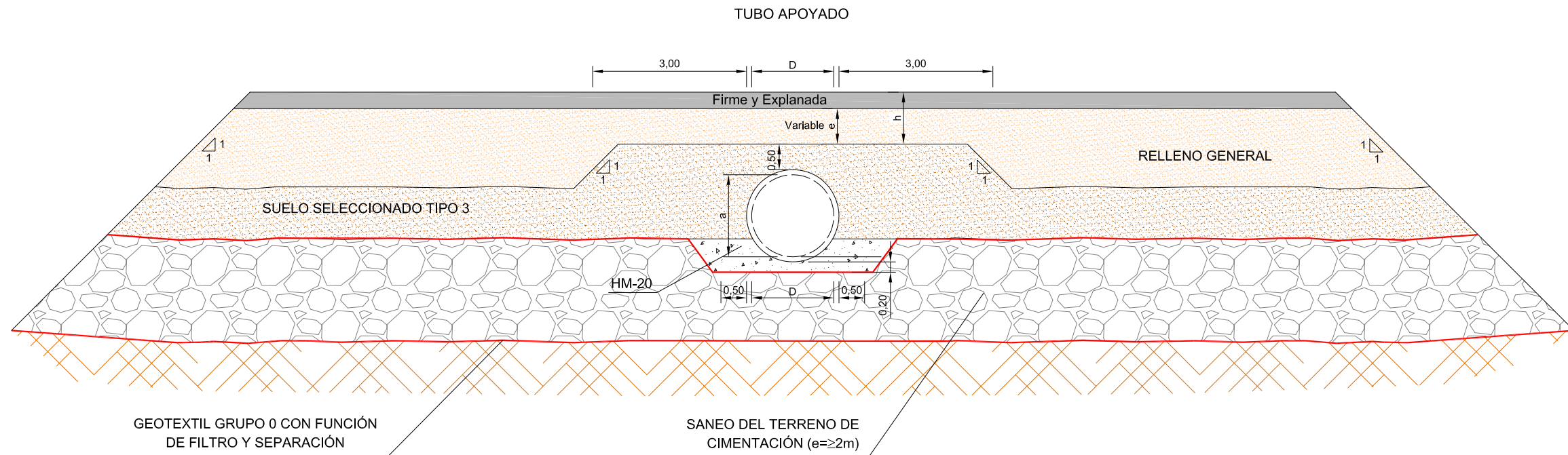
CUADRO DE DIMENSIONES

D (mm)	E (m)	e (m)	M (m)	A (m)	G (m)
800	0,20	0,075	0,88	1,60	0,50
1000	0,25	0,109	1,109	1,80	0,60
1200	0,25	0,125	1,325	2,00	0,60

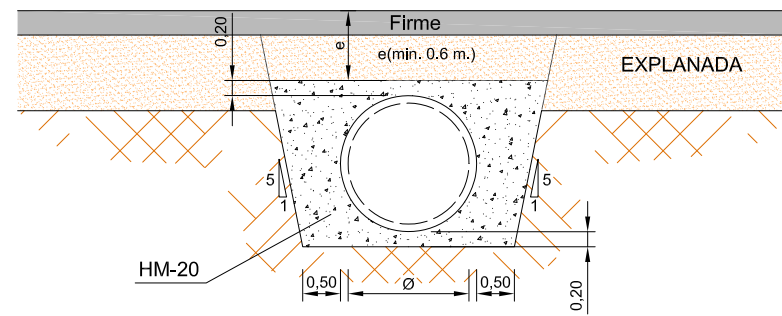
CUADRO DE DIMENSIONES

TALUD	Ø 800		Ø 1000		Ø 1200	
	B (m)	C (m)	B (m)	C (m)	B (m)	C (m)
2/1	1,70	0,98	2,36	1,31	2,64	1,52

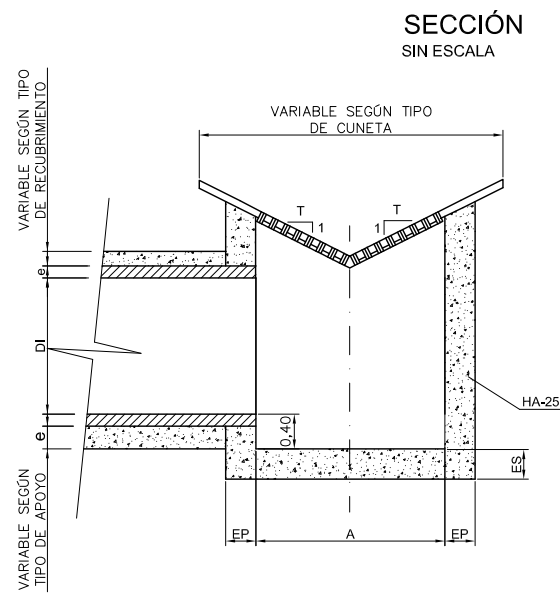
CUÑAS DE TRANSICIÓN



TUBO EN ZANJA



ARQUETA EN ENTRADAS DE O.T.D.L. CON REJILLA METÁLICA

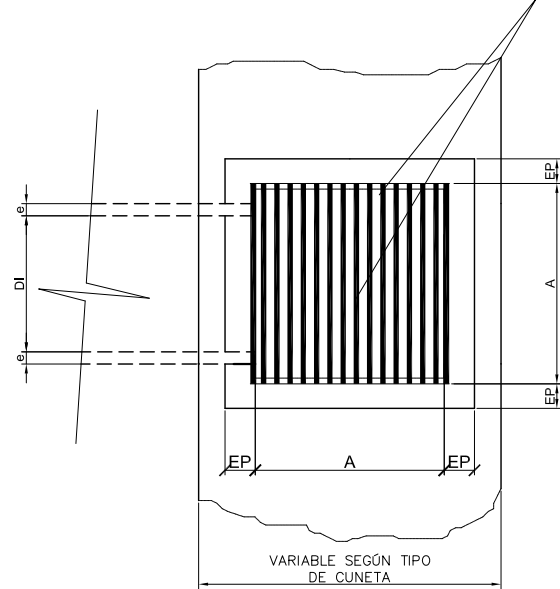


* A ESTA ARQUETA PUEDE VERTER DIRECTAMENTE BAJANTES DE TALUD Y TUBOS.

ARMADURA: # 12 a 0.25 m EN AMBAS CARAS DE SOLERA Y PARAMENTOS

PLANTA SIN ESCALA

REJILLA METALICA (SEGÚN CUADRO DE DIMENSIONES)

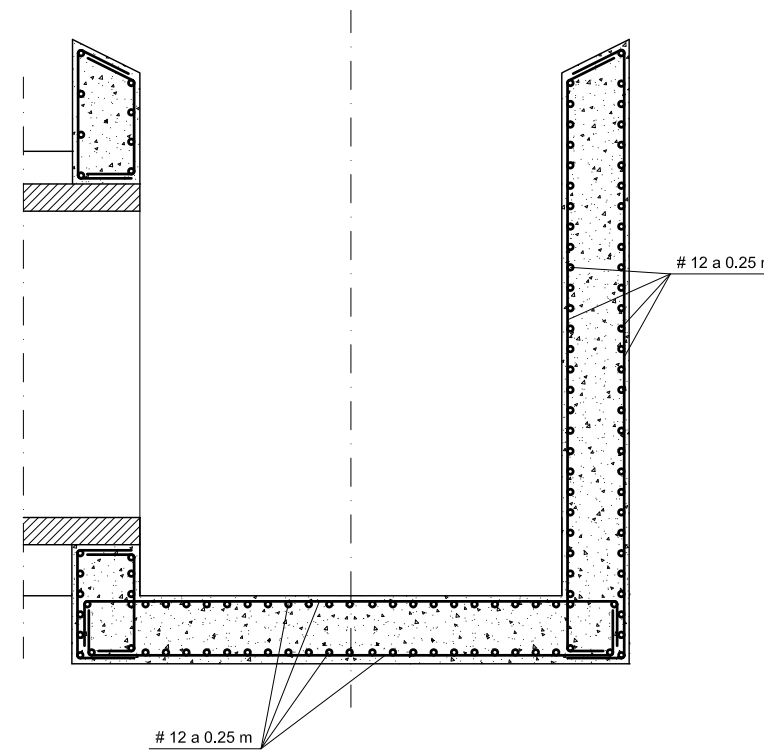
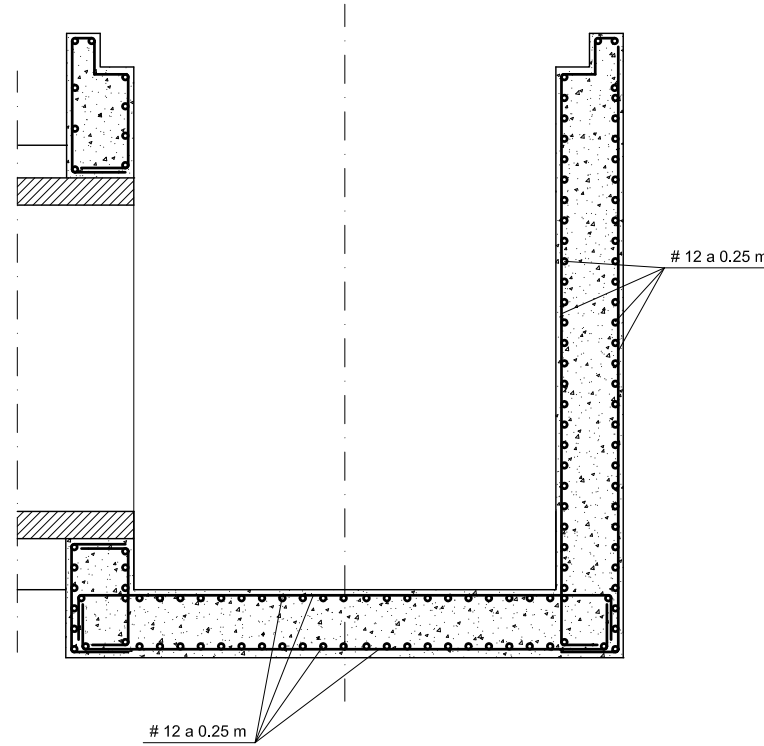


DIMENSIONES DE LA TAPA

DI	TAPA DE HORMIGON ARMADO
1800	250 x 125 x 20
1500	2100 x 105 x 10
1200	175 x 85 x 10
1000	150 x 75 x 10
800	1300 x 65 x 10
600	110 x 55 x 5
400	90 x 45 x 5

DETALLES DE ARMADURAS EN ARQUETAS

SIN ESCALA

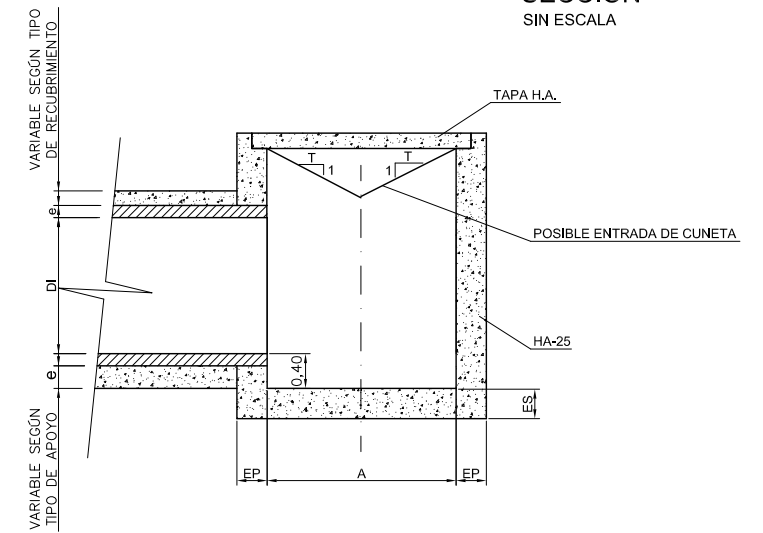


CONTROL DE CALIDAD		NIVEL	COEFICIENTE
HORMIGON	HA-25/B/20/IIa	NORMAL	$\gamma_c=1,50$
ACERO	B-500S		$\gamma_s=1,15$
EJECUCION	NORMAL		S/EHE

RECUBRIMIENTO: 35 mm.

ARQUETA EN ENTRADAS DE O.T.D.L. CON TAPA HORMIGÓN

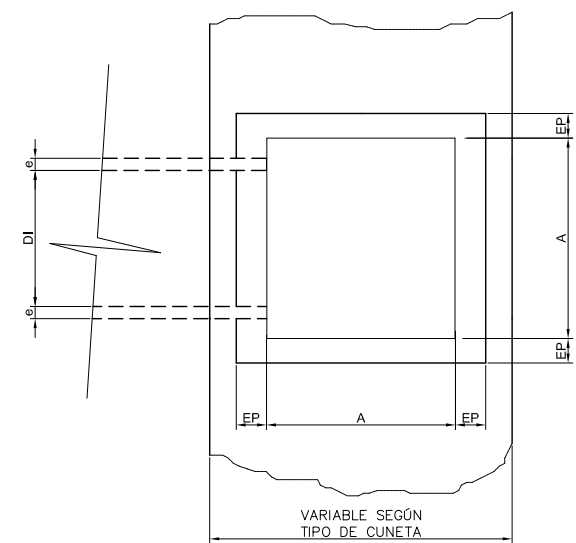
SECCIÓN SIN ESCALA



* A ESTA ARQUETA PUEDE VERTER DIRECTAMENTE BAJANTES DE TALUD, TUBOS Y ACEQUIAS.

ARMADURA: # 12 a 0.25 m EN AMBAS CARAS DE SOLERA Y PARAMENTOS

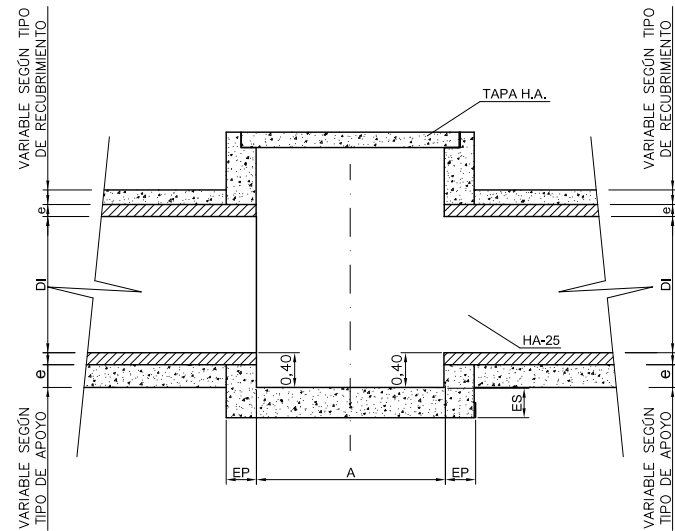
PLANTA SIN ESCALA



DIMENSIONES DE ARQUETAS

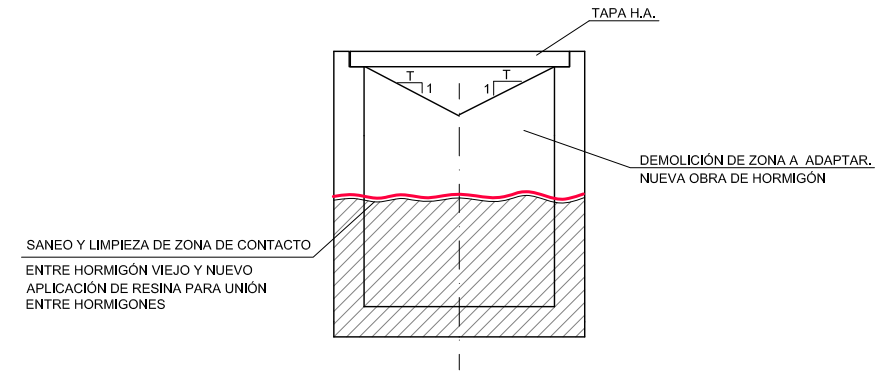
DI	e	A	ES	EP
1800	0,180	2,36	0,30	0,30
1500	0,150	2,00	0,30	0,30
1200	0,125	1,60	0,25	0,25
1000	0,109	1,40	0,25	0,25
800	0,092	1,20	0,20	0,20
600	0,075	1,00	0,20	0,20
400	0,059	0,80	0,15	0,15

ARQUETA CON TAPA HORMIGÓN
SIN ESCALA



ARQUETA COMÚN EN OTDL 9.1 - OTDL 10.1
- OTDL 12 - OTDL 13 - OTDL 14

DETALLE DE ADAPTACIÓN DE ARQUETA EXISTENTE
SIN ESCALA



DETALLE DE REPOSICIÓN DE ARQUETA Y CONEXIÓN CON TUBERÍA EXISTENTE
SIN ESCALA

