

LEYENDA	
	Zona De Dominio Público
	Zona De Servidumbre
	Nueva Línea Límite De Edificación Propuesta
	Límites De Términos Municipales (P.G.O.U. Armilla 2007)
	Propuesta De Tramo Urbano (Margen Der.)
	Propuesta De Tramo Urbano (Margen Izq.)



DIRECCIÓN GENERAL DE CARRETERAS
 DEMARCACIÓN DE CARRETERAS DEL ESTADO EN ANDALUCÍA ORIENTAL
 SERVICIO DE CONSERVACIÓN Y EXPLOTACIÓN

TÍTULO:
Plano 1. Plano indicativo de la consideración de tramo urbano, de la Autovía A-44 desde el P.K. 130,300 hasta el P.K. 131,830.

REFERENCIA:
 REVISIÓN:

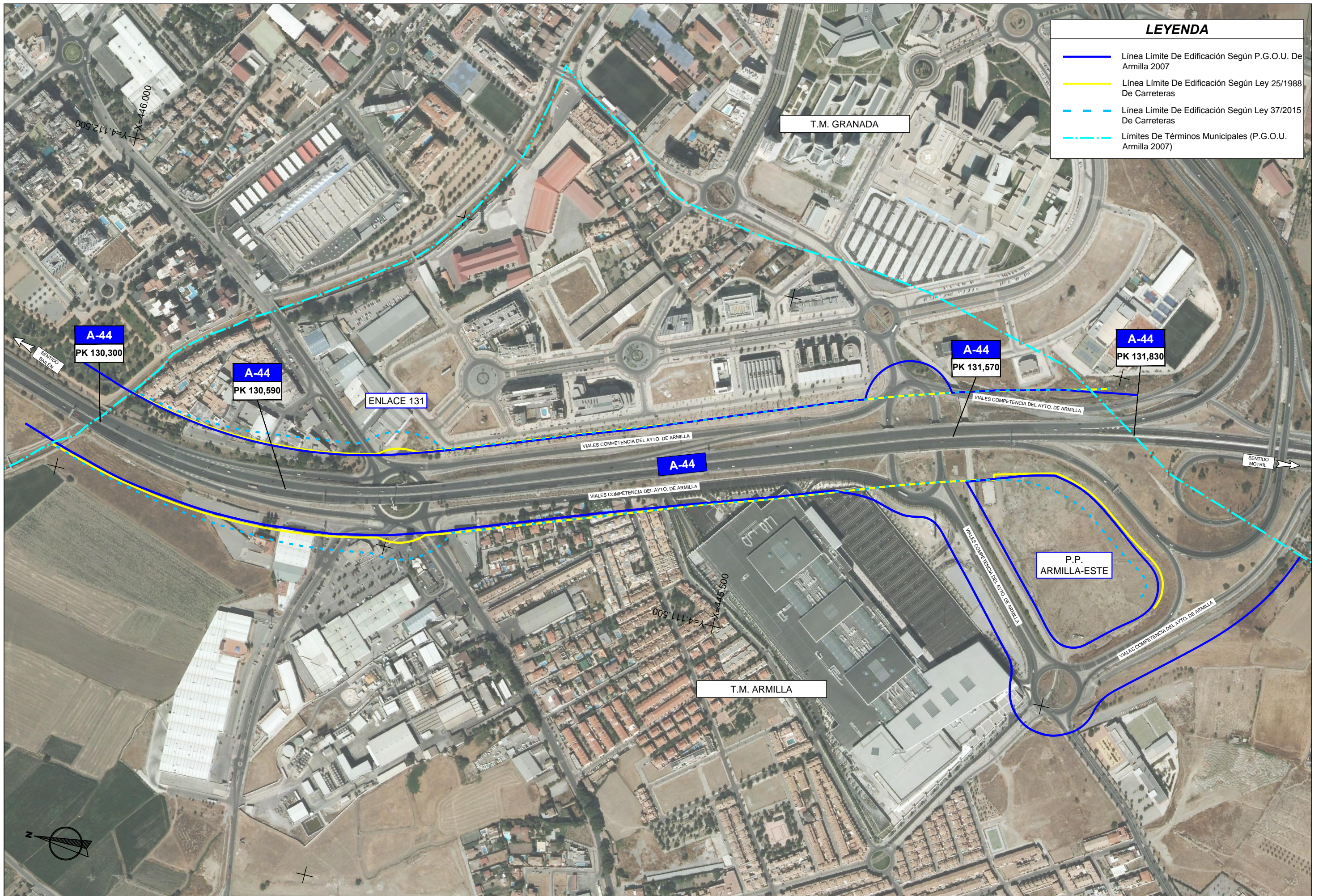
Escala: 1 : 5.000

 Originales A-3
 Sistema de Coordenadas: UTM Huso: 30 Datum: ETR899

A-44
 Autovía De Sierra Nevada - Costa Tropical

TÉRMINO MUNICIPAL DE:
 Armilla
 (Granada)

FECHA:
 Enero 2019



LEYENDA	
	Línea Límite De Edificación Según P.G.O.U. De Armilla 2007
	Línea Límite De Edificación Según Ley 25/1988 De Carreteras
	Línea Límite De Edificación Según Ley 37/2015 De Carreteras
	Límites De Términos Municipales (P.G.O.U. Armilla 2007)



DIRECCIÓN GENERAL DE CARRETERAS
 DEMARCAción DE CARRETERAS DEL ESTADO EN ANDALUCÍA ORIENTAL
 SERVICIO DE CONSERVACIÓN Y EXPLOTACIÓN

TÍTULO:
Plano 2. Plano indicativo de la consideración de tramo urbano, de la Autovía A-44 desde el P.K. 130,300 hasta el P.K. 131,830.

REFERENCIA:
 REVISIÓN:

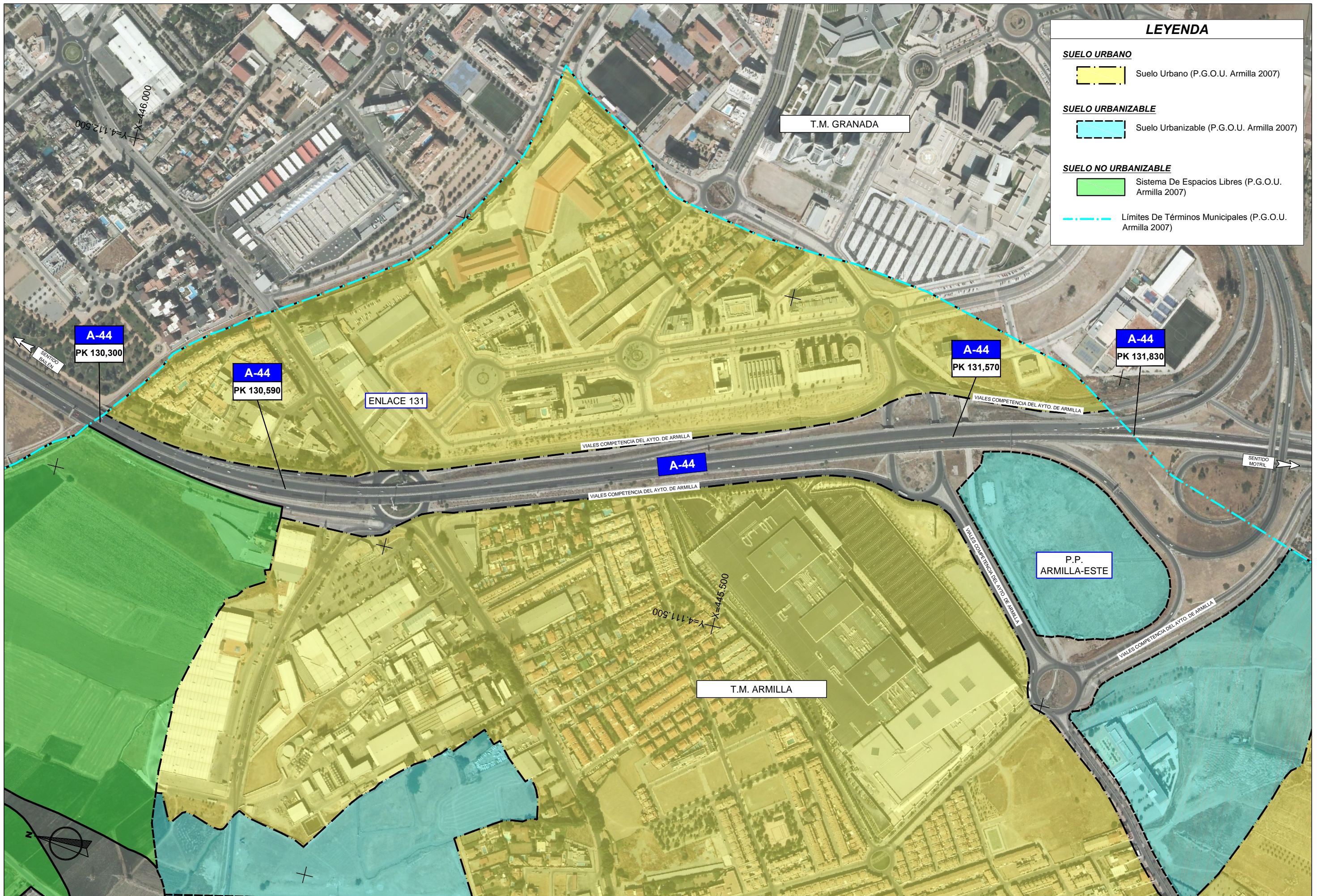
Escala: 1 : 5.000

 Originales A-3
 Sistema de Coordenadas: UTM Huso: 30 Datum: ETR899

A-44
 Autovía De Sierra Nevada - Costa Tropical

TÉRMINO MUNICIPAL DE:
 Armilla
 (Granada)

FECHA:
 Enero 2019



LEYENDA

SUELO URBANO
 Suelo Urbano (P.G.O.U. Armilla 2007)

SUELO URBANIZABLE
 Suelo Urbanizable (P.G.O.U. Armilla 2007)

SUELO NO URBANIZABLE
 Sistema De Espacios Libres (P.G.O.U. Armilla 2007)

Límites De Términos Municipales (P.G.O.U. Armilla 2007)



DIRECCIÓN GENERAL DE CARRETERAS
 DEMARCACIÓN DE CARRETERAS DEL ESTADO EN ANDALUCÍA ORIENTAL
 SERVICIO DE CONSERVACIÓN Y EXPLOTACIÓN

TÍTULO:
Plano 3. Plano indicativo de la consideración de tramo urbano, de la Autovía A-44 desde el P.K. 130,300 hasta el P.K. 131,830.

REFERENCIA:
 REVISIÓN:

Escala: 1 : 5.000

0 50 100 150

Originales A-3
 Sistema de Coordenadas: UTM Huso: 30 Datum: ETR899

A-44
 Autovía De Sierra Nevada - Costa Tropical

TÉRMINO MUNICIPAL DE:
 Armilla
 (Granada)

FECHA:
 Enero 2019