

TIP0-1
ESQUEMATICO

TIP0-2
ESQUEMATICO

TIP0-3
ESQUEMATICO

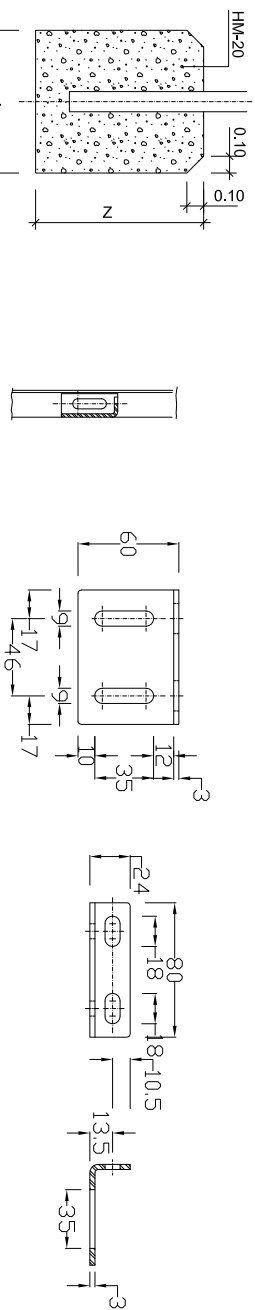
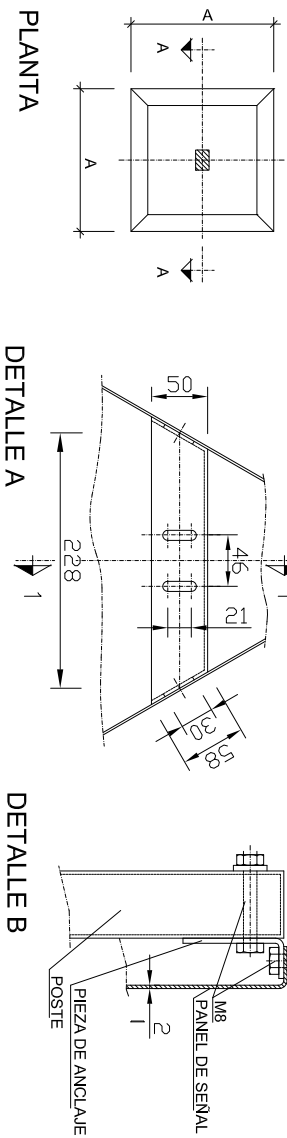
TIP0-4
ESQUEMATICO

TIP0-5
ESQUEMATICO

NOTAS

- 1.- LAS CARACTERÍSTICAS DE LAS SEÑALES (COLOR, DIMENSIONES ADECUANDO ETC.) SEGUN LA NORMA 8, I.H.C.
- 2.- LAS SEÑALES INFORMATIVAS SE SITUARAN DE TAL MODO QUE LA CARA DEL TEXTO SE ORIENTE HACIA EL TRAFICO, FORMANDO EN PLANTA EL PANEL UN ANGULO DE 5,1º CON LA NORMAL DEL E.E.
- 3.- LA SEPARACION LATERAL AL BORDE DE LA BARBERA O A LOS BORDES DE CALZADA Y ARCEN SEGUN LA NORMA 8, I.H.C. FIG.23

DETALLE CIMENTACIÓN



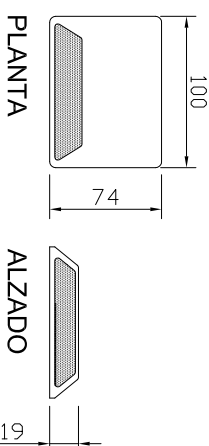
SECCION A-A

SECCION 1-1

PIEZA DE ANCLAJE

CAPTAFARO EN PAVIMENTO

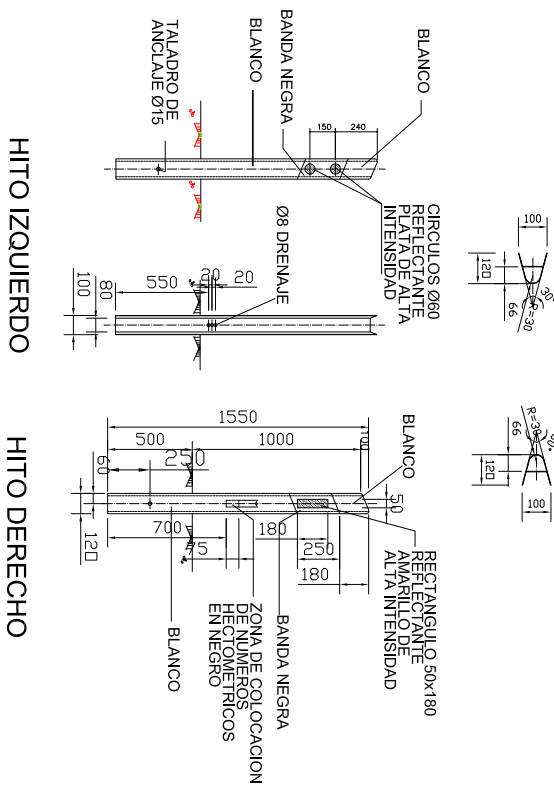
colas en mm



TIPO DE SENAL	1 Y 2	3	4	5
SERIE B CARRETERA CONVENCIONAL CON ARCENES				

SERIE	SERIE B				
	SEÑAL TIPO 1	2	3	4	5
ALTURA=Hm	1.50	1.50	1.50	1.50	1.50
MEDIDAS TUBO en m.	T	80	80	80	80
	P	40	40	40	40
	E	2	2	2	2
	A	0.40	0.45	0.55	0.55
	B	0.40	0.40	0.40	0.40
CIMENTACION en m.	Z	0.60	0.60	0.50	0.50
	A	0.40	0.45	0.55	0.40
	B	0.40	0.40	0.40	0.40
	E	0.60	0.60	0.50	0.50
	Z	0.60	0.60	0.50	0.50

HITO DE ARISTA



HITO IZQUIERDO

HITO DERECHO

PROYECTO MODIFICACIÓN DEL ACCESO EXISTENTE EN LA CTRA. CONVENCIONAL N-630, EN EL PK 625+695 MARGEN DERECHA, SENTIDO GIJÓN-SEVILLA, EN EL T.M. DE MÉRIDA.

PETICIONARIO:			
OPERACIONES DE TRANSPORTE MUNDIAL			
PLANO Nº: 9.2	HOJA Nº: 1 DE 2	ESCALA: VARIAS	FECHA: DICIEMBRE 2017
PLANO DE: SEÑALIZACIÓN, BALIZAMIENTO Y DEFENSA	TÍTULO: DETALLES	AUTOR DEL PROYECTO: EL INGENIERO CIVIL.	



Fdo.: Berta Caldera Montalvo
 Colg. nº: 20.928