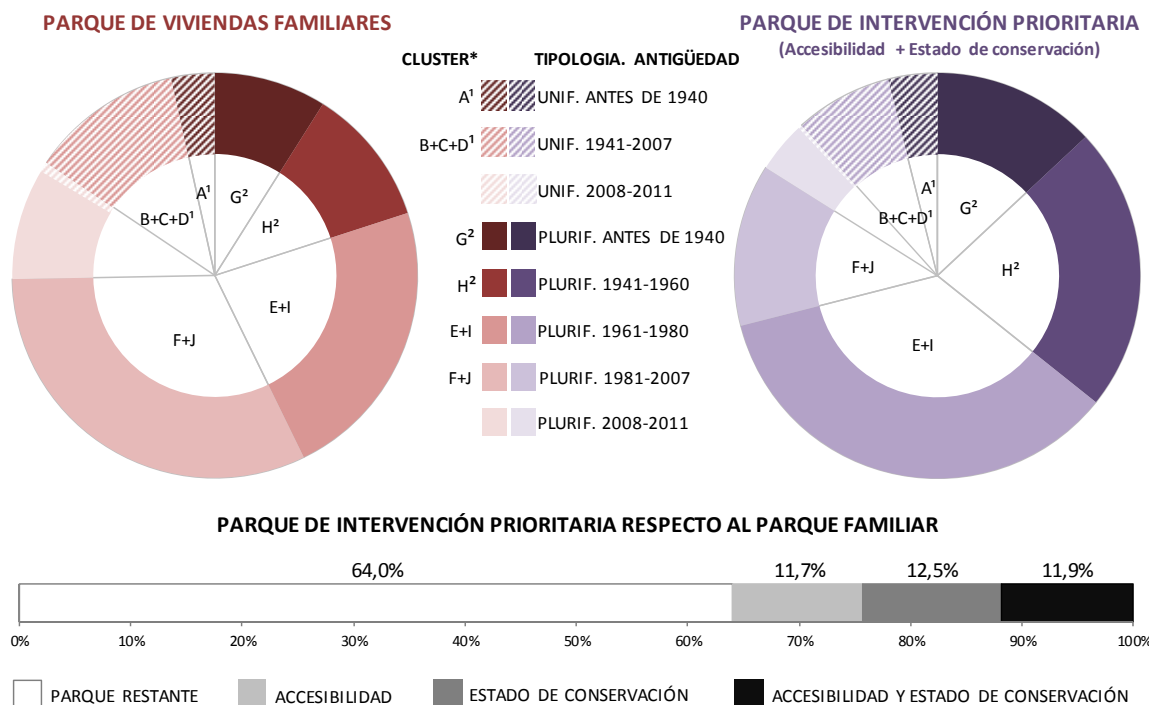


Ceuta

1. PARQUE RESIDENCIAL Y PARQUE DE INTERVENCIÓN PRIORITARIA

DISTRIBUCIÓN SEGÚN ANTIGÜEDAD Y TIPOLOGÍA



*De acuerdo con la *Estrategia a largo plazo para la rehabilitación energética en el sector de la edificación en España* en desarrollo del artículo 4 de la Directiva 2012/27/UE

¹ En la estrategia solo se incluyen las viviendas de hasta tres plantas

² En la estrategia solo se incluyen las viviendas de más de tres plantas

La Ciudad Autónoma de Ceuta contaba en 2011 con **84 mil habitantes y 27 mil viviendas** (un 0,1% del total estatal). Este parque se caracteriza por:

- La **concentración en un único municipio mayor de 50 mil habitantes**, siendo por tanto un parque 100% urbano.
- Ello conlleva, de acuerdo a las pautas estatales de distribución del parque por tamaño del municipio, una **menor proporción de viviendas no principales** (6,8%), un mayor porcentaje de **viviendas plurifamiliares** (83,4%) y un **parque más reciente**, con un 47,5% construido después de 1980, frente al 44,4% estatal.
- Los grupos más numerosos son las plurifamiliares **construidas entre 1981 y 2007** (31,9%) y entre 1961 y 1980 (22,8%).

Con respecto a su **parque de intervención prioritaria**:

- Destacan las carencias vinculadas con el **estado de conservación**, suponiendo el 23,5% del parque ceutí (más de 6 mil viviendas), y las de **accesibilidad** que afectan al 23,5% (6 mil). El parque que presenta **simultáneamente** ambas carencias representa el 11,9% del total (más de 3 mil viviendas). Dentro de las variables relativas a infravivienda, destacan las viviendas **sin inodoro** (5,7%, más de mil). Todos estos datos reflejan la **mala situación** en que se encuentra el parque de esta ciudad.
- Un 35,3% del parque con carencias de accesibilidad y/o estado de conservación corresponde con viviendas **plurifamiliares construidas entre 1961 y 1980**, siguiéndole en importancia las plurifamiliares de 1941 a 1960 (22,7%).

Pautas en la distribución del parque principal, secundario y vacío:

Además de tener un **mayor peso sobre el total** (83,4%) vinculado con el **carácter urbano** de la Ciudad Autónoma, el **parque principal** está compuesto por **más viviendas plurifamiliares** (83,6%), destacando las construidas entre 1981 y 2007 que representan el 32,8% de este parque, y las construidas entre 1961 y 1980 (22,8%). Este parque es el **más reciente** de los tres (48,5% construido después de 1980).

El **parque secundario** (solo el 1,5% del total), muestra unas pautas muy distintas a las estatales. El porcentaje de **plurifamiliares** es mayor (89,1%), destacando los mimos grupos que en el principal. Son además, las viviendas más afectadas por carencias relacionadas con la **accesibilidad**.

Las **viviendas vacías** (3,5%), son mayoritariamente **plurifamiliares** (85,6%), tratándose del parque **menos reciente** de todos (29,9% posteriores a 1980). Son, además, las más afectadas por las carencias vinculadas al **estado de conservación**.

- Un 44,3% de las **viviendas plurifamiliares secundarias**, un 28,4% de las **principales** y un 20,9% de las vacías presentan carencias de **accesibilidad**.
- En cuanto al **estado de conservación**, un 27% de las viviendas **vacías**, un 24,2% de las **principales** y un 22,6% de las **secundarias** están afectadas por estas carencias.

2. DISTRIBUCIÓN Y USO DEL PARQUE

2.1. DISTRIBUCIÓN DEL PARQUE Y LA POBLACIÓN SEGÚN EL TAMAÑO DEL MUNICIPIO

	Municipios		Población		Viviendas		Habitantes por vivienda	
	Nº mun	%*	Nº hab	%*	Nº de viv	% VF (1)*	VF	VP**
Total	1	100,0%	83.517	100,0%	26.652	100,0%	3,13	3,35
< 5.000 hab	0	0,0%	0	0,0%	0	0,0%	0,00	0,00
5.001-20.000 hab	0	0,0%	0	0,0%	0	0,0%	0,00	0,00
20.001-50.000 hab	0	0,0%	0	0,0%	0	0,0%	0,00	0,00
> 50.000 hab	1	100,0%	83.517	100,0%	26.652	100,0%	3,13	3,35

*%: Porcentaje respecto al total autonómico, %VF (1): Porcentaje con respecto al parque autonómico de viviendas familiares

Se resaltan los porcentajes mayores a la media estatal

** Tamaño medio del hogar

2.2. DISTRIBUCIÓN DEL PARQUE POR USO Y TAMAÑO DEL MUNICIPIO

	Familiares*		Principales**		Secundarias***		Vacías****	
	Nº de viv	% VF (1)	Nº viv	% VP (1)	Nº viv	% VS (1)	Nº viv	% VV (1)
Total	26.652	100,0%	24.904	100,0%	413	100,0%	1.335	100,0%
< 5.000 hab	0	0,0%	0	0,0%	0	0,0%	0	0,0%
5.001-20.000 hab	0	0,0%	0	0,0%	0	0,0%	0	0,0%
20.001-50.000 hab	0	0,0%	0	0,0%	0	0,0%	0	0,0%
> 50.000 hab	26.652	100,0%	24.904	100,0%	413	100,0%	1.335	100,0%

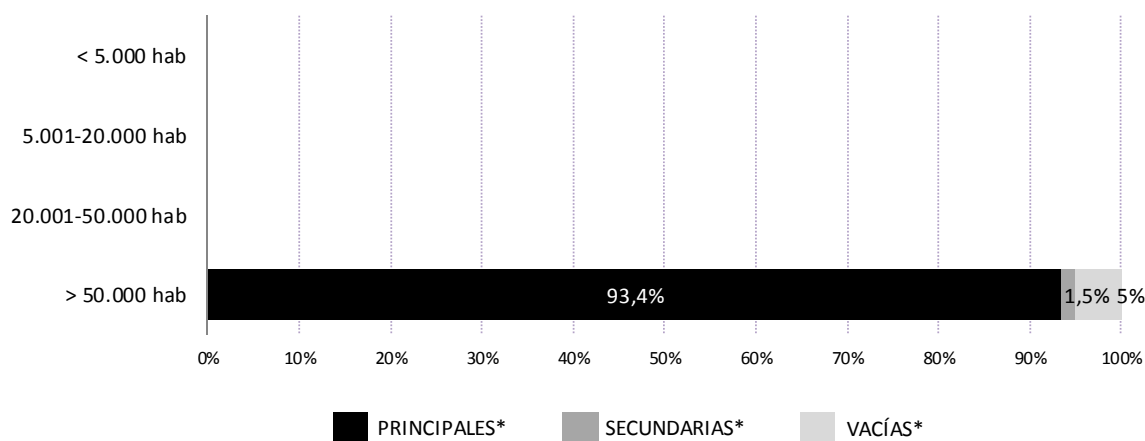
*% VF (1): Porcentaje respecto al parque autonómico de viviendas familiares

**% VP (1): Porcentaje respecto al parque autonómico de viviendas principales

***% VS (1): Porcentaje respecto al parque autonómico de viviendas secundarias

****% VV (1): Porcentaje respecto al parque autonómico de viviendas vacías

Se resaltan los porcentajes mayores a la media estatal



*% VF (1): Porcentaje respecto al parque autonómico de viviendas familiares

3. EVOLUCIÓN. POBLACIÓN Y VIVIENDAS

3.1. EVOLUCIÓN DEL PARQUE DE VIVIENDAS Y LA POBLACIÓN

	Población			Familiares			Viv/1.000 hab		
	2001	2011	Δ 01-11*	2001	2011	Δ 01-11*	2001	2011	Δ 01-11*
Total	71.505	83.517	16,8%	22.776	26.652	17,0%	319	319	0,2%
< 5.000 hab	0	0	0,0%	0	0	0,0%	0	0	0,0%
5.001-20.000 hab	0	0	0,0%	0	0	0,0%	0	0	0,0%
20.001-50.000 hab	0	0	0,0%	0	0	0,0%	0	0	0,0%
> 50.000 hab	71.505	83.517	16,8%	22.776	26.652	17,0%	319	319	0,2%

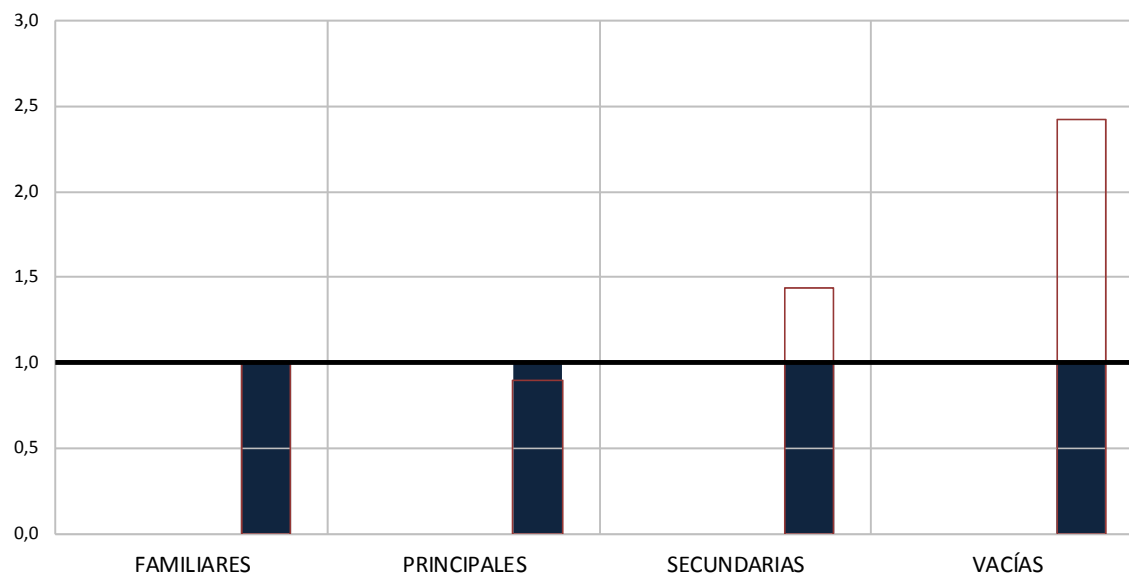
*Se resaltan los porcentajes mayores a la media estatal

3.2. EVOLUCIÓN DE LA DISTRIBUCIÓN DEL PARQUE POR USO SEGÚN EL TAMAÑO DEL MUNICIPIO

	Principales			Secundarias			Vacías		
	2001	2011	Δ %*	2001	2011	Δ %*	2001	2011	Δ %*
Total	19.214	24.904	29,6%	509	413	-18,9%	2.775	1.335	-51,9%
< 5.000 hab	0	0	0,0%	0	0	0,0%	0	0	0,0%
5.001-20.000 hab	0	0	0,0%	0	0	0,0%	0	0	0,0%
20.001-50.000 hab	0	0	0,0%	0	0	0,0%	0	0	0,0%
> 50.000 hab	19.214	24.904	29,6%	509	413	-18,9%	2.775	1.335	-51,9%

*Se resaltan los porcentajes mayores a la media estatal

3.3. CAPACIDAD DEL PARQUE SEGÚN TAMAÑO DEL MUNICIPIO Y USO (VIV / 1.000 HAB)



2001	2011	
□	□	< 5.000 hab
□	□	5.001-20.000
□	□	20.001-50.000
□	□	> 50.000 hab

	VALOR MEDIO 2001	VALOR MEDIO 2011 = 1
FAMILIARES	319 viv/1000 hab	319 viv/1000 hab
PRINCIPALES	269 viv/1000 hab	298 viv/1000 hab
SECUNDARIAS	7 viv/1000 hab	5 viv/1000 hab
VACÍAS	39 viv/1000 hab	16 viv/1000 hab

4. PARQUE DE INTERVENCIÓN PRIORITARIA

4.1. DISTRIBUCIÓN DEL PARQUE DE INTERVENCIÓN PRIORITARIA SEGÚN SU USO

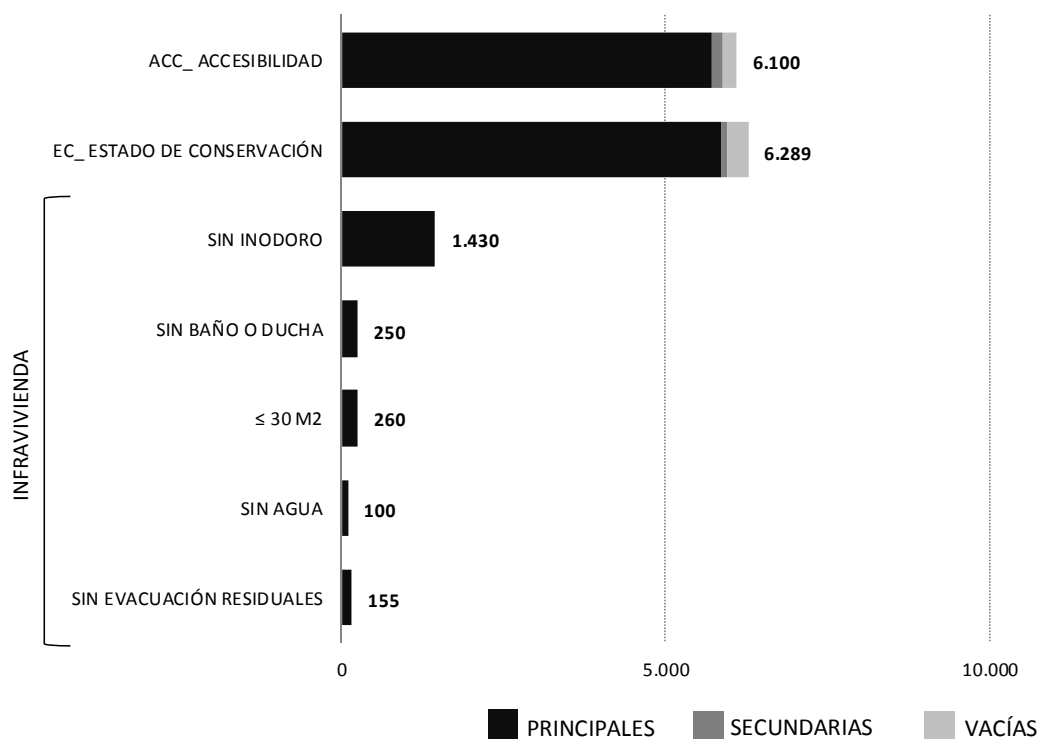
	ACC*	EC*	ACC y EC*	INFRAVIVIENDA				
	≥4 PLANTAS SIN ASCENSOR	RUINOSO, MALO O DEFICIENTE	≥4 PLANTAS SIN ASESOR Y RUIDOSO, MALO O DEFICIENTE	SIN INODORO	SIN BAÑO O DUCHA	≤ 30 M2	SIN AGUA	SIN EVACUACIÓN RESIDUALES
Familiares	6.100	6.289	2.943					155
Principales	5.720	5.862	2.866	1.430	250	260	100	155
Secundarias	156	90	77					0
Vacías	224	338	123					0
% VF (1,2,3)**	23,5%	24,4%	11,9%					0,6%
% VP (1,2,3)***	23,5%	24,2%	11,9%	5,7%	1,0%	1,0%	0,4%	0,6%
% VS (1,2,3)***	39,5%	22,6%	19,4%					0,0%
% VV (1,2,3)***	17,3%	27,0%	9,8%					0,0%

*ACC: Accesibilidad, EC: Estado de conservación, ACC y EC incluye las viviendas que tienen simultáneamente ambas carencias.

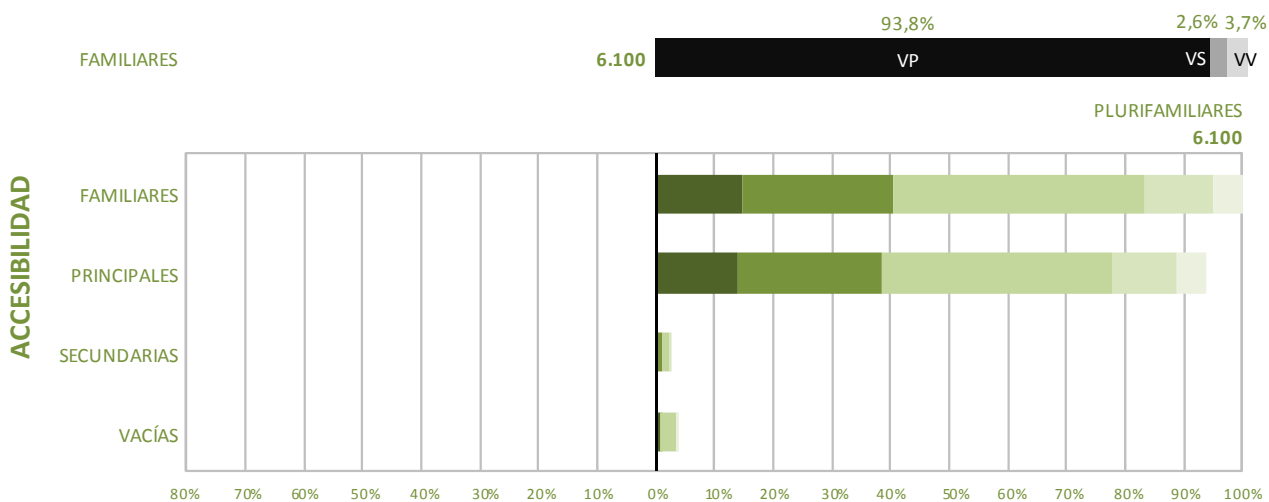
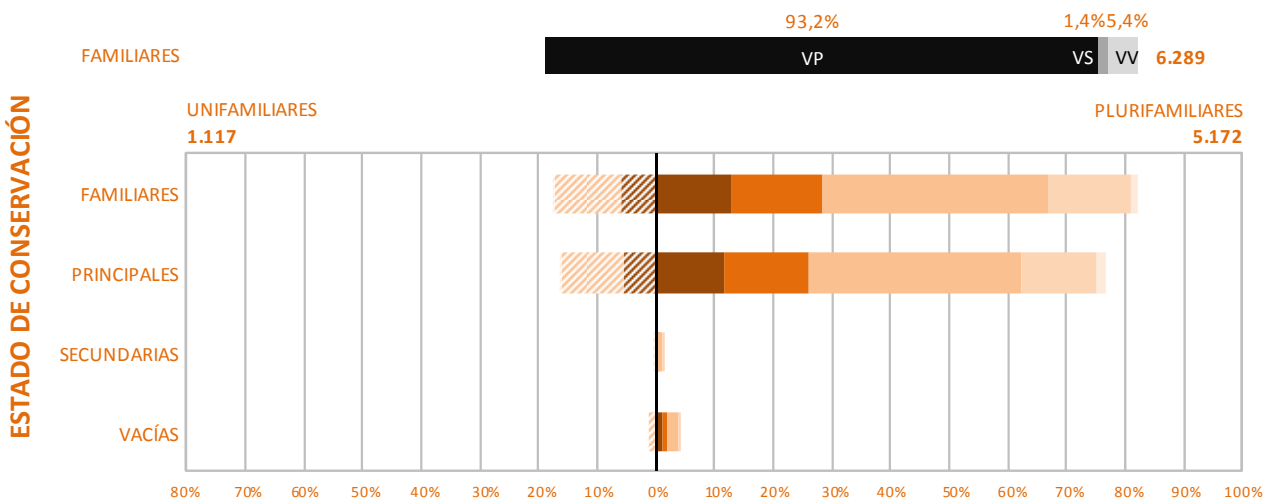
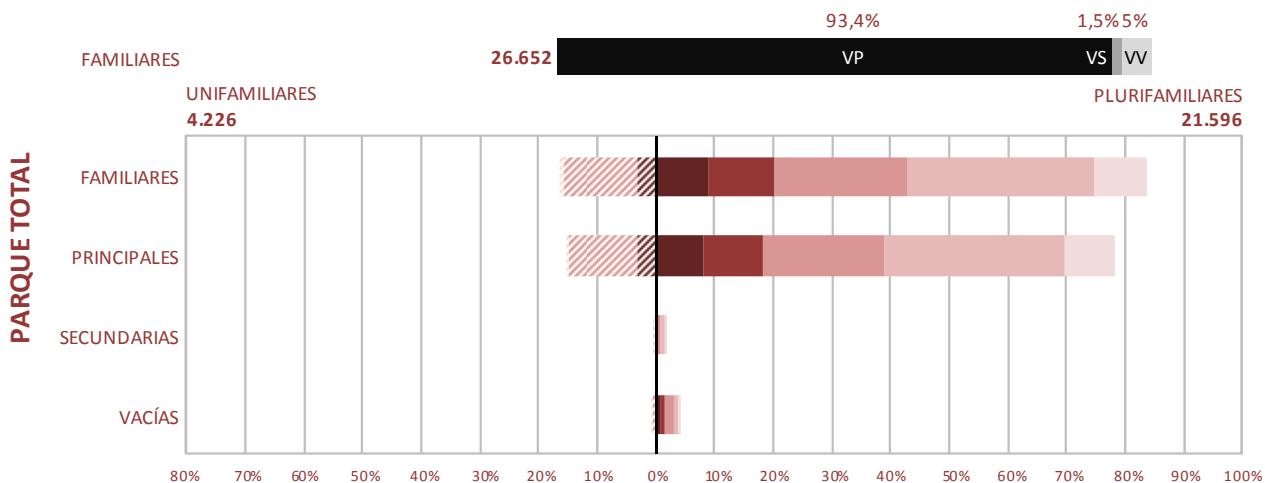
**% VF (1,2,3): Parque de viviendas familiares respecto al parque autonómico familiar del que hay disponibilidad de datos para dicha variable.

Se resaltan los porcentajes mayores a la media estatal

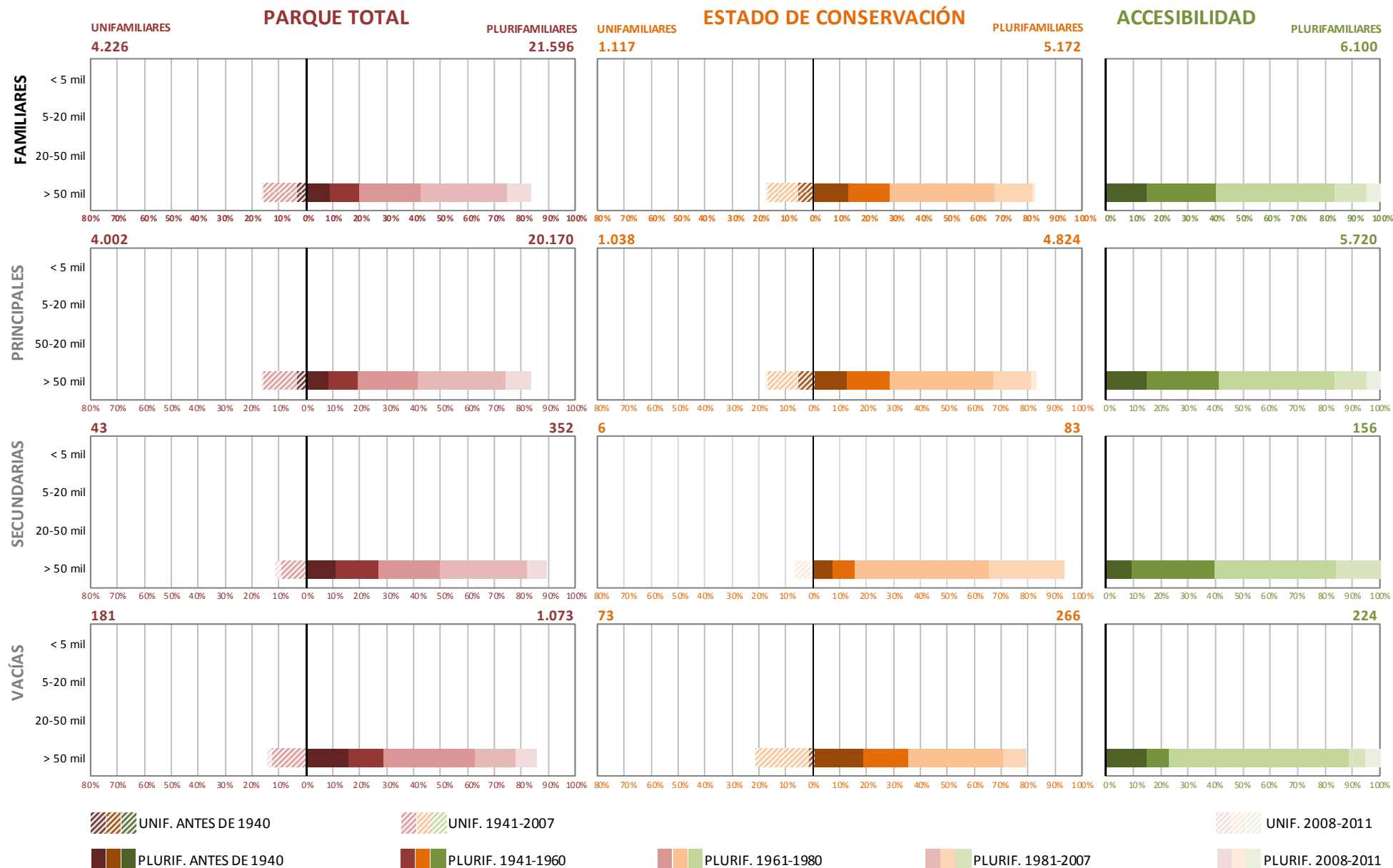
***% VP/VS/VV (1,2,3): Parque de viviendas principales/ secundarias/ vacías respecto al parque autonómico principal del que hay disponibilidad de datos para dicha variable. Se resaltan los porcentajes mayores a la media estatal



5. USO, TIPOLOGÍA Y ANTIGÜEDAD. PARQUE TOTAL Y DE INTERVENCIÓN PRIORITARIA (ESTADO DE CONSERVACIÓN Y ACCESIBILIDAD)



6. USO, TIPOLOGÍA, ANTIGÜEDAD Y TAMAÑO DEL MUNICIPIO. PARQUE TOTAL Y DE INTERVENCIÓN PRIORITARIA (ESTADO DE CONSERVACIÓN Y ACCESIBILIDAD)



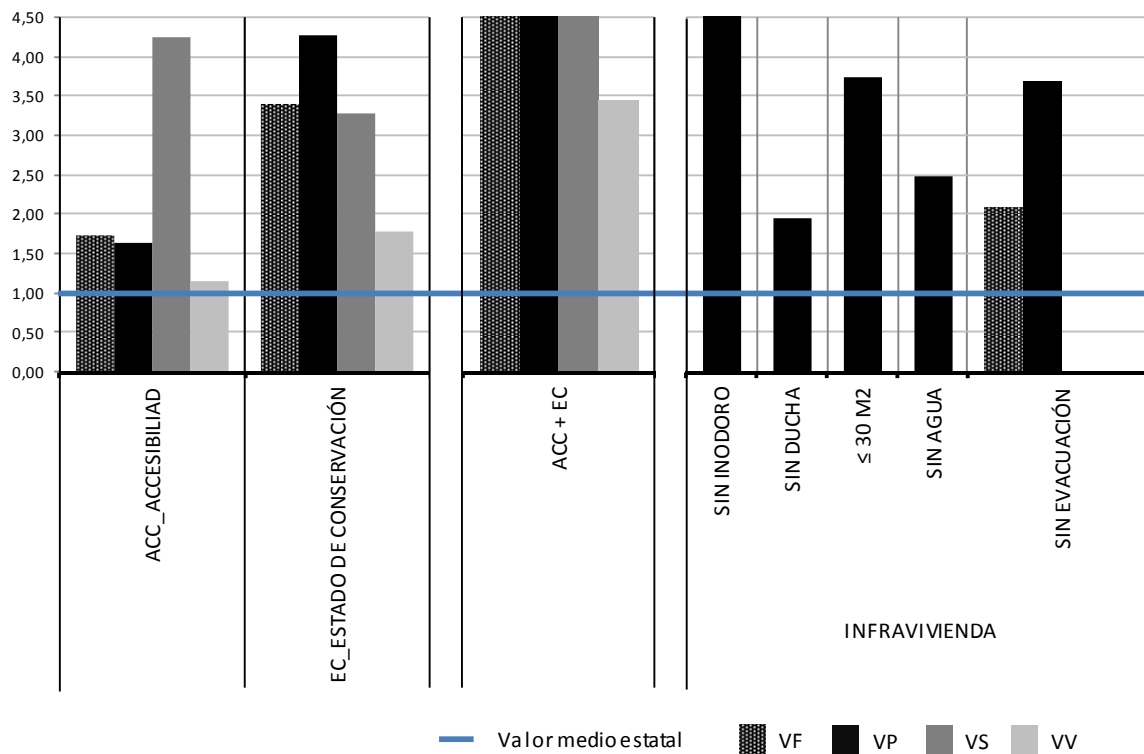
7. PARQUE DE INTERVENCIÓN PRIORITARIA EN LA CCAA CON RESPECTO AL TOTAL ESTATAL

7.1. DISTRIBUCIÓN DEL PARQUE DE INTERVENCIÓN PRIORITARIA EN CEUTA POR USO

	ACC*	EC*	ACC y EC*	INFRAVIVIENDA				
	≥4 PLANTAS SIN ASCENSOR	RUINOSO, MALO O DEFICIENTE		SIN INODORO	SIN BAÑO O DUCHA	≤ 30 M2	SIN AGUA	SIN EVACUACIÓN RESIDUALES
Familiares	6.100	6.289	3.066					155
Principales	5.720	5.862	2.866	1.430	250	260	100	155
Secundarias	156	90	77					0
Vacías	224	338	123					0
% VF (4)**	0,2%	0,4%	0,7%					0,2%
% VP (4)**	0,2%	0,6%	0,9%	1,4%	0,3%	0,5%	0,3%	0,5%
% VS (4)**	0,0%	0,0%	0,2%					0,0%
% VV (4)**	0,0%	0,1%	0,1%					0,0%

*ACC: Accesibilidad, EC: Estado de conservación, ACC y EC incluye las viviendas que tienen simultáneamente ambas carencias.

**% VF (VP/VS/VV) (4): Parque de viviendas respecto al total estatal con carencias para dicha variable

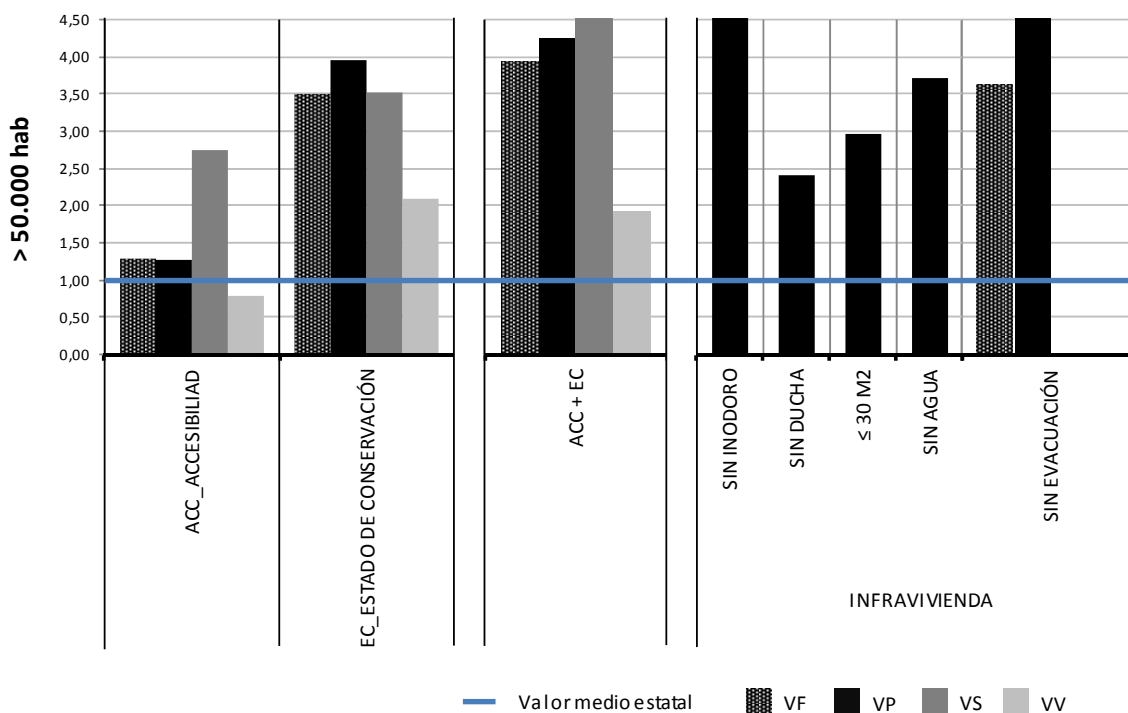


7.2. DISTRIBUCIÓN DEL PARQUE DE INTERVENCIÓN PRIORITARIA EN CEUTA POR USO Y TAMAÑO DEL MUNICIPIO

		ACC*	EC*	ACC y EC*	INFRAVIVIENDA				
		≥4 PLANTAS SIN ASCENSOR	RUINOSO, MALO O DEFICIENTE	≥4 PLANTAS SIN ASCENSOR Y RUIDOSO, MALO O DEFICIENTE	SIN INODORO	SIN BAÑO O DUCHA	≤ 30 M2	SIN AGUA	SIN EVACUACIÓN RESIDUALES
> 50.000 hab	Familiares	89.832	59.531	19.853					1.975
	Principales	66.969	42.802	14.618	4.500	1.955	2.175	710	790
	Secundarias	7.700	3.971	795					545
	Vacías	15.163	12.758	4.440					640
	% VF (4)**	4,1%	7,3%	5,6%					10,3%
	% VP (4)**	3,9%	7,5%	5,6%	8,4%	4,9%	6,4%	6,8%	7,7%
	% VS (4)**	5,6%	6,5%	3,9%					13,3%
	% VV (4)**	4,8%	6,9%	6,1%					13,0%

*ACC: Accesibilidad, EC: Estado de conservación, ACC y EC incluye las viviendas que tienen simultáneamente ambas carencias.

**% VF (VP/VS/VV) (4): Parque de viviendas respecto al total estatal con carencias para dicha variable



8. NOTA METODOLÓGICA SOBRE LA DISPONIBILIDAD DE LOS DATOS

Los porcentajes de viviendas sobre el parque total autonómico se han calculado siempre sobre el número de viviendas del que hay disponibilidad de datos sobre la/s variable/s a que se refiere. Así, por ejemplo, aunque el número total de viviendas sea 26.652, para la variable de accesibilidad los porcentajes se han calculado sobre 25.985 viviendas familiares, ya que sólo para ese grupo existen datos relativos a tipología, número de plantas y disponibilidad de ascensor.

En la siguiente tabla se desglosan las cifras de viviendas sobre las que se tienen datos según la variable a tratar:

		FUENTE: MINISTERIO DE FOMENTO				FUENTE: INE	
		PARQUE TOTAL CONSTA: TAMAÑO DEL MUNICIPIO Y USO (1)	CONSTA: TIPOLOGÍA Y ANTIGÜEDAD (2)	CONSTA: ACCESIBILIDAD (3)	CONSTA: ESTADO DE CONSERVACIÓN (2)	CONSTA INFRAVIVIENDA (INODORO, DUCHA, SUPERFICIE Y AUGA) (1)	CONSTA INFRAVIVIENDA (EVACUACIÓN DE RESIDUALES) (2)
TOTAL	Familiares	26.652	25.822	25.985	25.822		25.822
	Principales	24.904	24.172	24.297	24.172	24.904	24.172
	Secundarias	413	396	396	396		396
	Vacías	1.335	1.254	1.293	1.254		1.254
	% VF (1)	100,0%	96,9%	97,5%	96,9%		96,9%
	% VP (1)	100,0%	97,1%	97,6%	97,1%	100,0%	97,1%

**Todos los grupos (1) comprenden el mismo número de viviendas, de igual modo para los grupos (2) y (3)*

Los datos de la misma fuente permiten el cruce de variables entre ellos, estando caracterizados por un "no consta" cuando no hay disponibilidad de datos para alguna de sus variables

En resumen,

- (1) Cuando solo es necesario usar el tamaño del municipio o el uso, el parque sobre el que se calcula el porcentaje es el parque familiar total: 26.652
- (2) Cuando se usa además la tipología y la antigüedad o el estado de conservación, el parque de referencia se reduce hasta las 25.822 viviendas familiares, es decir, el 96,9% del parque familiar total existente.
- (3) En el parque con carencias de accesibilidad, el parque de referencia es de 25.985 viviendas familiares (97,5%), correspondiendo con las viviendas de las que conocemos la disponibilidad de ascensor, su tipología y el nº de plantas sobre rasante.

En las fichas se emplean a menudo las abreviaturas "% VP (1)" o "% VF (2)", mientras las letras indican el uso del parque a que se refieren (familiar, principal, secundario, vacío), el número entre paréntesis hace referencia al conjunto sobre el que se hace el porcentaje. Además, el número (4) se emplea cuando el total de referencia es el parque de intervención prioritaria estatal caracterizado con alguna de las variables que se estudian.

9. TABLAS DE DATOS

USO POR ANTIGÜEDAD Y TIPOLOGÍA													
CARACTERIZACIÓN DEL PARQUE													
CL*	ANTIGÜEDAD Y TIPOLOGÍA	Totales				% de cada tipología y antigüedad				% de cada uso			
		VF	VP	VS	VV	VF	VP	VS	VV	VF	VP	VS	VV
	TOTAL UNIFAMILIAR	4.226	4.002	43	181	16,4%	16,6%	10,9%	14,4%	100,0%	94,7%	1,0%	4,3%
A ¹	UNIF. ANTES DE 1940	889	883	0	6	3,4%	3,7%	0,0%	0,4%	100,0%	99,4%	0,0%	0,6%
B+C+D ¹	UNIF. 1941-2007	3.134	2.941	37	155	12,1%	12,2%	9,3%	12,4%	100,0%	93,9%	1,2%	5,0%
	UNIF. 2008-2011	204	177	6	20	0,8%	0,7%	1,6%	1,6%	100,0%	87,1%	3,2%	9,7%
	TOTAL PLURIFAMILIAR	21.596	20.170	352	1.073	83,6%	83,4%	89,1%	85,6%	100,0%	93,4%	1,6%	5,0%
G ²	PLURIF. ANTES DE 1940	2.311	2.071	43	197	8,9%	8,6%	10,9%	15,7%	100,0%	89,6%	1,9%	8,5%
H ²	PLURIF. 1941-1960	2.857	2.633	64	160	11,1%	10,9%	16,2%	12,7%	100,0%	92,2%	2,2%	5,6%
E+H	PLURIF. 1961-1980	5.875	5.351	91	432	22,8%	22,1%	23,0%	34,5%	100,0%	91,1%	1,5%	7,4%
F+J	PLURIF. 1981-2007	8.248	7.934	126	188	31,9%	32,8%	31,9%	15,0%	100,0%	96,2%	1,5%	2,3%
	PLURIF. 2008-2011	2.306	2.181	28	96	8,9%	9,0%	7,1%	7,7%	100,0%	94,6%	1,2%	4,2%
	TOTAL UNIF+PLURIF	25.822	24.172	396	1.254	100,0%	100,0%	100,0%	100,0%	100,0%	93,6%	1,5%	4,9%
	NO CONSTA	830	731	17	81	3,1%	2,9%	4,1%	6,1%	100,0%	88,1%	2,1%	9,8%

PARQUE DE INTERVENCIÓN PRIORITARIA. ACCESIBILIDAD													
CL*	ANTIGÜEDAD Y TIPOLOGÍA	Totales				% de cada tipología y antigüedad				% de cada uso			
		VF	VP	VS	VV	VF	VP	VS	VV	VF	VP	VS	VV
	TOTAL UNIFAMILIAR												
A ¹	UNIF. ANTES DE 1940												
B+C+D ¹	UNIF. 1941-2007												
	UNIF. 2008-2011												
	TOTAL PLURIFAMILIAR	6.100	5.720	156	224	100,0%	100,0%	100,0%	100,0%	100,0%	93,8%	2,6%	3,7%
G ²	PLURIF. ANTES DE 1940	893	846	14	33	14,6%	14,8%	9,0%	14,8%	100,0%	94,7%	1,6%	3,7%
H ²	PLURIF. 1941-1960	1.560	1.494	48	18	25,6%	26,1%	30,5%	8,2%	100,0%	95,8%	3,1%	1,2%
E+H	PLURIF. 1961-1980	2.622	2.407	69	146	43,0%	42,1%	44,4%	65,2%	100,0%	91,8%	2,6%	5,6%
F+J	PLURIF. 1981-2007	710	671	25	14	11,6%	11,7%	16,1%	6,2%	100,0%	94,5%	3,5%	2,0%
	PLURIF. 2008-2011	316	303	0	13	5,2%	5,3%	0,0%	5,7%	100,0%	95,9%	0,0%	4,1%
	TOTAL UNIF+PLURIF	6.100	5.720	156	224	100,0%	100,0%	100,0%	100,0%	100,0%	93,8%	2,6%	3,7%

PARQUE DE INTERVENCIÓN PRIORITARIA. ESTADO DE CONSERVACIÓN													
CL*	ANTIGÜEDAD Y TIPOLOGÍA	Totales				% de cada tipología y antigüedad				% de cada uso			
		VF	VP	VS	VV	VF	VP	VS	VV	VF	VP	VS	VV
	TOTAL UNIFAMILIAR	1.117	1.038	6	73	17,8%	17,7%	7,2%	21,5%	100,0%	92,9%	0,6%	6,5%
A ¹	UNIF. ANTES DE 1940	365	360	0	6	5,8%	6,1%	0,0%	1,6%	100,0%	98,5%	0,0%	1,5%
B+C+D ¹	UNIF. 1941-2007	722	655	0	67	11,5%	11,2%	0,0%	19,9%	100,0%	90,7%	0,0%	9,3%
	UNIF. 2008-2011	30	23	6	0	0,5%	0,4%	7,2%	0,0%	100,0%	78,2%	21,8%	0,0%
	TOTAL PLURIFAMILIAR	5.172	4.824	83	266	82,2%	82,3%	92,8%	78,5%	100,0%	93,3%	1,6%	5,1%
G ²	PLURIF. ANTES DE 1940	793	725	6	62	12,6%	12,4%	7,0%	18,3%	100,0%	91,4%	0,8%	7,8%
H ²	PLURIF. 1941-1960	982	919	8	55	15,6%	15,7%	8,5%	16,4%	100,0%	93,6%	0,8%	5,6%
E+H	PLURIF. 1961-1980	2.427	2.263	44	120	38,6%	38,6%	49,3%	35,5%	100,0%	93,2%	1,8%	4,9%
F+J	PLURIF. 1981-2007	876	823	25	28	13,9%	14,0%	28,0%	8,4%	100,0%	93,9%	2,9%	3,2%
	PLURIF. 2008-2011	93	93	0	0	1,5%	1,6%	0,0%	0,0%	100,0%	100,0%	0,0%	0,0%
	TOTAL UNIF+PLURIF	6.289	5.862	90	338	100,0%	100,0%	100,0%	100,0%	100,0%	93,2%	1,4%	5,4%

USO POR RANGO MUNICIPAL													
CARACTERIZACIÓN DEL PARQUE													
RANGO MUNICIPAL	Totales				% en cada rango municipal				% en cada uso				
	VF	VP	VS	VV	VF	VP	VS	VV	VF	VP	VS	VV	
<5.000 HAB	0	0	0	0	0,0%	0,0%	0,0%	0,0%	0,0%	0,0%	0,0%	0,0%	
5.001-20.000 HAB	0	0	0	0	0,0%	0,0%	0,0%	0,0%	0,0%	0,0%	0,0%	0,0%	
20.001-50.000 HAB	0	0	0	0	0,0%	0,0%	0,0%	0,0%	0,0%	0,0%	0,0%	0,0%	
>50.000 HAB	26.652	24.904	413	1.335	100,0%	100,0%	100,0%	100,0%	100,0%	93,4%	1,5%	5,0%	
TOTAL	26.652	24.904	413	1.335	100,0%	100,0%	100,0%	100,0%	100,0%	93,4%	1,5%	5,0%	

PARQUE DE INTERVENCIÓN PRIORITARIA. ACCESIBILIDAD													
RANGO MUNICIPAL	Totales				% en cada rango municipal				% en cada uso				
	VF	VP	VS	VV	VF	VP	VS	VV	VF	VP	VS	VV	
<5.000 HAB	0	0	0	0	0,0%	0,0%	0,0%	0,0%	0,0%	0,0%	0,0%	0,0%	
5.001-20.000 HAB	0	0	0	0	0,0%	0,0%	0,0%	0,0%	0,0%	0,0%	0,0%	0,0%	
20.001-50.000 HAB	0	0	0	0	0,0%	0,0%	0,0%	0,0%	0,0%	0,0%	0,0%	0,0%	
>50.000 HAB	6.100	5.720	156	224	100,0%	100,0%	100,0%	100,0%	100,0%	93,8%	2,6%	3,7%	
TOTAL	6.100	5.720	156	224	100,0%	100,0%	100,0%	100,0%	100,0%	93,8%	2,6%	3,7%	

PARQUE DE INTERVENCIÓN PRIORITARIA. ESTADO DE CONSERVACIÓN													
RANGO MUNICIPAL	Totales				% en cada rango municipal				% en cada uso				
	VF	VP	VS	VV	VF	VP	VS	VV	VF	VP	VS	VV	
<5.000 HAB	0	0	0	0	0,0%	0,0%	0,0%	0,0%	0,0%	0,0%	0,0%	0,0%	
5.001-20.000 HAB	0	0	0	0	0,0%	0,0%	0,0%	0,0%	0,0%	0,0%	0,0%	0,0%	
20.001-50.000 HAB	0	0	0	0	0,0%	0,0%	0,0%	0,0%	0,0%	0,0%	0,0%	0,0%	
>50.000 HAB	6.289	5.862	90	338	100,0%	100,0%	100,0%	100,0%	100,0%	93,2%	1,4%	5,4%	
TOTAL	6.289	5.862	90	338	100,0%	100,0%	100,0%	100,0%	100,0%	93,2%	1,4%	5,4%	

*Clústeres de la Estrategia a largo plazo para la rehabilitación energética en el sector de la edificación en España, que desarrolla el artículo 4 de la Directiva 2012/27/UE

¹ En la estrategia solo se incluyen las viviendas de hasta tres plantas

² En la estrategia solo se incluyen las viviendas de más de tres plantas

** Se señalan los dos porcentajes mayores por columna o por fila, respectivamente, según corresponda

VIVIENDAS PRINCIPALES. ANTIGÜEDAD Y RANGO MUNICIPAL															
	Totales					% de cada antigüedad sobre el total					% en cada rango municipal sobre el total				
	TAMAÑO DEL MUNICIPIO				TOTAL	TAMAÑO DEL MUNICIPIO				TOTAL	TAMAÑO DEL MUNICIPIO				TOTAL
	< 5.000 HAB	5.001-20.000 HAB	20.001-50.000 HAB	> 50.000 HAB		< 5.000 HAB	5.001-20.000 HAB	20.001-50.000 HAB	> 50.000 HAB		< 5.000 HAB	5.001-20.000 HAB	20.001-50.000 HAB	> 50.000 HAB	
ANTES DE 1940	0	0	0	2.955	2.955	0,0%	0,0%	0,0%	11,9%	11,9%	0,0%	0,0%	0,0%	100,0%	100,0%
1941-1960	0	0	0	3.640	3.640	0,0%	0,0%	0,0%	14,6%	14,6%	0,0%	0,0%	0,0%	100,0%	100,0%
1961-1980	0	0	0	5.865	5.865	0,0%	0,0%	0,0%	23,5%	23,5%	0,0%	0,0%	0,0%	100,0%	100,0%
1981-2001	0	0	0	6.275	6.275	0,0%	0,0%	0,0%	25,2%	25,2%	0,0%	0,0%	0,0%	100,0%	100,0%
2002-2011	0	0	0	5.445	5.445	0,0%	0,0%	0,0%	21,9%	21,9%	0,0%	0,0%	0,0%	100,0%	100,0%
NO CONSTA	0	0	0	730	730	0,0%	0,0%	0,0%	2,9%	2,9%	0,0%	0,0%	0,0%	100,0%	100,0%
TOTAL**	0	0	0	24.910	24.910	0,0%	0,0%	0,0%	100,0%	100,0%	0,0%	0,0%	0,0%	100,0%	100,0%

PARQUE DE INTERVENCIÓN PRIORITARIA. INFRAVIVIENDA. ANTIGÜEDAD Y RANGO MUNICIPAL

SIN INODORO															
	Totales					% de cada antigüedad sobre el total					% en cada rango municipal sobre el total				
	TAMAÑO DEL MUNICIPIO				TOTAL	TAMAÑO DEL MUNICIPIO				TOTAL	TAMAÑO DEL MUNICIPIO				TOTAL
	< 5.000 HAB	5.001-20.000 HAB	20.001-50.000 HAB	> 50.000 HAB		< 5.000 HAB	5.001-20.000 HAB	20.001-50.000 HAB	> 50.000 HAB		< 5.000 HAB	5.001-20.000 HAB	20.001-50.000 HAB	> 50.000 HAB	
ANTES DE 1940	0	0	0	175	175	0,0%	0,0%	0,0%	12,2%	12,2%	0,0%	0,0%	0,0%	100,0%	100,0%
1941-1960	0	0	0	285	285	0,0%	0,0%	0,0%	19,9%	19,9%	0,0%	0,0%	0,0%	100,0%	100,0%
1961-1980	0	0	0	315	315	0,0%	0,0%	0,0%	22,0%	22,0%	0,0%	0,0%	0,0%	100,0%	100,0%
1981-2001	0	0	0	325	325	0,0%	0,0%	0,0%	22,7%	22,7%	0,0%	0,0%	0,0%	100,0%	100,0%
2002-2011	0	0	0	330	330	0,0%	0,0%	0,0%	23,1%	23,1%	0,0%	0,0%	0,0%	100,0%	100,0%
NO CONSTA	0	0	0	0	0	0,0%	0,0%	0,0%	0,0%	0,0%	0,0%	0,0%	0,0%	0,0%	0,0%
TOTAL	0	0	0	1.430	1.430	0,0%	0,0%	0,0%	100,0%	100,0%	0,0%	0,0%	0,0%	100,0%	100,0%

SIN BAÑO O DUCHA															
	Totales					% de cada antigüedad sobre el total					% en cada rango municipal sobre el total				
	TAMAÑO DEL MUNICIPIO				TOTAL	TAMAÑO DEL MUNICIPIO				TOTAL	TAMAÑO DEL MUNICIPIO				TOTAL
	< 5.000 HAB	5.001-20.000 HAB	20.001-50.000 HAB	> 50.000 HAB		< 5.000 HAB	5.001-20.000 HAB	20.001-50.000 HAB	> 50.000 HAB		< 5.000 HAB	5.001-20.000 HAB	20.001-50.000 HAB	> 50.000 HAB	
ANTES DE 1940	0	0	0	10	10	0,0%	0,0%	0,0%	4,0%	4,0%	0,0%	0,0%	0,0%	100,0%	100,0%
1941-1960	0	0	0	85	85	0,0%	0,0%	0,0%	34,0%	34,0%	0,0%	0,0%	0,0%	100,0%	100,0%
1961-1980	0	0	0	65	65	0,0%	0,0%	0,0%	26,0%	26,0%	0,0%	0,0%	0,0%	100,0%	100,0%
1981-2001	0	0	0	85	85	0,0%	0,0%	0,0%	34,0%	34,0%	0,0%	0,0%	0,0%	100,0%	100,0%
2002-2011	0	0	0	5	5	0,0%	0,0%	0,0%	2,0%	2,0%	0,0%	0,0%	0,0%	100,0%	100,0%
NO CONSTA	0	0	0	0	0	0,0%	0,0%	0,0%	0,0%	0,0%	0,0%	0,0%	0,0%	0,0%	0,0%
TOTAL	0	0	0	250	250	0,0%	0,0%	0,0%	100,0%	100,0%	0,0%	0,0%	0,0%	100,0%	100,0%

< 30 M2															
	Totales					% de cada antigüedad sobre el total					% en cada rango municipal sobre el total				
	TAMAÑO DEL MUNICIPIO				TOTAL	TAMAÑO DEL MUNICIPIO				TOTAL	TAMAÑO DEL MUNICIPIO				TOTAL
	< 5.000 HAB	5.001-20.000 HAB	20.001-50.000 HAB	> 50.000 HAB		< 5.000 HAB	5.001-20.000 HAB	20.001-50.000 HAB	> 50.000 HAB		< 5.000 HAB	5.001-20.000 HAB	20.001-50.000 HAB	> 50.000 HAB	
ANTES DE 1940	0	0	0	30	30	0,0%	0,0%	0,0%	11,5%	11,5%	0,0%	0,0%	0,0%	100,0%	100,0%
1941-1960	0	0	0	30	30	0,0%	0,0%	0,0%	11,5%	11,5%	0,0%	0,0%	0,0%	100,0%	100,0%
1961-1980	0	0	0	75	75	0,0%	0,0%	0,0%	28,8%	28,8%	0,0%	0,0%	0,0%	100,0%	100,0%
1981-2001	0	0	0	25	25	0,0%	0,0%	0,0%	9,6%	9,6%	0,0%	0,0%	0,0%	100,0%	100,0%
2002-2011	0	0	0	80	80	0,0%	0,0%	0,0%	30,8%	30,8%	0,0%	0,0%	0,0%	100,0%	100,0%
NO CONSTA	0	0	0	20	20	0,0%	0,0%	0,0%	7,7%	7,7%	0,0%	0,0%	0,0%	100,0%	100,0%
TOTAL	0	0	0	260	260	0,0%	0,0%	0,0%	100,0%	100,0%	0,0%	0,0%	0,0%	100,0%	100,0%

SIN AGUA															
	Totales					% de cada antigüedad sobre el total					% en cada rango municipal sobre el total				
	TAMAÑO DEL MUNICIPIO				TOTAL	TAMAÑO DEL MUNICIPIO				TOTAL	TAMAÑO DEL MUNICIPIO				TOTAL
	< 5.000 HAB	5.001-20.000 HAB	20.001-50.000 HAB	> 50.000 HAB		< 5.000 HAB	5.001-20.000 HAB	20.001-50.000 HAB	> 50.000 HAB		< 5.000 HAB	5.001-20.000 HAB	20.001-50.000 HAB	> 50.000 HAB	
ANTES DE 1940	0	0	0	0	0	0,0%	0,0%	0,0%	0,0%	0,0%	0,0%	0,0%	0,0%	0,0%	0,0%
1941-1960	0	0	0	15	15	0,0%	0,0%	0,0%	15,0%	15,0%	0,0%	0,0%	0,0%	100,0%	100,0%
1961-1980	0	0	0	15	15	0,0%	0,0%	0,0%	15,0%	15,0%	0,0%	0,0%	0,0%	100,0%	100,0%
1981-2001	0	0	0	70	70	0,0%	0,0%	0,0%	70,0%	70,0%	0,0%	0,0%	0,0%	100,0%	100,0%
2002-2011	0	0	0	0	0	0,0%	0,0%	0,0%	0,0%	0,0%	0,0%	0,0%	0,0%	0,0%	0,0%
NO CONSTA	0	0	0	0	0	0,0%	0,0%	0,0%	0,0%	0,0%	0,0%	0,0%	0,0%	0,0%	0,0%
TOTAL	0	0	0	100	100	0,0%	0,0%	0,0%	100,0%	100,0%	0,0%	0,0%	0,0%	100,0%	100,0%

SIN EVACUACIÓN RESIDUALES*															
	Totales					% de cada antigüedad sobre el total					% en cada rango municipal sobre el total				
	TAMAÑO DEL MUNICIPIO				TOTAL	TAMAÑO DEL MUNICIPIO				TOTAL	TAMAÑO DEL MUNICIPIO				TOTAL
	< 5.000 HAB	5.001-20.000 HAB	20.001-50.000 HAB	> 50.000 HAB		0	0	0	> 50.000 HAB		< 5.000 HAB	5.001-20.000 HAB	20.001-50.000 HAB	> 50.000 HAB	
ANTES DE 1940	0	0	0	80	80	0,0%	0,0%	0,0%	80,0%	51,6%	0,0%	0,0%	0,0%	100,0%	100,0%
1941-1960	0	0	0	55	55	0,0%	0,0%	0,0%	55,0%	35,5%	0,0%	0,0%	0,0%	100,0%	100,0%
1961-1980	0	0	0	20	20	0,0%	0,0%	0,0%	20,0%	12,9%	0,0%	0,0%	0,0%	100,0%	100,0%
1981-2001	0	0	0	0	0	0,0%	0,0%	0,0%	0,0%	0,0%	0,0%	0,0%	0,0%	0,0%	0,0%
2002-2011	0	0	0	0	0	0,0%	0,0%	0,0%	0,0%	0,0%	0,0%	0,0%	0,0%	0,0%	0,0%
NO CONSTA	0	0	0	0	0	0,0%	0,0%	0,0%	0,0%	0,0%	0,0%	0,0%	0,0%	0,0%	0,0%
TOTAL	0	0	0	155	155	0,0%	0,0%	0,0%	155,0%	100,0%	0,0%	0,0%	0,0%	100,0%	100,0%

* Se señalan los porcentajes mayores que en la distribución del parque de viviendas principales