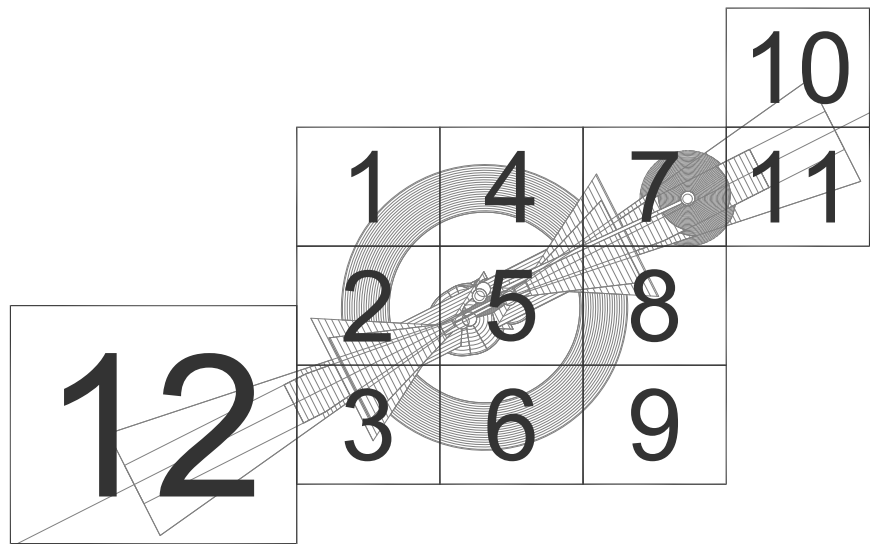
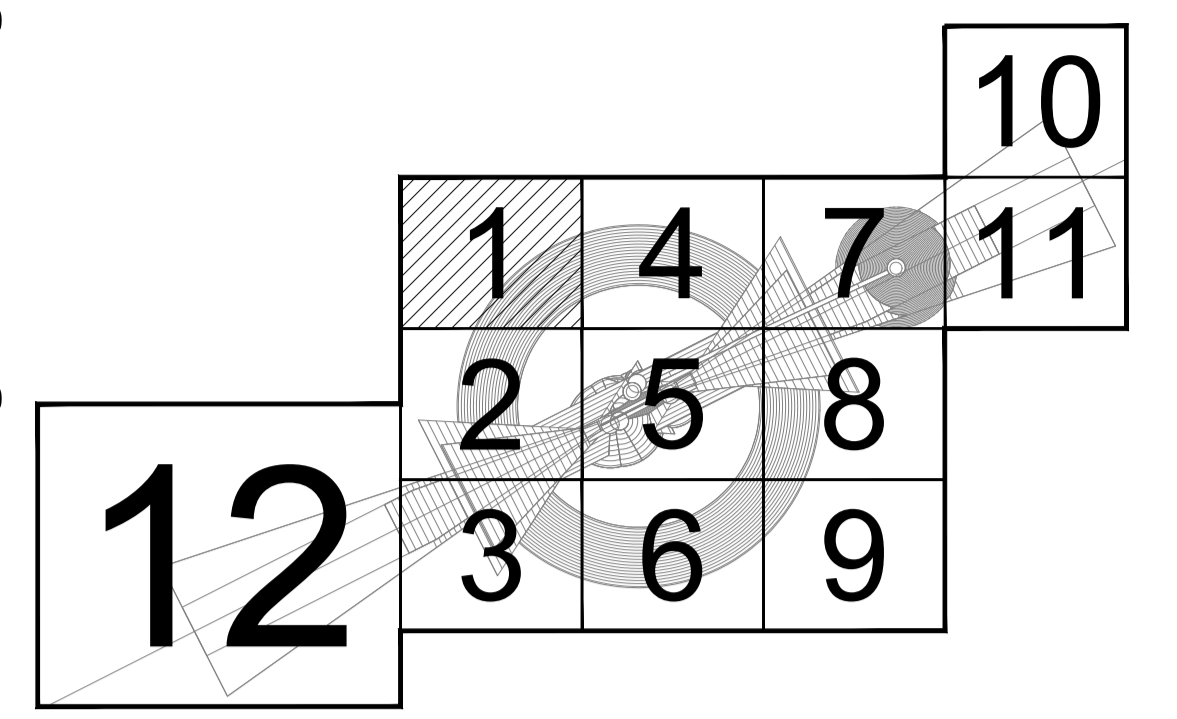
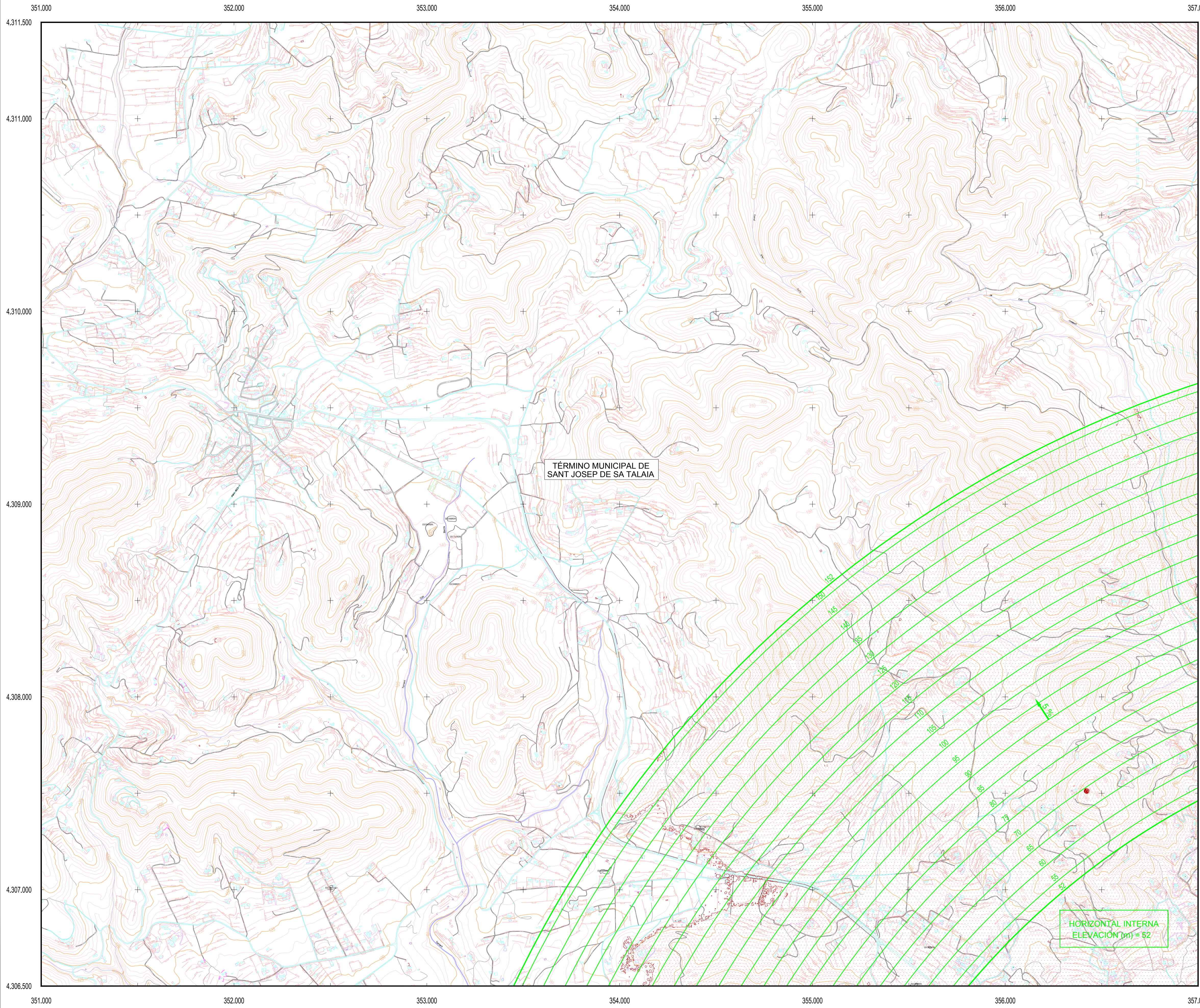




AEROPUERTO DE IBIZA SERVIDUMBRES AERONÁUTICAS

PLANOS DE SERVIDUMBRES DE AERÓDROMO Y RADIOELÉCTRICAS





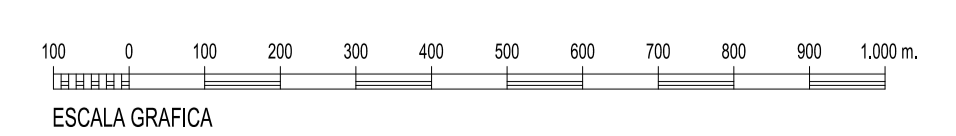
PLANO LLAVE
1:250.000

- LEYENDA**
- Zona de seguridad.
 - Vulneraciones del terreno y elementos sobre el mismo.
 - Obstáculos detectados mediante levantamiento topográfico.
 - Obstáculo que determina la altitud mínima de la superficie de aproximación.
 - Línea negra continua: Intersección entre superficies.
 - Línea color gruesa: Borde de servidumbres.
- | | | | |
|--|--------------|--|-------------------------|
| | Aproximación | | DME |
| | Transición | | VOR |
| | Subida | | NDB |
| | Cónica | | Radioenlace |
| | Localizador | | Radiogoniómetro |
| | GP | | Emisores/Receptores/TWR |

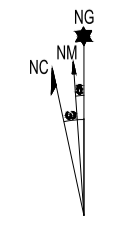
- SIGNOS CONVENCIONALES**
- Límites de divisiones administrativas**
- Nación. Comunidad Autónoma.
 - Provincia. Municipio.
 - Parque Nacional. Parque Natural.
- Altimetría**
- Curva de nivel cada 5 m. Curvas de nivel cada 25 m.
 - Curva de depresión. Punto acotado. Vértice geodésico.
 - Línea de desmonte. Línea de terraplén.
- Vías de comunicación**
- Autopista, autovía o carretera nacional. Eje.
 - Carretera comarcal. Eje.
 - Carretera local. Eje.
 - Camino carretero, agrícola o parcelario. Eje.
 - Caminos y sendas. Vías pecuarias.
 - Paso elevado. Paso subterráneo, túnel.
 - Línea de ferrocarril. Eje.
- Hidrografía**
- Margen de río, arroyo o curso fluvial permanente. Eje.
 - Eje de arroyo o curso fluvial no permanente. Piscina.
 - Canal de obra de fábrica. Eje.
 - Canal de tierra o acequia. Eje.
 - Pantano, lago, laguna o estanque. Presa.
 - Línea de demarcación de costa. Línea de playa.
- Signos especiales**
- Acera en núcleos urbanos. Alameda.
 - Muro. Muro y alameda.
 - Tapia. Tapia y alameda.
 - Edificación o casa. Cementerio. Edificio religioso.
 - Casa en ruinas. Monumentos o restos arqueológicos.
 - Depósito. Pozo. Manantial.
 - Gasolinera. Antena emisora.
 - Línea Alta Tensión. Poste de línea Alta Tensión.
 - Linde de parcela. Zona verde o ajardinada.
 - Masa de árboles. Árbol. Arbusto.
 - Invernadero. Zona de ocio o deportiva.

TÉRMINO MUNICIPAL DE
SANT JOSEP DE SA TALAIA

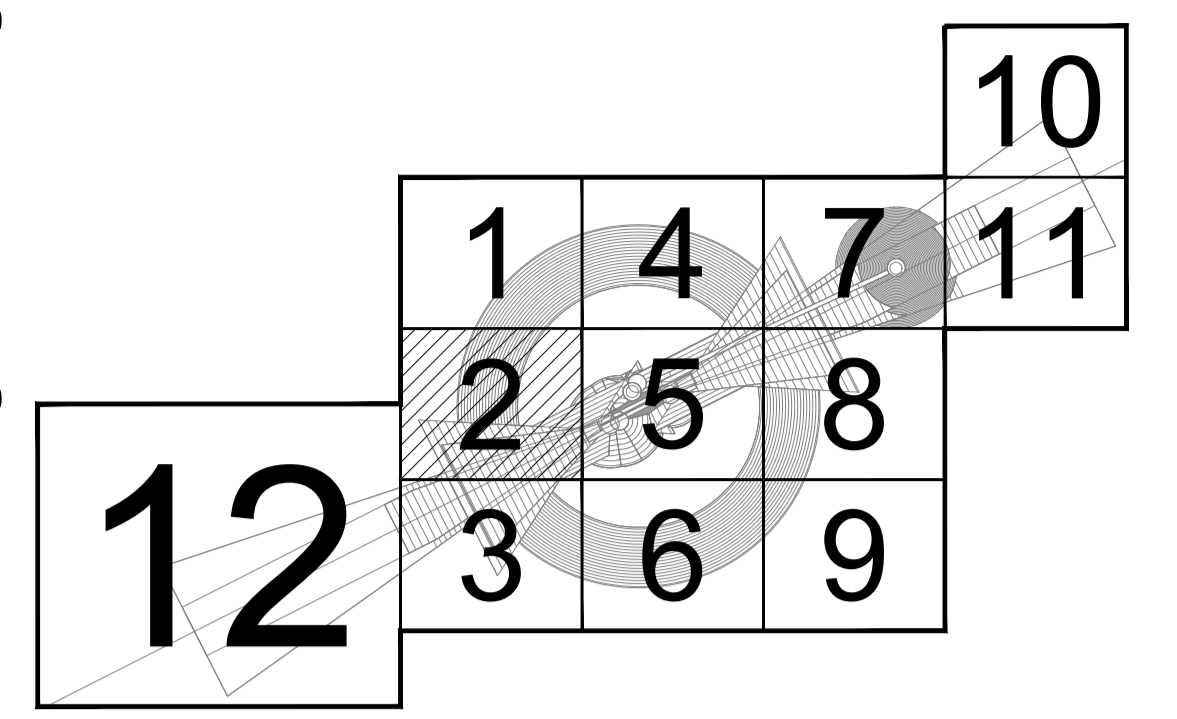
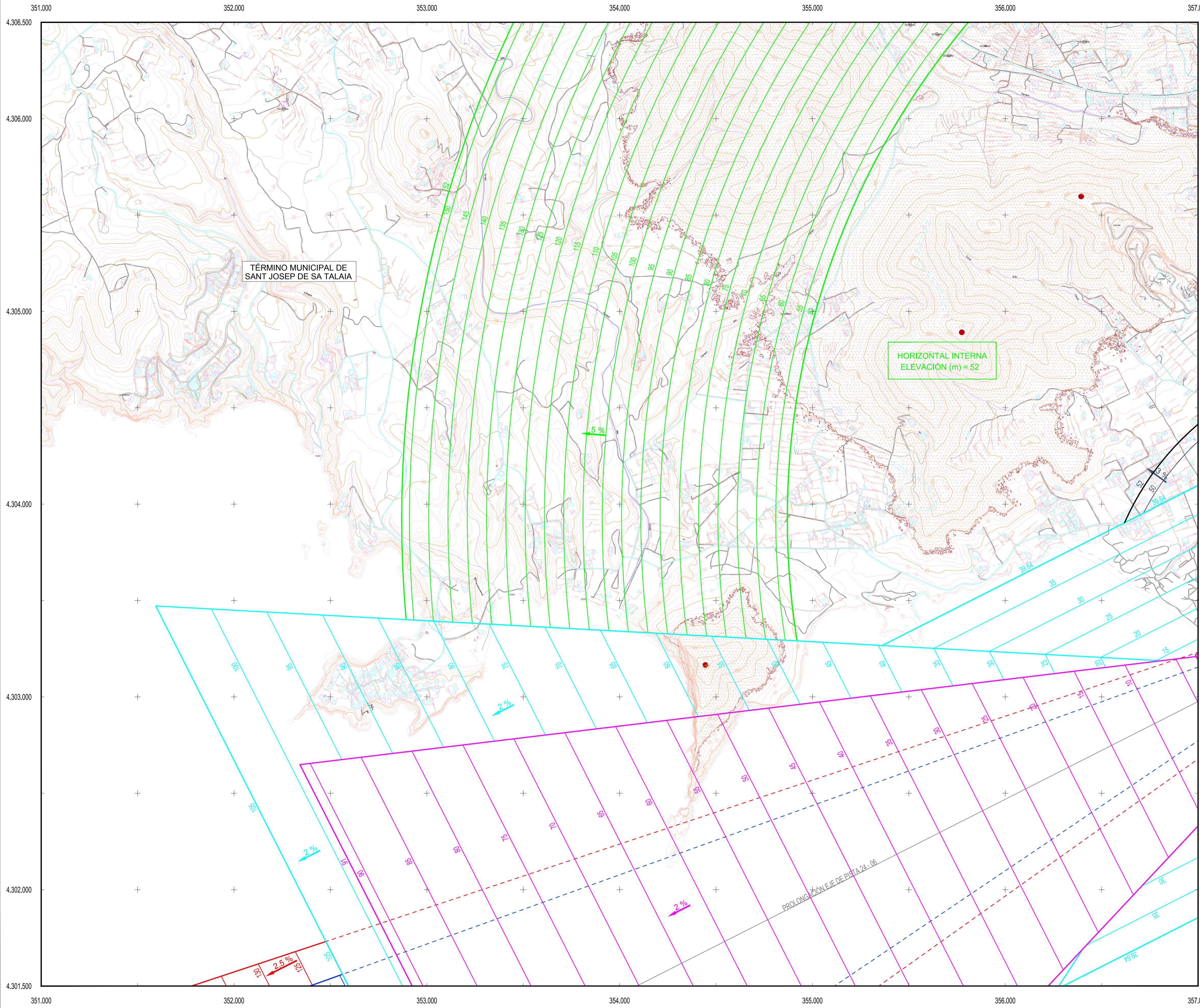
HORIZONTAL INTERNA
ELEVACIÓN (m) = 52



Datum ETRS89. Proyección UTM Huso 31
Datos para el Punto de Referencia (PR).
Valor estimado de la declinación magnética para el
1 de Enero de 2012 $\delta = 0^{\circ} 2' \text{ Oeste}$
La variación anual de la declinación es de $6,4'$ hacia el Este
Convergencia de la cuadrícula $\omega = -1^{\circ} 1' 16,29''$
Factor de escala = 0,999845243



		SECRETARÍA GENERAL DE TRANSPORTE	
		DIRECCIÓN GENERAL DE AVIACIÓN CIVIL	
CALCULADO DIBUJADO COMPROBADO PROYECTADO DIRIGIDO		AEROPUERTO DE IBIZA REAL DECRETO 732/2015 DE MODIFICACIÓN DE SERVIDUMBRES AERONÁUTICAS	
HOJA Nº 1 PLANO Nº 2 EDICIÓN FECHA Agosto 2015 ESCALA 1:10.000 (A1) SUSTITUYE A		SERVIDUMBRES DE AERÓDROMO Y RADIOELÉCTRICAS	



PLANO LLAVE
1:250.000

LEYENDA

- Zona de seguridad.
 - Vulneraciones del terreno y elementos sobre el mismo.
 - Obstáculos detectados mediante levantamiento topográfico.
 - Obstáculo que determina la altitud mínima de la superficie de aproximación.
 - Línea negra continua: Intersección entre superficies.
 - Línea color gruesa: Borde de servidumbres.
-
- Aproximación
 - Transición
 - Subida
 - Cónica
 - Localizador
 - GP
 - DME
 - VOR
 - NDB
 - Radioenlace
 - Radiogoniómetro
 - Emisores/Receptores/TWR

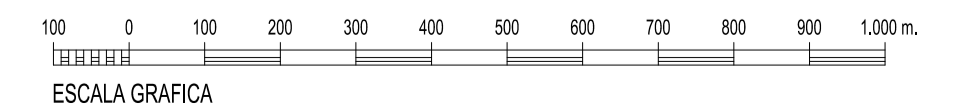
SIGNOS CONVENCIONALES

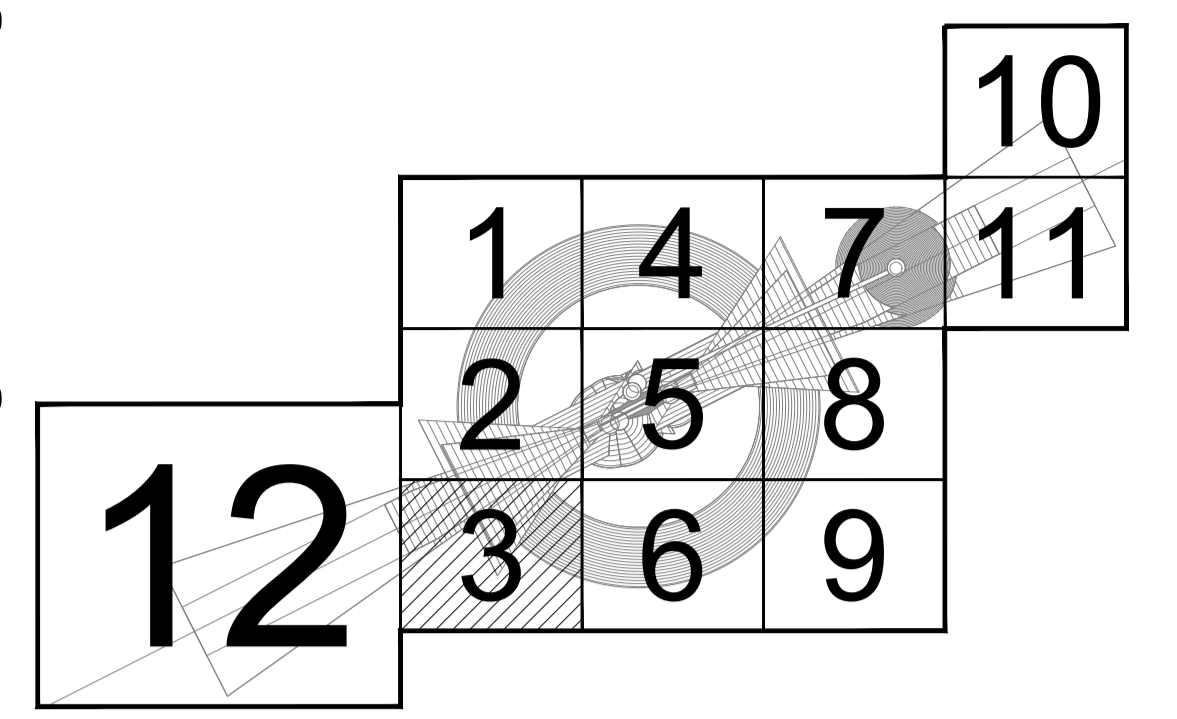
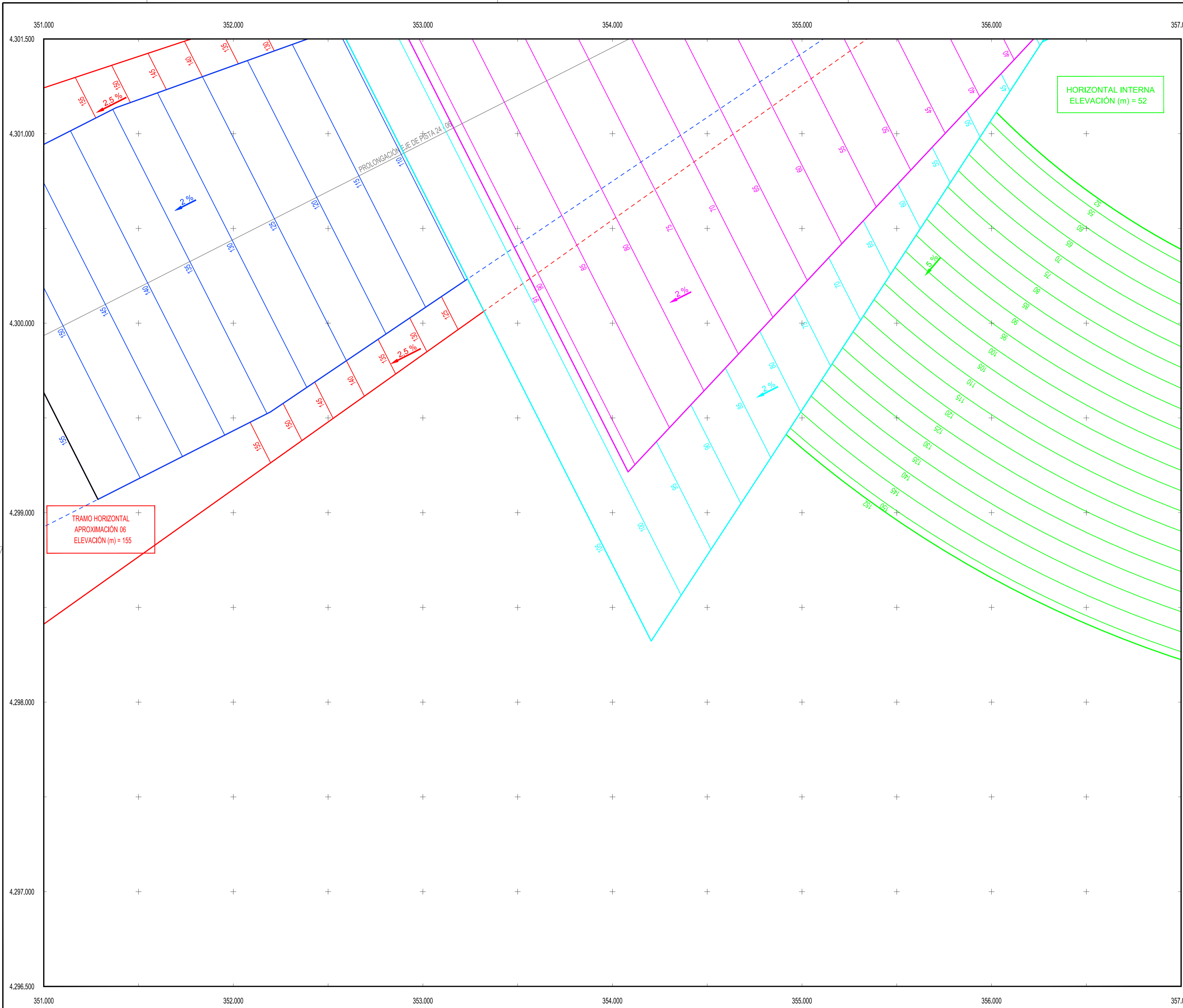
- Límites de divisiones administrativas**
- Nación. Comunidad Autónoma.
 - Provincia. Municipio.
 - Parque Nacional. Parque Natural.
- Altimetría**
- Curva de nivel cada 5 m. Curvas de nivel cada 25 m.
 - Curva de depresión. Punto acotado. Vértice geodésico.
 - Línea de desmonte. Línea de terraplén.
- Vías de comunicación**
- Autopista, autovía o carretera nacional. Eje.
 - Carretera comarcal. Eje.
 - Carretera local. Eje.
 - Camino carretero, agrícola o parcelario. Eje.
 - Caminos y sendas. Vías pecuarias.
 - Paso elevado. Paso subterráneo, túnel.
 - Línea de ferrocarril. Eje.
- Hidrografía**
- Margen de río, arroyo o curso fluvial permanente. Eje.
 - Eje de arroyo o curso fluvial no permanente. Piscina.
 - Canal de obra de fábrica. Eje.
 - Canal de tierra o acequia. Eje.
 - Pantano, lago, laguna o estanque. Presa.
 - Línea de demarcación de costa. Línea de playa.
- Signos especiales**
- Acera en núcleos urbanos. Alameda.
 - Muro y alameda.
 - Tapia. Tapia y alameda.
 - Edificación o casa. Cementerio. Edificio religioso.
 - Casa en ruinas. Monumentos o restos arqueológicos.
 - Depósito. Pozo. Manantial.
 - Gasolinera. Antena emisora.
 - Línea Alta Tensión. Poste de línea Alta Tensión.
 - Linde de parcela. Zona verde o ajardinada.
 - Masa de árboles. Árbol. Arbusto.
 - Invernadero. Zona de ocio o deportiva.

SECRETARÍA GENERAL DE TRANSPORTE DIRECCIÓN GENERAL DE AVIACIÓN CIVIL	
CALCULADO DIBUJADO COMPROBADO PROYECTADO DIRIGIDO	AEROPUERTO DE IBIZA REAL DECRETO 732/2015 DE MODIFICACIÓN DE SERVIDUMBRES AERONÁUTICAS
SERVIDUMBRES DE AERÓDROMO Y RADIOELÉCTRICAS	
HOJA Nº 2 PLANO Nº 2 EDICIÓN FECHA Agosto 2015 ESCALA 1:10.000 (A1) SUSTITUYE A	



Datum ETRS89. Proyección UTM Huso 31
 Datos para el Punto de Referencia (PR).
 Valor estimado de la declinación magnética para el
 1 de Enero de 2012 $\delta = 0^\circ 2'$ Oeste
 La variación anual de la declinación es de $6,4''$ hacia el Este
 Convergencia de la cuadrícula $\omega = -1^\circ 16,29''$
 Factor de escala = 0,999845243





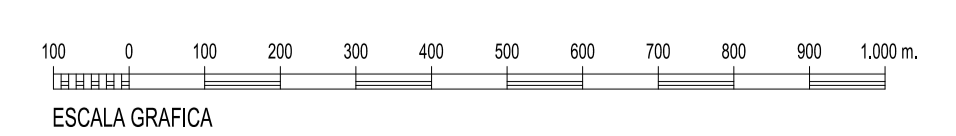
PLANO LLAVE
1:250.000

LEYENDA

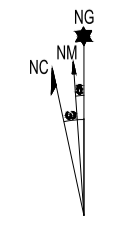
- Zona de seguridad.
 - Vulneraciones del terreno y elementos sobre el mismo.
 - Obstáculos detectados mediante levantamiento topográfico.
 - Obstáculo que determina la altitud mínima de la superficie de aproximación.
 - Línea negra continua: Intersección entre superficies.
 - Línea color gruesa: Borde de servidumbres.
-
- Aproximación
 - Transición
 - Subida
 - Cónica
 - Localizador
 - GP
 - DME
 - VOR
 - NDB
 - Radioenlace
 - Radiogoniómetro
 - Emisores/Receptores/TWR

SIGNOS CONVENCIONALES

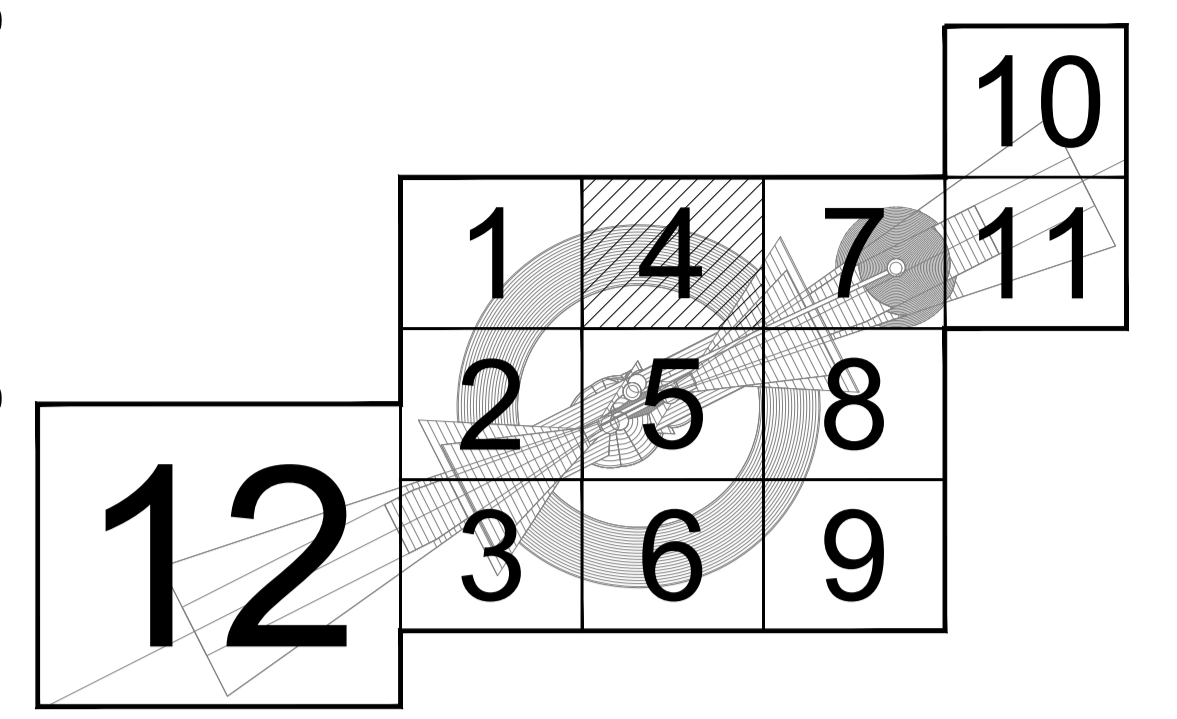
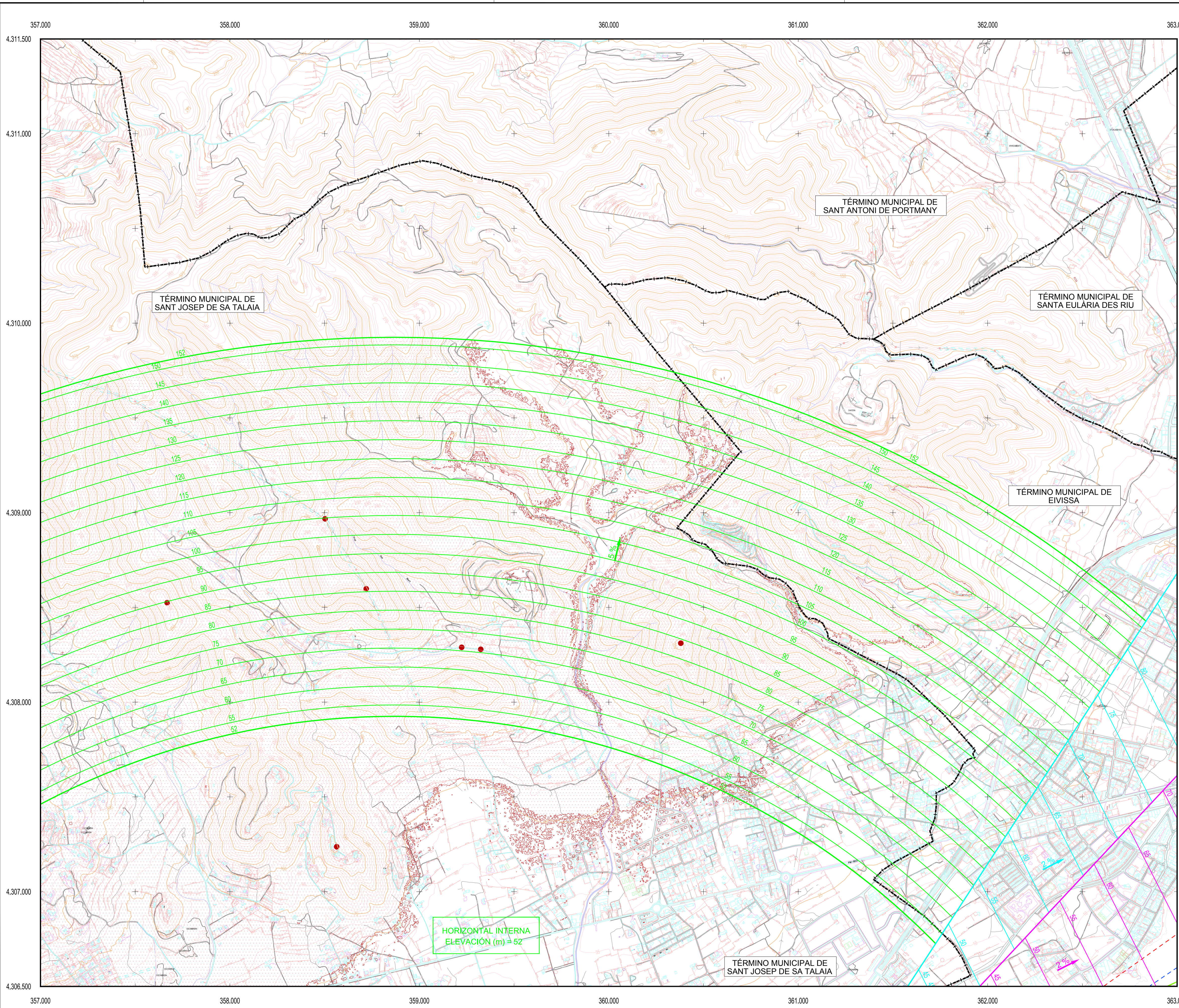
- Límites de divisiones administrativas**
- Nación. Comunidad Autónoma.
 - Provincia. Municipio.
 - Parque Nacional. Parque Natural.
- Altimetría**
- Curva de nivel cada 5 m. Curvas de nivel cada 25 m.
 - Curva de depresión. Punto acotado. Vértice geodésico.
 - Línea de desmonte. Línea de terraplén.
- Vías de comunicación**
- Autopista, autovía o carretera nacional. Eje.
 - Carretera comarcal. Eje.
 - Carretera local. Eje.
 - Camino carretero, agrícola o parcelario. Eje.
 - Caminos y sendas. Vías pecuarias.
 - Paso elevado. Paso subterráneo, túnel.
 - Línea de ferrocarril. Eje.
- Hidrografía**
- Margen de río, arroyo o curso fluvial permanente. Eje.
 - Eje de arroyo o curso fluvial no permanente. Piscina.
 - Canal de obra de fábrica. Eje.
 - Canal de tierra o acequia. Eje.
 - Pantano, lago, laguna o estanque. Presa.
 - Línea de demarcación de costa. Línea de playa.
- Signos especiales**
- Acera en núcleos urbanos. Alameda.
 - Muro. Muro y alameda.
 - Tapia. Tapia y alameda.
 - Edificación o casa. Cementerio. Edificio religioso.
 - Casa en ruinas. Monumentos o restos arqueológicos.
 - Depósito. Pozo. Manantial.
 - Gasolinera. Antena emisora.
 - Línea Alta Tensión. Poste de línea Alta Tensión.
 - Linde de parcela. Zona verde o ajardinada.
 - Masa de árboles. Árbol. Arbusto.
 - Invernadero. Zona de ocio o deportiva.



Datum ETRS89. Proyección UTM Huso 31
 Datos para el Punto de Referencia (PR).
 Valor estimado de la declinación magnética para el
 1 de Enero de 2012 $\delta = 0^\circ 2'$ Oeste
 La variación anual de la declinación es de 6,4" hacia el Este
 Convergencia de la cuadrícula $\omega = -1^\circ 1' 16,29''$
 Factor de escala = 0,999845243



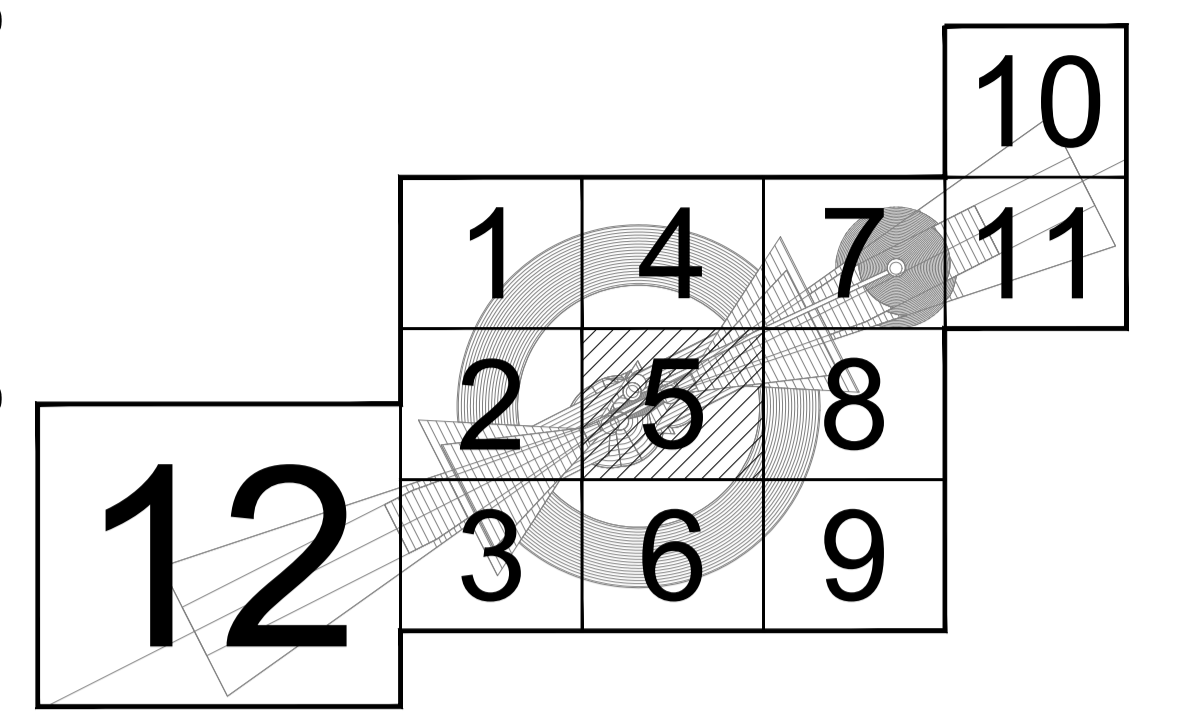
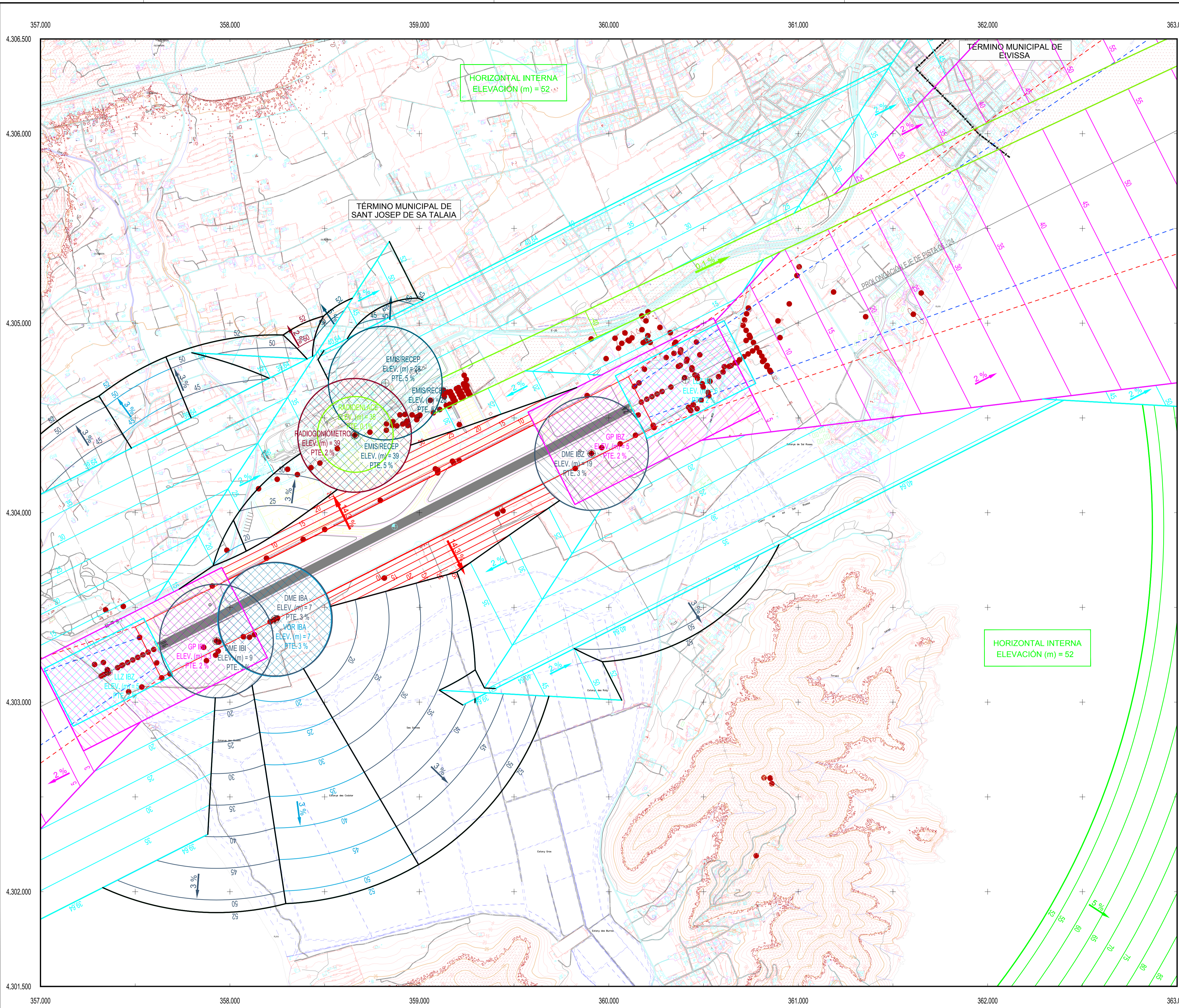
		SECRETARÍA GENERAL DE TRANSPORTE DIRECCIÓN GENERAL DE AVIACIÓN CIVIL	
		AEROPUERTO DE IBIZA	
CALCULADO DIBUJADO COMPROBADO PROYECTADO DIRIGIDO		REAL DECRETO 732/2015 DE MODIFICACIÓN DE SERVIDUMBRES AERONÁUTICAS	
SERVIDUMBRES DE AERÓDROMO Y RADIOELÉCTRICAS			
HOJA Nº 3	PLANO Nº 2	EDICIÓN	FECHA Agosto 2015
		ESCALA 1:10.000 (A1)	SUSTITUYE A



PLANO LLAVE
1:250.000

- LEYENDA**
- Zona de seguridad.
 - Vulneraciones del terreno y elementos sobre el mismo.
 - Obstáculos detectados mediante levantamiento topográfico.
 - Obstáculo que determina la altitud mínima de la superficie de aproximación.
 - Línea negra continua: Intersección entre superficies.
 - Línea color gruesa: Borde de servidumbres.
- | | | | |
|--|--------------|--|-------------------------|
| | Aproximación | | DME |
| | Transición | | VOR |
| | Subida | | NDB |
| | Cónica | | Radioenlace |
| | Localizador | | Radiogoniómetro |
| | GP | | Emisores/Receptores/TWR |

- SIGNOS CONVENCIONALES**
- Límites de divisiones administrativas**
- Nación. Comunidad Autónoma.
 - Provincia. Municipio.
 - Parque Nacional. Parque Natural.
- Altimetría**
- Curva de nivel cada 5 m. Curvas de nivel cada 25 m.
 - Curva de depresión. Punto acotado. Vértice geodésico.
 - Línea de desmonte. Línea de terraplén.
- Vías de comunicación**
- Autopista, autovía o carretera nacional. Eje.
 - Carretera comarcal. Eje.
 - Carretera local. Eje.
 - Camino carretero, agrícola o parcelario. Eje.
 - Camino y sendas. Vías pecuarias.
 - Paso elevado. Paso subterráneo, túnel.
 - Línea de ferrocarril. Eje.
- Hidrografía**
- Margen de río, arroyo o curso fluvial permanente. Eje.
 - Eje de arroyo o curso fluvial no permanente. Piscina.
 - Canal de obra de fábrica. Eje.
 - Canal de tierra o acequia. Eje.
 - Pantano, lago, laguna o estanque. Presa.
 - Línea de demarcación de costa. Línea de playa.
- Signos especiales**
- Acera en núcleos urbanos. Alameda.
 - Muro. Muro y alambrada.
 - Tapia. Tapia y alambrada.
 - Edificación o casa. Cementerio. Edificio religioso.
 - Casa en ruinas. Monumentos o restos arqueológicos.
 - Depósito. Pozo. Manantial.
 - Gasolinera. Antena emisora.
 - Línea Alta Tensión. Poste de línea Alta Tensión.
 - Linde de parcela. Zona verde o ajardinada.
 - Masa de árboles. Árbol. Arbusto.
 - Invernadero. Zona de ocio o deportiva.



PLANO LLAVE
1:250.000

LEYENDA

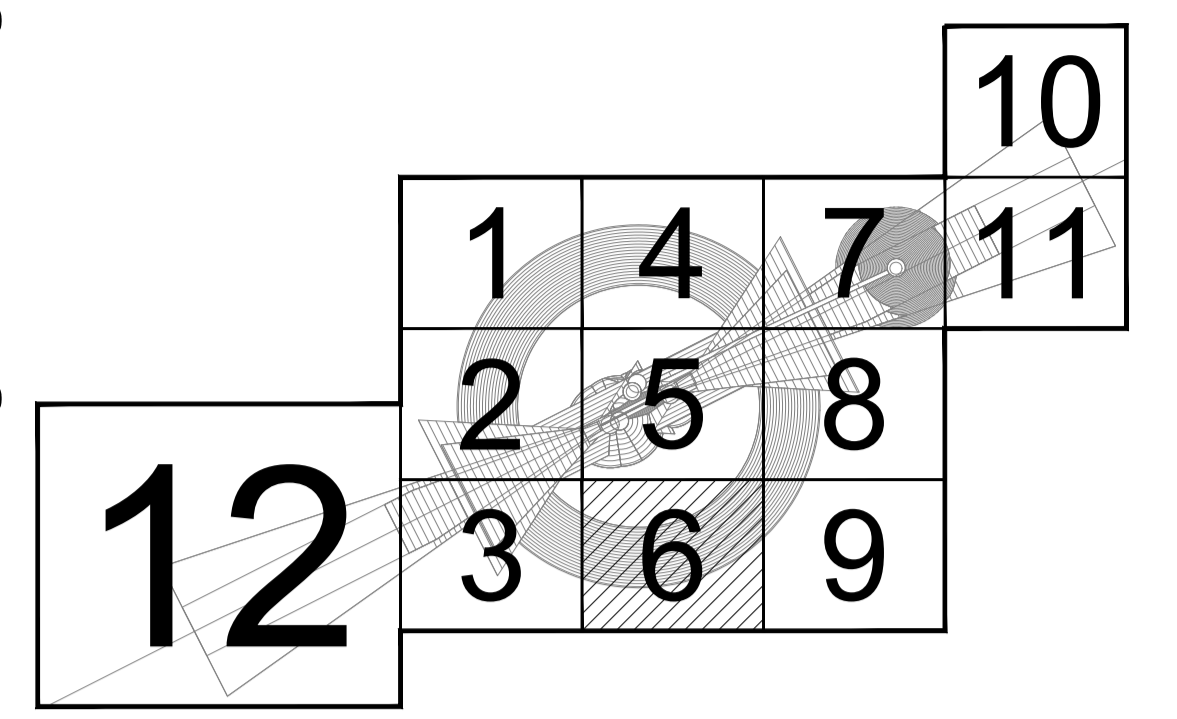
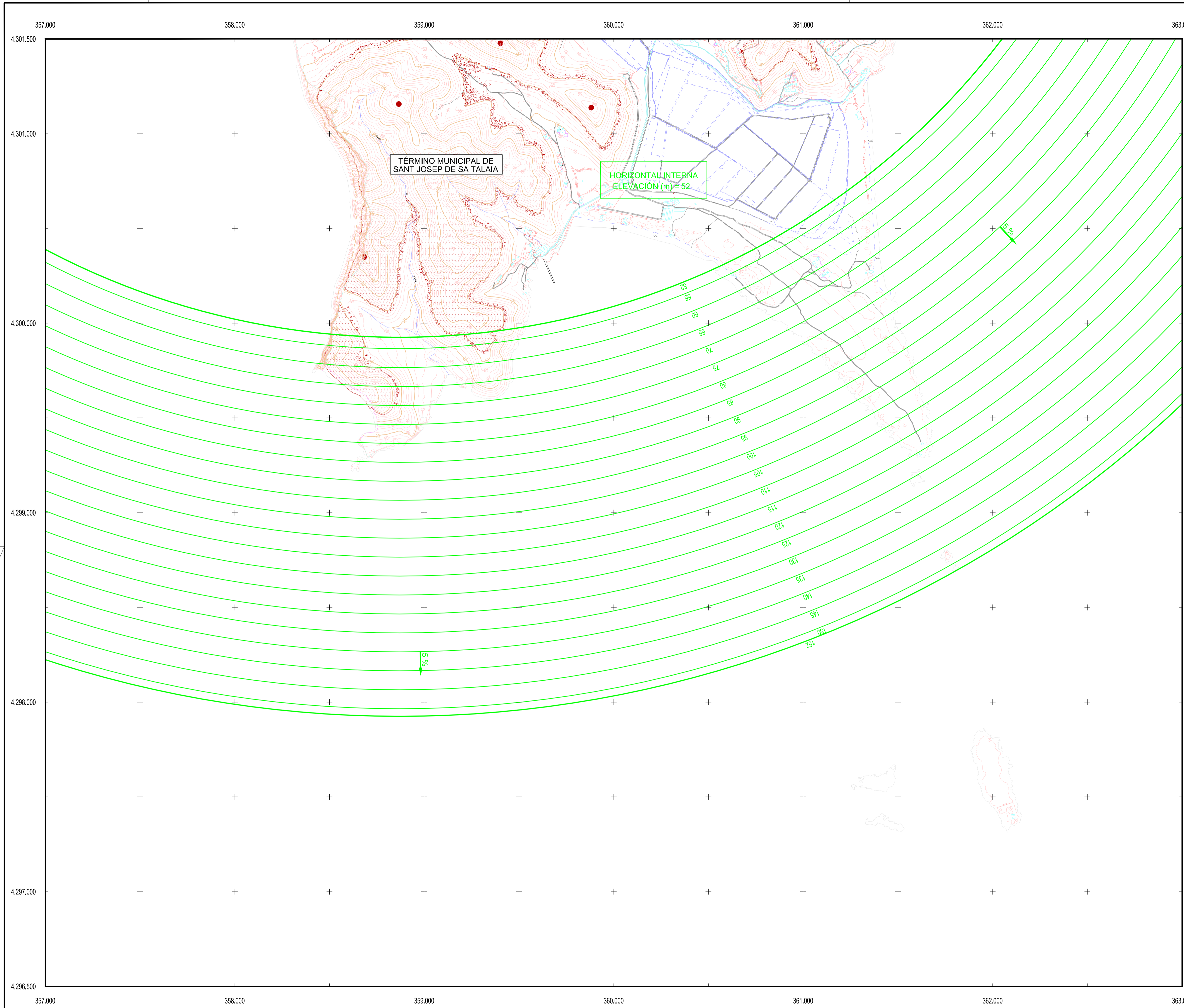
- Zona de seguridad.
 - Vulneraciones del terreno y elementos sobre el mismo.
 - Obstáculos detectados mediante levantamiento topográfico.
 - Obstáculo que determina la altitud mínima de la superficie de aproximación.
 - Línea negra continua: Intersección entre superficies.
 - Línea color gruesa: Borde de servidumbres.
-
- Aproximación
 - Transición
 - Subida
 - Cónica
 - Localizador
 - GP
 - DME
 - VOR
 - NDB
 - Radioenlace
 - Radiogoniometro
 - Emisores/Receptores/TWR

SIGNOS CONVENCIONALES

- Límites de divisiones administrativas**
- Nación. Comunidad Autónoma.
 - Provincia. Municipio.
 - Parque Nacional. Parque Natural.
- Altimetría**
- Curva de nivel cada 5 m. Curvas de nivel cada 25 m.
 - Curva de depresión. Punto acotado. Vértice geodésico.
 - Línea de desmonte. Línea de terraplén.
- Vías de comunicación**
- Autopista, autovía o carretera nacional. Eje.
 - Carretera comarcal. Eje.
 - Carretera local. Eje.
 - Camino carretero, agrícola o parcelario. Eje.
 - Caminos y sendas. Vías pecuarias.
 - Paso elevado. Paso subterráneo, túnel.
 - Línea de ferrocarril. Eje.
- Hidrografía**
- Margen de río, arroyo o curso fluvial permanente. Eje.
 - Eje de arroyo o curso fluvial no permanente. Piscina.
 - Canal de obra de fábrica. Eje.
 - Canal de tierra o acequia. Eje.
 - Pantano, lago, laguna o estanque. Presa.
 - Línea de demarcación de costa. Línea de playa.
- Signos especiales**
- Acera en núcleos urbanos. Alameda.
 - Muro. Muro y alameda.
 - Tapia. Tapia y alameda.
 - Edificación o casa. Cementerio. Edificio religioso.
 - Casa en ruinas. Monumentos o restos arqueológicos.
 - Depósito. Pozo. Manantial.
 - Gasolinera. Antena emisora.
 - Línea Alta Tensión. Poste de línea Alta Tensión.
 - Linde de parcela. Zona verde o ajardinada.
 - Masa de árboles. Árbol. Arbusto.
 - Invernadero. Zona de ocio o deportiva.

HORIZONTAL INTERNA
ELEVACIÓN (m) = 52

HORIZONTAL INTERNA
ELEVACIÓN (m) = 52



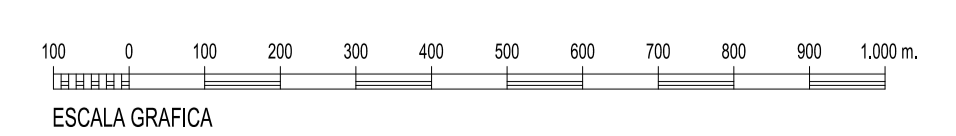
PLANO LLAVE
1:250.000

LEYENDA

- Zona de seguridad.
 - Vulneraciones del terreno y elementos sobre el mismo.
 - Obstáculos detectados mediante levantamiento topográfico.
 - Obstáculo que determina la altitud mínima de la superficie de aproximación.
 - Línea negra continua: Intersección entre superficies.
 - Línea color gruesa: Borde de servidumbres.
-
- Aproximación
 - Transición
 - Subida
 - Cónica
 - Localizador
 - GP
 - DME
 - VOR
 - NDB
 - Radioenlace
 - Radiogoniómetro
 - Emisores/Receptores/TWR

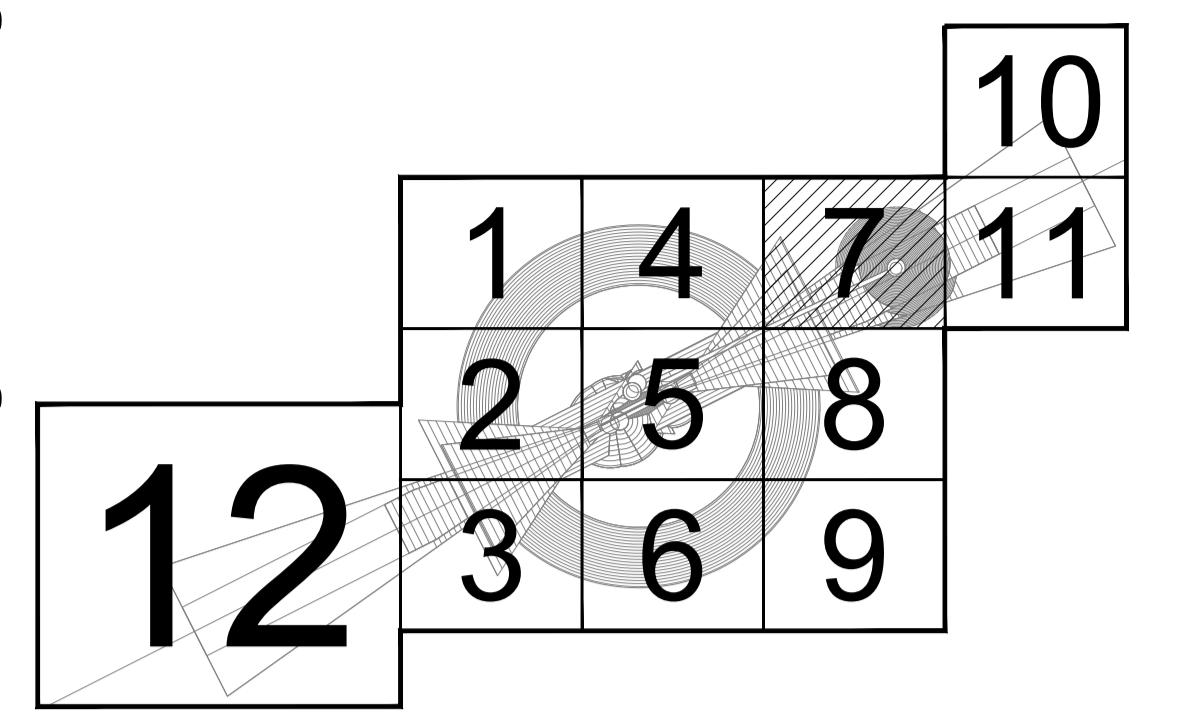
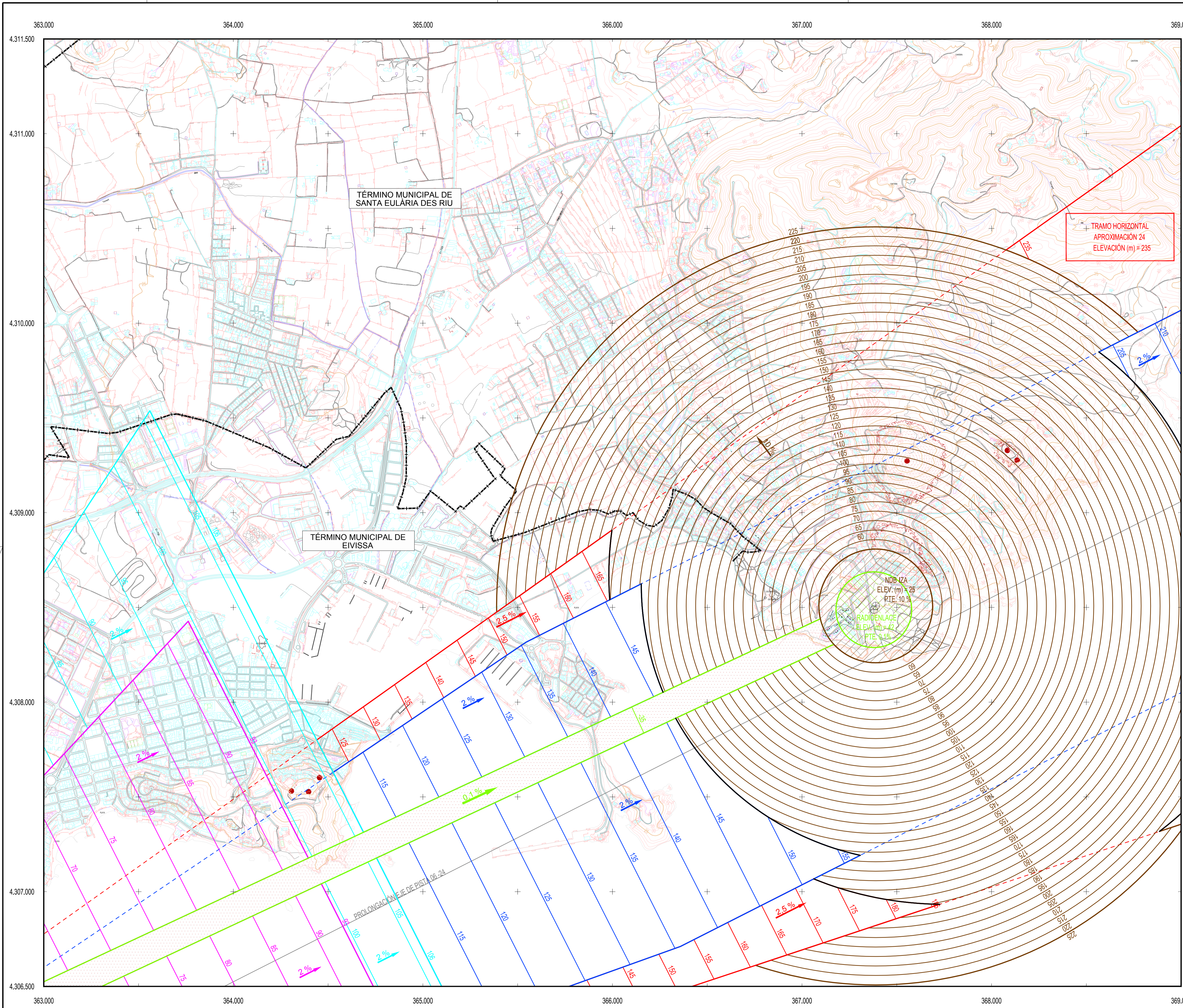
SIGNOS CONVENCIONALES

- Límites de divisiones administrativas**
- Nación. Comunidad Autónoma.
 - Provincia. Municipio.
 - Parque Nacional. Parque Natural.
- Altimetría**
- Curva de nivel cada 5 m. Curvas de nivel cada 25 m.
 - Curva de depresión. Punto acotado. Vértice geodésico.
 - Línea de desmonte. Línea de terraplén.
- Vías de comunicación**
- Autopista, autovía o carretera nacional. Eje.
 - Carretera comarcal. Eje.
 - Carretera local. Eje.
 - Camino carretero, agrícola o parcelario. Eje.
 - Caminos y sendas. Vías pecuarias.
 - Paso elevado. Paso subterráneo, túnel.
 - Línea de ferrocarril. Eje.
- Hidrografía**
- Margen de río, arroyo o curso fluvial permanente. Eje.
 - Eje de arroyo o curso fluvial no permanente. Piscina.
 - Canal de obra de fábrica. Eje.
 - Canal de tierra o acequia. Eje.
 - Pantano, lago, laguna o estanque. Presa.
 - Línea de demarcación de costa. Línea de playa.
- Signos especiales**
- Acera en núcleos urbanos. Alamedada.
 - Muro. Muro y alamedada.
 - Tapia. Tapia y alamedada.
 - Edificación o casa. Cementerio. Edificio religioso.
 - Casa en ruinas. Monumentos o restos arqueológicos.
 - Depósito. Pozo. Manantial.
 - Gasolinera. Antena emisora.
 - Línea Alta Tensión. Poste de línea Alta Tensión.
 - Linde de parcela. Zona verde o ajardinada.
 - Masa de árboles. Árbol. Arbusto.
 - Invernadero. Zona de ocio o deportiva.



Datum ETRS89. Proyección UTM Huso 31
 Datos para el Punto de Referencia (PR).
 Valor estimado de la declinación magnética para el
 1 de Enero de 2012 $\delta = 0^\circ 2' \text{ Oeste}$
 La variación anual de la declinación es de $6,4''$ hacia el Este
 Convergencia de la cuadrícula $\omega = -1^\circ 1' 16,29''$
 Factor de escala = 0,999845243

 SECRETARÍA GENERAL DE TRANSPORTE DIRECCIÓN GENERAL DE AVIACIÓN CIVIL		 AEROPUERTO DE IBIZA	
		REAL DECRETO 732/2015 DE MODIFICACIÓN DE SERVIDUMBRES AERONÁUTICAS	
CALCULADO DIBUJADO COMPROBADO PROYECTADO DIRIGIDO		SERVIDUMBRES DE AERÓDROMO Y RADIOELÉCTRICAS	
HOJA Nº	PLANO Nº	EDICIÓN	FECHA
6	2		Agosto 2015
ESCALA		SUSTITUYE A	
1:10.000 (A1)			



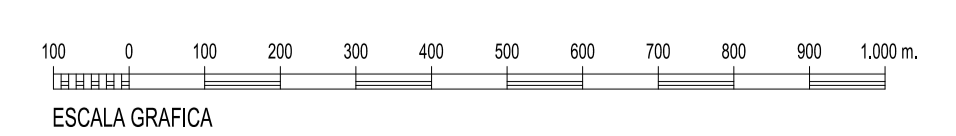
PLANO LLAVE
1:250.000

LEYENDA

- Zona de seguridad.
 - Vulneraciones del terreno y elementos sobre el mismo.
 - Obstáculos detectados mediante levantamiento topográfico.
 - Obstáculo que determina la altitud mínima de la superficie de aproximación.
 - Línea negra continua: Intersección entre superficies.
 - Línea color gruesa: Borde de servidumbres.
-
- Aproximación
 - Transición
 - Subida
 - Cónica
 - Localizador
 - GP
 - DME
 - VOR
 - NDB
 - Radioenlace
 - Radiogoniómetro
 - Emisores/Receptores/TWR

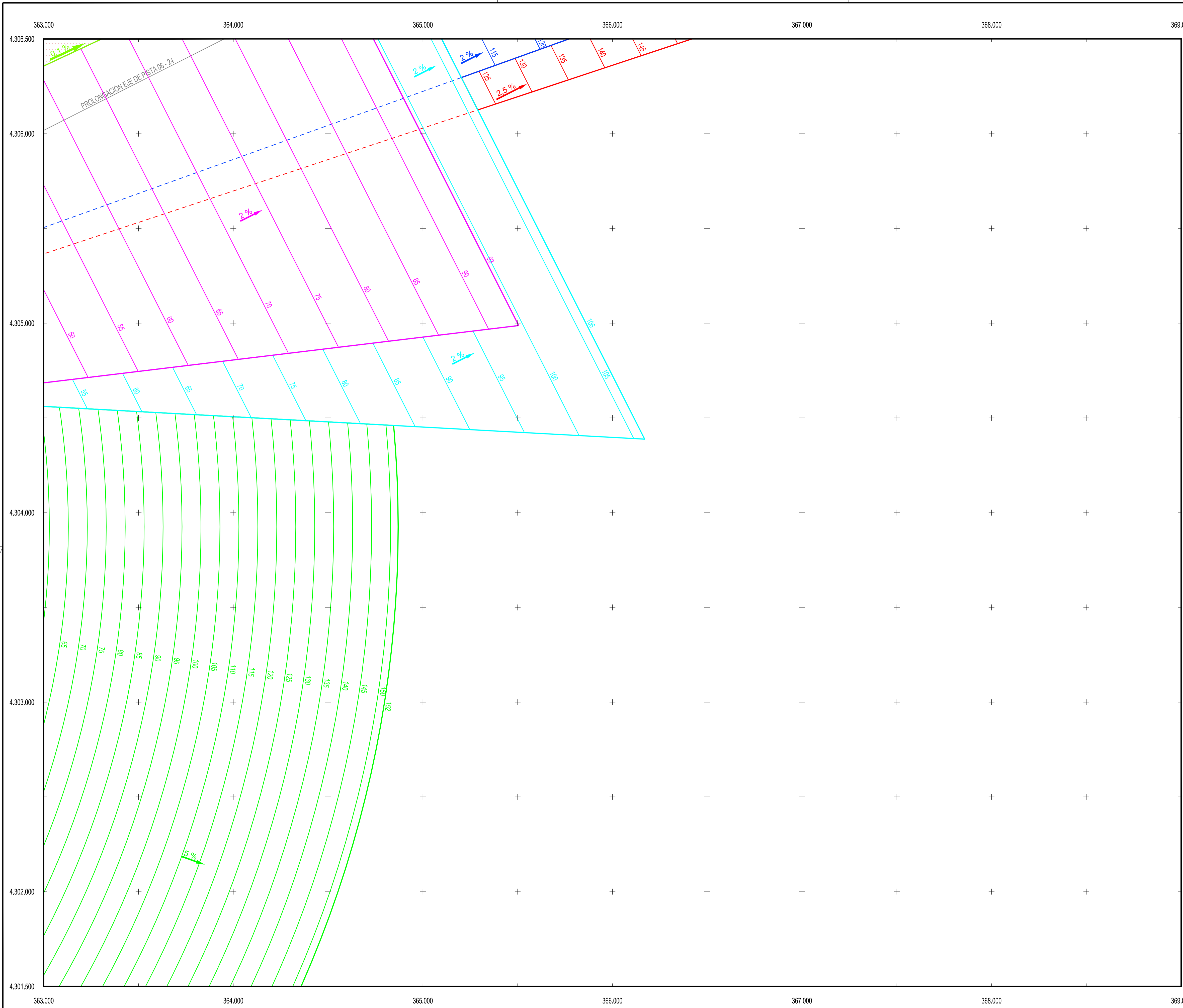
SIGNOS CONVENCIONALES

- Límites de divisiones administrativas**
- Nación. Comunidad Autónoma.
 - Provincia. Municipio.
 - Parque Nacional. Parque Natural.
- Altimetría**
- Curva de nivel cada 5 m. Curvas de nivel cada 25 m.
 - Curva de depresión. Punto acotado. Vértice geodésico.
 - Línea de desmonte. Línea de terraplén.
- Vías de comunicación**
- Autopista, autovía o carretera nacional. Eje.
 - Carretera comarcal. Eje.
 - Carretera local. Eje.
 - Camino carretero, agrícola o parcelario. Eje.
 - Caminos y sendas. Vías pecuarias.
 - Paso elevado. Paso subterráneo, túnel.
 - Línea de ferrocarril. Eje.
- Hidrografía**
- Margen de río, arroyo o curso fluvial permanente. Eje.
 - Eje de arroyo o curso fluvial no permanente. Piscina.
 - Canal de obra de fábrica. Eje.
 - Canal de tierra o acequia. Eje.
 - Pantano, lago, laguna o estanque. Presa.
 - Línea de demarcación de costa. Línea de playa.
- Signos especiales**
- Acera en núcleos urbanos. Alamedada.
 - Muro. Muro y alamedada.
 - Tapia. Tapia y alamedada.
 - Edificación o casa. Cementerio. Edificio religioso.
 - Casa en ruinas. Monumentos o restos arqueológicos.
 - Depósito. Pozo. Manantial.
 - Gasolinera. Antena emisora.
 - Línea Alta Tensión. Poste de línea Alta Tensión.
 - Linde de parcela. Zona verde o ajardinada.
 - Masa de árboles. Árbol. Arbusto.
 - Invernadero. Zona de ocio o deportiva.



Datum ETRS89. Proyección UTM Huso 31
 Datos para el Punto de Referencia (PR).
 Valor estimado de la declinación magnética para el
 1 de Enero de 2012 $\delta = 0^{\circ} 2' \text{ Oeste}$
 La variación anual de la declinación es de $6,4'$ hacia el Este
 Convergencia de la cuadrícula $\omega = -1^{\circ} 1' 16,29''$
 Factor de escala = 0,999845243

SECRETARÍA GENERAL DE TRANSPORTE DIRECCIÓN GENERAL DE AVIACIÓN CIVIL		AEROPUERTO DE IBIZA	
		REAL DECRETO 732/2015 DE MODIFICACIÓN DE SERVIDUMBRES AERONÁUTICAS	
CALCULADO DIBUJADO COMPROBADO PROYECTADO DIRIGIDO		SERVIDUMBRES DE AERÓDROMO Y RADIOELÉCTRICAS	
HOJA Nº	PLANO Nº	EDICIÓN	FECHA
7	2		Agosto 2015
ESCALA		SUSTITUYE A	
1:10.000 (A1)			



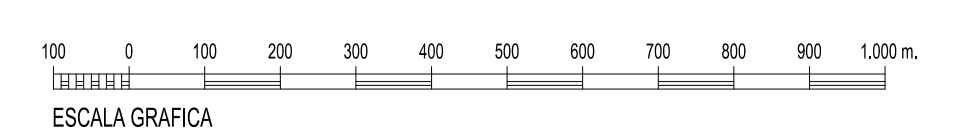
PLANO LLAVE
1:250.000

LEYENDA

- Zona de seguridad.
 - Vulneraciones del terreno y elementos sobre el mismo.
 - Obstáculos detectados mediante levantamiento topográfico.
 - Obstáculo que determina la altitud mínima de la superficie de aproximación.
 - Línea negra continua: Intersección entre superficies.
 - Línea color gruesa: Borde de servidumbres.
-
- Aproximación
 - Transición
 - Subida
 - Cónica
 - Localizador
 - GP
 - DME
 - VOR
 - NDB
 - Radioenlace
 - Radiogoniómetro
 - Emisores/Receptores/TWR

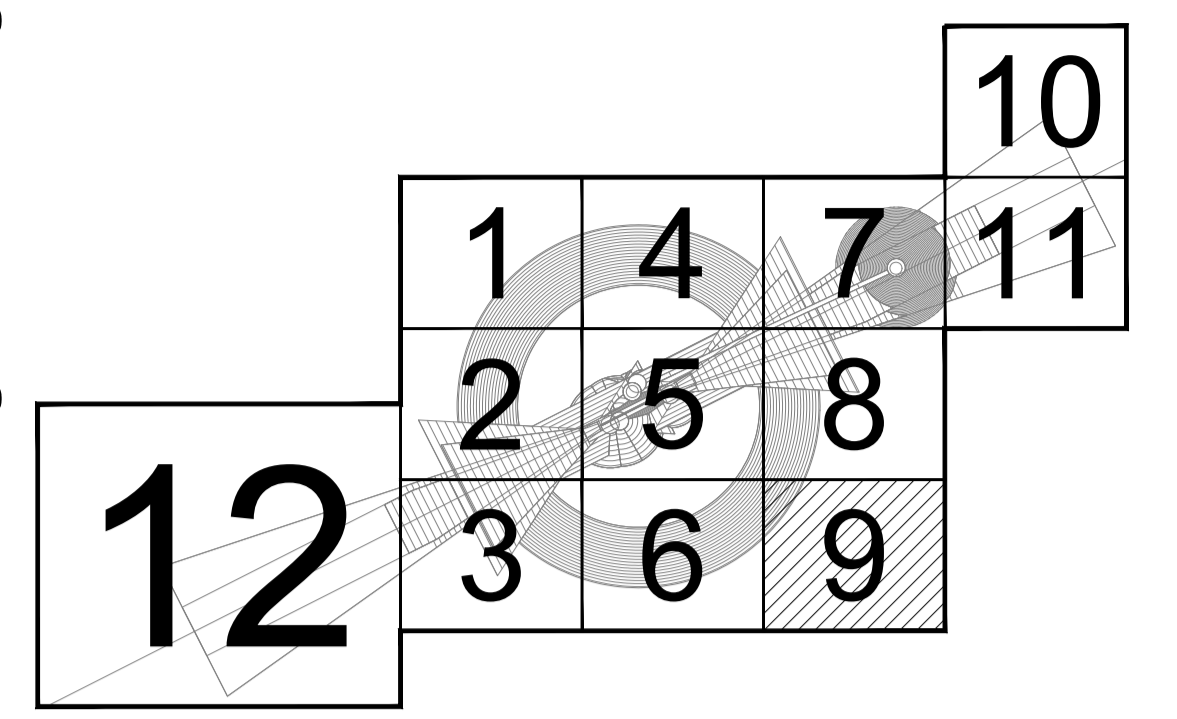
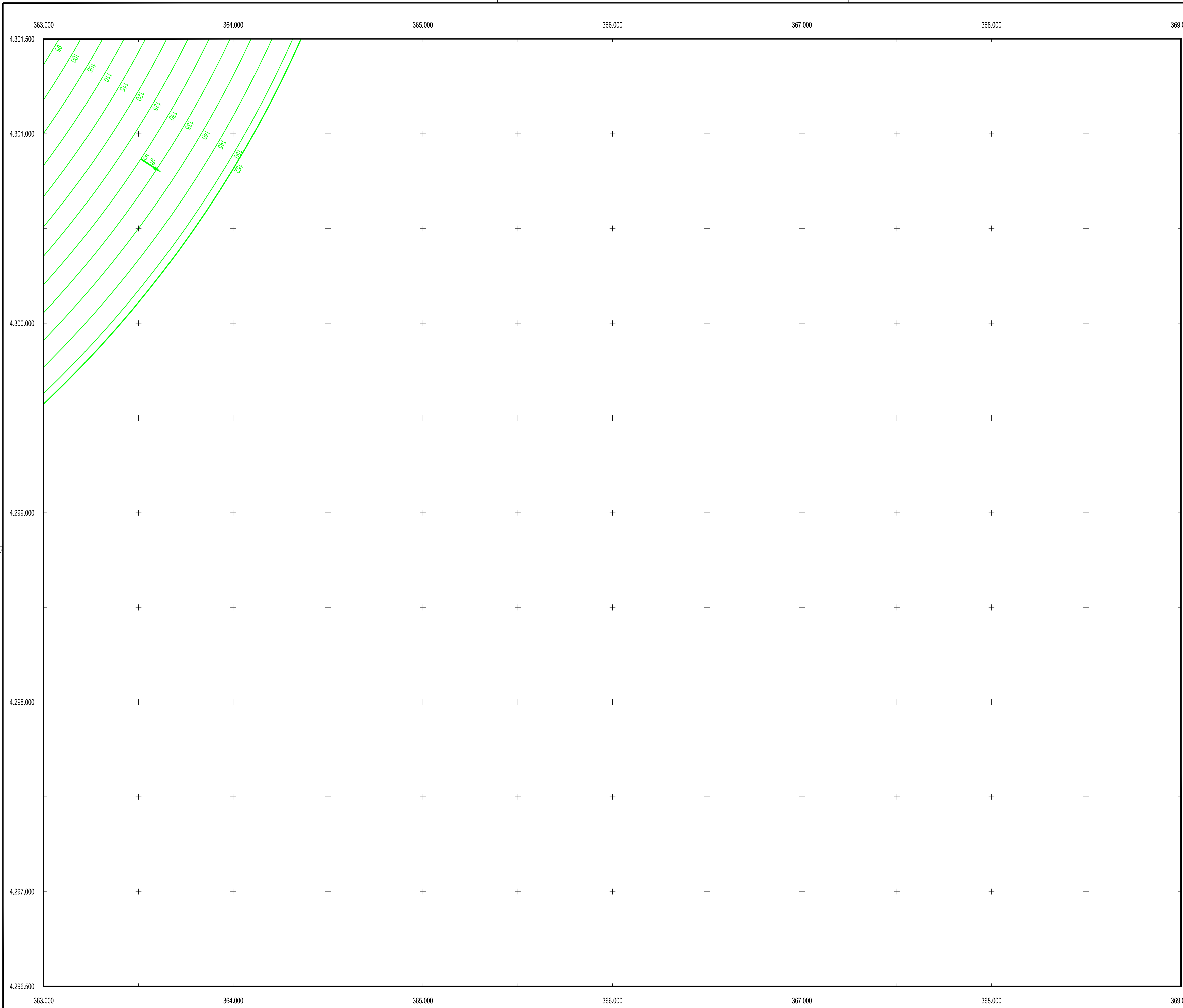
SIGNOS CONVENCIONALES

- Límites de divisiones administrativas**
- Nación. Comunidad Autónoma.
 - Provincia. Municipio.
 - Parque Nacional. Parque Natural.
- Altimetría**
- Curva de nivel cada 5 m. Curvas de nivel cada 25 m.
 - Curva de depresión. Punto acotado. Vértice geodésico.
 - Línea de desmonte. Línea de terraplén.
- Vías de comunicación**
- Autopista, autovía o carretera nacional. Eje.
 - Carretera comarcal. Eje.
 - Carretera local. Eje.
 - Camino carretero, agrícola o parcelario. Eje.
 - Caminos y sendas. Vías pecuarias.
 - Paso elevado. Paso subterráneo, túnel.
 - Línea de ferrocarril. Eje.
- Hidrografía**
- Margen de río, arroyo o curso fluvial permanente. Eje.
 - Eje de arroyo o curso fluvial no permanente. Piscina.
 - Canal de obra de fábrica. Eje.
 - Canal de tierra o acequia. Eje.
 - Pantano, lago, laguna o estanque. Presa.
 - Línea de demarcación de costa. Línea de playa.
- Signos especiales**
- Acera en núcleos urbanos. Alameda.
 - Muro y alameda.
 - Tapia. Tapia y alameda.
 - Edificación o casa. Cementerio. Edificio religioso.
 - Casa en ruinas. Monumentos o restos arqueológicos.
 - Depósito. Pozo. Manantial.
 - Gasolinera. Antena emisora.
 - Línea Alta Tensión. Poste de línea Alta Tensión.
 - Linde de parcela. Zona verde o ajardinada.
 - Masa de árboles. Árbol. Arbusto.
 - Invernadero. Zona de ocio o deportiva.



Datum ETRS89. Proyección UTM Huso 31
 Datos para el Punto de Referencia (PR).
 Valor estimado de la declinación magnética para el
 1 de Enero de 2012 $\delta = 0^\circ 2'$ Oeste
 La variación anual de la declinación es de 6,4' hacia el Este
 Convergencia de la cuadrícula $\omega = -1^\circ 1' 16,29''$
 Factor de escala = 0,999845243

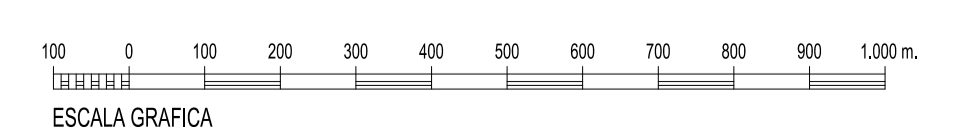
 SECRETARÍA GENERAL DE TRANSPORTE DIRECCIÓN GENERAL DE AVIACIÓN CIVIL		 AEROPUERTO DE IBIZA	
		REAL DECRETO 732/2015 DE MODIFICACIÓN DE SERVIDUMBRES AERONÁUTICAS	
CALCULADO DIBUJADO COMPROBADO PROYECTADO DIRIGIDO		SERVIDUMBRES DE AERÓDROMO Y RADIOELÉCTRICAS	
HOJA Nº	PLANO Nº	EDICIÓN	FECHA
8	2		Agosto 2015
ESCALA		SUSTITUYE A	
1:10.000 (A1)			



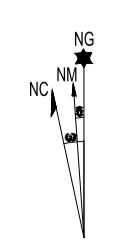
PLANO LLAVE
1:250.000

- LEYENDA**
- Zona de seguridad.
 - Vulneraciones del terreno y elementos sobre el mismo.
 - Obstáculos detectados mediante levantamiento topográfico.
 - Obstáculo que determina la altitud mínima de la superficie de aproximación.
 - Línea negra continua: Intersección entre superficies.
 - Línea color gruesa: Borde de servidumbres.
- | | | | |
|--|--------------|--|-------------------------|
| | Aproximación | | DME |
| | Transición | | VOR |
| | Subida | | NDB |
| | Cónica | | Radioenlace |
| | Localizador | | Radiogoniómetro |
| | GP | | Emisores/Receptores/TWR |

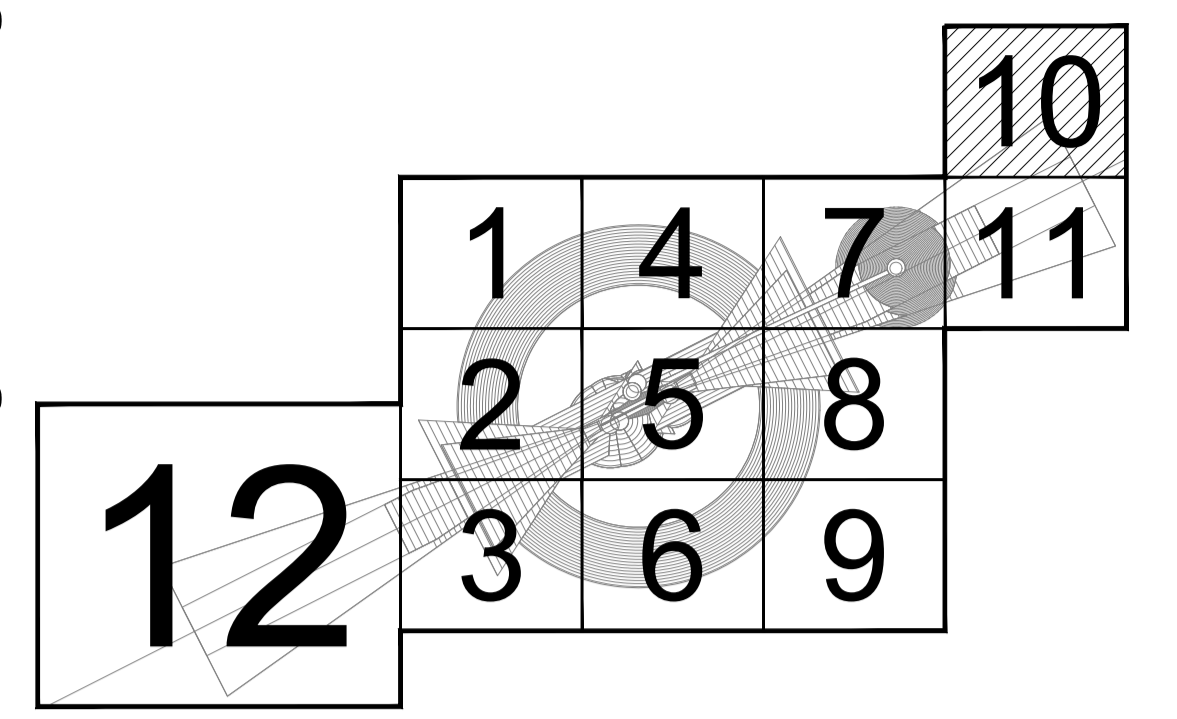
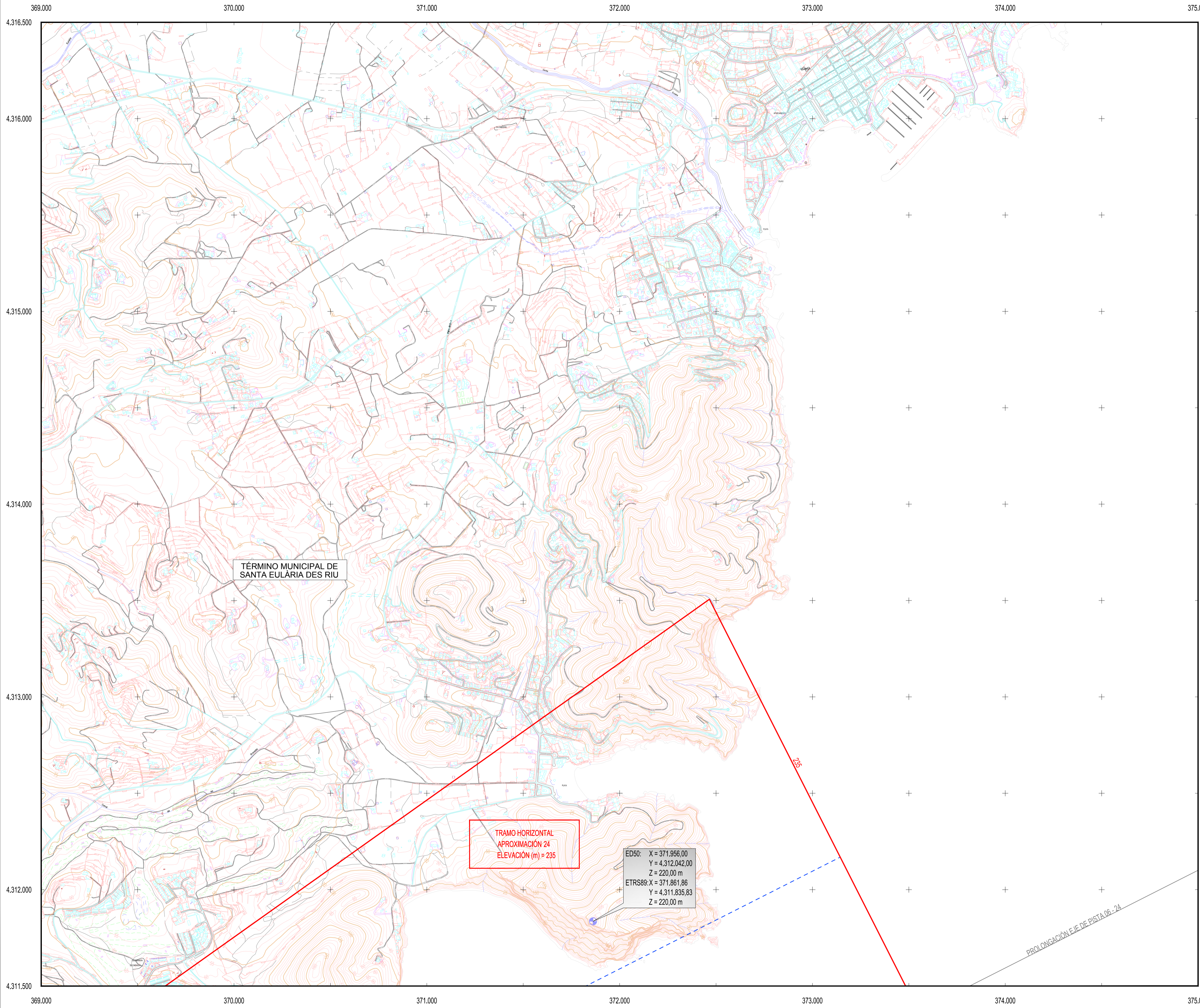
- SIGNOS CONVENCIONALES**
- Límites de divisiones administrativas**
- Nación. Comunidad Autónoma.
 - Provincia. Municipio.
 - Parque Nacional. Parque Natural.
- Altimetría**
- Curva de nivel cada 5 m. Curvas de nivel cada 25 m.
 - Curva de depresión. Punto acotado. Vértice geodésico.
 - Línea de desmonte. Línea de terraplén.
- Vías de comunicación**
- Autopista, autovía o carretera nacional. Eje.
 - Carretera comarcal. Eje.
 - Carretera local. Eje.
 - Camino carretero, agrícola o parcelario. Eje.
 - Caminos y sendas. Vías pecuarias.
 - Paso elevado. Paso subterráneo, túnel.
 - Línea de ferrocarril. Eje.
- Hidrografía**
- Margen de río, arroyo o curso fluvial permanente. Eje.
 - Eje de arroyo o curso fluvial no permanente. Piscina.
 - Canal de obra de fábrica. Eje.
 - Canal de tierra o acequia. Eje.
 - Pantano, lago, laguna o estanque. Presa.
 - Línea de demarcación de costa. Línea de playa.
- Signos especiales**
- Acera en núcleos urbanos. Alamedada.
 - Muro. Muro y alamedada.
 - Tapia. Tapia y alamedada.
 - Edificación o casa. Cementerio. Edificio religioso.
 - Casa en ruinas. Monumentos o restos arqueológicos.
 - Depósito. Pozo. Manantial.
 - Gasolinera. Antena emisora.
 - Línea Alta Tensión. Poste de línea Alta Tensión.
 - Linde de parcela. Zona verde o ajardinada.
 - Masa de árboles. Árbol. Arbusto.
 - Invernadero. Zona de ocio o deportiva.



Datum ETRS89. Proyección UTM Huso 31
 Datos para el Punto de Referencia (PR).
 Valor estimado de la declinación magnética para el
 1 de Enero de 2012 $\delta = 0^\circ 2' \text{ Oeste}$
 La variación anual de la declinación es de $6,4''$ hacia el Este
 Convergencia de la cuadrícula $\omega = -1^\circ 1' 16,29''$
 Factor de escala = 0,999845243



SECRETARÍA GENERAL DE TRANSPORTE DIRECCIÓN GENERAL DE AVIACIÓN CIVIL				
CALCULADO DIBUJADO COMPROBADO PROYECTADO DIRIGIDO		AEROPUERTO DE IBIZA REAL DECRETO 732/2015 DE MODIFICACIÓN DE SERVIDUMBRES AERONÁUTICAS		
SERVIDUMBRES DE AERÓDROMO Y RADIOELÉCTRICAS				
HOJA Nº	PLANO Nº	EDICION	FECHA	ESCALA
9	2		Agosto 2015	1:10.000 (A1)
SUSTITUYE A				



PLANO LLAVE
1:250.000

- LEYENDA**
- Zona de seguridad.
 - Vulneraciones del terreno y elementos sobre el mismo.
 - Obstáculos detectados mediante levantamiento topográfico.
 - Obstáculo que determina la altitud mínima de la superficie de aproximación.
 - Línea negra continua: Intersección entre superficies.
 - Línea color gruesa: Borde de servidumbres.
- | | | | |
|--|--------------|--|-------------------------|
| | Aproximación | | DME |
| | Transición | | VOR |
| | Subida | | NDB |
| | Cónica | | Radioenlace |
| | Localizador | | Radiogoniómetro |
| | GP | | Emisores/Receptores/TWR |

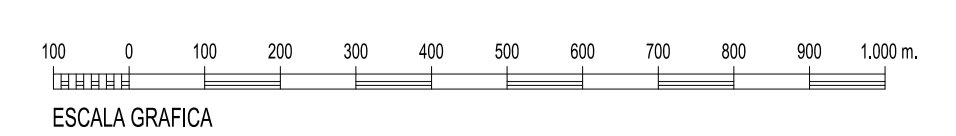
- SIGNOS CONVENCIONALES**
- Límites de divisiones administrativas**
- Nación. Comunidad Autónoma.
 - Provincia. Municipio.
 - Parque Nacional. Parque Natural.
- Altimetría**
- Curva de nivel cada 5 m. Curvas de nivel cada 25 m.
 - Curva de depresión. Punto acotado. Vértice geodésico.
 - Línea de desmonte. Línea de terraplén.
- Vías de comunicación**
- Autopista, autovía o carretera nacional. Eje.
 - Carretera comarcal. Eje.
 - Carretera local. Eje.
 - Camino carretero, agrícola o parcelario. Eje.
 - Caminos y sendas. Vías pecuarias.
 - Paso elevado. Paso subterráneo, túnel.
 - Línea de ferrocarril. Eje.
- Hidrografía**
- Margen de río, arroyo o curso fluvial permanente. Eje.
 - Eje de arroyo o curso fluvial no permanente. Piscina.
 - Canal de obra de fábrica. Eje.
 - Canal de tierra o acequia. Eje.
 - Pantano, lago, laguna o estanque. Presa.
 - Línea de demarcación de costa. Línea de playa.
- Signos especiales**
- Acera en núcleos urbanos. Alameda.
 - Muro. Muro y alameda.
 - Tapia. Tapia y alameda.
 - Edificación o casa. Cementerio. Edificio religioso.
 - Casa en ruinas. Monumentos o restos arqueológicos.
 - Depósito. Pozo. Manantial.
 - Gasolinera. Antena emisora.
 - Línea Alta Tensión. Poste de línea Alta Tensión.
 - Linde de parcela. Zona verde o ajardinada.
 - Masa de árboles. Árbol. Arbusto.
 - Invernadero. Zona de ocio o deportiva.

TÉRMINO MUNICIPAL DE SANTA EULÀRIA DES RIU

TRAMO HORIZONTAL
APROXIMACIÓN 24
ELEVACIÓN (m) = 235

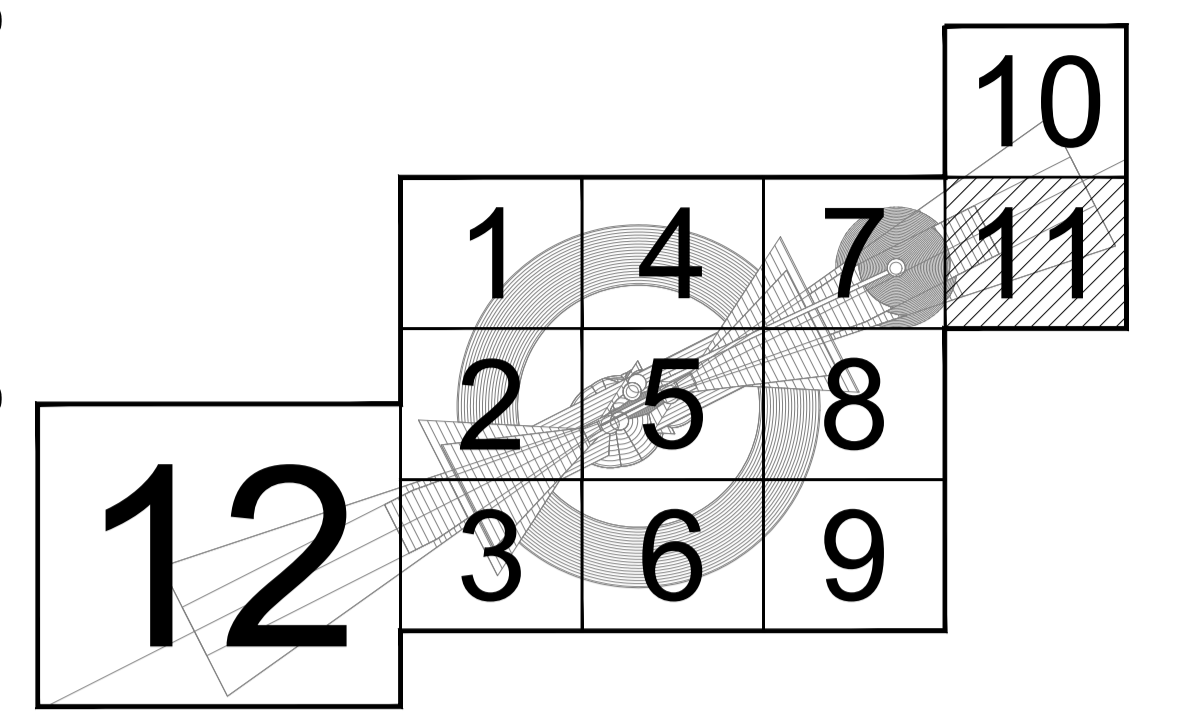
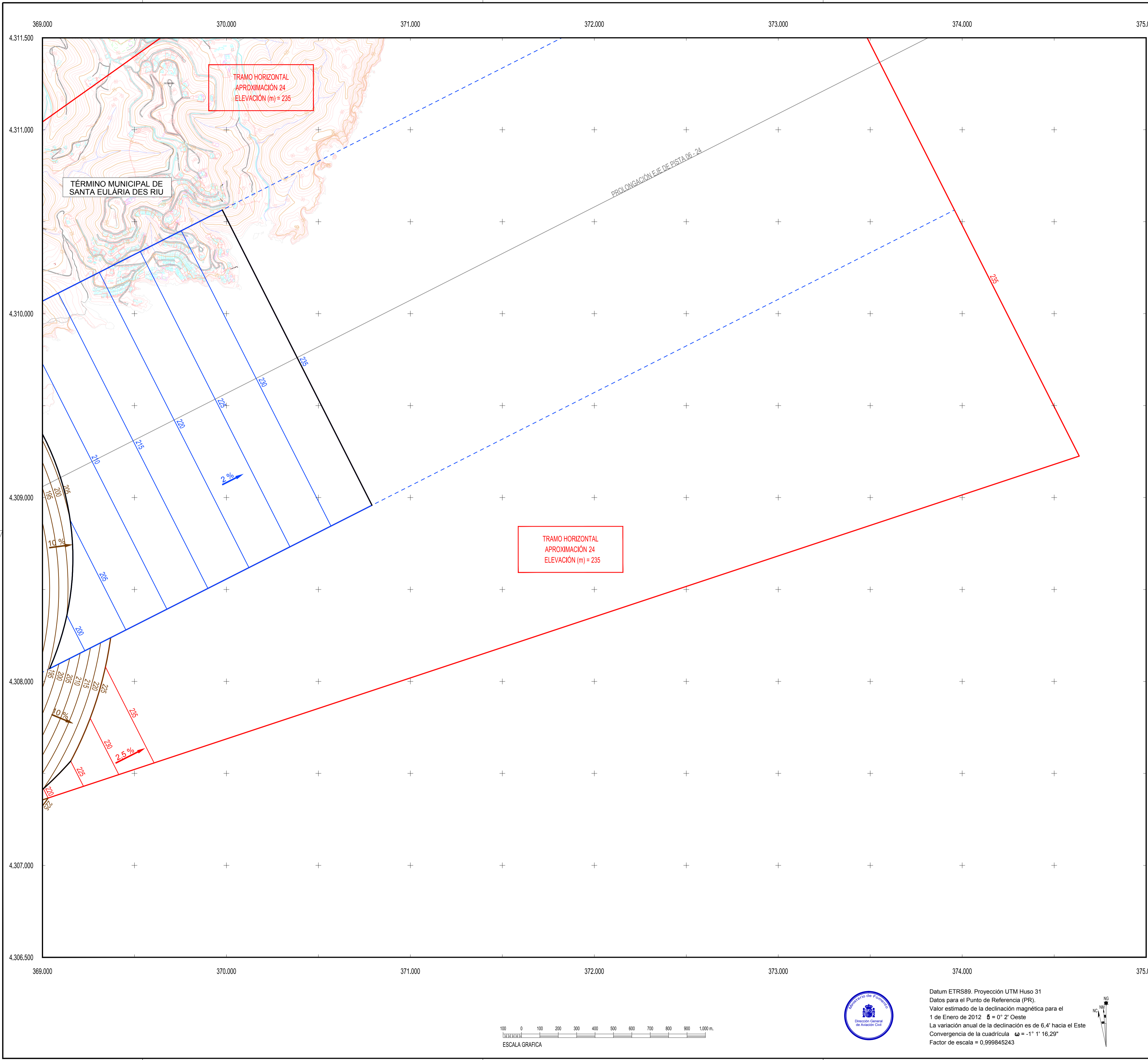
ED50: X = 371.956,00
Y = 4.312.042,00
Z = 220,00 m
ETRS89: X = 371.861,86
Y = 4.311.835,83
Z = 220,00 m

PROYECCIÓN EJE DE PISTA 06-24



Datum ETRS89. Proyección UTM Huso 31
Datos para el Punto de Referencia (PR).
Valor estimado de la declinación magnética para el
1 de Enero de 2012 $\delta = 0^{\circ} 2' \text{ Oeste}$
La variación anual de la declinación es de $6,4'$ hacia el Este
Convergencia de la cuadrícula $\omega = -1^{\circ} 1' 16,29''$
Factor de escala = 0,999845243

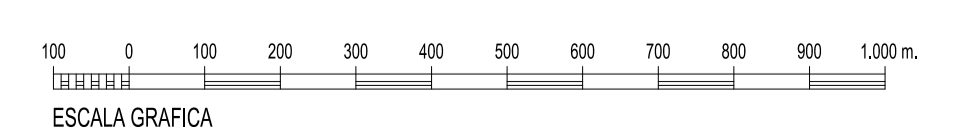
 SECRETARÍA GENERAL DE TRANSPORTE DIRECCIÓN GENERAL DE AVIACIÓN CIVIL		 AEROPUERTO DE IBIZA	
		REAL DECRETO 732/2015 DE MODIFICACIÓN DE SERVIDUMBRES AERONÁUTICAS	
CALCULADO DIBUJADO COMPROBADO PROYECTADO DIRIGIDO		SERVIDUMBRES DE AERÓDROMO Y RADIOELÉCTRICAS	
HOJA Nº	PLANO Nº	EDICIÓN	FECHA
10	2		Agosto 2015
ESCALA		SUSTITUYE A	
1:10.000 (A1)			



PLANO LLAVE
1:250.000

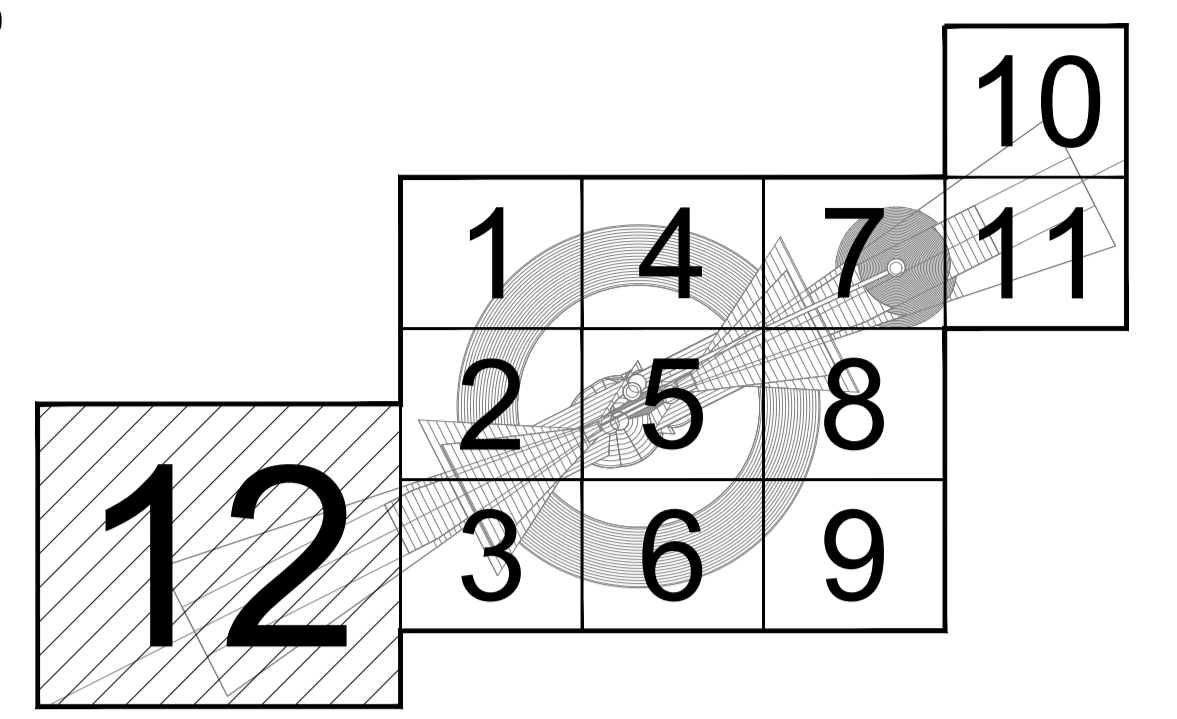
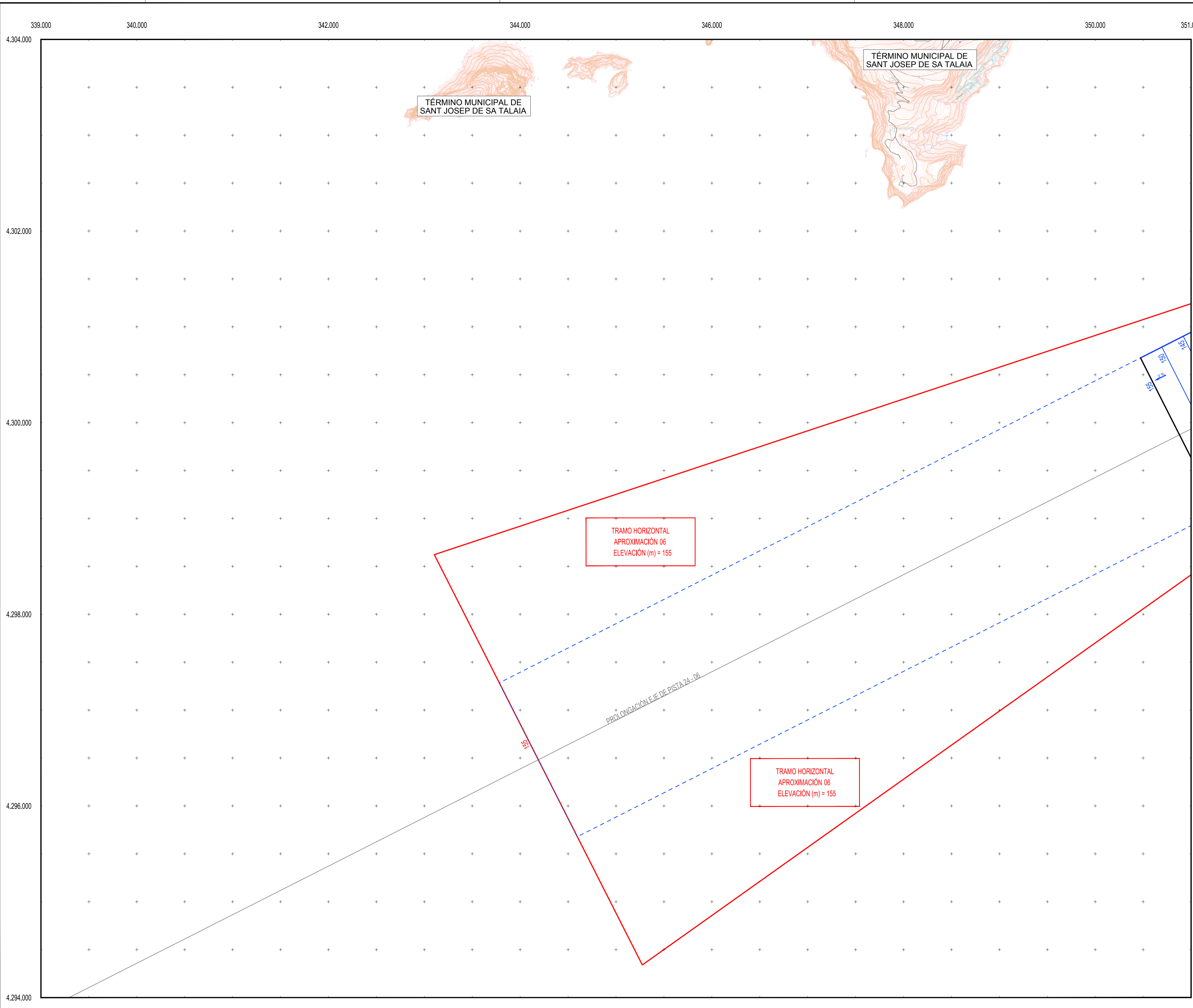
- LEYENDA**
- Zona de seguridad.
 - Vulneraciones del terreno y elementos sobre el mismo.
 - Obstáculos detectados mediante levantamiento topográfico.
 - Obstáculo que determina la altitud mínima de la superficie de aproximación.
 - Línea negra continua: Intersección entre superficies.
 - Línea color gruesa: Borde de servidumbres.
-
- Aproximación
 - Transición
 - Subida
 - Cónica
 - Localizador
 - GP
 - DME
 - VOR
 - NDB
 - Radioenlace
 - Radiogoniómetro
 - Emisores/Receptores/TWR

- SIGNOS CONVENCIONALES**
- Límites de divisiones administrativas**
- Nación. Comunidad Autónoma.
 - Provincia. Municipio.
 - Parque Nacional. Parque Natural.
- Altimetría**
- Curva de nivel cada 5 m. Curvas de nivel cada 25 m.
 - Curva de depresión. Punto acotado. Vértice geodésico.
 - Línea de desmonte. Línea de terraplén.
- Vías de comunicación**
- Autopista, autovía o carretera nacional. Eje.
 - Carretera comarcal. Eje.
 - Carretera local. Eje.
 - Camino carretero, agrícola o parcelario. Eje.
 - Caminos y sendas. Vías pecuarias.
 - Paso elevado. Paso subterráneo, túnel.
 - Línea de ferrocarril. Eje.
- Hidrografía**
- Margen de río, arroyo o curso fluvial permanente. Eje.
 - Eje de arroyo o curso fluvial no permanente. Piscina.
 - Canal de obra de fábrica. Eje.
 - Canal de tierra o acequia. Eje.
 - Pantano, lago, laguna o estanque. Presa.
 - Línea de demarcación de costa. Línea de playa.
- Signos especiales**
- Acera en núcleos urbanos. Alamedada.
 - Muro. Muro y alamedada.
 - Tapia. Tapia y alamedada.
 - Edificación o casa. Cementerio. Edificio religioso.
 - Casa en ruinas. Monumentos o restos arqueológicos.
 - Depósito. Pozo. Manantial.
 - Gasolinera. Antena emisora.
 - Línea Alta Tensión. Poste de línea Alta Tensión.
 - Linde de parcela. Zona verde o ajardinada.
 - Masa de árboles. Árbol. Arbusto.
 - Invernadero. Zona de ocio o deportiva.



Datum ETRS89. Proyección UTM Huso 31
 Datos para el Punto de Referencia (PR).
 Valor estimado de la declinación magnética para el
 1 de Enero de 2012 $\delta = 0^{\circ} 2'$ Oeste
 La variación anual de la declinación es de 6,4' hacia el Este
 Convergencia de la cuadrícula $\omega = -1^{\circ} 1' 16,29''$
 Factor de escala = 0,999845243

		SECRETARÍA GENERAL DE TRANSPORTE	
		DIRECCIÓN GENERAL DE AVIACIÓN CIVIL	
CALCULADO DIBUJADO COMPROBADO PROYECTADO DIRIGIDO		AEROPUERTO DE IBIZA REAL DECRETO 732/2015 DE MODIFICACIÓN DE SERVIDUMBRES AERONÁUTICAS	
HOJA Nº 11 PLANO Nº 2 EDICIÓN FECHA Agosto 2015 ESCALA 1:10.000 (A1) SUSTITUYE A		SERVIDUMBRES DE AERÓDROMO Y RADIOELÉCTRICAS	



PLANO LLAVE
1:250.000

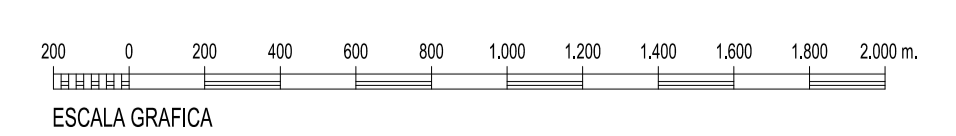
LEYENDA

- Zona de seguridad.
 - Vulneraciones del terreno y elementos sobre el mismo.
 - Obstáculos detectados mediante levantamiento topográfico.
 - Obstáculo que determina la altitud mínima de la superficie de aproximación.
 - Línea negra continua: Intersección entre superficies.
 - Línea color gruesa: Borde de servidumbres.
-
- Aproximación
 - Transición
 - Subida
 - Cónica
 - Localizador
 - GP
 - DME
 - VOR
 - NDB
 - Radioenlace
 - Radiogoniómetro
 - Emisores/Receptores/TWR

SIGNOS CONVENCIONALES

- Límites de divisiones administrativas**
- Nación. Comunidad Autónoma.
 - Provincia. Municipio.
 - Parque Nacional. Parque Natural.
- Altimetría**
- Curva de nivel cada 5 m. Curvas de nivel cada 25 m.
 - Curva de depresión. Punto acotado. Vértice geodésico.
 - Línea de desmonte. Línea de terraplén.
- Vías de comunicación**
- Autopista, autovía o carretera nacional. Eje.
 - Carretera comarcal. Eje.
 - Carretera local. Eje.
 - Camino carretero, agrícola o parcelario. Eje.
 - Caminos y sendas. Vías pecuarias.
 - Paso elevado. Paso subterráneo, túnel.
 - Línea de ferrocarril. Eje.
- Hidrografía**
- Margen de río, arroyo o curso fluvial permanente. Eje.
 - Eje de arroyo o curso fluvial no permanente. Piscina.
 - Canal de obra de fábrica. Eje.
 - Canal de tierra o acequia. Eje.
 - Pantano, lago, laguna o estanque. Presa.
 - Línea de demarcación de costa. Línea de playa.
- Signos especiales**
- Acera en núcleos urbanos. Alameda.
 - Muro. Muro y alambrada.
 - Tapia. Tapia y alambrada.
 - Edificación o casa. Cementerio. Edificio religioso.
 - Casa en ruinas. Monumentos o restos arqueológicos.
 - Depósito. Pozo. Manantial.
 - Gasolinera. Antena emisora.
 - Línea Alta Tensión. Poste de línea Alta Tensión.
 - Linde de parcela. Zona verde o ajardinada.
 - Masa de árboles. Árbol. Arbusto.
 - Invernadero. Zona de ocio o deportiva.

 SECRETARÍA GENERAL DE TRANSPORTE DIRECCIÓN GENERAL DE AVIACIÓN CIVIL	
 AEROPUERTO DE IBIZA	
REAL DECRETO 732/2015 DE MODIFICACIÓN DE SERVIDUMBRES AERONÁUTICAS	
SERVIDUMBRES DE AERÓDROMO Y RADIOELÉCTRICAS	
CALCULADO DIBUJADO COMPROBADO PROYECTADO DIRIGIDO	HOJA Nº 12 PLANO Nº 2 EDICIÓN FECHA Agosto 2015 ESCALA 1:20.000 (A1) SUSTITUYE A



Datum ETRS89. Proyección UTM Huso 31
 Datos para el Punto de Referencia (PR).
 Valor estimado de la declinación magnética para el
 1 de Enero de 2012 $\delta = 0^\circ 2'$ Oeste
 La variación anual de la declinación es de $6,4'$ hacia el Este
 Convergencia de la cuadrícula $\omega = -1^\circ 1' 16,29''$
 Factor de escala = 0,999845243

