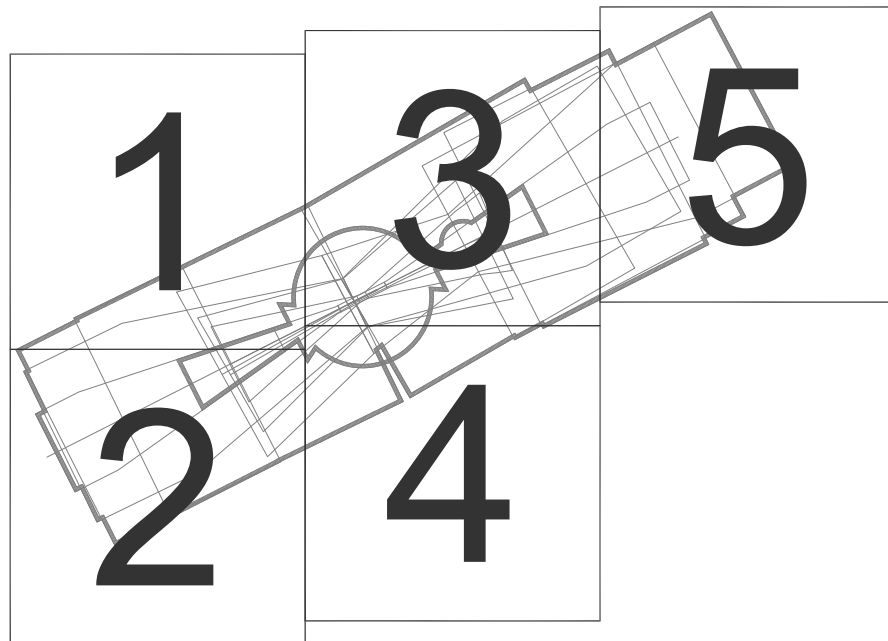
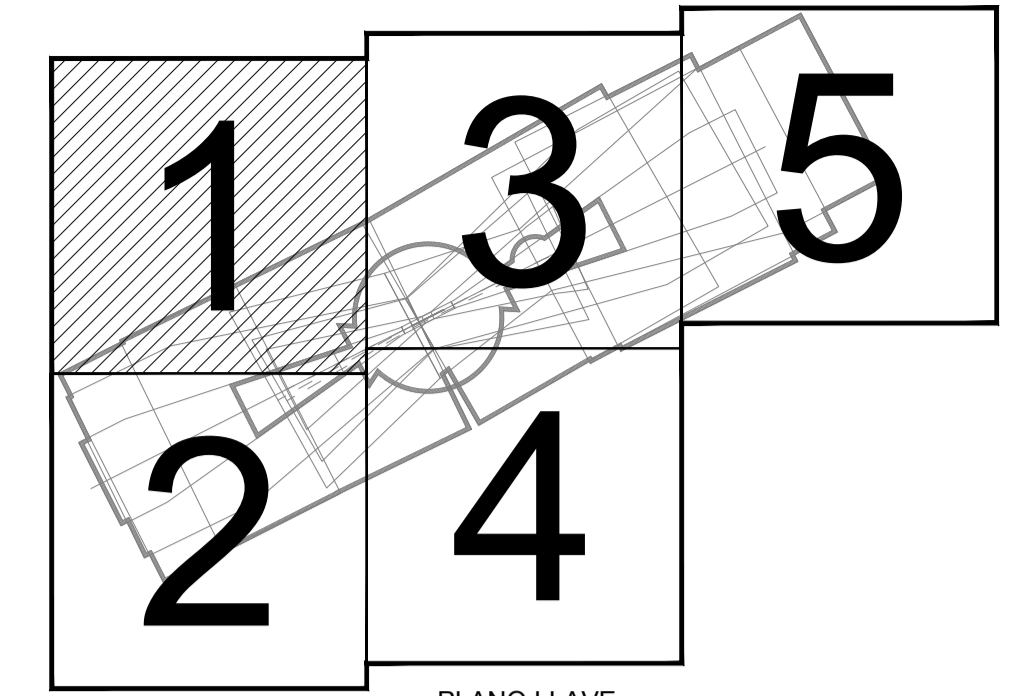
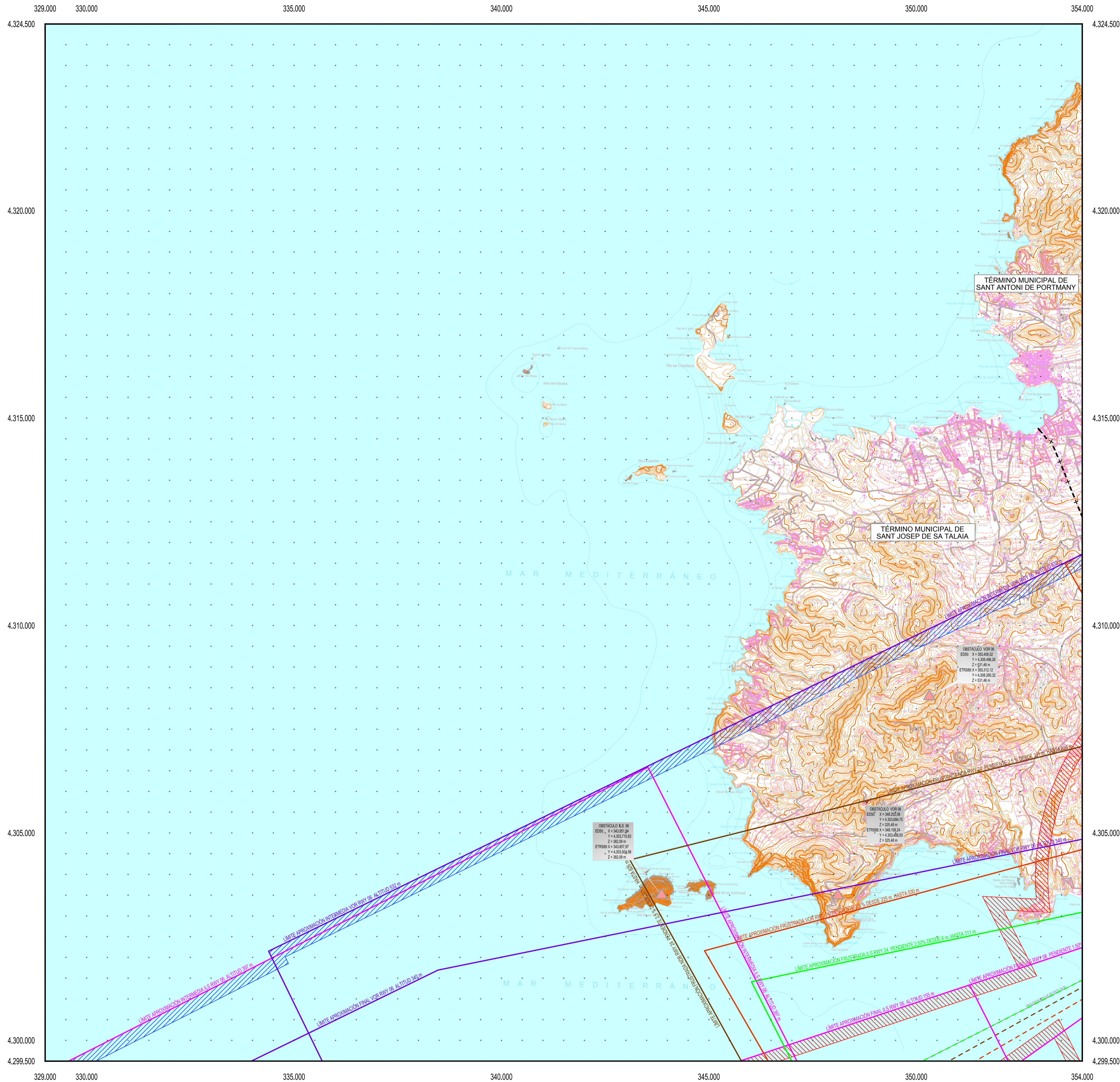




**AEROPUERTO DE IBIZA
SERVIDUMBRES AERONÁUTICAS**

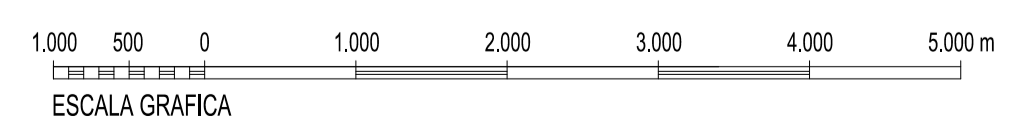
**PLANOS DE SERVIDUMBRES DE LA OPERACIÓN DE
AERONAVES**





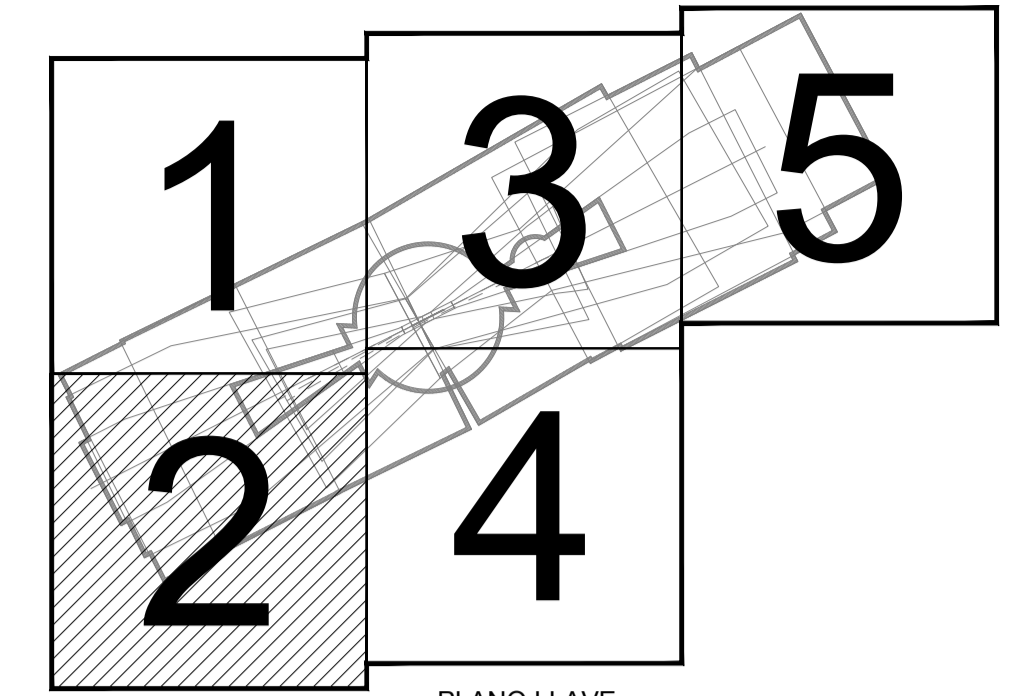
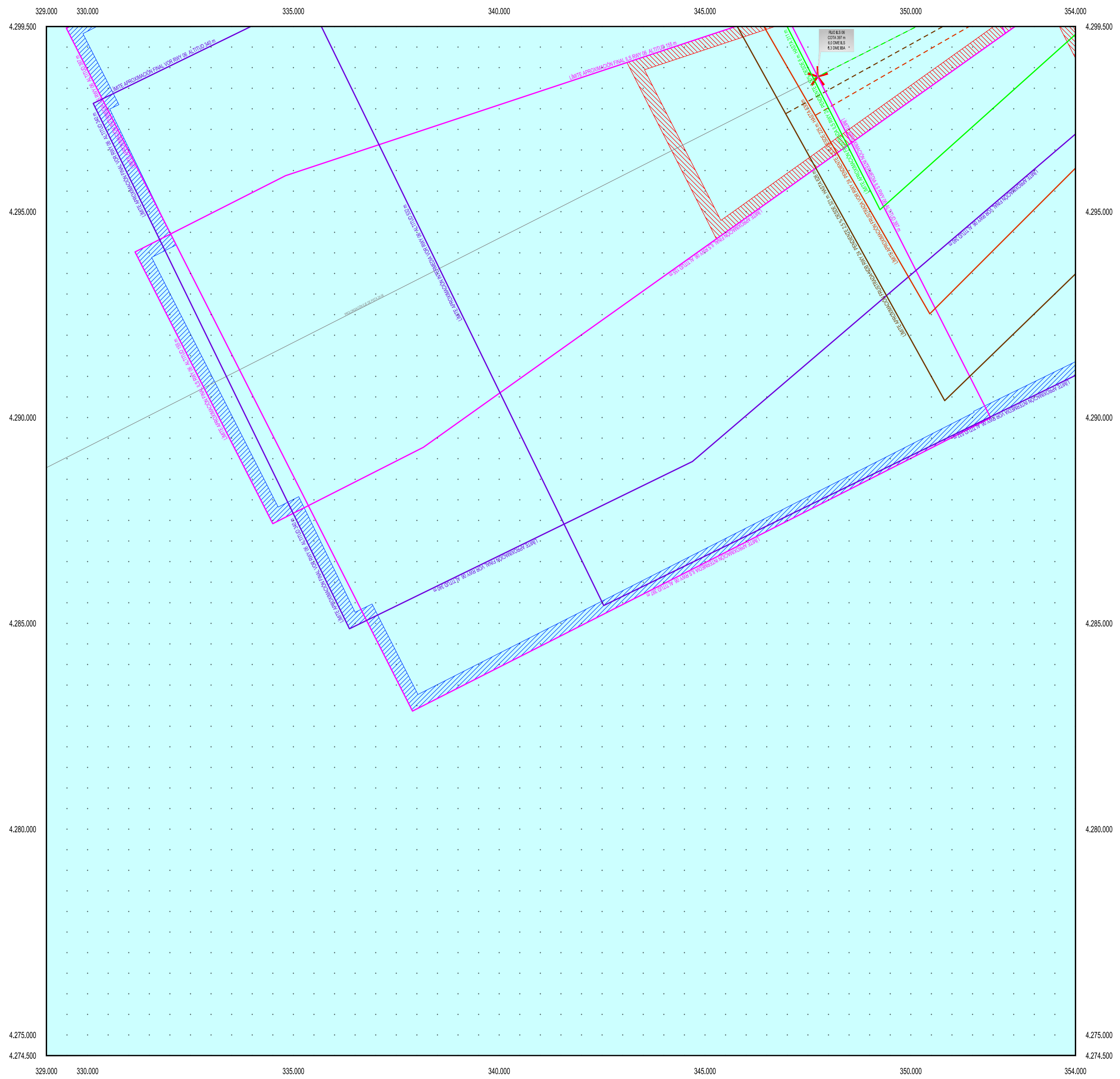
- LEYENDA**
- Envolverte Servidumbres de Operación de Aeronaves.
 - Envolverte Servidumbres de Aeródromo y Radioeléctricas.
 - Vulneraciones del terreno y elementos sobre el mismo sobre las superficies de aproximación final del ILS y aproximaciones frustradas.
 - Obstáculos detectados mediante levantamiento topográfico.
 - Obstáculo más alto situado dentro de cada área de aproximación.
 - SSAA Maniobra ILS 06. Trayectoria Frustrada.
 - SSAA Maniobra ILS 24. Trayectoria Frustrada.
 - SSAA Maniobra NDB 24. Trayectoria Frustrada.
 - SSAA Maniobra VOR 06. Trayectoria Frustrada.
 - SSAA Maniobra VOR 24. Trayectoria Frustrada.
 - Fijo de la Aproximación intermedia.
 - Límite Término Municipal.

- SIGNOS CONVENCIONALES**
- Carreteras**
- Autopista. Autovía
 - Nacional. Autonómica 1º orden.
 - Autonómica 2º orden. Autonómica 3º orden y otras.
 - En construcción. Pistas.
 - Vía de urbanización. Estación de servicio.
 - Caminos. Sendas.
 - Vía pecuaria. Calzada Romana.
- Ferrocarriles**
- Alta velocidad. Electrificado.
 - Vía ancho normal: doble, sencilla.
 - Vía estrecha: doble, sencilla.
 - En construcción. Abandonado.
 - Estación. Túnel. Apeadero.
- Límites de divisiones administrativas**
- Nación. Comunidad Autónoma.
 - Provincia.
 - Línea límite pendiente de acuerdo.
 - Parque Nacional. Parque Natural.
- Hidrografía**
- Curso de agua: permanente, intermitente.
 - Canales, acequias: >3 m, 1-3 m, <1 m.
 - Conducción subterránea. Drenaje.
 - Rambblas o aluviones. Curva batimétrica.
- Altimetría**
- Curvas de nivel. Auxiliares. Hoya o depresión.
 - Desmonte. Terraplén. Vertedero, escombrera.
- Signos especiales**
- Conducción de combustible: superf., subter.
 - Teleférico. Cinta transportadora.
 - Línea eléctrica: >110 kV y <110 kV.
 - Acueducto. Sifón.
 - Alambrada. Tapia. Muro de contención (dique).
 - Vértice geodésico. 1ºorden, Red Orden Inferior (ROI).
 - Cantera. Mina. Mina a cielo abierto.
 - Estación espacial. Repetidor. Antena.
 - Cueva: natural, industrial, habitada.
 - Restos arqueológicos. Camping. Pista de tenis.
 - Torre de observación. Depósito de combustible.
 - Molino: de viento, de agua. Faro.
 - Central eléctrica hidráulica. Palomar. Castillo.
 - Cruz aislada. Cementerio. Iglesia y cementerio.
 - Edificio religioso cristiano. Edificio en ruinas. Corral.
 - Edificio: aislado, singular, agrícola o industrial.
 - Plaza de toros. Monumento.
 - Pozo. Fuente. Manantial.
 - Depósito de agua: elevado, a nivel del suelo. Piscina.
 - Depuradora. Estanque o aljibe. Abrevadero.



Datum ETRS89. Proyección UTM Huso 31
 Datos para el Punto de Referencia (PR).
 Valor estimado de la declinación magnética para el
 1 de Enero de 2012 $\delta = 0^{\circ} 2'$ Oeste
 La variación anual de la declinación es de $6.4'$ hacia el Este
 Convergencia de la cuadrícula $\omega = -1^{\circ} 1' 16.29''$
 Factor de escala = 0,999845243

 SECRETARÍA GENERAL DE TRANSPORTE DIRECCIÓN GENERAL DE AVIACIÓN CIVIL	
 AEROPUERTO DE IBIZA	
REAL DECRETO 732/2015 DE MODIFICACIÓN DE SERVIDUMBRES AERONÁUTICAS	
SERVIDUMBRES DE LA OPERACIÓN DE AERONAVES	
CALCULADO DIBUJADO COMPROBADO PROYECTADO DIRIGIDO	HOJA Nº 1 PLANO Nº 3 EDICIÓN FECHA: Agosto 2015 ESCALA: 1:50.000 (A1) SUSTITUYE A



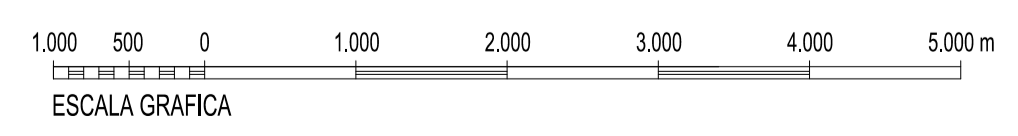
PLANO LLAVE
1:600.000

LEYENDA

- Envolve Servidumbres de Operación de Aeronaves.
- Envolve Servidumbres de Aeródromo y Radioeléctricas.
- Vulneraciones del terreno y elementos sobre el mismo sobre las superficies de aproximación final del ILS y aproximaciones frustradas.
- Obstáculos detectados mediante levantamiento topográfico.
- Obstáculo más alto situado dentro de cada área de aproximación.
- SSAA Maniobra ILS 06. Trayectoria Frustrada.
- SSAA Maniobra ILS 24. Trayectoria Frustrada.
- SSAA Maniobra NDB 24. Trayectoria Frustrada.
- SSAA Maniobra VOR 06. Trayectoria Frustrada.
- SSAA Maniobra VOR 24. Trayectoria Frustrada.
- Fijo de la Aproximación intermedia.
- Límite Término Municipal.

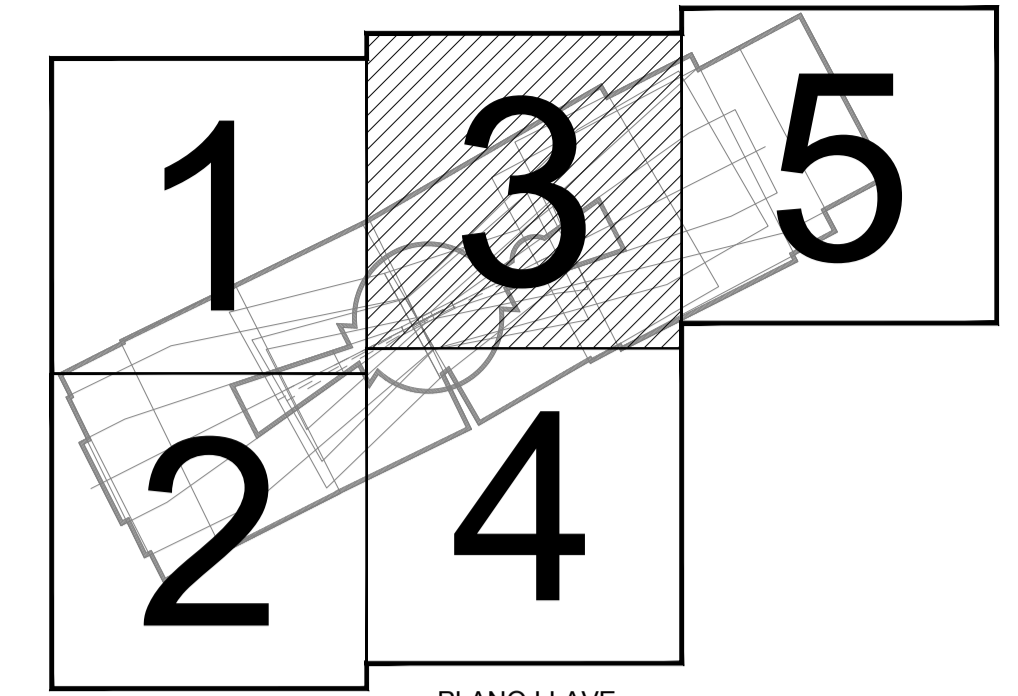
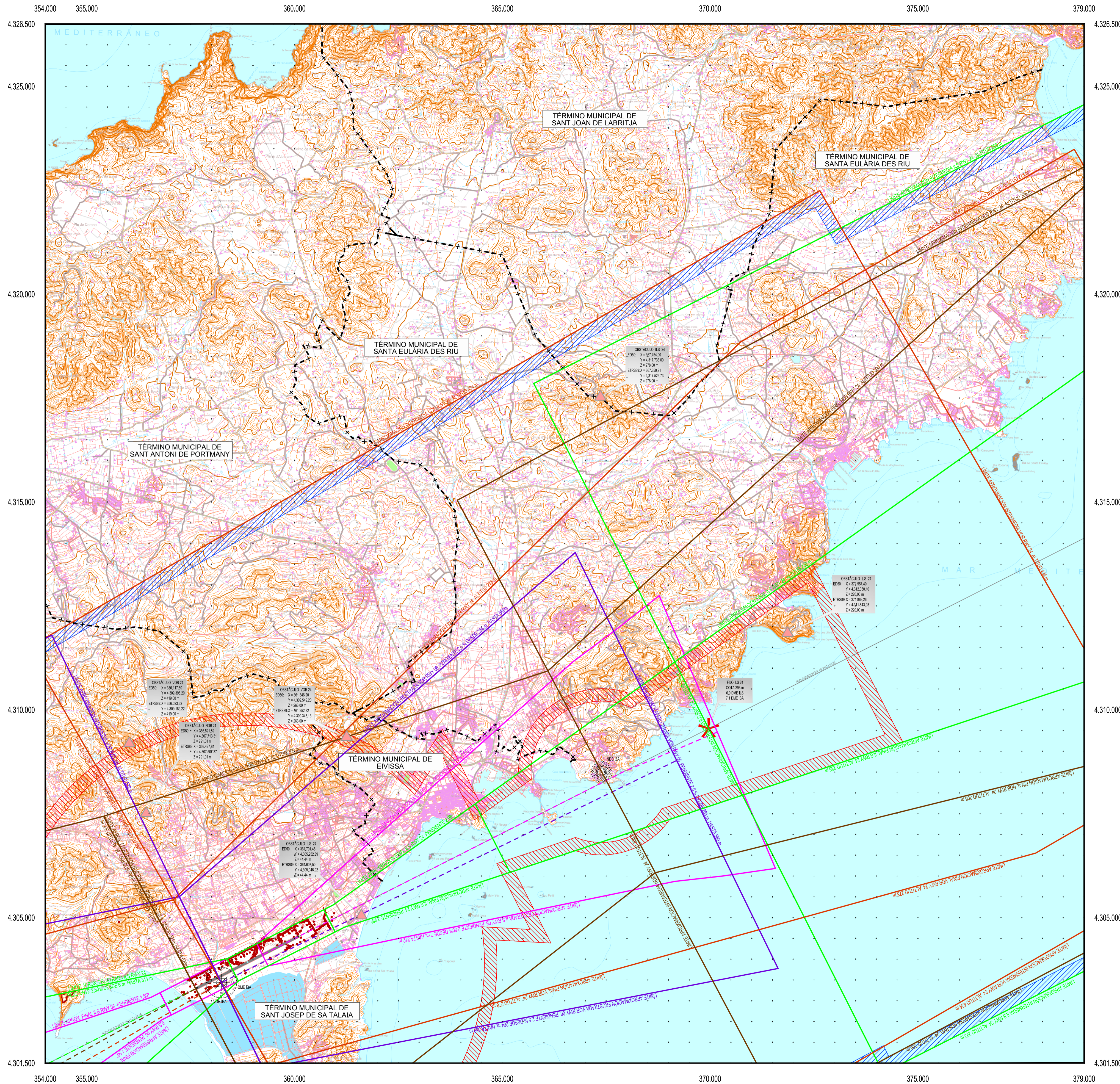
SIGNOS CONVENCIONALES

- Carreteras**
- Autopista. Autovía
 - Nacional. Autónoma 1º orden.
 - Autonómica 2º orden. Autónoma 3º orden y otras.
 - En construcción. Pistas.
 - Vía de urbanización. Estación de servicio.
 - Caminos. Sendas.
 - Vía pecuaria. Calzada Romana.
- Ferrocarriles**
- Alta velocidad. Electrificado.
 - Vía ancho normal: doble, sencilla.
 - Vía estrecha: doble, sencilla.
 - En construcción. Abandonado.
 - Estación. Túnel. Apeadero.
- Límites de divisiones administrativas**
- Nación. Comunidad Autónoma.
 - Provincia.
 - Línea límite pendiente de acuerdo.
 - Parque Nacional. Parque Natural.
- Hidrografía**
- Curso de agua: permanente, intermitente.
 - Canales, acequias: >3 m, 1-3 m, <1 m.
 - Conducción subterránea. Drenaje.
 - Rambas o aluviones. Curva batimétrica.
- Altimetría**
- Curvas de nivel. Auxiliares. Hoya o depresión.
 - Desmonte. Terraplén. Vertedero, escombrera.
- Signos especiales**
- Conducción de combustible: superf., subter.
 - Teleférico. Cinta transportadora.
 - Línea eléctrica: >110 kV y <110 kV.
 - Acueducto. Sifón.
 - Alambrada. Tapia. Muro de contención (dique).
 - Vértice geodésico. 1ºorden, Red Orden Inferior (ROI).
 - Cantera. Mina. Mina a cielo abierto.
 - Estación espacial. Repetidor. Antena.
 - Cueva: natural, industrial, habitada.
 - Restos arqueológicos. Camping. Pista de tenis.
 - Torre de observación. Depósito de combustible.
 - Molino: de viento, de agua. Faro.
 - Central eléctrica hidráulica. Palomar. Castillo.
 - Cruz aislada. Cementerio. Iglesia y cementerio.
 - Edificio religioso cristiano. Edificio en ruinas. Corral.
 - Edificio: aislado, singular, agrícola o industrial.
 - Plaza de toros. Monumento.
 - Pozo. Fuente. Manantial.
 - Depósito de agua: elevado, a nivel del suelo. Piscina.
 - Depuradora. Estanque o aljibe. Abrevadero.



Datum ETRS89. Proyección UTM Huso 31
 Datos para el Punto de Referencia (PR).
 Valor estimado de la declinación magnética para el
 1 de Enero de 2012 $\delta = 0^{\circ} 2' \text{ Oeste}$
 La variación anual de la declinación es de $6.4'$ hacia el Este
 Convergencia de la cuadrícula $\omega = -1^{\circ} 1' 16.29''$
 Factor de escala = 0,999845243

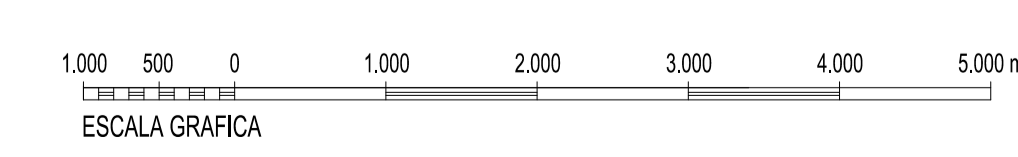
		SECRETARÍA GENERAL DE TRANSPORTE	
		DIRECCIÓN GENERAL DE AVIACIÓN CIVIL	
CALCULADO DIBUJADO COMPROBADO PROYECTADO DIRIGIDO		AEROPUERTO DE IBIZA REAL DECRETO 732/2015 DE MODIFICACIÓN DE SERVIDUMBRES AERONÁUTICAS	
SERVIDUMBRES DE LA OPERACIÓN DE AERONAVES			
HOJA Nº	PLANO Nº	EDICIÓN	FECHA
2	3		Agosto 2015
ESCALA		SUSTITUYE A	
1:50.000 (A1)			



PLANO LLAVE
1:600.000

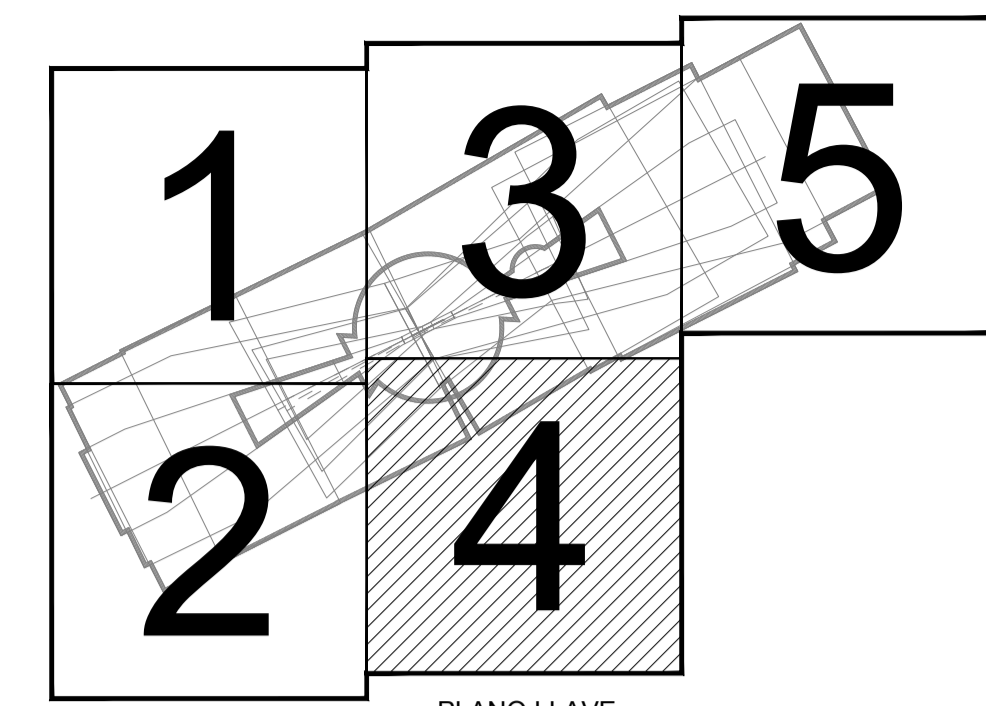
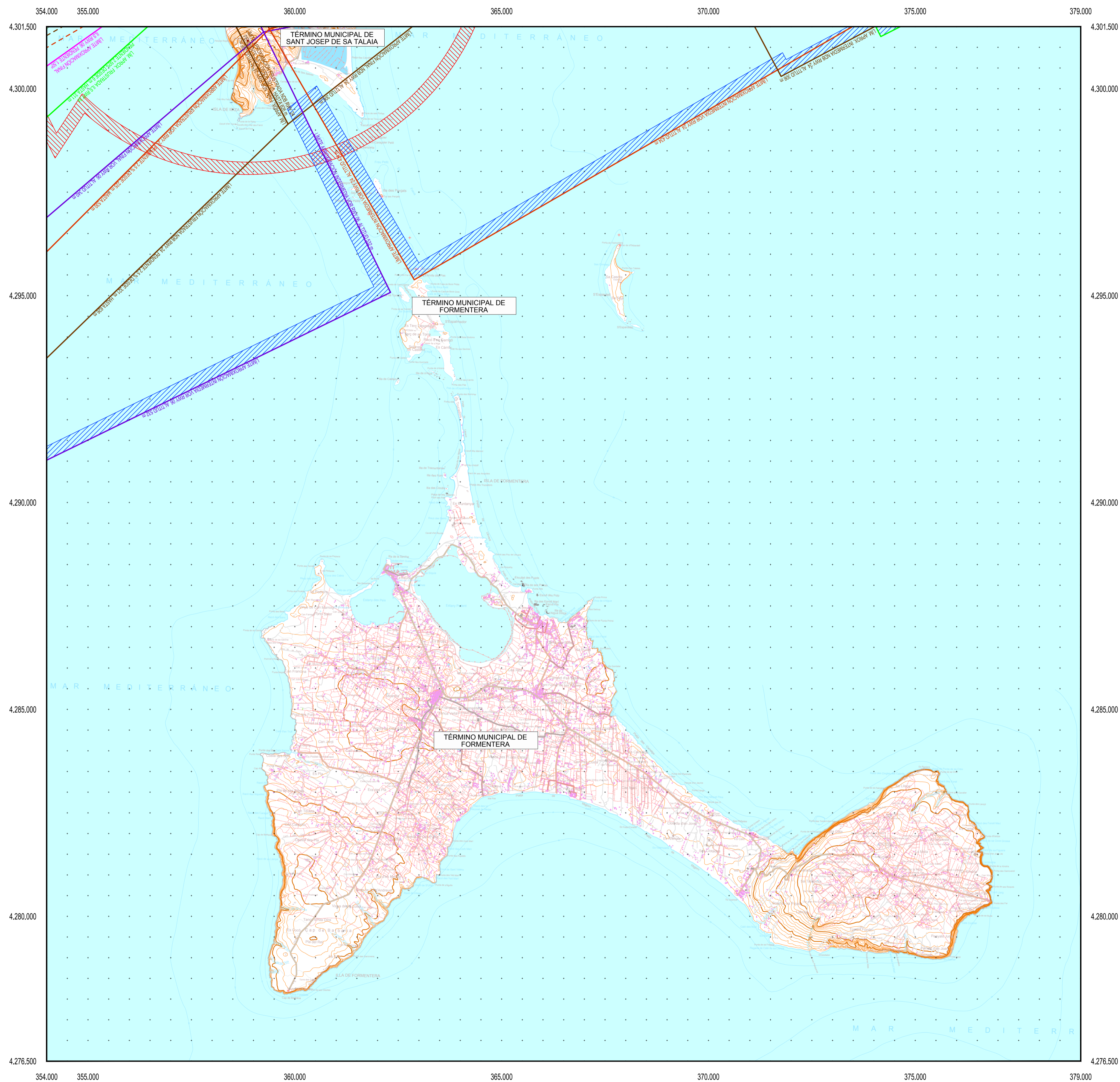
- LEYENDA**
- Envoltent Servidumbres de Operación de Aeronaves.
 - Envoltent Servidumbres de Aeródromo y Radioeléctricas.
 - Vulneraciones del terreno y elementos sobre el mismo sobre las superficies de aproximación final del ILS y aproximaciones frustradas.
 - Obstáculos detectados mediante levantamiento topográfico.
 - Obstáculo más alto situado dentro de cada área de aproximación.
 - SSAA Maniobra ILS 06. Trayectoria Frustrada.
 - SSAA Maniobra ILS 24. Trayectoria Frustrada.
 - SSAA Maniobra NDB 24. Trayectoria Frustrada.
 - SSAA Maniobra VOR 06. Trayectoria Frustrada.
 - SSAA Maniobra VOR 24. Trayectoria Frustrada.
 - Fijo de la Aproximación intermedia.
 - Límite Término Municipal.

- SIGNOS CONVENCIONALES**
- Carreteras**
- Autopista. Autovía
 - Nacional. Autonómica 1º orden.
 - Autonómica 2º orden. Autonómica 3º orden y otras.
 - En construcción. Pistas.
 - Vía de urbanización. Estación de servicio.
 - Caminos. Sendas.
 - Vía pecuaria. Calzada Romana.
- Ferrocarriles**
- Alta velocidad. Electrificado.
 - Vía ancho normal: doble, sencilla.
 - Vía estrecha: doble, sencilla.
 - En construcción. Abandonado.
 - Estación. Túnel. Apeadero.
- Límites de divisiones administrativas**
- Nación. Comunidad Autónoma.
 - Provincia.
 - Línea límite pendiente de acuerdo.
 - Parque Nacional. Parque Natural.
- Hidrografía**
- Curso de agua: permanente, intermitente.
 - Canales, acequias: >3 m, 1-3 m, <1 m.
 - Conducción subterránea. Drenaje.
 - Rambals o aluviones. Curva batimétrica.
- Altimetría**
- Curvas de nivel. Auxiliares. Hoya o depresión.
 - Desmonte. Terraplén. Vertedero, escombrera.
- Signos especiales**
- Conducción de combustible: superf., subter.
 - Teleférico. Cinta transportadora.
 - Línea eléctrica: >110 kV y <110 kV.
 - Acueducto. Sifón.
 - Alambrada. Tapia. Muro de contención (dique).
 - Vértice geodésico. 1ºorden, Red Orden Inferior (ROI).
 - Cantera. Mina. Mina a cielo abierto.
 - Estación espacial. Repetidor. Antena.
 - Cueva: natural, industrial, habitada.
 - Restos arqueológicos. Camping. Pista de tenis.
 - Torre de observación. Depósito de combustible.
 - Molino: de viento, de agua. Faro.
 - Central eléctrica hidráulica. Palomar. Castillo.
 - Cruz aislada. Cementerio. Iglesia y cementerio.
 - Edificio religioso cristiano. Edificio en ruinas. Corral.
 - Edificio: aislado, singular, agrícola o industrial.
 - Plaza de toros. Monumento.
 - Pozo. Fuente. Manantial.
 - Depósito de agua: elevado, a nivel del suelo. Piscina.
 - Depuradora. Estanque o aljibe. Abrevadero.



Datum ETRS89. Proyección UTM Huso 31
 Datos para el Punto de Referencia (PR).
 Valor estimado de la declinación magnética para el
 1 de Enero de 2012 $\delta = 0^{\circ} 2'$ Oeste
 La variación anual de la declinación es de 6.4' hacia el Este
 Convergencia de la cuadrícula $\omega = -1^{\circ} 1' 16,29''$
 Factor de escala = 0,999845243

		SECRETARÍA GENERAL DE TRANSPORTE	
		DIRECCIÓN GENERAL DE AVIACIÓN CIVIL	
CALCULADO DIBUJADO COMPROBADO PROYECTADO DIRIGIDO		AEROPUERTO DE IBIZA REAL DECRETO 732/2015 DE MODIFICACIÓN DE SERVIDUMBRES AERONÁUTICAS	
HOJA Nº 3 PLANO Nº 3		SERVIDUMBRES DE LA OPERACIÓN DE AERONAVES	
EDICIÓN	FECHA	ESCALA	SUSTITUYE A
	Agosto 2015	1:50.000 (A1)	



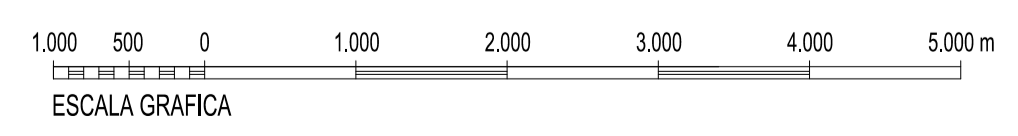
PLANO LLAVE
1:600.000

LEYENDA

- Envolverte Servidumbres de Operación de Aeronaves.
- Envolverte Servidumbres de Aeródromo y Radioeléctricas.
- Vulneraciones del terreno y elementos sobre el mismo sobre las superficies de aproximación final del ILS y aproximaciones frustradas.
- Obstáculos detectados mediante levantamiento topográfico.
- Obstáculo más alto situado dentro de cada área de aproximación.
- SSAA Maniobra ILS 06. Trayectoria Frustrada.
- SSAA Maniobra ILS 24. Trayectoria Frustrada.
- SSAA Maniobra NDB 24. Trayectoria Frustrada.
- SSAA Maniobra VOR 06. Trayectoria Frustrada.
- SSAA Maniobra VOR 24. Trayectoria Frustrada.
- Fijo de la Aproximación intermedia.
- Límite Término Municipal.

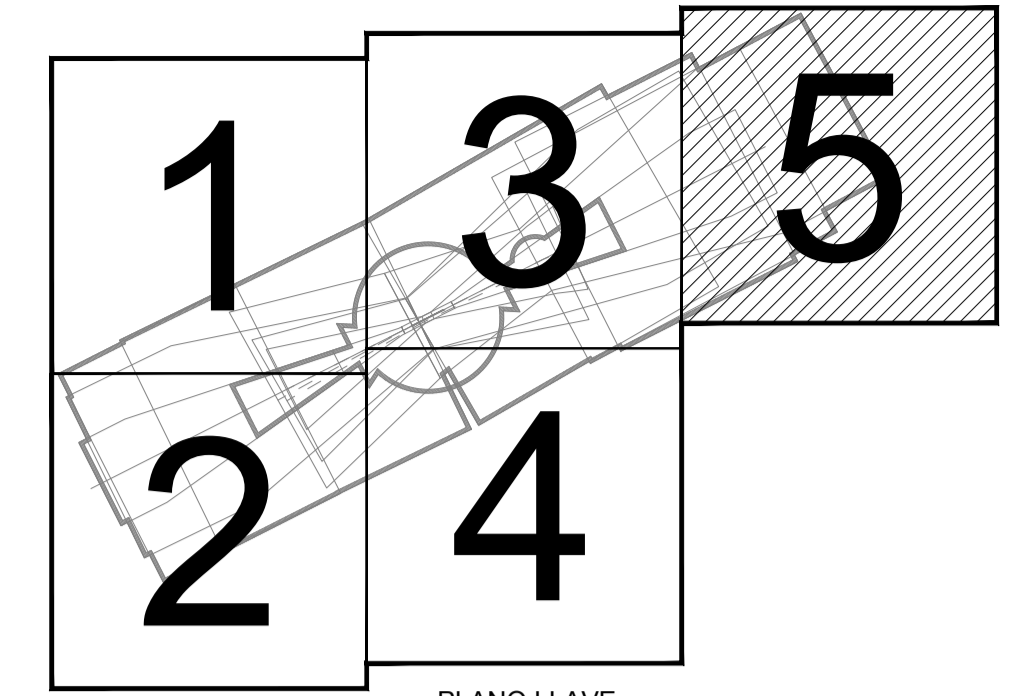
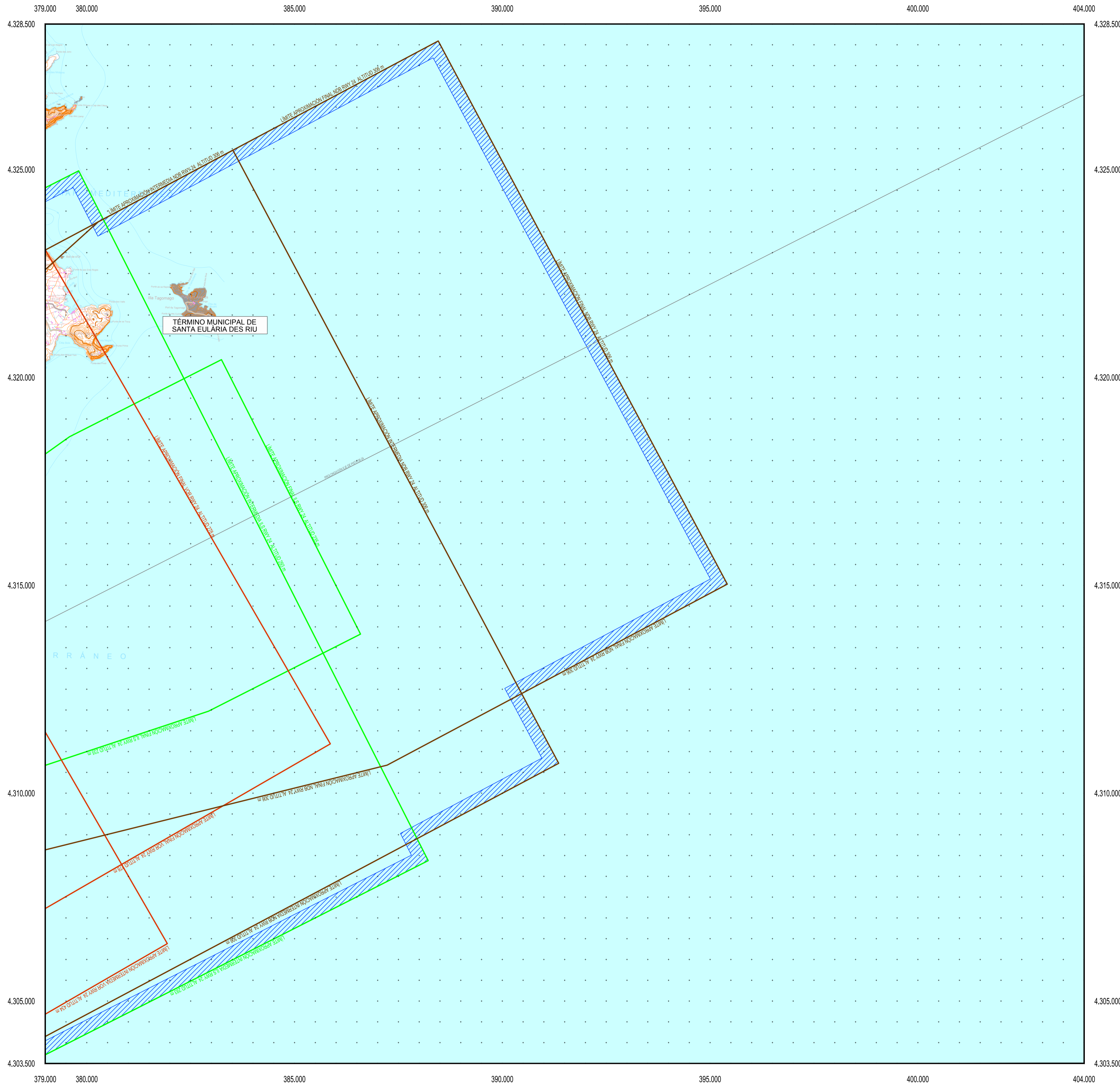
SIGNOS CONVENCIONALES

- Carreteras**
- Autopista. Autovía
 - Nacional. Autónoma 1º orden.
 - Autonómica 2º orden. Autónoma 3º orden y otras.
 - En construcción. Pistas.
 - Vía de urbanización. Estación de servicio.
 - Caminos. Sendas.
 - Vía pecuaria. Calzada Romana.
- Ferrocarriles**
- Alta velocidad. Electrificado.
 - Vía ancho normal: doble, sencilla.
 - Vía estrecha: doble, sencilla.
 - En construcción. Abandonado.
 - Estación. Túnel. Apeadero.
- Límites de divisiones administrativas**
- Nación. Comunidad Autónoma.
 - Provincia.
 - Línea límite pendiente de acuerdo.
 - Parque Nacional. Parque Natural.
- Hidrografía**
- Curso de agua: permanente, intermitente.
 - Canales, acequias: >3 m, 1-3 m, <1 m.
 - Conducción subterránea. Drenaje.
 - Rambals o aluviones. Curva batimétrica.
- Altimetría**
- Curvas de nivel. Auxiliares. Hoya o depresión.
 - Desmonte. Terraplén. Vertedero, escombrera.
- Signos especiales**
- Conducción de combustible: superf., subter.
 - Teleférico. Cinta transportadora.
 - Línea eléctrica: >110 kV y <110 kV.
 - Acueducto. Sifón.
 - Alambrada. Tapia. Muro de contención (dique).
 - Vértice geodésico. 1º orden, Red Orden Inferior (ROI).
 - Cantera. Mina. Mina a cielo abierto.
 - Estación espacial. Repetidor. Antena.
 - Cueva: natural, industrial, habitada.
 - Restos arqueológicos. Camping. Pista de tenis.
 - Torre de observación. Depósito de combustible.
 - Molino: de viento, de agua. Faro.
 - Central eléctrica hidráulica. Palomar. Castillo.
 - Cruz aislada. Cementerio. Iglesia y cementerio.
 - Edificio religioso cristiano. Edificio en ruinas. Corral.
 - Edificio: aislado, singular, agrícola o industrial.
 - Plaza de toros. Monumento.
 - Pozo. Fuente. Manantial.
 - Depósito de agua: elevado, a nivel del suelo. Piscina.
 - Depuradora. Estanque o aljibe. Abrevadero.



Datum ETRS89. Proyección UTM Huso 31
 Datos para el Punto de Referencia (PR).
 Valor estimado de la declinación magnética para el
 1 de Enero de 2012 $\delta = 0^{\circ} 2' 0''$ Oeste
 La variación anual de la declinación es de $6.4''$ hacia el Este
 Convergencia de la cuadrícula $\omega = -1^{\circ} 1' 16.29''$
 Factor de escala = 0,999845243

		SECRETARÍA GENERAL DE TRANSPORTE	
		DIRECCIÓN GENERAL DE AVIACIÓN CIVIL	
CALCULADO DIBUJADO COMPROBADO PROYECTADO DIRIGIDO		AEROPUERTO DE IBIZA REAL DECRETO 732/2015 DE MODIFICACIÓN DE SERVIDUMBRES AERONÁUTICAS	
SERVIDUMBRES DE LA OPERACIÓN DE AERONAVES			
HOJA Nº	PLANO Nº	EDICIÓN	FECHA
4	3		Agosto 2015
ESCALA		SUSTITUYE A	
1:50.000 (A1)			



PLANO LLAVE
1:600.000

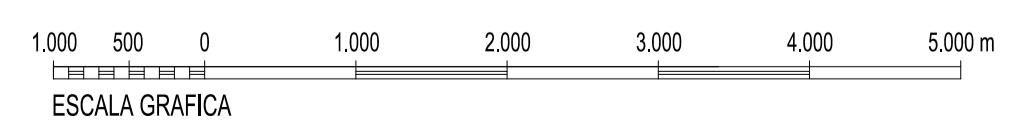
LEYENDA

- Envolverte Servidumbres de Operación de Aeronaves.
- Envolverte Servidumbres de Aeródromo y Radioeléctricas.
- Vulneraciones del terreno y elementos sobre el mismo sobre las superficies de aproximación final del ILS y aproximaciones frustradas.
- Obstáculos detectados mediante levantamiento topográfico.
- Obstáculo más alto situado dentro de cada área de aproximación.
- SSAA Maniobra ILS 06. Trayectoria Frustrada.
- SSAA Maniobra ILS 24. Trayectoria Frustrada.
- SSAA Maniobra NDB 24. Trayectoria Frustrada.
- SSAA Maniobra VOR 06. Trayectoria Frustrada.
- SSAA Maniobra VOR 24. Trayectoria Frustrada.
- Fijo de la Aproximación intermedia.
- Límite Término Municipal.

SIGNOS CONVENCIONALES

- Carreteras**
- Autopista. Autovía
 - Nacional. Autónoma 1º orden.
 - Autonómica 2º orden. Autónoma 3º orden y otras.
 - En construcción. Pistas.
 - Vía de urbanización. Estación de servicio.
 - Caminos. Sendas.
 - Vía pecuaria. Calzada Romana.
- Ferrocarriles**
- Alta velocidad. Electrificado.
 - Vía ancho normal: doble, sencilla.
 - Vía estrecha: doble, sencilla.
 - En construcción. Abandonado.
 - Estación. Túnel. Apeadero.
- Límites de divisiones administrativas**
- Nación. Comunidad Autónoma.
 - Provincia.
 - Línea límite pendiente de acuerdo.
 - Parque Nacional. Parque Natural.
- Hidrografía**
- Curso de agua: permanente, intermitente.
 - Canales, acequias: >3 m, 1-3 m, <1 m.
 - Conducción subterránea. Drenaje.
 - Rambas o aluviones. Curva batimétrica.
- Altimetría**
- Curvas de nivel. Auxiliares. Hoya o depresión.
 - Desmonte. Terraplén. Vertedero, escombrera.
- Signos especiales**
- Conducción de combustible: superf., subter.
 - Teleférico. Cinta transportadora.
 - Línea eléctrica: >110 kV y <110 kV.
 - Acueducto. Sifón.
 - Alambrada. Tapia. Muro de contención (dique).
 - Vértice geodésico. 1º orden, Red Orden Inferior (ROI).
 - Cantera. Mina. Mina a cielo abierto.
 - Estación espacial. Repetidor. Antena.
 - Cueva: natural, industrial, habitada.
 - Restos arqueológicos. Camping. Pista de tenis.
 - Torre de observación. Depósito de combustible.
 - Molino: de viento, de agua. Faro.
 - Central eléctrica hidráulica. Palomar. Castillo.
 - Cruz aislada. Cementerio. Iglesia y cementerio.
 - Edificio religioso cristiano. Edificio en ruinas. Corral.
 - Edificio: aislado, singular, agrícola o industrial.
 - Plaza de toros. Monumento.
 - Pozo. Fuente. Manantial.
 - Depósito de agua: elevado, a nivel del suelo. Piscina.
 - Depuradora. Estanque o aljibe. Abrevadero.

Datum ETRS89. Proyección UTM Huso 31
 Datos para el Punto de Referencia (PR).
 Valor estimado de la declinación magnética para el
 1 de Enero de 2012 $\delta = 0^{\circ} 2' \text{ Oeste}$
 La variación anual de la declinación es de $6.4'$ hacia el Este
 Convergencia de la cuadrícula $\omega = -1^{\circ} 1' 16,29''$
 Factor de escala = 0,999845243



		SECRETARÍA GENERAL DE TRANSPORTE DIRECCIÓN GENERAL DE AVIACIÓN CIVIL	
		AEROPUERTO DE IBIZA	
CALCULADO DIBUJADO COMPROBADO PROYECTADO DIRIGIDO		REAL DECRETO 732/2015 DE MODIFICACIÓN DE SERVIDUMBRES AERONÁUTICAS	
SERVIDUMBRES DE LA OPERACIÓN DE AERONAVES			
HOJA Nº	PLANO Nº	EDICIÓN	FECHA
5	3		Agosto 2015
ESCALA		SUSTITUYE A	
1:50.000 (A1)			