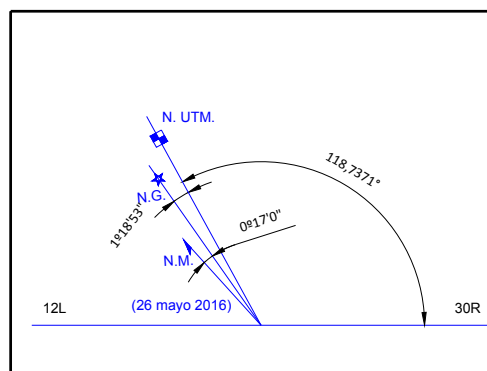
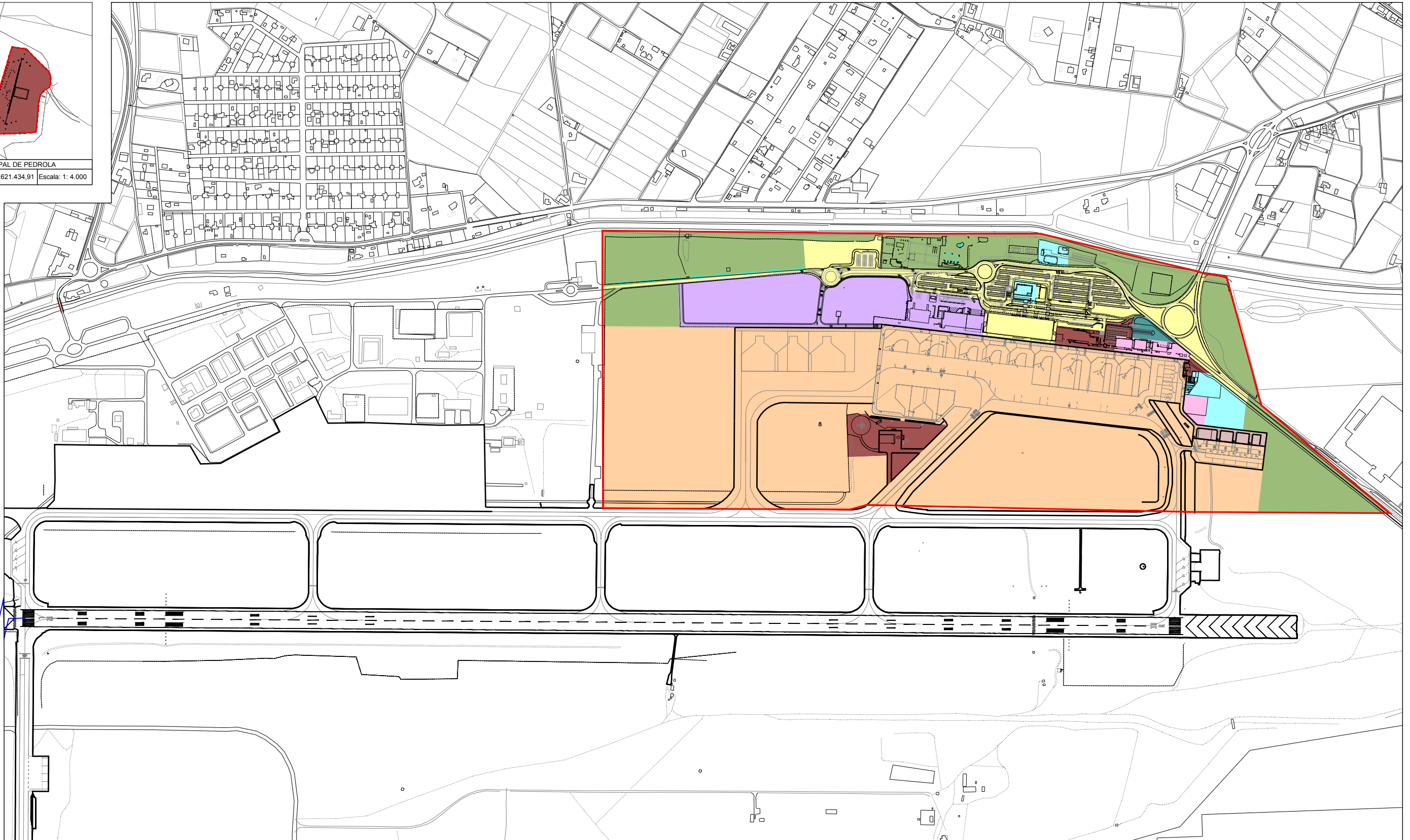


TERMINO MUNICIPAL DE PEDROLA
NDB / ZRZ X: 650.258,63-Y:4.621.434,91 Escala: 1: 4.000

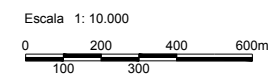


SUBSISTEMA DE ACTIVIDADES AEROPORTUARIAS

- SUBSISTEMA DE MOVIMIENTO DE AERONAVES
- ZONA DE PASAJEROS
- ZONA DE CARGA
- ZONA DE SERVICIOS
- ZONA DE APOYO A LA AERONAVE
- ZONA DE AVIACIÓN GENERAL
- ZONA DE ABASTECIMIENTO
- ZONA DE ACTIVIDADES COMPLEMENTARIAS
- ZONA DE RESERVA AEROPORTUARIA

SÍMBOLOS

- LÍMITE DE LA ZONA DE SERVICIO PROPUESTA
- AYUDAS RADIOELÉCTRICAS



NG	CONCEPTO	FECHA	POR
REVISIONES			
	DIRECCIÓN DE PLANIFICACIÓN Y MEDIO AMBIENTE		
CALCULADO	AEROPUERTO DE ZARAGOZA		
DIBUJADO	PLAN DIRECTOR		
COMPROBADO			
PROYECTADO	ZONA DE SERVICIO PROPUESTA		
DIRIGIDO	ACTIVIDADES AEROPORTUARIAS		
HOJA N°	PLANO N° 4.2	FECHA JUNIO 2016	ESCALA 1: 10.000
			EDICIÓN