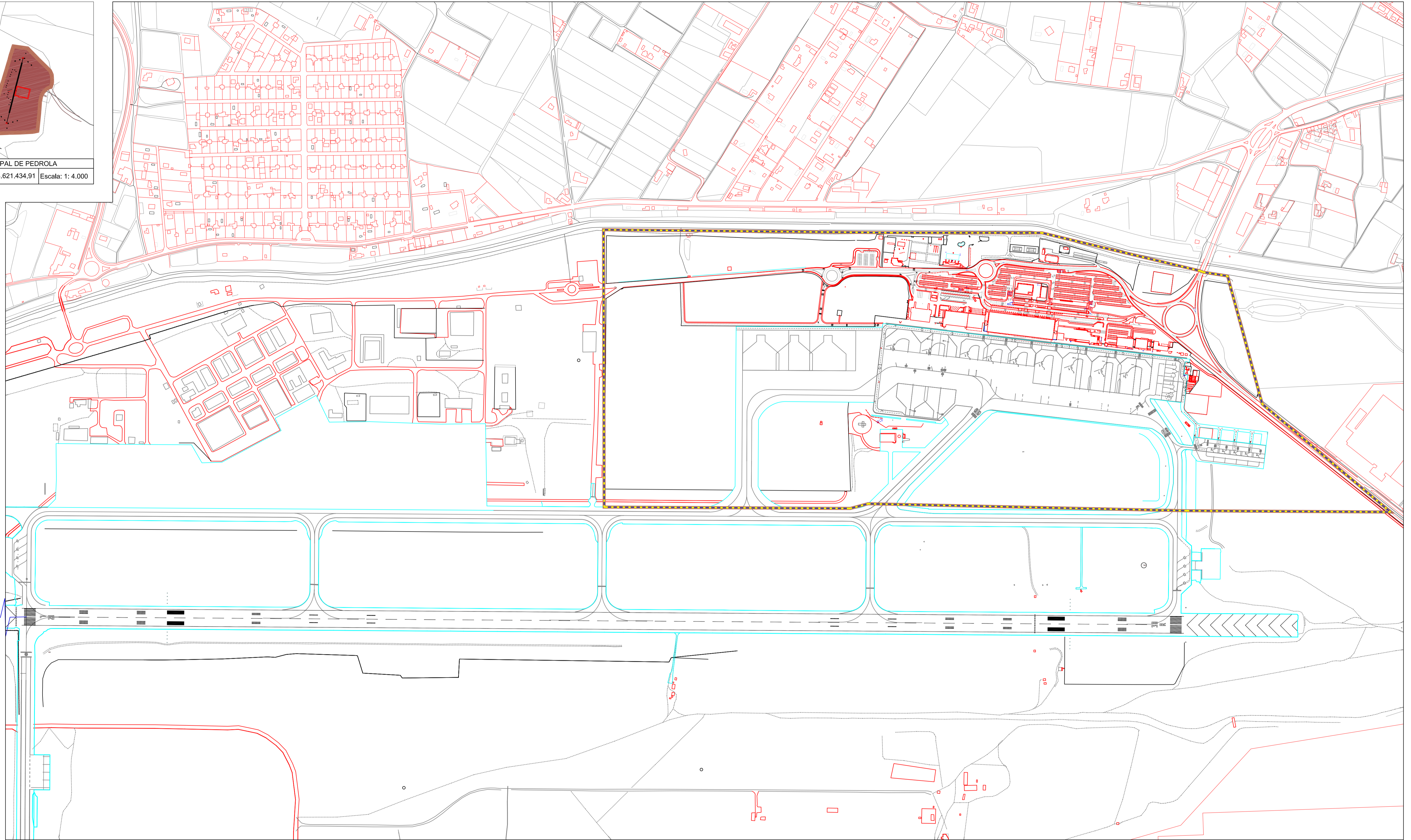
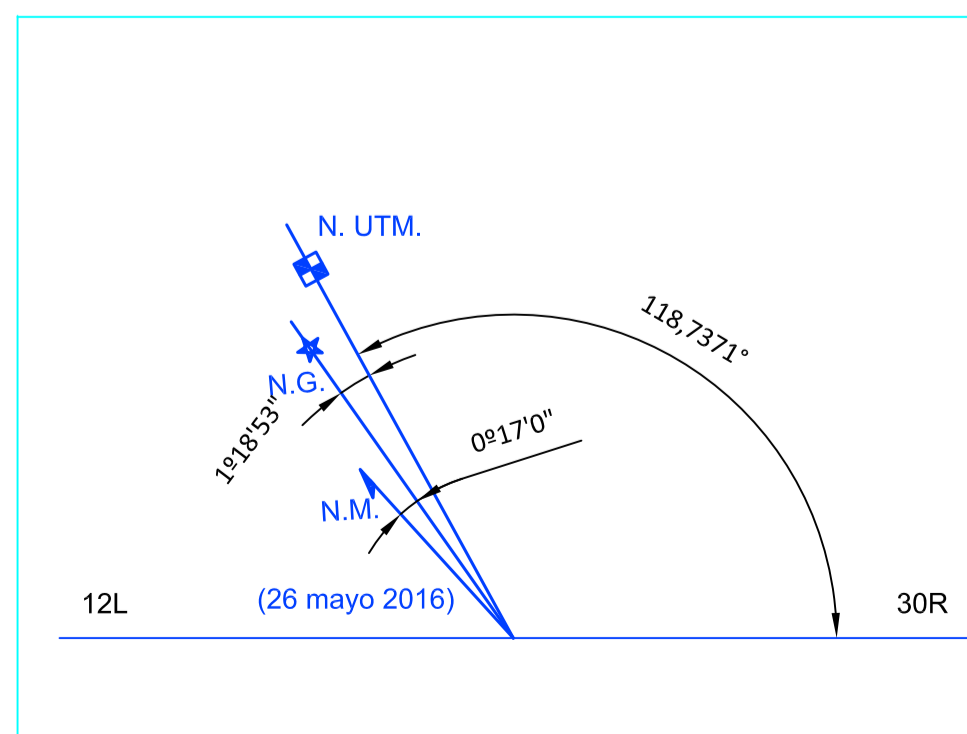


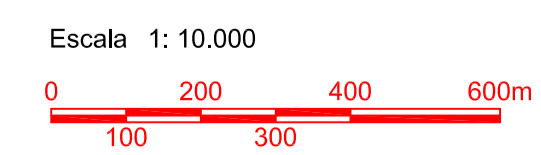
TERMINO MUNICIPAL DE PEDROLA  
 NDB / ZRZ X: 650.258,63-Y:4.621.434,91 Escala: 1: 4.000



NDB/ZRZ  
 10790m



- SÍMBOLOS**
- LÍMITE DE LA ZONA DE SERVICIO PROPUESTA
  - LÍMITE DE LA ZONA DE SERVICIO VIGENTE
  - LÍMITE ACTUAL DEL AEROPUERTO
  - AYUDAS RADIOELÉCTRICAS
  - NECESIDADES DE TERRENO



NG	CONCEPTO	FECHA	POR
REVISIONES			
			DIRECCIÓN DE PLANIFICACIÓN Y MEDIO AMBIENTE
CALCULADO			AEROPUERTO DE ZARAGOZA
DIBUJADO			PLAN DIRECTOR
COMPROBADO			ZONA DE SERVICIO PROPUESTA
PROYECTADO			NECESIDADES DE TERRENO
DIRIGIDO			
HOJA N°	PLANO N°	FECHA	EDICIÓN
	4,3	JUNIO 2016	1: 10.000