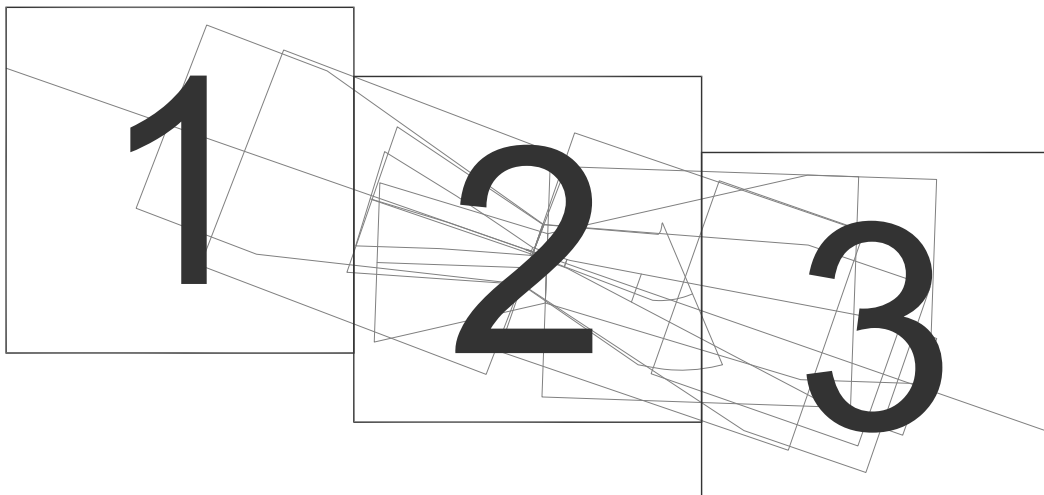
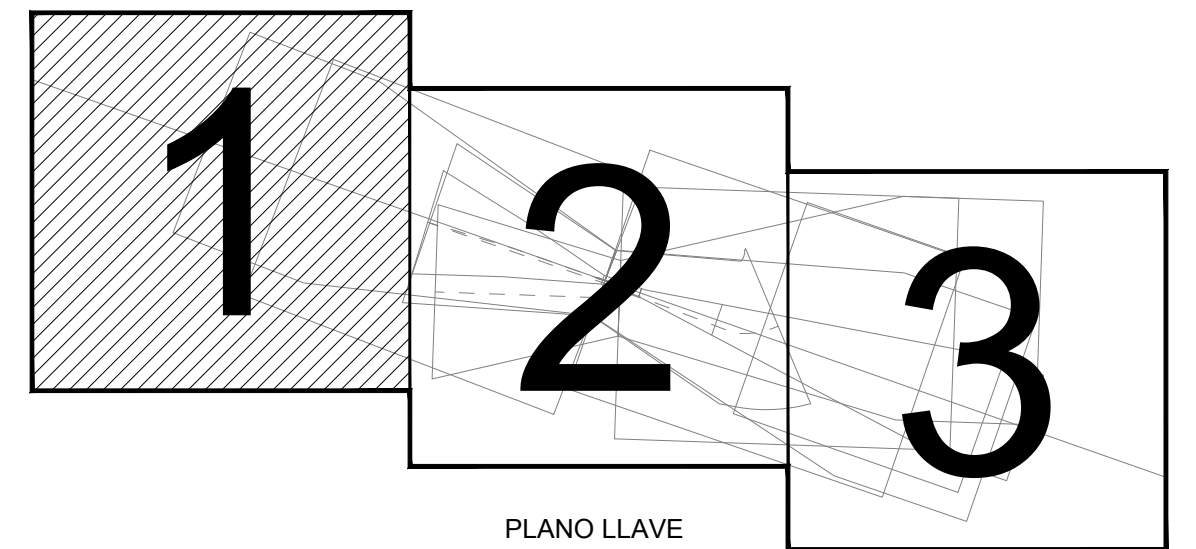
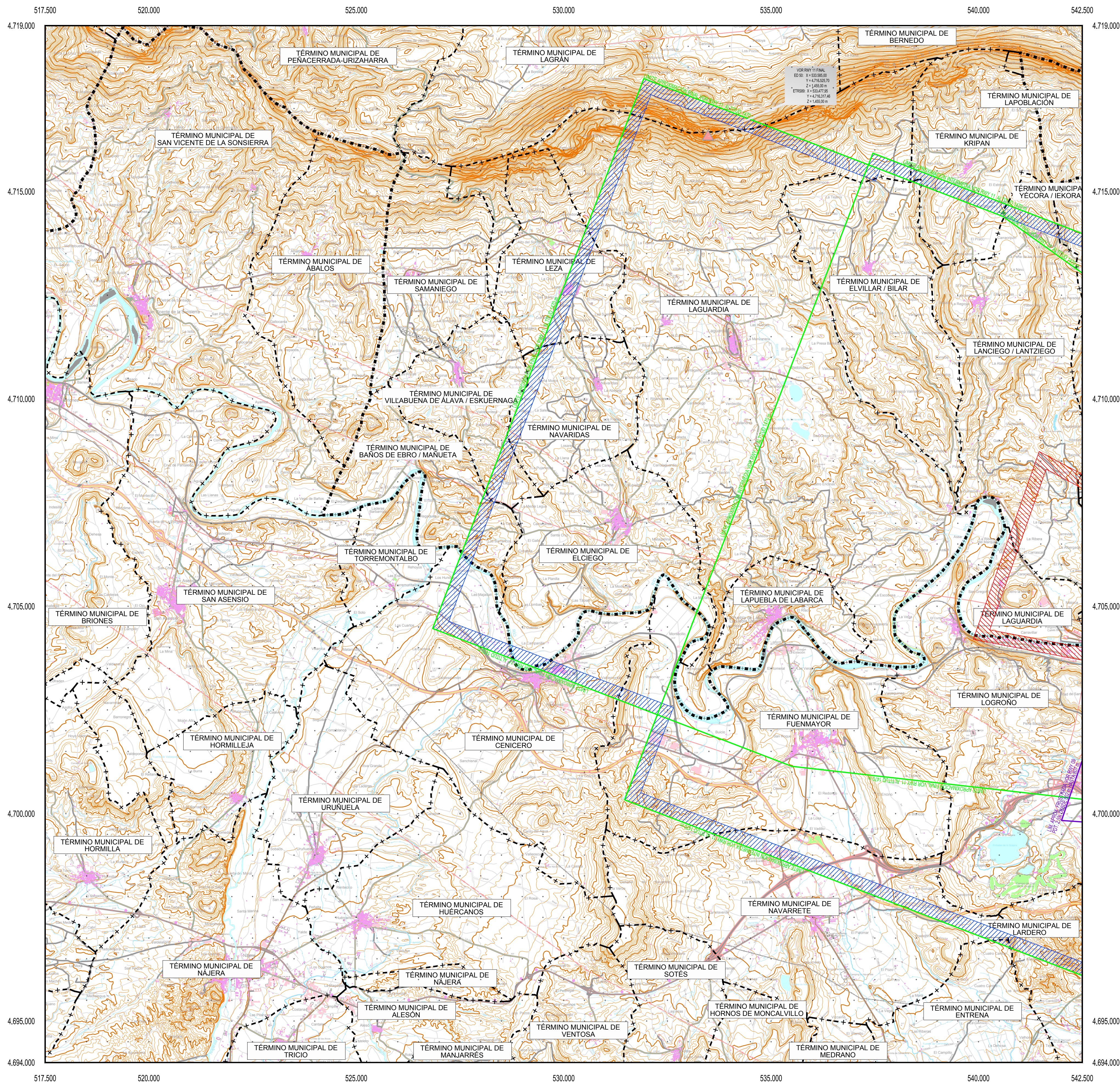




AEROPUERTO DE LOGROÑO-AGONCILLO SERVIDUMBRES AERONÁUTICAS

PLANOS DE SERVIDUMBRES DE LA OPERACIÓN DE AERONAVES





PLANO LLAVE
1:500.000

LEYENDA

- Envoltorio Servidumbres de Operación de Aeronaves.
- Envoltorio Servidumbres de Aeródromo y Radioeléctricas.
- Vulneraciones del terreno y elementos sobre el mismo sobre las superficies de aproximación final del ILS y aproximaciones frustradas.
- Obstáculos detectados mediante levantamiento topográfico.
- Obstáculo más alto situado dentro de cada área de aproximación.
- Servidumbre Maniobra VOR 11. Trayectoria frustrada.
- Servidumbre Maniobra VOR 29. Trayectoria frustrada.
- Servidumbre Maniobra ILS 29. Trayectoria frustrada.
- Servidumbre Maniobra NDB 29. Trayectoria frustrada.
- Fijo de la Aproximación intermedia
- Límite Término Municipal.

SIGNOS CONVENCIONALES

Carreteras

- Autopista. Autovía
- Nacional. Autonomía 1º orden.
- Autonomía 2º orden. Autonomía 3 orden y otras.
- En construcción. Pistas.
- Vía de urbanización. Estación de servicio.
- Caminos. Sendas.
- Vía pecuaria. Calzada Romana.

Ferrocarriles

- Alta velocidad. Electrificado.
- Vía ancho normal: doble, sencilla.
- Vía estrecha: doble, sencilla.
- En construcción. Abandonado.
- Estación. Túnel. Apeadero.

Límites de divisiones administrativas

- Nación. Comunidad Autónoma.
- Provincia.
- Línea límite pendiente de acuerdo.
- Parque Nacional. Parque Natural.

Hidrografía

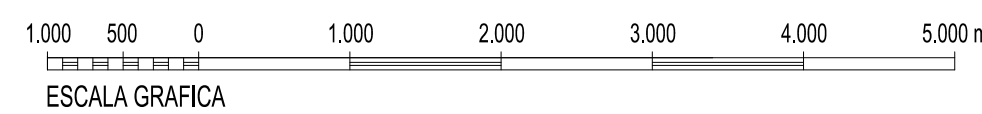
- Curso de agua: permanente, intermitente.
- Canales, acequias: >3 m, 1-3 m, <1 m.
- Conducción subterránea. Drenaje.
- Ramblias o aluviones. Curva batimétrica.

Altimetría

- Curvas de nivel. Auxiliares. Hoya o depresión.
- Desmonte. Terraplén. Vertedero, escombrera.

Signos especiales

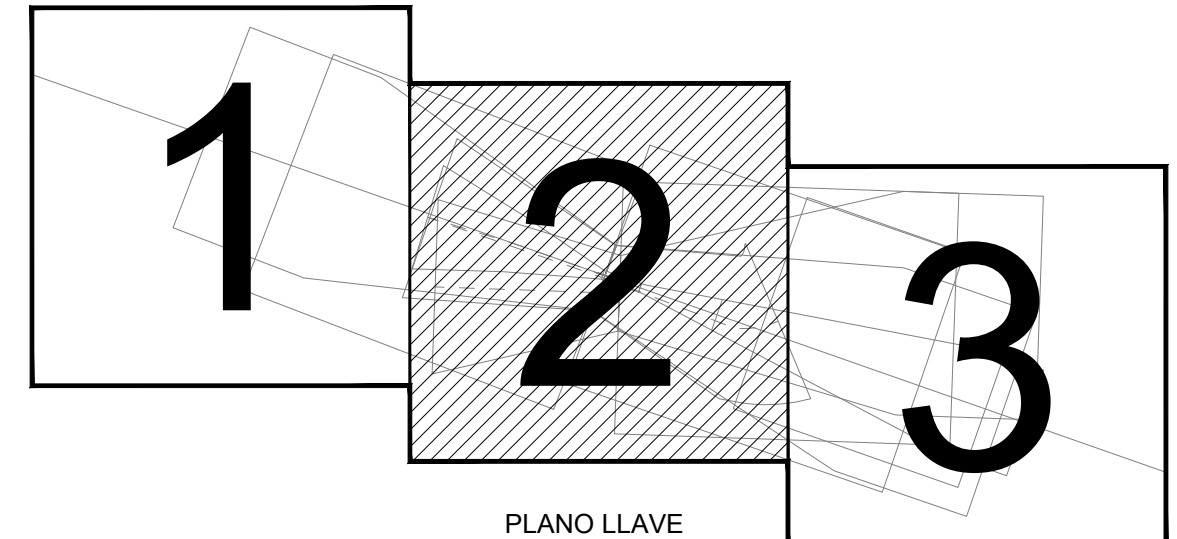
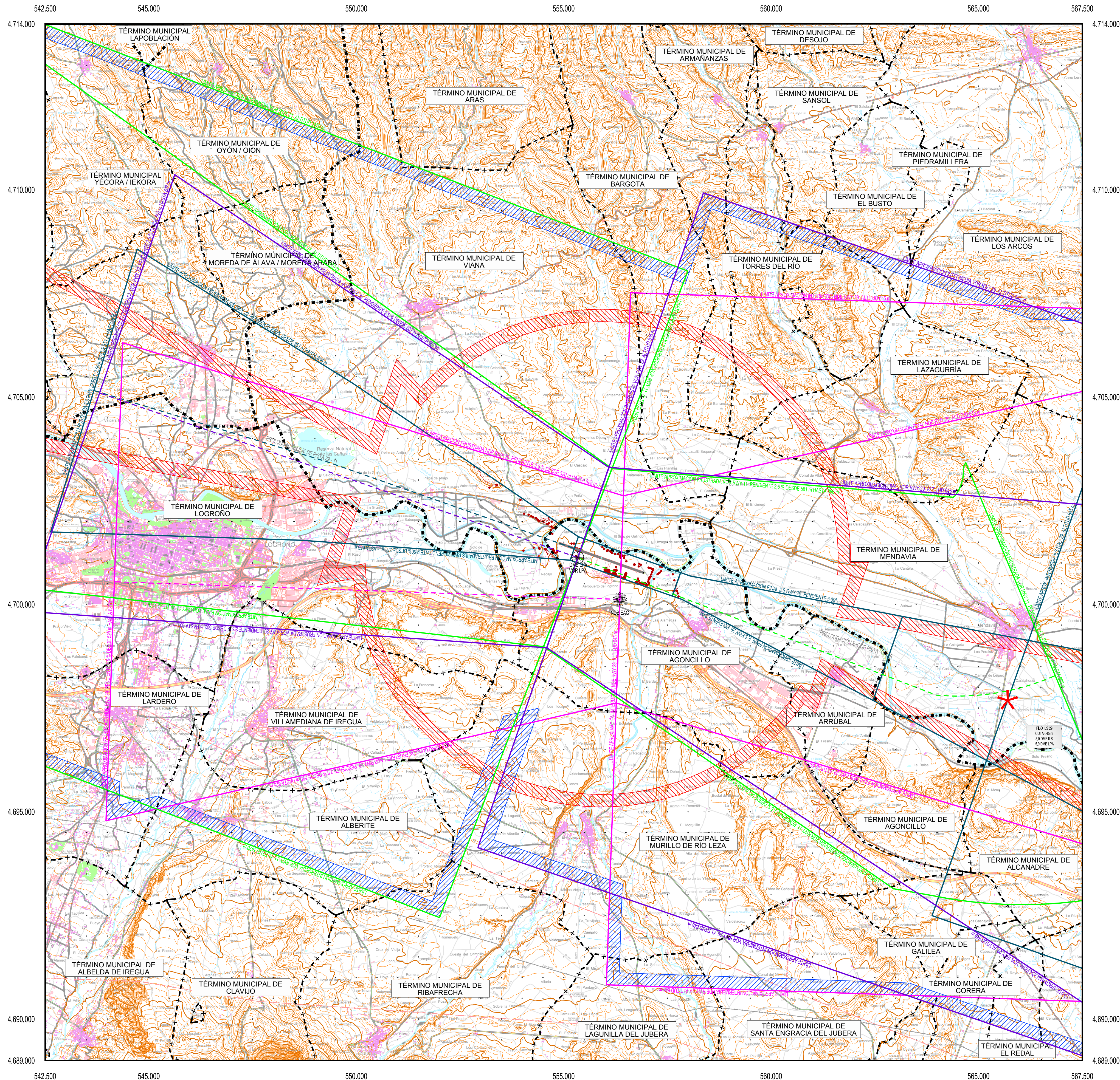
- Conducción de combustible: superf., subter.
- Teleférico. Cinta transportadora.
- Línea eléctrica: >110 kV y <110 kV.
- Acueducto. Sifón.
- Alambrada. Tapia. Muro de contención (dique).
- Vértice geodésico. 1º orden, Red Orden Inferior (ROI).
- Cantera. Mina. Mina a cielo abierto.
- Estación espacial. Repetidor. Antena.
- Cueva: natural, industrial, habitada.
- Restos arqueológicos. Camping. Pista de tenis.
- Torre de observación. Depósito de combustible.
- Molino: de viento, de agua. Faro.
- Central eléctrica hidráulica. Palomar. Castillo.
- Cruz aislada. Cementerio. Iglesia y cementerio.
- Edificio religioso cristiano. Edificio en ruinas. Corral.
- Edificio: aislado, singular, agrícola o industrial.
- Plaza de toros. Monumento.
- Pozo. Fuente. Manantial.
- Depósito de agua: elevado, a nivel del suelo. Piscina.
- Depuradora. Estanque o aljibe. Abrevadero.



Datum ETRS89. Proyección UTM Huso 30
 Datos para el Punto de Referencia (PR)
 Valor estimado de la declinación magnética para el
 1 de Enero de 2012 $\delta = 1^\circ 12'$ Oeste
 La variación anual de la declinación es de $7,5'$ hacia el Este
 Convergencia de la cuadrícula $\omega = 0^\circ 27' 32,83''$
 Factor de escala = 0,9996384657



SECRETARÍA GENERAL DE TRANSPORTE DIRECCIÓN GENERAL DE AVIACIÓN CIVIL	
AEROPUERTO DE LOGROÑO-AGONCILLO REAL DECRETO 733/2015 DE ESTABLECIMIENTO DE SERVIDUMBRES AERONÁUTICAS	
SERVIDUMBRES DE LA OPERACIÓN DE AERONAVES	
CALCULADO DIBUJADO COMPROBADO PROYECTADO DIRIGIDO	HOJA Nº 1 PLANO Nº 3 EDICIÓN FECHA: Agosto 2015 ESCALA: 1:50.000 (A1) SUSTITUYE A



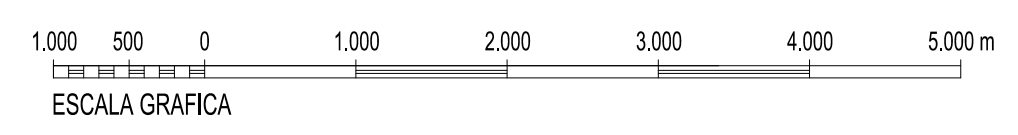
PLANO LLAVE
1:500.000

LEYENDA

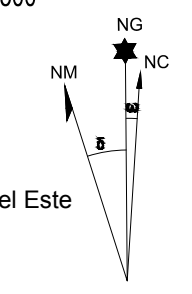
- Envolve Servidumbres de Operación de Aeronaves.
- Envolve Servidumbres de Aeródromo y Radioeléctricas.
- Vulneraciones del terreno y elementos sobre el mismo sobre las superficies de aproximación final del ILS y aproximaciones frustradas.
- Obstáculos detectados mediante levantamiento topográfico.
- Obstáculo más alto situado dentro de cada área de aproximación.
- Servidumbre Maniobra VOR 11. Trayectoria frustrada.
- Servidumbre Maniobra VOR 29. Trayectoria frustrada.
- Servidumbre Maniobra ILS 29. Trayectoria frustrada.
- Servidumbre Maniobra NDB 29. Trayectoria frustrada.
- Fijo de la Aproximación intermedia
- Límite Término Municipal.

SIGNOS CONVENCIONALES

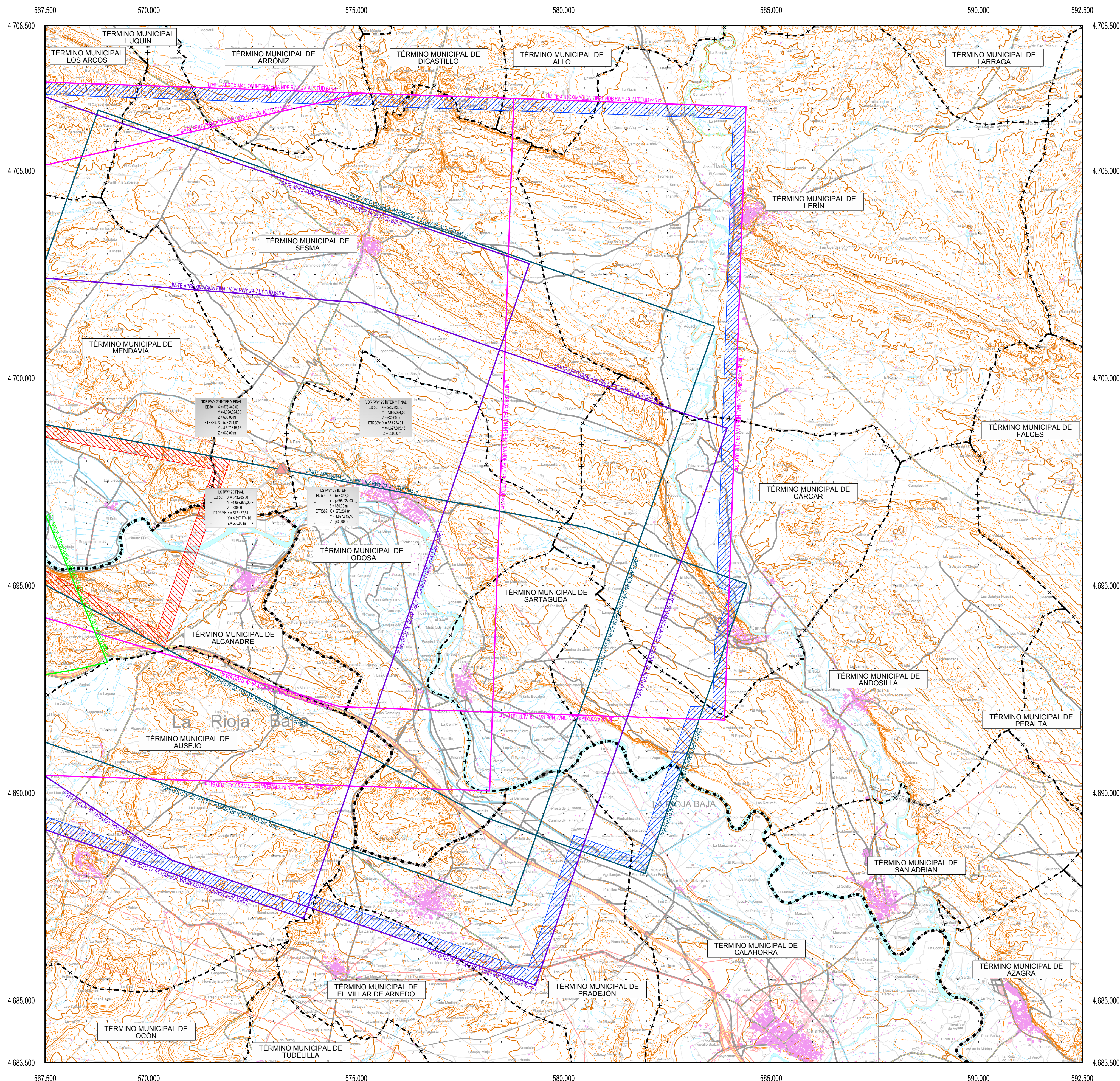
- Carreteras**
- Autopista. Autovía
 - Nacional. Autonómica 1º orden.
 - Autonómica 2º orden. Autonómica 3 orden y otras.
 - En construcción. Pistas.
 - Vía de urbanización. Estación de servicio.
 - Caminos. Sendas.
 - Vía pecuaria. Calzada Romana.
- Ferrocarriles**
- Alta velocidad. Electrificado.
 - Vía ancho normal: doble, sencilla.
 - Vía estrecha: doble, sencilla.
 - En construcción. Abandonado.
 - Estación. Túnel. Apeadero.
- Límites de divisiones administrativas**
- Nación. Comunidad Autónoma.
 - Provincia.
 - Línea límite pendiente de acuerdo.
 - Parque Nacional. Parque Natural.
- Hidrografía**
- Curso de agua: permanente, intermitente.
 - Canales, acequias: >3 m, 1-3 m, <1 m.
 - Conducción subterránea. Drenaje.
 - Rambals o aluviones. Curva batimétrica.
- Altimetría**
- Curvas de nivel. Auxiliares. Hoya o depresión.
 - Desmonte. Terraplén. Vertedero, escombrera.
- Signos especiales**
- Conducción de combustible: superf., subter.
 - Teleférico. Cinta transportadora.
 - Línea eléctrica: >110 kV y <110 kV.
 - Acueducto. Sifón.
 - Alambrada. Tapia. Muro de contención (dique).
 - Vértice geodésico. 1º orden, Red Orden Inferior (ROI).
 - Cantera. Mina. Mina a cielo abierto.
 - Estación espacial. Repetidor. Antena.
 - Cueva: natural, industrial, habitada.
 - Restos arqueológicos. Camping. Pista de tenis.
 - Torre de observación. Depósito de combustible.
 - Molino: de viento, de agua. Faro.
 - Central eléctrica hidráulica. Palomar. Castillo.
 - Cruz aislada. Cementerio. Iglesia y cementerio.
 - Edificio religioso cristiano. Edificio en ruinas. Corral.
 - Edificio: aislado, singular, agrícola o industrial.
 - Plaza de toros. Monumento.
 - Pozo. Fuente. Manantial.
 - Depósito de agua: elevado, a nivel del suelo. Piscina.
 - Depuradora. Estanque o aljibe. Abrevadero.



Datum ETRS89. Proyección UTM Huso 30
 Datos para el Punto de Referencia (PR)
 Valor estimado de la declinación magnética para el
 1 de Enero de 2012 $\delta = 1^{\circ} 12'$ Oeste
 La variación anual de la declinación es de 7,5' hacia el Este
 Convergencia de la cuadrícula $\omega = 0^{\circ} 27' 32,83''$
 Factor de escala = 0,9996384657



		SECRETARÍA GENERAL DE TRANSPORTE	
		DIRECCIÓN GENERAL DE AVIACIÓN CIVIL	
CALCULADO		AEROPUERTO DE LOGROÑO-AGONCILLO	
DIBUJADO			
COMPROBADO		REAL DECRETO 733/2015 DE ESTABLECIMIENTO DE SERVIDUMBRES AERONÁUTICAS	
PROYECTADO		SERVIDUMBRES DE LA OPERACIÓN DE AERONAVES	
DIRIGIDO			
HOJA Nº	PLANO Nº	EDICIÓN	FECHA
2	3		Agosto 2015
ESCALA		SUSTITUYE A	
1:50.000 (A1)			



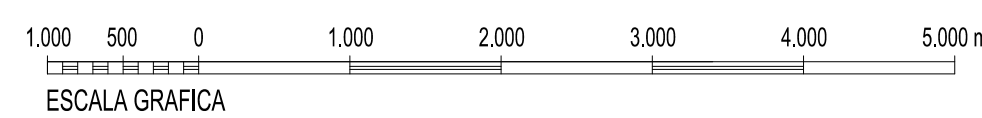
PLANO LLAVE
1:500.000

LEYENDA

- Envolvente Servidumbres de Operación de Aeronaves.
- Envolvente Servidumbres de Aeródromo y Radioeléctricas.
- Vulneraciones del terreno y elementos sobre el mismo sobre las superficies de aproximación final del ILS y aproximaciones frustradas.
- Obstáculos detectados mediante levantamiento topográfico.
- Obstáculo más alto situado dentro de cada área de aproximación.
- Servidumbre Maniobra VOR 11. Trayectoria frustrada.
- Servidumbre Maniobra VOR 29. Trayectoria frustrada.
- Servidumbre Maniobra ILS 29. Trayectoria frustrada.
- Servidumbre Maniobra NDB 29. Trayectoria frustrada.
- Fijo de la Aproximación intermedia
- Límite Término Municipal.

SIGNOS CONVENCIONALES

- Carreteras**
- Autopista. Autovía
 - Nacional. Autonómica 1º orden.
 - Autonómica 2º orden. Autonómica 3 orden y otras.
 - En construcción. Pistas.
 - Vía de urbanización. Estación de servicio.
 - Caminos. Sendas.
 - Vía pecuaria. Calzada Romana.
- Ferrocarriles**
- Alta velocidad. Electrificado.
 - Vía ancho normal: doble, sencilla.
 - Vía estrecha: doble, sencilla.
 - En construcción. Abandonado.
 - Estación. Túnel. Apeadero.
- Límites de divisiones administrativas**
- Nación. Comunidad Autónoma.
 - Provincia.
 - Línea límite pendiente de acuerdo.
 - Parque Nacional. Parque Natural.
- Hidrografía**
- Curso de agua: permanente, intermitente.
 - Canales, acequias: >3 m, 1-3 m, <1 m.
 - Conducción subterránea. Drenaje.
 - Rambals o aluviones. Curva batimétrica.
- Altimetría**
- Curvas de nivel. Auxiliares. Hoya o depresión.
 - Desmonte. Terraplén. Vertedero, escombrera.
- Signos especiales**
- Conducción de combustible: superf., subter.
 - Teleférico. Cinta transportadora.
 - Línea eléctrica: >110 kV y <110 kV.
 - Acueducto. Sifón.
 - Alambrada. Tapia. Muro de contención (dique).
 - Vértice geodésico. 1º orden, Red Orden Inferior (ROI).
 - Cantera. Mina. Mina a cielo abierto.
 - Estación espacial. Repetidor. Antena.
 - Cueva: natural, industrial, habitada.
 - Restos arqueológicos. Camping. Pista de tenis.
 - Torre de observación. Depósito de combustible.
 - Molino: de viento, de agua. Faro.
 - Central eléctrica hidráulica. Palomar. Castillo.
 - Cruz aislada. Cementerio. Iglesia y cementerio.
 - Edificio religioso cristiano. Edificio en ruinas. Corral.
 - Edificio: aislado, singular, agrícola o industrial.
 - Plaza de toros. Monumento.
 - Pozo. Fuente. Manantial.
 - Depósito de agua: elevado, a nivel del suelo. Piscina.
 - Depuradora. Estanque o aljibe. Abrevadero.



Datum ETRS89. Proyección UTM Huso 30
 Datos para el Punto de Referencia (PR)
 Valor estimado de la declinación magnética para el
 1 de Enero de 2012 $\delta = 1^{\circ} 12'$ Oeste
 La variación anual de la declinación es de 7,5" hacia el Este
 Convergencia de la cuadrícula $\omega = 0^{\circ} 27' 32,83''$
 Factor de escala = 0,9996384657



		SECRETARÍA GENERAL DE TRANSPORTE	
		DIRECCIÓN GENERAL DE AVIACIÓN CIVIL	
CALCULADO		AEROPUERTO DE LOGROÑO-AGONCILLO	
DIBUJADO			
COMPROBADO		REAL DECRETO 733/2015 DE ESTABLECIMIENTO DE SERVIDUMBRES AERONÁUTICAS	
PROYECTADO		SERVIDUMBRES DE LA OPERACIÓN DE AERONAVES	
DIRIGIDO			
HOJA Nº	PLANO Nº	EDICIÓN	FECHA
3	3		Agosto 2015
ESCALA		SUSTITUYE A	
1:50.000 (A1)			