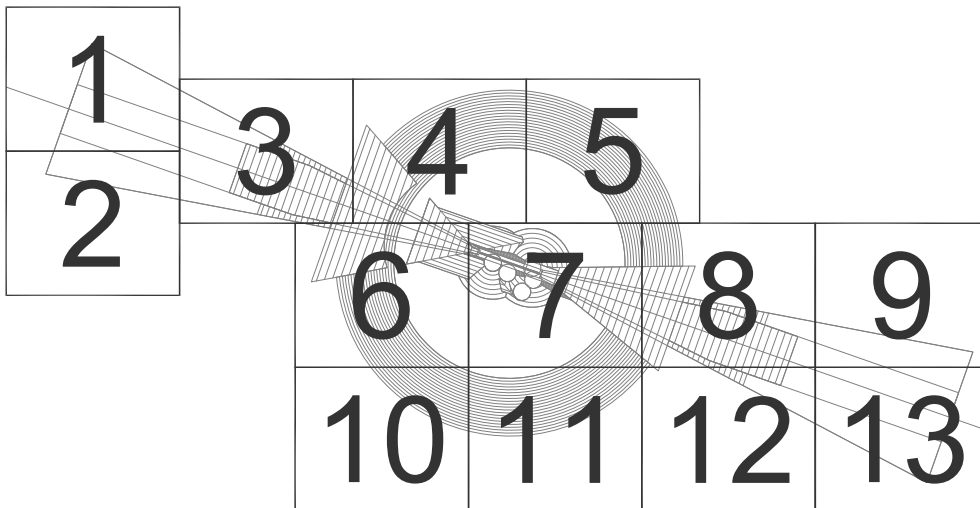
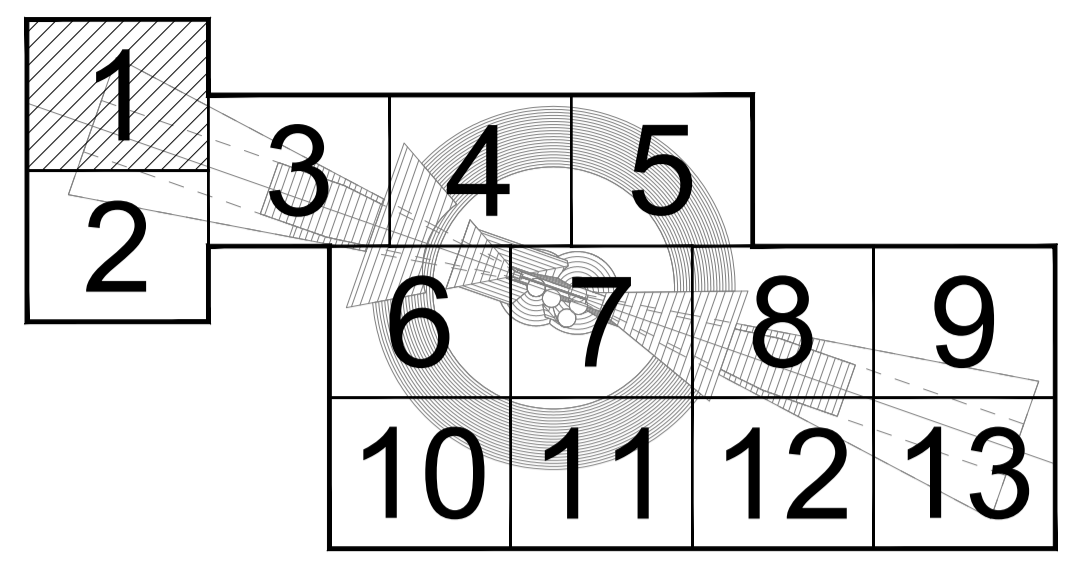
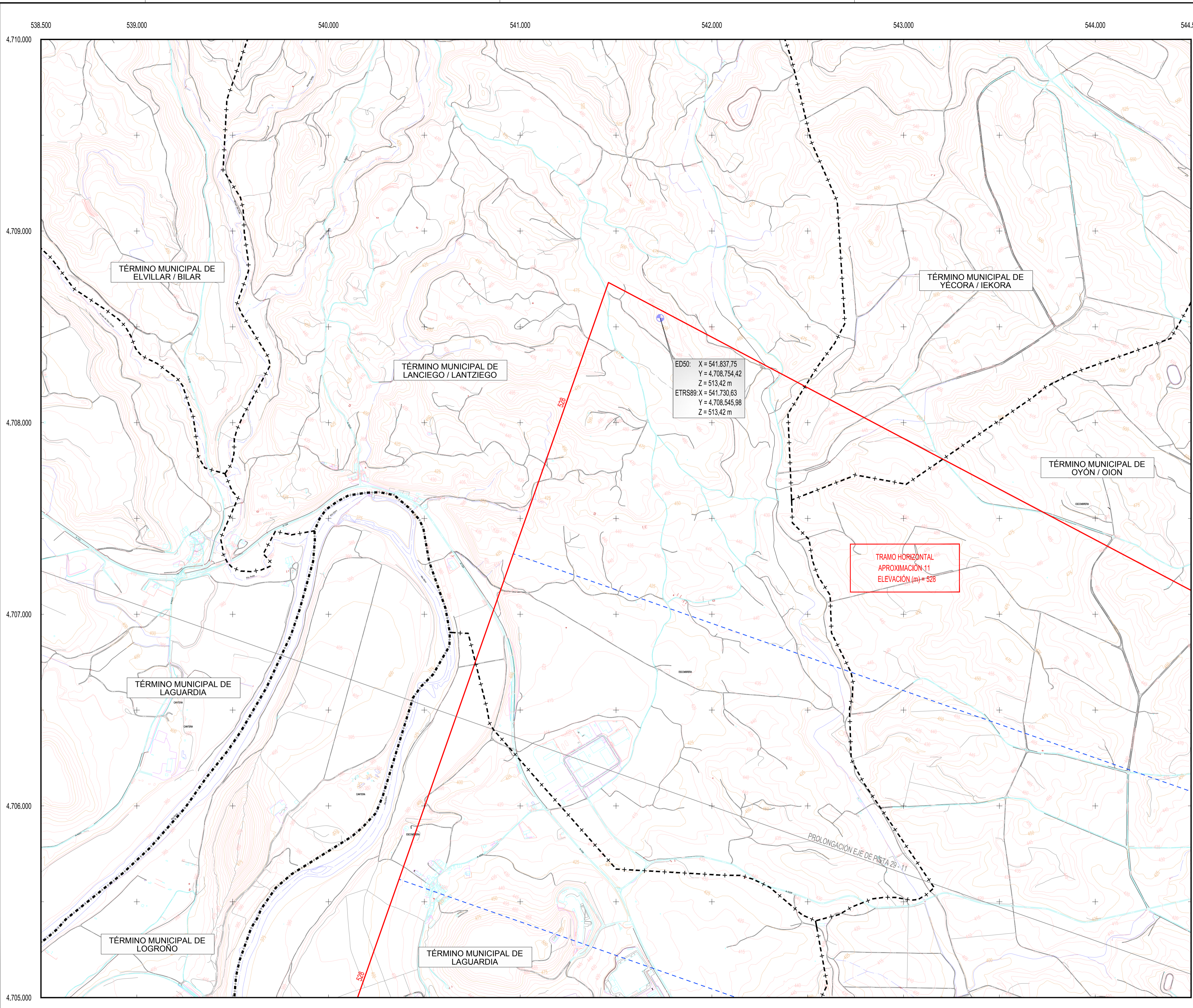




AEROPUERTO DE LOGROÑO-AGONCILLO SERVIDUMBRES AERONÁUTICAS

PLANOS DE SERVIDUMBRES DE AERÓDROMO Y RADIOELÉCTRICAS





PLANO LLAVE
1:250.000

LEYENDA

- Zona de seguridad.
- Vulneraciones del terreno y elementos sobre el mismo.
- Obstáculos detectados mediante levantamiento topográfico.
- Obstáculo que determina la altitud mínima de la superficie de aproximación.
- Línea negra continua: Intersección entre superficies.
- Línea color gruesa: Borde de servidumbres.
- Aproximación
- Transición
- Subida
- Cónica
- Localizador
- GP
- DME
- VOR
- NDB
- Emisores/Receptores/TWR

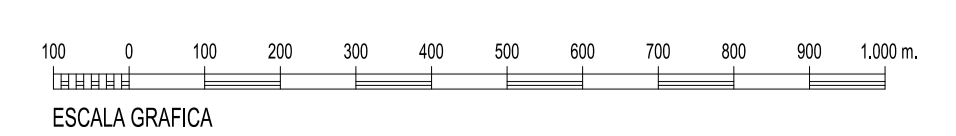
SIGNOS CONVENCIONALES

- Límites de divisiones administrativas**
- Nación. Comunidad Autónoma.
 - Provincia. Municipio.
 - Parque Nacional. Parque Natural.
- Altimetría**
- Curva de nivel cada 25 m. Curvas de nivel cada 5 m.
 - Curva de depresión. Punto acotado. Vértice geodésico.
 - Línea de desmonte. Línea de terraplén.
- Vías de comunicación**
- Autopista, autovía o carretera nacional. Eje.
 - Carretera comarcal. Eje.
 - Carretera local. Eje.
 - Camino carretero, agrícola o parcelario. Eje.
 - Camino y sendas. Vías pecuarias.
 - Paso elevado. Paso subterráneo, túnel.
 - Línea de ferrocarril. Eje.
- Hidrografía**
- Margen de río, arroyo o curso fluvial permanente. Eje.
 - Eje de arroyo o curso fluvial no permanente. Piscina.
 - Canal de obra de fábrica. Eje.
 - Canal de tierra o acequia. Eje.
 - Pantano, lago, laguna o estanque. Presa.
 - Línea de demarcación de costa. Línea de playa.
- Signos especiales**
- Acera en núcleos urbanos. Alameda.
 - Muro. Muro y alameda.
 - Tapia. Tapia y alameda.
 - Edificación o casa. Cementerio. Edificio religioso.
 - Casa en ruinas. Monumentos o restos arqueológicos.
 - Depósito. Pozo. Manantial.
 - Gasolinera. Antena emisora.
 - Línea Alta Tensión. Poste de línea Alta Tensión.
 - Linde de parcela. Zona verde o ajardinada.
 - Masa de árboles. Árbol. Arbusto.
 - Invernadero. Zona de ocio o deportiva.

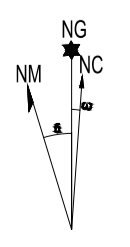
TRAMO HORIZONTAL
APROXIMACIÓN 11
ELEVACIÓN (m) = 528

ED50: X = 541.837,75
Y = 4.708.754,42
Z = 513,42 m
ETRS89: X = 541.730,63
Y = 4.708.545,98
Z = 513,42 m

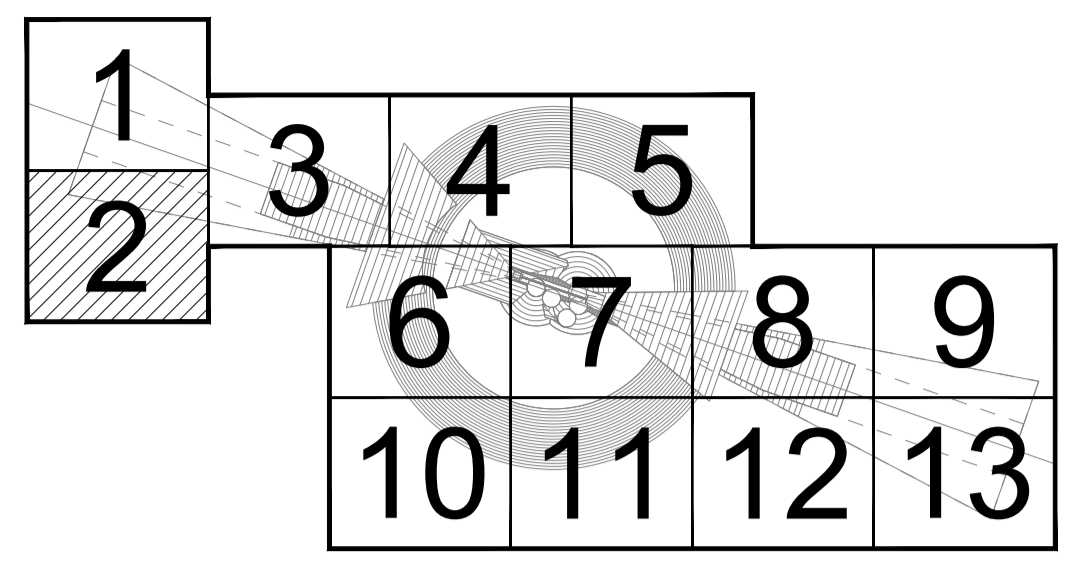
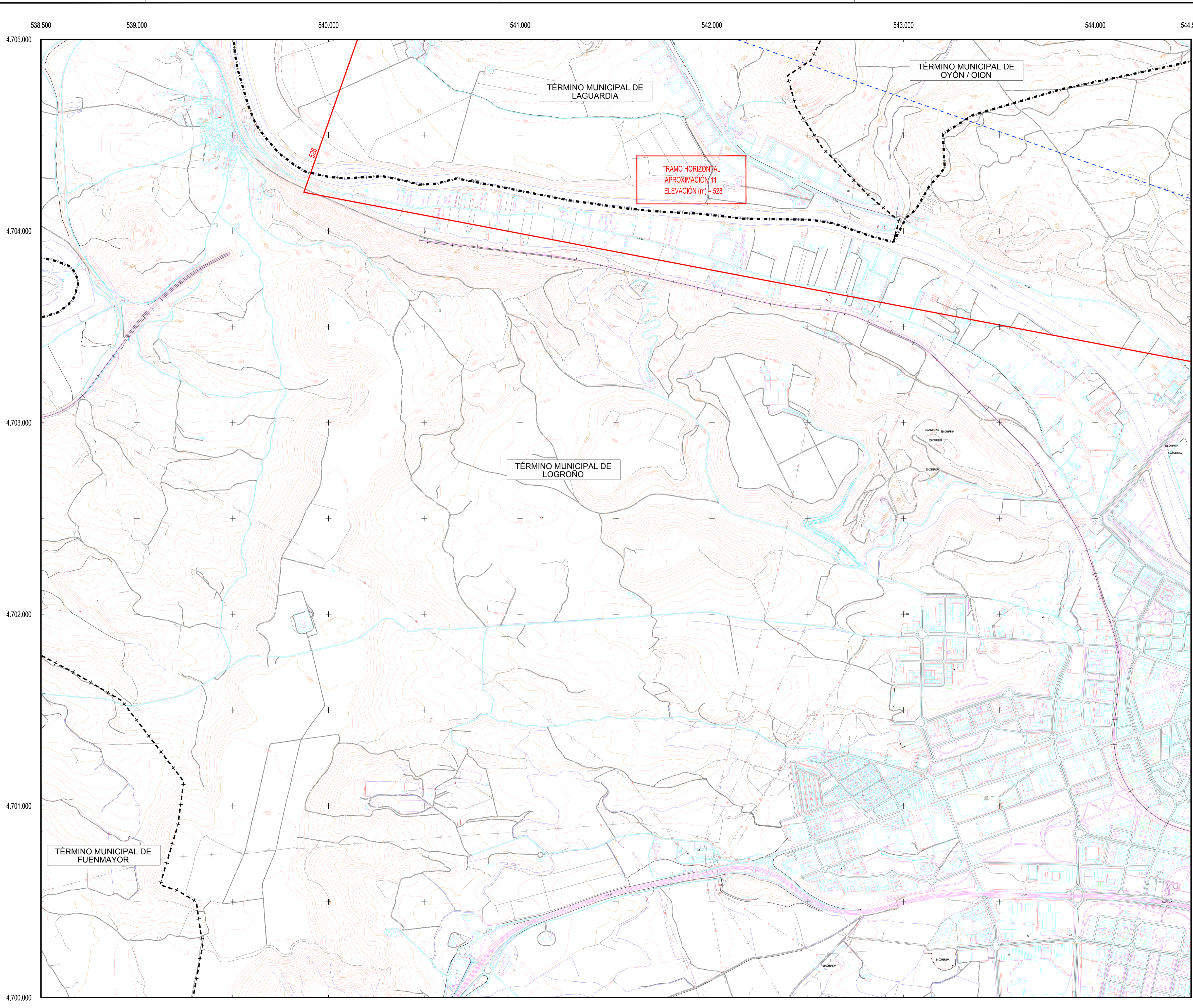
PROLONGACIÓN EJE DE PISTA 29 - 11



Datum ETRS89. Proyección UTM Huso 30
Datos para el Punto de Referencia (PR)
Valor estimado de la declinación magnética para el
1 de Enero de 2012 $\delta = 1^{\circ} 12'$ Oeste
La variación anual de la declinación es de 7,5" hacia el Este
Convergencia de la cuadrícula $\omega = 0^{\circ} 27' 32,83''$
Factor de escala = 0,9996384657



		SECRETARÍA GENERAL DE TRANSPORTE DIRECCIÓN GENERAL DE AVIACIÓN CIVIL	
CALCULADO DIBUJADO COMPROBADO PROYECTADO DIRIGIDO		AEROPUERTO DE LOGROÑO-AGONCILLO REAL DECRETO 733/2015 DE ESTABLECIMIENTO DE SERVIDUMBRES AERONÁUTICAS	
HOJA Nº 1 PLANO Nº 2		SERVIDUMBRES DE AERÓDROMO Y RADIOELÉCTRICAS	
EDICIÓN	FECHA	ESCALA	SUSTITUYE A
	Agosto 2015	1:10.000 (A1)	



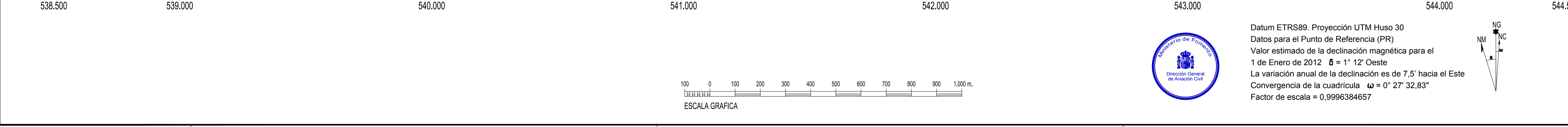
PLANO LLAVE
1:250.000

LEYENDA

- Zona de seguridad.
- Vulneraciones del terreno y elementos sobre el mismo.
- Obstáculos detectados mediante levantamiento topográfico.
- Obstáculo que determina la altitud mínima de la superficie de aproximación.
- Línea negra continua: Intersección entre superficies.
- Línea color gruesa: Borde de servidumbres.
- Aproximación
- Transición
- Subida
- Cónica
- Localizador
- GP
- DME
- VOR
- NDB
- Emisores/Receptores/TWR

SIGNOS CONVENCIONALES

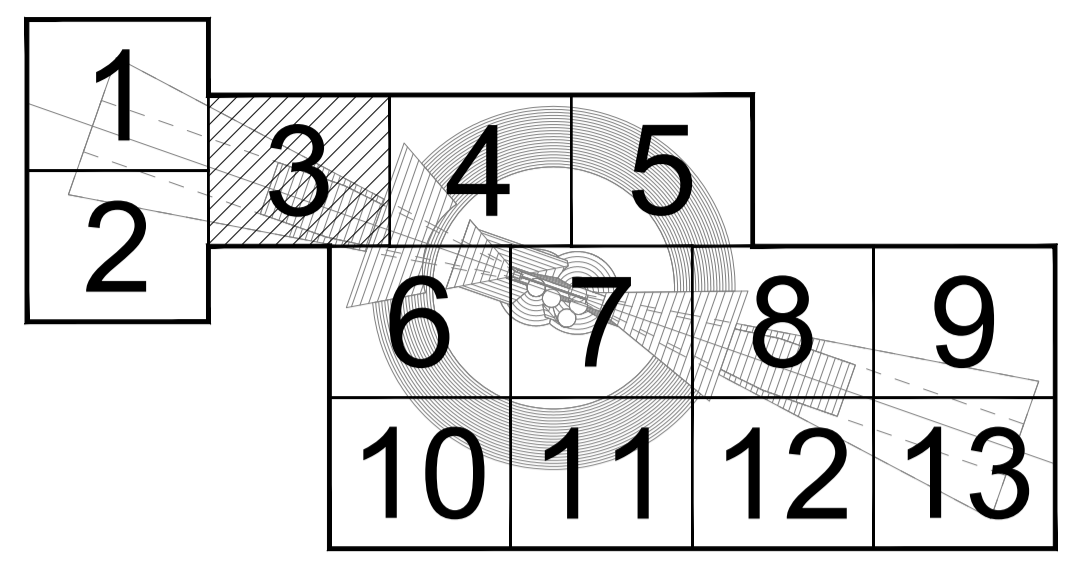
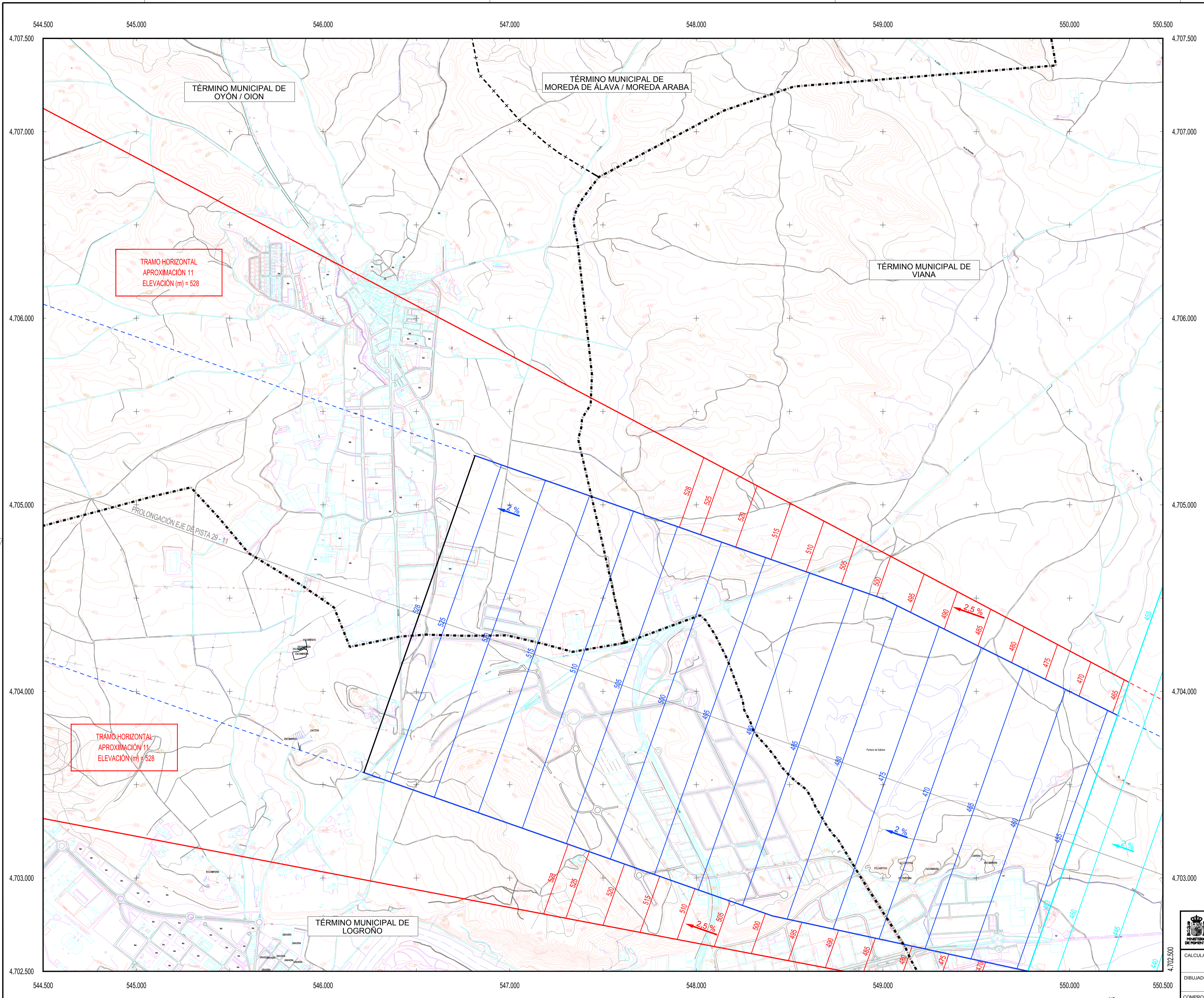
- Límites de divisiones administrativas**
- Nación. Comunidad Autónoma.
 - Provincia. Municipio.
 - Parque Nacional. Parque Natural.
- Altimetría**
- Curva de nivel cada 25 m. Curvas de nivel cada 5 m.
 - Curva de depresión. Punto acotado. Vértice geodésico.
 - Línea de desmonte. Línea de terraplén.
- Vías de comunicación**
- Autopista, autovía o carretera nacional. Eje.
 - Carretera comarcal. Eje.
 - Carretera local. Eje.
 - Camino carretero, agrícola o parcelario. Eje.
 - Caminos y sendas. Vías pecuarias.
 - Paso elevado. Paso subterráneo, túnel.
 - Línea de ferrocarril. Eje.
- Hidrografía**
- Margen de río, arroyo o curso fluvial permanente. Eje.
 - Eje de arroyo o curso fluvial no permanente. Piscina.
 - Canal de obra de fábrica. Eje.
 - Canal de tierra o acequia. Eje.
 - Pantano, lago, laguna o estanque. Presa.
 - Línea de demarcación de costa. Línea de playa.
- Signos especiales**
- Acera en núcleos urbanos. Alamedada.
 - Muro. Muro y alamedada.
 - Tapia. Tapia y alamedada.
 - Edificación o casa. Cementerio. Edificio religioso.
 - Casa en ruinas. Monumentos o restos arqueológicos.
 - Depósito. Pozo. Manantial.
 - Gasolinera. Antena emisora.
 - Línea Alta Tensión. Poste de línea Alta Tensión.
 - Linde de parcela. Zona verde o ajardinada.
 - Masa de árboles. Árbol. Arbusto.
 - Invernadero. Zona de ocio o deportiva.



Datum ETRS89. Proyección UTM Huso 30
 Datos para el Punto de Referencia (PR)
 Valor estimado de la declinación magnética para el
 1 de Enero de 2012 $\delta = 1^{\circ} 12'$ Oeste
 La variación anual de la declinación es de 7,5' hacia el Este
 Convergencia de la cuadrícula $\omega = 0^{\circ} 27' 32,83''$
 Factor de escala = 0,9996384657



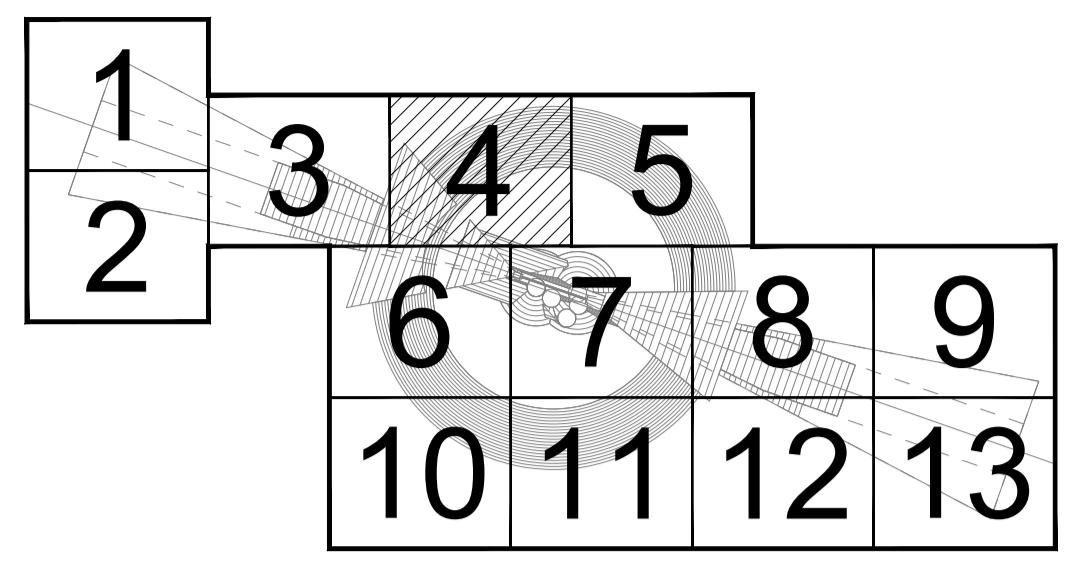
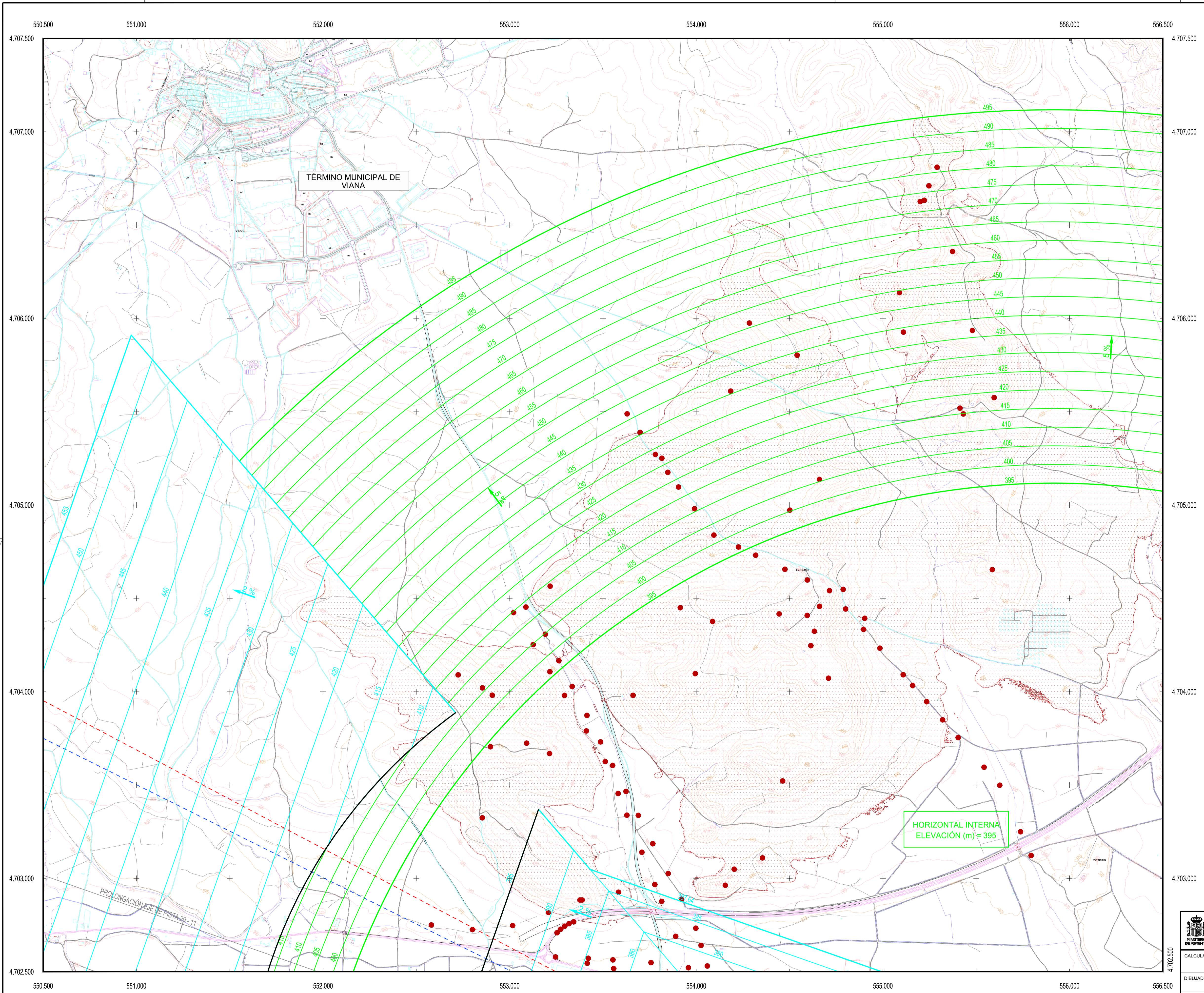
		SECRETARÍA GENERAL DE TRANSPORTE DIRECCIÓN GENERAL DE AVIACIÓN CIVIL	
CALCULADO DIBUJADO COMPROBADO PROYECTADO DIRIGIDO		AEROPUERTO DE LOGROÑO-AGONCILLO REAL DECRETO 733/2015 DE ESTABLECIMIENTO DE SERVIDUMBRES AERONÁUTICAS	
HOJA Nº 2		SERVIDUMBRES DE AERÓDROMO Y RADIOELÉCTRICAS	
PLANO Nº 2	EDICIÓN	FECHA Agosto 2015	ESCALA 1:10.000 (A1)
		SUSTITUYE A	



PLANO LLAVE
1:250.000

- LEYENDA**
- Zona de seguridad.
 - Vulneraciones del terreno y elementos sobre el mismo.
 - Obstáculos detectados mediante levantamiento topográfico.
 - Obstáculo que determina la altitud mínima de la superficie de aproximación.
 - Línea negra continua: Intersección entre superficies.
 - Línea color gruesa: Borde de servidumbres.
 - Aproximación
 - Transición
 - Subida
 - Cónica
 - Localizador
 - GP
 - DME
 - VOR
 - NDB
 - Emisores/Receptores/TWR

- SIGNOS CONVENCIONALES**
- Límites de divisiones administrativas**
- Nación. Comunidad Autónoma.
 - Provincia. Municipio.
 - Parque Nacional. Parque Natural.
- Altimetría**
- Curva de nivel cada 25 m. Curvas de nivel cada 5 m.
 - Curva de depresión. Punto acotado. Vértice geodésico.
 - Línea de desmonte. Línea de terraplén.
- Vías de comunicación**
- Autopista, autovía o carretera nacional. Eje.
 - Carretera comarcal. Eje.
 - Carretera local. Eje.
 - Camino carretero, agrícola o parcelario. Eje.
 - Caminos y sendas. Vías pecuarias.
 - Paso elevado. Paso subterráneo, túnel.
 - Línea de ferrocarril. Eje.
- Hidrografía**
- Margen de río, arroyo o curso fluvial permanente. Eje.
 - Eje de arroyo o curso fluvial no permanente. Piscina.
 - Canal de obra de fábrica. Eje.
 - Canal de tierra o acequia. Eje.
 - Pantano, lago, laguna o estanque. Presa.
 - Línea de demarcación de costa. Línea de playa.
- Signos especiales**
- Acera en núcleos urbanos. Alameda.
 - Muro y alameda.
 - Tapia. Tapia y alameda.
 - Edificación o casa. Cementerio. Edificio religioso.
 - Casa en ruinas. Monumentos o restos arqueológicos.
 - Depósito. Pozo. Manantial.
 - Gasolinera. Antena emisora.
 - Línea Alta Tensión. Poste de línea Alta Tensión.
 - Linde de parcela. Zona verde o ajardinada.
 - Masa de árboles. Árbol. Arbusto.
 - Invernadero. Zona de ocio o deportiva.



PLANO LLAVE
1:250.000

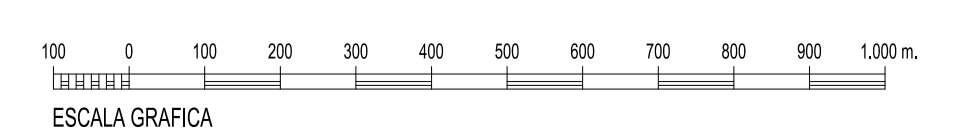
LEYENDA

- Zona de seguridad.
- Vulneraciones del terreno y elementos sobre el mismo.
- Obstáculos detectados mediante levantamiento topográfico.
- Obstáculo que determina la altitud mínima de la superficie de aproximación.
- Línea negra continua: Intersección entre superficies.
- Línea color gruesa: Borde de servidumbres.
- Aproximación
- Transición
- Subida
- Cónica
- Localizador
- GP
- DME
- VOR
- NDB
- Emisores/Receptores/TWR

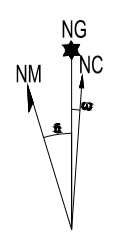
SIGNOS CONVENCIONALES

- Límites de divisiones administrativas**
- Nación. Comunidad Autónoma.
 - Provincia. Municipio.
 - Parque Nacional. Parque Natural.
- Altimetría**
- Curva de nivel cada 25 m. Curvas de nivel cada 5 m.
 - Curva de depresión. Punto acotado. Vértice geodésico.
 - Línea de desmonte. Línea de terraplén.
- Vías de comunicación**
- Autopista, autovía o carretera nacional. Eje.
 - Carretera comarcal. Eje.
 - Carretera local. Eje.
 - Camino carretero, agrícola o parcelario. Eje.
 - Caminos y sendas. Vías pecuarias.
 - Paso elevado. Paso subterráneo, túnel.
 - Línea de ferrocarril. Eje.
- Hidrografía**
- Margen de río, arroyo o curso fluvial permanente. Eje.
 - Eje de arroyo o curso fluvial no permanente. Piscina.
 - Canal de obra de fábrica. Eje.
 - Canal de tierra o acequia. Eje.
 - Pantano, lago, laguna o estanque. Presa.
 - Línea de demarcación de costa. Línea de playa.
- Signos especiales**
- Acera en núcleos urbanos. Alameda.
 - Muro. Muro y alameda.
 - Tapia. Tapia y alameda.
 - Edificación o casa. Cementerio. Edificio religioso.
 - Casa en ruinas. Monumentos o restos arqueológicos.
 - Depósito. Pozo. Manantial.
 - Gasolinera. Antena emisora.
 - Línea Alta Tensión. Poste de línea Alta Tensión.
 - Linde de parcela. Zona verde o ajardinada.
 - Masa de árboles. Árbol. Arbusto.
 - Invernadero. Zona de ocio o deportiva.

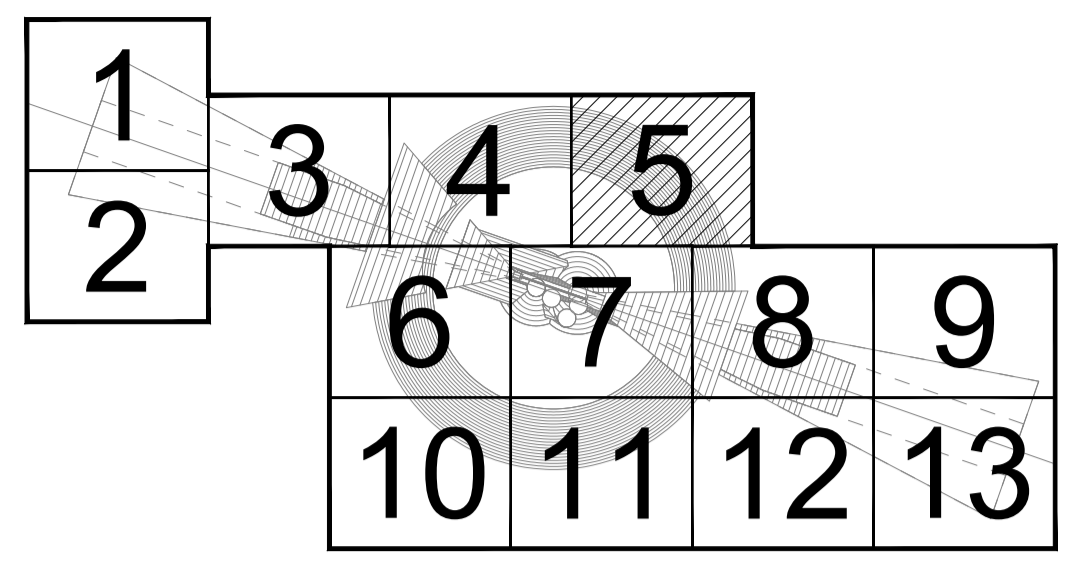
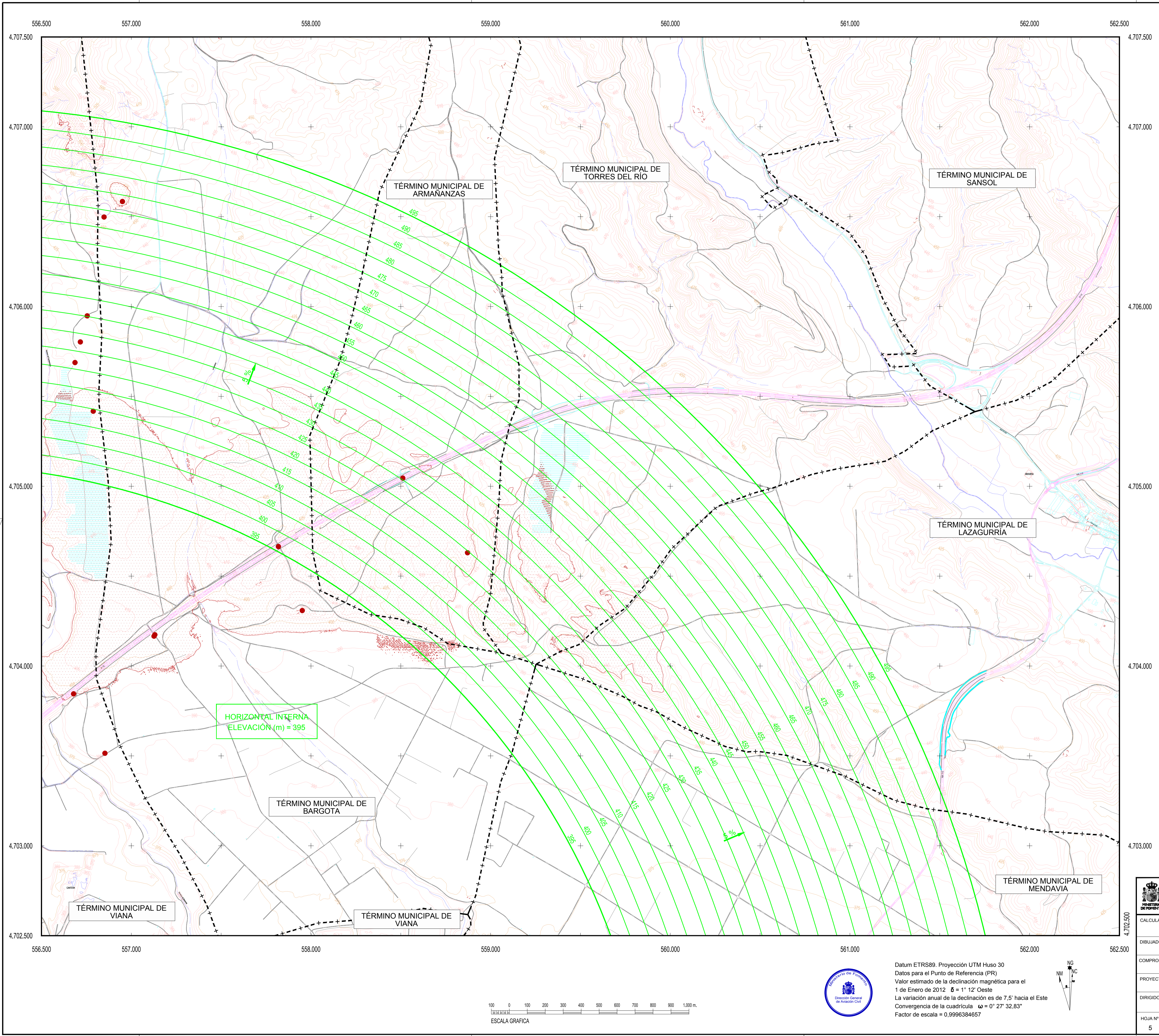
HORIZONTAL INTERNA
ELEVACIÓN (m) = 395



Datum ETRS89. Proyección UTM Huso 30
 Datos para el Punto de Referencia (PR)
 Valor estimado de la declinación magnética para el
 1 de Enero de 2012 $\delta = 1^{\circ} 12'$ Oeste
 La variación anual de la declinación es de 7,5" hacia el Este
 Convergencia de la cuadrícula $\omega = 0^{\circ} 27' 32,83''$
 Factor de escala = 0,9996384657



		SECRETARÍA GENERAL DE TRANSPORTE	
		DIRECCIÓN GENERAL DE AVIACIÓN CIVIL	
CALCULADO		AEROPUERTO DE LOGROÑO-AGONCILLO	
DIBUJADO			
COMPROBADO		REAL DECRETO 733/2015 DE ESTABLECIMIENTO DE SERVIDUMBRES AERONÁUTICAS	
PROYECTADO		SERVIDUMBRES DE AERÓDROMO Y RADIOELÉCTRICAS	
DIRIGIDO			
HOJA Nº	PLANO Nº	EDICIÓN	FECHA
4	2		Agosto 2015
ESCALA		SUSTITUYE A	
1:10.000 (A1)			



PLANO LLAVE
1:250.000

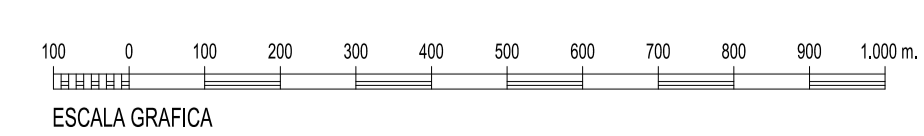
- LEYENDA**
- Zona de seguridad.
 - Vulneraciones del terreno y elementos sobre el mismo.
 - Obstáculos detectados mediante levantamiento topográfico.
 - Obstáculo que determina la altitud mínima de la superficie de aproximación.
 - Línea negra continua: Intersección entre superficies.
 - Línea color gruesa: Borde de servidumbres.
 - Aproximación
 - Transición
 - Subida
 - Cónica
 - Localizador
 - GP
 - DME
 - VOR
 - NDB
 - Emisores/Receptores/TWR

- SIGNOS CONVENCIONALES**
- Límites de divisiones administrativas**
- Nación. Comunidad Autónoma.
 - Provincia. Municipio.
 - Parque Nacional. Parque Natural.
- Altimetría**
- Curva de nivel cada 25 m. Curvas de nivel cada 5 m.
 - Curva de depresión. Punto acotado. Vértice geodésico.
 - Línea de desmonte. Línea de terraplén.
- Vías de comunicación**
- Autopista, autovía o carretera nacional. Eje.
 - Carretera comarcal. Eje.
 - Carretera local. Eje.
 - Camino carretero, agrícola o parcelario. Eje.
 - Caminos y sendas. Vías pecuarias.
 - Paso elevado. Paso subterráneo, túnel.
 - Línea de ferrocarril. Eje.
- Hidrografía**
- Margen de río, arroyo o curso fluvial permanente. Eje.
 - Eje de arroyo o curso fluvial no permanente. Piscina.
 - Canal de obra de fábrica. Eje.
 - Canal de tierra o acequia. Eje.
 - Pantano, lago, laguna o estanque. Presa.
 - Línea de demarcación de costa. Línea de playa.
- Signos especiales**
- Acera en núcleos urbanos. Alameda.
 - Muro. Muro y alameda.
 - Tapia. Tapia y alameda.
 - Edificación o casa. Cementerio. Edificio religioso.
 - Casa en ruinas. Monumentos o restos arqueológicos.
 - Depósito. Pozo. Manantial.
 - Gasolinera. Antena emisora.
 - Línea Alta Tensión. Poste de línea Alta Tensión.
 - Linde de parcela. Zona verde o ajardinada.
 - Masa de árboles. Árbol. Arbusto.
 - Invernadero. Zona de ocio o deportiva.

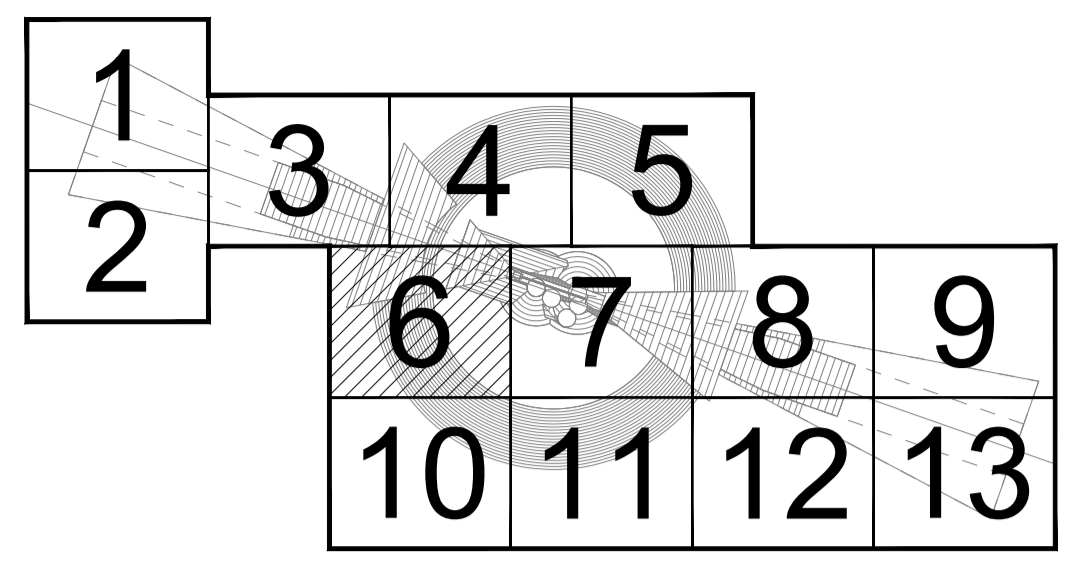
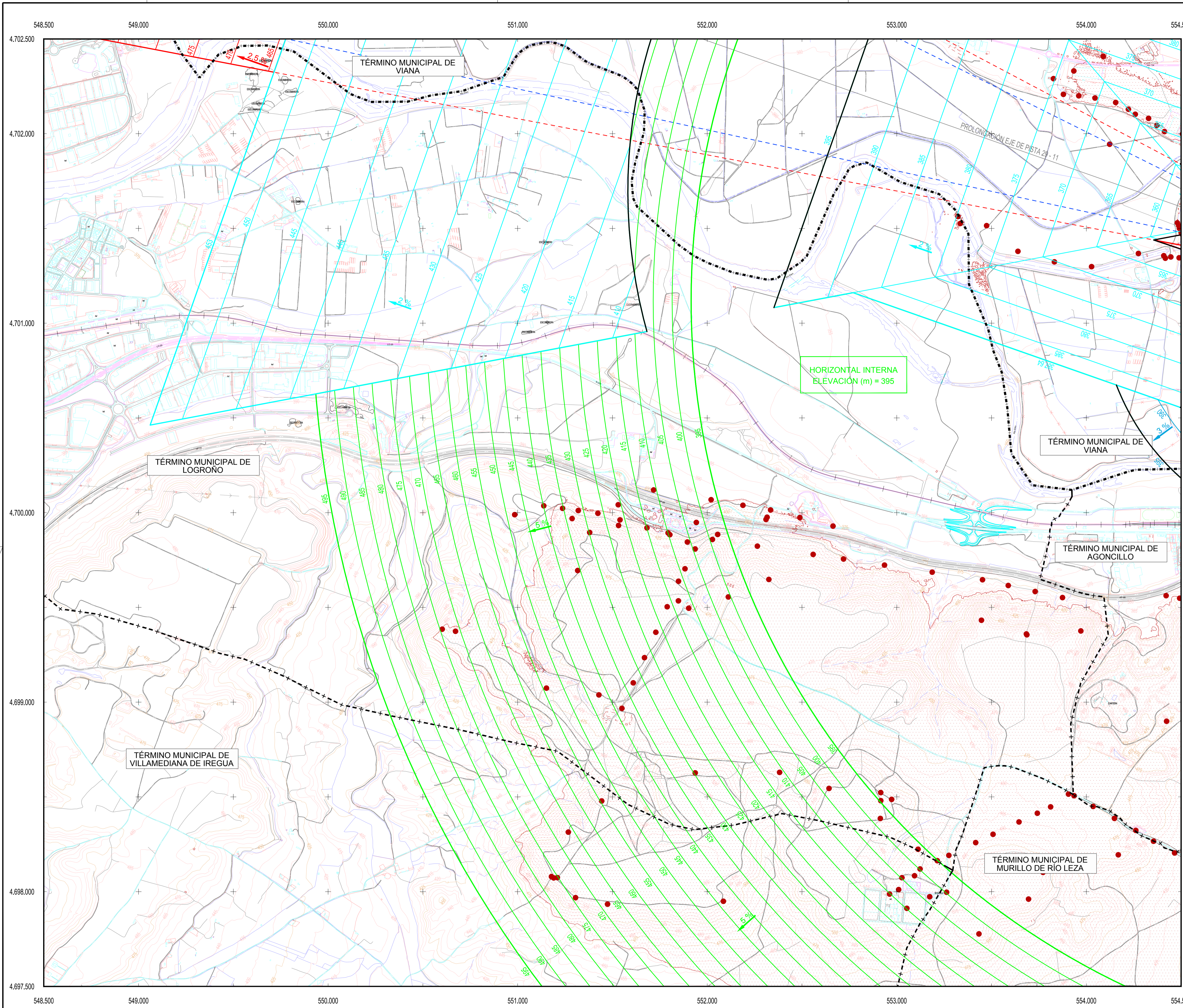
HORIZONTAL INTERNA
ELEVACIÓN (m) = 395



Datum ETRS89. Proyección UTM Huso 30
 Datos para el Punto de Referencia (PR)
 Valor estimado de la declinación magnética para el
 1 de Enero de 2012 $\delta = 1^{\circ} 12'$ Oeste
 La variación anual de la declinación es de 7,5' hacia el Este
 Convergencia de la cuadrícula $\omega = 0^{\circ} 27' 32,83''$
 Factor de escala = 0,9996384657



		SECRETARÍA GENERAL DE TRANSPORTE DIRECCIÓN GENERAL DE AVIACIÓN CIVIL	
CALCULADO DIBUJADO COMPROBADO PROYECTADO DIRIGIDO		AEROPUERTO DE LOGROÑO-AGONCILLO REAL DECRETO 733/2015 DE ESTABLECIMIENTO DE SERVIDUMBRES AERONÁUTICAS	
HOJA Nº 5 PLANO Nº 2		SERVIDUMBRES DE AERÓDROMO Y RADIOELÉCTRICAS	
EDICIÓN	FECHA	ESCALA	SUSTITUYE A
	Agosto 2015	1:10.000 (A1)	



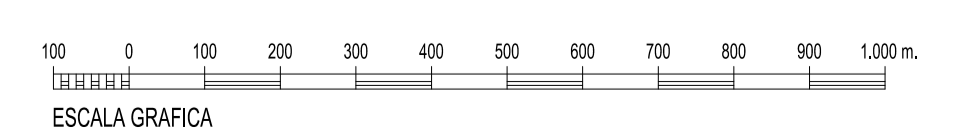
PLANO LLAVE
1:250.000

LEYENDA

- Zona de seguridad.
- Vulneraciones del terreno y elementos sobre el mismo.
- Obstáculos detectados mediante levantamiento topográfico.
- Obstáculo que determina la altitud mínima de la superficie de aproximación.
- Línea negra continua: Intersección entre superficies.
- Línea color gruesa: Borde de servidumbres.
- Aproximación
- Transición
- Subida
- Cónica
- Localizador
- GP
- DME
- VOR
- NDB
- Emisores/Receptores/TWR

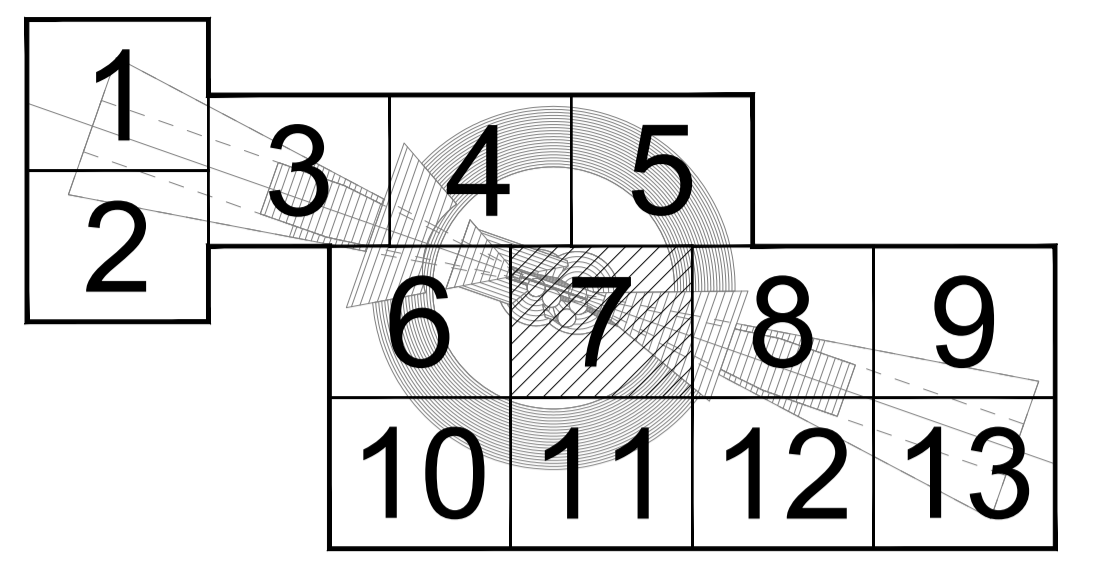
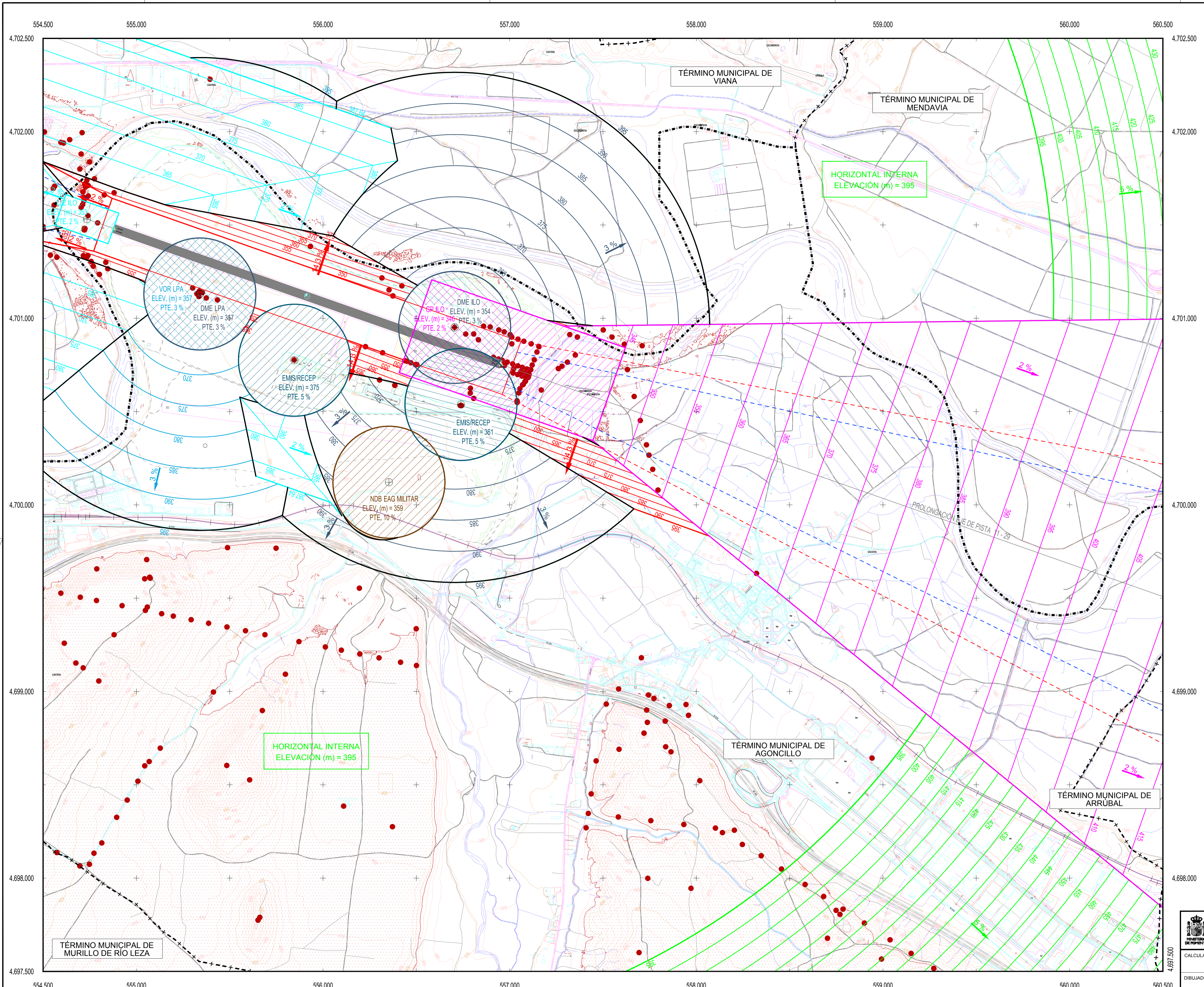
SIGNOS CONVENCIONALES

- Límites de divisiones administrativas**
- Nación. Comunidad Autónoma.
 - Provincia. Municipio.
 - Parque Nacional. Parque Natural.
- Altimetría**
- Curva de nivel cada 25 m. Curvas de nivel cada 5 m.
 - Curva de depresión. Punto acotado. Vértice geodésico.
 - Línea de desmonte. Línea de terraplén.
- Vías de comunicación**
- Autopista, autovía o carretera nacional. Eje.
 - Carretera comarcal. Eje.
 - Carretera local. Eje.
 - Camino carretero, agrícola o parcelario. Eje.
 - Caminos y sendas. Vías pecuarias.
 - Paso elevado. Paso subterráneo, túnel.
 - Línea de ferrocarril. Eje.
- Hidrografía**
- Margen de río, arroyo o curso fluvial permanente. Eje.
 - Eje de arroyo o curso fluvial no permanente. Piscina.
 - Canal de obra de fábrica. Eje.
 - Canal de tierra o acequia. Eje.
 - Pantano, lago, laguna o estanque. Presa.
 - Línea de demarcación de costa. Línea de playa.
- Signos especiales**
- Acera en núcleos urbanos. Alameda.
 - Muro y alameda.
 - Tapia. Tapia y alameda.
 - Edificación o casa. Cementerio. Edificio religioso.
 - Casa en ruinas. Monumentos o restos arqueológicos.
 - Depósito. Pozo. Manantial.
 - Gasolinera. Antena emisora.
 - Línea Alta Tensión. Poste de línea Alta Tensión.
 - Linde de parcela. Zona verde o ajardinada.
 - Masa de árboles. Árbol. Arbusto.
 - Invernadero. Zona de ocio o deportiva.



Datum ETRS89. Proyección UTM Huso 30
 Datos para el Punto de Referencia (PR)
 Valor estimado de la declinación magnética para el
 1 de Enero de 2012 $\delta = 1^{\circ} 12'$ Oeste
 La variación anual de la declinación es de 7,5' hacia el Este
 Convergencia de la cuadrícula $\omega = 0^{\circ} 27' 32,83''$
 Factor de escala = 0,9996384657

		SECRETARÍA GENERAL DE TRANSPORTE	
		DIRECCIÓN GENERAL DE AVIACIÓN CIVIL	
CALCULADO DIBUJADO COMPROBADO PROYECTADO DIRIGIDO		AEROPUERTO DE LOGROÑO-AGONCILLO REAL DECRETO 733/2015 DE ESTABLECIMIENTO DE SERVIDUMBRES AERONÁUTICAS	
HOJA Nº 6 PLANO Nº 2		SERVIDUMBRES DE AERÓDROMO Y RADIOELÉCTRICAS	
		EDICIÓN FECHA Agosto 2015	ESCALA 1:10.000 (A1)



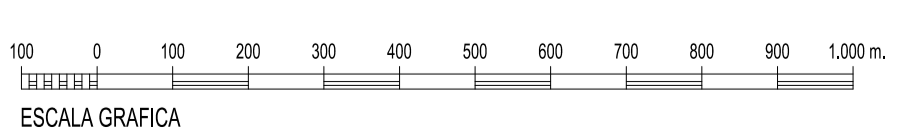
PLANO LLAVE
1:250.000

LEYENDA

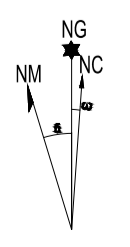
- Zona de seguridad.
- Vulneraciones del terreno y elementos sobre el mismo.
- Obstáculos detectados mediante levantamiento topográfico.
- Obstáculo que determina la altitud mínima de la superficie de aproximación.
- Línea negra continua: Intersección entre superficies.
- Línea color gruesa: Borde de servidumbres.
- Aproximación
- Transición
- Subida
- Cónica
- Localizador
- GP
- DME
- VOR
- NDB
- Emisores/Receptores/TWR

SIGNOS CONVENCIONALES

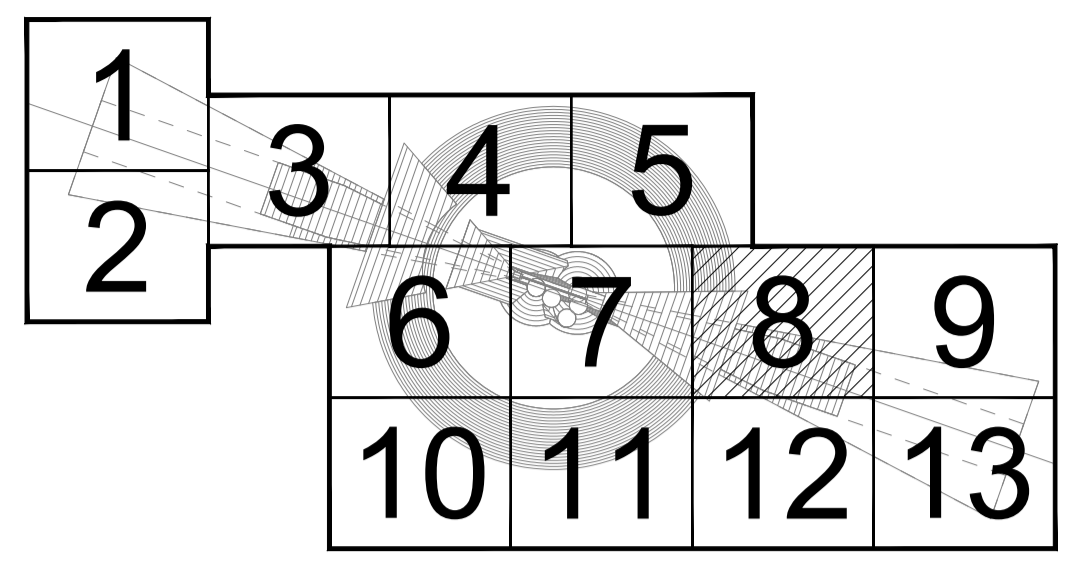
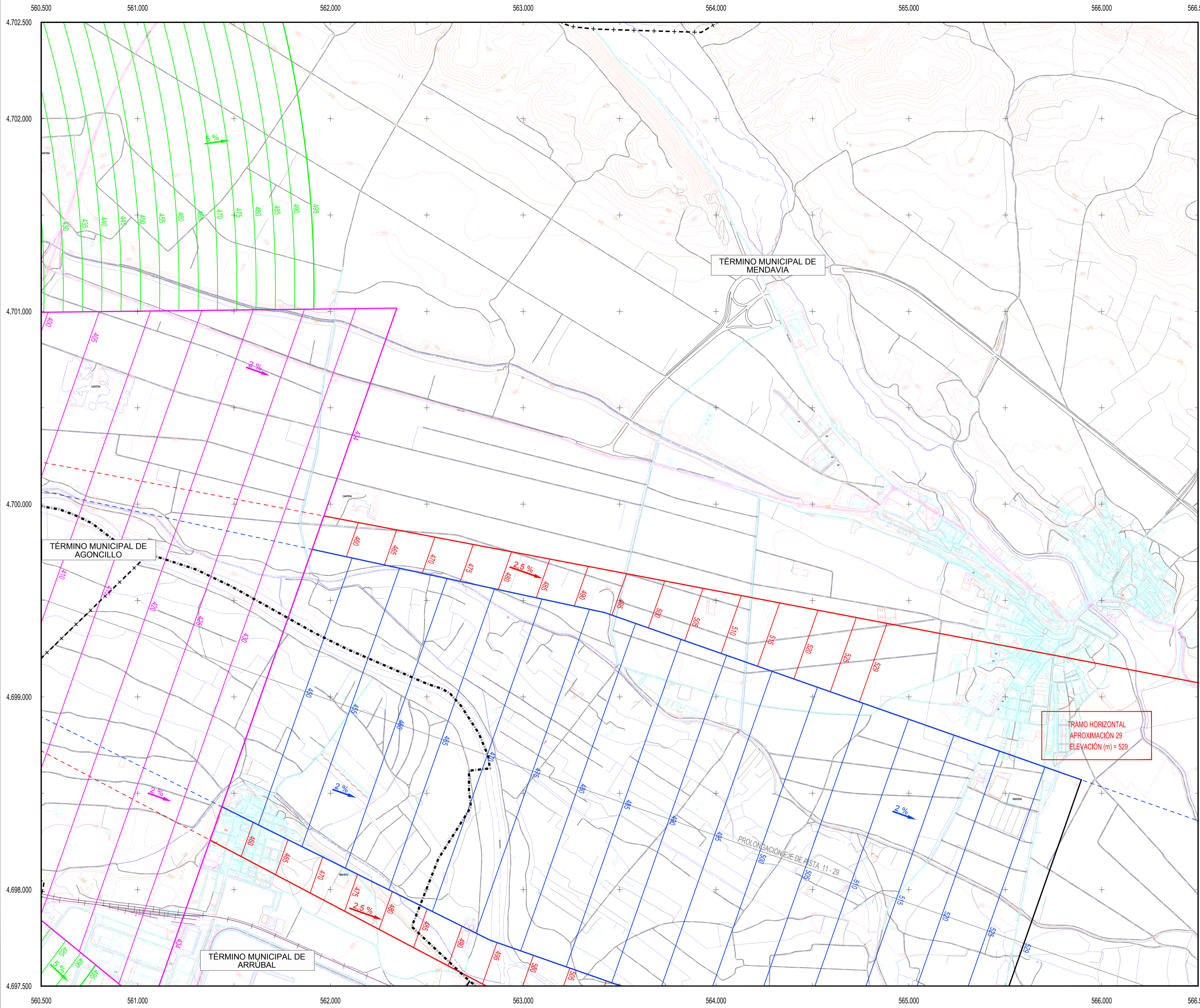
- Límites de divisiones administrativas**
- Nación. Comunidad Autónoma.
 - Provincia. Municipio.
 - Parque Nacional. Parque Natural.
- Altimetría**
- Curva de nivel cada 25 m. Curvas de nivel cada 5 m.
 - Curva de depresión. Punto acotado. Vértice geodésico.
 - Línea de desmonte. Línea de terraplén.
- Vías de comunicación**
- Autopista, autovía o carretera nacional. Eje.
 - Carretera comarcal. Eje.
 - Carretera local. Eje.
 - Camino carretero, agrícola o parcelario. Eje.
 - Caminos y sendas. Vías pecuarias.
 - Paso elevado. Paso subterráneo, túnel.
 - Línea de ferrocarril. Eje.
- Hidrografía**
- Margen de río, arroyo o curso fluvial permanente. Eje.
 - Eje de arroyo o curso fluvial no permanente. Piscina.
 - Canal de obra de fábrica. Eje.
 - Canal de tierra o acequia. Eje.
 - Pantano, lago, laguna o estanque. Presa.
 - Línea de demarcación de costa. Línea de playa.
- Signos especiales**
- Acera en núcleos urbanos. Alameda.
 - Muro y alameda.
 - Tapia. Tapia y alameda.
 - Edificación o casa. Cementerio. Edificio religioso.
 - Casa en ruinas. Monumentos o restos arqueológicos.
 - Depósito. Pozo. Manantial.
 - Gasolinera. Antena emisora.
 - Línea Alta Tensión. Poste de línea Alta Tensión.
 - Linde de parcela. Zona verde o ajardinada.
 - Masa de árboles. Árbol. Arbusto.
 - Invernadero. Zona de ocio o deportiva.



Datum ETRS89. Proyección UTM Huso 30
 Datos para el Punto de Referencia (PR)
 Valor estimado de la declinación magnética para el
 1 de Enero de 2012 $\delta = 1^{\circ} 12'$ Oeste
 La variación anual de la declinación es de 7,5' hacia el Este
 Convergencia de la cuadrícula $\omega = 0^{\circ} 27' 32,83''$
 Factor de escala = 0,9996384657



SECRETARÍA GENERAL DE TRANSPORTE DIRECCIÓN GENERAL DE AVIACIÓN CIVIL	
CALCULADO DIBUJADO COMPROBADO PROYECTADO DIRIGIDO	
AEROPUERTO DE LOGROÑO-AGONCILLO REAL DECRETO 733/2015 DE ESTABLECIMIENTO DE SERVIDUMBRES AERONÁUTICAS	
SERVIDUMBRES DE AERÓDROMO Y RADIOELÉCTRICAS	
HOJA Nº	PLANO Nº
7	2
EDICIÓN	FECHA
	Agosto 2015
ESCALA	SUSTITUYE A
1:10.000 (A1)	



PLANO LLAVE
1:250.000

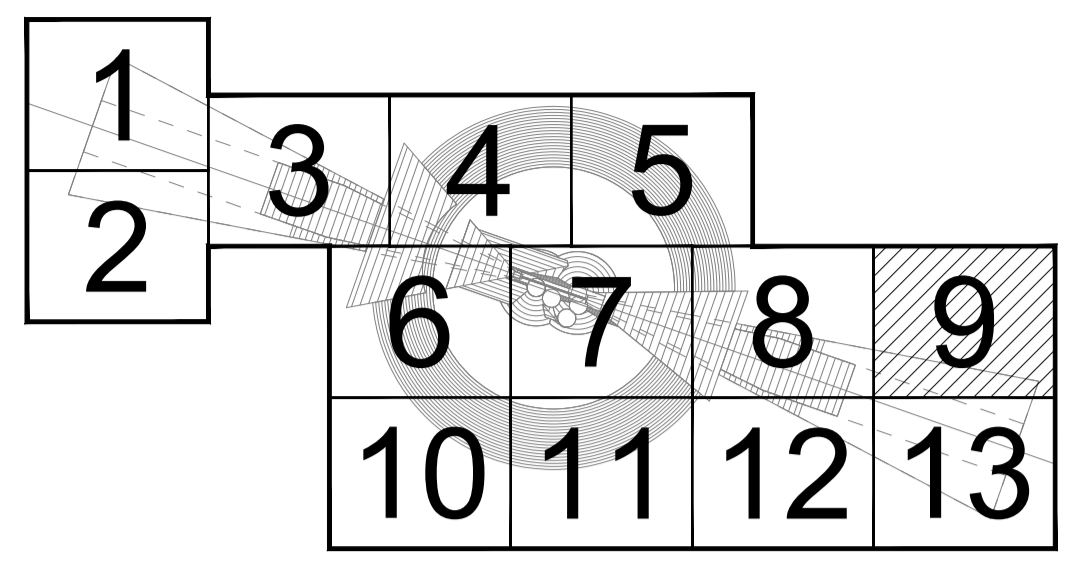
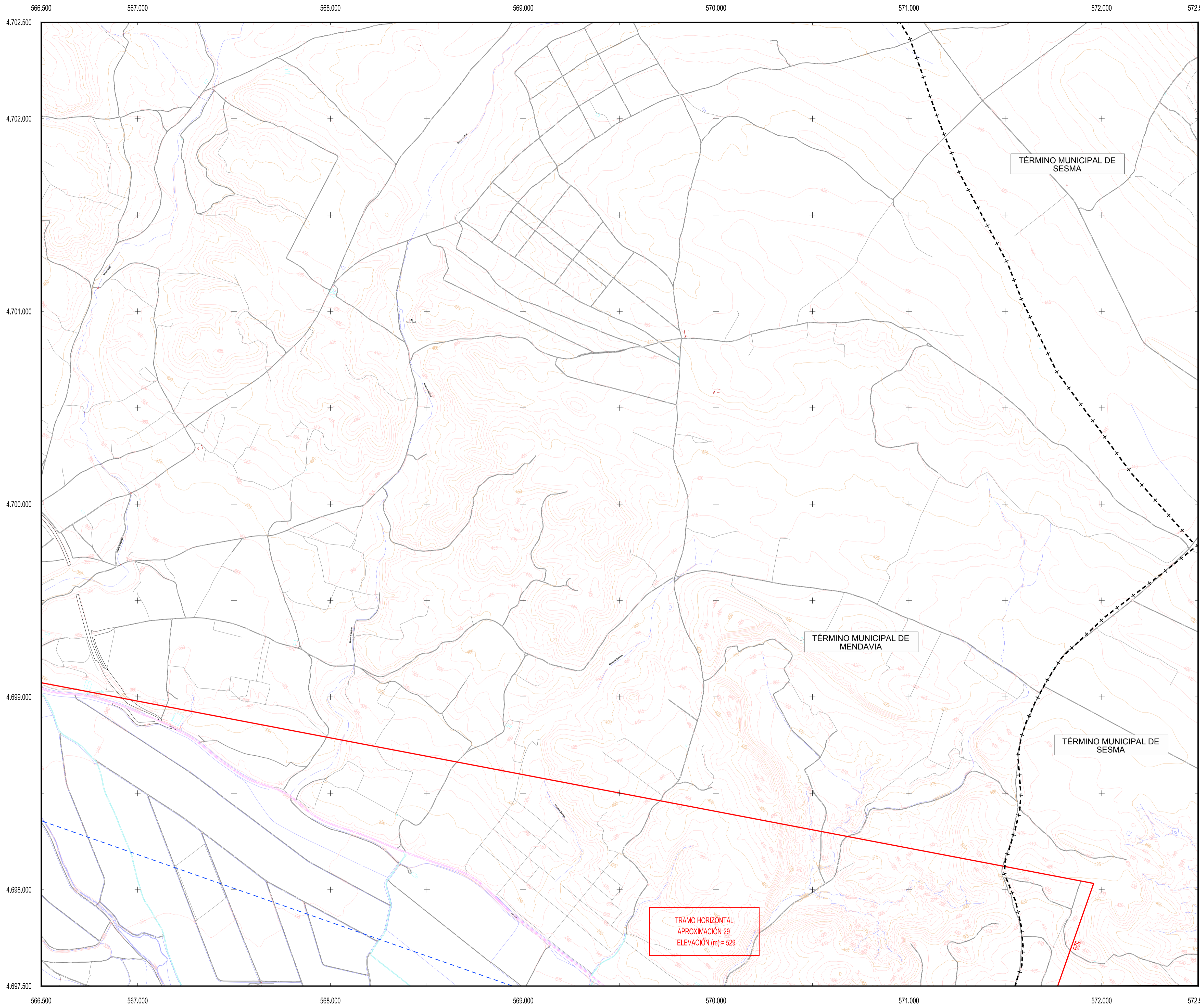
LEYENDA

- Zona de seguridad.
- Vulneraciones del terreno y elementos sobre el mismo.
- Obstáculos detectados mediante levantamiento topográfico.
- Obstáculo que determina la altitud mínima de la superficie de aproximación.
- Línea negra continua: Intersección entre superficies.
- Línea color gruesa: Borde de servidumbres.
- Aproximación
- Transición
- Subida
- Cónica
- Localizador
- GP
- DME
- VOR
- NDB
- Emisores/Receptores/TWR

SIGNOS CONVENCIONALES

- Límites de divisiones administrativas**
- Nación. Comunidad Autónoma.
 - Provincia. Municipio.
 - Parque Nacional. Parque Natural.
- Altimetría**
- Curva de nivel cada 25 m. Curvas de nivel cada 5 m.
 - Curva de depresión. Punto acotado. Vértice geodésico.
 - Línea de desmonte. Línea de terraplén.
- Vías de comunicación**
- Autopista, autovía o carretera nacional. Eje.
 - Carretera comarcal. Eje.
 - Carretera local. Eje.
 - Camino carretero, agrícola o parcelario. Eje.
 - Caminos y sendas. Vías pecuarias.
 - Paso elevado. Paso subterráneo, túnel.
 - Línea de ferrocarril. Eje.
- Hidrografía**
- Margen de río, arroyo o curso fluvial permanente. Eje.
 - Eje de arroyo o curso fluvial no permanente. Piscina.
 - Canal de obra de fábrica. Eje.
 - Canal de tierra o acequia. Eje.
 - Pantano, lago, laguna o estanque. Presa.
 - Línea de demarcación de costa. Línea de playa.
- Signos especiales**
- Acera en núcleos urbanos. Alamedada.
 - Muro. Muro y alambrada.
 - Tapia. Tapia y alambrada.
 - Edificación o casa. Cementerio. Edificio religioso.
 - Casa en ruinas. Monumentos o restos arqueológicos.
 - Depósito. Pozo. Manantial.
 - Gasolinera. Antena emisora.
 - Línea Alta Tensión. Poste de línea Alta Tensión.
 - Linde de parcela. Zona verde o ajardinada.
 - Masa de árboles. Árbol. Arbusto.
 - Invernadero. Zona de ocio o deportiva.

TRAMO HORIZONTAL
APROXIMACIÓN 29
ELEVACIÓN (m) = 529



PLANO LLAVE
1:250.000

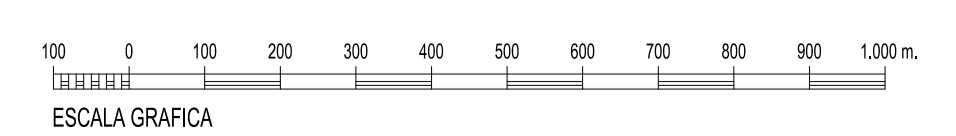
LEYENDA

- Zona de seguridad.
- Vulneraciones del terreno y elementos sobre el mismo.
- Obstáculos detectados mediante levantamiento topográfico.
- Obstáculo que determina la altitud mínima de la superficie de aproximación.
- Línea negra continua: Intersección entre superficies.
- Línea color gruesa: Borde de servidumbres.
- Aproximación
- Transición
- Subida
- Cónica
- Localizador
- GP
- DME
- VOR
- NDB
- Emisores/Receptores/TWR

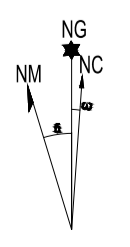
SIGNOS CONVENCIONALES

- Límites de divisiones administrativas**
- Nación. Comunidad Autónoma.
 - Provincia. Municipio.
 - Parque Nacional. Parque Natural.
- Altimetría**
- Curva de nivel cada 25 m. Curvas de nivel cada 5 m.
 - Curva de depresión. Punto acotado. Vértice geodésico.
 - Línea de desmonte. Línea de terraplén.
- Vías de comunicación**
- Autopista, autovía o carretera nacional. Eje.
 - Carretera comarcal. Eje.
 - Carretera local. Eje.
 - Camino carretero, agrícola o parcelario. Eje.
 - Caminos y sendas. Vías pecuarias.
 - Paso elevado. Paso subterráneo, túnel.
 - Línea de ferrocarril. Eje.
- Hidrografía**
- Margen de río, arroyo o curso fluvial permanente. Eje.
 - Eje de arroyo o curso fluvial no permanente. Piscina.
 - Canal de obra de fábrica. Eje.
 - Canal de tierra o acequia. Eje.
 - Pantano, lago, laguna o estanque. Presa.
 - Línea de demarcación de costa. Línea de playa.
- Signos especiales**
- Acera en núcleos urbanos. Alameda.
 - Muro. Muro y alambrada.
 - Tapia. Tapia y alambrada.
 - Edificación o casa. Cementerio. Edificio religioso.
 - Casa en ruinas. Monumentos o restos arqueológicos.
 - Depósito. Pozo. Manantial.
 - Gasolinera. Antena emisora.
 - Línea Alta Tensión. Poste de línea Alta Tensión.
 - Linde de parcela. Zona verde o ajardinada.
 - Masa de árboles. Árbol. Arbusto.
 - Invernadero. Zona de ocio o deportiva.

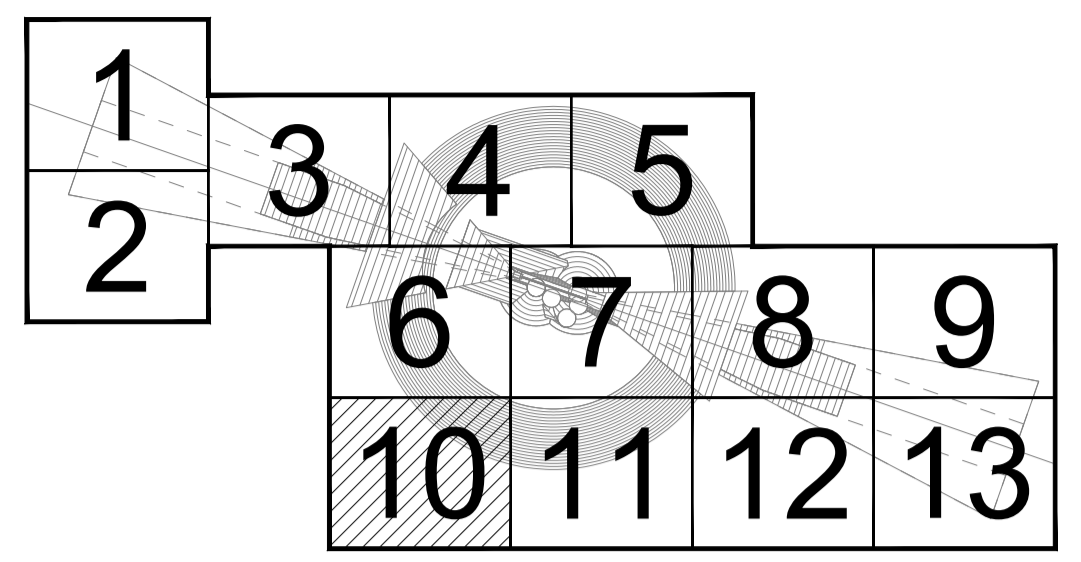
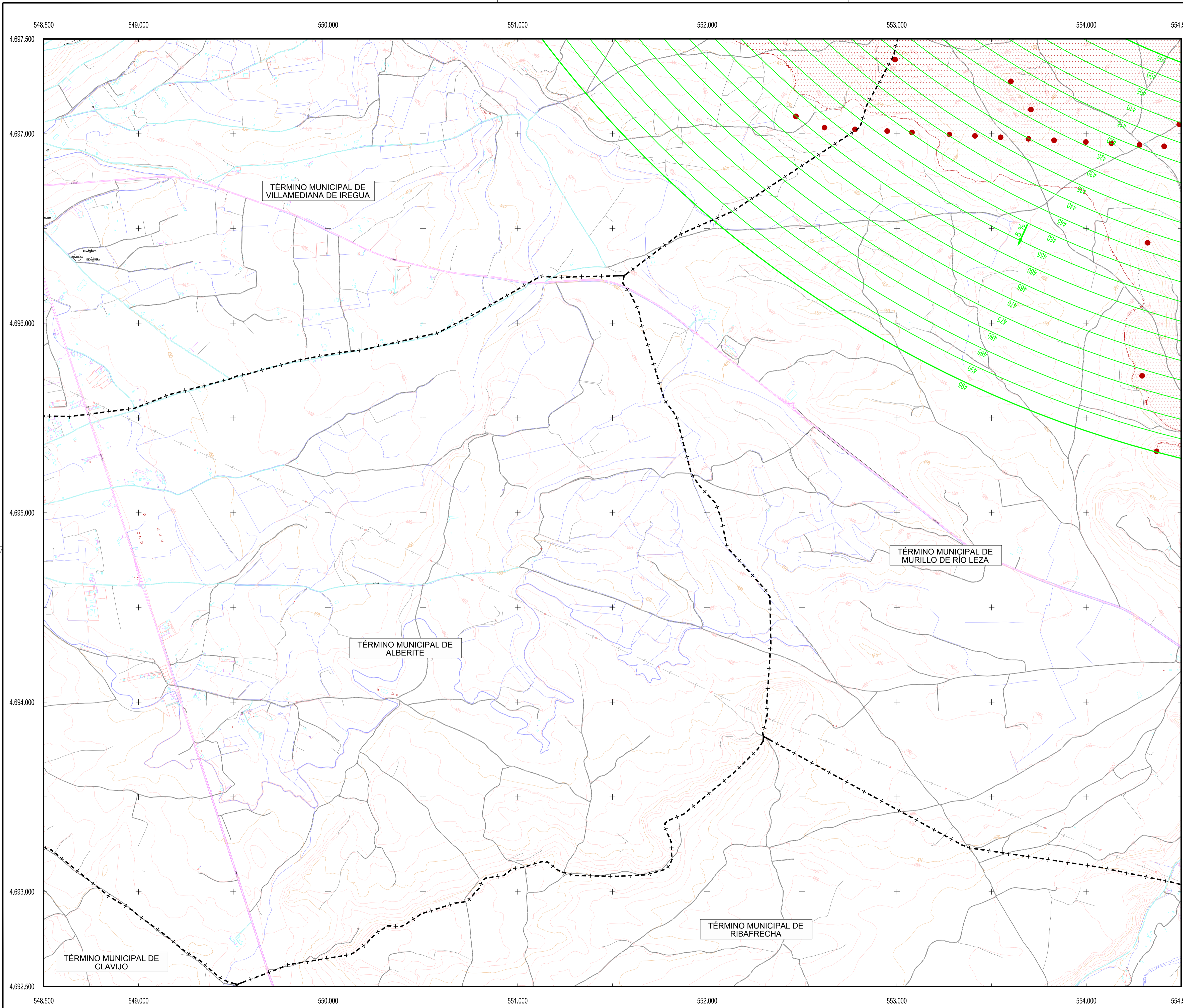
TRAMO HORIZONTAL
APROXIMACIÓN 29
ELEVACIÓN (m) = 529



Datum ETRS89. Proyección UTM Huso 30
Datos para el Punto de Referencia (PR)
Valor estimado de la declinación magnética para el
1 de Enero de 2012 $\delta = 1^{\circ} 12'$ Oeste
La variación anual de la declinación es de 7,5' hacia el Este
Convergencia de la cuadrícula $\omega = 0^{\circ} 27' 32,83''$
Factor de escala = 0,9996384657



 SECRETARÍA GENERAL DE TRANSPORTE DIRECCIÓN GENERAL DE AVIACIÓN CIVIL													
<p>CALCULADO</p> <p>DIBUJADO</p> <p>COMPROBADO</p> <p>PROYECTADO</p> <p>DIRIGIDO</p>	<p style="text-align: center;"> AEROPUERTO DE LOGROÑO-AGONCILLO</p> <p>REAL DECRETO 733/2015 DE ESTABLECIMIENTO DE SERVIDUMBRES AERONÁUTICAS</p> <p style="text-align: center;">SERVIDUMBRES DE AERÓDROMO Y RADIOELÉCTRICAS</p>												
<table border="1" style="width: 100%; border-collapse: collapse;"> <tr> <td style="width: 25%;">HOJA Nº</td> <td style="width: 25%;">PLANO Nº</td> <td style="width: 25%;">EDICIÓN</td> <td style="width: 25%;">FECHA</td> </tr> <tr> <td style="text-align: center;">9</td> <td style="text-align: center;">2</td> <td></td> <td style="text-align: center;">Agosto 2015</td> </tr> </table>	HOJA Nº	PLANO Nº	EDICIÓN	FECHA	9	2		Agosto 2015	<table border="1" style="width: 100%; border-collapse: collapse;"> <tr> <td style="width: 50%;">ESCALA</td> <td style="width: 50%;">SUSTITUYE A</td> </tr> <tr> <td style="text-align: center;">1:10.000 (A1)</td> <td></td> </tr> </table>	ESCALA	SUSTITUYE A	1:10.000 (A1)	
HOJA Nº	PLANO Nº	EDICIÓN	FECHA										
9	2		Agosto 2015										
ESCALA	SUSTITUYE A												
1:10.000 (A1)													



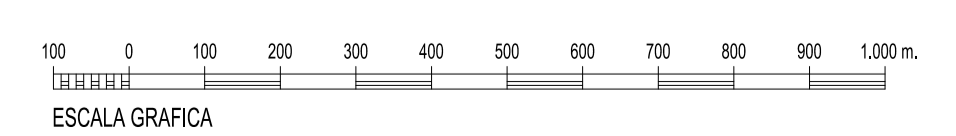
PLANO LLAVE
1:250.000

LEYENDA

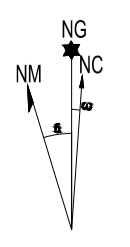
- Zona de seguridad.
- Vulneraciones del terreno y elementos sobre el mismo.
- Obstáculos detectados mediante levantamiento topográfico.
- Obstáculo que determina la altitud mínima de la superficie de aproximación.
- Línea negra continua: Intersección entre superficies.
- Línea color gruesa: Borde de servidumbres.
- Aproximación
- Transición
- Subida
- Cónica
- Localizador
- GP
- DME
- VOR
- NDB
- Emisores/Receptores/TWR

SIGNOS CONVENCIONALES

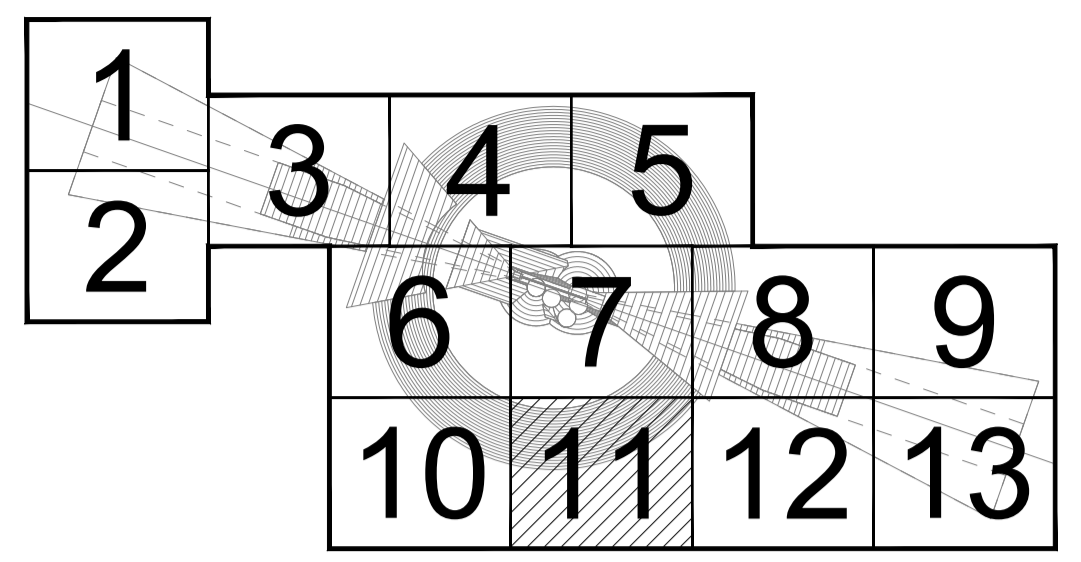
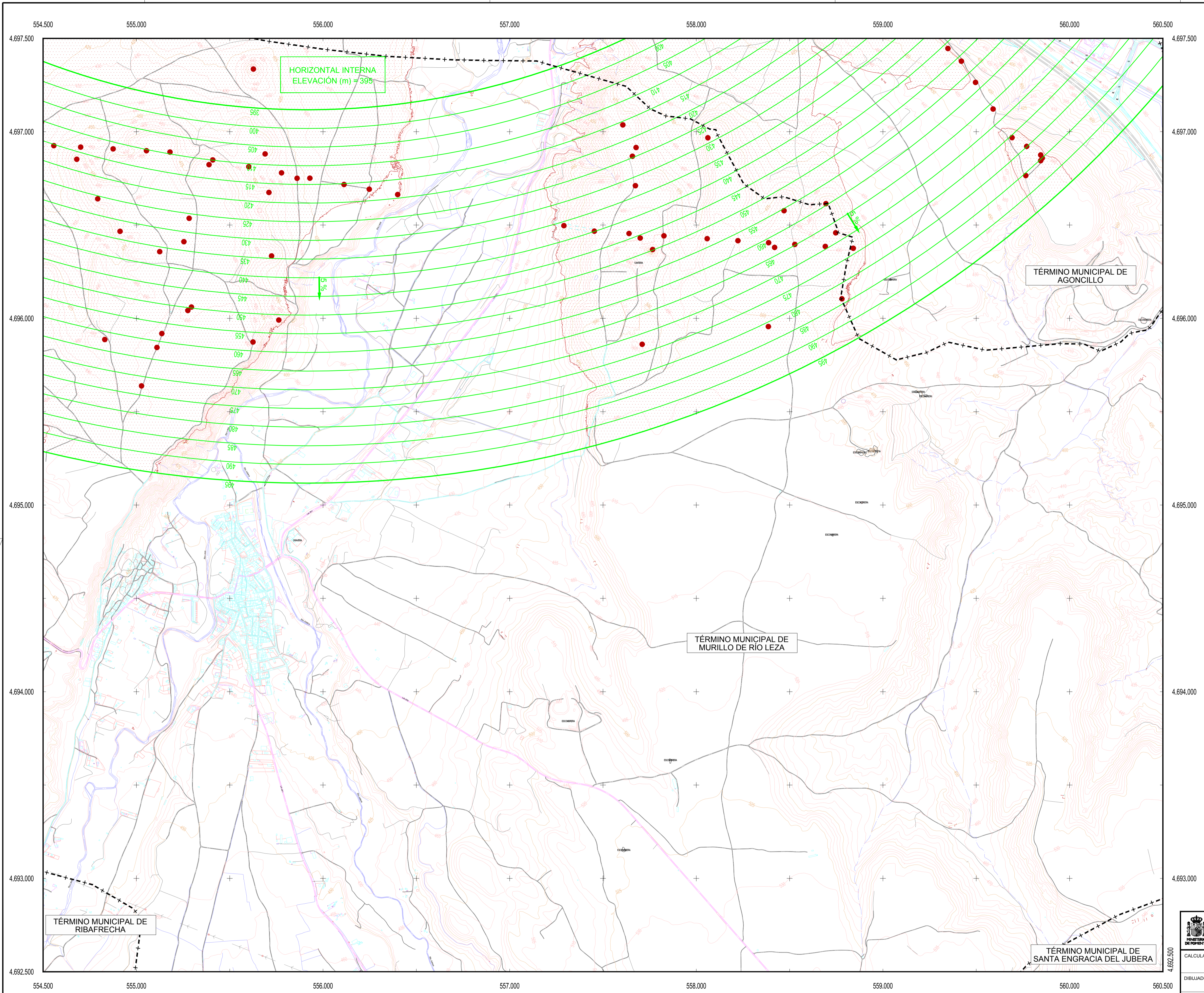
- Límites de divisiones administrativas**
- Nación. Comunidad Autónoma.
 - Provincia. Municipio.
 - Parque Nacional. Parque Natural.
- Altimetría**
- Curva de nivel cada 25 m. Curvas de nivel cada 5 m.
 - Curva de depresión. Punto acotado. Vértice geodésico.
 - Línea de desmonte. Línea de terraplén.
- Vías de comunicación**
- Autopista, autovía o carretera nacional. Eje.
 - Carretera comarcal. Eje.
 - Carretera local. Eje.
 - Camino carretero, agrícola o parcelario. Eje.
 - Caminos y sendas. Vías pecuarias.
 - Paso elevado. Paso subterráneo, túnel.
 - Línea de ferrocarril. Eje.
- Hidrografía**
- Margen de río, arroyo o curso fluvial permanente. Eje.
 - Eje de arroyo o curso fluvial no permanente. Piscina.
 - Canal de obra de fábrica. Eje.
 - Canal de tierra o acequia. Eje.
 - Pantano, lago, laguna o estanque. Presa.
 - Línea de demarcación de costa. Línea de playa.
- Signos especiales**
- Acera en núcleos urbanos. Alamedada.
 - Muro. Muro y alamedada.
 - Tapia. Tapia y alamedada.
 - Edificación o casa. Cementerio. Edificio religioso.
 - Casa en ruinas. Monumentos o restos arqueológicos.
 - Depósito. Pozo. Manantial.
 - Gasolinera. Antena emisora.
 - Línea Alta Tensión. Poste de línea Alta Tensión.
 - Linde de parcela. Zona verde o ajardinada.
 - Masa de árboles. Árbol. Arbusto.
 - Invernadero. Zona de ocio o deportiva.



Datum ETRS89. Proyección UTM Huso 30
 Datos para el Punto de Referencia (PR)
 Valor estimado de la declinación magnética para el
 1 de Enero de 2012 $\delta = 1^{\circ} 12'$ Oeste
 La variación anual de la declinación es de $7,5'$ hacia el Este
 Convergencia de la cuadrícula $\omega = 0^{\circ} 27' 32,83''$
 Factor de escala = 0,9996384657



 SECRETARÍA GENERAL DE TRANSPORTE DIRECCIÓN GENERAL DE AVIACIÓN CIVIL		 AEROPUERTO DE LOGROÑO-AGONCILLO	
		REAL DECRETO 733/2015 DE ESTABLECIMIENTO DE SERVIDUMBRES AERONÁUTICAS	
CALCULADO DIBUJADO COMPROBADO PROYECTADO DIRIGIDO		SERVIDUMBRES DE AERÓDROMO Y RADIOELÉCTRICAS	
HOJA N° 10	PLANO N° 2	EDICION	FECHA Agosto 2015
ESCALA 1:10.000 (A1)		SUSTITUYE A	



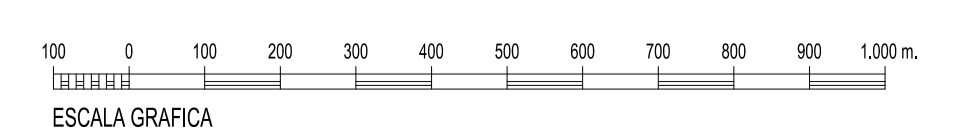
PLANO LLAVE
1:250.000

LEYENDA

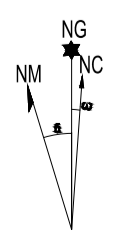
- Zona de seguridad.
- Vulneraciones del terreno y elementos sobre el mismo.
- Obstáculos detectados mediante levantamiento topográfico.
- Obstáculo que determina la altitud mínima de la superficie de aproximación.
- Línea negra continua: Intersección entre superficies.
- Línea color gruesa: Borde de servidumbres.
- Aproximación
- Transición
- Subida
- Cónica
- Localizador
- GP
- DME
- VOR
- NDB
- Emisores/Receptores/TWR

SIGNOS CONVENCIONALES

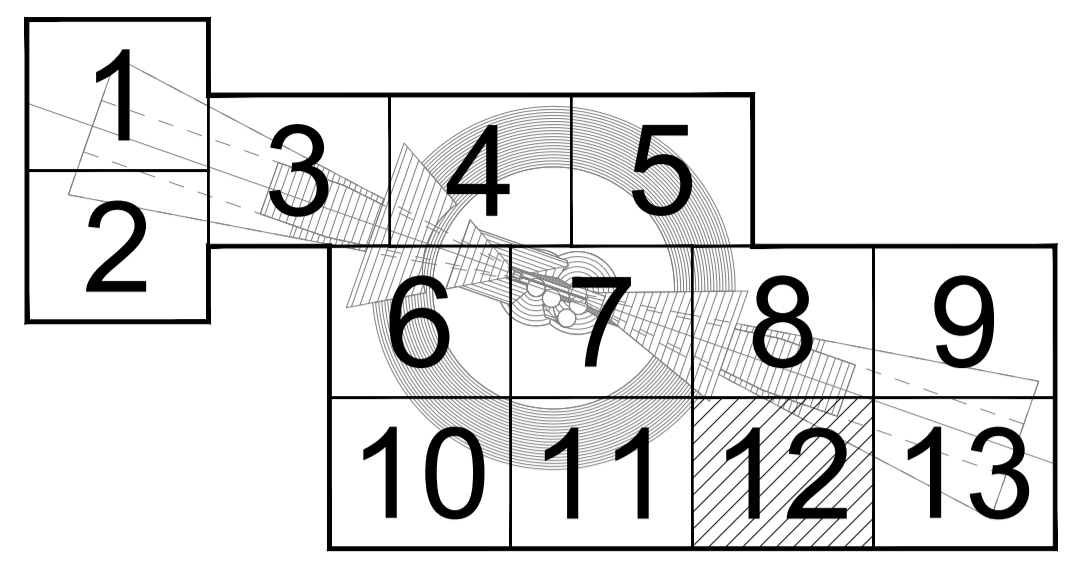
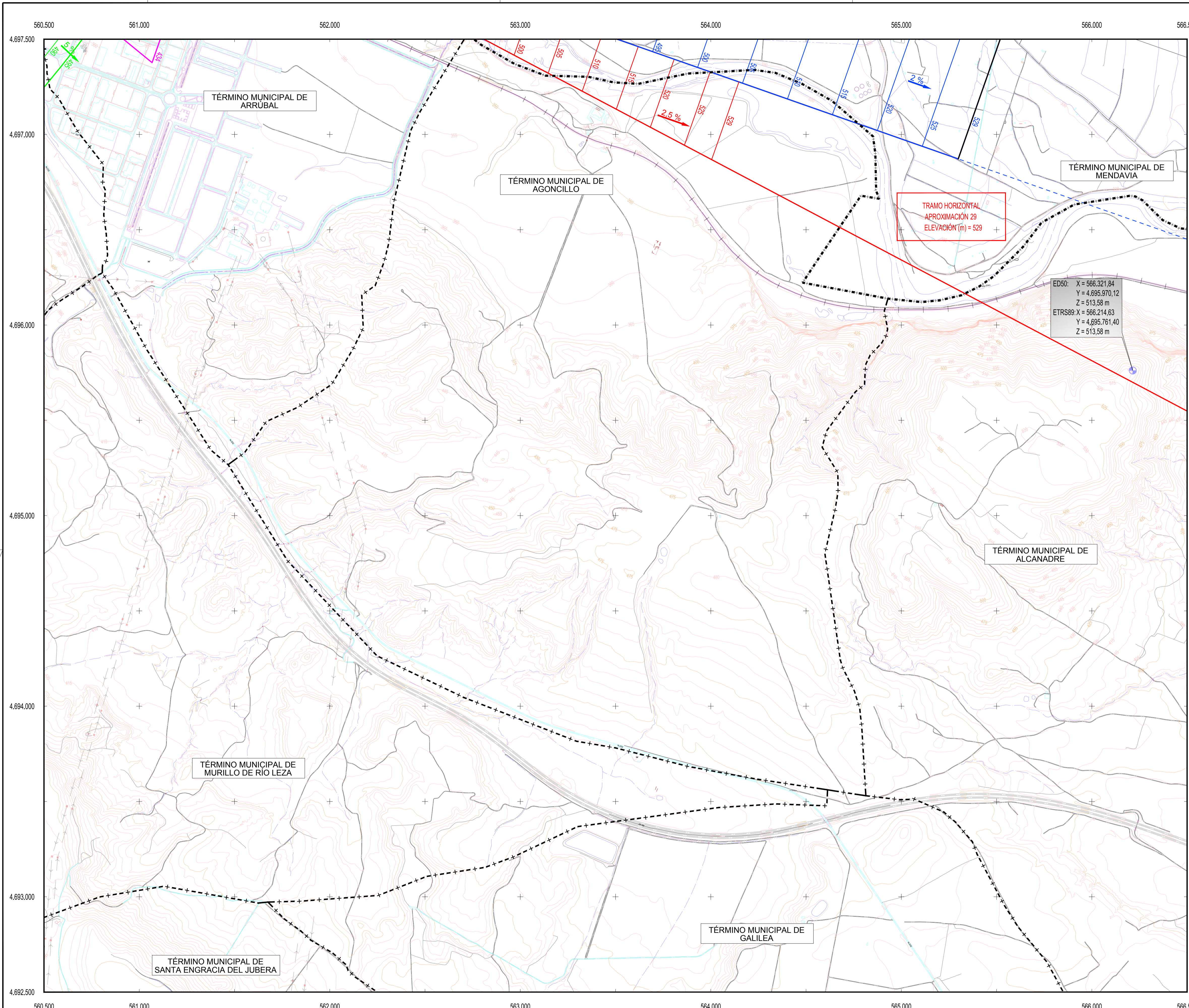
- Límites de divisiones administrativas**
- Nación. Comunidad Autónoma.
 - Provincia. Municipio.
 - Parque Nacional. Parque Natural.
- Altimetría**
- Curva de nivel cada 25 m. Curvas de nivel cada 5 m.
 - Curva de depresión. Punto acotado. Vértice geodésico.
 - Línea de desmonte. Línea de terraplén.
- Vías de comunicación**
- Autopista, autovía o carretera nacional. Eje.
 - Carretera comarcal. Eje.
 - Carretera local. Eje.
 - Camino carretero, agrícola o parcelario. Eje.
 - Caminos y sendas. Vías pecuarias.
 - Paso elevado. Paso subterráneo, túnel.
 - Línea de ferrocarril. Eje.
- Hidrografía**
- Margen de río, arroyo o curso fluvial permanente. Eje.
 - Eje de arroyo o curso fluvial no permanente. Piscina.
 - Canal de obra de fábrica. Eje.
 - Canal de tierra o acequia. Eje.
 - Pantano, lago, laguna o estanque. Presa.
 - Línea de demarcación de costa. Línea de playa.
- Signos especiales**
- Acera en núcleos urbanos. Alameda.
 - Muro. Muro y alameda.
 - Tapia. Tapia y alameda.
 - Edificación o casa. Cementerio. Edificio religioso.
 - Casa en ruinas. Monumentos o restos arqueológicos.
 - Depósito. Pozo. Manantial.
 - Gasolinera. Antena emisora.
 - Línea Alta Tensión. Poste de línea Alta Tensión.
 - Linde de parcela. Zona verde o ajardinada.
 - Masa de árboles. Árbol. Arbusto.
 - Invernadero. Zona de ocio o deportiva.



Datum ETRS89. Proyección UTM Huso 30
 Datos para el Punto de Referencia (PR)
 Valor estimado de la declinación magnética para el
 1 de Enero de 2012 $\delta = 1^{\circ} 12'$ Oeste
 La variación anual de la declinación es de 7,5" hacia el Este
 Convergencia de la cuadrícula $\omega = 0^{\circ} 27' 32,83''$
 Factor de escala = 0,9996384657



		SECRETARÍA GENERAL DE TRANSPORTE	
		DIRECCIÓN GENERAL DE AVIACIÓN CIVIL	
CALCULADO DIBUJADO COMPROBADO PROYECTADO DIRIGIDO		AEROPUERTO DE LOGROÑO-AGONCILLO REAL DECRETO 733/2015 DE ESTABLECIMIENTO DE SERVIDUMBRES AERONÁUTICAS	
HOJA Nº 11 PLANO Nº 2		SERVIDUMBRES DE AERÓDROMO Y RADIOELÉCTRICAS	
		EDICIÓN FECHA Agosto 2015	ESCALA 1:10.000 (A1)



PLANO LLAVE
1:250.000

LEYENDA

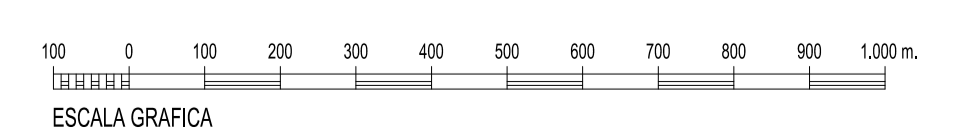
- Zona de seguridad.
- Vulneraciones del terreno y elementos sobre el mismo.
- Obstáculos detectados mediante levantamiento topográfico.
- Obstáculo que determina la altitud mínima de la superficie de aproximación.
- Línea negra continua: Intersección entre superficies.
- Línea color gruesa: Borde de servidumbres.
- Aproximación
- Transición
- Subida
- Cónica
- Localizador
- GP
- DME
- VOR
- NDB
- Emisores/Receptores/TWR

SIGNOS CONVENCIONALES

- Límites de divisiones administrativas**
- Nación. Comunidad Autónoma.
 - Provincia. Municipio.
 - Parque Nacional. Parque Natural.
- Altimetría**
- Curva de nivel cada 25 m. Curvas de nivel cada 5 m.
 - Curva de depresión. Punto acotado. Vértice geodésico.
 - Línea de desmonte. Línea de terraplén.
- Vías de comunicación**
- Autopista, autovía o carretera nacional. Eje.
 - Carretera comarcal. Eje.
 - Carretera local. Eje.
 - Camino carretero, agrícola o parcelario. Eje.
 - Caminos y sendas. Vías pecuarias.
 - Paso elevado. Paso subterráneo, túnel.
 - Línea de ferrocarril. Eje.
- Hidrografía**
- Margen de río, arroyo o curso fluvial permanente. Eje.
 - Eje de arroyo o curso fluvial no permanente. Piscina.
 - Canal de obra de fábrica. Eje.
 - Canal de tierra o acequia. Eje.
 - Pantano, lago, laguna o estanque. Presa.
 - Línea de demarcación de costa. Línea de playa.
- Signos especiales**
- Acera en núcleos urbanos. Alameda.
 - Muro. Muro y alameda.
 - Tapia. Tapia y alameda.
 - Edificación o casa. Cementerio. Edificio religioso.
 - Casa en ruinas. Monumentos o restos arqueológicos.
 - Depósito. Pozo. Manantial.
 - Gasolinera. Antena emisora.
 - Línea Alta Tensión. Poste de línea Alta Tensión.
 - Linde de parcela. Zona verde o ajardinada.
 - Masa de árboles. Árbol. Arbusto.
 - Invernadero. Zona de ocio o deportiva.

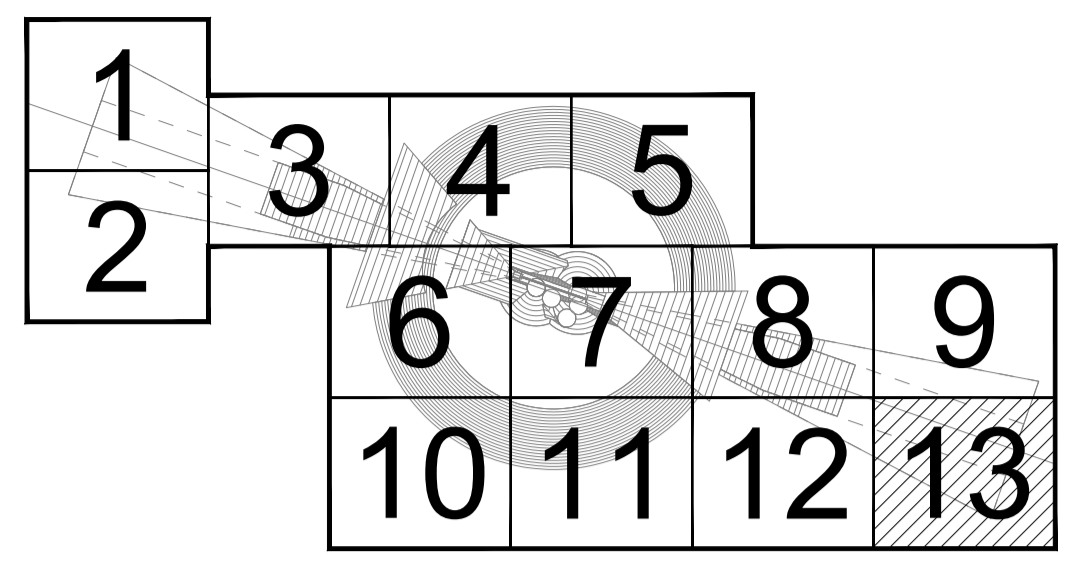
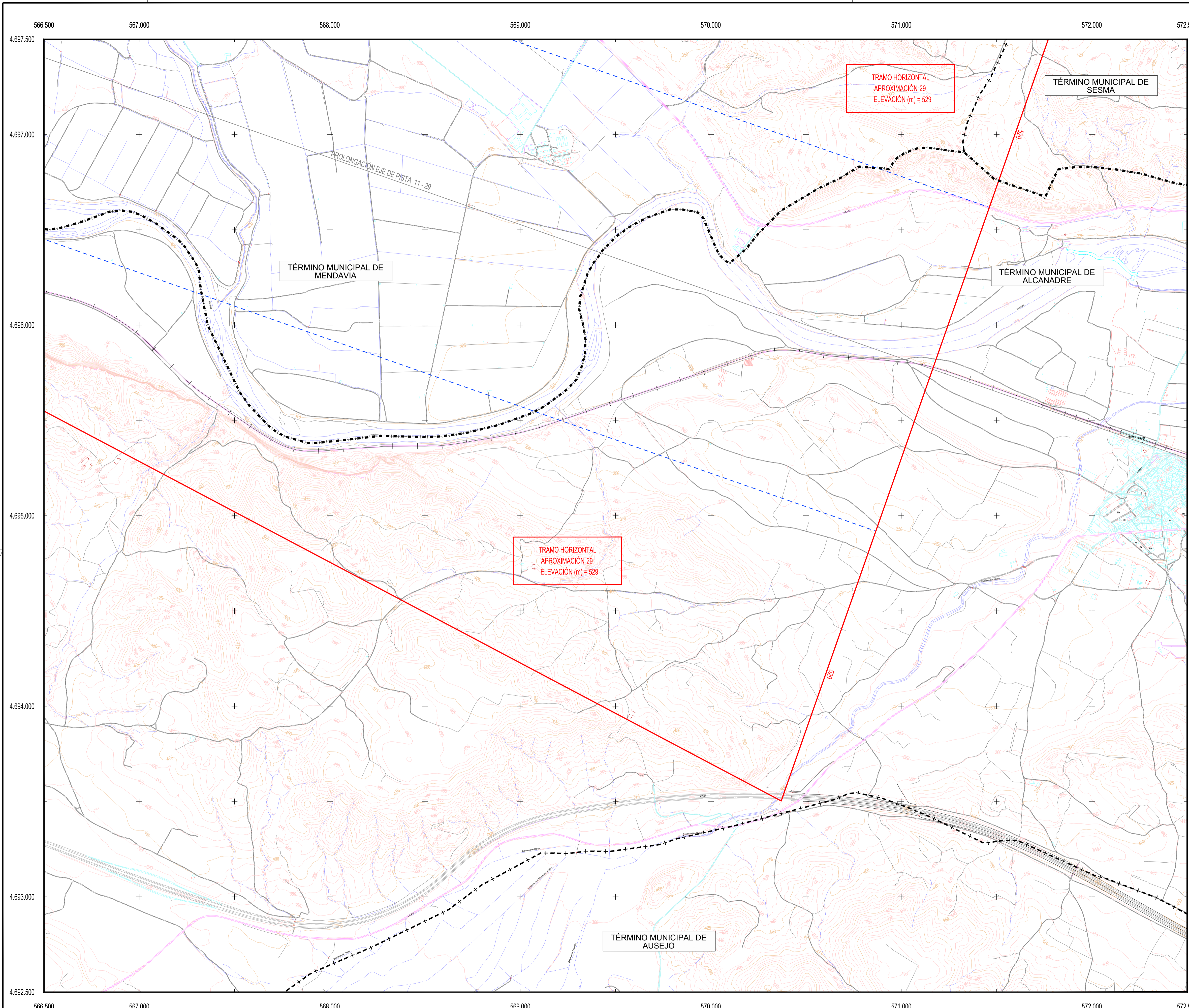
ED50: X = 566.321,84
Y = 4.695.970,12
Z = 513,58 m
ETRS89: X = 566.214,63
Y = 4.695.761,40
Z = 513,58 m

TRAMO HORIZONTAL
APROXIMACIÓN 29
ELEVACIÓN (m) = 529



Datum ETRS89. Proyección UTM Huso 30
Datos para el Punto de Referencia (PR)
Valor estimado de la declinación magnética para el
1 de Enero de 2012 $\delta = 1^{\circ} 12'$ Oeste
La variación anual de la declinación es de 7,5" hacia el Este
Convergencia de la cuadrícula $\omega = 0^{\circ} 27' 32,83''$
Factor de escala = 0,9996384657

		SECRETARÍA GENERAL DE TRANSPORTE	
		DIRECCIÓN GENERAL DE AVIACIÓN CIVIL	
CALCULADO		AEROPUERTO DE LOGROÑO-AGONCILLO	
DIBUJADO			
COMPROBADO		REAL DECRETO 733/2015 DE ESTABLECIMIENTO DE SERVIDUMBRES AERONÁUTICAS	
PROYECTADO		SERVIDUMBRES DE AERÓDROMO Y RADIOELÉCTRICAS	
DIRIGIDO			
HOJA Nº	PLANO Nº	EDICIÓN	FECHA
12	2		Agosto 2015
ESCALA		SUSTITUYE A	
1:10.000 (A1)			



PLANO LLAVE
1:250.000

LEYENDA

- Zona de seguridad.
- Vulneraciones del terreno y elementos sobre el mismo.
- Obstáculos detectados mediante levantamiento topográfico.
- Obstáculo que determina la altitud mínima de la superficie de aproximación.
- Línea negra continua: Intersección entre superficies.
- Línea color gruesa: Borde de servidumbres.
- Aproximación
- Transición
- Subida
- Cónica
- Localizador
- GP
- DME
- VOR
- NDB
- Emisores/Receptores/TWR

SIGNOS CONVENCIONALES

- Límites de divisiones administrativas**
- Nación. Comunidad Autónoma.
 - Provincia. Municipio.
 - Parque Nacional. Parque Natural.
- Altimetría**
- Curva de nivel cada 25 m. Curvas de nivel cada 5 m.
 - Curva de depresión. Punto acotado. Vértice geodésico.
 - Línea de desmonte. Línea de terraplén.
- Vías de comunicación**
- Autopista, autovía o carretera nacional. Eje.
 - Carretera comarcal. Eje.
 - Carretera local. Eje.
 - Camino carretero, agrícola o parcelario. Eje.
 - Caminos y sendas. Vías pecuarias.
 - Paso elevado. Paso subterráneo, túnel.
 - Línea de ferrocarril. Eje.
- Hidrografía**
- Margen de río, arroyo o curso fluvial permanente. Eje.
 - Eje de arroyo o curso fluvial no permanente. Piscina.
 - Canal de obra de fábrica. Eje.
 - Canal de tierra o acequia. Eje.
 - Pantano, lago, laguna o estanque. Presa.
 - Línea de demarcación de costa. Línea de playa.
- Signos especiales**
- Acera en núcleos urbanos. Alameda.
 - Muro. Muro y alameda.
 - Tapia. Tapia y alameda.
 - Edificación o casa. Cementerio. Edificio religioso.
 - Casa en ruinas. Monumentos o restos arqueológicos.
 - Depósito. Pozo. Manantial.
 - Gasolinera. Antena emisora.
 - Línea Alta Tensión. Poste de línea Alta Tensión.
 - Linde de parcela. Zona verde o ajardinada.
 - Masa de árboles. Árbol. Arbusto.
 - Invernadero. Zona de ocio o deportiva.

		SECRETARÍA GENERAL DE TRANSPORTE	
		DIRECCIÓN GENERAL DE AVIACIÓN CIVIL	
CALCULADO		AEROPUERTO DE LOGROÑO-AGONCILLO	
DIBUJADO			
COMPROBADO		REAL DECRETO 733/2015 DE ESTABLECIMIENTO DE SERVIDUMBRES AERONÁUTICAS	
PROYECTADO		SERVIDUMBRES DE AERÓDROMO Y RADIOELÉCTRICAS	
DIRIGIDO			
HOJA Nº	PLANO Nº	EDICION	FECHA
13	2		Agosto 2015
ESCALA		SUSTITUYE A	
1:10.000 (A1)			

Datum ETRS89. Proyección UTM Huso 30
 Datos para el Punto de Referencia (PR)
 Valor estimado de la declinación magnética para el
 1 de Enero de 2012 $\delta = 1^{\circ} 12'$ Oeste
 La variación anual de la declinación es de 7,5" hacia el Este
 Convergencia de la cuadrícula $\omega = 0^{\circ} 27' 32,83''$
 Factor de escala = 0,9996384657

