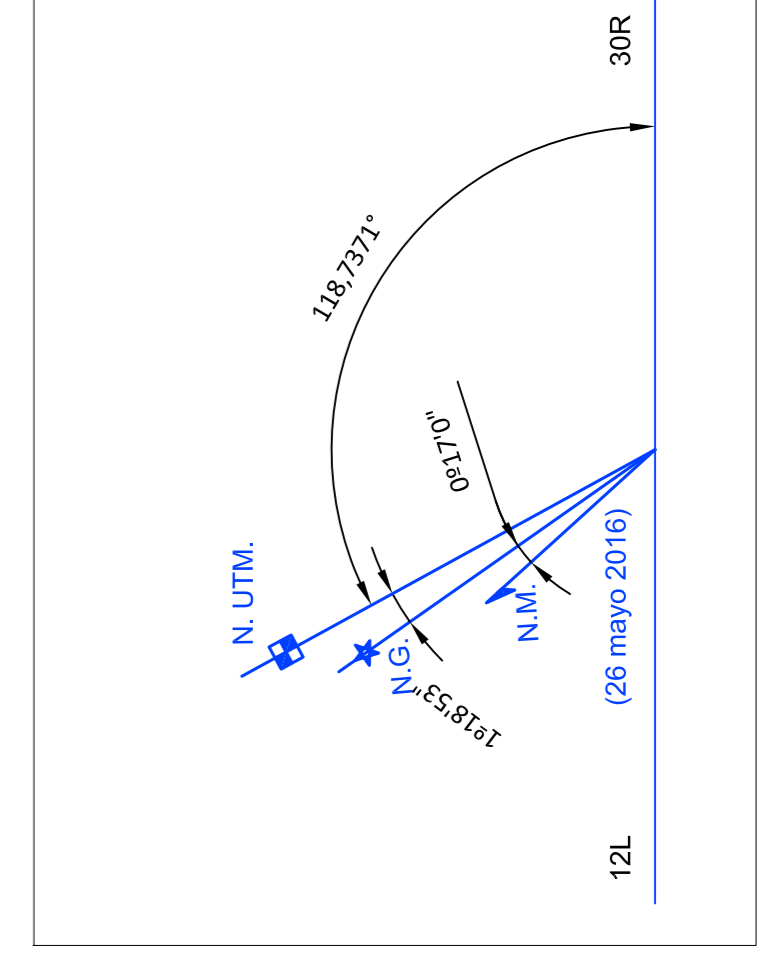
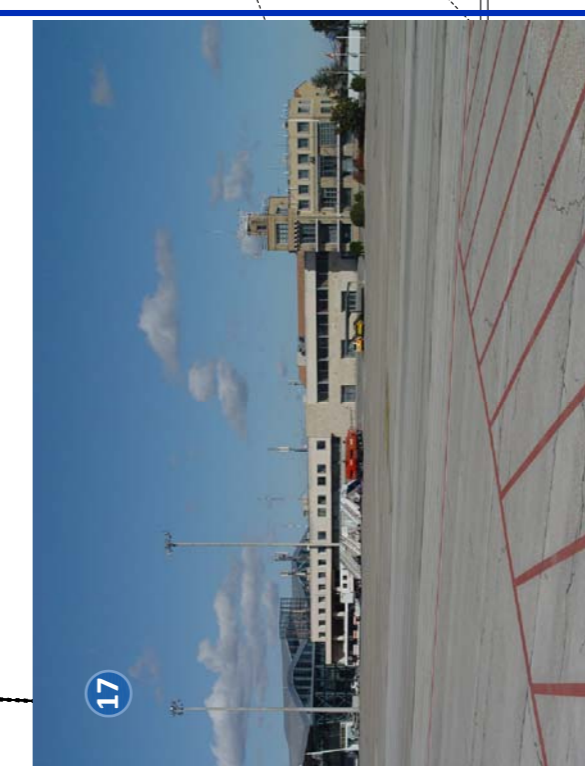
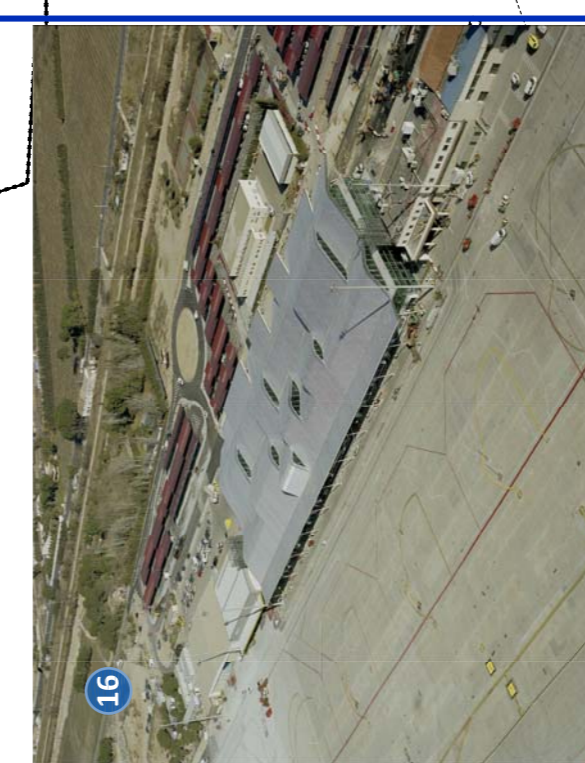
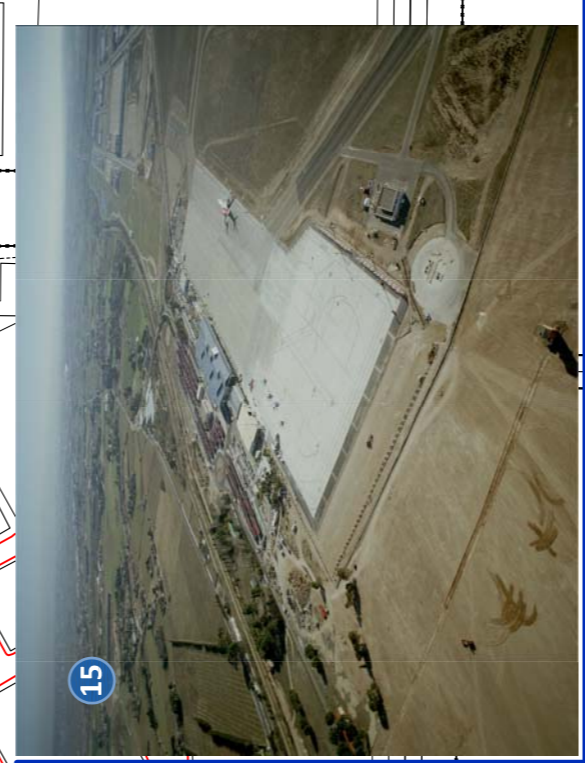
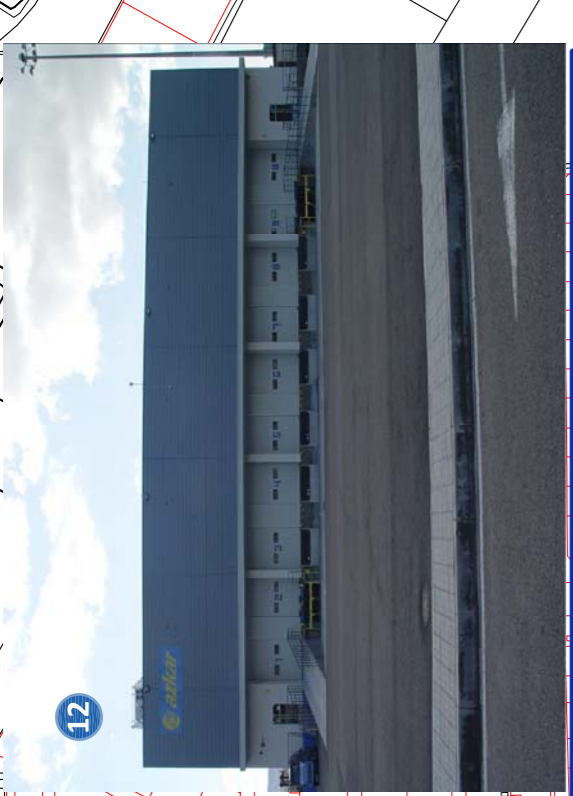
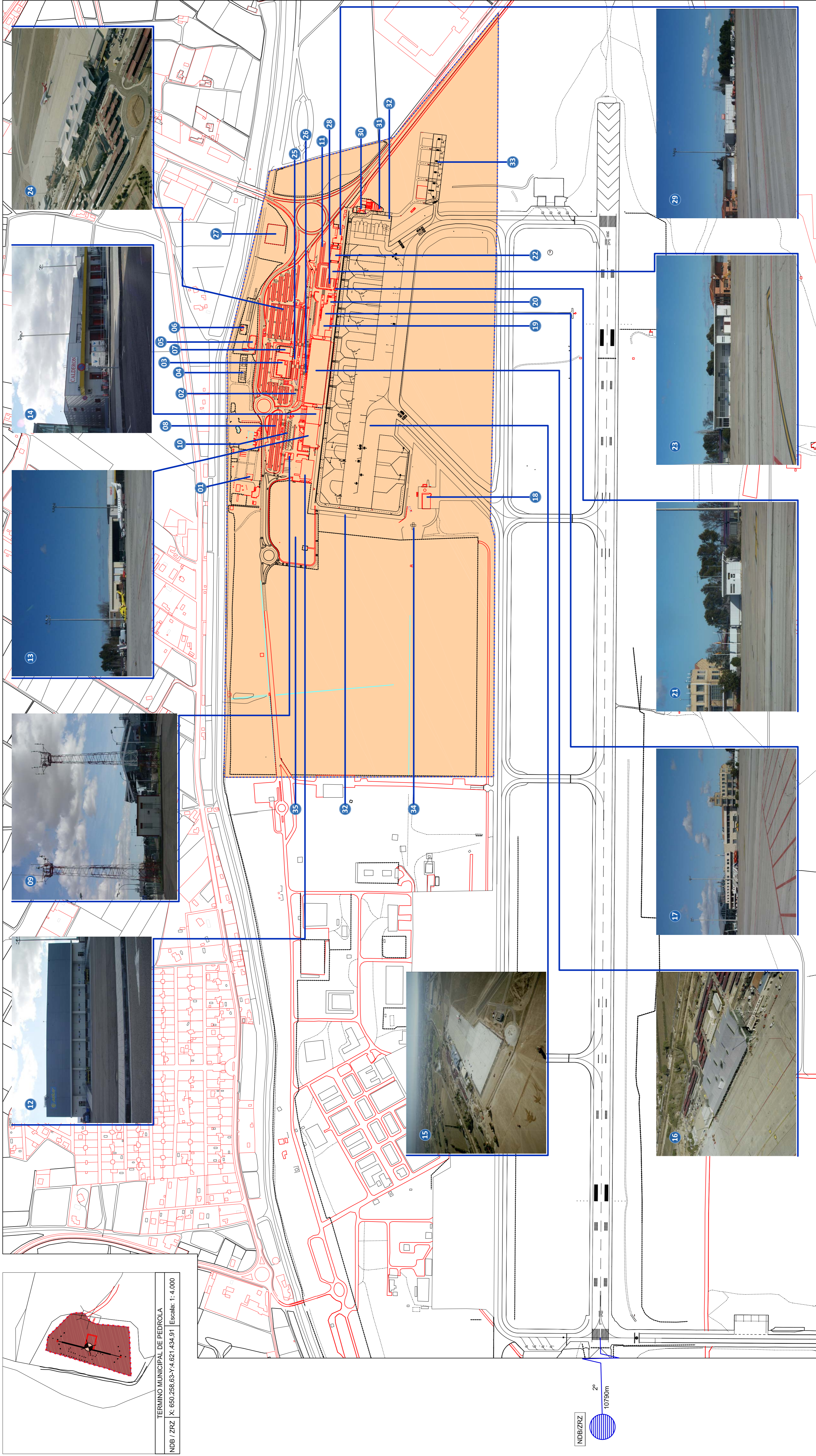


TERMINO MUNICIPAL DE PEDROLA  
 NDB / ZRZ X: 650.255.63-Y: 4.621.434.91 Escala: 1: 4.000



- LEYENDA**
- 01 AEROLUB ZONA DEPORTIVA
  - 02 APARCAMIENTO 10 MINUTOS
  - 03 CENTRAL ELÉCTRICA
  - 04 PISTAS DEPORTIVAS
  - 05 DEPÓSITO DE ACUMULACIÓN
  - 06 POTABILIZADORA
  - 07 ALMACÉN AENA
  - 08 APARCAMIENTO PÚBLICO (P2)
  - 09 CENTRO DE EMISORES
  - 10 APARCAMIENTO ZONA CARGA
  - 11 APARCAMIENTO COMPAÑÍAS
  - 12 TERMINAL DE CARGA
  - 13 TERMINAL MULTISERVICIOS (PIF)
  - 14 TERMINAL PERCEDEROS
  - 15 PLATAFORMA COMERCIAL
  - 16 EDIFICIO TERMINAL
  - 17 BLOQUE TÉCNICO
  - 18 EDIFICIO S.E.I.
  - 19 ASISTENCIA METEO
  - 20 SALA DE AUTORIDADES
  - 21 CASETA DE CONTROL
  - 22 ANTIGUA ADUANA
  - 23 TERMINAL MODULAR AVIACIÓN GENERAL
  - 24 APARCAMIENTO PÚBLICO (P1)
  - 25 APARCAMIENTO RENT A CAR
  - 26 APARCAMIENTO TAXIS
  - 27 PISTA DE AEROMODELISMO
  - 28 APARCAMIENTO EMPLEADOS AENA
  - 29 MERCANCIA EXPRESS
  - 30 INSTALACIONES DE METEO
  - 31 INSTALACIONES DE ABASTECIMIENTO COMBUSTIBLE
  - 32 ZONA DE VEHÍCULOS HANDLING
  - 33 PLATAFORMA Y HANGARES DE AVIACIÓN GENERAL
  - 34 PLATAFORMA PRÁCTICAS SEI
  - 35 URBANIZACIÓN PARCELAS PARA CARGA

- SÍMBOLOS**
- LÍMITE ACTUAL DEL AEROPUERTO
  - - - LÍMITE DE LA ZONA DE SERVICIO VIGENTE
  - AYUDAS RADIOELÉCTRICAS

Escala: 1: 10.000  
 0 100 200 300 400 600m

NO	CONCEPTO	FECHA	POR
REVISIONES			
DIRECCIÓN DE PLANIFICACIÓN Y MEDIO AMBIENTE			
CALCULADO	AEROPUERTO DE ZARAGOZA		
DIBUJADO	PLAN DIRECTOR		
COMPROBADO			
PROYECTADO			
DISEÑADO			
HOJA N°	PLANO N°	FECHA	EDICIÓN
	3.2	JUNIO 2016	1: 10.000