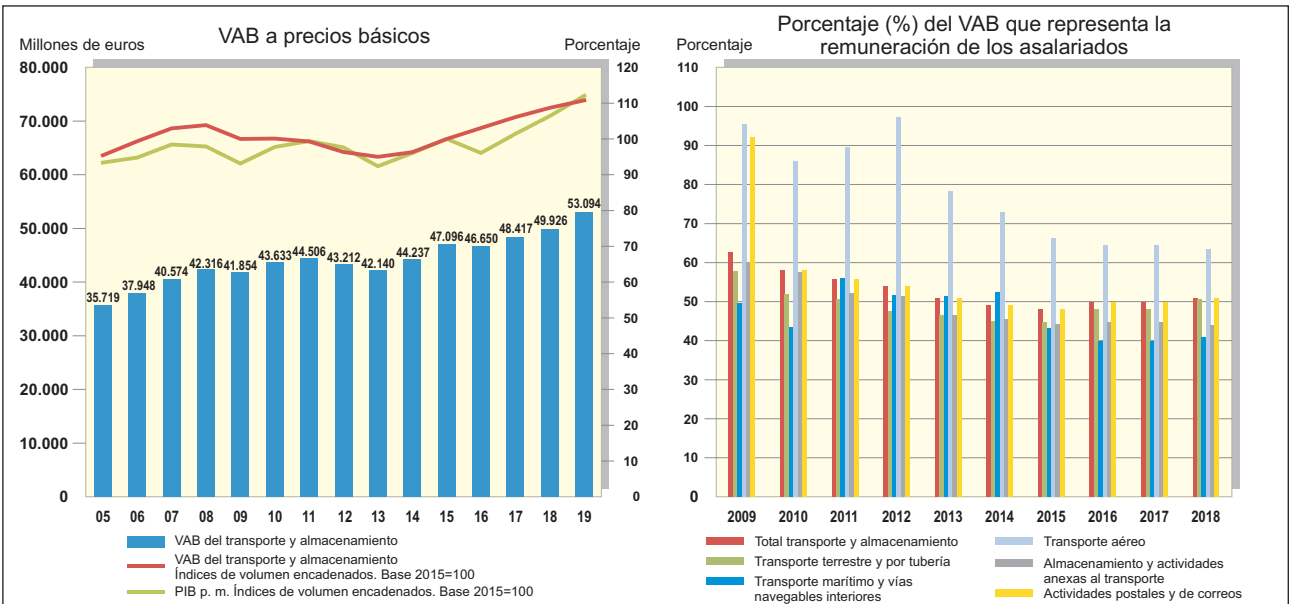
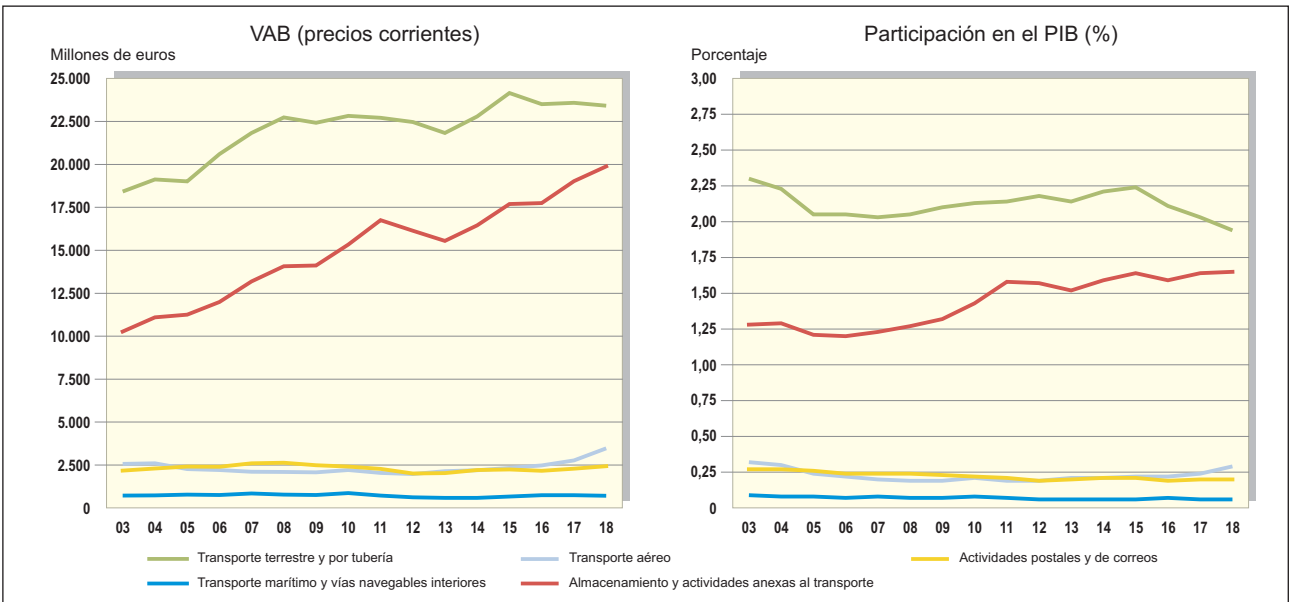


Indicadores económicos de la actividad Transporte y Almacenamiento

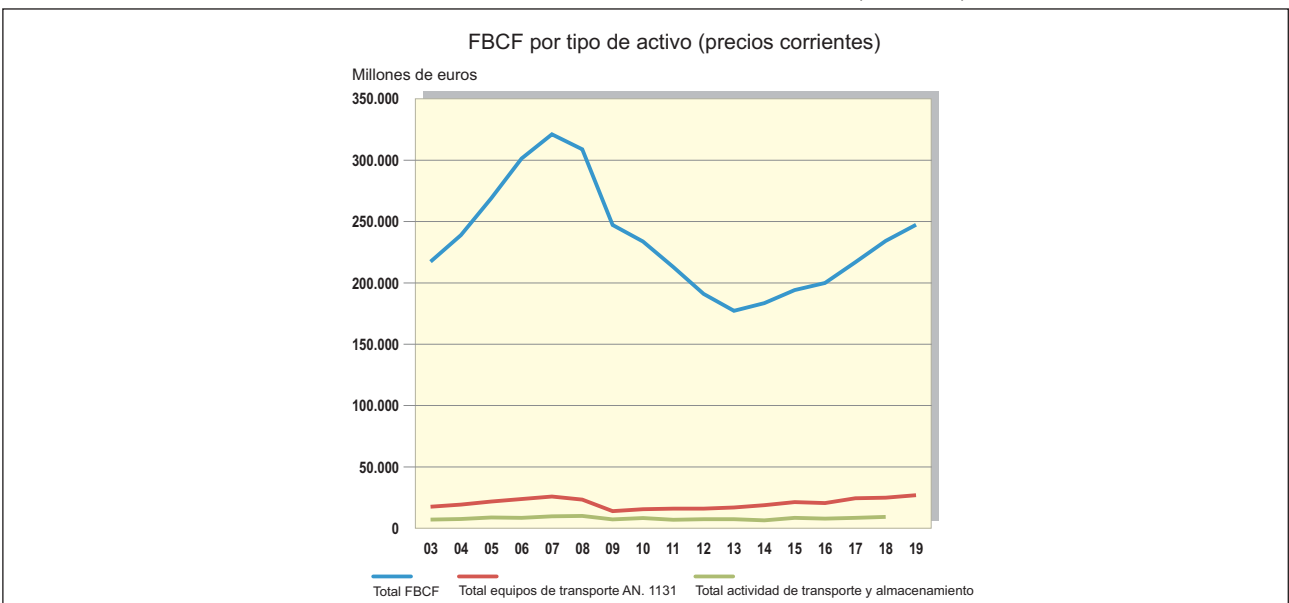
18.1. EVOLUCIÓN DEL VAB DEL TRANSPORTE Y ALMACENAMIENTO. REVISIÓN ESTADÍSTICA 2019 (SEC 2010)



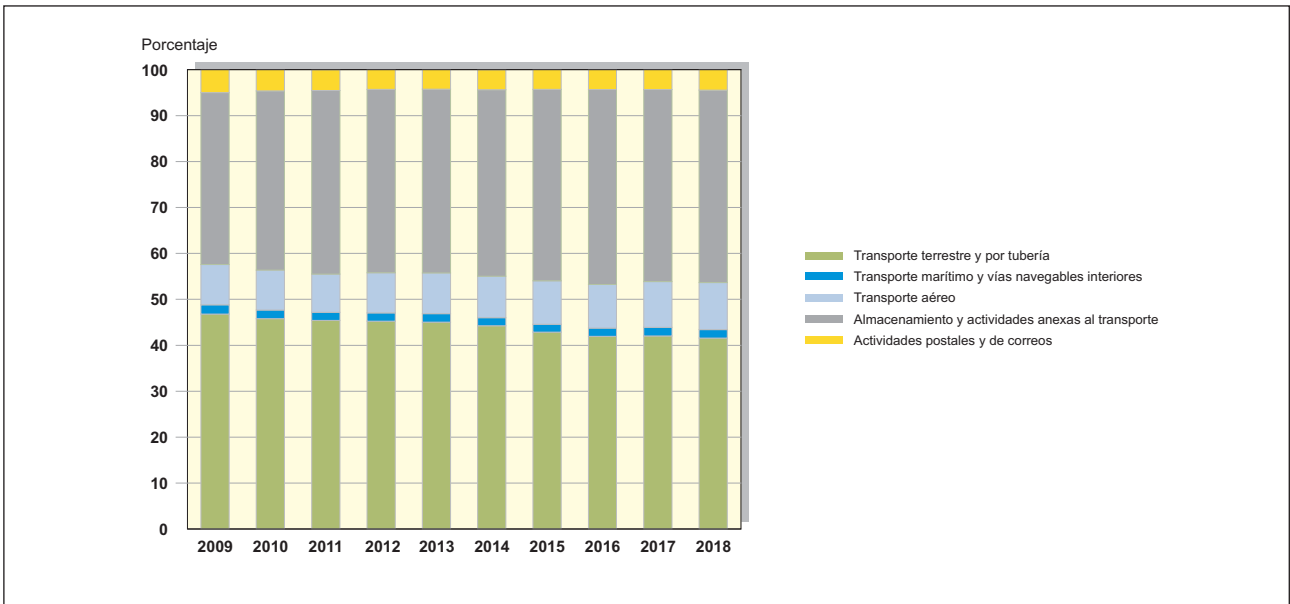
18.2. VAB POR SECTORES DE LA ACTIVIDAD TRANSPORTE Y ALMACENAMIENTO. REVISIÓN ESTADÍSTICA 2019 (SEC 2010)



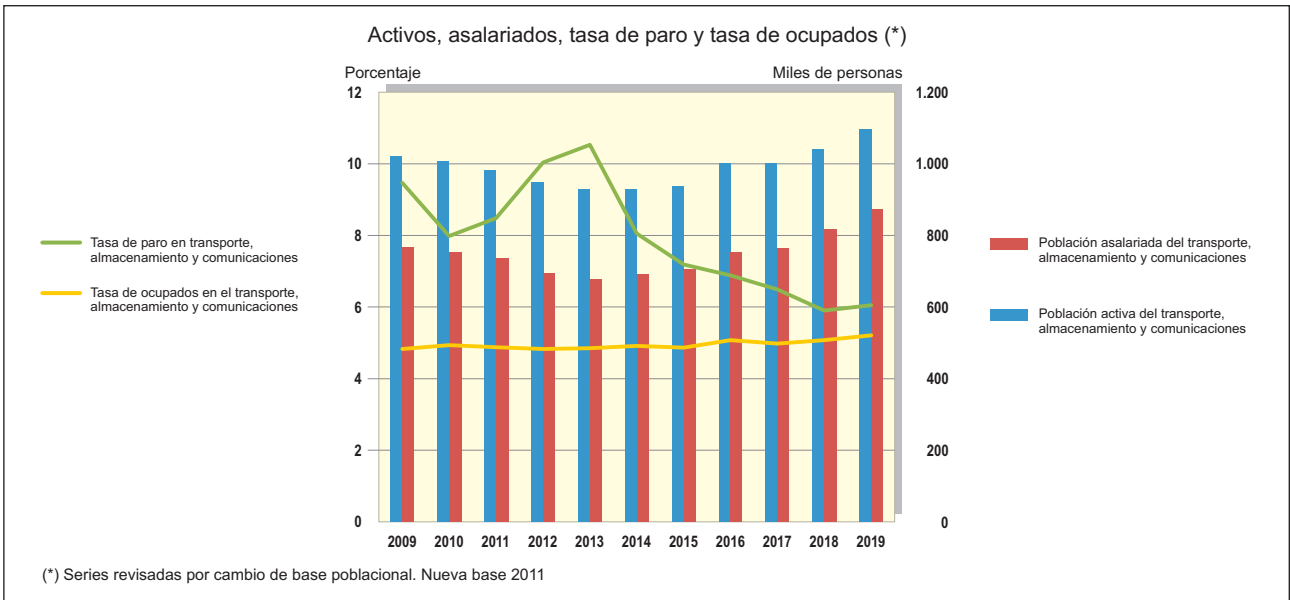
18.3. EVOLUCIÓN DE LA FBCF POR TIPO DE ACTIVO. REVISIÓN ESTADÍSTICA 2019 (SEC 2010). 2003-2019



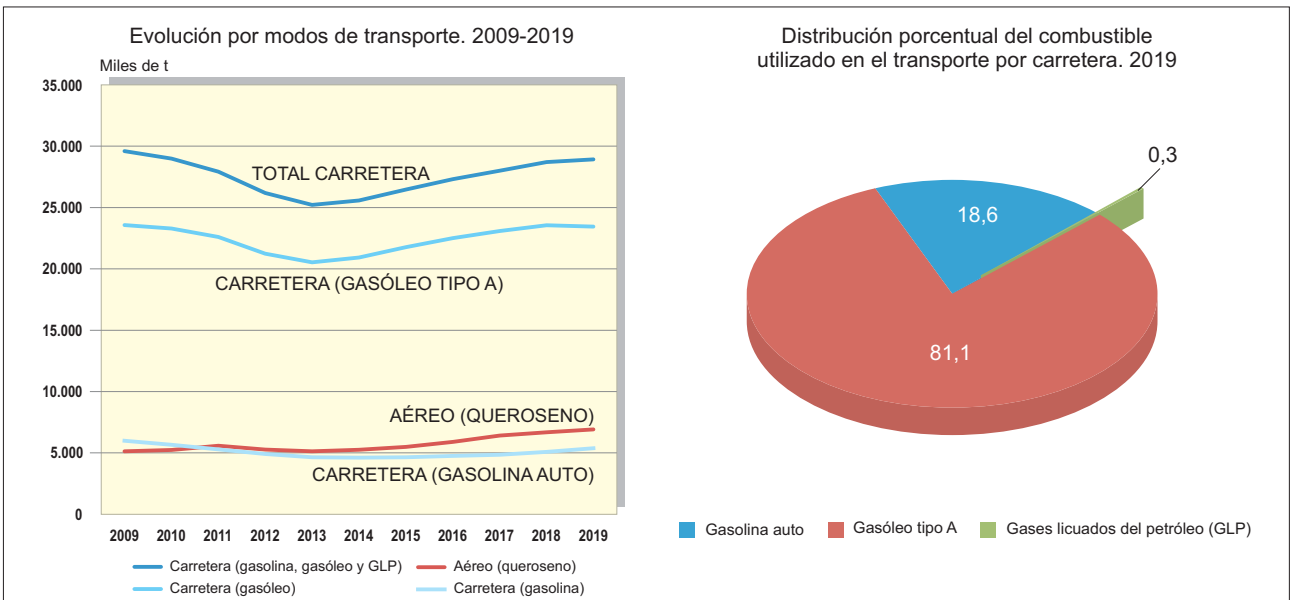
18.4. DISTRIBUCIÓN (%) DE LA CIFRA DE NEGOCIOS POR SECTORES DE AGRUPACIÓN DE LA ACTIVIDAD TRANSPORTE Y ALMACENAMIENTO. 2009-2018



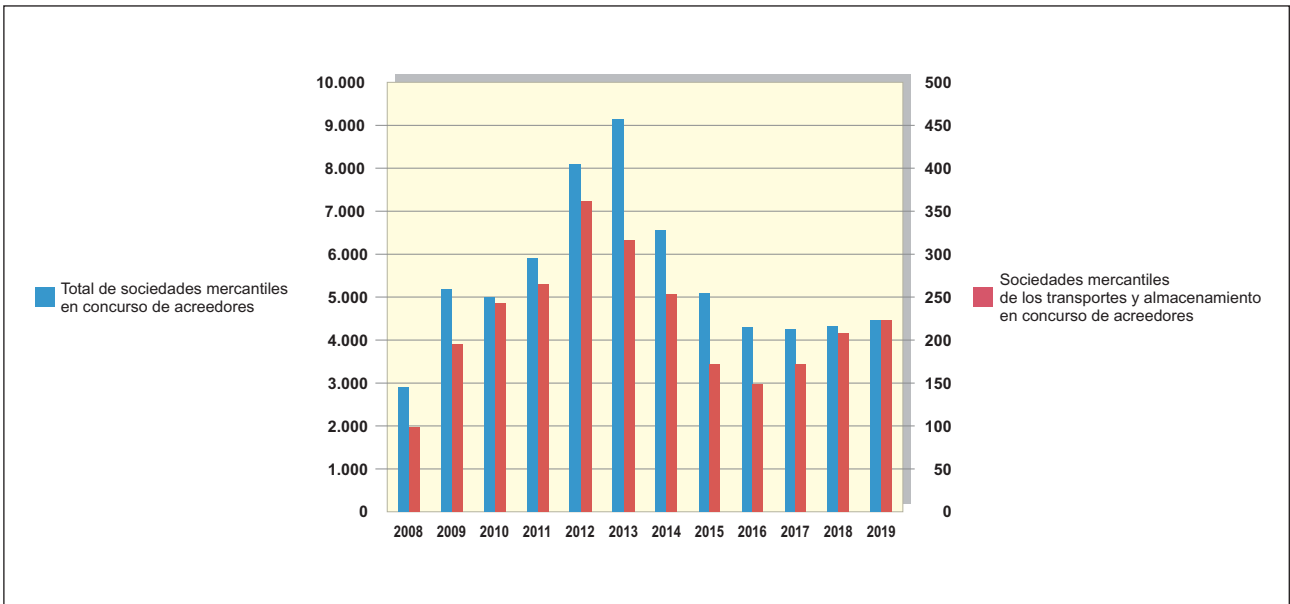
18.5. EVOLUCIÓN DE LA POBLACIÓN ACTIVA, OCUPADA, ASALARIADA Y PARADA. 2009-2019



18.6. CONSUMO DE ENERGÍA EN LOS TRANSPORTES



18.7. NÚMERO DE SOCIEDADES MERCANTILES EN CONCURSO DE ACREEDORES. 2008-2019



18. Indicadores económicos de la actividad Transporte y Almacenamiento

1.1. Contabilidad Nacional. Valor añadido bruto del Transporte y Almacenamiento a precios básicos. Revisión Estadística 2019 (SEC 2010) (1)

Unidad: Millones de euros

AÑOS	Producto Interior Bruto a precios de mercado (millones de euros)		Valor Añadido Bruto del transporte y almacenamiento (millones de euros)		Participación del transporte y almacenamiento en el PIB (%)
	Precios corrientes	Índices de volumen encadenados, referencia año 2015=100	Precios corrientes	Índices de volumen encadenados, referencia año 2015=100	Precios corrientes
2000	647.851	81,2	27.988	90,9	4,3
2001	700.477	84,4	31.061	94,0	4,4
2002	749.345	86,7	32.494	93,7	4,3
2003	802.167	89,3	34.152	93,0	4,3
2004	859.333	92,1	35.846	94,9	4,2
2005	927.346	95,5	35.719	93,4	3,9
2006	1.003.752	99,4	37.948	94,8	3,8
2007	1.075.489	103,0	40.574	98,4	3,8
2008	1.109.656	103,9	42.316	97,9	3,8
2009	1.069.675	100,0	41.854	93,1	3,9
2010	1.072.709	100,1	43.633	97,8	4,1
2011	1.063.763	99,3	44.506	99,4	4,2
2012	1.031.099	96,4	43.212	97,6	4,2
2013	1.020.348	95,0	42.140	92,4	4,1
2014	1.032.158	96,3	44.237	96,0	4,3
2015	1.077.590	100,0	47.096	100,0	4,4
2016	1.113.840	103,0	46.650	96,1	4,2
2017	1.161.867	106,1	48.417	101,4	4,2
2018 (P)	1.204.241	108,7	49.926	106,4	4,1
2019 (A)	1.244.772	110,8	53.094	112,1	4,3

Fuente: Contabilidad Nacional Anual de España y Contabilidad Nacional Trimestral de España. Base 2010. INE. M.º de Asuntos Económicos y Transformación Digital.

(1) Cambio de base por la implementación del nuevo Sistema Europeo de Cuentas Nacionales y Regionales (SEC 2010).

(P) Estimación provisional.

(A) Estimación avance.

18. Indicadores económicos de la actividad Transporte y Almacenamiento

1.1.a. Contabilidad Nacional. Valor añadido bruto de los sectores de actividad del Transporte y Almacenamiento a precios básicos.

Revisión Estadística 2019 (SEC 2010) (1)

Unidad: Millones de euros

AÑOS	Producto Interior Bruto a precios de mercado (millones de euros)		Valor Añadido Bruto por sectores de actividad (millones de euros)									
			49. Transporte terrestre y por tubería		50. Transporte marítimo y por vías navegables interiores		51. Transporte aéreo		52. Almacenamiento y actividades anexas al transporte		53. Actividades postales y de correos	
	Precios corrientes	Índices de volumen encadenados, referencia año 2015=100	Precios corrientes	Índices de volumen encadenados, referencia año 2015=100	Precios corrientes	Índices de volumen encadenados, referencia año 2015=100	Precios corrientes	Índices de volumen encadenados, referencia año 2015=100	Precios corrientes	Índices de volumen encadenados, referencia año 2015=100	Precios corrientes	Índices de volumen encadenados, referencia año 2015=100
2000	647.851	81,2	15.318	105,3	744	209,7	2.336	342,4	7.799	58,1	1.791	70,9
2001	700.477	84,4	17.142	106,1	694	199,8	2.399	301,7	8.929	65,8	1.897	75,8
2002	749.345	86,7	17.485	105,5	716	171,9	2.519	270,7	9.706	67,1	2.068	81,6
2003	802.167	89,3	18.421	101,8	715	172,8	2.563	272,2	10.275	68,9	2.178	86,2
2004	859.333	92,1	19.123	103,9	728	182,0	2.597	235,6	11.097	72,1	2.301	91,2
2005	927.346	95,5	19.017	101,6	773	181,3	2.265	215,7	11.259	72,0	2.405	96,2
2006	1.003.752	99,4	20.603	105,1	752	152,2	2.203	182,8	11.995	74,0	2.395	96,0
2007	1.075.489	103,0	21.828	108,0	849	173,5	2.107	170,2	13.192	78,5	2.598	105,2
2008	1.109.656	103,9	22.741	109,5	775	159,1	2.099	140,4	14.068	77,4	2.633	108,7
2009	1.069.675	100,0	22.428	104,5	759	133,5	2.073	133,5	14.111	74,2	2.483	100,0
2010	1.072.709	100,1	22.827	106,5	863	153,9	2.204	146,2	15.336	80,5	2.403	106,4
2011	1.063.763	99,3	22.715	103,4	720	132,8	2.042	141,3	16.755	89,2	2.274	103,8
2012	1.031.099	96,4	22.469	103,4	623	107,2	1.973	137,6	16.139	87,0	2.008	93,9
2013	1.020.348	95,0	21.833	96,5	586	94,8	2.142	128,7	15.548	83,6	2.031	94,6
2014	1.032.158	96,3	22.797	96,6	585	95,0	2.198	131,3	16.452	91,3	2.205	101,7
2015	1.077.590	100,0	24.157	100,0	661	100,0	2.336	100,0	17.698	100,0	2.244	100,0
2016	1.113.840	103,0	23.515	93,1	740	109,4	2.480	98,0	17.755	99,9	2.160	92,0
2017	1.161.867	106,1	23.585	95,0	741	119,3	2.773	121,4	19.029	107,9	2.289	93,6
2018 (P)	1.204.241	108,7	23.421	95,5	712	124,4	3.470	169,8	19.888	113,8	2.435	96,2
2019 (A)	1.244.772	110,8	--	--	--	--	--	--	--	--	--	--

(Continúa)

18. Indicadores económicos de la actividad Transporte y Almacenamiento

1.1.a. Contabilidad Nacional. Valor añadido bruto de los sectores de actividad del Transporte y Almacenamiento a precios básicos.

Revisión Estadística 2019 (SEC 2010) (1)

(Continuación)

AÑOS	Total Transporte y almacenamiento Precios corrientes	Participación en el PIB (%)				
		49. Transporte terrestre y por tubería	50. Transporte marítimo y por vías navegables	51. Transporte aéreo	52. Almacenamiento y actividades anexas al transporte	53. Actividades postales y de correos
2000	4,32	2,36	0,11	0,36	1,20	0,28
2001	4,43	2,45	0,10	0,34	1,27	0,27
2002	4,34	2,33	0,10	0,34	1,30	0,28
2003	4,26	2,30	0,09	0,32	1,28	0,27
2004	4,17	2,23	0,08	0,30	1,29	0,27
2005	3,85	2,05	0,08	0,24	1,21	0,26
2006	3,78	2,05	0,07	0,22	1,20	0,24
2007	3,77	2,03	0,08	0,20	1,23	0,24
2008	3,81	2,05	0,07	0,19	1,27	0,24
2009	3,91	2,10	0,07	0,19	1,32	0,23
2010	4,07	2,13	0,08	0,21	1,43	0,22
2011	4,18	2,14	0,07	0,19	1,58	0,21
2012	4,19	2,18	0,06	0,19	1,57	0,19
2013	4,13	2,14	0,06	0,21	1,52	0,20
2014	4,29	2,21	0,06	0,21	1,59	0,21
2015	4,37	2,24	0,06	0,22	1,64	0,21
2016	4,19	2,11	0,07	0,22	1,59	0,19
2017	4,17	2,03	0,06	0,24	1,64	0,20
2018 (P)	4,15	1,94	0,06	0,29	1,65	0,20
2019 (A)	4,27	--	--	--	--	--

Fuente: Contabilidad Nacional Anual de España. Base 2010. INE. M.º de Asuntos Económicos y Transformación Digital.

(1) Cambio de base por la implementación del nuevo Sistema Europeo de Cuentas Nacionales y Regionales (SEC 2010).

(P) Estimación provisional

(A) Estimación avance.

18. Indicadores económicos de la actividad Transporte y Almacenamiento

1.1.b. Contabilidad nacional. Cuenta de producción y explotación por sectores de la actividad del Transporte y Almacenamiento a precios básicos. Revisión Estadística 2019 (SEC 2010) (1)

Unidad: Miles de euros

SECTORES DE ACTIVIDAD	2010	2011	2012	2013	2014	2015	2016	2017	2018 (P)
49. TRANSPORTE TERRESTRE Y POR TUBERÍA									
Valor de la producción	50.263	50.906	49.853	48.664	50.244	50.974	50.600	50.600	52.749
Consumos intermedios	27.436	28.191	27.384	26.831	27.447	26.817	27.085	27.085	28.588
Valor añadido bruto a precios corrientes	22.827	22.715	22.469	21.833	22.797	24.157	23.515	23.515	24.161
Remuneración de los asalariados	11.828	11.482	10.685	10.132	10.239	10.790	11.299	11.299	12.228
Otros impuestos netos sobre la producción	-15	-10	36	53	94	86	87	87	64
Excedente bruto de explotación	11.014	11.243	11.748	11.648	12.464	13.281	12.129	12.129	11.869
50. TRANSPORTE MARÍTIMO Y POR VÍAS NAVEGABLES									
Valor de la producción	2.416	2.231	2.064	1.975	1.857	1.863	2.030	2.030	2.416
Consumos intermedios	1.553	1.511	1.441	1.389	1.272	1.202	1.290	1.290	1.393
Valor añadido bruto a precios corrientes	863	720	623	586	585	661	740	740	753
Remuneración de los asalariados	376	403	321	301	306	285	295	295	307
Otros impuestos netos sobre la producción	-79	-82	-89	-90	-106	-50	-45	-45	-32
Excedente bruto de explotación	566	399	391	375	385	426	490	490	478
51. TRANSPORTE AÉREO									
Valor de la producción	9.450	9.170	9.281	9.039	9.413	10.200	10.348	10.348	11.258
Consumos intermedios	7.246	7.128	7.308	6.897	7.215	7.864	7.868	7.868	8.511
Valor añadido bruto a precios corrientes	2.204	2.042	1.973	2.142	2.198	2.336	2.480	2.480	2.747
Remuneración de los asalariados	1.895	1.830	1.917	1.679	1.600	1.548	1.600	1.600	1.741
Otros impuestos netos sobre la producción	-100	-93	-54	-50	-66	1	-4	-4	-10
Excedente bruto de explotación	409	305	110	513	664	787	884	884	1.016
52. ALMACENAMIENTO Y ACTIVIDADES ANEXAS AL TRANSPORTE									
Valor de la producción	40.194	41.995	41.002	38.413	41.444	43.953	44.532	44.532	45.996
Consumos intermedios	24.858	25.240	24.863	22.865	24.992	26.255	26.777	26.777	27.049
Valor añadido bruto a precios corrientes	15.336	16.755	16.139	15.548	16.452	17.698	17.755	17.755	18.947
Remuneración de los asalariados	8.803	8.723	8.305	7.239	7.496	7.820	7.929	7.929	8.311
Otros impuestos netos sobre la producción	179	95	257	318	378	391	423	423	408
Excedente bruto de explotación	6.354	7.937	7.577	7.991	8.578	9.487	9.403	9.403	10.228
53. ACTIVIDADES POSTALES Y DE CORREOS									
Valor de la producción	4.577	4.533	4.122	4.156	4.522	4.648	4.804	4.804	4.999
Consumos intermedios	2.174	2.259	2.114	2.125	2.317	2.404	2.644	2.644	2.709
Valor añadido bruto a precios corrientes	2.403	2.274	2.008	2.031	2.205	2.244	2.160	2.160	2.290
Remuneración de los asalariados	2.430	2.375	2.117	2.094	2.090	2.176	2.169	2.169	2.292
Otros impuestos netos sobre la producción	-139	-127	-131	-116	-108	-97	-96	-96	-100
Excedente bruto de explotación	112	26	22	53	223	165	87	87	98
TOTAL TRANSPORTE Y ALMACENAMIENTO									
Valor de la producción	106.900	108.835	106.322	102.247	107.480	111.638	112.314	112.314	117.418
Consumos intermedios	63.267	64.329	63.110	60.107	63.243	64.542	65.664	65.664	68.250
Valor añadido bruto a precios corrientes	43.633	44.506	43.212	42.140	44.237	47.096	46.650	46.650	48.898
Remuneración de los asalariados	25.332	24.813	23.345	21.445	21.731	22.619	23.292	23.292	24.879
Otros impuestos netos sobre la producción	-154	-217	19	115	192	331	365	365	330
Excedente bruto de explotación	18.455	19.910	19.848	20.580	22.314	24.146	22.993	22.993	23.689
INDICADORES Remuneración asalariados / V.A.B (%)									
TOTAL TRANSPORTE Y ALMACENAMIENTO	58,06	55,75	54,02	50,89	49,12	48,03	49,93	49,93	50,88
49. Transporte terrestre y por tubería	51,82	50,55	47,55	46,41	44,91	44,67	48,05	48,05	50,61
50. Transporte marítimo y por vías navegables interiores	43,57	55,97	51,52	51,37	52,31	43,12	39,86	39,86	40,77
51. Transporte aéreo	85,98	89,62	97,16	78,38	72,79	66,27	64,52	64,52	63,38
52. Almacenamiento y actividades anexas al transporte	57,40	52,06	51,46	46,56	45,56	44,19	44,66	44,66	43,86
53. Actividades postales y de correos	58,06	55,75	54,02	50,89	49,12	48,03	49,93	49,93	50,88

Fuente: Contabilidad Nacional Anual de España. Base 2010. INE. M.º de Asuntos Económicos y Transformación Digital.

(1) La clasificación por rama de actividad de "Transporte y Almacenamiento" se efectúa según los códigos CNAE-2009.

(P) Estimación provisional.

(A) Estimación avance.

18. Indicadores económicos de la actividad Transporte y Almacenamiento

1.2. Contabilidad Regional. Valor añadido bruto a precios básicos por Comunidades Autónomas.

Total general. Precios corrientes. Base 2010 (1)

Unidad: Miles de euros							
COMUNIDADES AUTÓNOMAS	2013	2014	2015	2016	2017	2018 (P)	2019 (A)
ANDALUCÍA	124.327.865	125.418.473	131.431.298	134.661.638	140.837.484	145.438.965	150.440.256
ARAGÓN	29.318.969	29.404.475	29.852.218	31.046.091	32.304.558	33.348.413	34.505.574
ASTURIAS, PRINCIPADO DE	18.959.496	18.807.849	19.406.652	19.685.156	20.479.125	21.048.402	21.555.114
BALEARS, ILLES	23.697.492	24.378.323	25.647.434	27.068.654	28.447.614	29.653.713	30.656.437
CANARIAS	35.669.922	35.758.770	36.834.796	38.122.842	40.070.200	41.468.732	42.777.966
CANTABRIA	10.842.171	10.980.391	11.192.145	11.556.608	11.988.807	12.432.257	12.868.003
CASTILLA-LA MANCHA	33.038.562	32.194.915	33.699.752	34.766.699	36.159.590	37.575.462	38.837.897
CASTILLA Y LEÓN	47.067.240	46.935.092	48.341.276	49.695.220	50.808.455	52.920.135	54.234.087
CATALUÑA	175.465.741	177.916.497	185.557.829	193.005.540	200.758.441	207.551.002	214.790.573
COMUNIDAD VALENCIANA	86.184.696	87.715.728	90.902.167	93.668.648	97.702.977	101.170.198	105.226.076
EXTREMADURA	15.588.027	15.503.308	16.255.842	16.790.668	17.707.427	18.179.253	18.754.078
GALICIA	49.279.879	49.349.178	51.454.181	52.882.680	54.745.170	56.502.828	58.437.992
MADRID, COMUNIDAD DE	176.026.534	177.543.223	185.457.303	192.069.816	201.257.951	209.168.973	217.798.221
MURCIA, REGIÓN DE	24.277.671	24.325.700	25.871.268	26.649.954	27.681.766	28.233.595	29.346.994
NAVARRA, C. FORAL DE	15.752.784	15.941.403	16.476.590	17.011.078	17.702.042	18.142.345	19.022.862
PAÍS VASCO	56.316.887	57.077.905	59.011.951	60.910.332	63.141.756	65.184.592	67.567.903
RIOJA, LA	6.889.670	6.999.334	7.230.021	7.272.458	7.519.216	7.776.575	8.042.444
CEUTA	1.418.164	1.405.234	1.450.456	1.484.955	1.504.587	1.556.815	1.601.417
MELILLA	1.269.891	1.277.472	1.326.870	1.366.622	1.377.691	1.432.151	1.470.644
EXTRA-REGIONAL	1.056.339	1.015.730	1.068.951	972.341	985.143	1.017.594	1.075.462
ESPAÑA	932.448.000	939.949.000	978.469.000	1.010.688.000	1.053.180.000	1.089.802.000	1.129.010.000

Fuente: Contabilidad Regional de España. Base 2010. Serie 2010-2013. INE. M.º de Asuntos Económicos y Transformación Digital.

(1) Cambio de base por la implementación del nuevo Sistema Europeo de Cuentas Nacionales y Regionales (SEC 2010).

(P) Estimación provisional.

(A) Estimación avance.

18. Indicadores económicos de la actividad Transporte y Almacenamiento

1.3. Contabilidad Nacional. Formación bruta de capital fijo por tipo de activo.

Precios corrientes. Revisión Estadística 2019 (SEC 2010) (1)

Unidad: Millones de euros

AÑOS	Total FBCF	Equipos de transporte-AN.1131	
		Total	Total actividad de Transporte y Almacenamiento
2000	168.058	16.655	8.540,9
2001	181.398	16.505	7.741,8
2002	196.051	16.036	6.904,6
2003	217.403	17.630	7.099,9
2004	238.989	19.366	7.581,4
2005	269.041	21.823	8.788,7
2006	301.421	23.926	8.458,6
2007	321.180	25.861	9.730,8
2008	308.857	23.411	10.150,6
2009	247.155	13.970	7.358,6
2010	233.732	15.599	8.355,6
2011	212.984	16.144	6.935,2
2012	191.038	16.017	7.403,7
2013	177.240	16.943	7.455,9
2014	183.515	18.848	6.491,2
2015	194.122	21.319	8.444,8
2016	200.048	20.508	7.955,4
2017	216.932	24.496	8.461,2
2018 (P)	234.325	24.971	9.252,7
2019 (A)	247.328	26.930	--

Fuente: Contabilidad Nacional de España. Base 2010. INE. M.º de Asuntos Económicos y Transformación Digital.

(1) Cambio de base por la implementación del nuevo Sistema Europeo de Cuentas Nacionales y Regionales (SEC 2010).

(P) Datos provisionales.

(A) Estimación avance.

18. Indicadores económicos de la actividad Transporte y Almacenamiento

1.4. Indicadores estructurales según sectores de la actividad Transporte y Almacenamiento (1)

INDICADORES	2010	2012	2013	2014	2015	2016	2017	2018
N.º de empresas según estratos poblacionales (Uds.)	209.545	200.927	193.638	190.479	187.397	196.166	197.093	199.135
De 0 a 1	128.796	125.255	121.977	118.000	114.887	128.726	127.089	131.428
de 2 a 9	56.457	53.270	50.562	51.549	63.185	57.547	59.021	56.312
de 10 a 19	19.697	18.212	17.043	16.808	5.173	5.272	6.158	6.385
de 20 a 49	3.971	3.620	3.497	3.541	2.836	3.297	3.429	3.519
de 50 a 249	624	570	559	581	1.116	1.113	1.165	1.248
de 250 o más	-	-	-	-	201	211	231	243
N.º de empresas según actividad CNAE-2009 (Uds.)	209.546	200.927	193.638	190.479	187.397	196.167	197.092	199.136
49. Transporte terrestre y por tubería	188.481	177.550	170.349	164.191	161.808	169.496	168.051	165.303
50. Transporte marítimo y por vías navegables interiores	335	334	350	351	397	496	512	585
51. Transporte aéreo	88	81	111	96	120	160	122	139
52. Almacenamiento y actividades anexas al transporte	14.597	16.742	16.387	19.498	18.382	17.447	16.747	17.308
53. Actividades postales y de correos	6.045	6.220	6.441	6.343	6.690	8.568	11.660	15.801
N.º de personas ocupadas según estratos poblacionales (Uds.)	921.036	861.300	824.645	822.511	837.632	854.350	889.932	918.424
De 0 a 1	126.657	122.340	120.624	115.582	113.865	121.880	116.166	125.468
de 2 a 9	139.810	129.553	123.185	127.415	203.635	184.139	189.497	182.012
de 10 a 19	163.005	151.728	141.401	141.081	69.748	70.686	81.085	84.915
de 20 a 49	144.703	134.731	131.960	132.351	85.576	100.365	104.620	107.101
de 50 a 249	346.861	322.948	307.475	306.082	109.730	115.150	120.762	129.096
de 250 o más	-	-	-	-	255.078	262.131	277.802	289.833
N.º de personas ocupadas según actividad CNAE-2009 (media anual)	921.036	861.300	843.015	822.511	837.632	854.350	889.932	918.424
49. Transporte terrestre y por tubería	561.806	521.869	506.579	491.654	502.172	514.713	533.247	549.900
50. Transporte marítimo y por vías navegables interiores	7.441	7.007	7.473	6.688	6.990	7.298	7.861	8.542
51. Transporte aéreo	32.605	29.710	29.081	28.295	28.694	29.340	29.847	32.159
52. Almacenamiento y actividades anexas al transporte	221.808	215.031	214.754	215.745	217.115	219.733	229.942	236.323
53. Actividades postales y de correos	97.376	87.683	85.128	80.129	82.661	83.265	89.035	91.500
N.º de personas asalariadas según estratos poblacionales (Uds.) (media anual)	728.080	676.783	643.401	651.095	674.227	690.870	729.168	750.516
De 0 a 1	6.495	7.414	7.846	7.155	8.727	8.825	8.984	12.028
de 2 a 9	86.494	81.720	76.666	80.033	149.301	140.617	142.654	137.735
de 10 a 19	148.763	137.091	127.776	128.303	67.732	68.735	76.884	79.559
de 20 a 49	140.777	130.153	125.752	130.396	84.932	97.458	103.188	105.268
de 50 a 249	345.551	320.405	305.361	305.208	108.941	113.655	119.976	127.258
de 250 o más	-	-	-	-	254.595	261.581	277.482	288.667
N.º de personas asalariadas según actividad CNAE-2009 (media anual)	728.080	676.783	643.401	651.095	674.227	690.870	729.168	750.516
49. Transporte terrestre y por tubería	383.020	354.661	333.814	337.830	355.041	367.376	390.251	403.962
50. Transporte marítimo y por vías navegables interiores	7.316	6.850	6.646	6.514	6.813	7.056	7.599	8.265
51. Transporte aéreo	32.560	29.684	28.748	28.255	28.646	29.267	29.783	32.108
52. Almacenamiento y actividades anexas al transporte	213.161	203.155	196.424	203.368	206.468	209.740	220.088	225.496
53. Actividades postales y de correos	92.023	82.433	77.769	75.128	77.259	77.430	81.447	80.685
Valor de la producción según estratos poblacionales (miles de euros)	76.551.915	75.096.332	72.251.635	74.361.952	80.173.014	81.762.246	85.592.581	89.272.931
De 0 a 1	6.615.671	6.155.350	6.346.377	6.628.400	7.376.740	7.428.370	6.444.530	6.772.171
de 2 a 9	7.635.925	7.037.173	6.638.651	7.416.696	13.462.472	12.001.439	12.107.578	11.927.779
de 10 a 19	12.189.463	11.682.863	10.541.412	10.712.280	5.853.805	5.954.295	6.797.272	6.725.774
de 20 a 49	13.175.079	13.720.889	12.702.144	13.085.041	7.823.225	9.590.464	9.933.252	10.525.086
de 50 a 249	36.935.777	36.500.057	36.023.051	36.519.535	13.844.846	13.410.901	14.347.098	15.030.427
de 250 o más	-	-	-	-	31.811.926	33.376.777	35.962.851	38.291.693
Valor de la producción según actividad CNAE-2009 (miles de euros)	76.551.915	75.096.332	72.251.635	74.361.952	80.173.014	81.762.246	85.592.581	89.272.931
49. Transporte terrestre y por tubería	37.719.265	36.193.162	34.730.187	35.724.320	36.662.364	36.549.952	37.660.819	39.267.534
50. Transporte marítimo y por vías navegables interiores	1.752.087	1.589.491	1.584.092	1.460.423	1.570.150	1.680.537	1.795.196	1.855.435
51. Transporte aéreo	8.359.378	8.578.938	8.348.756	8.906.253	9.970.477	10.142.105	10.995.513	11.987.255
52. Almacenamiento y actividades anexas al transporte	25.374.020	25.697.726	24.757.691	25.380.542	28.828.563	30.405.130	31.926.533	32.804.294
53. Actividades postales y de correos	3.347.165	3.037.015	2.830.909	2.890.414	3.141.461	2.984.523	3.214.521	3.358.413
Valor añadido bruto al coste de los factores según estratos poblacionales (miles de euros)	41.297.112	39.511.739	39.266.600	41.505.286	44.740.743	44.757.101	46.923.352	48.924.161
De 0 a 1	3.827.383	3.270.183	3.268.009	3.764.706	4.288.161	3.643.217	3.756.135	3.601.755
de 2 a 9	3.963.540	3.604.529	3.206.336	3.522.626	6.831.567	5.789.495	5.928.869	5.814.431
de 10 a 19	6.173.312	5.539.457	5.074.170	5.496.123	2.994.332	3.035.952	3.302.130	3.240.963
de 20 a 49	6.800.369	6.651.826	6.333.679	6.831.760	4.445.863	5.138.121	5.258.120	5.919.509
de 50 a 249	20.532.508	20.445.744	21.384.406	21.890.071	7.822.954	7.639.615	8.057.205	8.333.902
de 250 o más	-	-	-	-	18.357.867	19.510.702	20.620.894	22.013.602
Valor añadido bruto al coste de los factores según actividad CNAE-2009 (miles de euros)	41.297.112	39.511.739	39.266.598	41.505.286	44.740.743	44.757.101	46.923.352	48.924.161
49. Transporte terrestre y por tubería	20.813.075	19.290.605	18.662.658	19.353.535	20.873.251	20.394.071	21.361.111	21.560.356
50. Transporte marítimo y por vías navegables interiores	551.765	472.375	455.495	477.096	585.824	655.314	659.249	624.277
51. Transporte aéreo	2.250.261	1.729.486	1.904.001	2.151.302	2.341.720	2.468.559	2.720.750	3.136.939
52. Almacenamiento y actividades anexas al transporte	15.146.033	15.839.568	16.023.250	16.993.406	18.662.759	19.038.081	19.978.899	21.210.439
53. Actividades postales y de correos	2.535.978	2.179.705	2.221.194	2.529.947	2.277.188	2.201.077	2.203.343	2.392.150

(Continúa)

18. Indicadores económicos de la actividad Transporte y Almacenamiento

1.4. Indicadores estructurales según sectores de la actividad Transporte y Almacenamiento (1)

(Continuación)

INDICADORES	2010	2012	2013	2014	2015	2016	2017	2018
Excedente bruto de explotación según actividad CNAE-2009 (miles de euros)	16.529.121	15.803.179	16.816.981	18.855.805	21.366.351	21.209.336	21.644.762	22.469.613
49. Transporte terrestre y por tubería	8.911.549	8.098.681	8.132.673	8.731.201	9.719.641	9.190.786	9.187.310	8.548.640
50. Transporte marítimo y por vías navegables interiores	263.439	212.207	207.980	235.510	347.633	385.730	379.208	315.160
51. Transporte aéreo	263.594	-307.509	29.793	344.865	743.677	810.582	782.676	1.257.089
52. Almacenamiento y actividades anexas al transporte	6.770.479	7.577.956	8.157.118	8.937.555	10.291.549	10.570.434	11.172.129	12.059.494
53. Actividades postales y de correos	320.060	221.844	289.417	606.674	263.852	251.804	123.438	289.229
Distribución del volumen de negocio según actividad de la empresa (%)								
49. Transporte terrestre y por tubería	45,8	45,3	45,1	44,3	42,9	41,9	42,1	41,6
50. Transporte marítimo y por vías navegables interiores	1,9	1,8	1,8	1,7	1,7	1,8	1,9	1,8
51. Transporte aéreo	8,7	8,7	8,8	9,0	9,5	9,5	9,9	10,2
52. Almacenamiento y actividades anexas al transporte	39,0	39,9	40,0	40,6	41,7	42,4	41,8	41,9
53. Actividades postales y de correos	4,6	4,3	4,3	4,3	4,3	4,3	4,3	4,4
Distribución del volumen de negocio según estratos poblacionales (%)								
De 0 a 1	7,6	6,9	7,6	8,0	8,6	8,3	7,2	7,5
de 2 a 9	9,7	10,0	9,0	9,7	17,8	14,6	14,3	13,7
de 10 a 19	18,3	18,2	17,5	17,4	8,6	7,9	9,4	9,0
de 20 a 49	20,9	21,2	21,5	21,1	11,9	13,1	13,0	13,2
de 50 a 249	43,4	43,7	44,3	43,8	18,7	19,6	19,1	18,6
de 250 o más	-	-	-	-	34,4	36,5	37,0	38,0
Distribución del volumen de negocio por destino geográfico de las ventas, según actividad principal CNAE-2009 (miles de euros)	-	-	-	-	104.293.363	106.712.282	111.009.268	117.149.106
49. Transporte terrestre y por tubería	-	-	-	-	44.733.745	44.741.876	46.689.991	48.708.212
España	-	-	-	-	40.130.954	40.033.493	41.275.350	43.442.846
Unión Europea (excluida España)	-	-	-	-	4.013.225	4.167.001	4.751.279	4.523.140
País fuera de la Unión Europea	-	-	-	-	589.566	541.382	663.363	742.226
50. Transporte marítimo y por vías navegables interiores	-	-	-	-	1.754.813	1.944.689	2.056.351	2.156.144
España	-	-	-	-	1.505.299	1.675.003	1.702.964	1.773.747
Unión Europea (excluida España)	-	-	-	-	125.210	100.944	143.354	114.313
País fuera de la Unión Europea	-	-	-	-	124.304	168.742	210.033	268.084
51. Transporte aéreo	-	-	-	-	9.882.591	10.117.925	11.044.326	11.983.227
España	-	-	-	-	3.898.464	5.279.695	5.439.843	5.502.186
Unión Europea (excluida España)	-	-	-	-	2.197.786	2.595.961	2.939.611	3.174.483
País fuera de la Unión Europea	-	-	-	-	3.786.341	2.242.269	2.664.872	3.306.558
52. Almacenamiento y actividades anexas al transporte	-	-	-	-	43.451.025	45.285.482	46.397.990	49.097.058
España	-	-	-	-	35.417.993	36.298.301	37.083.693	39.504.670
Unión Europea (excluida España)	-	-	-	-	5.675.350	6.013.594	6.137.137	5.652.759
País fuera de la Unión Europea	-	-	-	-	2.357.682	2.973.587	3.177.160	3.939.629
53. Actividades postales y de correos	-	-	-	-	4.471.189	4.622.310	4.820.610	5.204.465
España	-	-	-	-	4.181.778	4.253.807	4.396.514	4.781.731
Unión Europea (excluida España)	-	-	-	-	206.409	277.900	316.654	332.965
País fuera de la Unión Europea	-	-	-	-	83.002	90.603	107.442	89.769
Tasa valor añadido (%)	53,9	52,6	54,3	55,8	55,8	54,7	54,8	54,8
49. Transporte terrestre y por tubería	55,2	53,3	53,7	54,2	56,9	55,8	56,7	54,9
50. Transporte marítimo y por vías navegables interiores	31,5	29,7	28,8	32,7	37,3	39,0	36,1	33,6
51. Transporte aéreo	26,9	20,2	22,8	24,2	23,5	24,3	24,7	26,2
52. Almacenamiento y actividades anexas al transporte	59,7	61,6	64,7	67,0	64,7	62,6	63,0	64,7
53. Actividades postales y de correos	75,8	71,8	78,5	87,5	72,5	73,7	67,9	71,2
Ratios (euros) Total Transporte y almacenamiento								
Costes personal (salario medio persona ocupada) (2)	26.222	26.549	26.901	26.901	34.668	34.084	34.668	35.248
Valor de la producción/persona empleada	83.115	87.190	85.706	90.409	95.714	95.701	96.179	97.202
V.A.B.C.F./persona empleada	44.838	45.875	47.616	50.462	53.413	52.387	52.727	53.270
Excedente bruto de explotación/persona empleada	17.946	18.348	19.949	22.925	25.508	24.825	24.322	24.465
Ratios (euros) por sectores de actividad:								
Costes personal (salario medio persona ocupada) (2)								
49. Transporte terrestre y por tubería	23.851	24.144	23.853	24.017	31.415	30.495	31.195	32.210
50. Transporte marítimo y por vías navegables interiores	33.315	32.476	31.737	31.093	34.961	38.206	36.852	37.401
51. Transporte aéreo	46.251	47.629	52.079	51.258	55.786	56.650	65.073	58.548
52. Almacenamiento y actividades anexas al transporte	30.077	30.415	30.875	30.426	40.545	40.372	40.015	40.581
53. Actividades postales y de correos	19.515	19.285	20.222	20.804	26.060	25.175	25.537	26.063
Valor de la producción/persona ocupada								
49. Transporte terrestre y por tubería	67.139	69.353	68.558	72.662	73.008	71.010	70.625	71.408
50. Transporte marítimo y por vías navegables interiores	235.464	226.843	211.975	218.365	224.628	230.274	228.367	217.213
51. Transporte aéreo	256.383	288.756	287.086	314.764	347.476	345.675	368.396	372.750
52. Almacenamiento y actividades anexas al transporte	114.396	119.507	115.284	117.641	132.780	138.373	138.846	138.811
53. Actividades postales y de correos	34.374	34.636	33.255	36.072	38.004	35.844	36.104	36.704

(Continúa)

18. Indicadores económicos de la actividad Transporte y Almacenamiento

1.4. Indicadores estructurales según sectores de la actividad Transporte y Almacenamiento (1)

(Continuación)

INDICADORES	2010	2012	2013	2014	2015	2016	2017	2018
V.A.B.C.F./persona ocupada								
49. Transporte terrestre y por tubería	37.047	36.965	36.841	39.364	41.566	39.622	40.059	39.208
50. Transporte marítimo y por vías navegables interiores	74.152	67.415	60.952	71.336	83.809	89.794	83.863	73.083
51. Transporte aéreo	69.017	58.214	65.472	76.032	81.610	84.136	91.157	97.545
52. Almacenamiento y actividades anexas al transporte	68.285	73.662	74.612	78.767	85.958	86.642	86.887	89.752
53. Actividades postales y de correos	26.043	24.859	26.092	31.573	27.549	26.435	24.747	26.144
Excedente bruto de explotación/persona empleada								
49. Transporte terrestre y por tubería	15.862	15.519	16.054	17.759	19.355	17.856	17.229	15.546
50. Transporte marítimo y por vías navegables interiores	35.404	30.285	27.831	35.214	49.733	52.854	48.239	36.895
51. Transporte aéreo	8.084	-10.350	1.024	12.188	25.918	27.627	26.223	39.090
52. Almacenamiento y actividades anexas al transporte	30.524	35.241	37.984	41.426	47.401	48.106	48.587	51.030
53. Actividades postales y de correos	3.287	2.530	3.400	7.571	3.192	3.024	1.386	3.161

Fuente: Estadística Estructural de Empresas: Sector Servicios (año 2016). INE. M.º de Asuntos Económicos y Transformación Digital.
Esta estadística sustituye a la Encuesta Anual de Servicios hasta el año de referencia 2014.

(1) La clasificación por rama de actividad de "Transporte y Almacenamiento" se efectúa según los códigos CNAE-2009.

(2) En la Encuesta Anual de Servicios (válida hasta 2014), se considera salario medio al cociente entre los sueldos y salarios pagados a los remunerados y el n.º medio de asalariados en el año. En la Encuesta Estructural de Empresas: Sector Servicios (a partir del año 2015), se considera salario medio, al cociente entre los gastos totales de personal y el personal medio remunerado en la empresa.

18. Indicadores económicos de la actividad Transporte y Almacenamiento

2. Población ocupada, asalariada y parada. Total actividad Transporte y Almacenamiento (1) (2)

Unidad: Miles de personas

AÑOS	Población ocupada		Población asalariada		Población parada		Tasa de paro (%)	
	Total	Transporte y almacenamiento	Total	Transporte y almacenamiento	Total	Transporte y almacenamiento	Total	Transporte y almacenamiento
2008	20.469,7	969,0	16.861,2	780,3	2.595,9	57,2	11,2	5,6
2009	19.106,9	923,8	15.881,1	765,5	4.153,5	96,6	17,9	9,5
2010	18.724,5	925,9	15.592,3	751,6	4.640,1	80,3	19,9	8,0
2011	18.421,4	899,3	15.394,2	735,9	5.012,7	83,3	21,4	8,5
2012	17.632,7	852,2	14.573,4	695,1	5.811,0	95,1	24,8	10,0
2013	17.139,0	831,7	14.069,1	677,4	6.051,1	97,9	26,1	10,5
2014	17.344,2	852,8	14.285,8	691,7	5.610,4	74,7	24,4	8,1
2015	17.866,1	870,5	14.773,5	705,6	5.056,0	67,3	22,1	7,2
2016	18.341,6	932,1	15.228,2	753,9	4.481,1	68,9	19,6	6,9
2017	18.824,8	936,6	15.715,0	764,4	3.917,0	65,0	17,2	6,5
2018	19.327,7	981,1	16.234,2	816,3	3.479,1	60,9	15,3	5,9
2019	19.779,3	1.031,1	16.670,5	873,8	3.247,8	66,4	14,1	6,1

Fuente: Encuesta de Población Activa. INE. M.º de Asuntos Económicos y Transformación Digital.

(1) Series revisadas 2008-2013 por cambio de base poblacional. Nueva base 2011.

(2) CNAE 2009.

18. Indicadores económicos de la actividad Transporte y Almacenamiento

2.1. Población ocupada y parada por diversas características. Total actividad Transporte y Almacenamiento (1) (2)

CARACTERÍSTICAS	Unidad: Miles de personas							
	2010	2013	2014	2015	2016	2017	2018	2019
OCUPADOS	925,9	831,6	852,8	870,5	932,1	936,6	981,1	1.031,1
Por género								
Varones	753,8	682,2	695,2	708,2	752,1	759,1	796,1	827,5
Mujeres	172,1	149,4	157,6	162,3	180,0	177,5	185,0	203,6
Por edad								
Menores de 25 años	38,1	19,6	22,3	23,3	24,1	30,6	39,1	45,3
De 25 a 49 años	658,6	578,9	640,9	584,7	610,7	590,9	607,6	636,9
50 años o más	229,3	233,2	189,6	262,5	297,3	315,2	334,4	348,9
Por situación profesional								
Trabajadores por cuenta propia	174,3	154,2	161,1	164,9	178,1	172,3	164,8	157,4
Asalariados	751,6	677,4	691,7	705,6	754,0	764,3	816,3	873,8
Sector público	144,2	131,7	128,9	130,5	131,9	129,1	120,9	132,0
Sector privado	607,4	545,7	562,8	575,1	622,1	635,2	695,4	741,8
PARADOS	80,3	97,9	74,7	67,3	68,9	65,0	60,9	66,4
Por género								
Varones	63,2	78,0	56,7	51,8	53,5	52,2	48,7	47,8
Mujeres	17,1	19,9	18,0	15,5	15,4	12,8	12,3	18,6
Por edad								
Menores de 25 años	7,1	7,7	7,6	4,8	6,0	6,4	27,3	8,8
De 25 a 49 años	65,2	75,0	57,0	52,8	51,9	46,3	22,4	46,2
50 años o más	8,0	15,2	10,1	9,7	11,0	12,3	11,2	11,4

Fuente: Encuesta de Población Activa. INE. M.º de Asuntos Económicos y Transformación Digital.

(1) Series revisadas 2008-2013 por cambio de base poblacional. Nueva base 2011.

(2) CNAE 2009.

18. Indicadores económicos de la actividad Transporte y Almacenamiento

2.2. Población ocupada, asalariada y parada por sector de la actividad Transporte y Almacenamiento (1)

		Unidad: Miles de personas							
CONCEPTOS CNAE-2009	2010	2013	2014	2015	2016	2017	2018	2019	
OCUPADOS	925,9	831,6	852,8	870,5	932,0	936,6	981,1	1.031,1	
Transporte terrestre y por tubería.	581,2	512,9	510,0	529,4	566,8	561,2	589,4	618,4	
Transporte marítimo y por vías navegables interiores	18,4	14,8	18,3	17,0	22,4	19,9	22,1	21,7	
Transporte aéreo.	54,1	44,2	44,2	41,1	38,0	42,0	45,7	53,5	
Almacenamiento y actividades anexas al transporte.	157,0	162,4	178,3	175,3	193,5	204,1	218,4	220,3	
Actividades postales y de correos.	115,2	97,3	102,0	107,7	111,3	109,4	105,5	117,3	
ASALARIADOS	751,5	677,4	691,6	705,6	753,9	764,4	816,3	873,8	
Transporte terrestre y por tubería.	417,1	372,4	362,3	373,2	403,5	403,5	440,6	478,1	
Transporte marítimo y por vías navegables interiores	18,4	14,6	17,8	16,2	22,0	17,7	19,3	21,1	
Transporte aéreo.	54,0	44,2	44,2	41,0	38,0	42,0	45,3	53,5	
Almacenamiento y actividades anexas al transporte.	151,8	154,6	171,1	171,1	185,3	196,8	212,1	213,4	
Actividades postales y de correos.	110,2	91,6	96,2	104,2	105,1	104,3	99,0	107,8	
Sector público	144,2	131,7	128,8	130,9	131,8	129,2	120,9	132,0	
Transporte terrestre y por tubería.	53,1	56,7	55,9	46,6	48,1	51,7	46,9	49,6	
Transporte marítimo y por vías navegables interiores	0,3	0,2	0,0	0,4	0,0	0,3	0,5	0,4	
Transporte aéreo.	4,1	0,7	0,5	0,9	1,2	1,3	0,4	1,0	
Almacenamiento y actividades anexas al transporte.	21,0	21,8	18,3	22,5	21,3	17,7	18,1	21,7	
Actividades postales y de correos.	65,6	52,4	54,1	60,5	61,2	58,3	55,0	59,3	
Sector privado	607,4	545,7	562,8	574,7	622,1	635,2	695,4	741,8	
Transporte terrestre y por tubería.	364,0	315,7	306,4	326,6	355,4	351,8	393,7	428,5	
Transporte marítimo y por vías navegables interiores	18,1	14,5	17,8	15,8	22,0	17,5	18,8	20,7	
Transporte aéreo.	49,8	43,5	43,7	40,0	36,8	40,8	44,9	52,4	
Almacenamiento y actividades anexas al transporte.	130,8	132,8	152,8	148,5	164,0	179,2	194,0	191,7	
Actividades postales y de correos.	44,6	39,3	42,1	43,7	43,9	46,0	44,0	48,5	
NO ASALARIADOS	174,4	154,2	161,2	164,9	178,2	172,2	164,8	157,4	
Transporte terrestre y por tubería.	164,1	140,5	147,7	156,2	163,3	157,7	148,8	140,3	
Transporte marítimo y por vías navegables interiores	0,0	0,2	0,5	0,8	0,4	2,1	2,8	0,7	
Transporte aéreo.	0,1	0,0	0,0	0,1	0,0	0,0	0,4	0,0	
Almacenamiento y actividades anexas al transporte.	5,1	7,8	7,2	4,2	8,2	7,3	6,3	7,0	
Actividades postales y de correos.	5,0	5,7	5,8	3,5	6,2	5,1	6,5	9,5	
PARADOS	80,3	97,9	74,7	67,3	68,8	65,0	60,9	66,4	
Transporte terrestre y por tubería.	44,2	54,5	37,0	30,7	30,5	29,7	26,2	27,4	
Transporte marítimo y por vías navegables interiores	2,0	2,7	2,0	2,4	3,7	1,6	2,3	0,3	
Transporte aéreo.	4,8	3,6	2,9	2,1	1,4	2,9	2,0	3,1	
Almacenamiento y actividades anexas al transporte.	15,7	21,1	19,3	20,8	20,4	19,4	19,9	23,7	
Actividades postales y de correos.	13,6	16,1	13,4	11,3	12,8	11,4	10,5	11,9	

Fuente: Encuesta de Población Activa. INE. M.º de Asuntos Económicos y Transformación Digital.

(1) Series revisadas 2008-2013 por cambio de base poblacional. Nueva base 2011.

18. Indicadores económicos de la actividad Transporte y Almacenamiento

3.1. Sector de actividades postales y de correos. Servicio postal. Instalaciones (a 31 de diciembre)

	2005	2010	2011	2012	2013	2014	2015	2016	2017	2018	2019
SERVICIO POSTAL											
Puntos de atención postal											
Total	10.071	9.762	9.617	9.490	9.288	9.054	8.946	8.787	8.669	8.581	8.510
Oficinas postales	1.987	2.360	2.379	2.374	2.375	2.384	2.383	2.395	2.396	2.396	2.393
Servicios rurales	8.084	7.402	7.238	7.116	6.913	6.670	6.563	6.392	6.273	6.185	6.117
Flota de vehículos propios											
Total	11.946	13.175	13.277	13.226	13.056	13.529	12.461	12.467	13.030	13.323	13.788

Fuente: Sociedad Estatal Correos y Telégrafos, S. A., S.M.E.

18. Indicadores económicos de la actividad Transporte y Almacenamiento

3.2. Sector de actividades postales y de correos. Servicio telegráfico expedido en España.

Número de servicios (a 31 de diciembre)

AÑOS	TOTAL	Expedidos		
		Telegramas	Burofax	Fax
2007	5.954.706	2.140.122	2.977.348	837.236
2008	7.622.450	2.940.699	4.073.055	608.696
2009	7.792.266	2.864.218	4.296.844	631.204
2010	6.769.161	2.282.074	3.880.158	606.929
2011	6.092.430	1.924.289	3.658.614	509.527
2012	5.555.150	1.568.681	3.584.787	401.682
2013 (1)	4.619.552	-	-	-
2014	4.028.801	-	-	-

Fuente: Sociedad Estatal Correos y Telégrafos, S. A., S.M.E.

(1) A partir del año 2013 no se facilita el desglose del servicio telegráfico expedido.

18. Indicadores económicos de la actividad Transporte y Almacenamiento

3.3. Sector de actividades postales y de correos. Servicio postal. Envíos postales admitidos y distribuidos. Número de objetos (a 31 de diciembre) (1)

	2014	2015 (2)	2016	2017	2018	2019
ENVIOS POSTALES ADMITIDOS						
Correspondencia ordinaria	2.380.190.102	--	--	--	--	--
Notificaciones y entrega certificada	148.663.746	--	--	--	--	--
Marketing directo	453.154.132	--	--	--	--	--
Paquetería	18.964.626	--	--	--	--	--
Otros productos postales	97.879.509	--	--	--	--	--
Total	3.098.852.115	2.936.023.634	2.774.092.792	2.637.076.497	2.699.977.478	2.409.856.627
ENVIOS POSTALES DISTRIBUIDOS						
Total	3.403.177.536	3.272.451.382	3.124.051.407	2.965.682.164	3.052.833.758	2.740.268.673

Fuente: Sociedad Estatal Correos y Telégrafos, S. A., S.M.E.

(1) En 2011 se modificaron los criterios de agrupación de los datos, según las líneas de negocio establecidas en el Plan de empresa 2011-2014.

(2) A partir de 2015 no se facilita el desglose de los envíos postales admitidos.

18. Indicadores económicos de la actividad Transporte y Almacenamiento

3.4. Sector de actividades postales y de correos. Giros impuestos. Número e importe (a 31 de diciembre)

AÑOS	Número (miles)				Importe (miles de euros)
	Total (1)	Nacional		Internacional	Total
		Ordinarios	Urgentes		
2000	19.769	17.866	1.520	383	1.450.429
2001	19.024	17.183	1.408	433	1.391.662
2002	17.051	15.511	1.207	333	1.244.032
2003	16.449	14.932	1.161	356	1.194.976
2004	15.973	14.496	1.116	361	1.143.888
2005	15.865	14.613	912	339	1.136.397
2006	15.058	14.158	607	293	1.115.454
2007	13.265	12.518	476	272	1.069.356
2008	11.235	10.674	325	236	980.118
2009	8.973	8.560	215	198	843.447
2010	7.937	7.592	157	188	802.222
2011	7.264	6.971	117	176	763.745
2012	6.350	6.117	74	160	647.288
2013	6.126	5.924	53	150	574.237
2014	5.037	4.848	37	153	477.443
2015	4.269	--	--	--	--
2016	4.052	--	--	--	--
2017	3.864	--	--	--	--
2018	4.063	--	--	--	--
2019	4.579	-	-	-	-

Fuente: Sociedad Estatal Correos y Telégrafos, S. A., S.M.E.

(1) Incluye Servicios Generales (no territorializables).

18. Indicadores económicos de la actividad Transporte y Almacenamiento

3.5. Sector de actividades postales y de correos. Tarifas

Unidad: Euros

AÑOS	Servicio postal				Servicio telegráfico (1)		Servicio de télex (1)	
	Carta interurbana 20 g	Carta certificada 20 g	Carta internacional 20 g		Tarifa fija por telegrama	Importe por cada 50 palabras o fracción	Tarifa fija	Tarifa por minuto
			Europa	Resto				
2007	0,30	2,43	0,58	0,78	5,17	1,29	192,63	0,39
2008	0,31	2,44	0,60	0,78	5,39	1,34	205,00	0,42
2009	0,32	2,47	0,62	0,78	5,57	1,38	211,80	0,43
2010	0,34	2,49	0,64	0,78	5,85	1,45	223,00	0,45
2011	0,35	2,55	0,65	0,80	5,98	1,48	240,00	0,48
2012	0,36	2,62	0,70	0,85	5,98	1,48	260,00	0,54
2013	0,37	2,72	0,75	0,90	6,22	1,54	280,00	0,60
2014	0,38	2,80	0,76	0,92	6,31	1,57	-	-
2015	0,42	2,84	0,90	1,00	6,31	1,57	-	-
2016	0,45	2,95	1,15	1,30	-	-	-	-
2017	0,50	3,15	1,25	1,35	-	-	-	-
2018	0,55	3,30	1,35	1,45	-	-	-	-
2019	0,60	3,50	1,40	1,50	-	-	-	-
2020	0,65	3,80	1,45	1,55	-	-	-	-

Fuente: Sociedad Estatal Correos y Telégrafos, S. A., S.M.E.

(1) IVA no incluido.

18. Indicadores económicos de la actividad Transporte y Almacenamiento

4. Precios medios de los combustibles por tipología (1)

AÑOS	Precios €/l				Cotizaciones		
	Gasolina			Gasóleo A	Crudo Brent		Cambio (Euro/\$)
	IO.98	IO.97	IO.95		\$/barril	€/barril	
2000	0,901	0,875	0,819	0,701	28,50	31,06	--
2001	0,879	0,863	0,806	0,699	24,44	27,33	--
2002	0,889	0,870	0,810	0,690	25,02	26,43	1,0609
2003	0,906	0,890	0,820	0,700	28,83	25,56	0,8858
2004	0,961	0,940	0,870	0,760	38,27	30,78	0,8049
2005	1,066	1,047	0,962	0,900	54,52	44,01	0,8051
2006	1,145	1,129	1,033	0,957	65,14	51,89	0,7972
2007 (2)	1,160	--	1,049	0,970	72,39	52,60	0,7308
2008	1,236	--	1,123	1,140	97,26	65,19	0,6835
2009	1,116	--	1,003	0,910	61,67	43,91	0,7190
2010	1,277	--	1,163	1,080	79,51	60,02	0,7559
2011 (3)	1,433	--	1,318	1,267	111,26	79,94	0,7192
2012	1,541	--	1,425	1,365	111,67	86,84	0,7788
2013	1,537	--	1,435	1,362	108,65	81,84	0,7532
2014	1,510	--	1,383	1,303	99,00	74,62	0,7537
2015	1,364	--	1,228	1,114	52,46	47,31	0,9018
2016	1,291	--	1,152	1,015	43,66	39,49	0,9040
2017	1,360	--	1,218	1,101	54,27	47,38	0,8730
2018	1,433	--	1,289	1,204	71,04	59,95	0,8439
2019	1,448	--	1,298	1,215	62,09	55,61	0,8960

Fuente: M.º para la Transición Ecológica y el Reto Demográfico.

(1) Media de los precios semanales.

(2) A partir de 2007 no se dispone de datos de la gasolina IO.97, por estar prácticamente desaparecida.

(3) Desde 2011 la gasolina IO.97 no se comercializa.

18. Indicadores económicos de la actividad Transporte y Almacenamiento

5. Consumo y tipos de combustibles, por modos de transporte

											Unidad: kt
MODOS DE TRANSPORTE	2005	2010	2011	2012	2013	2014	2015	2016	2017	2018	2019
CARRETERA											
Total	30.527,9	28.983,6	27.917,1	26.183,4	25.213,3	25.581,3	26.471,3	27.317,3	27.995,0	28.707,6	28.924,8
Gasolina auto (1)	7.260,0	5.671,0	5.293,5	4.917,5	4.650,8	4.614,7	4.647,1	4.754,9	4.854,5	5.088,1	5.380,8
Gasóleo auto (2)	23.253,0	23.294,0	22.602,7	21.239,8	20.531,7	20.931,3	21.781,2	22.515,1	23.089,5	23.557,1	23.458,0
Gases licuados del petróleo (GLP)	14,9	18,6	20,9	26,1	30,9	35,3	43,0	47,3	51,1	62,5	86,0
AÉREO											
Total	5.191,0	5.251,9	5.601,5	5.283,4	5.134,8	5.268,8	5.504,7	5.897,5	6.416,3	6.692,0	6.920,4
Gasolina aviación	9,0	6,6	5,9	5,4	5,1	3,1	3,8	3,6	4,1	4,3	0,0
Queroseno aviación	5.182,0	5.245,3	5.595,6	5.278,0	5.129,7	5.265,7	5.500,9	5.894,0	6.412,2	6.687,8	6.920,4

Fuente: Corporación de Reservas Estratégicas de Productos Petrolíferos (CORES). M.^o para la Transición Ecológica y el Reto Demográfico.

(1) Incluye: 95 I.O.; 98 I.O. y 2 kt de gasolina mezcla.

(2) Incluye: Gasóleo A, Biodiésel puro + Biodiésel mezcla.

18. Indicadores económicos de la actividad Transporte y Almacenamiento

5.1. Consumo de gasolina de automoción y gasóleo tipo A, por Comunidades Autónomas. Año 2019

Unidad: kt

COMUNIDADES AUTÓNOMAS	Gasolina auto			Gasóleo tipo A (2)
	95 I.O.	98 I.O.	Total gasolina (1)	
ANDALUCÍA	759	35	794	3.698
ARAGÓN	143	8	152	886
ASTURIAS, PRINCIPADO DE	91	8	99	434
BALEARIS, ILLES	229	14	244	410
CANARIAS	396	128	524	676
CANTABRIA	64	4	68	319
CASTILLA-LA MANCHA	192	11	203	1.334
CASTILLA Y LEÓN	273	19	293	1.768
CATALUÑA	863	62	924	3.793
COMUNIDAD VALENCIANA	551	27	578	2.165
EXTREMADURA	97	4	101	691
GALICIA	250	17	266	1.430
MADRID, COMUNIDAD DE	634	35	669	2.198
MURCIA, REGIÓN DE	133	8	141	952
NAVARRA, C. FORAL DE	71	3	74	642
PAÍS VASCO	196	14	210	1.784
RIOJA, LA	23	2	25	161
CEUTA	5	1	6	14
MELILLA	7	0	7	20
ESPAÑA	4.977	400	5.376	23.376

Fuente: Corporación de Reservas Estratégicas de Productos Petrolíferos (CORES). M.º para la Transición Ecológica y el Reto Demográfico.

(1) No incluye otras gasolinas.

(2) No incluye otros gasóleos de automoción (biodiésel y biodiésel mezcla).

18. Indicadores económicos de la actividad Transporte y Almacenamiento

6. Sociedades mercantiles: concurso de acreedores por Comunidades Autónomas. (1)

Unidad: Número

COMUNIDADES AUTÓNOMAS	2014		2015		2016		2017		2018		2019 (p)	
	Total	Transporte y Almacenamiento	Total	Transporte y Almacenamiento	Total	Transporte y Almacenamiento	Total	Transporte y Almacenamiento	Total	Transporte y Almacenamiento	Total	Transporte y Almacenamiento
ANDALUCÍA	757	26	565	22	458	23	464	19	415	19	447	28
ARAGÓN	212	4	167	2	138	2	128	5	123	7	155	7
ASTURIAS, PRINCIPADO DE	130	8	112	5	77	3	93	6	101	5	71	1
BALEARS, ILLES	172	5	131	3	113	4	104	1	111	6	125	1
CANARIAS	185	7	146	4	124	11	102	1	110	3	90	6
CANTABRIA	54	5	52	2	43	2	53	4	35	3	34	1
CASTILLA Y LEÓN	281	8	201	8	200	5	200	6	152	6	149	6
CASTILLA-LA MANCHA	201	6	182	10	110	3	124	10	148	9	108	11
CATALUÑA	1.380	50	981	25	916	31	820	33	1.037	50	1.043	60
COMUNIDAD VALENCIANA	889	45	846	36	658	17	631	29	609	28	670	35
EXTREMADURA	74	4	68	1	51	0	59	1	50	3	52	2
GALICIA	447	25	304	18	265	7	237	7	204	12	232	12
MADRID, COMUNIDAD DE	1.001	33	787	17	681	19	747	23	769	34	820	21
MURCIA, REGIÓN DE	158	13	104	4	104	3	137	6	140	10	130	18
NAVARRA, C. FORAL DE	93	3	74	5	60	3	41	3	50	3	41	0
PAÍS VASCO	463	10	344	9	269	13	299	18	252	9	271	14
RIOJA, LA	63	1	29	1	26	0	17	0	24	1	20	0
OTRAS	4	0	4	0	4	2	5	0	2	0	6	0
TOTAL	6.564	253	5.097	172	4.297	148	4.261	172	4.332	208	4.464	223

Fuente: Estadística del Procedimiento Concursal. INE. M.º de Asuntos Económicos y Transformación Digital.

(1) Estadística del Procedimiento concursal. Actividad CNAE-09.

(p) Datos provisionales.