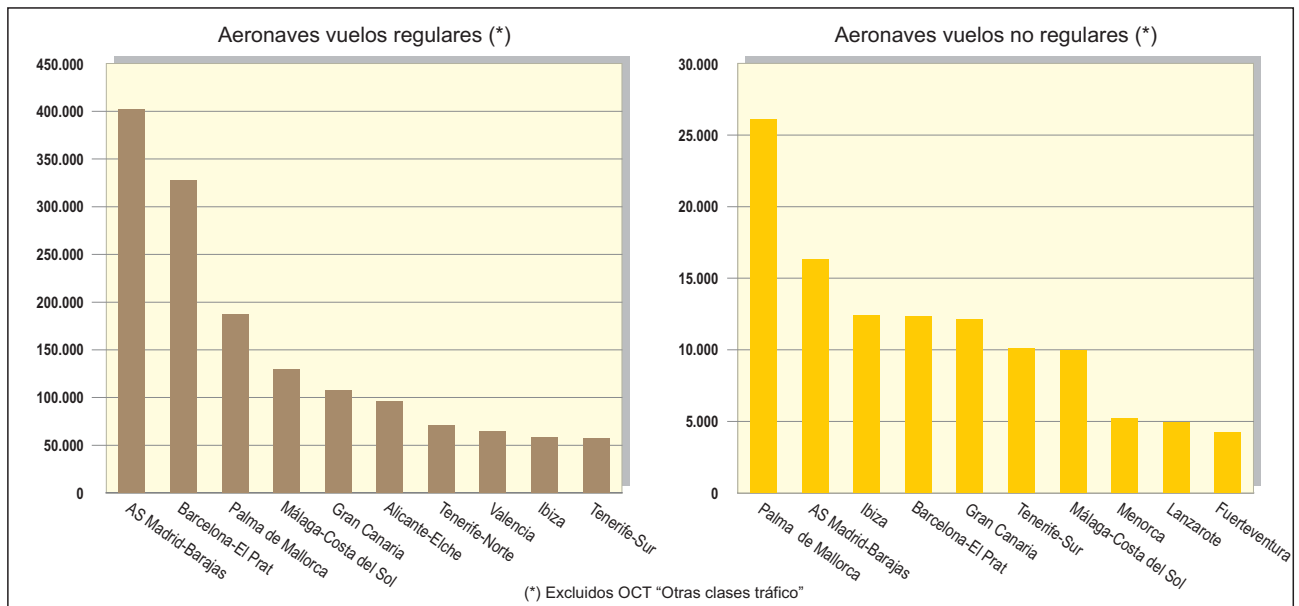
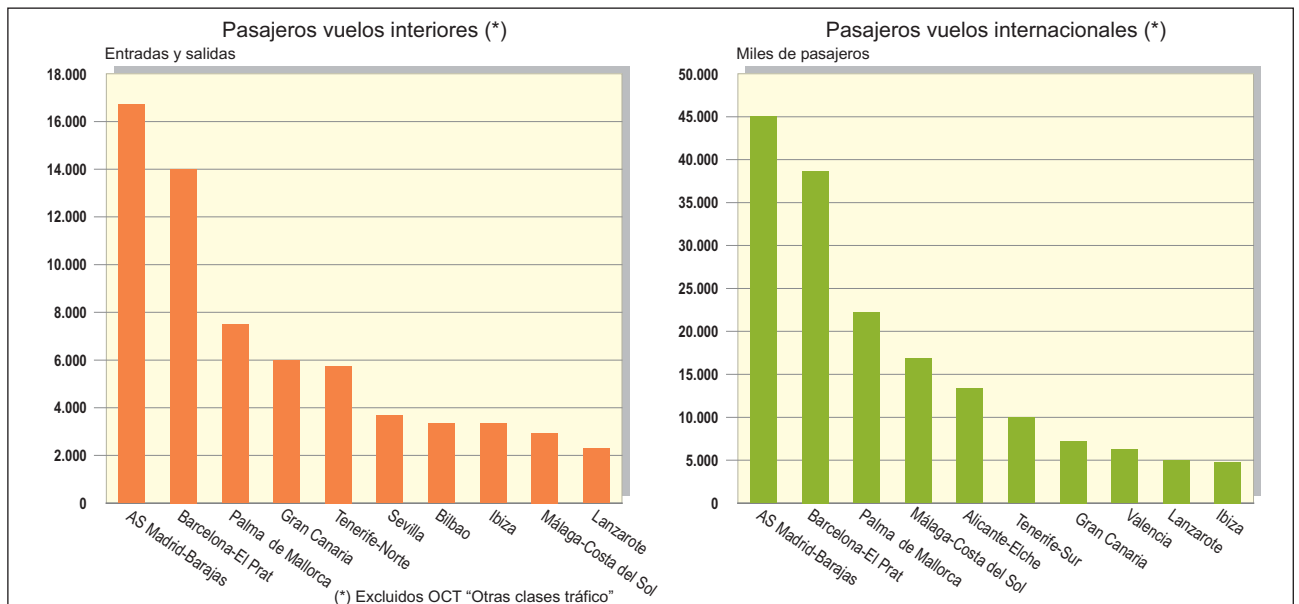


Transporte aéreo

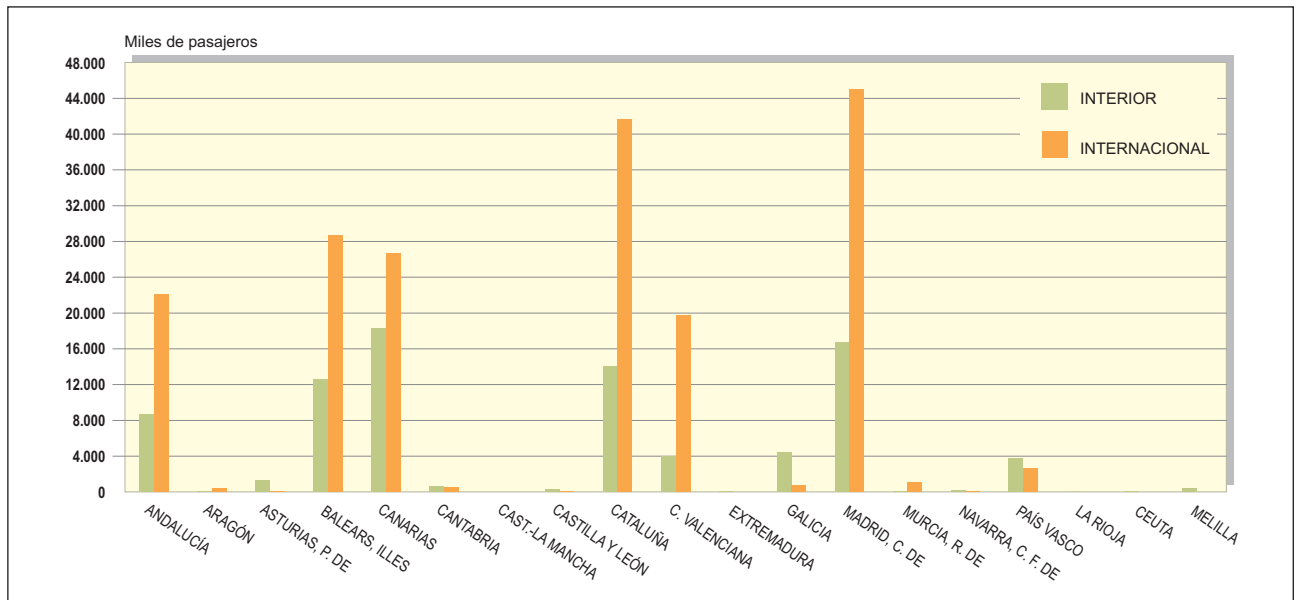
13.1. ACTIVIDAD DE LOS PRINCIPALES AEROPUERTOS. AERONAVES. 2019



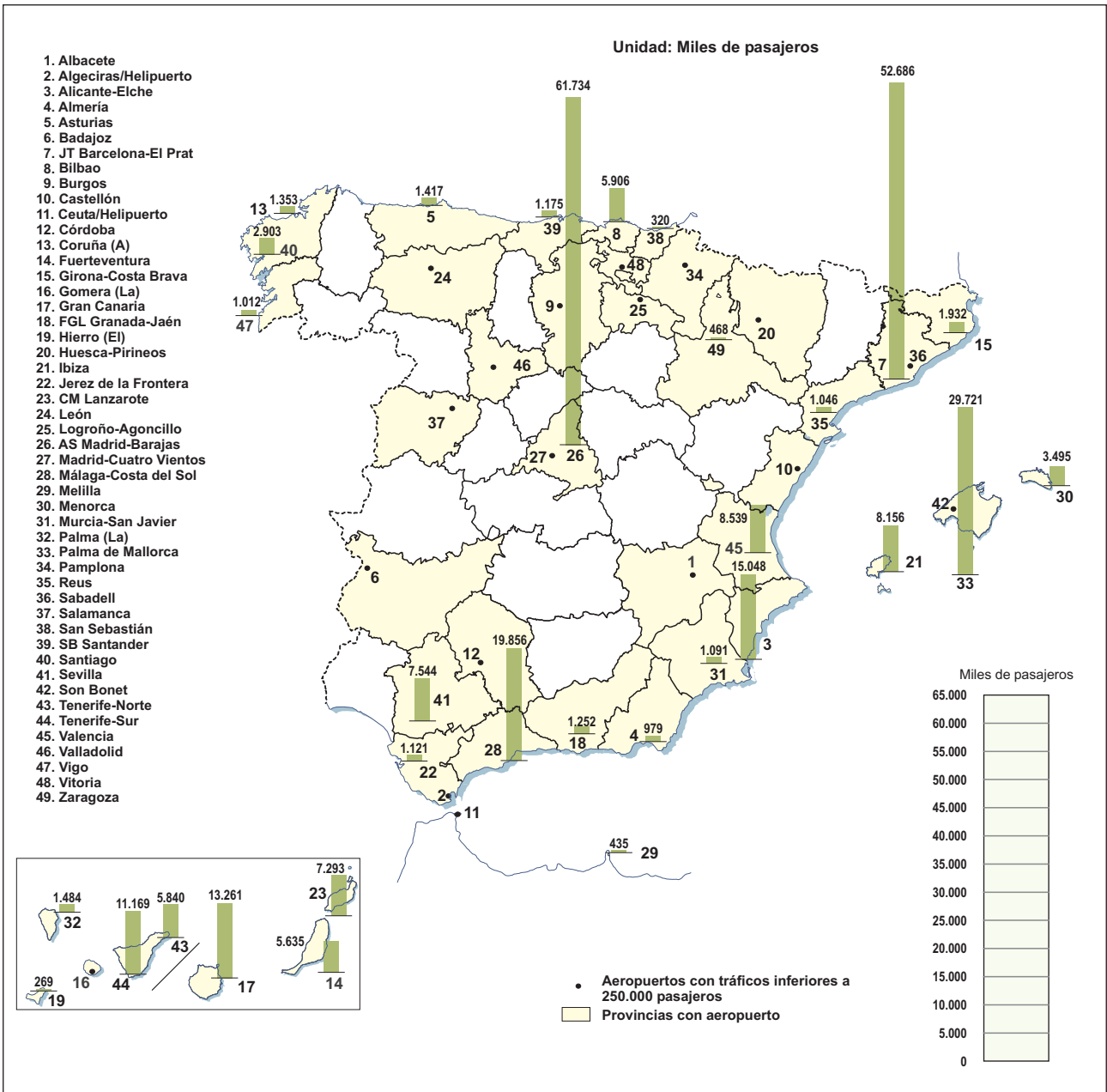
13.2. ACTIVIDAD DE LOS PRINCIPALES AEROPUERTOS. PASAJEROS. 2019



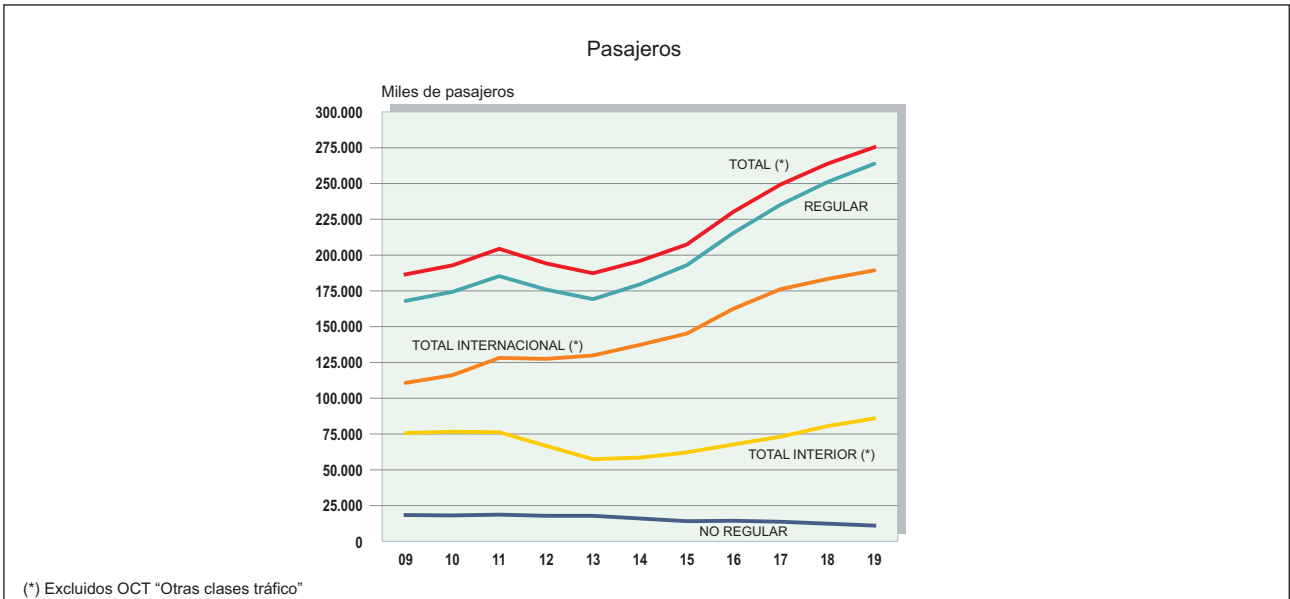
13.3. PASAJEROS POR COMUNIDADES AUTÓNOMAS SEGÚN ORIGEN/DESTINO. 2019



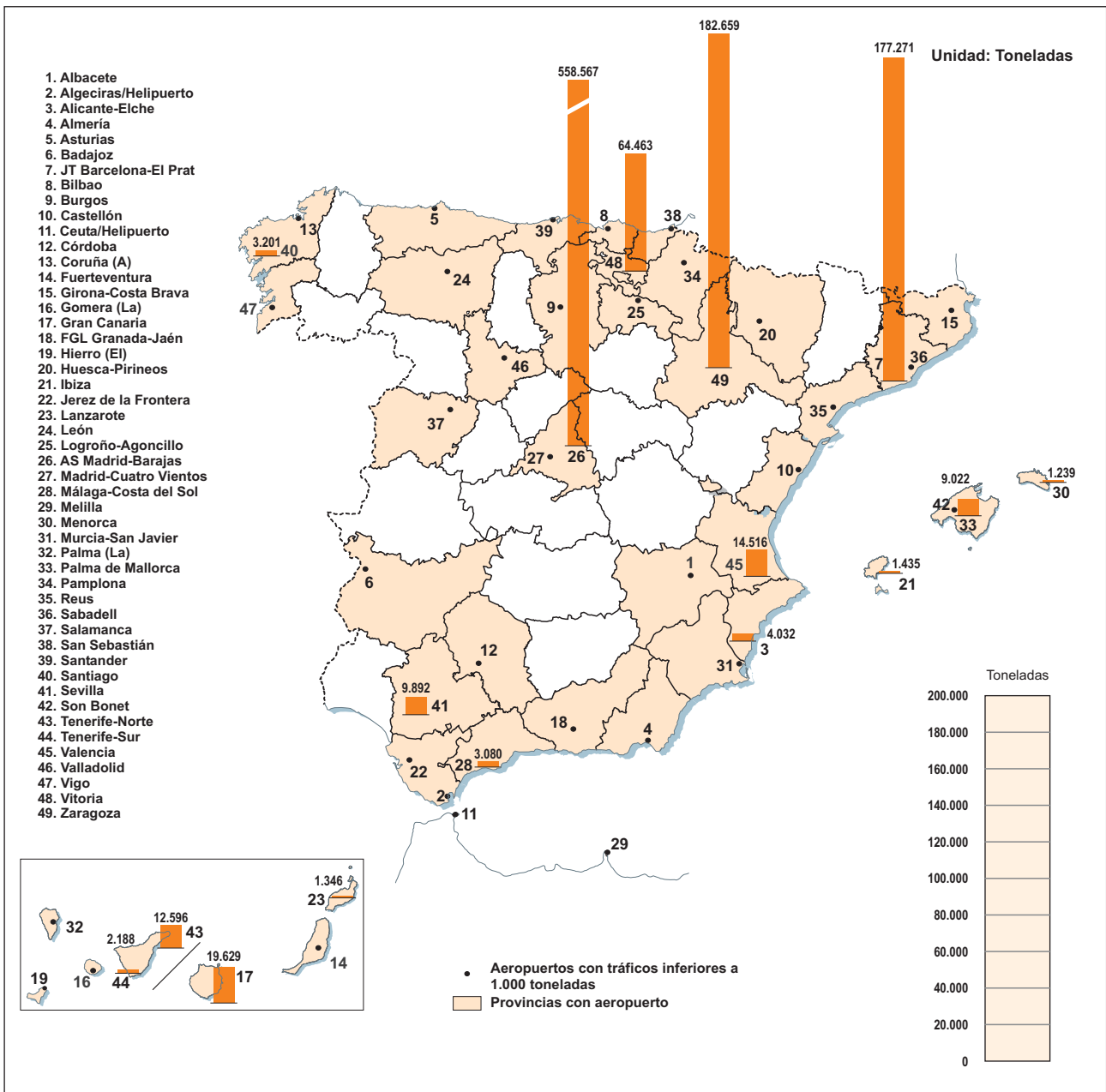
13.4. TRÁFICO DE PASAJEROS EN LOS AEROPUERTOS COMERCIALES DE INTERÉS GENERAL. 2019



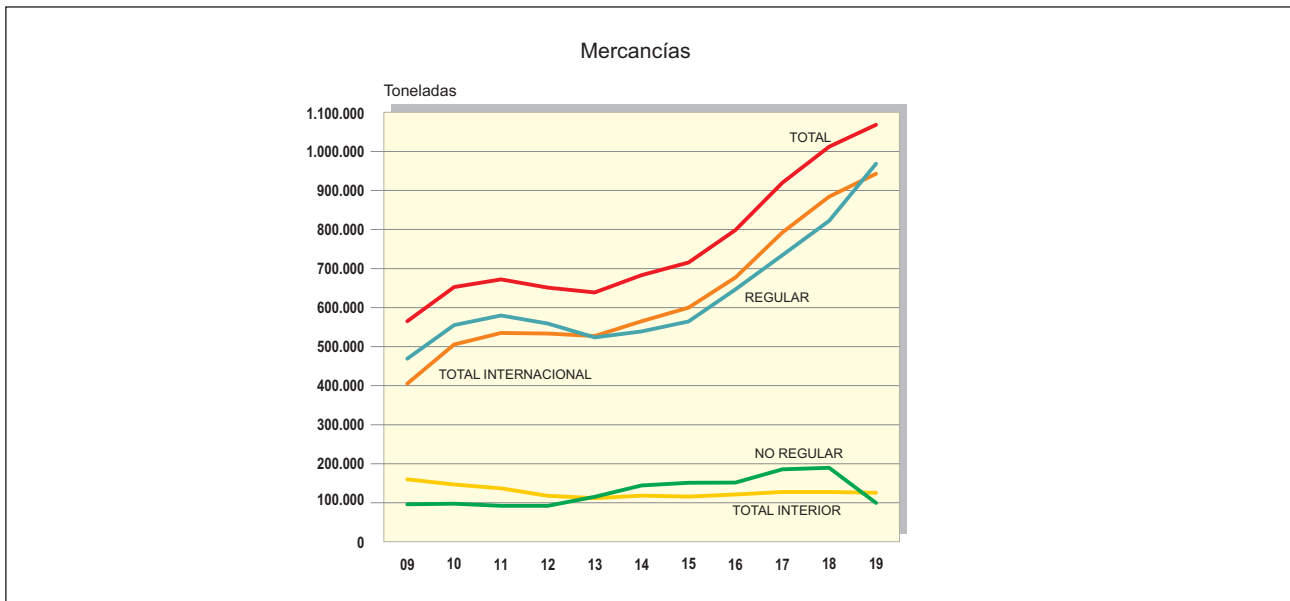
13.5. TRÁFICO AÉREO. PASAJEROS. 2009-2019



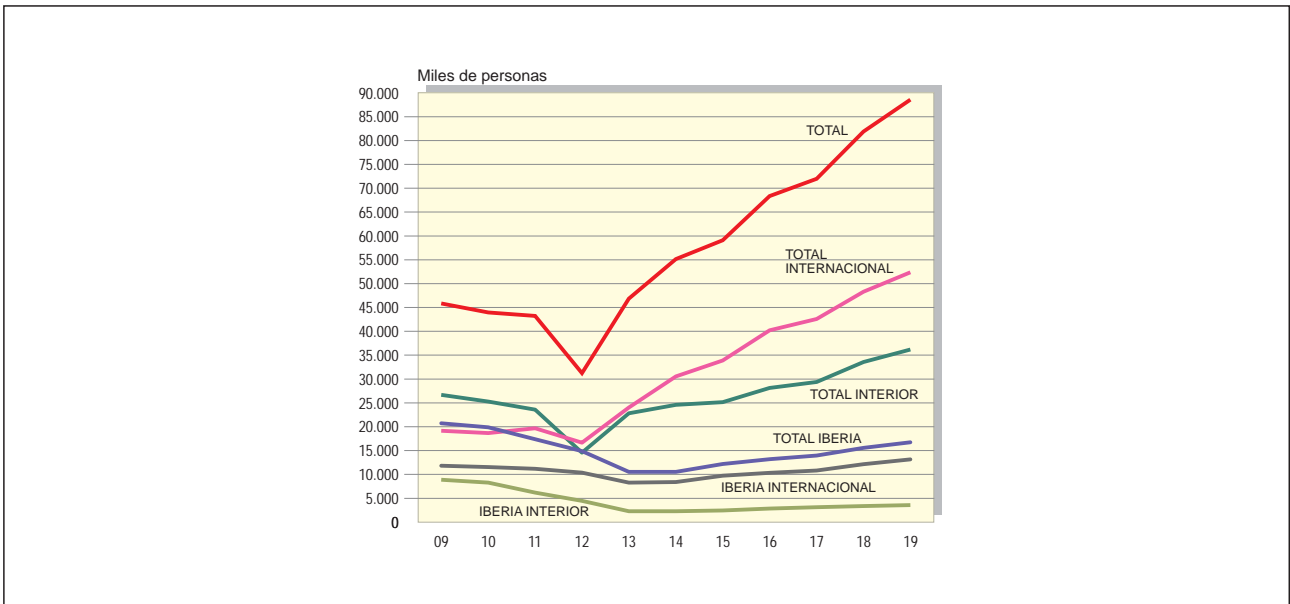
13.6. TRÁFICO DE MERCANCÍAS EN LOS AEROPUERTOS COMERCIALES DE INTERÉS GENERAL. 2019



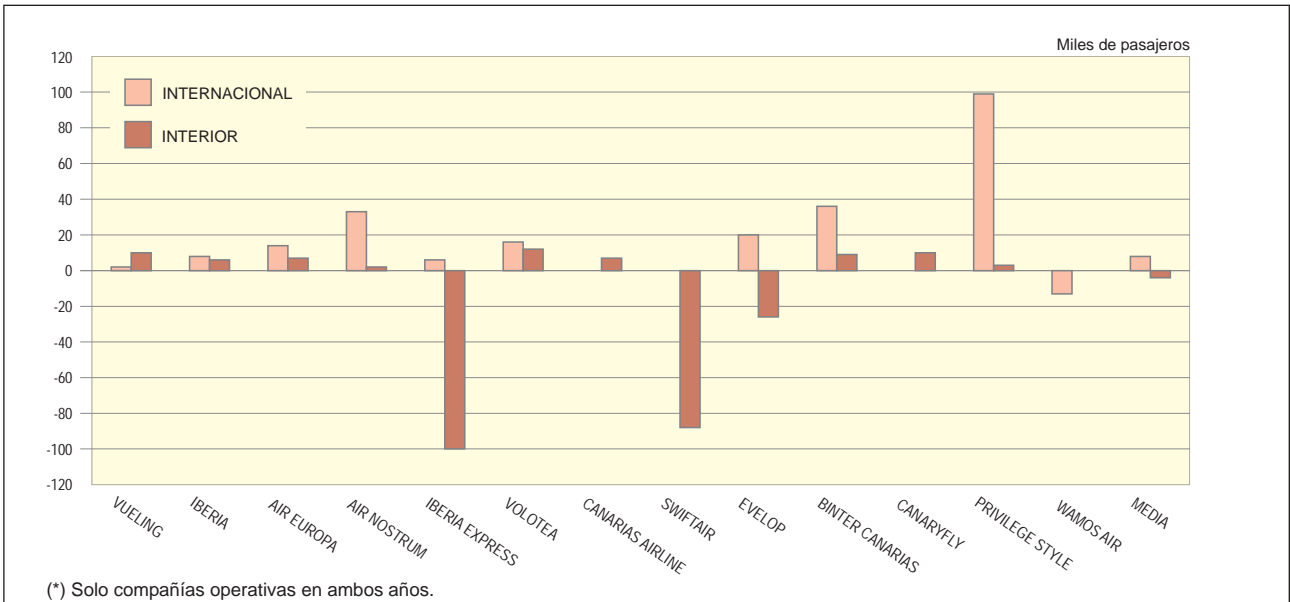
13.7. TRÁFICO AÉREO. MERCANCÍAS. 2009-2019



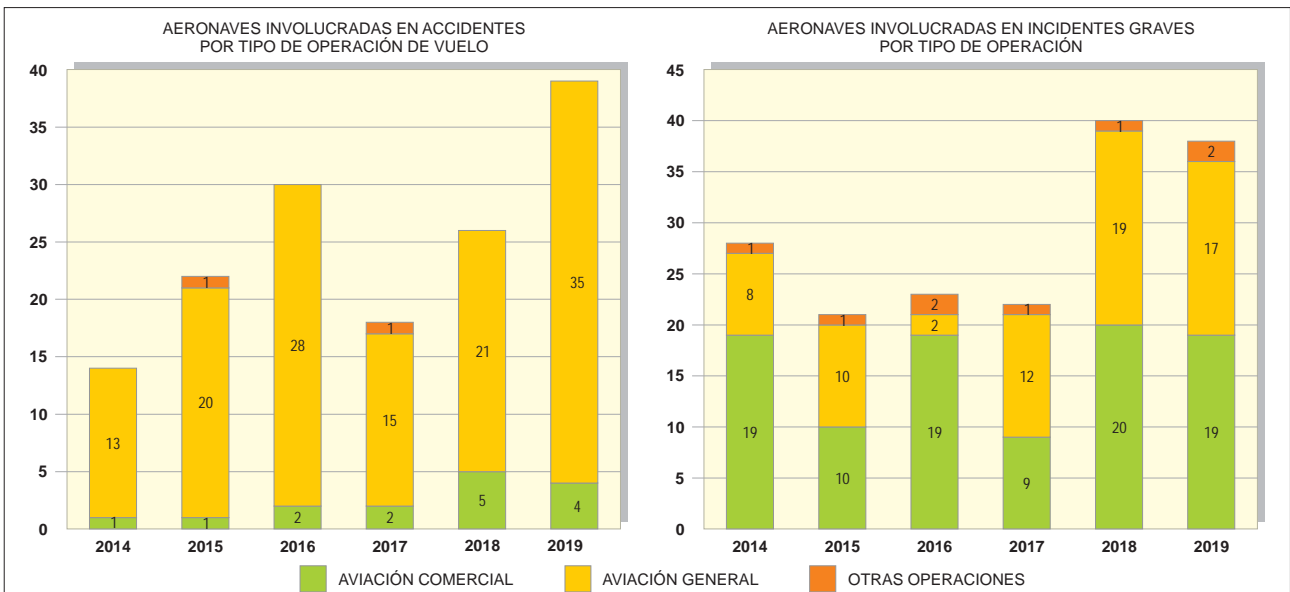
13.8. TRÁFICO AÉREO DE PASAJEROS EN LAS COMPAÑÍAS NACIONALES. 2009-2019



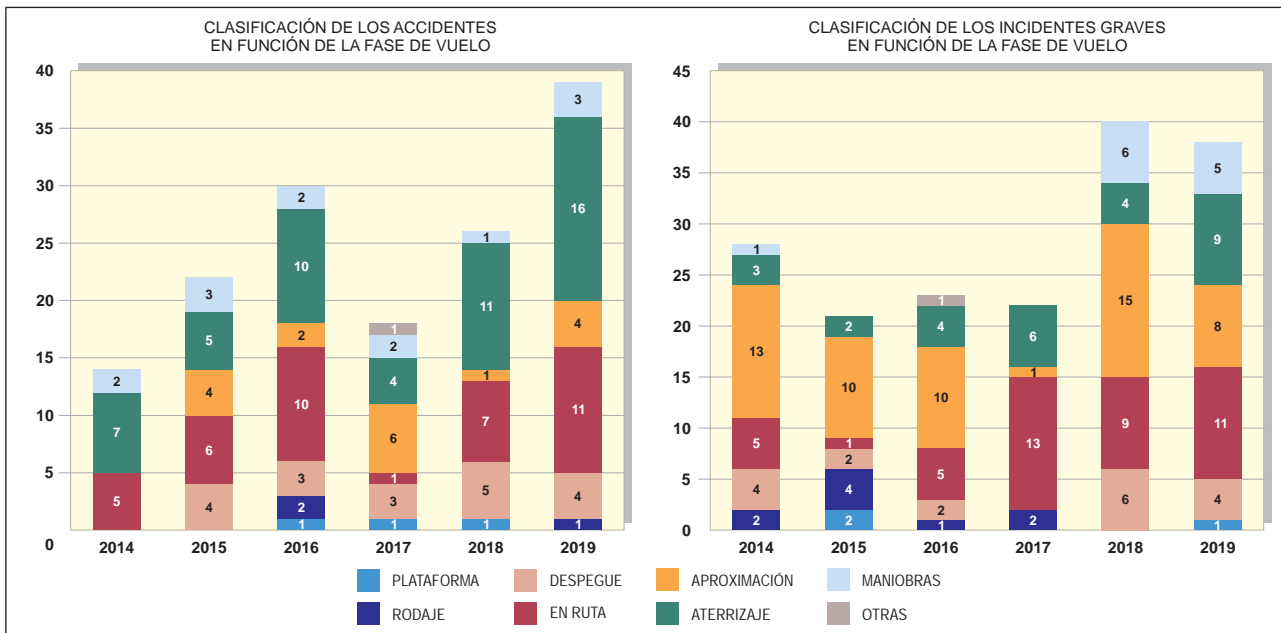
13.9. EVOLUCIÓN DEL TRÁFICO AÉREO DE PASAJEROS DE LAS COMPAÑÍAS NACIONALES (*) SEGÚN DESTINO. AÑO 2019/2018 (%)



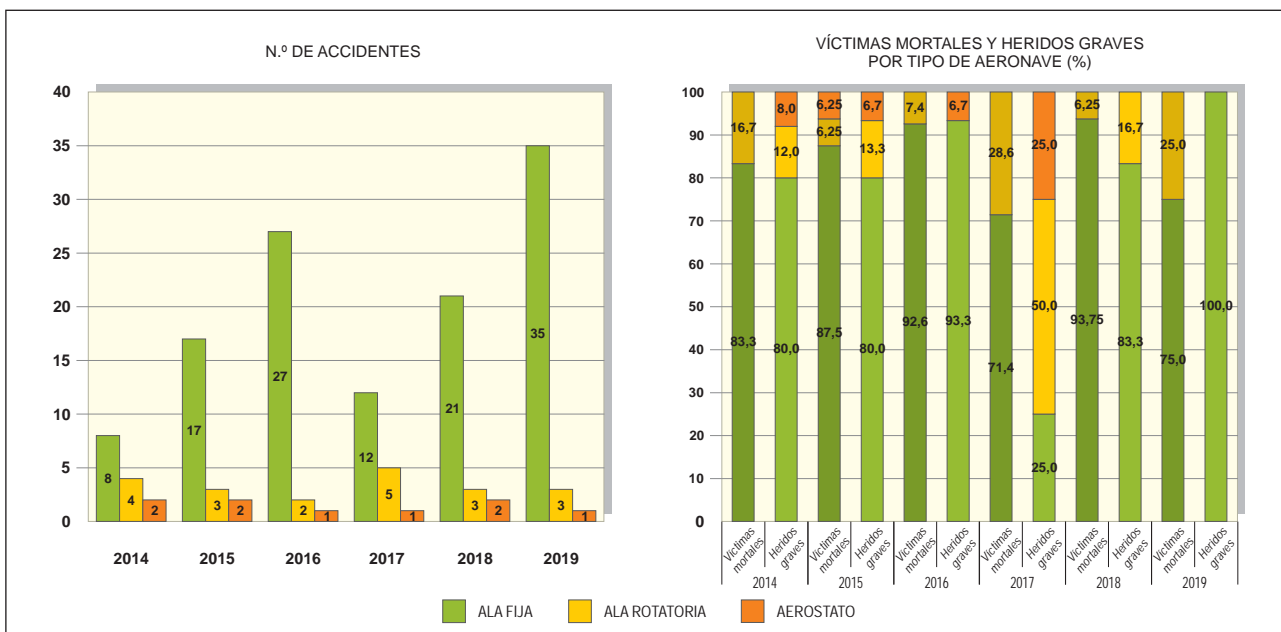
13.10. SINIESTRALIDAD AÉREA, POR TIPO DE OPERACIÓN. 2014-2019



13.11. SINIESTRALIDAD AÉREA SEGÚN FASE DE VUELO. 2014-2019



13.12. SINIESTRALIDAD AÉREA. VÍCTIMAS MORTALES Y HERIDOS GRAVES POR TIPO DE AERONAVE. 2014-2019



13. Transporte aéreo

1. Aeronaves civiles por entidad explotadora del transporte. Parque matriculado a 31-12-2019

CATEGORÍA DE AERONAVE	Número de aeronaves		
	Total	Explotadores de transporte aéreo comercial	Otros explotadores
AERONAVES DE ALA FIJA (TURBORREACTORES)	531	482	49
PROPULSADAS POR HÉLICE (TURBINAS)	275	122	153
PROPULSADAS POR HÉLICE (ÉMBOLO)	1.533	19	1.514
AERONAVES DE ALAS GIRATORIAS MOTORES DE TURBINA	396	18	378
MOTORES DE ÉMBOLO	150	--	150
OTRAS AERONAVES	--	--	--
TOTAL	2.885	641	2.244

Fuente: D. G. Aviación Civil. M.º de Transportes, Movilidad y Agenda Urbana.

13. Transporte aéreo

2. Aeronaves civiles. Tráfico interior e internacional por clase de vuelo (entradas y salidas) (1) (2)

AÑOS	Tráfico total				Interior				Internacional			
	Total	Regular	No regular	OCT (*)	Total	Regular	No regular	OCT (*)	Total	Regular	No regular	OCT (*)
2000	1.531.609	1.267.297	264.312	--	824.679	790.050	34.629	--	706.930	477.247	229.683	--
2001	1.547.983	1.302.484	245.499	--	848.405	812.424	35.981	--	699.578	490.060	209.518	--
2002	1.497.409	1.235.073	262.336	--	796.152	739.528	56.624	--	701.257	495.545	205.712	--
2003	1.594.944	1.330.954	263.990	--	842.175	779.424	62.751	--	752.769	551.530	201.239	--
2004	1.709.501	1.460.960	248.541	--	903.694	847.116	56.578	--	805.807	613.844	191.963	--
2005	1.786.330	1.585.225	201.105	--	951.140	917.450	33.690	--	835.190	667.775	167.415	--
2006	1.915.774	1.661.479	254.295	--	1.025.412	963.503	61.909	--	890.362	697.976	192.386	--
2007	2.097.429	1.834.479	262.950	--	1.111.513	1.042.484	69.029	--	985.916	791.995	193.921	--
2008	2.020.151	1.784.959	235.192	--	1.051.917	994.158	57.759	--	968.234	790.801	177.433	--
2009	1.801.666	1.617.873	183.793	--	932.461	885.994	46.467	--	869.205	731.879	137.326	--
2010	2.119.665	1.617.077	207.252	295.336	1.196.139	862.182	58.889	275.068	923.526	754.895	148.363	20.268
2011	2.140.300	1.666.656	204.953	268.691	1.149.614	846.903	51.396	251.315	990.686	819.753	153.557	17.376
2012	1.924.866	1.494.101	194.072	236.693	968.623	702.229	45.096	221.298	956.243	791.872	148.976	15.395
2013	1.790.948	1.371.952	195.561	223.435	832.982	578.218	46.342	208.422	957.966	793.734	149.219	15.013
2014	1.832.911	1.423.353	192.886	216.672	837.064	584.897	50.673	201.494	995.847	838.456	142.213	15.178
2015	1.902.967	1.479.046	184.725	239.196	879.102	606.549	49.240	223.313	1.023.865	872.497	135.485	15.883
2016	2.046.384	1.604.788	191.671	249.925	921.252	635.094	52.187	233.971	1.125.132	969.694	139.484	15.954
2017	2.176.054	1.713.747	193.932	268.375	976.586	672.569	51.858	252.159	1.199.468	1.041.178	142.074	16.216
2018	2.302.750	1.834.845	192.152	275.753	1.056.782	744.733	52.517	259.532	1.245.968	1.090.112	139.635	16.221
2019	2.367.548	1.896.157	144.017	327.374	1.108.267	779.139	33.896	295.232	1.259.281	1.117.018	110.121	32.142

Fuente: D. G. Aviación Civil. M.º de Transportes, Movilidad y Agenda Urbana.

(*) A partir del año 2010 se incluye "Otras clases de tráfico".

(1) Compañías nacionales y extranjeras.

(2) Solamente se incluyen los aeropuertos de interés general.

"--" No existe dato.

13. Transporte aéreo

2.1. Aeronaves civiles. Tráfico por aeropuertos según clase de vuelo (entradas y salidas) (1)

AEROPUERTOS	2017				2018				2019			
	Total	Regular	No regular	OCT (*)	Total	Regular	No regular	OCT (*)	Total	Regular	No regular	OCT (*)
AS Madrid-Barajas	387.568	363.502	23.486	580	409.834	384.919	24.412	503	426.376	401.612	16.346	8.418
JT Barcelona-El Prat	323.535	304.423	16.033	3.079	335.652	316.104	16.845	2.703	344.558	327.057	12.322	5.179
Palma de Mallorca	208.788	174.760	32.764	1.264	220.332	187.458	31.643	1.231	217.218	187.469	26.102	3.647
Gran Canaria	118.551	96.131	17.389	5.031	131.027	109.757	15.797	5.473	126.452	107.620	12.098	6.734
Málaga-Costa del Sol	137.178	119.707	12.166	5.305	141.352	124.991	11.413	4.948	144.920	129.537	9.968	5.415
Tenerife-Sur	69.846	54.803	13.166	1.877	69.910	55.570	11.951	2.389	70.277	56.793	10.115	3.369
Alicante-Elche	95.323	88.778	6.154	391	96.735	90.517	5.838	380	101.408	96.253	3.833	1.322
Ibiza	75.691	56.808	14.288	4.595	76.995	58.098	14.776	4.121	75.378	58.081	12.429	4.868
Sevilla	48.661	35.724	2.861	10.076	57.913	44.694	3.285	9.934	64.110	53.103	1.762	9.245
CM Lanzarote	59.477	50.526	6.498	2.453	60.955	52.626	6.083	2.246	60.524	52.938	4.900	2.686
Valencia	68.042	54.305	5.717	8.020	75.837	60.850	6.400	8.587	77.699	64.981	2.523	10.195
Almería	12.219	8.628	1.172	2.419	11.946	8.552	995	2.399	11.777	8.159	696	2.922
Menorca	30.293	23.809	5.905	579	31.370	24.721	6.043	606	31.594	25.330	5.212	1.052
Bilbao	46.990	41.794	2.661	2.535	49.966	45.045	2.522	2.399	51.591	47.114	1.854	2.623
FGL Granada-Jaén	12.539	7.529	497	4.513	13.618	9.159	485	3.974	14.529	9.748	493	4.288
Tenerife-Norte	61.102	55.977	1.793	3.332	73.236	67.651	1.666	3.929	75.385	70.355	1.074	3.956
Fuerteventura	48.216	40.910	5.967	1.339	51.541	45.004	5.173	1.364	47.224	41.589	4.212	1.423
Santiago	21.519	18.132	1.687	1.700	21.841	18.506	2.040	1.295	22.396	19.356	954	2.086
Palma (La)	17.757	15.904	1.280	573	22.033	20.411	909	713	22.611	21.183	730	698
Girona-Costa Brava	19.254	10.913	2.895	5.446	17.874	11.607	3.045	3.222	18.257	10.963	1.749	5.545
Melilla	7.957	6.494	747	716	8.085	6.465	824	796	9.768	8.328	790	650
Zaragoza	7.965	5.474	1.261	1.230	8.991	6.316	1.467	1.208	8.770	6.286	761	1.723
Jerez de la Frontera	48.627	7.202	1.186	40.239	51.195	7.689	1.202	42.304	54.505	7.473	881	46.151
Asturias	13.005	11.247	594	1.164	12.444	10.621	642	1.181	13.406	11.625	584	1.197
Vigo	12.479	9.300	904	2.275	12.526	9.501	948	2.077	11.524	8.620	846	2.058
Reus	16.023	4.685	1.888	9.450	16.855	4.769	1.994	10.092	17.679	4.712	2.098	10.869
SB Santander	10.989	8.234	644	2.111	11.258	8.282	598	2.378	11.236	8.126	537	2.573
San Sebastián	6.925	4.765	476	1.684	6.415	4.533	465	1.417	6.473	4.478	573	1.422
Vitoria	8.435	908	6.551	976	9.755	1.667	6.968	1.120	10.797	6.488	2.491	1.818
Pamplona	5.683	2.723	436	2.524	6.427	3.022	463	2.942	6.135	3.162	336	2.637
Murcia-San Javier	8.616	7.284	612	720	9.179	7.598	658	923	222	142	41	39
Hierro (El)	4.190	3.646	268	276	5.114	4.503	283	328	5.374	4.717	291	366
Valladolid	5.100	1.251	794	3.055	5.033	1.433	1.021	2.579	5.666	1.353	639	3.674
Coruña (A)	16.075	9.454	786	5.835	17.551	9.646	698	7.207	17.199	10.017	433	6.749
Córdoba	7.756	0	17	7.739	7.697	0	40	7.657	10.816	0	44	10.772
Badajoz	1.865	1.051	172	642	1.985	1.111	219	655	2.880	1.560	193	1.127
Salamanca	10.110	30	190	9.890	9.586	2	197	9.387	10.132	26	148	9.958
Madrid-Cuatro Vientos	46.568	7	336	46.225	47.310	0	387	46.923	51.919	1	504	51.414
León	2.236	642	140	1.454	2.604	783	187	1.634	2.755	723	219	1.813
Gomera (La)	1.854	1.415	14	425	2.673	1.608	14	1.051	2.843	1.809	6	1.028
Logroño-Agoncillo	1.447	521	125	801	1.376	520	128	728	1.418	465	126	827
Albacete	430	1	203	226	423	0	270	153	561	0	183	378
Ceuta/Helipuerto	2.521	2.113	186	222	5.214	4.735	230	249	6.846	6.023	244	579
Burgos	2.366	0	723	1.643	2.112	175	587	1.350	3.219	309	583	2.327
Huesca-Pirineos	7.758	0	13	7.745	9.479	0	50	9.429	9.199	0	22	9.177
Algeciras/Helipuerto	1.376	1.349	6	21	2.992	2.923	39	30	3.327	3.157	0	170
Sabadell	41.261	1	56	41.204	44.093	2	39	44.052	50.663	0	30	50.633
Son Bonet	12.258	0	0	12.258	11.968	1	3	11.964	13.365	0	0	13.365
Castellón (2)	1.630	887	225	518	2.443	700	220	1.523	6.516	774	272	5.470
Al Región Murcia	--	--	--	--	--	--	--	--	7.976	6.542	770	664
Ciudad Real (2)	--	--	--	--	--	--	--	--	75	0	0	75
TOTAL	2.176.054	1.713.747	193.932	268.375	2.302.750	1.834.845	192.152	275.753	2.367.548	1.896.157	144.017	327.374

Fuente: D. G. Aviación Civil. M.º de Transportes, Movilidad y Agenda Urbana.

(*) Se incluye "Otras clases de tráfico".

(1) Solamente se incluyen los aeropuertos de interés general.

(2) Aeropuerto operado y dirigido por un operador privado.

"--" No existe dato.

13. Transporte aéreo

2.1.1. Aeronaves civiles. Tráfico en aeropuertos de Comunidades Autónomas según clase de vuelo (entradas y salidas) (1)

AEROPUERTOS	2017				2018				2019			
	Total	Regular	No regular	OCT (*)	Total	Regular	No regular	OCT (*)	Total	Regular	No regular	OCT (*)
Lleida-Alguaire	1.841	270	2	1.569	5.241	320	4	4.917	14.493	254	170	14.069
La Seu d'Urgell	1.920	--	--	1.920	2.010	--	--	2.010	2.061	0	0	2.061
TOTAL	3.761	270	2	3.489	7.251	320	4	6.927	16.554	254	170	16.130

Fuente: D. G. Aviación Civil. M.º de Transportes, Movilidad y Agenda Urbana.

(*) Otras clases de tráfico.

(1) Aeropuertos autonómicos, de uso público pero que no forman parte de la red de aeropuertos de interés general.

"--" No existe dato.

13. Transporte aéreo

2.2. Aeronaves civiles. Tráfico por aeropuertos según clase de vuelo (entradas y salidas) por Comunidades Autónomas. Año 2018

COMUNIDADES AUTÓNOMAS	Total	Por clase			Por destino			
		Regular	No regular	OCT (*)	Interior	OCT (*)	Internacional	OCT (*)
ANDALUCÍA	286.713	198.008	17.459	71.246	72.950	67.595	142.517	3.651
ARAGÓN	18.470	6.316	1.517	10.637	1.718	10.414	6.115	223
ASTURIAS, PRINCIPADO DE	12.444	10.621	642	1.181	9.155	1.009	2.108	172
BALEARS, ILLES	340.665	270.278	52.465	17.922	121.807	14.622	200.936	3.300
CANARIAS	416.489	357.130	41.866	17.493	225.874	16.614	173.122	879
CANTABRIA	11.258	8.282	598	2.378	5.708	2.123	3.172	255
CASTILLA - LA MANCHA	423	0	270	153	70	124	200	29
CASTILLA Y LEÓN	19.335	2.393	1.992	14.950	3.392	14.661	993	289
CATALUÑA	414.474	332.482	21.923	60.069	94.390	56.306	260.015	3.763
COMUNIDAD VALENCIANA	175.015	152.067	12.458	10.490	42.426	9.165	122.099	1.325
EXTREMADURA	1.985	1.111	219	655	1.230	559	100	96
GALICIA	51.918	37.653	3.686	10.579	32.924	10.191	8.415	388
MADRID, COMUNIDAD DE	457.144	384.919	24.799	47.426	135.557	46.879	274.161	547
MURCIA, REGIÓN DE	9.179	7.598	658	923	239	693	8.017	230
NAVARRA, C. FORAL DE	6.427	3.022	463	2.942	2.832	2.564	653	378
PAÍS VASCO	66.136	51.245	9.955	4.936	34.168	4.285	27.032	651
RIOJA, LA	1.376	520	128	728	565	693	83	35
CEUTA, CIUDAD AUTÓNOMA	5.214	4.735	230	249	4.964	249	1	0
MELILLA, CIUDAD AUTÓNOMA	8.085	6.465	824	796	7.281	786	8	10
TOTAL	2.302.750	1.834.845	192.152	275.753	797.250	259.532	1.229.747	16.221

Fuente: D. G. Aviación Civil (M.º de Transportes, Movilidad y Agenda Urbana) y Aeropuertos Españoles y Navegación Aérea (AENA).

(*) Otras clases de tráfico.

13. Transporte aéreo

2.2. Aeronaves civiles. Tráfico por aeropuertos según clase de vuelo (entradas y salidas) por Comunidades Autónomas. Año 2019

COMUNIDADES AUTÓNOMAS	Total	Por clase			Por destino			
		Regular	No regular	OCT (*)	Interior	OCT (*)	Internacional	OCT (*)
ANDALUCÍA	303.984	211.177	13.844	78.963	77.518	73.978	147.503	4.985
ARAGÓN	17.969	6.286	783	10.900	1.189	10.423	5.880	477
ASTURIAS, PRINCIPADO DE	13.406	11.625	584	1.197	11.512	971	697	226
BALEARS, ILLES	337.555	270.880	43.743	22.932	121.435	17.873	193.188	5.059
CANARIAS	410.690	357.004	33.426	20.260	232.305	17.145	158.125	3.115
CANTABRIA	11.236	8.126	537	2.573	5.621	2.325	3.042	248
CASTILLA - LA MANCHA	636	0	183	453	47	318	136	135
CASTILLA Y LEÓN	21.772	2.411	1.589	17.772	3.200	17.236	800	536
CATALUÑA	431.157	342.732	16.199	72.226	94.905	66.200	264.026	6.026
COMUNIDAD VALENCIANA	185.623	162.008	6.628	16.987	40.300	13.688	128.336	3.299
EXTREMADURA	2.880	1.560	193	1.127	1.679	1.030	74	97
GALICIA	51.119	37.993	2.233	10.893	33.880	10.086	6.346	807
MADRID, COMUNIDAD DE	478.295	401.613	16.850	59.832	135.493	54.641	282.970	5.191
MURCIA, REGIÓN DE	8.198	6.684	811	703	583	463	6.912	240
NAVARRA, C. FORAL DE	6.135	3.162	336	2.637	2.764	2.244	734	393
PAÍS VASCO	68.861	58.080	4.918	5.863	34.699	4.605	28.299	1.258
RIOJA, LA	1.418	465	126	827	523	788	68	39
CEUTA, CIUDAD AUTÓNOMA	6.846	6.023	244	579	6.265	579	2	0
MELILLA, CIUDAD AUTÓNOMA	9.768	8.328	790	650	9.117	639	1	11
TOTAL	2.367.548	1.896.157	144.017	327.374	813.035	295.232	1.227.139	32.142

Fuente: D. G. Aviación Civil (M.º de Transportes, Movilidad y Agenda Urbana) y Aeropuertos Españoles y Navegación Aérea (AENA).

(*) Otras clases de tráfico.

13. Transporte aéreo

3. Pasajeros. Tráfico total interior e internacional por clase de vuelo (entradas y salidas)

Unidad: Miles de pasajeros

AÑOS	Total	Regular	No regular	OCT (*)	Interior				Internacional (1)			
					Total	Regular	No regular	OCT (*)	Total	Regular	No regular	OCT (*)
2000	138.690	101.636	37.054	--	57.738	55.887	1.851	--	80.952	45.749	35.203	--
2001	142.651	106.881	35.770	--	59.387	57.745	1.642	--	83.264	49.136	34.128	--
2002	141.251	105.192	36.059	--	57.981	55.438	2.543	--	83.270	49.754	33.516	--
2003	151.801	115.450	36.351	--	62.752	59.262	3.490	--	89.049	56.188	32.861	--
2004	163.804	130.770	33.034	--	68.365	65.426	2.939	--	95.439	65.344	30.095	--
2005	178.194	148.148	30.046	--	75.967	73.187	2.780	--	102.227	74.961	27.266	--
2006	191.222	162.115	29.107	--	81.453	79.113	2.340	--	109.769	83.002	26.767	--
2007	208.595	181.424	27.171	--	89.051	86.638	2.413	--	119.544	94.786	24.757	--
2008	202.307	178.153	24.154	--	81.956	80.115	1.841	--	120.351	98.038	22.314	--
2009 (2)	186.465	168.045	18.420	--	75.750	74.089	1.661	--	110.715	93.956	16.759	--
2010	192.793	174.265	18.141	387	76.694	74.733	1.713	248	116.098	99.532	16.427	138
2011	204.386	185.307	18.735	344	76.209	74.749	1.211	249	128.178	110.558	17.524	95
2012	194.231	175.983	17.931	317	66.666	65.547	911	207	127.565	110.435	17.020	110
2013	187.405	169.270	17.821	314	57.429	56.192	1.019	218	129.976	113.079	16.802	95
2014	195.864	179.606	15.957	300	58.601	57.446	960	195	137.263	122.161	14.997	105
2015	207.421	192.999	14.130	292	62.231	61.552	499	180	145.190	131.447	13.631	112
2016	230.337	215.682	14.337	318	67.723	67.089	434	200	162.614	148.593	13.903	119
2017	249.363	235.287	13.773	302	73.209	72.642	398	169	176.154	162.645	13.376	133
2018	263.872	251.099	12.419	353	80.538	80.019	325	194	183.334	171.080	12.095	159
2019	275.363	263.883	11.062	419	85.935	85.386	327	223	189.428	178.497	10.735	196

Fuente: D. G. Aviación Civil. M.º de Transportes, Movilidad y Agenda Urbana.

(*) A partir del año 2010 se incluye "Otras clases de tráfico".

(1) Compañías nacionales y extranjeras.

(2) Incluido el tránsito del aeropuerto privado de Ciudad Real no gestionado por Aeropuertos Españoles y Navegación Aérea (AENA) hasta el año 2012.

"--" No existe dato.

13. Transporte aéreo

3.1. Pasajeros. Tráfico total por aeropuertos según destino y clase de vuelo (entradas y salidas) (1)

Año 2018

Unidad: Miles de pasajeros

AEROPUERTOS	Total	Por clase			Por destino			
		Regular	No regular	OCT (*)	Interior	OCT (*)	Internacional	OCT (*)
Adolfo Suárez Madrid-Barajas	57.890	57.433	427	30	15.954	18	41.906	12
Josep Tarradellas Barcelona-El Prat	50.173	49.562	587	24	13.432	13	36.716	11
Palma de Mallorca	29.081	26.484	2.596	2	7.006	1	22.073	1
Gran Canaria	13.573	11.357	2.199	17	5.611	3	7.945	14
Málaga-Costa del Sol	19.022	18.419	566	37	2.737	12	16.247	25
Tenerife-Sur	11.042	9.187	1.816	39	950	19	10.053	20
Alicante-Elche	13.982	13.537	433	12	1.545	4	12.426	8
Ibiza	8.104	7.490	605	9	3.274	2	4.821	8
Sevilla	6.380	6.307	69	4	3.172	1	3.204	3
César Manrique Lanzarote	7.327	6.384	940	2	2.162	1	5.162	2
Valencia	7.770	7.700	52	18	2.064	5	5.688	13
Almería	992	909	71	12	388	10	592	2
Menorca	3.443	2.863	576	3	1.707	1	1.732	2
Bilbao	5.469	5.405	50	14	3.127	12	2.328	2
FGL Granada-Jaén	1.126	1.110	11	6	937	2	183	3
Tenerife-Norte	5.492	5.442	43	7	5.397	5	88	2
Fuerteventura	6.119	5.372	728	19	1.524	4	4.576	15
Santiago	2.726	2.684	39	3	2.069	2	655	1
Palma (La)	1.420	1.337	82	0	1.037	0	383	0
Girona-Costa Brava	2.020	1.910	102	8	3	5	2.010	2
Melilla	348	338	3	8	340	8	0	--
Zaragoza	489	466	22	2	162	0	325	1
Jerez de la Frontera	1.134	1.100	29	5	553	4	576	1
Asturias	1.400	1.382	14	4	1.214	3	182	1
Vigo	1.130	1.116	13	0	1.014	0	116	0
Reus	1.038	799	232	7	5	5	1.026	1
Seve Ballesteros-Santander	1.103	1.096	2	5	619	4	480	1
San Sebastián	289	285	2	2	286	1	1	1
Vitoria	141	126	13	1	70	1	70	0
Pamplona	206	195	8	3	158	2	45	1
Murcia-San Javier	1.274	1.257	15	2	1	1	1.271	1
Hierro (El)	247	246	1	1	247	1	--	--
Valladolid	253	217	31	6	221	5	27	1
Coruña (A)	1.226	1.210	6	10	1.079	10	136	0
Córdoba	8	0	0	8	0	8	0	0
Badajoz	52	49	1	3	49	1	0	1
Salamanca	15	--	12	2	7	2	6	0
Madrid-Cuatro Vientos	3	--	0	3	0	3	0	0
León	56	48	7	0	49	0	6	0
Gomera (La)	62	62	0	0	62	0	0	0
Logroño-Agoncillo	21	16	3	2	16	2	3	0
Albacete	1	--	1	0	0	0	1	0
Ceuta/Helipuerto	52	50	1	1	52	1	0	--
Burgos	10	5	2	3	8	3	0	0
Huesca-Pirineos	1	--	1	0	1	0	0	0
Algeciras/Helipuerto	31	31	0	0	31	0	--	--
Sabadell	5	--	0	5	0	4	0	0
Son Bonet	3	--	--	3	--	3	--	0
Castellón (2)	117	113	5	--	2	--	115	--
TOTAL	263.872	251.099	12.419	353	80.344	194	183.175	159

Fuente: D. G. Aviación Civil. M.º de Transportes, Movilidad y Agenda Urbana.

(*) Otras clases de tráfico.

(1) Solamente se incluyen los aeropuertos de interés general.

(2) Aeropuerto operado y dirigido por un operador privado.

"--" No existe dato.

"0" Cifra inferior a la mitad de la unidad utilizada.

13. Transporte aéreo

3.1. Pasajeros. Tráfico total por aeropuertos según destino y clase de vuelo (entradas y salidas) (1)

Año 2019

Unidad: Miles de pasajeros

AEROPUERTOS	Total	Por clase			Por destino			
		Regular	No regular	OCT (*)	Interior	OCT (*)	Internacional	OCT (*)
AS Madrid-Barajas	61.734	61.315	389	31	16.716	19	44.987	12
JT Barcelona-El Prat	52.686	52.124	536	27	14.007	10	38.652	17
Palma de Mallorca	29.721	27.487	2.232	2	7.494	1	22.225	1
Málaga-Costa del Sol	19.856	19.367	446	44	2.950	12	16.862	32
Alicante-Elche	15.048	14.666	374	7	1.723	3	13.318	4
Gran Canaria	13.261	11.284	1.943	34	5.983	4	7.245	30
Tenerife Sur	11.169	9.400	1.726	42	1.120	25	10.007	17
Valencia	8.539	8.450	60	30	2.227	9	6.283	21
Ibiza	8.156	7.647	497	11	3.328	3	4.816	9
Sevilla	7.544	7.451	69	25	3.669	9	3.850	16
CM Lanzarote	7.293	6.434	858	1	2.285	1	5.007	0
Bilbao	5.906	5.848	48	10	3.348	8	2.547	2
Tenerife Norte	5.840	5.801	34	6	5.755	4	80	2
Fuerteventura	5.635	4.985	645	5	1.706	1	3.924	4
Menorca	3.495	3.001	490	4	1.795	1	1.695	3
Santiago	2.903	2.860	18	26	2.219	19	659	6
Girona	1.932	1.804	118	10	3	7	1.920	3
La Palma	1.484	1.407	77	0	1.115	0	368	0
Asturias	1.417	1.394	19	4	1.350	3	63	1
A Coruña	1.353	1.336	7	9	1.231	9	113	0
FGL Granada-Jaén	1.252	1.243	5	3	994	2	255	2
SB Santander	1.175	1.168	2	4	689	3	481	1
Jerez de la Frontera	1.121	1.087	29	5	574	3	543	1
Al Región Murcia	1.091	1.063	25	2	31	0	1.058	2
Reus	1.046	801	239	6	6	4	1.034	2
Vigo	1.012	1.006	6	0	989	0	23	0
Almería	979	919	52	9	407	7	563	1
Zaragoza	468	444	22	2	120	1	345	1
Melilla	435	425	2	7	427	7	0	0
San Sebastián	320	316	2	2	317	1	1	1
El Hierro	269	268	1	0	268	0	0	0
Valladolid	249	214	28	7	218	6	24	1
Pamplona	243	232	8	2	186	2	55	1
Vitoria	174	157	14	3	108	3	63	0
Castellón (2)	125	121	4	0	3	0	123	0
La Gomera	78	77	0	0	77	0	0	0
Badajoz	75	72	1	3	72	2	1	1
Ceuta	72	71	1	0	72	0	0	0
León	66	51	14	1	54	1	12	0
Algeciras	38	38	0	0	38	0	0	0
Murcia-San Javier	22	21	1	0	0	0	22	0
Logroño-Agoncillo	19	14	3	2	14	2	3	0
Salamanca	18	4	12	2	10	2	5	0
Burgos	18	11	2	5	13	4	0	0
Córdoba	11	0	0	10	0	10	0	0
Sabadell	5	0	0	5	0	5	0	0
Son Bonet	4	0	0	4	0	4	0	0
Madrid-Cuatro Vientos	4	0	1	3	0	3	0	0
Albacete	2	0	1	1	0	0	1	0
Huesca-Pirineos	1	0	1	0	1	0	0	0
Ciudad Real IA (2)	0	0	0	0	0	0	0	0
TOTAL	275.363	263.883	11.062	419	85.713	223	189.232	196

Fuente: D. G. Aviación Civil. M.º de Transportes, Movilidad y Agenda Urbana.

(*) Otras clases de tráfico.

(1) Solamente se incluyen los aeropuertos de interés general.

(2) Aeropuerto operado y dirigido por un operador privado.

"-" No existe dato.

"0" Cifra inferior a la mitad de la unidad utilizada.

13. Transporte aéreo

3.1.1. Pasajeros. Tráfico total en aeropuertos de Comunidades Autónomas según destino y clase de vuelo (entradas y salidas) (1) Año 2018

Unidad: Miles de pasajeros

AEROPUERTOS	Total	Por clase			Por destino			
		Regular	No regular	OCT (*)	Interior	OCT (*)	Internacional	OCT (*)
Lleida-Alguaire	35	12	22	0	12	0	22	0
La Seu d'Urgell	2	--	--	2	--	2	--	0
TOTAL	37	12	22	2	12	2	22	0

Fuente: D. G. Aviación Civil. M.º de Transportes, Movilidad y Agenda Urbana.

(*) "Otras clases de tráfico".

(1) Aeropuertos autonómicos, de uso público pero que no forman parte de la red de aeropuertos de interés general.

"0" Cifra inferior a la mitad de la unidad utilizada.

"--" No existe dato.

13. Transporte aéreo

3.1.1. Pasajeros. Tráfico total en aeropuertos de Comunidades Autónomas según destino y clase de vuelo (entradas y salidas) (1) Año 2019

Unidad: Miles de pasajeros

AEROPUERTOS	Total	Por clase			Por destino			
		Regular	No regular	OCT (*)	Interior	OCT (*)	Internacional	OCT (*)
Lleida-Alguaire	33	12	20	1	12	0	20	1
La Seu d'Urgell	2	0	0	2	0	2	0	0
TOTAL	35	12	20	3	12	2	20	1

Fuente: D. G. Aviación Civil. M.º de Transportes, Movilidad y Agenda Urbana.

(*) "Otras clases de tráfico".

(1) Aeropuertos autonómicos, de uso público pero que no forman parte de la red de aeropuertos de interés general.

"0" Cifra inferior a la mitad de la unidad utilizada.

"--" No existe dato.

13. Transporte aéreo

3.2. Pasajeros. Tráfico internacional por aeropuertos según clase de vuelo (entradas y salidas) (1)

Unidad: Miles de pasajeros

AEROPUERTOS	2017				2018				2019			
	Total	Regular	No regular	OCT (*)	Total	Regular	No regular	OCT (*)	Total	Regular	No regular	OCT (*)
AS Madrid-Barajas	38.531	38.170	353	8	41.919	41.516	391	12	44.999	44.632	355	12
JT Barcelona-El Prat	34.568	33.980	576	12	36.728	36.143	574	11	38.669	38.141	512	17
Palma de Mallorca	21.589	18.752	2.837	1	22.074	19.512	2.562	1	22.226	20.023	2.202	1
Gran Canaria	8.307	5.843	2.448	16	7.958	5.756	2.189	14	7.275	5.308	1.937	30
Málaga-Costa del Sol	16.166	15.446	703	17	16.272	15.692	555	25	16.894	16.429	434	32
Tenerife-Sur	10.355	8.322	2.016	17	10.073	8.237	1.816	20	10.024	8.292	1.715	17
Alicante-Elche	12.330	11.837	488	6	12.433	12.005	420	8	13.322	12.945	373	4
Ibiza	4.902	4.283	612	8	4.829	4.219	602	8	4.825	4.323	493	9
Sevilla	2.392	2.334	56	2	3.207	3.149	55	3	3.866	3.804	46	16
Lanzarote	5.398	4.382	1.013	3	5.164	4.226	937	2	5.008	4.151	856	0
Valencia	4.832	4.789	32	11	5.700	5.650	38	13	6.304	6.238	45	21
Almería	628	507	120	2	594	522	69	2	565	513	50	1
Menorca	1.870	1.303	566	2	1.734	1.183	549	2	1.699	1.233	462	3
Bilbao	2.135	2.095	39	2	2.330	2.291	37	2	2.550	2.519	28	2
FGL Granada-Jaén	115	110	3	1	187	179	4	3	256	252	3	2
Tenerife-Norte	54	48	5	1	90	74	14	2	82	76	4	2
Fuerteventura	4.740	3.889	843	8	4.591	3.850	727	15	3.928	3.285	639	4
Santiago	631	617	12	2	656	638	16	1	665	647	13	6
Palma (La)	421	290	131	0	383	302	81	0	368	293	76	0
Girona-Costa Brava	1.936	1.793	139	3	2.012	1.910	100	2	1.922	1.804	116	3
Melilla	0	--	0	0	0	--	0	--	0	0	0	0
Zaragoza	309	291	17	1	326	306	19	1	347	324	21	1
Jerez de la Frontera	568	541	26	1	578	548	28	1	544	520	22	1
Asturias	241	236	3	2	183	178	4	1	64	54	9	1
Vigo	134	127	7	0	116	114	2	0	23	20	3	0
Reus	1.012	763	247	1	1.027	795	231	1	1.036	798	236	2
Seve Ballesteros-Santander	425	423	1	1	481	479	1	1	482	481	1	1
San Sebastián	3	1	1	1	2	--	1	1	2	0	1	1
Vitoria	43	32	11	0	70	63	7	0	64	56	8	0
Pamplona	11	6	5	1	46	39	6	1	55	49	5	1
Murcia-San Javier	1.195	1.179	15	1	1.272	1.257	14	1	22	21	0	0
Hierro (El)	0	--	--	--	0	--	--	--	0	0	0	0
Valladolid	25	--	24	1	27	1	26	1	25	0	24	1
Coruña (A)	127	125	1	1	137	135	1	0	113	112	0	0
Córdoba	0	--	0	0	0	--	0	0	0	0	0	0
Badajoz	1	--	0	1	2	--	0	1	1	0	1	1
Salamanca	5	--	5	0	6	--	6	0	5	0	5	0
Madrid-Cuatro Vientos	0	--	0	0	0	--	0	0	1	0	0	0
León	6	--	6	0	6	0	6	0	12	0	12	0
Gomera (La)	0	--	0	0	0	--	0	0	0	0	0	0
Logroño-Agoncillo	2	--	2	0	3	--	3	0	3	0	3	0
Albacete	1	--	0	0	1	--	1	0	1	0	1	0
Ceuta/Helipuerto	0	--	--	--	0	--	0	--	0	0	0	0
Burgos	0	--	0	0	0	--	0	0	0	0	0	0
Huesca-Pirineos	0	--	0	0	0	--	0	0	0	0	0	0
Algeciras/Helipuerto	0	--	--	--	0	--	--	--	0	0	0	0
Sabadell	0	--	0	0	0	--	0	0	0	0	0	0
Son Bonet	0	--	--	0	0	--	--	0	0	0	0	0
Castellón (2)	142	132	10	--	115	113	3	0	123	121	1	0
Ciudad Real IA (2)	--	--	--	--	--	--	--	--	0	0	0	0
Al Región Murcia	--	--	--	--	--	--	--	--	1.059	1.034	24	2
TOTAL	176.154	162.645	13.376	133	183.334	171.080	12.095	159	189.428	178.497	10.735	196

Fuente: D. G. Aviación Civil (M.º de Transportes, Movilidad y Agenda Urbana) y Aeropuertos Españoles y Navegación Aérea (AENA).

(*) Otras clases de tráfico.

(1) Solamente se incluyen los aeropuertos de interés general.

(2) Aeropuerto operado y dirigido por un operador privado.

"--" No existe dato.

"0" cifra inferior a la mitad de la unidad utilizada.

13. Transporte aéreo

3.2.1. Pasajeros. Tráfico internacional por aeropuertos de Comunidades Autónomas según clase de vuelo (entradas y salidas) (1)

Unidad: Miles de pasajeros

AEROPUERTOS	2017				2018				2019			
	Total	Regular	No regular	OCT (*)	Total	Regular	No regular	OCT (*)	Total	Regular	No regular	OCT (*)
Lleida-Alguaire	16	0	16	0	22	--	22	0	33	12	20	1
La Seu d'Urgell	0	--	--	0	0	0	--	0	2	0	0	2
TOTAL	17	0	16	0	23	0	22	0	35	12	20	3

Fuente: D. G. Aviación Civil (M.º de Transportes, Movilidad y Agenda Urbana) y Aeropuertos Españoles y Navegación Aérea (AENA).

(*) Otras clases de tráfico.

(1) Aeropuertos autonómicos, de uso público pero que no forman parte de la red de aeropuertos de interés general.

"0" Cifra inferior a la mitad de la unidad utilizada.

"--" No existe dato.

13. Transporte aéreo

3.3. Pasajeros. Tráfico total por aeropuertos según destino y clase de vuelo por Comunidades Autónomas. Año 2018

Unidad: Miles de pasajeros

COMUNIDADES AUTÓNOMAS	Total	Por clase			Por destino			
		Regular	No regular	OCT (*)	Interior	OCT (*)	Internacional	OCT (*)
ANDALUCÍA	28.694	27.875	747	72	7.819	37	20.803	35
ARAGÓN	491	466	23	2	164	1	325	1
ASTURIAS, PRINCIPADO DE	1.400	1.382	14	4	1.214	3	182	1
BALEARS, ILLES	40.632	36.837	3.777	18	11.988	7	28.626	11
CANARIAS	45.283	39.388	5.810	86	16.990	33	28.208	52
CANTABRIA	1.103	1.096	2	5	619	4	480	1
CASTILLA - LA MANCHA	1	0	1	0	0	0	1	0
CASTILLA Y LEÓN	334	270	52	11	284	10	39	1
CATALUÑA	53.235	52.271	921	43	13.440	28	39.752	16
COMUNIDAD VALENCIANA	21.869	21.349	490	29	3.611	9	18.229	20
EXTREMADURA	52	49	1	3	49	1	0	1
GALICIA	5.082	5.011	58	13	4.162	12	907	2
MADRID, COMUNIDAD DE	57.893	57.433	427	33	15.954	20	41.906	13
MURCIA, REGIÓN DE	1.274	1.257	15	2	1	1	1.271	1
NAVARRA, C. FORAL DE	206	195	8	3	158	2	45	1
PAÍS VASCO	5.900	5.817	65	18	3.483	15	2.399	3
RIOJA, LA	21	16	3	2	16	2	3	0
CEUTA, CIUDAD AUTÓNOMA	52	50	1	1	52	1	0	0
MELILLA, CIUDAD AUTÓNOMA	348	338	3	8	340	8	0	0
TOTAL	263.872	251.099	12.419	353	80.344	194	183.175	159

Fuente: D. G. Aviación Civil (M.º de Transportes, Movilidad y Agenda Urbana) y Aeropuertos Españoles y Navegación Aérea (AENA).

(*) Otras clases de tráfico.

13. Transporte aéreo

3.3. Pasajeros. Tráfico total por aeropuertos según destino y clase de vuelo por Comunidades Autónomas. Año 2019

Unidad: Miles de pasajeros

COMUNIDADES AUTÓNOMAS	Total	Por clase			Por destino			
		Regular	No regular	OCT (*)	Interior	OCT (*)	Internacional	OCT (*)
ANDALUCÍA	30.801	30.104	601	96	8.632	44	22.073	51
ARAGÓN	468	444	22	2	121	1	345	1
ASTURIAS, PRINCIPADO DE	1.417	1.394	19	4	1.350	3	63	1
BALEARIS, ILLES	41.376	38.135	3.219	22	12.617	8	28.737	13
CANARIAS	45.029	39.656	5.283	89	18.309	35	26.631	54
CANTABRIA	1.175	1.168	2	4	689	3	481	1
CASTILLA - LA MANCHA	2	0	1	1	0	1	1	0
CASTILLA Y LEÓN	351	280	56	15	295	13	41	1
CATALUÑA	55.670	54.729	893	48	14.016	26	41.606	22
COMUNIDAD VALENCIANA	23.713	23.237	438	37	3.952	12	19.723	25
EXTREMADURA	75	72	1	3	72	2	1	1
GALICIA	5.268	5.203	31	35	4.439	29	794	7
MADRID, COMUNIDAD DE	61.738	61.315	390	33	16.717	22	44.987	12
MURCIA, REGIÓN DE	1.113	1.084	26	2	31	0	1.079	2
NAVARRA, C. FORAL DE	243	232	8	2	186	2	55	1
PAÍS VASCO	6.400	6.321	64	15	3.773	12	2.612	4
RIOJA, LA	19	14	3	2	14	2	3	0
CEUTA, CIUDAD AUTÓNOMA	72	71	1	0	72	0	0	0
MELILLA, CIUDAD AUTÓNOMA	435	425	2	7	427	7	0	0
TOTAL	275.363	263.883	11.062	419	85.713	223	189.232	196

Fuente: D. G. Aviación Civil (M.º de Transportes, Movilidad y Agenda Urbana) y Aeropuertos Españoles y Navegación Aérea (AENA).

(*) Otras clases de tráfico.

13. Transporte aéreo

4. Mercancías. Tráfico total por tipo de vuelo y destino (entradas y salidas)

Unidad: Toneladas

AÑOS	Total	Regular	No regular	Interior			Internacional		
				Total	Regular	No regular	Total	Regular	No regular
2000	611.482	599.761	11.721	254.836	253.456	1.380	356.646	346.305	10.341
2001	578.815	565.253	13.562	243.723	242.074	1.649	335.092	323.179	11.913
2002	569.358	544.224	25.134	227.741	220.633	7.108	341.617	323.591	18.026
2003	573.075	551.884	21.191	225.850	220.069	5.781	347.225	331.815	15.410
2004	631.636	623.496	8.140	240.905	239.931	974	390.731	383.565	7.166
2005	610.338	602.572	7.766	234.491	233.704	787	375.847	368.868	6.979
2006	584.926	453.103	131.824	214.359	151.178	63.181	370.567	301.925	68.642
2007	608.756	505.327	103.429	213.135	175.966	37.169	395.621	329.361	66.260
2008	628.853	516.214	112.639	199.805	166.725	33.081	429.048	349.489	79.559
2009 (*)	565.329	468.984	96.345	160.201	140.363	19.838	405.128	328.621	76.507
2010	652.514	555.004	97.510	147.002	130.660	16.341	505.512	424.343	81.169
2011	672.146	579.803	92.343	136.887	119.425	17.462	535.259	460.378	74.881
2012	651.225	559.141	92.084	117.849	102.186	15.663	533.376	456.956	76.420
2013	638.953	523.576	115.377	111.966	77.898	34.068	526.987	445.678	81.309
2014	683.339	539.158	144.181	118.443	60.482	57.961	564.896	478.676	86.220
2015	715.552	564.502	151.051	115.643	56.057	59.586	599.909	508.445	91.464
2016	798.592	646.559	152.033	121.427	56.818	64.608	677.165	589.740	87.425
2017	919.913	734.261	185.652	127.790	53.576	74.214	792.123	680.685	111.438
2018	1.012.064	822.245	189.819	127.608	54.027	73.581	884.456	768.218	116.238
2019	1.068.395	968.506	99.888	125.625	85.021	40.604	942.769	883.485	59.284

Fuente: D. G. Aviación Civil. M.º de Transportes, Movilidad y Agenda Urbana.

Nota: A partir de 2004 algunas compañías que operaban bajo la categoría de "charter" han pasado a la categoría de vuelo regular.

(*) Incluido el tránsito del aeropuerto privado de Ciudad Real no gestionado por Aeropuertos Españoles y Navegación Aérea (AENA).

13. Transporte aéreo

4.1. Mercancías. Tráfico total por aeropuertos

Unidad: Toneladas

AEROPUERTOS	2017			2018			2019		
	Total	Regular	No regular	Total	Regular	No regular	Total	Regular	No regular
Adolfo Suárez Madrid-Barajas	472.249	424.154	48.095	520.046	471.734	48.312	558.567	517.472	41.095
Josep Tarradellas Barcelona-El Prat	156.105	137.587	18.518	172.939	151.958	20.982	177.271	170.551	6.721
Palma de Mallorca	10.191	2.505	7.687	10.018	2.605	7.413	9.022	3.023	5.999
Gran Canaria	18.110	11.872	6.238	19.174	13.084	6.090	19.629	13.318	6.311
Málaga-Costa del Sol	2.867	2.780	86	2.768	2.679	89	3.080	2.991	89
Tenerife-Sur	2.797	2.247	551	2.483	2.059	424	2.188	1.774	415
Alicante-Elche	5.366	1.797	3.569	4.014	850	3.164	4.032	3.180	852
Ibiza	1.747	221	1.525	1.617	226	1.391	1.435	172	1.263
Sevilla	10.716	2.616	8.100	12.517	3.954	8.563	9.892	8.432	1.460
César Manrique Lanzarote	1.824	1.767	57	1.642	1.574	68	1.346	1.275	71
Valencia	13.126	8.640	4.486	14.500	8.986	5.514	14.516	12.355	2.161
Almería	2	2	0	9	0	9	0	--	--
Menorca	1.374	85	1.289	1.222	63	1.158	1.239	81	1.157
Bilbao	1.956	1.172	784	1.216	1.198	18	980	959	21
FGL Granada-Jaén	1	1	--	0	0	--	0	--	--
Tenerife-Norte	13.233	8.703	4.529	12.689	8.438	4.251	12.596	8.745	3.852
Fuerteventura	947	899	48	874	831	43	733	676	57
Santiago	2.693	169	2.524	3.020	61	2.959	3.201	2.444	758
Palma (La)	617	610	7	565	563	2	466	465	1
Girona-Costa Brava	126	--	126	133	0	133	78	0	78
Melilla	135	135	--	128	127	1	135	129	6
Zaragoza	142.185	123.933	18.253	166.831	147.487	19.344	182.659	170.471	12.188
Jerez de la Frontera	1	1	0	0	0	--	0	--	--
Asturias	33	33	--	33	33	0	29	29	0
Vigo	771	385	386	1.061	440	620	541	407	134
Reus	0	--	--	0	--	--	0	--	--
Seve Ballesteros-Santander	0	--	--	0	--	--	0	--	--
San Sebastián	3	3	--	7	7	--	0	--	--
Vitoria	60.479	1.718	58.761	62.145	3.055	59.091	64.463	49.332	15.131
Pamplona	7	0	7	29	1	29	22	2	20
Murcia-San Javier	0	0	--	0	0	--	0	--	--
Hierro (El)	66	66	--	66	66	--	71	71	0
Valladolid	26	0	26	150	1	149	11	0	11
Coruña (A)	157	157	0	165	163	2	152	152	0
Córdoba	0	--	--	0	--	--	0	--	--
Badajoz	0	--	--	0	--	--	0	--	--
Salamanca	0	--	--	0	--	--	0	--	--
Madrid-Cuatro Vientos	0	--	--	0	--	--	0	--	--
León	0	0	--	0	--	--	0	--	--
Gomera (La)	2	2	--	2	2	--	2	2	0
Logroño-Agoncillo	0	--	--	0	--	--	0	--	--
Albacete	0	--	--	0	--	--	0	--	--
Ceuta/Helipuerto	0	--	--	0	--	--	0	--	--
Burgos	0	--	--	2	--	2	40	0	40
Huesca-Pirineos	0	--	--	0	--	--	0	--	--
Algeciras/Helipuerto	0	--	--	0	--	--	0	--	--
Sabadell	0	--	--	0	--	--	0	--	--
Son Bonet	0	--	--	0	--	--	0	--	--
TOTAL	919.913	734.261	185.652	1.012.064	822.245	189.819	1.068.393	968.505	99.888

Fuente: D. G. Aviación Civil. M.º de Transportes, Movilidad y Agenda Urbana.

"--" No existe dato.

"0" Cifra inferior a la mitad de la unidad utilizada.

13. Transporte aéreo

4.2. Mercancías. Tráfico total por aeropuertos según destino y clase de vuelo (entradas y salidas). Año 2018

Unidad: Toneladas

AEROPUERTOS	Total	Interior			Internacional		
		Total	Regular	No regular	Total	Regular	No regular
Adolfo Suárez Madrid-Barajas	520.046	37.959	21.181	16.777	482.087	450.552	31.535
Josep Tarradellas Barcelona-El Prat	172.939	7.275	4.823	2.452	165.664	147.135	18.530
Palma de Mallorca	10.018	9.067	1.718	7.349	951	887	64
Gran Canaria	19.174	14.965	9.696	5.269	4.210	3.388	822
Málaga-Costa del Sol	2.768	333	321	12	2.435	2.358	77
Tenerife-Sur	2.483	1.024	1.024	0	1.459	1.035	424
Alicante-Elche	4.014	3.558	451	3.106	456	398	58
Ibiza	1.617	1.584	203	1.381	33	23	10
Sevilla	12.517	8.649	221	8.428	3.868	3.734	134
César Manrique Lanzarote	1.642	1.506	1.506	0	136	68	68
Valencia	14.500	5.916	1.452	4.464	8.584	7.534	1.050
Almería	9	0	0	--	9	0	9
Menorca	1.222	1.219	62	1.157	3	2	2
Bilbao	1.216	348	348	--	867	849	18
FGL Granada-Jaén	0	0	0	--	0	--	--
Tenerife-Norte	12.689	12.340	8.294	4.046	349	144	205
Fuerteventura	874	729	716	13	146	116	30
Santiago	3.020	2.970	59	2.911	49	2	48
Palma (La)	565	519	519	--	46	44	2
Girona-Costa Brava	133	2	--	2	131	0	131
Melilla	128	128	127	1	0	--	--
Zaragoza	166.831	21	16	5	166.810	147.472	19.338
Jerez de la Frontera	0	0	0	--	0	--	--
Asturias	33	33	33	0	0	0	--
Vigo	1.061	444	439	6	616	1	615
Reus	0	0	0	--	0	--	--
Seve Ballesteros-Santander	0	0	--	--	0	--	--
San Sebastián	7	7	7	--	0	--	--
Vitoria	62.145	16.783	580	16.202	45.363	2.474	42.889
Pamplona	29	0	0	--	29	1	29
Murcia-San Javier	0	0	--	--	0	0	--
Hierro (El)	66	66	66	--	0	--	0
Valladolid	150	1	1	--	149	--	149
Coruña (A)	165	163	163	--	3	1	2
Córdoba	0	0	--	--	0	--	--
Badajoz	0	0	--	--	0	--	--
Salamanca	0	0	--	--	0	--	--
Madrid-Cuatro Vientos	0	0	--	--	0	--	--
León	0	0	--	--	0	--	--
Gomera (La)	2	2	2	--	0	--	--
Logroño-Agoncillo	0	0	--	--	0	--	--
Albacete	0	0	--	--	0	--	--
Ceuta/Helipuerto	0	0	--	--	0	--	--
Burgos	2	0	--	--	2	--	2
Huesca-Pirineos	0	0	--	--	0	--	--
Algeciras/Helipuerto	0	0	--	--	0	--	--
Sabadell	0	0	--	--	0	--	--
Son Bonet	0	0	--	--	0	--	--
TOTAL	1.012.064	127.608	54.027	73.581	884.456	768.218	116.238

Fuente: D. G. Aviación Civil. M.º de Transportes, Movilidad y Agenda Urbana.

"--" No existe dato.

"0" Cifra inferior a la mitad de la unidad utilizada.

13. Transporte aéreo

4.2. Mercancías. Tráfico total por aeropuertos según destino y clase de vuelo (entradas y salidas). Año 2019

Unidad: Toneladas

AEROPUERTOS	Total	Interior			Internacional		
		Total	Regular	No regular	Total	Regular	No regular
Adolfo Suárez Madrid-Barajas	558.567	36.844	22.011	14.833	521.723	495.461	26.261
Zaragoza	182.659	515	418	97	182.144	170.052	12.092
JT Barcelona-El Prat	177.271	6.213	4.723	1.490	171.058	165.828	5.231
Vitoria	64.463	17.760	15.047	2.713	46.703	34.285	12.418
Gran Canaria	19.629	15.540	9.947	5.593	4.089	3.371	718
Valencia	14.516	6.142	4.984	1.158	8.374	7.372	1.002
Tenerife Norte	12.596	12.379	8.547	3.832	217	198	19
Sevilla	9.892	8.229	7.387	842	1.663	1.044	618
Palma de Mallorca	9.022	8.190	2.247	5.943	831	776	55
Alicante-Elche	4.032	3.618	2.777	841	415	403	11
Santiago	3.201	3.189	2.437	753	12	7	5
Málaga-Costa del Sol	3.080	300	295	4	2.780	2.695	85
Tenerife Sur	2.188	695	670	26	1.493	1.104	389
Ibiza	1.435	1.421	164	1.257	14	8	6
CM Lanzarote	1.346	1.230	1.219	10	116	56	60
Menorca	1.239	1.237	81	1.157	1	1	0
Bilbao	980	232	232	0	748	727	21
Fuerteventura	733	602	589	13	131	87	44
Vigo	541	410	407	3	132	0	132
La Palma	466	455	455	0	11	10	1
A Coruña	152	152	152	0	0	0	0
Melilla	135	135	129	6	0	0	0
Girona	78	33	0	33	46	0	46
El Hierro	71	71	71	0	0	0	0
Burgos	40	1	0	1	39	0	39
Asturias	29	29	29	0	0	0	0
Pamplona	22	2	2	0	20	0	20
Valladolid	11	0	0	0	11	0	11
La Gomera	2	2	2	0	0	0	0
TOTAL	1.068.393	125.624	85.020	40.604	942.769	883.485	59.284

Fuente: D. G. Aviación Civil. M.º de Transportes, Movilidad y Agenda Urbana.

"0" Cifra inferior a la mitad de la unidad utilizada.

13. Transporte aéreo

4.3. Mercancías. Tráfico total por aeropuertos según destino y clase de vuelo por Comunidades Autónomas. Año 2018

Unidad: Toneladas

COMUNIDADES AUTÓNOMAS	Total	Por clase		Por destino	
		Regular	No regular	Interior	Internacional
ANDALUCÍA	15.295	6.634	8.661	8.983	6.313
ARAGÓN	166.831	147.487	19.344	21	166.810
ASTURIAS, PRINCIPADO DE	33	33	0	33	0
BALEARS, ILLES	12.856	2.894	9.962	11.870	987
CANARIAS	37.495	26.617	10.878	31.150	6.345
CANTABRIA	0	0	0	0	0
CASTILLA - LA MANCHA	0	0	0	0	0
CASTILLA Y LEÓN	151	1	150	1	150
CATALUÑA	173.072	151.958	21.114	7.276	165.796
COMUNIDAD VALENCIANA	18.514	9.836	8.678	9.473	9.040
EXTREMADURA	0	0	0	0	0
GALICIA	4.246	664	3.581	3.578	668
MADRID, COMUNIDAD DE	520.046	471.734	48.312	37.959	482.087
MURCIA, REGIÓN DE	0	0	0	0	0
NAVARRA, C. FORAL DE	29	1	29	0	29
PAÍS VASCO	63.368	4.259	59.109	17.137	46.230
RIOJA, LA	0	0	0	0	0
CEUTA, CIUDAD AUTÓNOMA	0	0	0	0	0
MELILLA, CIUDAD AUTÓNOMA	128	127	1	128	0
TOTAL	1.012.064	822.245	189.819	127.608	884.456

Fuente: D. G. Aviación Civil (M.º de Transportes, Movilidad y Agenda Urbana) y Aeropuertos Españoles y Navegación Aérea (AENA).

"--" No existe dato.

13. Transporte aéreo

4.3. Mercancías. Tráfico total por aeropuertos según destino y clase de vuelo por Comunidades Autónomas. Año 2019

Unidad: Toneladas

COMUNIDADES AUTÓNOMAS	Total	Por clase		Por destino	
		Regular	No regular	Interior	Internacional
ANDALUCÍA	12.972	11.423	1.549	8.529	4.443
ARAGÓN	182.659	170.471	12.188	515	182.144
ASTURIAS, PRINCIPADO DE	29	29	0	29	0
BALEARS, ILLES	11.695	3.276	8.419	10.848	846
CANARIAS	37.030	26.324	10.706	30.974	6.056
CANTABRIA	0	0	0	0	0
CASTILLA - LA MANCHA	--	--	--	--	--
CASTILLA Y LEÓN	50	0	50	1	50
CATALUÑA	177.350	170.551	6.799	6.246	171.104
COMUNIDAD VALENCIANA	18.548	15.535	3.013	9.760	8.789
EXTREMADURA	--	--	--	--	--
GALICIA	3.895	3.003	892	3.751	143
MADRID, COMUNIDAD DE	558.567	517.472	41.095	36.844	521.723
MURCIA, REGIÓN DE	--	--	--	--	--
NAVARRA, C. FORAL DE	22	2	20	2	20
PAÍS VASCO	65.443	50.292	15.151	17.993	47.450
RIOJA, LA	--	--	--	--	--
CEUTA, CIUDAD AUTÓNOMA	--	--	--	--	--
MELILLA, CIUDAD AUTÓNOMA	135	129	6	135	0
TOTAL	1.068.395	968.506	99.888	125.625	942.769

Fuente: D. G. Aviación Civil (M.º de Transportes, Movilidad y Agenda Urbana) y Aeropuertos Españoles y Navegación Aérea (AENA).

"--" No existe dato.

13. Transporte aéreo

5. Compañías nacionales (*). Salidas de aeronaves según clase de vuelo y destino

AÑOS	TOTAL	Regular			No regular		
		Total	Interior	Internacional	Total	Interior	Internacional
2000	559.665	482.097	357.596	124.501	77.568	21.489	56.079
2001	592.017	517.481	374.242	143.239	74.536	20.882	53.654
2002	568.378	493.712	349.450	144.262	74.666	22.237	52.429
2003	597.044	517.930	362.478	155.452	79.114	24.594	54.520
2004	625.500	547.473	380.233	167.240	78.027	23.866	54.161
2005	655.436	585.887	415.463	170.424	69.549	20.142	49.407
2006	676.905	603.863	432.160	171.703	73.042	21.809	51.233
2007	681.495	608.503	436.859	171.644	72.992	27.839	45.153
2008	605.546	565.379	399.376	166.003	40.167	8.928	31.239
2009	514.125	491.054	341.663	149.391	23.071	5.886	17.185
2010	574.938	553.910	344.249	209.661	21.028	6.663	14.365
2011	493.969	445.911	292.927	152.984	48.058	14.108	33.950
2012	361.218	319.132	193.014	126.118	42.086	12.878	29.208
2013	467.354	420.651	242.221	178.430	46.703	16.882	29.821
2014	536.913	486.070	257.458	228.612	50.843	22.132	28.711
2015	567.855	513.128	261.651	251.477	54.727	29.099	25.628
2016	614.559	566.842	279.467	287.375	47.717	22.063	25.654
2017	615.275	563.027	275.546	287.481	52.248	23.741	28.507
2018	661.311	639.549	319.773	319.776	21.762	7.088	14.674
2019 (p)	695.048	673.996	335.721	338.275	21.052	7.720	13.332

Fuente: D. G. Aviación Civil. M.º de Transportes, Movilidad y Agenda Urbana.

(*) Compañías operativas en 2019: Iberia, Iberia Express, Vueling, Binter Canarias, Canarias Airline, Canaryfly, Air Nostrum, Evelop, Air Europa, Swiftair, Privilege Style, Volotea y Wamos Air.

(p) Provisional (datos cerrados a junio de 2020).

13. Transporte aéreo

5.1. Compañías nacionales. Iberia. Salidas de aeronaves por clase de vuelo y destino

AÑOS	TOTAL	Regular			No regular		
		Total	Interior	Internacional	Total	Interior	Internacional
2000	235.894	235.894	146.828	89.066	--	--	--
2001	247.152	247.133	146.993	100.140	19	11	8
2002	236.532	236.003	134.116	101.887	529	208	321
2003	244.362	243.265	139.163	104.102	1.097	235	862
2004	256.267	255.049	143.651	111.398	1.218	332	886
2005	251.256	250.784	142.410	108.374	472	277	195
2006	243.313	243.016	135.981	107.035	297	188	109
2007	229.186	228.719	123.994	104.725	467	286	181
2008	196.485	196.156	95.924	100.232	329	173	156
2009	173.594	173.275	84.601	88.674	319	187	132
2010	226.257	225.913	77.044	148.869	344	164	180
2011	139.970	139.634	58.305	81.329	336	175	161
2012	115.689	115.358	41.852	73.506	331	173	158
2013	86.235	85.966	25.850	60.116	269	106	163
2014	86.195	85.885	25.506	60.379	310	182	128
2015	91.580	91.319	24.779	66.540	261	138	123
2016	94.938	94.665	27.455	67.210	273	118	155
2017	89.746	89.072	25.547	63.525	674	156	518
2018	94.475	93.636	25.986	67.650	839	112	727
2019 (p)	97.275	96.623	26.422	70.201	652	129	523

Fuente: D. G. Aviación Civil. M.º de Transportes, Movilidad y Agenda Urbana.

(p) Provisional (datos cerrados a junio de 2020).

13. Transporte aéreo

5.2. Compañías nacionales (*). Pasajeros transportados según clase de vuelo y destino

Unidad: Miles de personas

AÑOS	TOTAL	Regular			No regular		
		Total	Interior	Internacional	Total	Interior	Internacional
2000	46.630	39.541	27.341	12.200	7.089	1.001	6.088
2001	48.105	41.470	28.663	12.807	6.635	762	5.873
2002	47.009	40.397	27.538	12.859	6.612	846	5.766
2003	49.794	42.507	28.992	13.515	7.287	1.077	6.210
2004	52.591	45.553	30.850	14.703	7.038	1.123	5.915
2005	56.494	49.934	33.951	15.983	6.560	1.054	5.506
2006	59.631	53.090	35.673	17.417	6.541	954	5.587
2007	60.395	54.445	36.367	18.079	5.950	1.352	4.598
2008	53.263	48.936	30.870	18.066	4.327	732	3.595
2009	45.835	43.188	26.074	17.113	2.648	592	2.056
2010	43.953	41.603	24.559	17.045	2.350	726	1.624
2011	43.243	40.513	22.928	17.584	2.730	646	2.084
2012	31.246	29.432	14.084	15.349	1.814	498	1.316
2013	46.863	44.951	22.094	22.856	1.912	732	1.180
2014	55.162	53.051	23.705	29.345	2.111	912	1.199
2015	59.077	57.263	24.304	32.960	1.813	867	947
2016	68.338	66.757	27.310	39.446	1.581	822	759
2017	71.973	70.080	28.605	41.476	1.892	789	1.104
2018	81.857	80.896	33.385	47.510	961	180	781
2019 (p)	88.556	87.576	36.011	51.565	980	195	785

Fuente: D. G. Aviación Civil. M.º de Transportes, Movilidad y Agenda Urbana.

(*) Compañías operativas en 2019: Iberia, Iberia Express, Vueling, Binter Canarias, Canarias Airline, Canaryfly, Air Nostrum, Evelop, Air Europa, Swiftair, Privilege Style, Volotea y Wamos Air.

(p) Provisional (datos cerrados a junio de 2020).

13. Transporte aéreo

5.3. Compañías nacionales (*). Pasajeros-km por clase de vuelo y destino

Unidad: Millones de pasajeros-km

AÑOS	TOTAL	Regular			No regular		
		Total	Interior	Internacional	Total	Interior	Internacional
2000	67.443	52.379	17.376	35.003	15.064	1.086	13.978
2001	69.884	55.324	18.029	37.295	14.560	866	13.694
2002	68.223	54.048	17.537	36.511	14.175	928	13.247
2003	73.320	57.591	18.871	38.720	15.729	1.228	14.501
2004	79.229	64.149	20.641	43.508	15.080	1.343	13.737
2005	86.512	71.205	22.970	48.235	15.307	1.278	14.029
2006	92.582	77.061	24.004	53.057	15.522	1.127	14.394
2007	96.364	82.403	24.347	58.056	13.961	1.586	12.376
2008	91.470	81.072	21.307	59.765	10.398	930	9.467
2009	81.279	74.362	18.428	55.934	6.917	805	6.112
2010	82.874	77.442	17.803	59.639	5.432	883	4.549
2011	84.900	79.932	16.504	63.427	4.968	662	4.306
2012	72.097	68.722	10.047	58.676	3.374	359	3.016
2013	81.940	79.136	15.444	63.693	2.804	478	2.326
2014	94.273	90.786	16.338	74.449	3.487	607	2.880
2015	101.944	99.599	16.728	82.871	2.345	337	2.008
2016	113.178	110.947	18.740	92.207	2.231	451	1.780
2017	118.978	116.565	19.274	97.291	2.413	318	2.095
2018	134.107	132.250	22.010	110.240	1.857	69	1.788
2019 (p)	146.565	144.831	24.346	120.485	1.734	95	1.639

Fuente: D. G. Aviación Civil. M.º de Transportes, Movilidad y Agenda Urbana.

(*) Compañías operativas en 2019: Iberia, Iberia Express, Vueling, Binter Canarias, Canarias Airline, Canaryfly, Air Nostrum, Evelop, Air Europa, Swiftair, Privilege Style, Volotea y Wamos Air.

(p) Provisional (datos cerrados a junio de 2020).

13. Transporte aéreo

5.3.1. Compañías nacionales. Iberia. Pasajeros y pasajeros-km por destino

AÑOS	Pasajeros (miles)			Pasajeros-km (millones)		
	Total	Interior	Internacional	Total	Interior	Internacional
2000	24.923	15.105	9.818	40.017	10.372	29.645
2001	25.245	15.015	10.230	41.265	10.346	30.919
2002	24.222	13.809	10.413	40.420	9.308	31.112
2003	25.097	14.521	10.576	41.982	9.661	32.321
2004	26.259	14.823	11.436	45.787	9.831	35.956
2005	27.512	15.411	12.101	49.104	10.204	38.900
2006	27.571	14.673	12.898	52.424	9.629	42.794
2007	26.685	13.729	12.956	54.197	8.739	45.459
2008	23.143	10.323	12.820	52.846	6.795	46.051
2009	20.752	8.911	11.842	49.556	6.084	43.472
2010	19.870	8.311	11.559	51.168	5.707	45.461
2011	17.384	6.201	11.183	51.199	4.531	46.668
2012	14.873	4.475	10.399	47.969	3.629	44.339
2013	10.558	2.277	8.282	37.948	1.282	36.666
2014	10.680	2.282	8.398	38.518	1.355	37.162
2015	12.206	2.454	9.753	43.252	1.371	41.881
2016	13.223	2.873	10.350	44.855	1.307	43.548
2017	13.990	3.152	10.838	48.370	1.389	46.981
2018	15.566	3.386	12.179	54.099	1.478	52.622
2019 (p)	16.741	3.585	13.156	60.182	1.671	58.511

Fuente: D. G. Aviación Civil. M.º de Transportes, Movilidad y Agenda Urbana.

(p) Provisional (datos cerrados a junio de 2020).

13. Transporte aéreo

5.4. Compañías nacionales (*). Toneladas-km por clase de vuelo y destino

Unidad: Millones de toneladas-km

AÑOS	TOTAL	Regular			No regular		
		Total	Interior	Internacional	Total	Interior	Internacional
2000	7.122	5.631	1.664	3.967	1.491	122	1.369
2001	7.361	5.897	1.724	4.173	1.464	104	1.360
2002	7.117	5.715	1.675	4.040	1.402	110	1.292
2003	7.604	6.102	1.828	4.274	1.502	136	1.366
2004	8.306	6.856	1.998	4.858	1.450	130	1.320
2005	8.927	7.481	2.198	5.283	1.446	124	1.322
2006	9.514	8.057	2.249	5.808	1.457	109	1.348
2007	9.960	8.644	2.270	6.374	1.316	166	1.150
2008	9.423	8.460	1.993	6.467	963	87	876
2009	8.375	7.712	1.713	6.000	663	77	586
2010	8.831	8.292	1.649	6.643	539	96	443
2011	9.190	8.669	1.699	6.971	521	76	444
2012	7.801	7.389	945	6.444	412	76	336
2013	8.727	8.385	1.517	6.868	342	58	285
2014	10.091	9.653	1.650	8.003	438	83	355
2015	11.126	10.774	1.870	8.903	352	63	289
2016	12.344	12.019	2.148	9.872	324	65	259
2017	13.597	13.249	2.242	11.006	348	67	281
2018	15.508	15.281	2.583	12.698	227	13	214
2019 (p)	17.039	16.835	2.927	13.908	204	13	191

Fuente: D. G. Aviación Civil. M.º de Transportes, Movilidad y Agenda Urbana.

(*) Compañías operativas en 2019: Iberia, Iberia Express, Vueling, Binter Canarias, Canarias Airline, Canaryfly, Air Nostrum, Evelop, Air Europa, Swiftair, Privilege Style, Volotea y Wamos Air.

(p) Provisional (datos cerrados a junio de 2020).

13. Transporte aéreo

5.4.1. Compañías nacionales. Iberia. Toneladas-km por clase de vuelo y destino

Unidad: Millones de toneladas-km

AÑOS	TOTAL	Regular			No regular		
		Total	Interior	Internacional	Total	Interior	Internacional
2000	4.491	4.491	1.034	3.457	--	--	--
2001	4.610	4.610	1.033	3.577	--	--	--
2002	4.485	4.485	933	3.552	--	--	--
2003	4.645	4.643	967	3.676	2	--	2
2004	5.153	5.151	981	4.170	2	--	2
2005	5.441	5.441	1.008	4.433	--	--	--
2006	5.833	5.833	950	4.883	--	--	--
2007	6.099	6.099	861	5.238	--	--	--
2008	5.910	5.910	681	5.230	--	--	--
2009	5.482	5.481	601	4.880	0	0	0
2010	5.916	5.916	562	5.354	1	0	0
2011	5.980	5.980	453	5.527	0	0	0
2012	5.504	5.504	364	5.140	0	0	0
2013	4.414	4.414	141	4.272	0	0	0
2014	4.458	4.458	149	4.309	0	0	0
2015	4.943	4.943	149	4.794	0	0	0
2016	5.122	5.122	141	4.981	0	0	0
2017	5.920	5.903	155	5.748	16	0	16
2018	6.532	6.503	163	6.340	29	0	29
2019 (p)	7.201	7.176	185	6.992	25	0	24

Fuente: D. G. Aviación Civil. M.º de Transportes, Movilidad y Agenda Urbana.

(p) Provisional (datos cerrados a junio de 2020).

13. Transporte aéreo

5.5. Compañías nacionales (*). Ratios de tráfico aéreo regular

AÑOS	Pasajeros-km realizados (miles)	Asientos-km disponibles (miles)	Pasajeros-km/Asientos-km	t-km realizados (miles)	t-km disponibles (miles)	t-km realiz./t-km dispon.
2000	52.378.679	72.925.302	0,718	5.630.883	9.367.703	0,601
2001	55.323.739	80.077.132	0,691	5.896.952	10.140.953	0,581
2002	54.048.399	75.376.623	0,717	5.714.821	9.624.315	0,594
2003	57.591.346	78.799.377	0,731	6.102.099	10.134.140	0,602
2004	64.149.475	87.445.645	0,734	6.855.658	11.239.805	0,610
2005	71.205.006	95.518.121	0,745	7.481.251	12.088.304	0,619
2006	77.060.758	99.770.448	0,772	8.057.461	12.473.234	0,646
2007	82.403.019	105.147.639	0,784	8.643.895	13.062.128	0,662
2008	81.072.702	104.786.415	0,774	8.459.763	13.052.846	0,648
2009	74.361.858	95.442.530	0,779	7.712.178	12.322.930	0,626
2010	77.441.762	97.044.747	0,798	8.291.910	12.718.260	0,652
2011	79.931.682	100.690.447	0,794	8.669.403	13.061.762	0,664
2012	68.722.366	84.785.695	0,811	7.389.321	11.215.256	0,659
2013	79.136.447	99.081.237	0,799	8.385.059	11.642.041	0,720
2014	90.786.431	114.050.104	0,796	9.652.855	13.267.754	0,728
2015	99.599.255	122.722.490	0,812	10.773.721	14.262.777	0,755
2016	110.946.960	135.122.747	0,821	12.019.546	14.851.932	0,809
2017	116.564.614	139.751.736	0,834	13.248.694	15.530.184	0,853
2018	132.249.852	155.905.743	0,848	15.281.062	17.380.685	0,879
2019 (p)	144.831.436	168.310.475	0,861	16.835.000	18.807.728	0,895

Fuente: D. G. Aviación Civil. M.º de Transportes, Movilidad y Agenda Urbana.

(*) Compañías operativas en 2019: Iberia, Iberia Express, Vueling, Binter Canarias, Canarias Airline, Canaryfly, Air Nostrum, Evelop, Air Europa, Swiftair, Privilege Style, Volotea y Wamos Air.

(p) Provisional (datos cerrados a junio de 2020).

13. Transporte aéreo

5.6. Compañías nacionales (*). Ratios de tráfico aéreo no regular

AÑOS	Pasajeros-km realizados (miles)	Asientos-km disponibles (miles)	Pasajeros-km/Asientos-km	t-km realizados (miles)	t-km disponibles (miles)	t-km realiz./t-km dispon.
2000	15.063.943	18.505.974	0,814	1.491.119	1.979.101	0,753
2001	14.559.732	17.813.465	0,817	1.464.150	1.935.016	0,757
2002	14.175.269	17.652.432	0,803	1.402.401	1.877.674	0,747
2003	15.728.581	19.369.261	0,812	1.502.008	2.040.465	0,736
2004	15.079.863	18.639.280	0,809	1.450.156	1.980.435	0,732
2005	15.307.059	18.694.167	0,819	1.445.732	2.326.403	0,621
2006	15.521.619	19.222.606	0,807	1.456.849	2.632.932	0,553
2007	13.961.359	17.479.582	0,799	1.315.779	2.412.673	0,545
2008	10.397.682	12.554.360	0,828	962.339	1.259.180	0,764
2009	6.917.183	8.246.389	0,839	662.557	877.921	0,755
2010	5.432.334	6.619.845	0,821	539.057	712.221	0,757
2011	4.967.939	6.213.096	0,800	520.688	826.604	0,630
2012	3.374.357	4.205.870	0,802	412.034	1.927.358	0,214
2013	2.803.683	3.436.989	0,816	342.286	569.986	0,601
2014	3.486.655	4.186.667	0,833	438.458	667.781	0,657
2015	2.344.979	3.041.755	0,771	352.048	517.147	0,681
2016	2.231.152	2.978.999	0,749	324.212	466.803	0,695
2017	2.413.221	3.418.163	0,706	348.047	530.998	0,655
2018	1.856.798	2.463.944	0,754	226.465	346.290	0,654
2019 (p)	1.733.987	2.340.219	0,741	204.111	326.402	0,625

Fuente: D. G. Aviación Civil. M.º de Transportes, Movilidad y Agenda Urbana.

(*) Compañías operativas en 2019: Iberia, Iberia Express, Vueling, Binter Canarias, Canarias Airline, Canaryfly, Air Nostrum, Evelop, Air Europa, Swiftair, Privilege Style, Volotea y Wamos Air.

(p) Provisional (datos cerrados a junio de 2020).

13. Transporte aéreo

6. Accidentalidad. Evolución de la siniestralidad de aeronaves según categoría de los siniestros. Número de accidentes e incidentes graves. Años 2014-2019

AÑOS	TIPO OPERACIÓN DE VUELO			FASE DE VUELO									TIPO DE AERONAVE			CATEGORÍA DE AERONAVE								
	TRANSPORTE AÉREO COMERCIAL	AVIACIÓN GENERAL (trabajos aéreos, instrucción, entrenamiento, privado, vuelos de posicionamiento y otros)	OTRAS OPERACIONES	TOTAL	PLATAFORMA	RODAJE	DESPEGUE	EN RUTA	APROXIMACIÓN	ATERRIJAJE	MANIOBRAS	OTRAS	TOTAL	ALA FIJA	ALA ROTATORIA	AEROSTATO	TOTAL	0-2.250 KG	2.251 - 5.700 KG	5.701 - 27.000 KG	27.001 - 272.000 KG	>272.000 KG	SIN CLASIFICAR	TOTAL
2014																								
Nº TOTAL DE AERONAVES IMPLICADAS EN ACCIDENTES	1	13	--	14	--	--	--	5	--	7	2	--	14	8	4	2	14	9	3	1	1	--	--	14
Nº TOTAL DE AERONAVES IMPLICADAS EN INCIDENTES GRAVES	19	8	1	28	--	2	4	5	13	3	1	--	28	27	1	--	28	7	--	3	17	1	--	28
Nº TOTAL DE AERONAVES IMPLICADAS EN SUCESOS ULM	--	23	--	23	--	--	7	4	2	8	1	1	23	21	2	--	23	23	--	--	--	--	--	23
Nº TOTAL DE VÍCTIMAS MORTALES	--	6	--	6	--	--	1	1	--	3	1	--	6	5	1	--	6	4	1	1	--	--	--	6
Nº TOTAL DE HERIDOS GRAVES	1	24	--	25	--	--	3	8	2	9	2	1	25	20	3	2	25	23	1	--	1	--	--	25
2015																								
Nº TOTAL DE AERONAVES IMPLICADAS EN ACCIDENTES	1	20	1	22	--	--	4	6	4	5	3	--	22	17	3	2	22	18	3	1	--	--	--	22
Nº TOTAL DE AERONAVES IMPLICADAS EN INCIDENTES GRAVES	10	10	1	21	2	4	2	1	10	2	--	--	21	18	3	--	21	6	2	4	8	1	--	21
Nº TOTAL DE AERONAVES IMPLICADAS EN SUCESOS ULM	--	14	--	14	--	--	3	7	2	2	--	--	14	14	--	--	14	14	--	--	--	--	--	14
Nº TOTAL DE VÍCTIMAS MORTALES	--	16	--	16	--	--	4	6	5	--	1	--	16	14	1	1	16	16	--	--	--	--	--	16
Nº TOTAL DE HERIDOS GRAVES	1	15	--	16	--	--	3	9	2	2	--	--	16	13	2	1	16	14	1	1	--	--	--	16
2016																								
Nº TOTAL DE AERONAVES IMPLICADAS EN ACCIDENTES	2	28	--	30	1	2	3	10	2	10	2	--	30	27	2	1	30	24	2	3	1	--	--	30
Nº TOTAL DE AERONAVES IMPLICADAS EN INCIDENTES GRAVES	19	2	2	23	--	1	2	5	10	4	--	1	23	23	--	--	23	2	--	3	18	--	--	23
Nº TOTAL DE AERONAVES IMPLICADAS EN SUCESOS ULM	--	25	--	25	--	--	4	7	7	4	3	--	25	24	1	--	25	25	--	--	--	--	--	25
Nº TOTAL DE VÍCTIMAS MORTALES	--	27	--	27	--	--	1	17	5	2	2	--	27	25	2	--	27	23	4	--	--	--	--	27
Nº TOTAL DE HERIDOS GRAVES	1	14	--	15	1	--	3	1	1	6	3	--	15	14	--	1	15	14	--	--	1	--	--	15
2017																								
Nº TOTAL DE AERONAVES IMPLICADAS EN ACCIDENTES	2	15	1	18	1	--	3	1	6	4	2	1	18	12	5	1	18	13	3	--	2	--	--	18
Nº TOTAL DE AERONAVES IMPLICADAS EN INCIDENTES GRAVES	9	12	1	22	--	2	--	13	1	6	--	--	22	22	--	--	22	11	1	3	6	1	--	22
Nº TOTAL DE AERONAVES IMPLICADAS EN SUCESOS ULM	--	19	1	20	--	--	5	6	3	2	3	--	19	--	2	--	2	19	--	--	--	--	--	19
Nº TOTAL DE VÍCTIMAS MORTALES	--	17	1	18	--	--	5	6	3	--	3	1	18	5	2	--	7	17	1	--	--	--	--	18
Nº TOTAL DE HERIDOS GRAVES	1	8	--	9	--	--	2	--	6	--	1	--	9	1	2	1	4	7	1	--	1	--	--	9
2018																								
Nº TOTAL DE AERONAVES IMPLICADAS EN ACCIDENTES	5	21	--	26	1	--	5	7	1	11	1	--	26	21	3	2	26	19	2	2	3	--	--	26
Nº TOTAL DE AERONAVES IMPLICADAS EN INCIDENTES GRAVES	20	19	1	40	--	--	6	9	15	4	6	--	40	34	5	1	40	14	4	3	19	--	--	40
Nº TOTAL DE AERONAVES IMPLICADAS EN SUCESOS ULM	--	22	1	23	--	--	9	3	4	7	--	--	23	22	1	--	23	23	--	--	--	--	--	23
Nº TOTAL DE VÍCTIMAS MORTALES	--	16	--	16	1	--	2	6	2	5	--	--	16	15	1	--	16	15	--	1	--	--	--	16
Nº TOTAL DE HERIDOS GRAVES	2	10	--	12	--	--	6	3	1	--	2	--	12	10	2	--	12	10	--	--	2	--	--	12
2019																								
Nº TOTAL DE AERONAVES IMPLICADAS EN ACCIDENTES	4	35	--	39	--	1	4	11	4	16	3	--	39	35	3	1	39	34	1	2	2	--	--	39
Nº TOTAL DE AERONAVES IMPLICADAS EN INCIDENTES GRAVES	19	17	2	38	1	--	4	11	8	9	5	--	38	37	1	--	38	15	2	5	16	--	--	38
Nº TOTAL DE AERONAVES IMPLICADAS EN SUCESOS ULM	--	18	--	18	--	--	4	5	3	5	1	--	18	15	3	--	18	18	--	--	--	--	--	18
Nº TOTAL DE VÍCTIMAS MORTALES	5	19	--	24	--	--	4	16	2	2	--	--	24	18	6	--	24	24	--	--	--	--	--	24
Nº TOTAL DE HERIDOS GRAVES	3	4	--	7	--	--	2	2	1	2	--	--	7	7	--	--	7	4	--	--	3	--	--	7

13. Transporte aéreo

6.1. Accidentalidad. Distribución geográfica de accidentes de aeronaves según categoría de los siniestros, por Comunidades Autónomas. Año 2019

COMUNIDADES AUTÓNOMAS	TIPO OPERACIÓN DE VUELO				FASE DE VUELO								TIPO DE AERONAVE			CATEGORÍA DE AERONAVE					VÍCTIMAS					
	TRANSPORTE AÉREO COMERCIAL	AVIACIÓN GENERAL (trabajos aéreos, instrucción-entrenamiento, privado, vuelos de posicionamiento y otros)	OTRAS OPERACIONES	TOTAL	PLATAFORMA	RODAJE	DESPEGUE	EN RUTA	APROXIMACIÓN	ATERRIJAJE	MANIOBRAS	OTRAS	TOTAL	ALA FIJA	ALA ROTATORIA	AEROSTATO	TOTAL	0-2.250 KG	2.251 - 5.700 KG	5.701 - 27.000 KG	27.001 - 272.000 KG	>272.000 KG	SIN CLASIFICAR	TOTAL	VÍCTIMAS MORTALES	HERIDOS GRAVES
ANDALUCÍA	-	4	-	4	-	-	-	-	-	4	-	-	4	4	-	-	4	4	-	-	-	-	-	4	-	-
ARAGÓN	-	3	-	3	-	-	-	2	-	-	1	-	3	2	1	-	3	2	-	1	-	-	-	3	-	-
ASTURIAS, PRINCIPADO DE	-	1	-	1	-	-	-	-	-	-	1	-	1	1	-	-	1	1	-	-	-	-	-	1	-	-
BALEARS, ILLES	2	1	-	3	-	-	-	2	-	1	-	-	3	2	1	-	3	2	-	1	-	-	-	3	7	-
CANARIAS	-	1	-	1	-	-	-	-	-	-	1	-	1	1	-	-	1	1	-	-	-	-	-	1	-	-
CANTABRIA	-	-	-	0	-	-	-	-	-	-	-	-	0	-	-	-	0	-	-	-	-	-	-	0	-	-
CASTILLA - LA MANCHA	-	4	-	4	-	-	2	1	-	1	-	-	4	4	-	-	4	4	-	-	-	-	-	4	1	-
CASTILLA Y LEÓN	-	5	-	5	-	-	-	-	1	4	-	-	5	5	-	-	5	5	-	-	-	-	-	5	-	-
CATALUÑA	1	8	-	9	-	-	2	2	2	3	-	-	9	8	-	1	9	8	-	-	1	-	-	9	4	2
COMUNIDAD VALENCIANA	-	4	-	4	-	-	-	1	-	3	-	-	4	4	-	-	4	4	-	-	-	-	-	4	2	-
EXTREMADURA	-	-	-	0	-	-	-	-	-	-	-	-	0	-	-	-	0	-	-	-	-	-	-	0	-	-
GALICIA	-	-	-	0	-	-	-	-	-	-	-	-	0	-	-	-	0	-	-	-	-	-	-	0	-	-
MADRID, COMUNIDAD DE	1	3	-	4	-	1	-	2	1	-	-	-	4	4	-	-	4	3	-	-	1	-	-	4	2	1
MURCIA, REGIÓN DE	-	-	-	0	-	-	-	-	-	-	-	-	0	-	-	-	0	-	-	-	-	-	-	0	-	-
NAVARRA, C. FORAL DE	-	-	-	0	-	-	-	-	-	-	-	-	0	-	-	-	0	-	-	-	-	-	-	0	-	-
PAÍS VASCO	-	1	-	1	-	-	-	1	-	-	-	-	1	1	-	-	1	1	-	-	-	-	-	1	2	-
RIOJA, LA	-	-	-	0	-	-	-	-	-	-	-	-	0	-	-	-	0	-	-	-	-	-	-	0	-	-
CEUTA Y MELILLA	-	-	-	0	-	-	-	-	-	-	-	-	0	-	-	-	0	-	-	-	-	-	-	0	-	-
TOTAL	4	35	0	39	0	1	4	11	4	16	3	0	39	35	3	1	39	34	1	2	2	0	0	39	18	3

Fuente: Comisión de Investigación de Accidentes e Incidentes de Aviación Civil (C.I.A.I.A.C). Ministerio de Transportes, Movilidad y Agenda Urbana.

13. Transporte aéreo

6.2. Accidentalidad. Distribución geográfica de incidentes graves de aeronaves según categoría de los siniestros, por Comunidades Autónomas. Año 2019

COMUNIDADES AUTÓNOMAS	TIPO OPERACIÓN DE VUELO				FASE DE VUELO									TIPO DE AERONAVE			CATEGORÍA DE AERONAVE							
	TRANSPORTE AÉREO COMERCIAL	AVIACIÓN GENERAL (trabajos aéreos, instrucción-entrenamiento, privado, vuelos de posicionamiento y otros)	OTRAS OPERACIONES	TOTAL	PLATAFORMA	RODAJE	DESPEGUE	EN RUTA	APROXIMACIÓN	ATERRIAJE	MANIOBRAS	OTRAS	TOTAL	ALA FIJA	ALA ROTATORIA	AEROSTATO	TOTAL	0-2.250 KG	2.251 - 5.700 KG	5.701 - 27.000 KG	27.001 - 272.000 KG	>272.000 KG	SIN CLASIFICAR	TOTAL
ANDALUCÍA	4	3	--	7	--	--	2	2	--	3	--	--	7	7	--	--	7	3	--	--	4	--	--	7
ARAGÓN	--	4	1	5	--	--	--	--	--	1	4	--	5	5	--	--	5	4	--	1	--	--	--	5
ASTURIAS, PRINCIPADO DE	1	--	1	2	--	--	--	--	2	--	--	--	2	2	--	--	2	--	1	--	1	--	--	2
BALEARS, ILLES	--	--	--	0	--	--	--	--	--	--	--	--	0	--	--	--	0	--	--	--	--	--	--	0
CANARIAS	2	--	--	2	--	--	1	--	1	--	--	--	2	2	--	--	2	--	--	1	1	--	--	2
CANTABRIA	--	--	--	0	--	--	--	--	--	--	--	--	0	--	--	--	0	--	--	--	--	--	--	0
CASTILLA - LA MANCHA	--	--	--	0	--	--	--	--	--	--	--	--	0	--	--	--	0	--	--	--	--	--	--	0
CASTILLA Y LEÓN	--	--	--	0	--	--	--	--	--	--	--	--	0	--	--	--	0	--	--	--	--	--	--	0
CATALUÑA	6	3	--	9	--	--	--	3	5	1	--	--	9	9	--	--	9	3	--	1	5	--	--	9
COMUNIDAD VALENCIANA	2	1	--	3	--	--	1	--	--	2	--	--	3	3	--	--	3	1	--	1	1	--	--	3
EXTREMADURA	--	--	--	0	--	--	--	--	--	--	--	--	0	--	--	--	0	--	--	--	--	--	--	0
GALICIA	--	1	--	1	--	--	--	--	--	--	1	--	1	--	1	--	1	--	1	--	--	--	--	1
MADRID, COMUNIDAD DE	4	5	--	9	1	--	--	6	--	2	--	--	9	9	--	--	9	4	--	1	4	--	--	9
MURCIA, REGIÓN DE	--	--	--	0	--	--	--	--	--	--	--	--	0	--	--	--	0	--	--	--	--	--	--	0
NAVARRA, C. FORAL DE	--	--	--	0	--	--	--	--	--	--	--	--	0	--	--	--	0	--	--	--	--	--	--	0
PAÍS VASCO	--	--	--	0	--	--	--	--	--	--	--	--	0	--	--	--	0	--	--	--	--	--	--	0
RIOJA, LA	--	--	--	0	--	--	--	--	--	--	--	--	0	--	--	--	0	--	--	--	--	--	--	0
CEUTA Y MELILLA	--	--	--	0	--	--	--	--	--	--	--	--	0	--	--	--	0	--	--	--	--	--	--	0
TOTAL	19	17	2	38	1	0	4	11	8	9	5	0	38	37	1	0	38	15	2	5	16	0	0	38

Fuente: Comisión de Investigación de Accidentes e Incidentes de Aviación Civil (C.I.A.I.A.C). Ministerio de Transportes, Movilidad y Agenda Urbana.

13. Transporte aéreo

6.3. Accidentalidad. Distribución geográfica de los sucesos en aeronaves ULM (*), por Comunidades Autónomas. Año 2019

COMUNIDADES AUTÓNOMAS	TIPO OPERACIÓN DE VUELO			FASE DE VUELO									TIPO DE AERONAVE				CATEGORÍA DE AERONAVE		VÍCTIMAS	
	AVIACIÓN GENERAL (trabajos aéreos, instrucción- entrenamiento, privado, vuelos de posicionamiento y otros)	OTRAS OPERACIONES	TOTAL	PLATAFORMA	RODAJE	DESPEGUE	EN RUTA	APROXIMACIÓN	ATERRIAJE	MANIOBRAS	OTRAS	TOTAL	ALA FIJA	ALA ROTATORIA	AEROSTATO	TOTAL	0-2.250 KG	TOTAL	VÍCTIMAS MORTALES	HERIDOS GRAVES
ANDALUCÍA	3	-	3	-	-	-	2	-	1	-	-	3	2	1	-	3	3	3	2	-
ARAGÓN	1	-	1	-	-	-	-	-	1	-	-	1	1	-	-	1	1	1	-	-
ASTURIAS, PRINCIPADO DE	-	-	0	-	-	-	-	-	-	-	-	0	-	-	-	0	0	0	-	-
BALEARS, ILLES	-	-	0	-	-	-	-	-	-	-	-	0	-	-	-	0	0	0	-	-
CANARIAS	1	-	1	-	-	-	1	-	-	-	-	1	-	1	-	1	1	1	-	-
CANTABRIA	-	-	0	-	-	-	-	-	-	-	-	0	-	-	-	0	0	0	-	-
CASTILLA - LA MANCHA	5	-	5	-	-	1	1	-	2	1	-	5	4	1	-	5	5	5	2	-
CASTILLA Y LEÓN	1	-	1	-	-	1	-	-	-	-	-	1	1	-	-	1	1	1	2	-
CATALUÑA	1	-	1	-	-	-	-	1	-	-	-	1	1	-	-	1	1	1	-	-
COMUNIDAD VALENCIANA	2	-	2	-	-	1	-	1	-	-	-	2	2	-	-	2	2	2	-	2
EXTREMADURA	2	-	2	-	-	1	1	-	-	-	-	2	2	-	-	2	2	2	-	-
GALICIA	-	-	0	-	-	-	-	-	-	-	-	0	-	-	-	0	0	0	-	-
MADRID, COMUNIDAD DE	2	-	2	-	-	-	-	1	1	-	-	2	2	-	-	2	2	2	-	2
MURCIA, REGIÓN DE	-	-	0	-	-	-	-	-	-	-	-	0	-	-	-	0	-	0	-	-
NAVARRA, C. FORAL DE	-	-	0	-	-	-	-	-	-	-	-	0	-	-	-	0	-	0	-	-
PAÍS VASCO	-	-	0	-	-	-	-	-	-	-	-	0	-	-	-	0	-	0	-	-
RIOJA, LA	-	-	0	-	-	-	-	-	-	-	-	0	-	-	-	0	-	0	-	-
CEUTA Y MELILLA	-	-	0	-	-	-	-	-	-	-	-	0	-	-	-	0	-	0	-	-
TOTAL	18	0	18	0	0	4	5	3	5	1	0	18	15	3	0	18	18	18	6	4

Fuente: Comisión de Investigación de Accidentes e Incidentes de Aviación Civil (C.I.A.I.A.C). Ministerio de Transportes, Movilidad y Agenda Urbana.

(*) Aeronave de estructura ligera. Aeronaves (avión, autogiro o pendular) cuyo peso máximo al despegue es inferior a 450 kg.