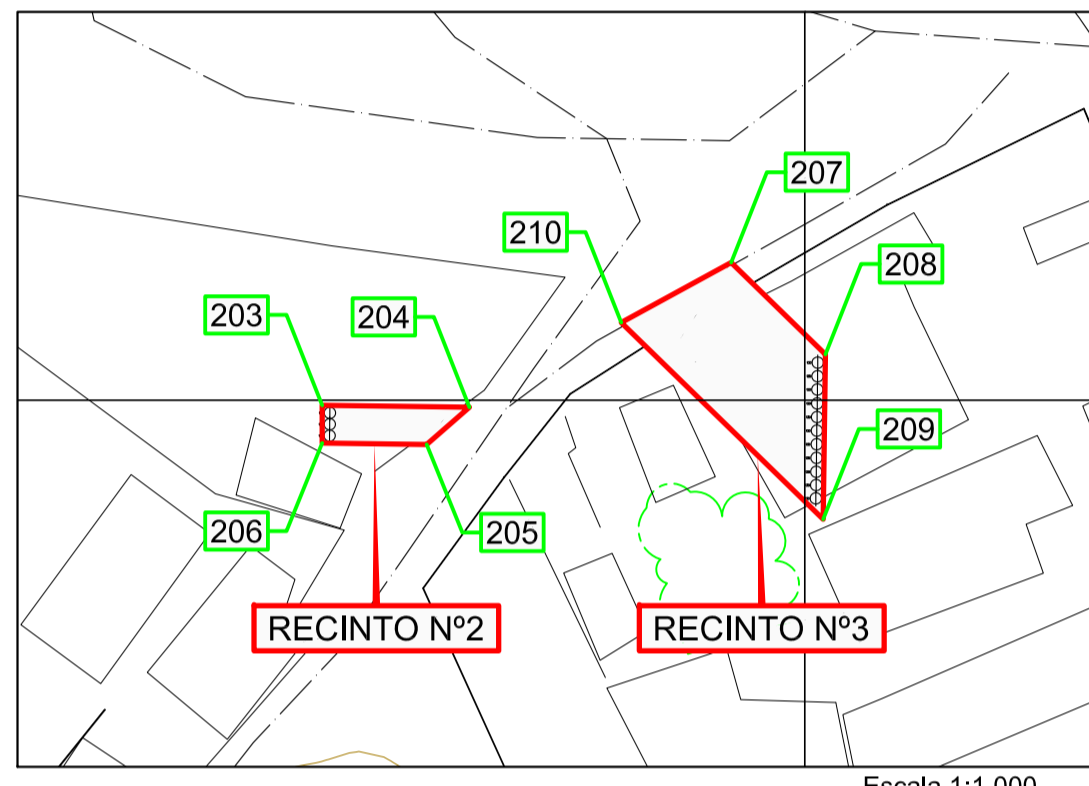
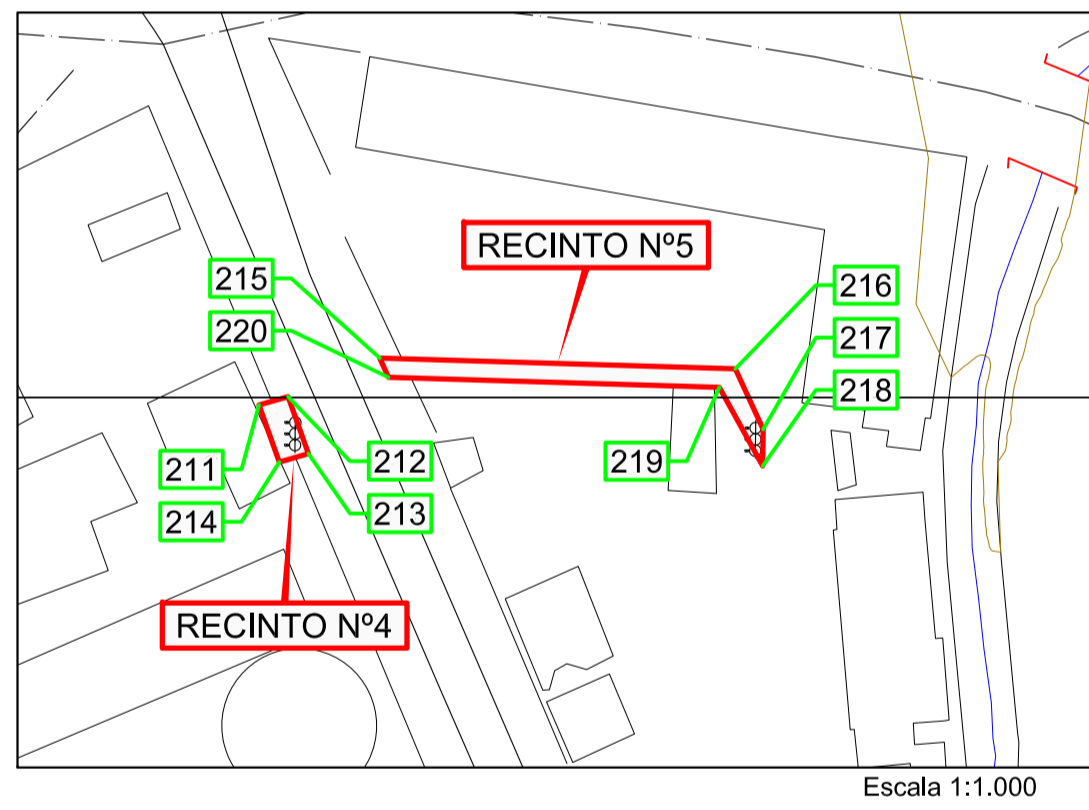


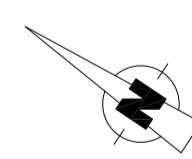
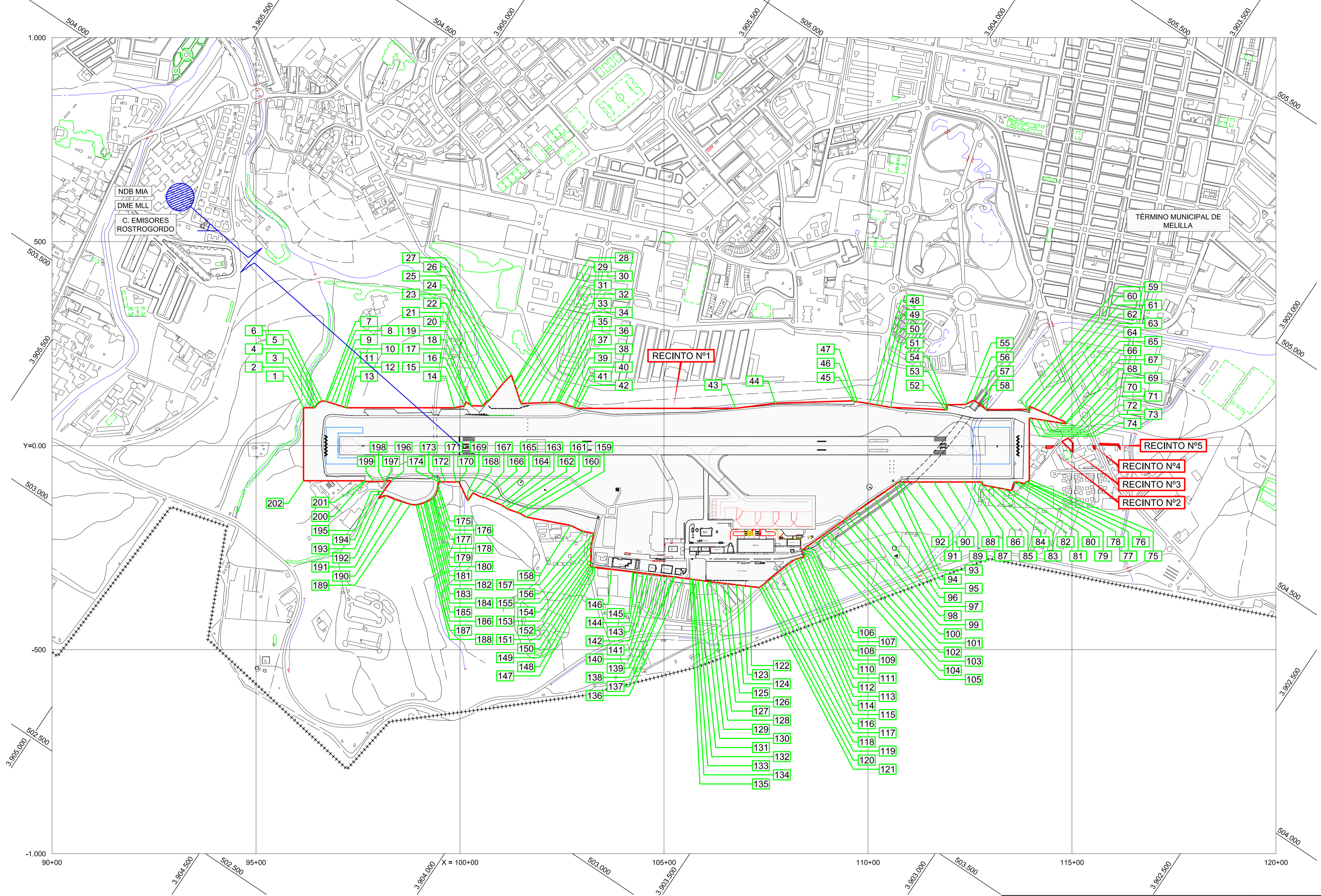
TM. DE MELILLA		Escala 1:1.000	
DME MLL	X= 504.052.409	Y= 3.907.133.702	
NDB MA	X= 504.043.924	Y= 3.907.178.730	
CENTRO DE EMISORES ROSTROGORDO	X= 504.049.206	Y= 3.907.118.340	
REH ROSTROGORDO (1)-MELILLA TWR (1)	X= 504.031.620	Y= 3.907.114.067	
REH ROSTROGORDO (2)-MELILLA TWR (2)	X= 504.031.620	Y= 3.907.114.067	



Escala 1:1.000



Escala 1:1.000



— LÍMITE DE LA ZONA DE SERVICIO PROPUESTA  
 - - - - - LÍMITE DE NACIÓN

CARTOGRAFÍA  
 Coordenadas: UTM ETRS89 (huso 30)  
 Fuente: **Aena**  
 DIACAE  
 Año: 2012  
 Escala: 1:5.000

Nº	CONCEPTO	FECHA	POR
REVISIONES			
CALCULADO	Dirección de Planificación y Medio Ambiente		
DIBUJADO	AEROPUERTO DE MELILLA		
COMPROBADO	PLAN DIRECTOR		
PROYECTADO	ZONA DE SERVICIO PROPUESTA		
DIRIGIDO	COORDENADAS UTM (Localización de puntos)		
HOJA Nº	PLANO Nº	Nº DE PLANOS	FECHA
1	4.4		SEPTIEMBRE 2017
		ESCALA	FICHERO DWG
		1:5.000	