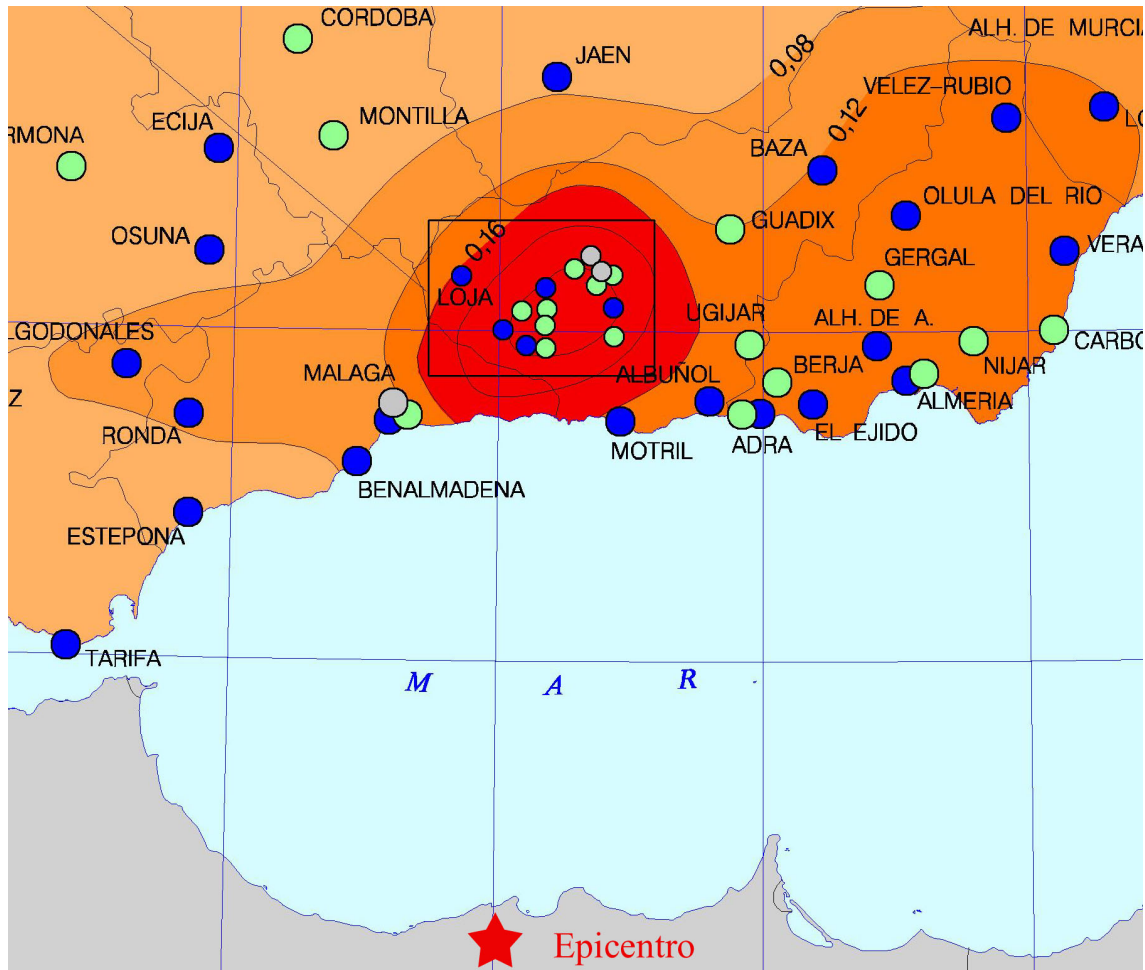


## ESTACIONES DE LA RED DE ACELERÓGRAFOS EN LA ZONA

La Red de Acelerógrafos de la Red Sísmica Nacional, dispone de un buen número de equipos en el sur de España, muchos de los cuales se encuentran conectados vía telefónica con el centro de recepción y tratamiento de datos del IGN (Madrid). Esto permite obtener los datos de aceleración de esos acelerógrafos en un tiempo bastante corto desde que se produce la detección de un sismo.

Los equipos conectados telefónicamente son acelerógrafos GEOSIG GSR-18 de 18 bits de resolución y con actualización continua de su reloj interno mediante la utilización de un receptor GPS.

La disposición de los equipos de la red en la zona próxima a la zona epicentral de la serie es la que aparece a continuación:



Acelerógrafos en funcionamiento en la zona próxima a la zona epicentral de la serie  
(Los círculos azules corresponden a los equipos con conexión telefónica)

Estos equipos han sido consultados y se han obtenido valores para el terremoto :

|              |             |                |                 |              |                 |                   |
|--------------|-------------|----------------|-----------------|--------------|-----------------|-------------------|
| <i>Fecha</i> | <i>Hora</i> | <i>Latitud</i> | <i>Longitud</i> | <i>Prof.</i> | <i>Magnitud</i> | <i>Intensidad</i> |
| 24/02/04     | 02:27:43    | 5.13 N         | 3.99 W          |              | mb 6.1          |                   |

y, los datos obtenidos son los siguientes:

**REGISTROS DE ACELERACIÓN PARA EL TERREMOTO DE 24/02/2004 a las 02:27:43 en SW de Alhucemas de mb = 6.1**

| <i>Estación</i>     | <i>Latitud</i>  | <i>Longitud</i> | <i>Max. Acel. Norte</i> | <i>Max. Acel. Este</i> | <i>Max. Acel. Vertical</i> | <i>Distancia Epicentral</i> |
|---------------------|-----------------|-----------------|-------------------------|------------------------|----------------------------|-----------------------------|
| Benalmádena (MA)    | 36°36'01''<br>N | 04°31'34''<br>W | 2.87 mg                 | 3.30 mg                | 1.95 mg                    | 170.18                      |
| Estepona (MA)       | 36°25'30''<br>N | 05°09'04''<br>W | 3.66 mg                 | 3.66 mg                | 4.39 mg                    | 177.94                      |
| Málaga (MA)         | 36°43'39''<br>N | 04°24'40''<br>W | 4.45 mg                 | 4.15 mg                | 1.83 mg                    | 181.28                      |
| Motril (GR)         | 36°43'50''<br>N | 03°32'20''<br>W | 3.90 mg                 | 5.49 mg                | 1.95 mg                    | 182.19                      |
| Adra (AL)           | 36°45'05''<br>N | 03°00'45''<br>W | 2.44 mg                 | 2.31 mg                | 1.77 mg                    | 200.35                      |
| Arenas del Rey (GR) | 36°57'28''<br>N | 03°53'43''<br>W | 2.50 mg                 | 4.82 mg                | 2.74 mg                    | 203.99                      |
| Chimeneas (GR)      | 37°07'59''<br>N | 03°49'27''<br>W | 2.19 mg                 | 2.38 mg                | 1.46 mg                    | 222.88                      |
| Algodonales (CA)    | 36°52'58''<br>N | 05°24'13''<br>W | 2.13 mg                 | 3.17 mg                | 1.22 mg                    | 232.51                      |