

Producción Cartográfica

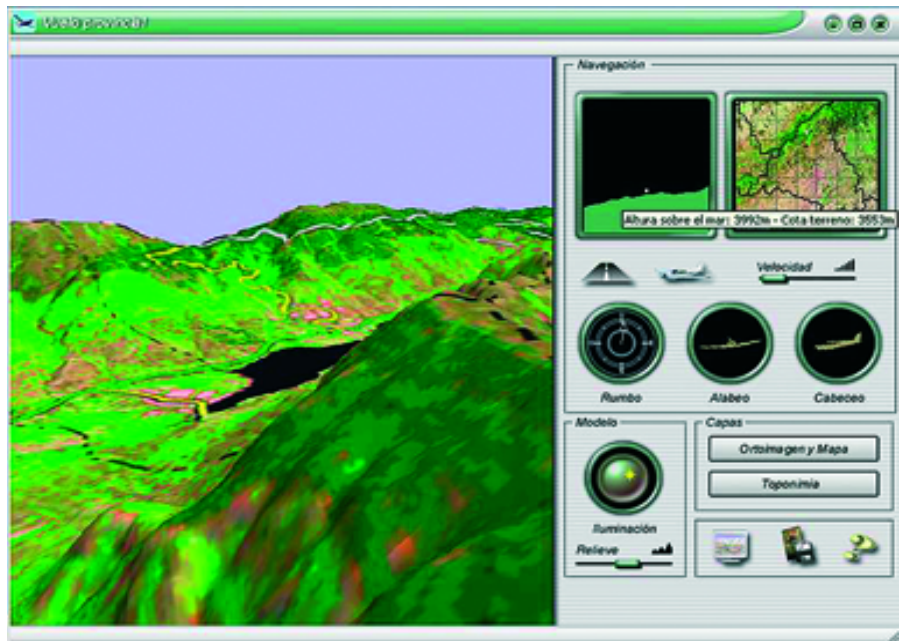
Modernización de recursos y herramientas. Nuevos productos

La informatización de los procesos, el desarrollo de las tecnologías de la información y las comunicaciones, y la actual transformación global que define a la Sociedad del Conocimiento han marcado, de forma decisiva, la evolución del sector cartográfico, tanto en sus mecanismos de producción como en la innovación presente en los nuevos productos.

En efecto, la irrupción y desarrollo de las nuevas tecnologías ha venido conformando una serie de cambios estructurales, determinando nuevas maneras de producir y de organizar el trabajo, promoviendo nuevas formas de generar valor y nuevos perfiles profesionales. Paralelamente, se ha ido construyendo la infraestructura necesaria para la utilización de la información generada en todos los ámbitos de la economía y de la vida social.

En lo que concierne específicamente a la actividad del Instituto Geográfico Nacional, dichos cambios estructurales se han materializado en la modernización de los recursos físicos y de las herramientas que, como productor, viene utilizando para acometer sus numerosos proyectos cartográficos:

- *Técnicas de captura de datos*, con la fotogrametría digital sin duda al frente de ellas junto a los rápidos y eficaces levantamientos GPS por observación de satélites artificiales.
- *Técnicas de tratamiento de la información*, mediante herramientas de diseño gráfico y edición digital, en-



Navegador tridimensional.

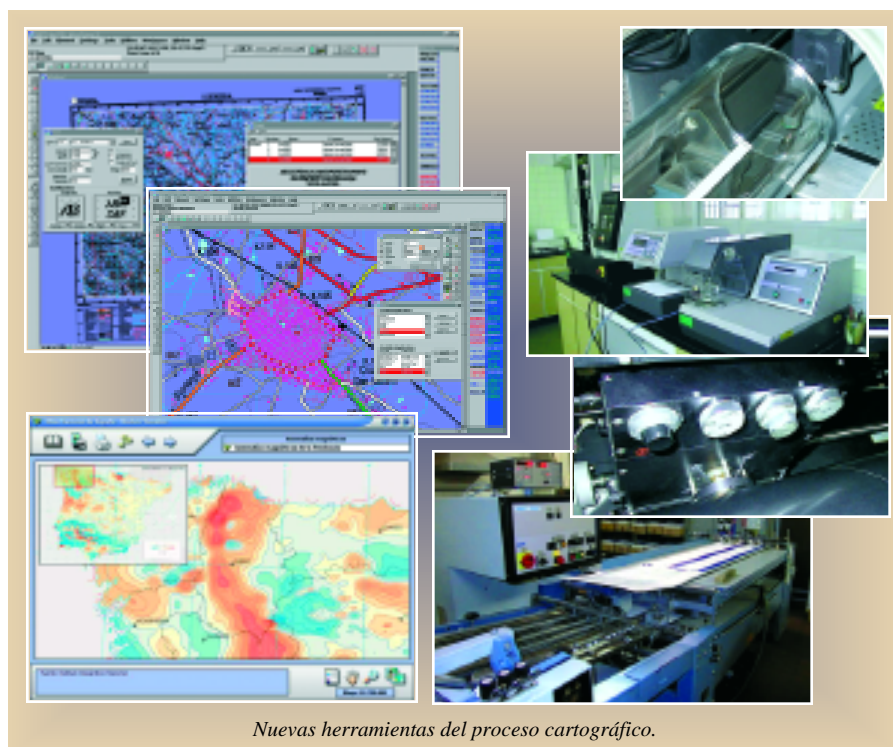
tre otras, que además se mantienen en constante evolución.

- *Técnicas de trazado automático y producción gráfica*, tales como la maquetación e imposición digital de textos y gráficos, el trazado láser de fotólitos para impresión offset y los automatismos en impresión offset y procesos de plegado y acabado.
- *Control de Procesos e implantación de Sistemas de Calidad* en las distintas unidades y fases productivas que intervienen en la ejecución de los proyectos cartográficos y, en general, de los proyectos de información geográfica.

En relación con este último aspecto, debe destacarse que el IGN dispone de un sistema de calidad completamente operativo para la actividad de sus laboratorios de calidad de materiales, que actualmente está en proceso de obtención de las certificaciones de AENOR, acreditativas del cumplimiento de las normas ISO 9000. Los trabajos de implantación de dicho sistema de calidad han supuesto una experiencia de incalculable valor por su potencial aplicación para desarrollar sistemas de calidad destinados a otros procesos de producción cartográfica.

Por otro lado, en los últimos años la implantación de recursos telemáticos en casi todos los sectores de la actividad industrial, ha tenido también su rápida repercusión en los sistemas de producción cartográfica del IGN. Así la transferencia de información digital entre las distintas fases de los procesos productivos, el almacenamiento masivo *on-line* de cartografía digital y su accesibilidad a través de redes telemáticas internas y externas, como el acceso a cartografía en la Web mediante Internet, son ya también una realidad.

Finalmente, el IGN con nuevos e innovadores productos y el compromiso de adecuar los servicios a la evolución de la demanda por parte de los usuarios, ha dado lugar a la incorporación de nuevas líneas de proyectos cartográficos. Así productos multimedia, navegadores tridimensionales o la denominada cartografía de imagen, obtenida a partir de escenas captadas con sensores transportados en vehículos espaciales o aerotransportados, forman hoy día parte de la oferta disponible, intentando dar progresivamente un mejor servicio y una mayor calidad a instituciones y público en general. ■



Nuevas herramientas del proceso cartográfico.