

Proyecto CORINE Land Cover 2000 (I&CLC2000-España). Perspectivas de futuro

El pasado día 29 de junio ha tenido lugar en el Palacio Benacazón de Toledo, la presentación de los resultados del Proyecto I&CLC2000-España, que lidera y coordina el Instituto Geográfico Nacional y el Centro Nacional de Información Geográfica, a través del Área de Teledetección.

La apertura de la reunión, convocada conjuntamente por la Consejería de Medio Ambiente de la Junta de Comunidades de Castilla-La Mancha y la Dirección General del IGN, fue efectuada por la Ilma. Sra. D.^a María Encarnación Vivanco Bustos, Subsecretaria del Ministerio de Fomento, y a la misma asistieron diversas personalidades políticas y técnicas, representantes de la Unión Europea, de la Administración General del Estado, de las Comunidades Autónomas, de la Universidad y de la empresa privada.

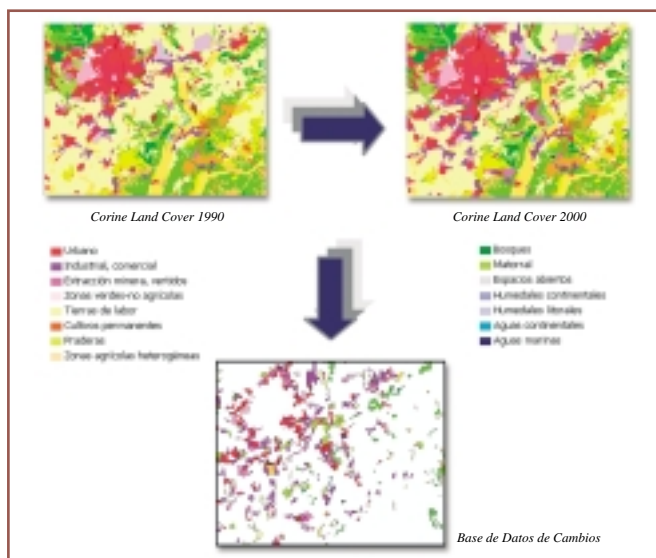
El IGN/CNIG presentó los resultados estadísticos del proyecto y las perspectivas del futuro de la Base de datos de Ocupación del suelo CORINE Land Cover de España.

El programa CORINE es «Un proyecto de la Unión Europea para la recopilación de datos, la coordinación y homogeneización de la información sobre el estado del Medio Ambiente y los recursos naturales en la Unión».

El proyecto I&CLC2000 pretende suministrar una imagen de satélite instantánea de toda Europa (IMAGE2000), una Base de datos de ocupación del suelo actualizada al año de

referencia 2000 (CLC2000) e información estadística de los cambios en ocupación del suelo acaecidos en Europa durante el periodo 1990-2000 (cobertura de cambios).

Con objeto de potenciar el uso de la Base de datos «Land cover» en aplicaciones medioambientales y del territorio, es fundamental un proceso de actualización continua que permita proveer a la sociedad de la información necesaria y precisa para la obtención de indicadores de cambios de ocupación del suelo. ■



Centro Nacional de Información Geográfica

8

IGN-CNIG en la Feria del Libro de Madrid

Bajo el lema «Europa se construye con libros», durante los días 28 de mayo al 13 de junio se ha celebrado en el Parque del Retiro la edición número sesenta y tres de la ya tradicional Feria del Libro de Madrid.

La gran fiesta primaveral de la lectura se inició el martes 4 de mayo con un concierto en el Auditorio Nacional de Música, sala sinfónica, a cargo de la Orquesta y Coro de la Comunidad de Madrid, que interpretó, bajo la batuta de su director titular José Ramón Encinar, obras de Gerardo Gombáu, Manuel de Falla y Ludwig van Beethoven. Antes de iniciarse la audición, Antonio Albarrán, director de la Feria, pronunció



unas emocionadas palabras de recuerdo para las víctimas de los terribles atentados del 11 de marzo y pidió un minuto de silencio.

La edición sesenta y tres ha mantenido el criterio, introducido ya en años anteriores, de clasificar el espacio de la exposición por la actividad de los participantes, quedando las 377 casetas instaladas, en el Paseo del Duque Fernán Núñez, distribuidas en cuatro grandes grupos: Librerías Especializadas, Editoriales, Distribuidores-Venta a Crédito e Instituciones Oficiales.

Como en los años anteriores, el CNIG ha participado con dos casetas unidas dentro del área reservada a las Instituciones Oficiales, la número 229, identificada como Instituto Geográfico Nacional y la número 230, identificada como Centro Nacional de Información Geográfica.

El resultado de la participación hay que considerarlo un éxito debido, por una parte al manifiesto interés de los visitantes por las publicaciones cartográficas y geográficas comercializadas por el CNIG y, por otra, al incremento, una vez más, de las ventas producidas a lo largo de la Feria, un 8% con relación a las alcanzadas en la edición anterior.

Preparar, montar, mostrar, vender, recoger y mecanizar ordenadamente la Feria del Libro de Madrid no es una cuestión fácil: espacio reducido, muchos productos, fuertes ventas, presencia masiva de visitantes, reposiciones periódicas y bien coordinadas etc, requieren una gran dedicación y profesionalidad por parte de todos los que de una manera u otra participan en su organización y desarrollo. ■