

Centro Nacional de Información Geográfica

Feria del Libro de Madrid

Como todos los años el Centro Nacional de Información Geográfica ha participado en la Feria del Libro de Madrid en el Parque del Retiro. Este año se celebró entre el 25 de mayo y el 10 de junio. La Feria en su edición número sesenta ha introducido como novedad la clasificación del espacio de exposición por la actividad de los participantes, tratando de dar un primer paso hacia una muestra temática. Los espacios creados fueron: Grupo general (Librerías no especializadas), Librerías Especializadas, Editoriales, e Instituciones Oficiales.

En total 394 casetas, que ocupaban todo el Paseo de Coches del Parque del Retiro. Su distribución permitió más espacio para los visitantes que en años anteriores.

Al CNIG le correspondieron las casetas: número 245, identificada como Instituto Geográfico Nacional, y número 246, identificada como Centro Nacional de Información Geográfica. Ambas, formando una sola caseta en el área de instituciones oficiales.

Durante los 17 días que ha permanecido abierta la Feria, las casetas del CNIG han sido atendidas por un funcionario de manera permanente, y dos azafatas en horario completo, reforzándose los fines de semana con un funcionario y una azafata.

La facturación generada, en esta edición de la Feria del Libro de Madrid, ha constituido un récord de ventas. Durante la Feria, como es tradicional, se ha efectuado un descuento del 10% en todas las ventas.

La instalación del CNIG tuvo 3.500 clientes, aunque el número de



Casetas del IGN y del CNIG en la Feria del Libro de Madrid.

visitantes de la caseta que se interesaron por los productos geográficos fue muy superior.

La participación en la Feria ha exigido del CNIG una organización especial, no sólo en lo que concierne a la atención de las casetas, sino también para que el almacén central mantuviera abastecida la Feria y la oficina comercial pudiera registrar y facturar diariamente todas las ventas. ■

4

Nuevos productos digitales

Imágenes de Satélite y Mapas de Relieve

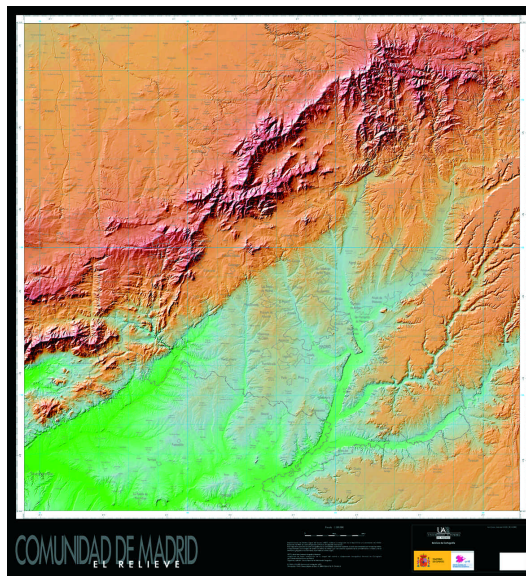
A finales de mayo de 2001, coincidiendo con la celebración de la Feria del Libro de Madrid, se han presentado cuatro nuevos productos, de la serie de Imágenes de Satélite Realzadas y de Mapas del Relieve de las Comunidades Autónomas, que está realizando el Centro Nacional de Información Geográfica en colaboración con la Universidad Autónoma de Madrid.

Los cuatro nuevos productos corresponden a las Comunidades Autónomas de Cantabria y Madrid.

Los dos productos que constituyen esta serie, para cada Comunidad Autónoma, se basan para su creación en el Modelo Digital del Terreno 1:25.000 (MDT25), con malla de 25 m y precisión mejor a 5 m. A partir del MDT25 se construye digitalmente el modelo de la Comunidad Autónoma, generándose, también de forma digital, el sombreado correspondiente que se su-

perpone al mosaico de imágenes del satélite Landsat y al mapa de tintas hipsométricas de variación continua, que van a constituir los dos productos correspondientes a cada Comunidad en la serie.

En cada uno de ellos, se incorporan también los núcleos de población más importantes, con su correspondiente toponimia. ■



Fondos Cartográficos

CD-ROM

El CD-ROM complementa el Catálogo de Cartografía Histórica del mismo nombre, cuya distribución comenzó a finales de 2000, y que fue presentado en el número 5 del *Boletín Informativo del Instituto Geográfico Nacional*.

Compendia los 568 documentos de carácter histórico, seleccionados en función del territorio y de la fecha de edición, relacionados exclusivamente con la geografía española, pertenecientes a los fondos de la Cartoteca del IGN, que se conservan para consulta, estudio e investigación.

Se estructura como base de datos, con un conjunto de índices de búsqueda:

Índice Toponímico, Gráfico, Cronológico, Onomástico, de Búsqueda y Temático.

Éstos índices proporcionan al usuario facilidad y rapidez en la localización de los fondos deseados. La presentación de los documentos solicitados siempre indica el número de los que se han localizado, y muestra la imagen de cada uno junto con su descripción. ■