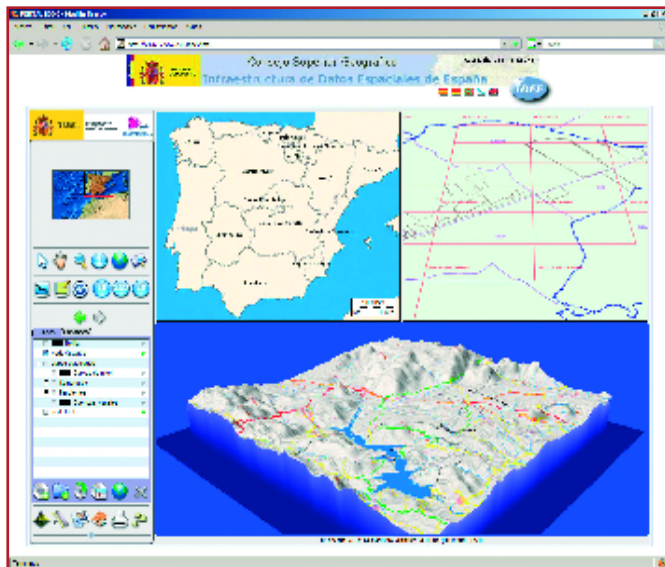


Visualizador cartográfico 2D/3D corporativo

Durante el año 2005 el IGN y el CNIG se dotaron con una herramienta de visualización cartográfica 2D/3D, que actúa como visualizador corporativo especialmente capacitado para, y orientado hacia, la gestión de los proyectos cartográficos de ambas instituciones. Con esta orientación interna inicial para la gestión de proyectos, podía acceder a datos locales o a algún nodo de la red de área local del IGN o del CNIG.

Durante el año 2006 se decidió realizar un desarrollo complementario que permitiera generar un visualizador cartográfico 2D/3D, e incluso visualizadores cartográficos específicos, que, adicionalmente a las fuentes de datos anteriores, pudiera acceder a los suministrados por servicios Web geo-espaciales, propios o que cumplan las especificaciones del *Open Geospatial Consortium* (OGC) de *Web Map Service* (WMS), *Web Coverage Service* (WCS) y *Gazetteer* (con *Nomenclátor*), conforme al Modelo de Nomenclátor de España recomendado en la Infraestructura de Datos Espaciales de España.

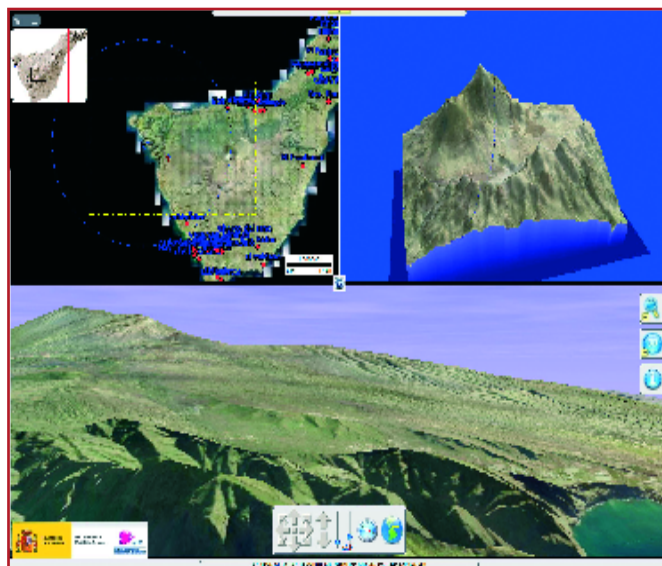
En marzo de 2007, una vez completado el desarrollo, se dispone de una herramienta de visualización 2D/3D que puede descargarse a través de Internet como cliente autónomo de escritorio («stand-alone») o como cliente tipo «plugin» de los navegadores Web *Internet Explorer* y *Mozilla Firefox*, permitiendo realizar vuelos virtuales a partir de fuentes de datos remotas que proporcionen servicios estándar.



Visualizador específico generado para la IDEE integrado en su página Web. Para la información mostrada en perspectiva, está accediendo al Modelo Digital del Terreno y a la cartografía proporcionadas, respectivamente, por los servicios WCS y WMS del nodo IGN de la IDEE.

La «suite» consta de tres aplicaciones: un visualizador, una aplicación de administración y una aplicación de preparación de la información geográfica a incluir.

La primera aplicación consiste en un visualizador de cartografía (vectorial o *ráster*), modelos digitales del terreno, ortofotos y ortoimágenes. La visualización puede hacerse simultáneamente en varias ventanas en dos dimensiones (modo 2D), en perspectiva (modo 2,5D) y puede simularse un vuelo parametrizable sobre las capas de información (modo 3D). Incorpora también un potente buscador sobre las bases de los datos alfanuméricos y de recursos multime-



Interfaz con barras de botones ocultas y desplegadas. Esta interfaz está destinada a un usuario profesional en el entorno de visualizadores corporativos.

dia asociados. Asimismo permite importar trayectorias desde un navegador GPS y exportarlas a dicho navegador. Se han desarrollado dos tipos de interfaz, uno destinado a usuarios profesionales y otro a usuarios no especializados.

La aplicación de administración permite la creación de visualizadores específicos mediante la selección e inclusión de capas de información geográfica, bases de datos alfanuméricos y recursos multimedia asociados, funcionalidades y aspecto de la aplicación.

La tercera aplicación permite preparar la información geográfica para, si se desea, transformarla en formatos vectoriales o *ráster* encriptados, que son propios de la aplicación y que, por tanto, incrementan la rapidez en la visualización.

Por tanto, se pueden generar visualizadores específicos que integran información geográfica, bases de datos alfanuméricas y de recursos multimedia vinculados a entidades o localizaciones geográficas, funcionalidades y aspecto, distribuidos via CD/DVD o via Web, adaptados a las necesidades de los usuarios y al fin pretendido. ■

Austria se interesa por SIOSE

Los días 15 y 16 de enero representantes en Ocupación del Suelo de Austria visitaron el IGN para celebrar una reunión con el equipo del Proyecto SIOSE, motivada por el gran interés que dichos representantes (Gebhard Banko, Robert Höller, Andrea Klein-Sasser y Mathias Schardt) tienen en conocer detalles del citado proyecto, para extraer conceptos e ideas que puedan ser de aplicación en su país.