

Evolución del Proyecto Cartociudad

CartoCiudad es la Base de Datos Oficial de red viaria, con estructura topológica de SIG, de ciudades y núcleos de población españoles cuyos objetivos más relevantes son: por una parte, conseguir Cartografía Digital Oficial de la Administración General del Estado, con continuidad asegurada en los ámbitos urbanos e interurbanos y, por otra, armonizar la Cartografía Oficial y conseguir su integración en una base de datos unificada de la información con cobertura nacional, procedente de las instituciones involucradas en el proyecto.

En el ámbito urbano la cartografía de referencia es la cartografía catastral, y la información estructurada en capas se refiere a manzanas, parcelas urbanas, construcciones, ejes de vías, número de portales e información alfanumérica auxiliar; información que se complementa con callejeros, distritos y secciones censales y códigos postales. Todo ello se integra en un todo continuo por la Base Cartográfica Numérica BCN25, extendiéndose, además, al ámbito interurbano y verificando su actualidad y exactitud mediante la utilización de ortofotografías del Plan Nacional de Ortofotografía Aérea (PNOA).

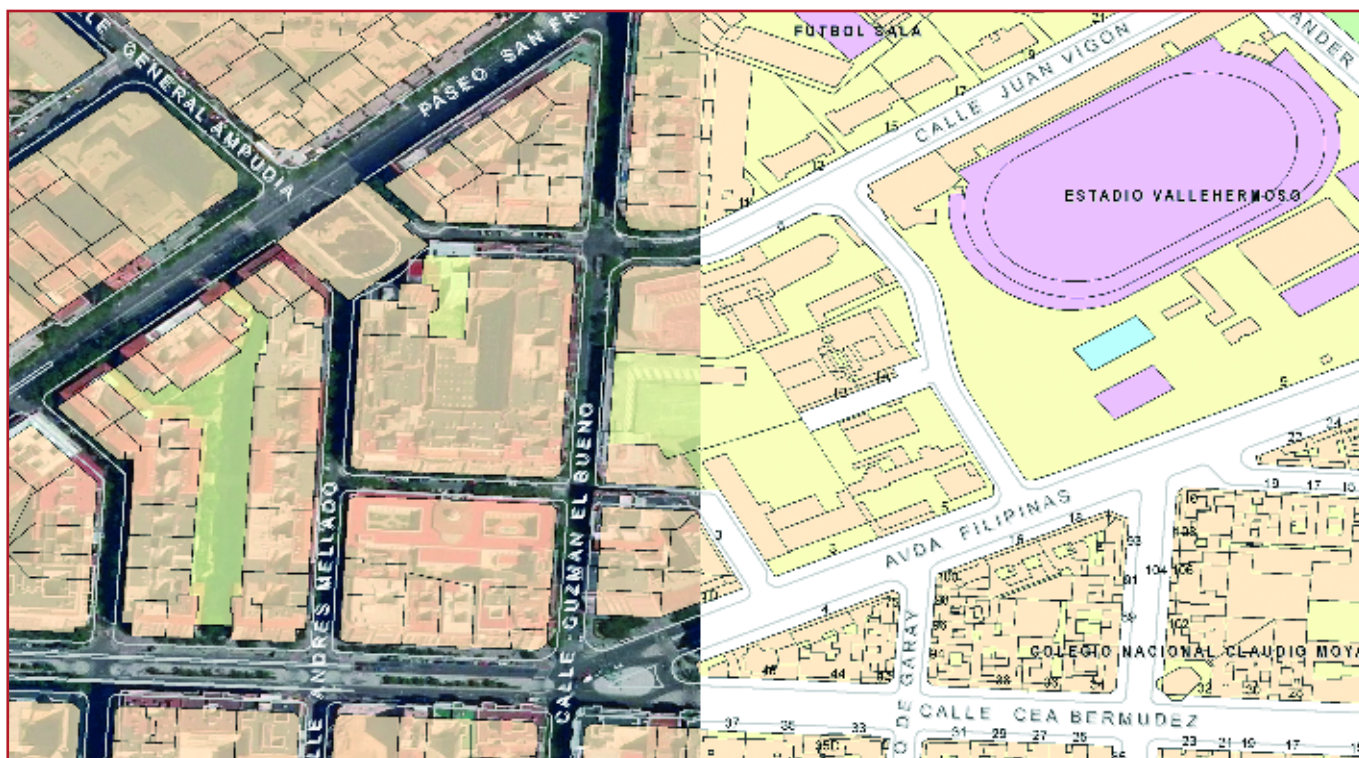
Complementando los datos aportados sobre el Proyecto CartoCiudad en el Boletín Informativo núm. 26, la evolución del Proyecto durante el pasado año 2006 y su previsión para 2007 se desarrolla a través de las siguientes etapas:

- Durante el año 2006, se realizó el tratamiento y formación de la Base de Datos CartoCiudad correspondiente a 323 municipios, lo que se corresponde con el 54,52% de la población total de España.
- Durante el último mes de 2006 y el presente año se viene realizando el control de calidad para ofrecer la máxima garantía, al tratarse de información oficial avalada por la Administración General del Estado y, en concreto y muy especialmente, por los Organismos

participantes en el Proyecto: Dirección General de Catastro, Instituto Nacional de Estadística, Sociedad Estatal de Correos y Telégrafos y Dirección General del Instituto Geográfico Nacional.

- Durante 2007, está planificada la realización del tratamiento y formación de la Base de Datos CartoCiudad correspondiente a 1.235 municipios, lo que representa el 16,58% de la población total de España, porcentaje que con el del pasado año alcanza el 71,10%.
- También durante 2007 se iniciará, y avanzará significativamente, en el tratamiento y formación de la Base de Datos CartoCiudad correspondiente a los municipios de la Comunidad Autónoma Valenciana y de la Comunidad Foral de Navarra. Los trabajos correspondientes a estos ámbitos territoriales serán asumidos por órganos y organismos de dichas Comunidades, mediante convenio de colaboración con el Instituto Geográfico Nacional.
- Asimismo, durante el primer semestre de 2007, estos datos estarán disponibles en el Servidor CartoCiudad del Instituto Geográfico Nacional para todas las Administraciones Públicas, iniciándose durante este ejercicio el proceso de mantenimiento y actualización de la información recogida en la Base de Datos CartoCiudad, con la colaboración activa de los Institutos y Servicios Cartográficos de las Comunidades Autónomas y de las Unidades responsables de este tipo de información de las Entidades Locales.

La finalidad última es llegar a conseguir un conjunto de información que sea mantenida, en forma colaborativa, por las Administraciones Públicas españolas y que, en consecuencia, sea asumible por, y propiedad de, todas ellas. ■



Ejemplo de CartoCiudad y de compatibilidad de ésta con PNOA.